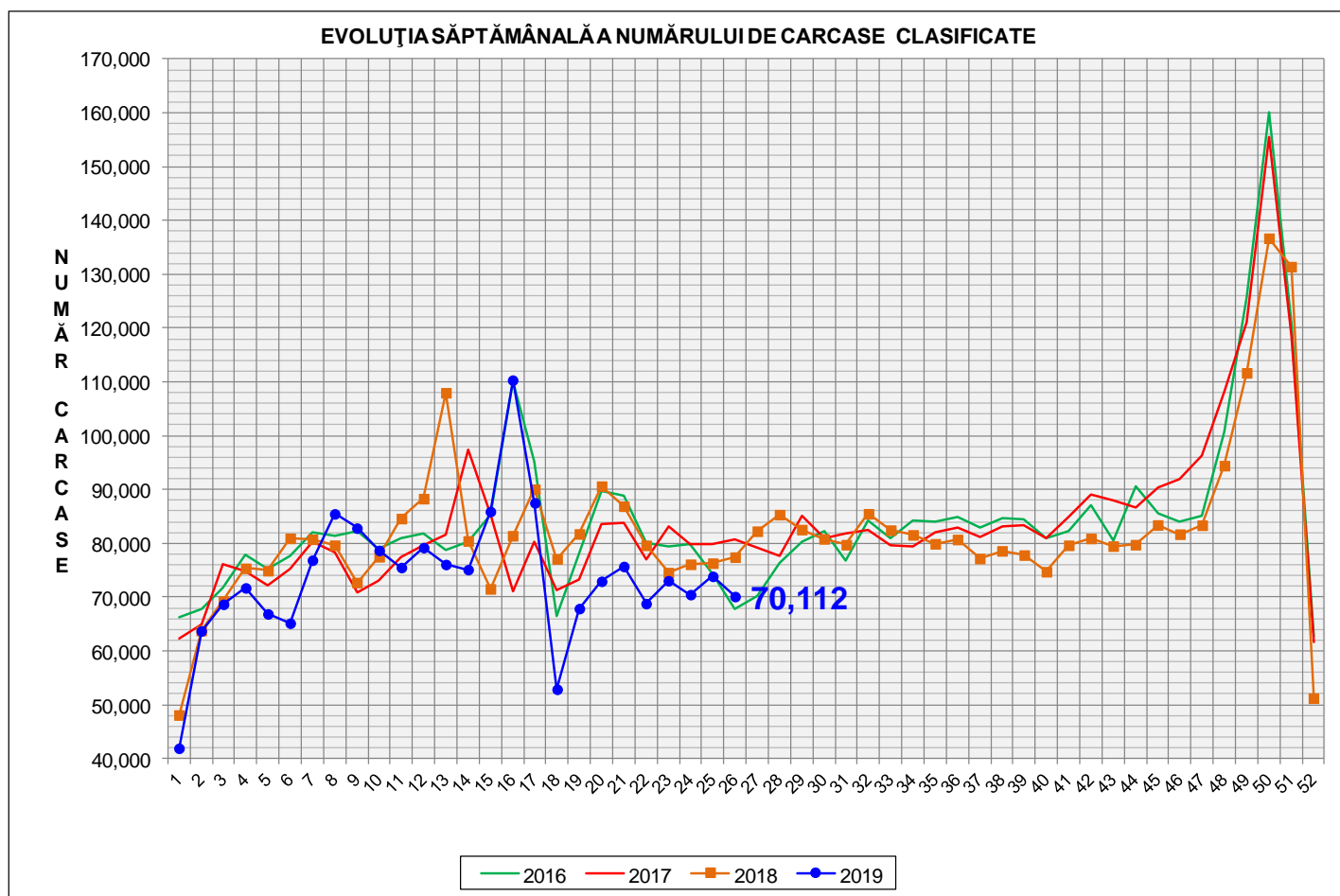


Rezultatele clasificării carcaselor de porcine

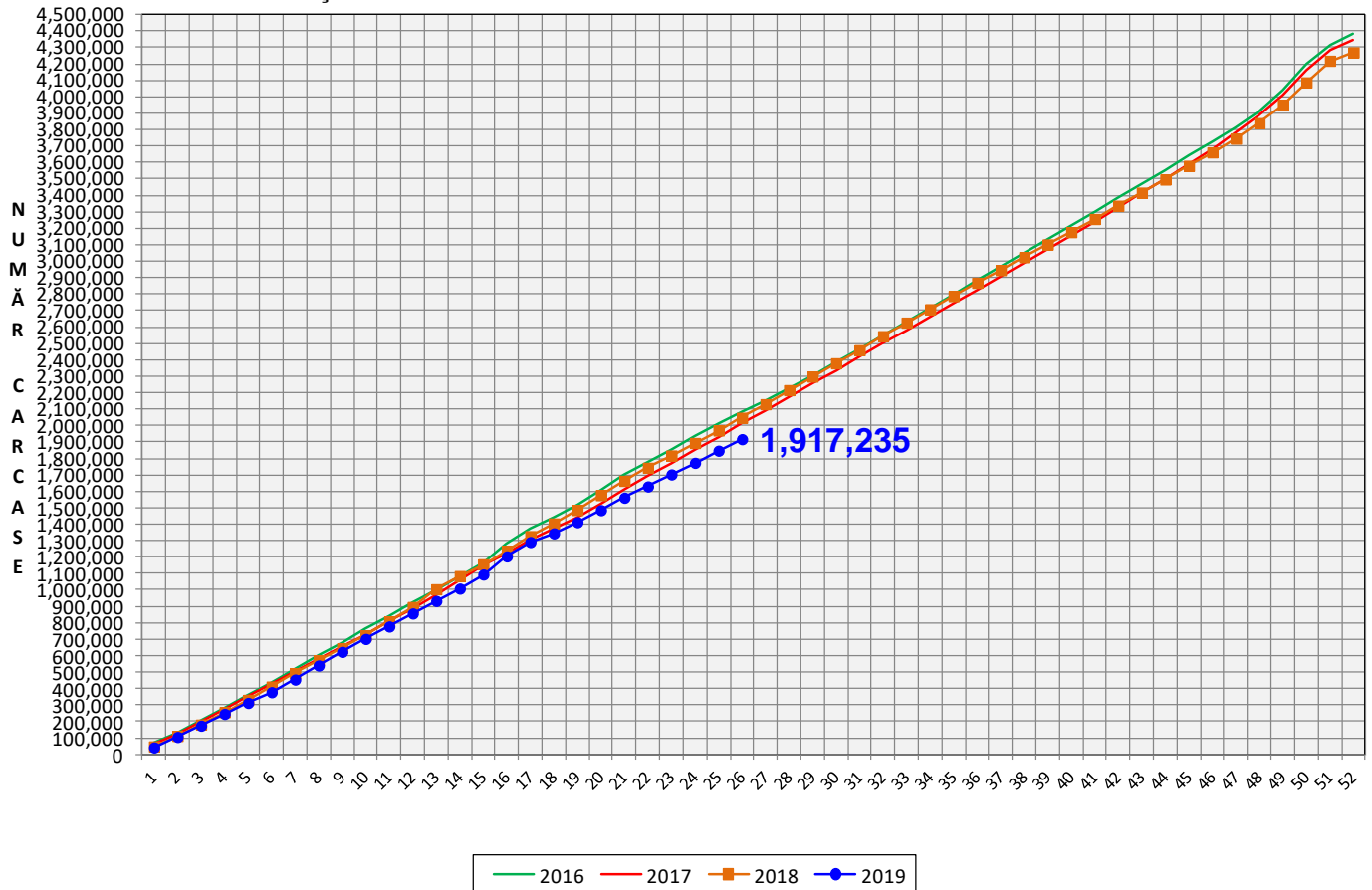
Săptămâna 26 (24 – 30 iunie 2019)



% Modificare	
1 SĂPT	1 AN
-5.1%	-9.5%

N.B. Culorile coloanelor din diagramele de la pagina 6 sunt în legătură cu grila de prețuri (diagrama referitoare la distribuția conținutului de carne macră a carcaselor clasificate) și cu grila de bonificație și penalizare pentru intervalul de greutate a carcaselor (diagrama referitoare la distribuția greutății carcaselor clasificate).

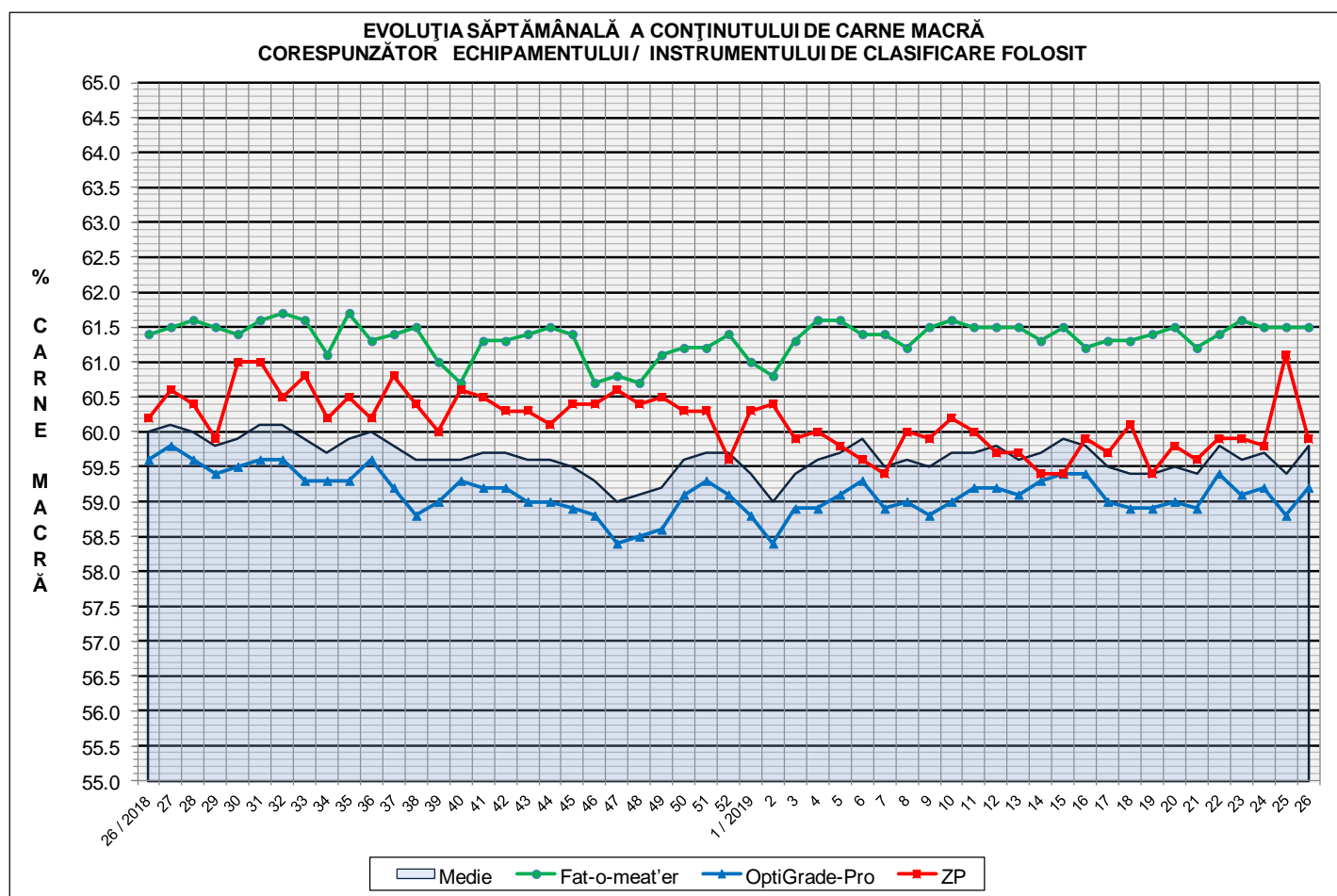
EVOLUȚIA SĂPTĂMÂNALĂ CUMULATIVĂ A NUMĂRULUI DE CARCASE CLASIFICATE



% Modificare
1 AN
-6.4%

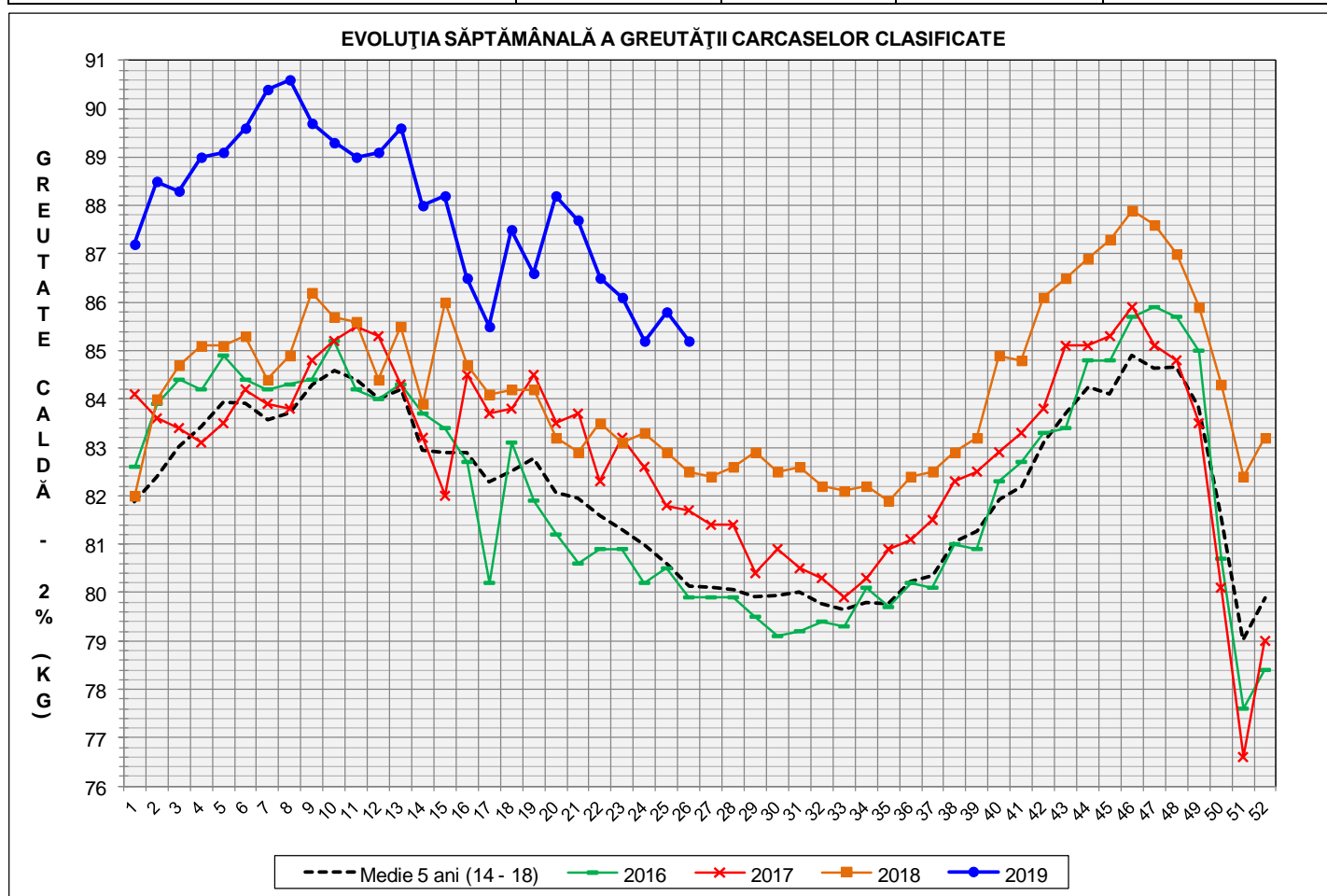
Numărul de carcase clasificate în săptămâna 24 - 30 iunie 2019 în funcție de echipamentul / instrumentul folosit

Metoda	Echipament / instrument	Număr carcase	% din total carcase
Sondă Optică	Fat-o-meat'er	16,609	23.69%
	OptiGrade-Pro	51,418	73.34%
ZP	Rigla	2,085	2.97%
TOTAL		70,112	100.00%

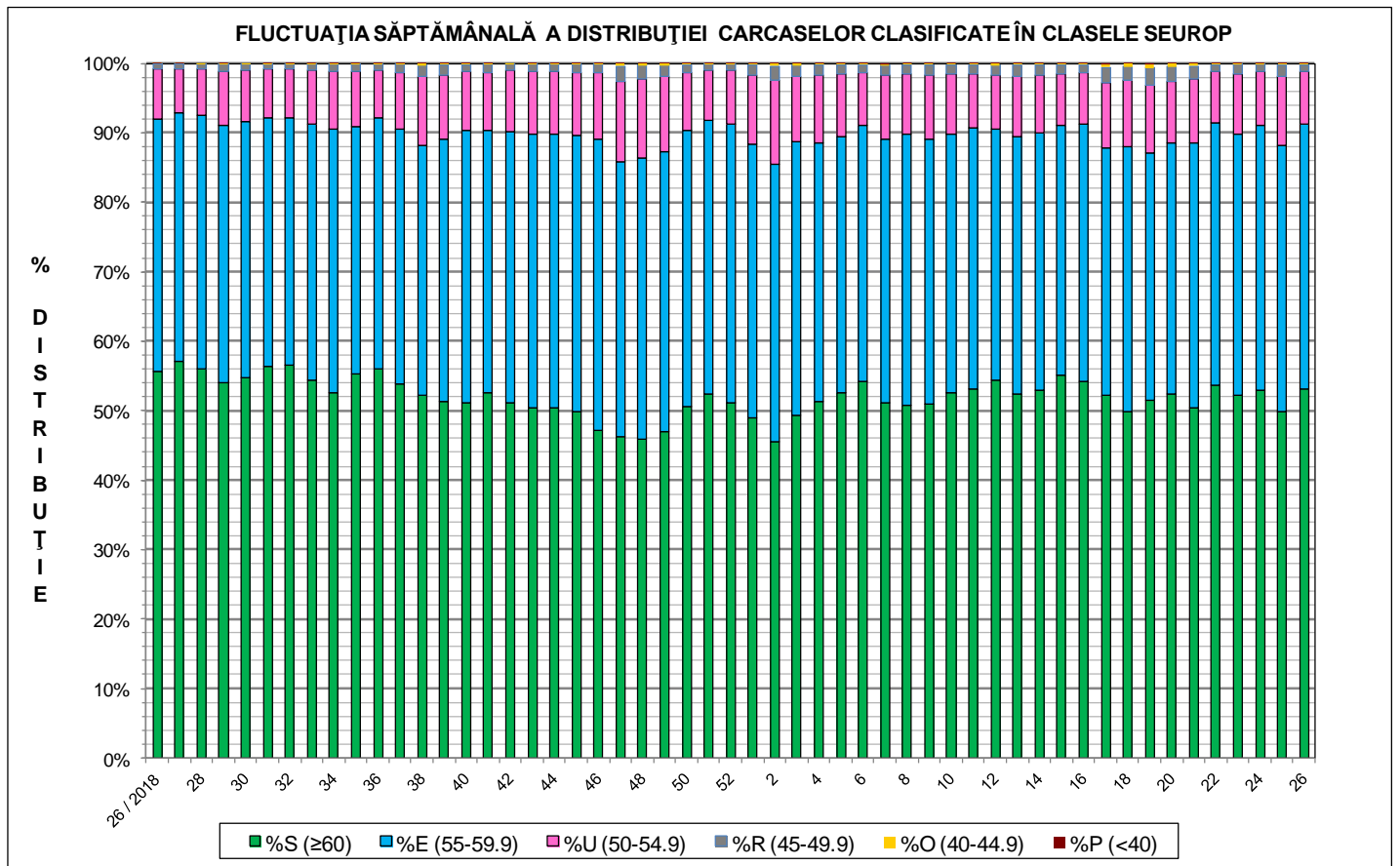
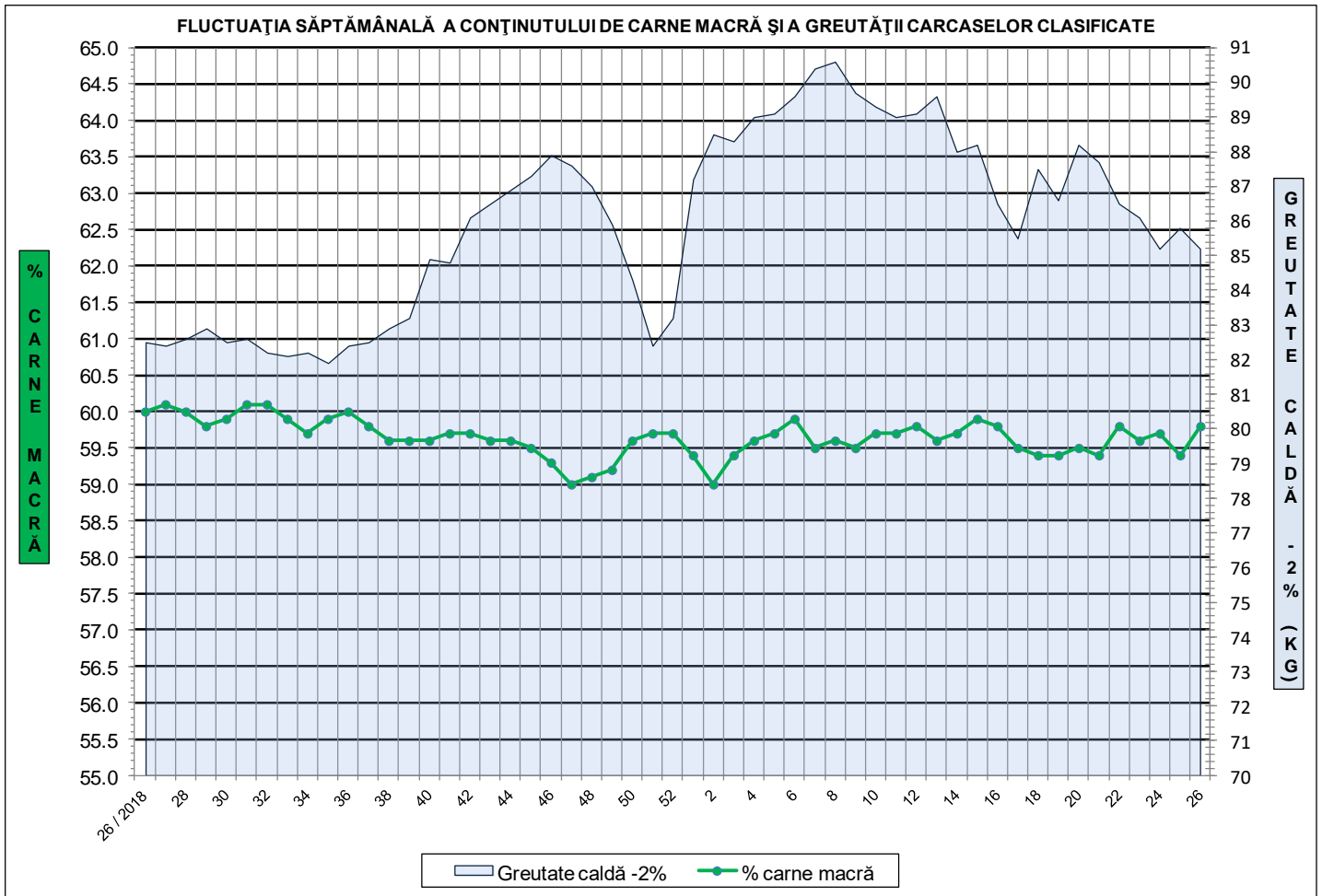


**ÎNCADRAREA ÎN CLASE A CARCASELOR DE PORCINE CLASIFICATE
ÎN SĂPTĂMÂNA 24 - 30 IUNIE 2019**

CLASA	% CARNE MACRĂ	NUMĂR CARCASE	% DIN TOTAL	% CARNE MACRĂ	GREUTATE CALDĂ - 2% (KG)
S	≥ 60	37,235	53.11	62.3	83.2
E	55 - 59.9	26,773	38.19	58.0	86.9
U	50 - 54.9	5,297	7.56	53.2	89.8
R	45 - 49.9	679	0.97	48.3	92.0
O	40 - 44.9	104	0.15	43.3	92.2
P	< 40	24	0.03	37.1	91.0
TOTAL		70,112	100.00	59.8	85.2

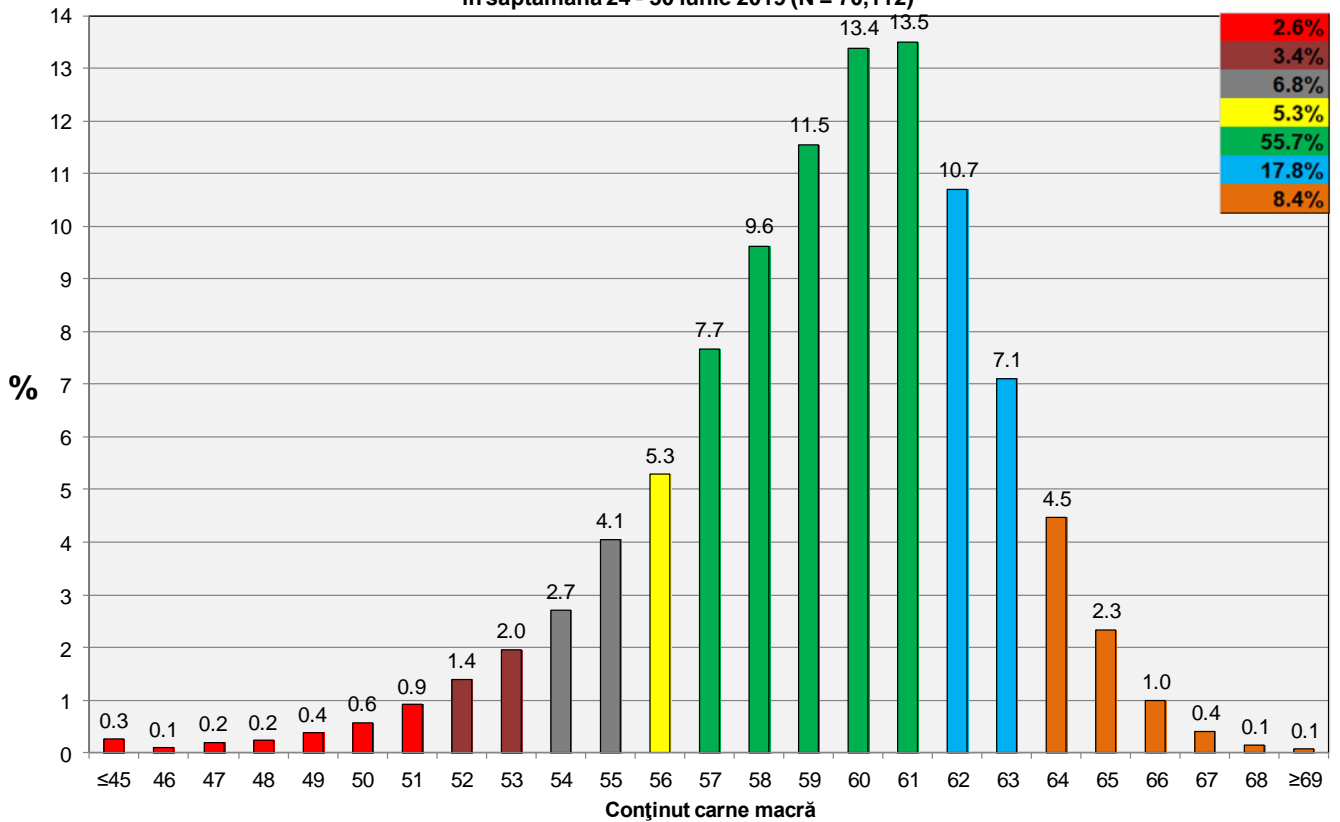


GREUTATE CALDĂ - 2% (KG)	VARIAȚIE			
	1 SĂPT	4 SĂPT	1 AN	MEDIE 5 ANI (2014 - 2018)
85.2	-0.7%	-1.5%	3.3%	6.3%





**Distribuția conținutului de carne macră a carcaselor clasificate în România
în săptămâna 24 - 30 iunie 2019 (N = 70,112)**



**Distribuția greutatei carcaselor clasificate în România
în săptămâna 24 - 30 iunie 2019 (N = 70,112)**

