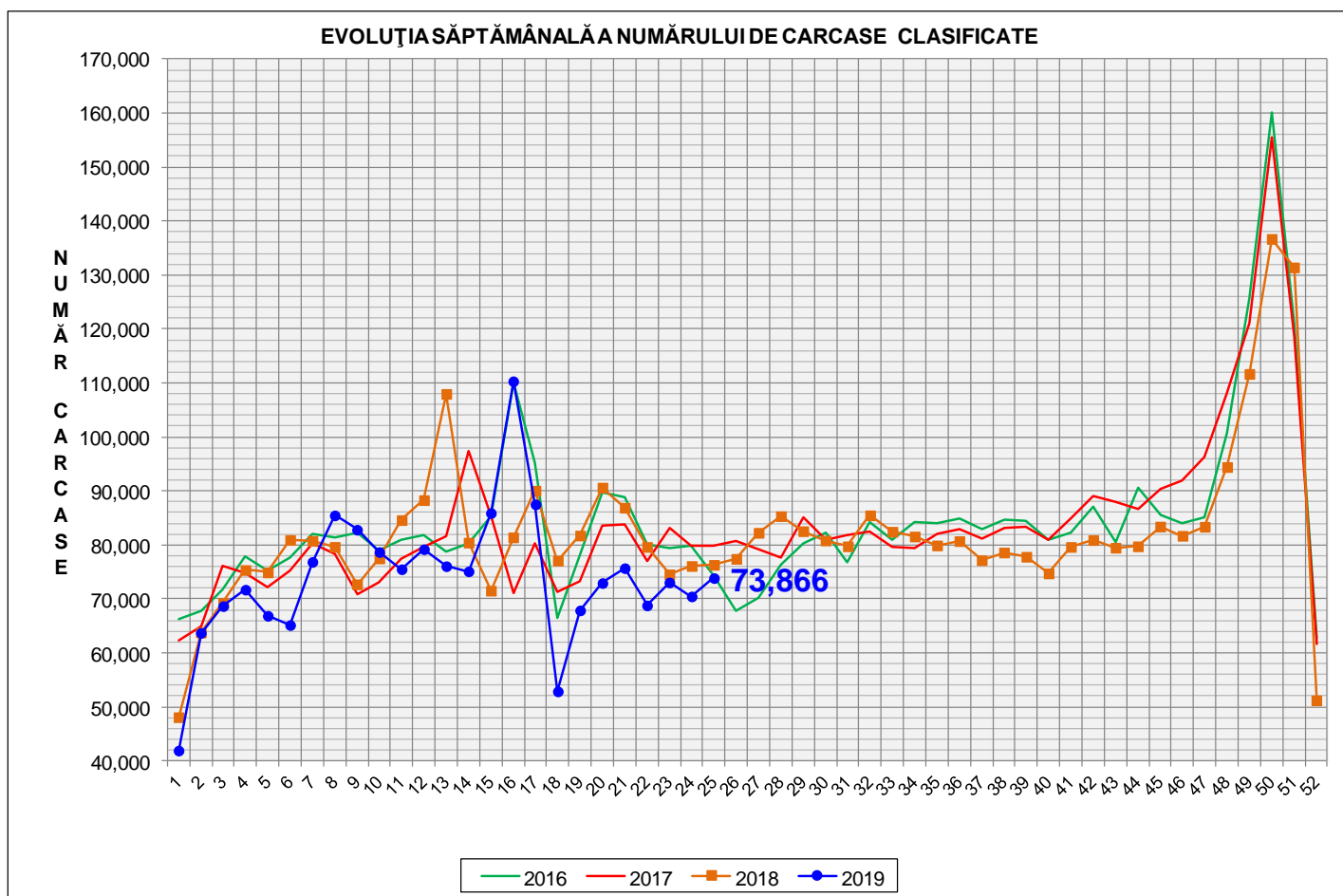




Rezultatele clasificării carcaselor de porcine

Săptămâna 25 (17 – 23 iunie 2019)

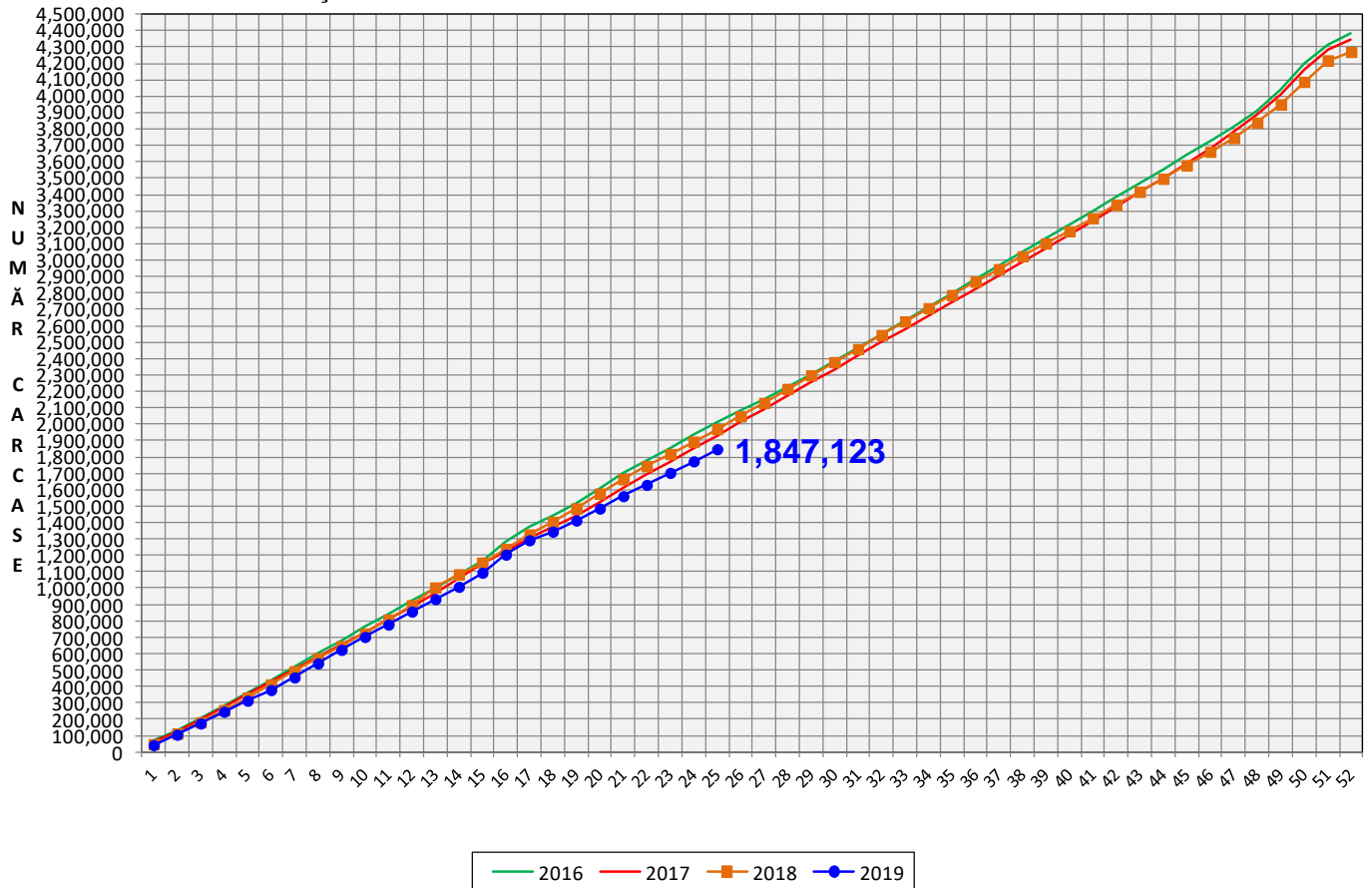


% Modificare	
1 SĂPT	1 AN
4.8%	-3.2%

N.B. Culorile coloanelor din diagramele de la pagina 6 sunt în legătură cu grila de prețuri (diagrama referitoare la distribuția conținutului de carne macră a carcaselor clasificate) și cu grila de bonificație și penalizare pentru intervalul de greutate a carcaselor (diagrama referitoare la distribuția greutății carcaselor clasificate).



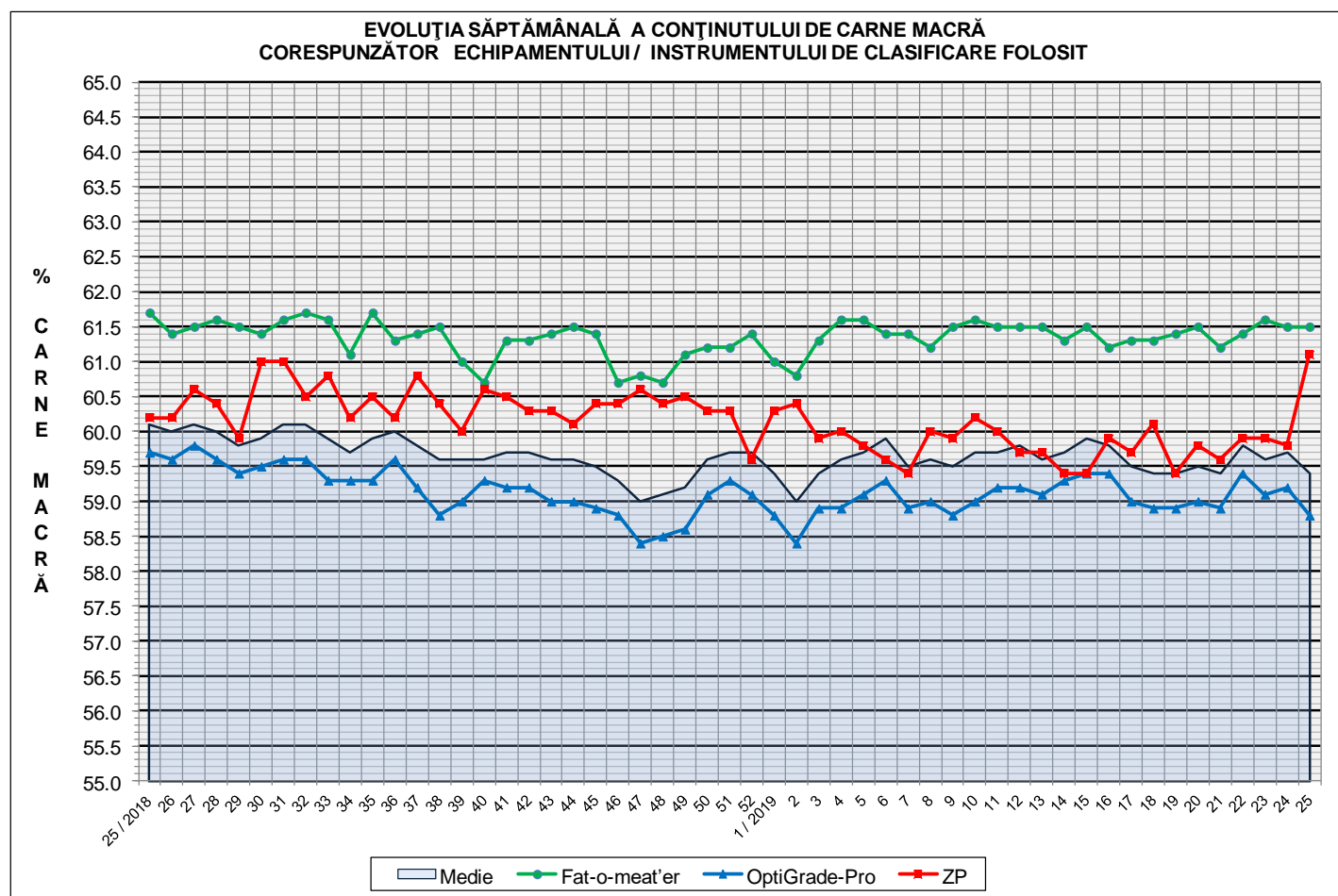
EVOLUȚIA SĂPTĂMÂNALĂ CUMULATIVĂ A NUMĂRULUI DE CARCASE CLASIFICATE



% Modificare
1 AN
-6.3%

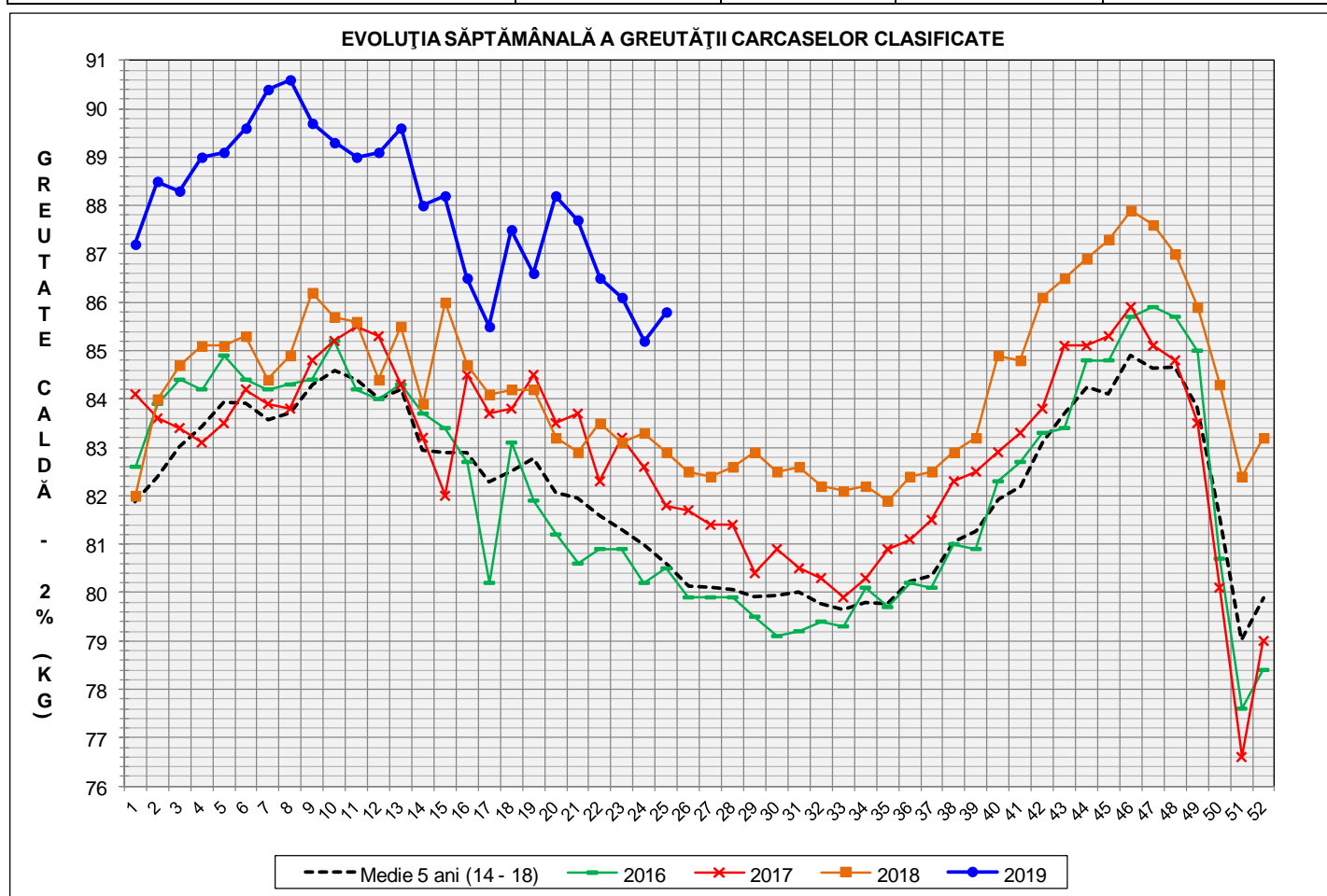
Numărul de carcase clasificate în săptămâna 17 - 23 iunie 2019 în funcție de echipamentul / instrumentul folosit

Metoda	Echipament / instrument	Număr carcase	% din total carcase
Sondă Optică	Fat-o-meat'er	14,573	19.73%
	OptiGrade-Pro	55,516	75.16%
ZP	Rigla	3,777	5.11%
TOTAL		73,866	100.00%

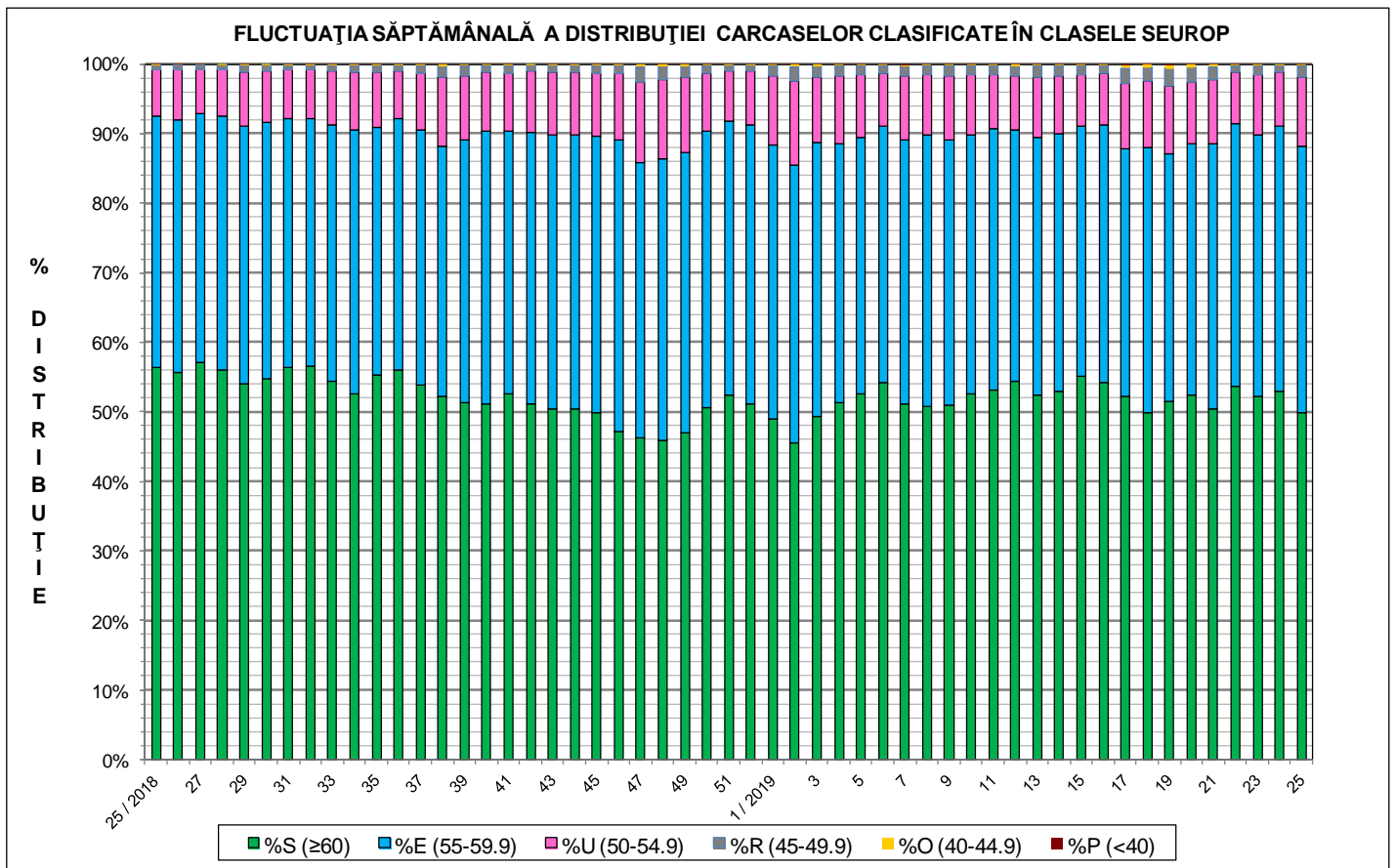
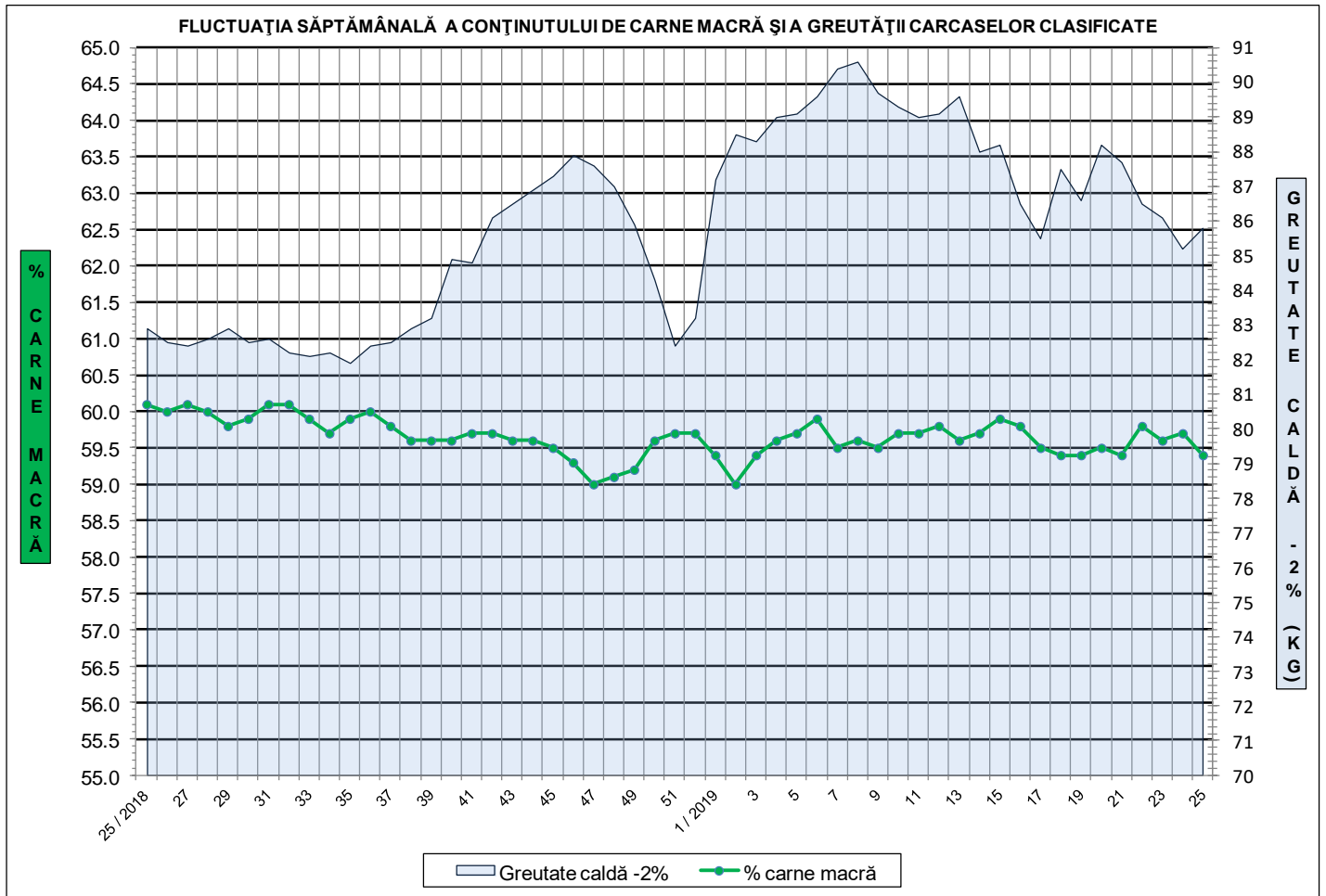


**ÎNCADRAREA ÎN CLASE A CARCASELOR DE PORCINE CLASIFICATE
ÎN SĂPTĂMÂNA 17 - 23 Iunie 2019**

CLASA	% CARNE MACRĂ	NUMĂR CARCASE	% DIN TOTAL	% CARNE MACRĂ	GREUTATE CALDĂ - 2% (KG)
S	≥ 60	36,853	49.89	62.3	82.8
E	55 - 59.9	28,343	38.37	57.9	88.1
U	50 - 54.9	7,245	9.81	53.1	91.1
R	45 - 49.9	1,252	1.69	48.3	91.9
O	40 - 44.9	147	0.20	43.2	92.8
P	< 40	26	0.04	37.4	90.6
TOTAL		73,866	100.00	59.4	85.8

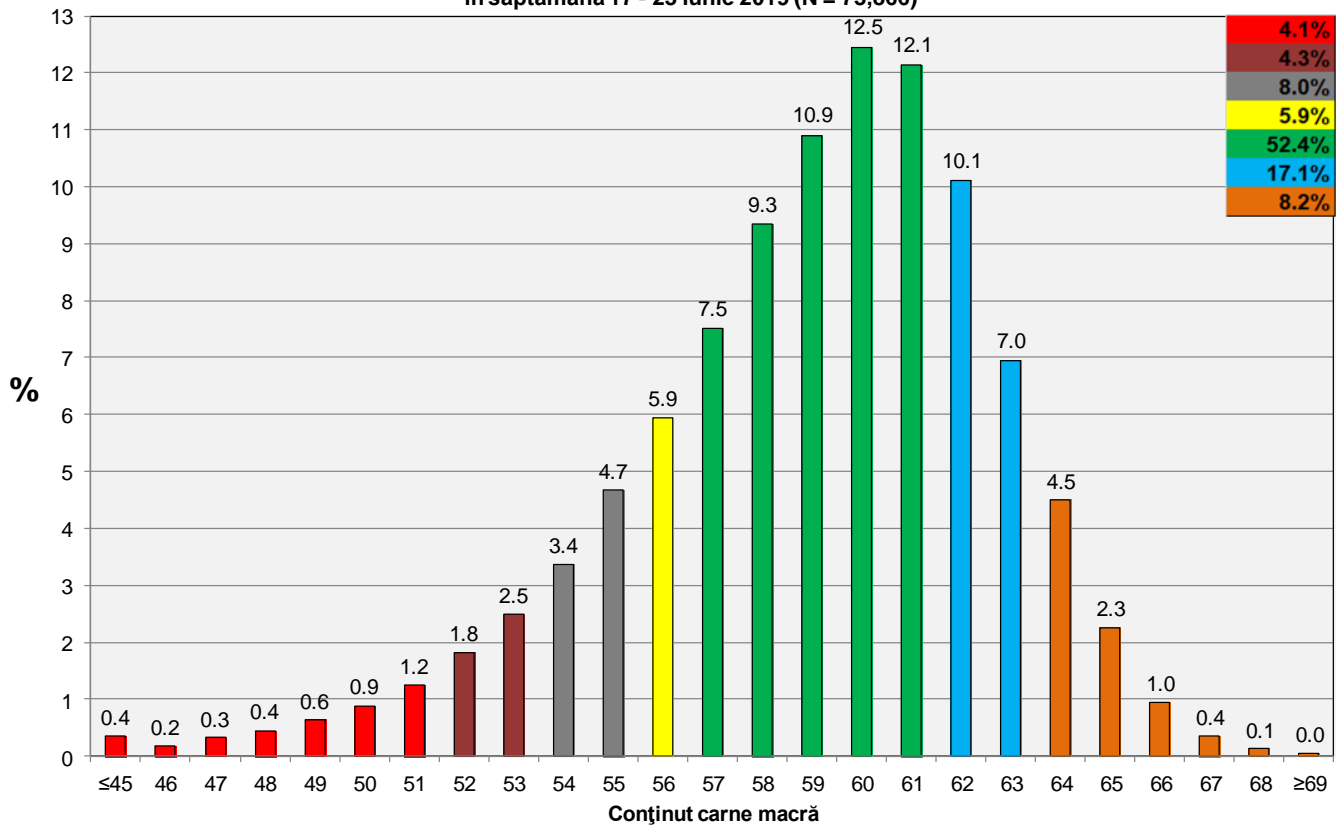


GREUTATE CALDĂ - 2% (KG)	VARIAȚIE			
	1 SĂPT	4 SĂPT	1 AN	MEDIE 5 ANI (2014 - 2018)
85.8	0.7%	-2.2%	3.5%	6.5%





**Distribuția conținutului de carne macră a carcaselor clasificate în România
în săptămâna 17 - 23 iunie 2019 (N = 73,866)**



**Distribuția greutății carcaselor clasificate în România
în săptămâna 17 - 23 iunie 2019 (N = 73,866)**

