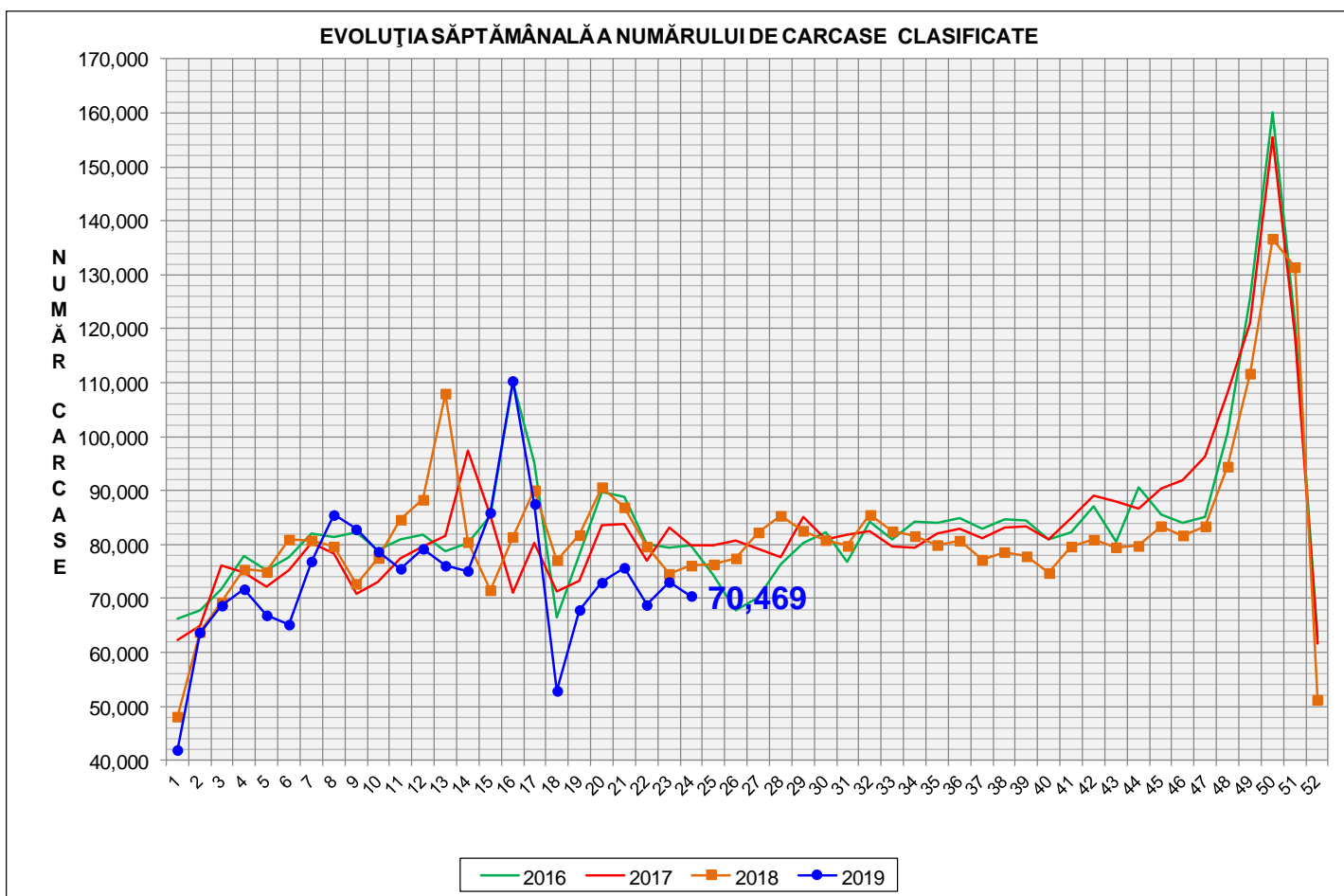


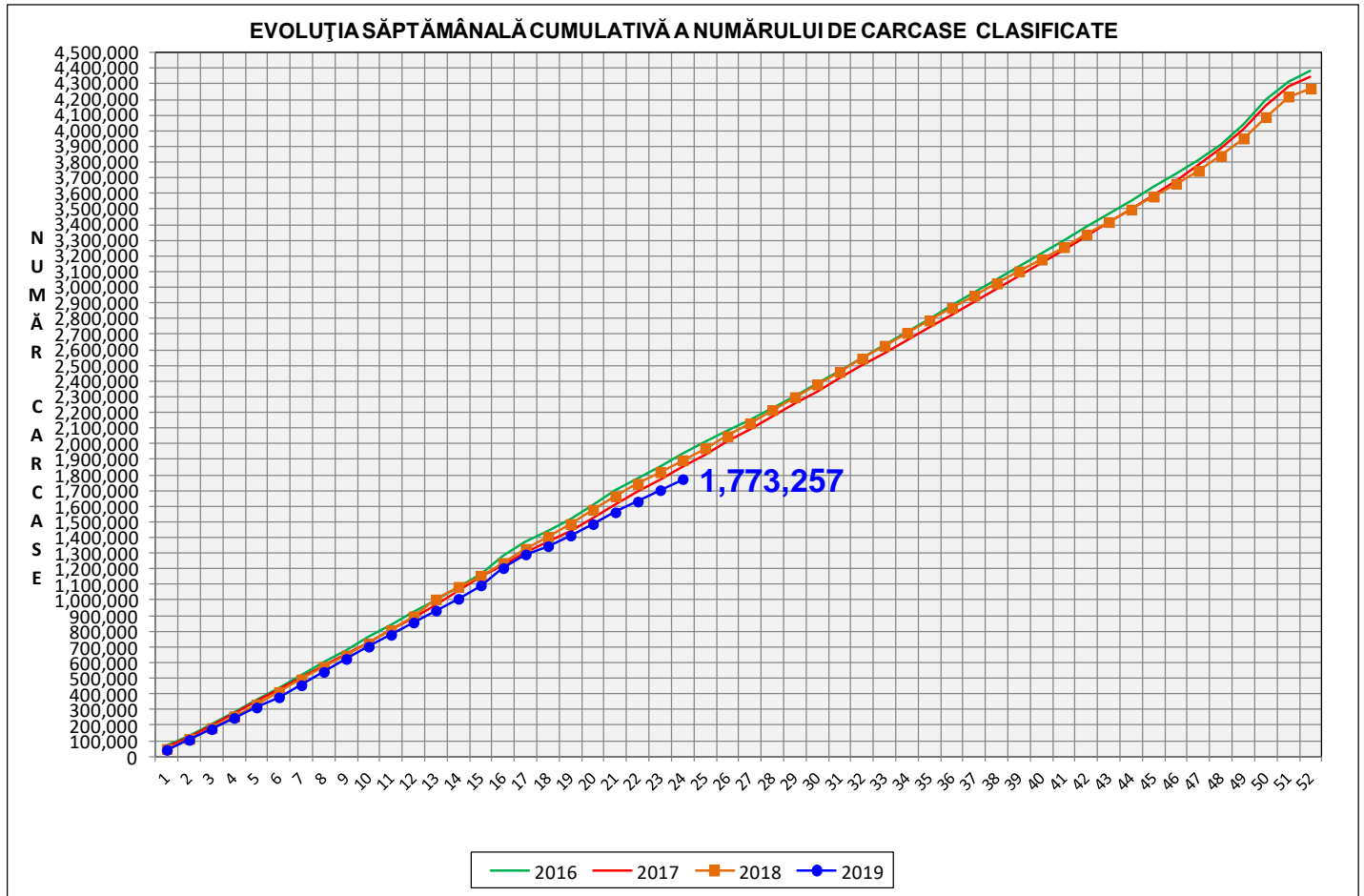
Rezultatele clasificării carcaselor de porcine

Săptămâna 24 (10 – 16 iunie 2019)



% Modificare	
1 SĂPT	1 AN
-3.5%	-7.4%

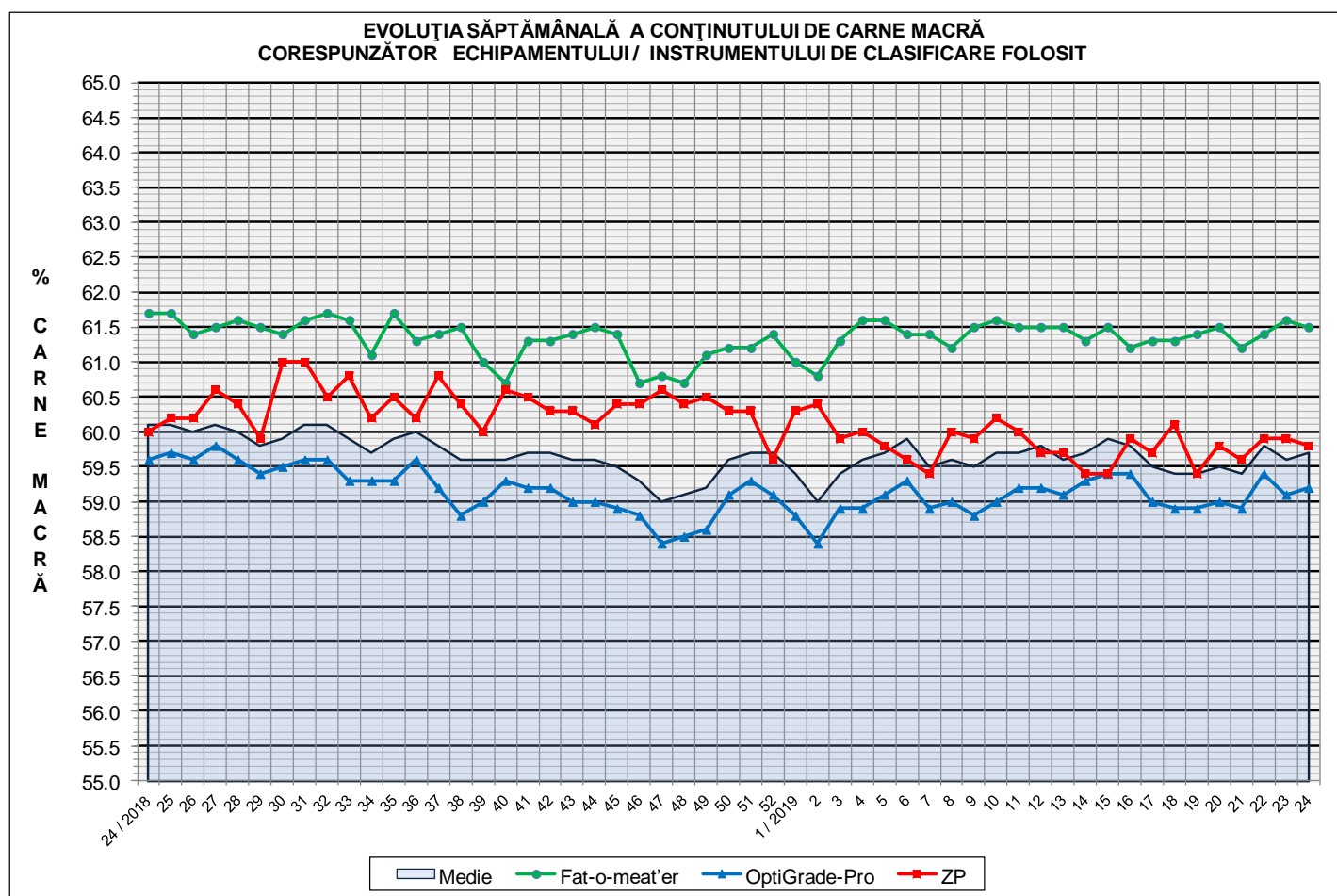
N.B. Culoarea coloanelor din diagramele de la pagina 6 sunt în legătură cu grila de prețuri (diagrama referitoare la distribuția conținutului de carne macră a carcaselor clasificate) și cu grila de bonificație și penalizare pentru intervalul de greutate a carcaselor (diagrama referitoare la distribuția greutății carcaselor clasificate).



% Modificare
1 AN
-6.4%

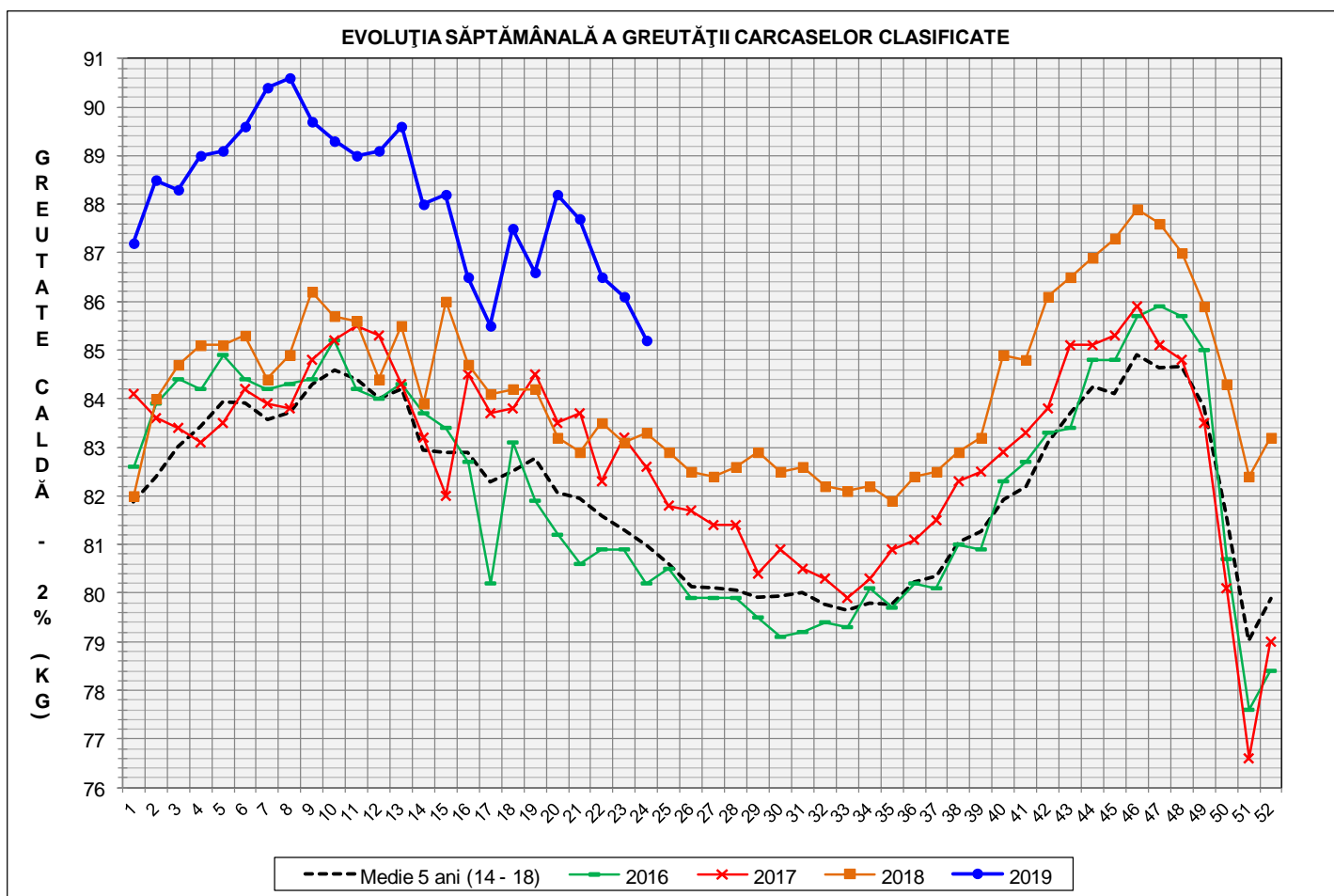
Numărul de carcase clasificate în săptămâna 10 - 16 iunie 2019 în funcție de echipamentul / instrumentul folosit

Metoda	Echipament / instrument	Număr carcase	% din total carcase
Sondă Optică	Fat-o-meat'er	14,658	20.80%
	OptiGrade-Pro	53,311	75.65%
ZP	Rigla	2,500	3.55%
TOTAL		70,469	100.00%

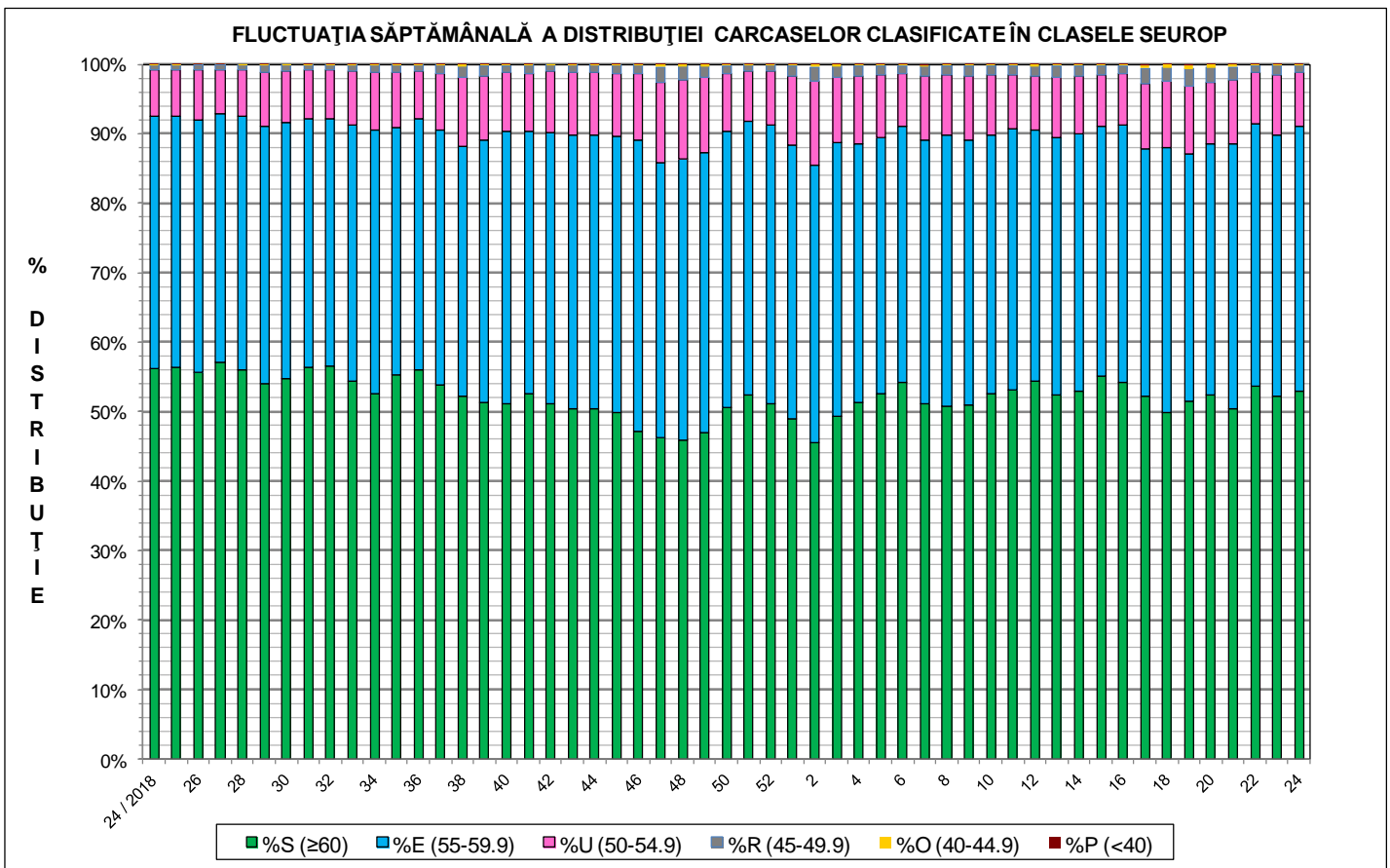
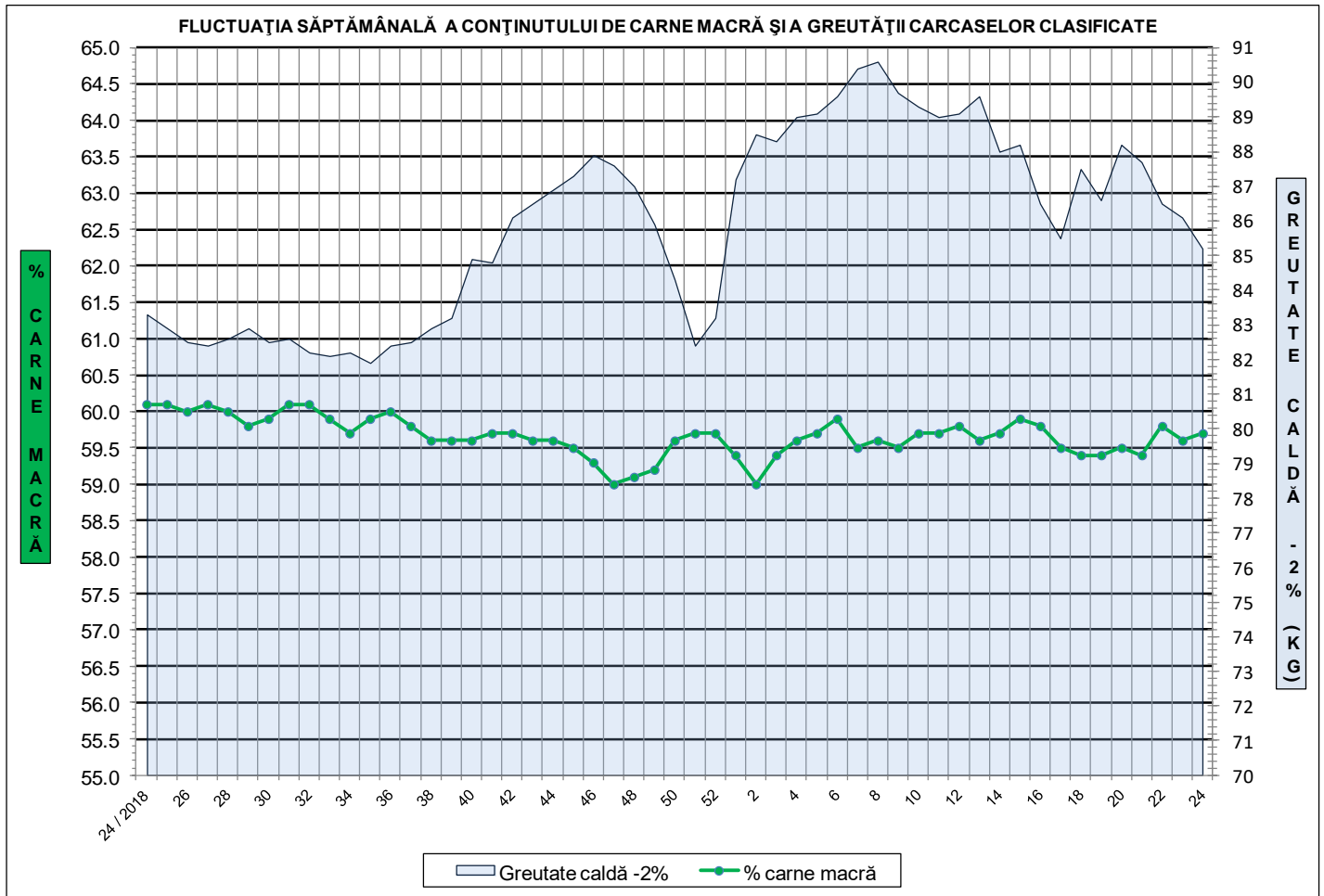


**ÎNCADRAREA ÎN CLASE A CARCASELOR DE PORCINE CLASIFICATE
ÎN SĂPTĂMÂNA 10 - 16 Iunie 2019**

CLASA	% CARNE MACRĂ	NUMĂR CARCANE	% DIN TOTAL	% CARNE MACRĂ	GREUTATE CALDĂ - 2% (KG)
S	≥ 60	37,273	52.89	62.2	82.5
E	55 - 59.9	26,972	38.27	58.0	87.4
U	50 - 54.9	5,459	7.75	53.2	91.1
R	45 - 49.9	668	0.95	48.2	92.1
O	40 - 44.9	86	0.12	43.2	92.5
P	< 40	11	0.02	36.4	91.0
TOTAL		70,469	100.00	59.7	85.2

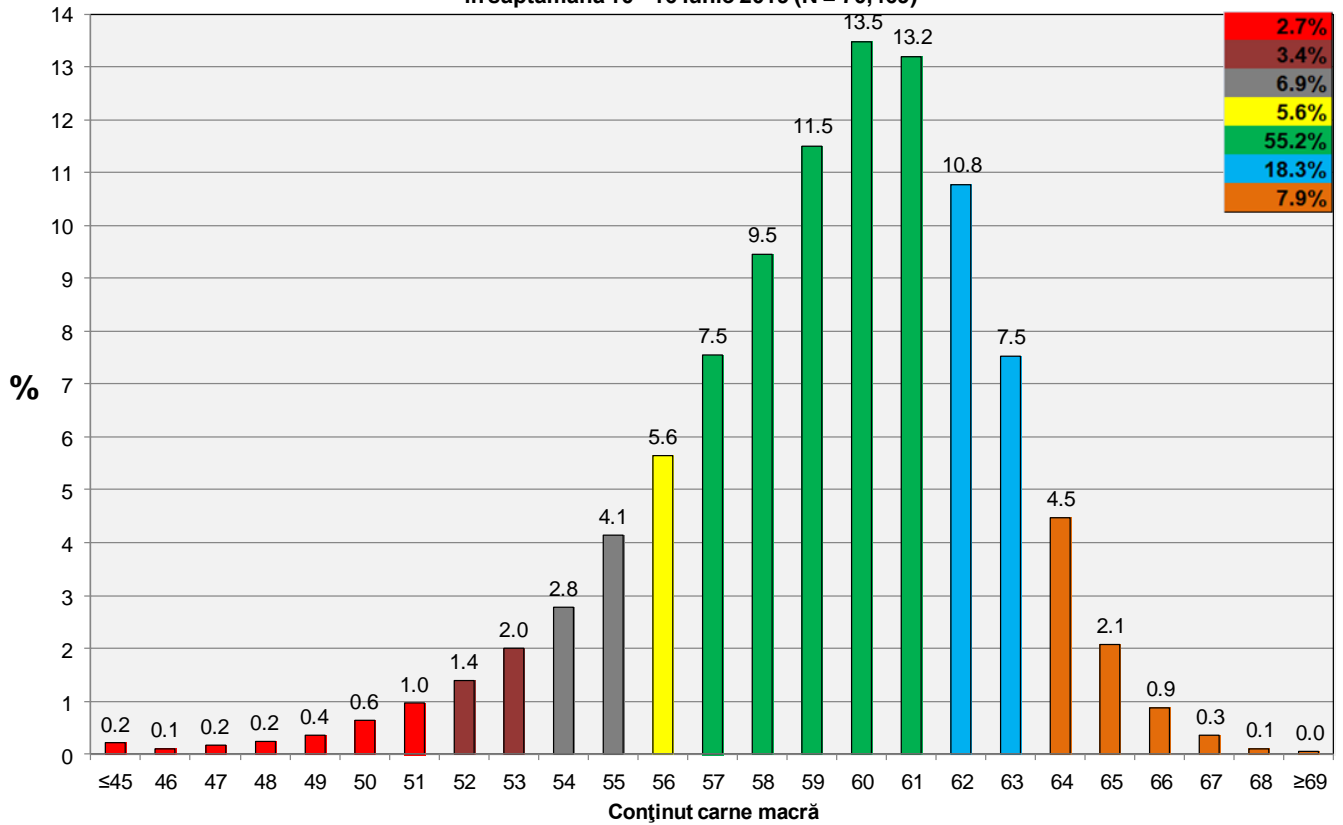


GREUTATE CALDĂ - 2% (KG)	VARIAȚIE			
	1 SĂPT	4 SĂPT	1 AN	MEDIE 5 ANI (2014 - 2018)
85.2	-1.0%	-3.4%	2.3%	5.2%





Distribuția conținutului de carne macră a carcaselor clasificate în România în săptămâna 10 - 16 iunie 2019 (N = 70,469)



Distribuția greutății carcaselor clasificate în România în săptămâna 10 - 16 iunie 2019 (N = 70,469)

