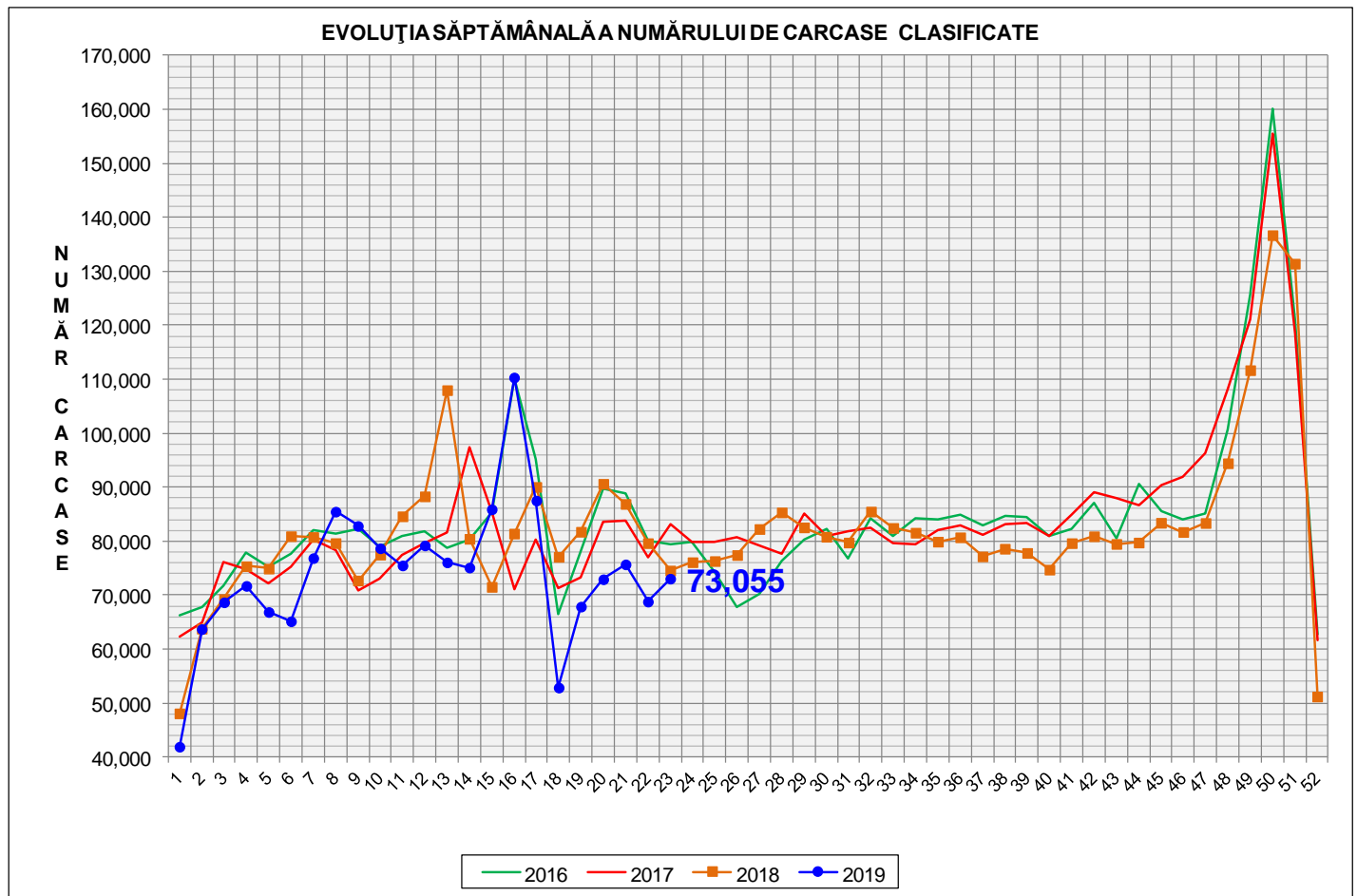




Rezultatele clasificării carcaselor de porcine

Săptămâna 23 (3 – 9 iunie 2019)

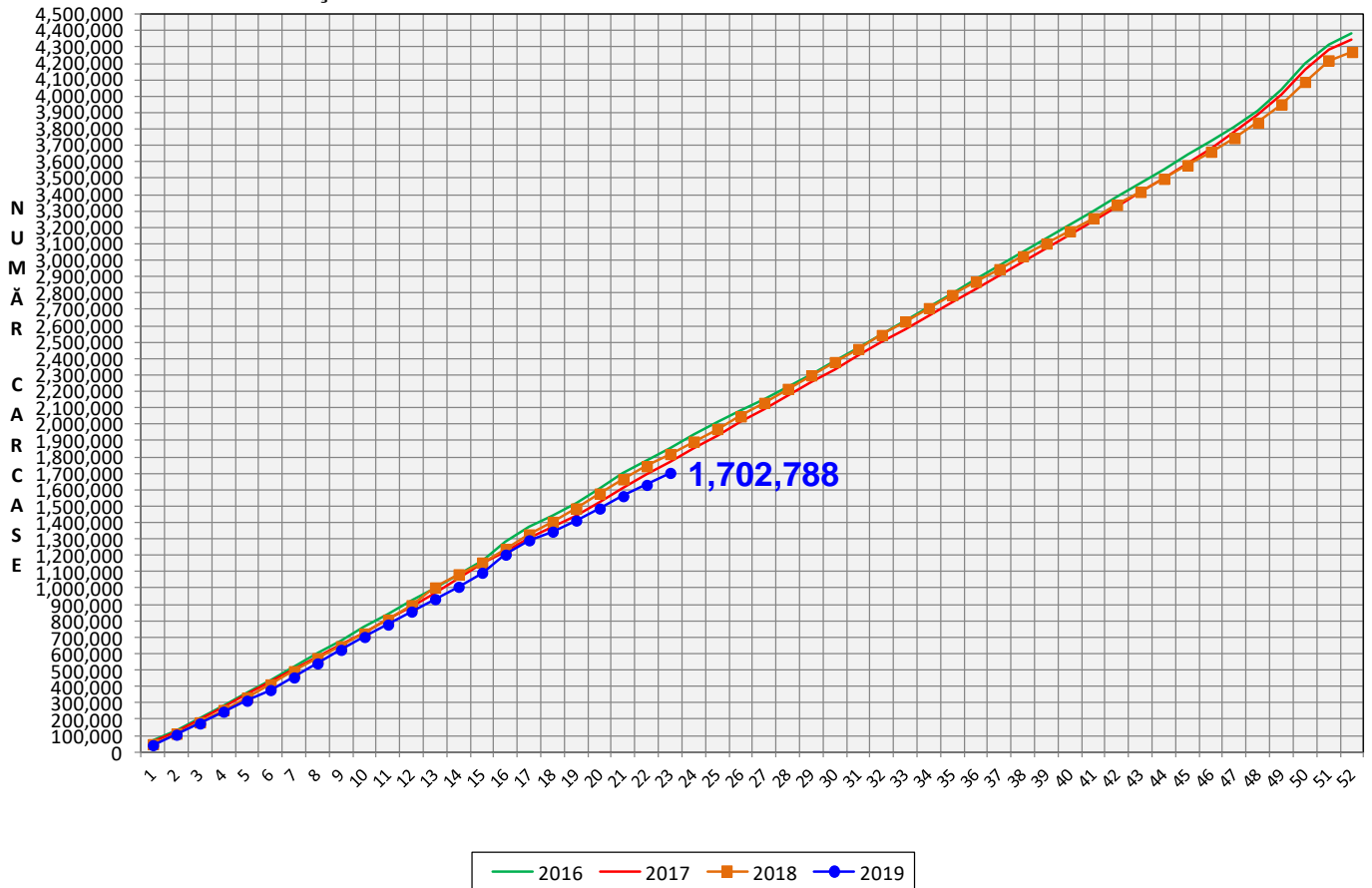


% Modificare	
1 SĂPT	1 AN
6.2%	-2.0%

N.B. Culorile coloanelor din diagramele de la pagina 6 sunt în legătură cu grila de prețuri (diagrama referitoare la distribuția conținutului de carne macră a carcaselor clasificate) și cu grila de bonificație și penalizare pentru intervalul de greutate a carcaselor (diagrama referitoare la distribuția greutății carcaselor clasificate).



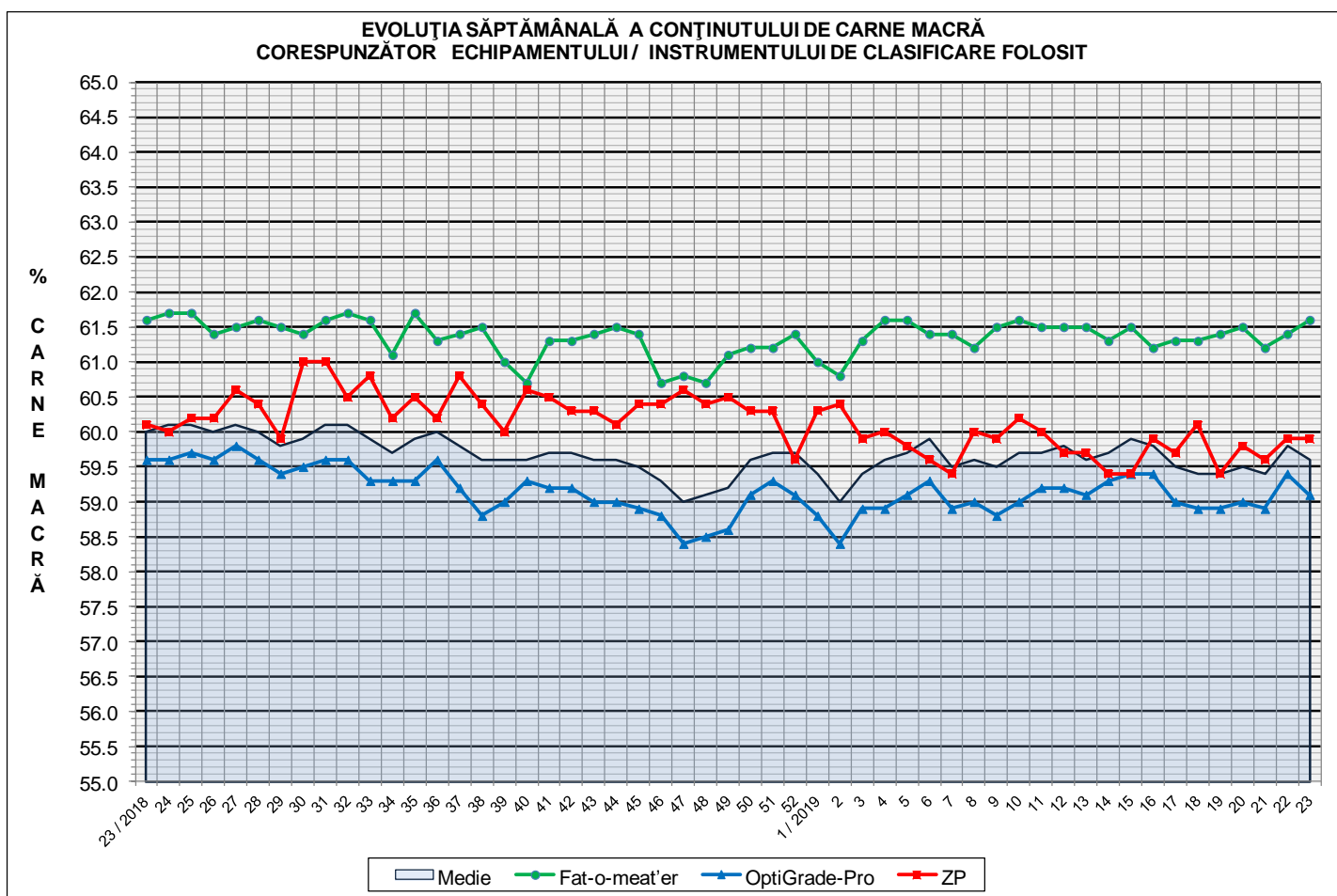
EVOLUȚIA SĂPTĂMÂNALĂ CUMULATIVĂ A NUMĂRULUI DE CARCASE CLASIFICATE



% Modificare
1 AN
-6.3%

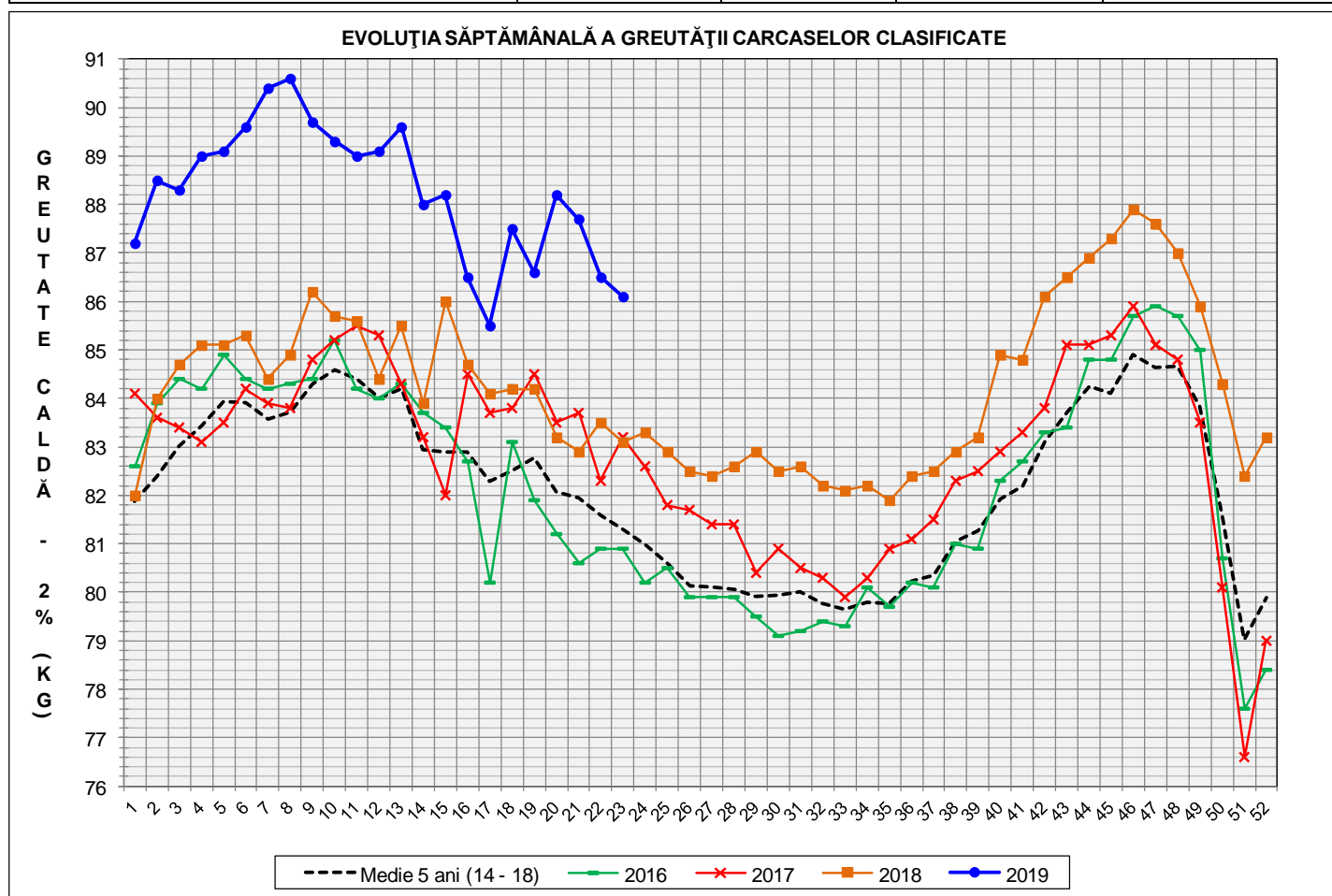
Numărul de carcase clasificate în săptămâna 3 - 9 iunie 2019 în funcție de echipamentul / instrumentul folosit

Metoda	Echipament / instrument	Număr carcase	% din total carcase
Sondă Optică	Fat-o-meat'er	15,190	20.79%
	OptiGrade-Pro	55,756	76.32%
ZP	Rigla	2,109	2.89%
TOTAL		73,055	100.00%

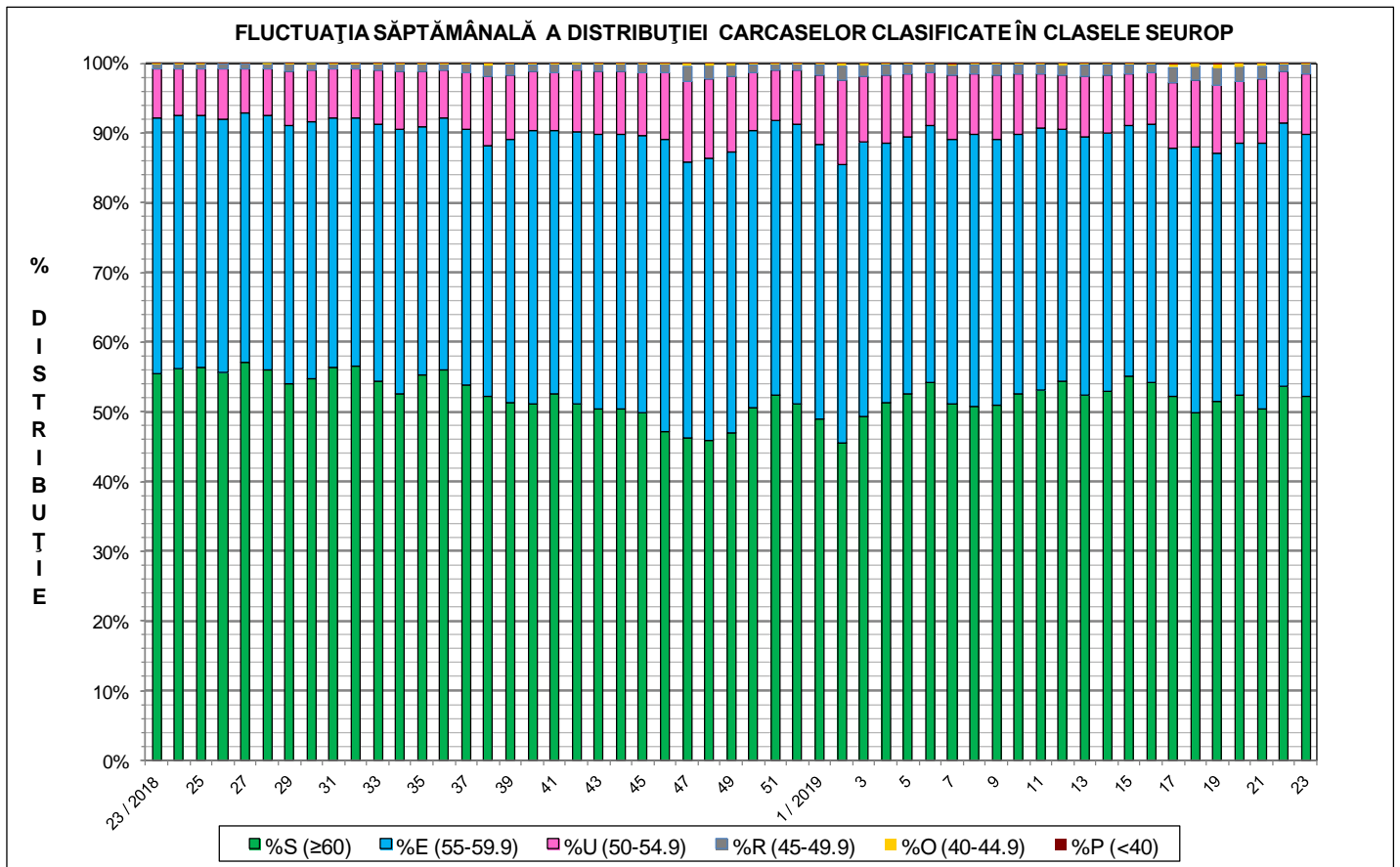
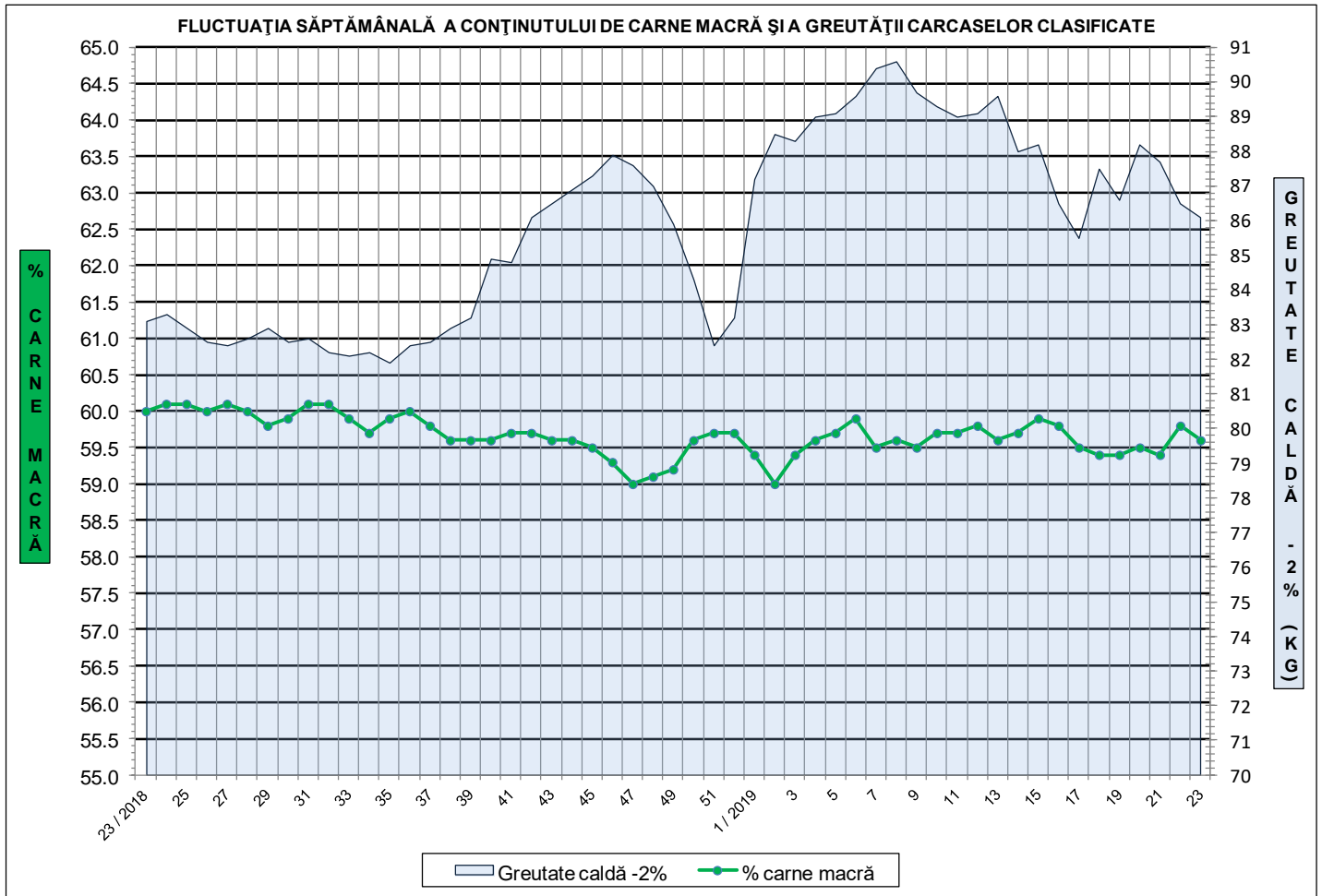


**ÎNCADRAREA ÎN CLASE A CARCASELOR DE PORCINE CLASIFICATE
ÎN SĂPTĂMÂNA 3 - 9 IUNIE 2019**

CLASA	% CARNE MACRĂ	NUMĂR CARCASE	% DIN TOTAL	% CARNE MACRĂ	GREUTATE CALDĂ - 2% (KG)
S	≥ 60	38,199	52.29	62.3	83.8
E	55 - 59.9	27,437	37.56	57.9	87.7
U	50 - 54.9	6,359	8.70	53.1	91.5
R	45 - 49.9	950	1.30	48.3	93.9
O	40 - 44.9	97	0.13	43.3	95.8
P	< 40	13	0.02	36.3	94.5
TOTAL		73,055	100.00	59.6	86.1

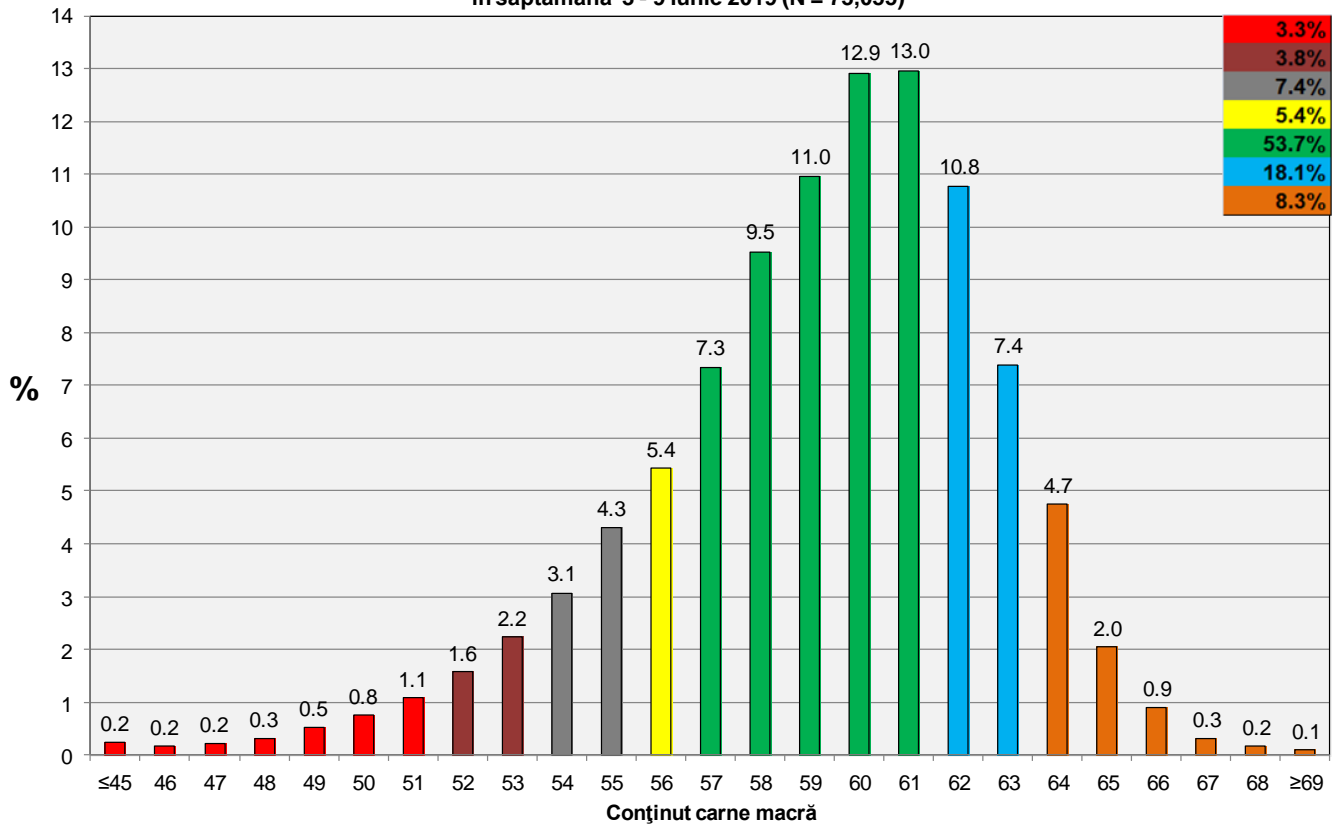


GREUTATE CALDĂ - 2% (KG)	VARIATIE			
	1 SĂPT	4 SĂPT	1 AN	MEDIE 5 ANI (2014 - 2018)
86.1	-0.5%	-0.6%	3.6%	5.9%





**Distribuția conținutului de carne macră a carcaselor clasificate în România
în săptămâna 3 - 9 iunie 2019 (N = 73,055)**



**Distribuția greutății carcaselor clasificate în România
în săptămâna 3 - 9 iunie 2019 (N = 73,055)**

