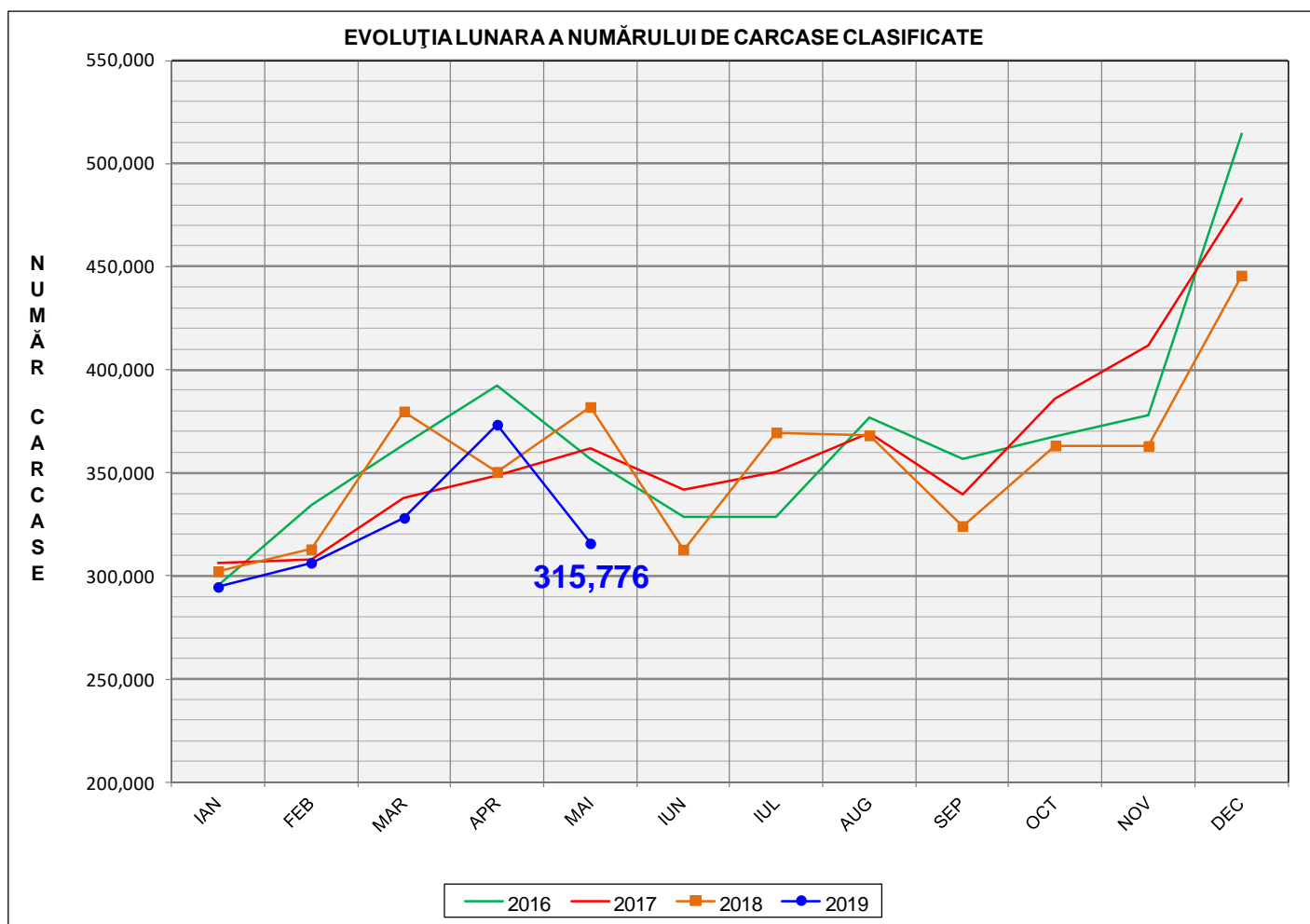
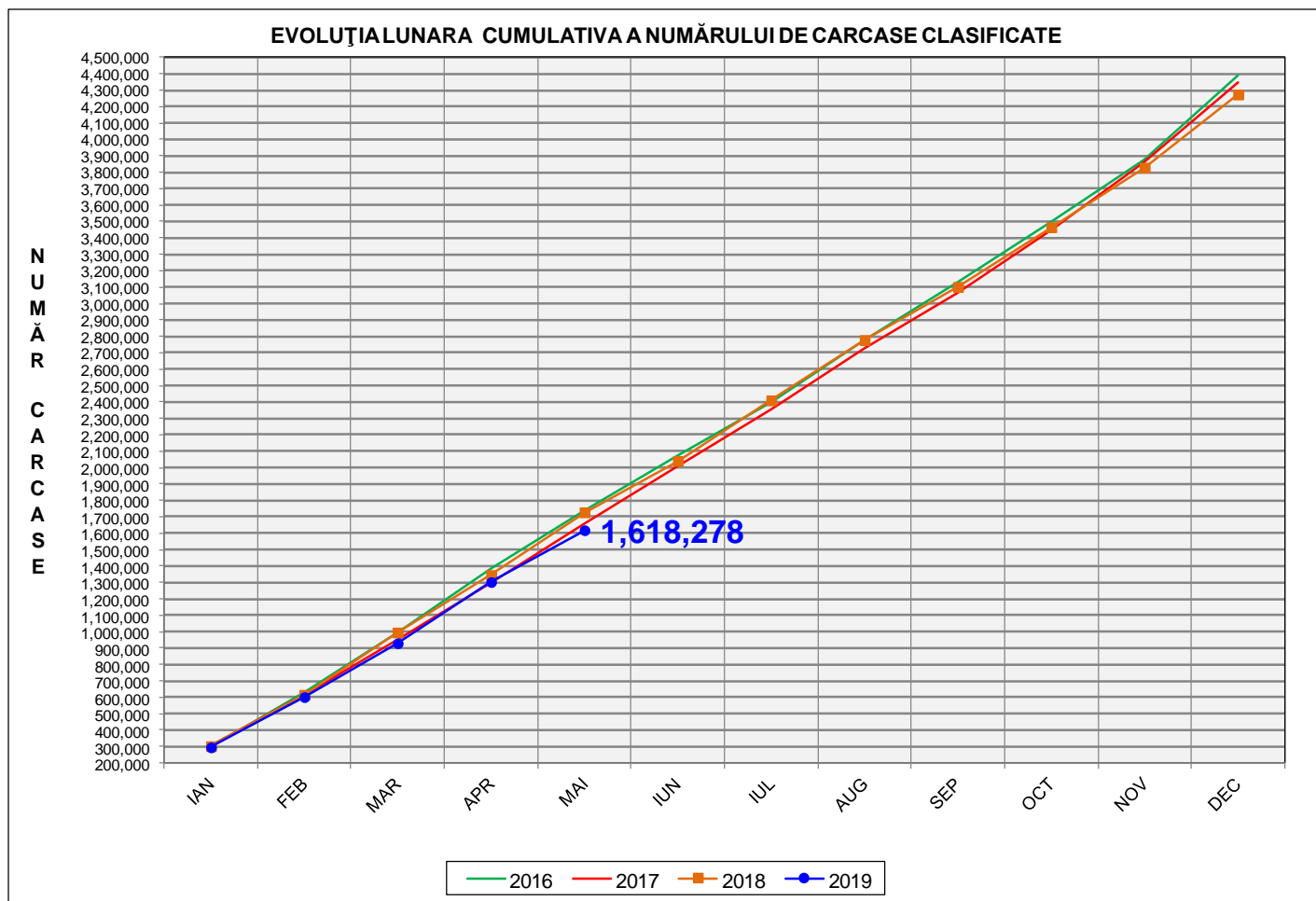


Rezultatele clasificării carcaselor de porcine Mai 2019



% Modificare	
1 LUNĂ	1 AN
-15.4%	-17.3%

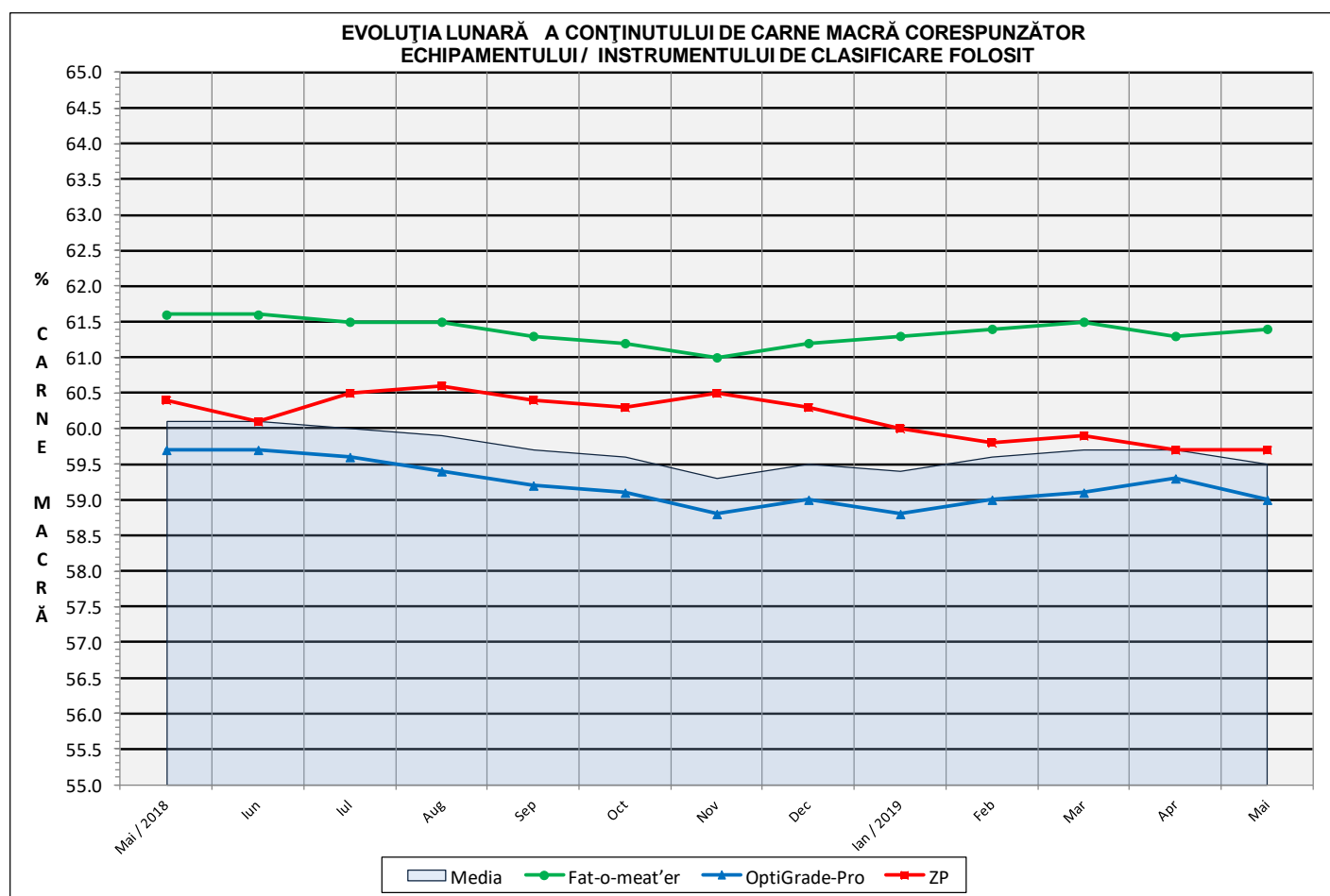
N.B. Culorile coloanelor din diagrama de la pagina 6 sunt în legătură cu grila de prețuri (diagrama referitoare la distribuția conținutului de carne macră a carcaselor clasificate) și cu grila de bonificație și penalizare pentru intervalul de greutate a carcaselor (diagrama referitoare la distribuția greutății carcaselor clasificate).



% Modificare
1 AN
-6.3%

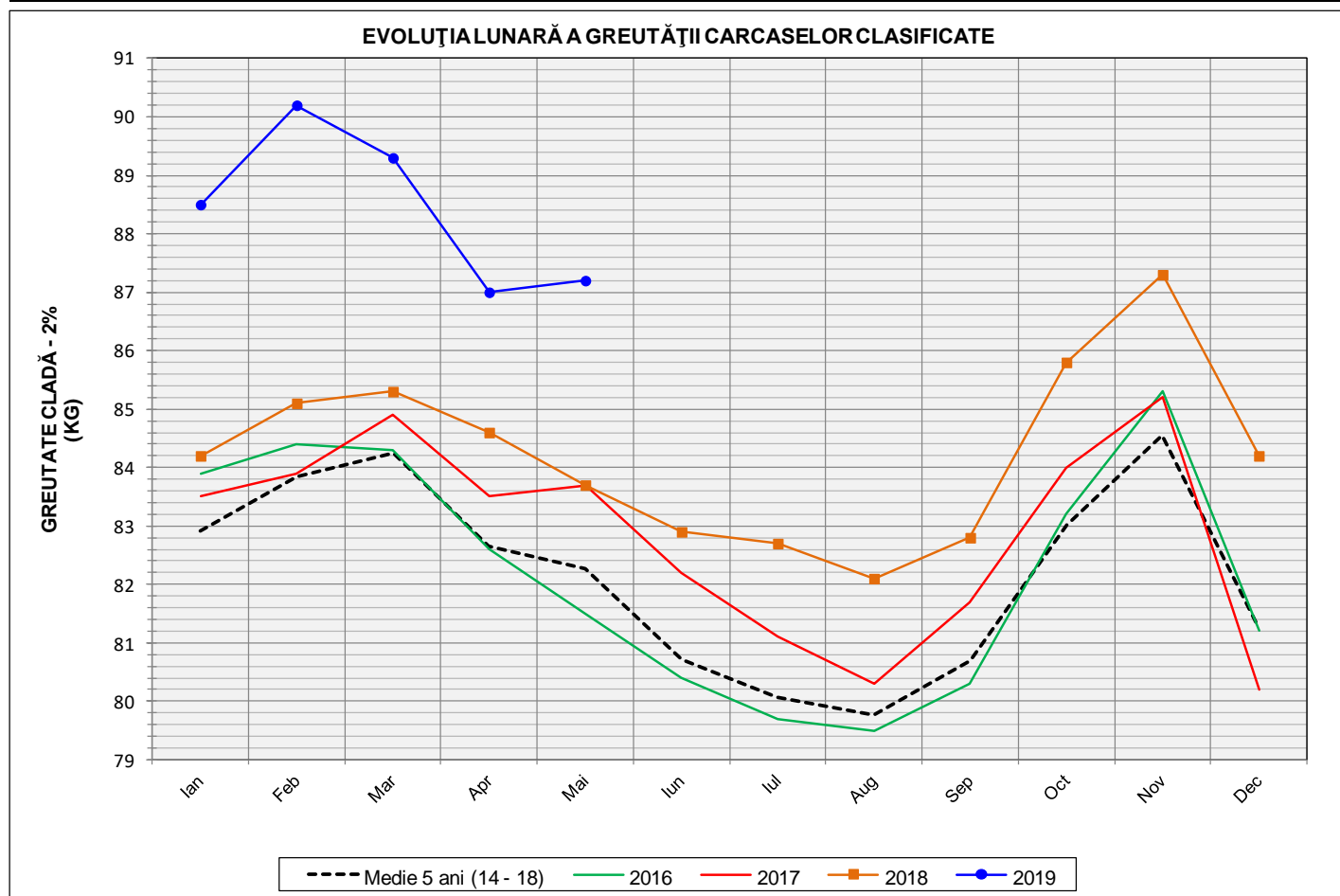
Numărul de carcase clasificate în luna mai 2019 în funcție de echipamentul / instrumentul folosit

Metoda	Echipament / instrument	Număr carcase	% din total carcase
Sondă Optică	Fat-o-meat'er	62,939	19.93%
	OptiGrade-Pro	242,174	76.69%
ZP	Rigla	10,663	3.38%
TOTAL		315,776	100.00%



**ÎNCADRAREA ÎN CLASE A CARCASELOR DE PORCINE
CLASIFICATE ÎN LUNA MAI 2019**

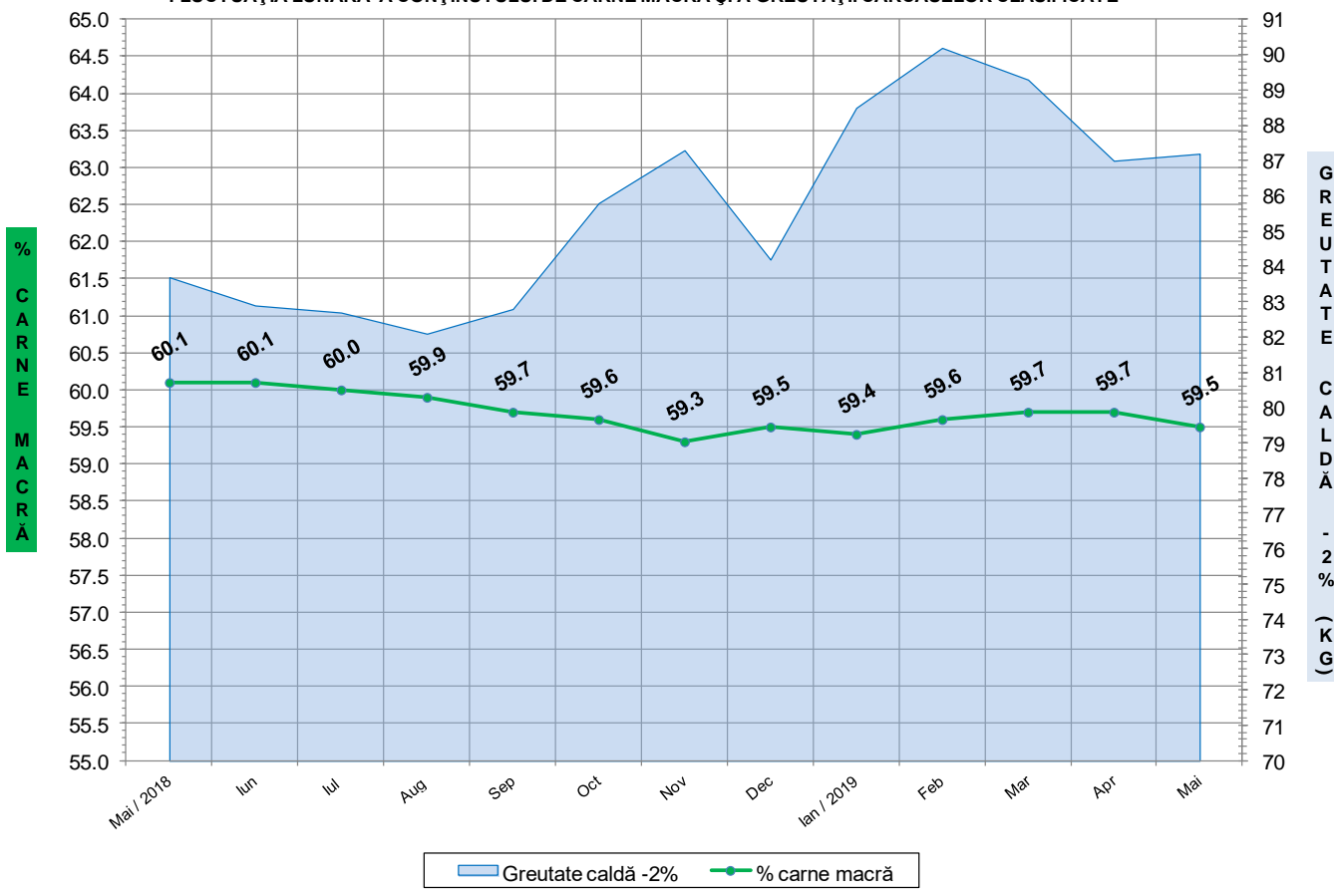
CLASA	% CARNE MACRĂ	NUMĂR CARCASE	% DIN TOTAL	% CARNE MACRĂ	GREUTATE CALDĂ - 2% (KG)
S	≥ 60	163,196	51.68	62.3	84.9
E	55 - 59.9	116,869	37.01	58.0	88.8
U	50 - 54.9	28,268	8.95	53.0	91.6
R	45 - 49.9	6,092	1.93	48.1	93.9
O	40 - 44.9	1,197	0.38	43.1	95.2
P	< 40	154	0.05	38.2	94.1
TOTAL		315,776	100.00	59.5	87.2



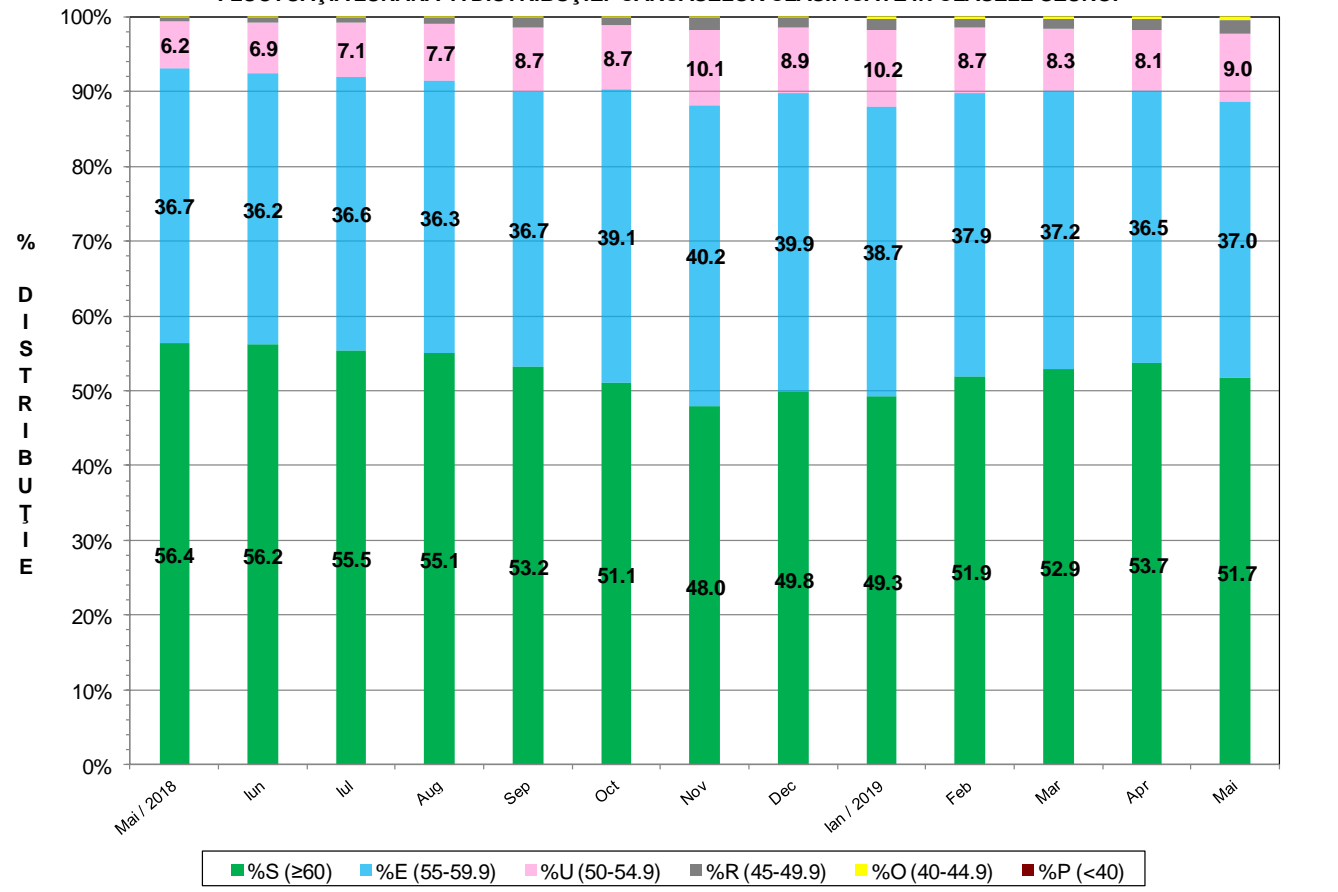
GREUTATE CALDĂ - 2% (KG)	VARIATIE		
	1 LUNĂ	1 AN	MEDIE 5 ANI (2014 - 2018)
87.2	0.2%	4.2%	6.0%



FLUCTUAȚIA LUNARĂ A CONȚINUTULUI DE CARNE MACRĂ ȘI A GREUTĂȚII CARCASELOR CLASIFICATE

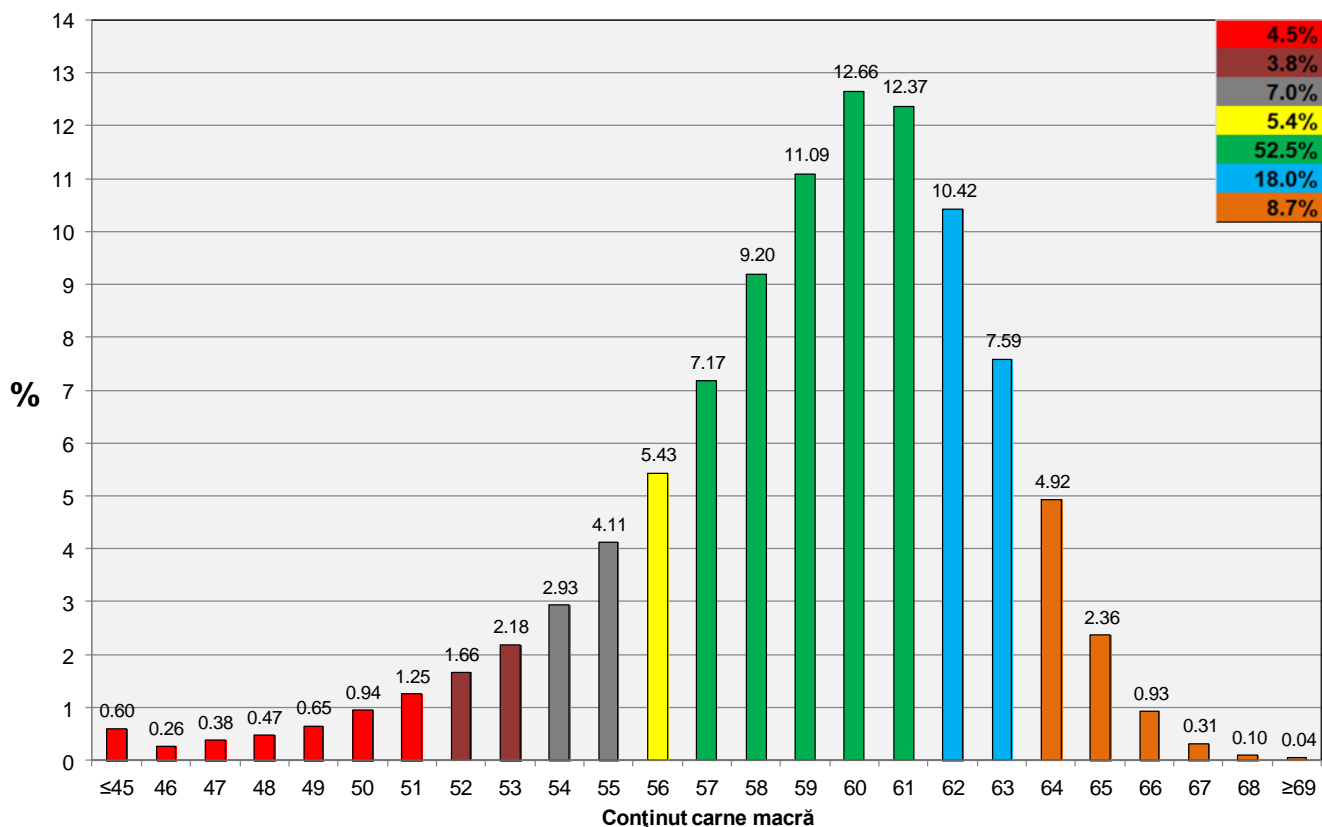


FLUCTUAȚIA LUNARĂ A DISTRIBUȚIEI CARCASELOR CLASIFICATE ÎN CLASELE SEUROP





Distribuția carcaselor clasificate în România în luna mai 2019 (N = 315,776)



Distribuția greutatei carcaselor clasificate în România în luna mai 2019 (N = 315,776)

