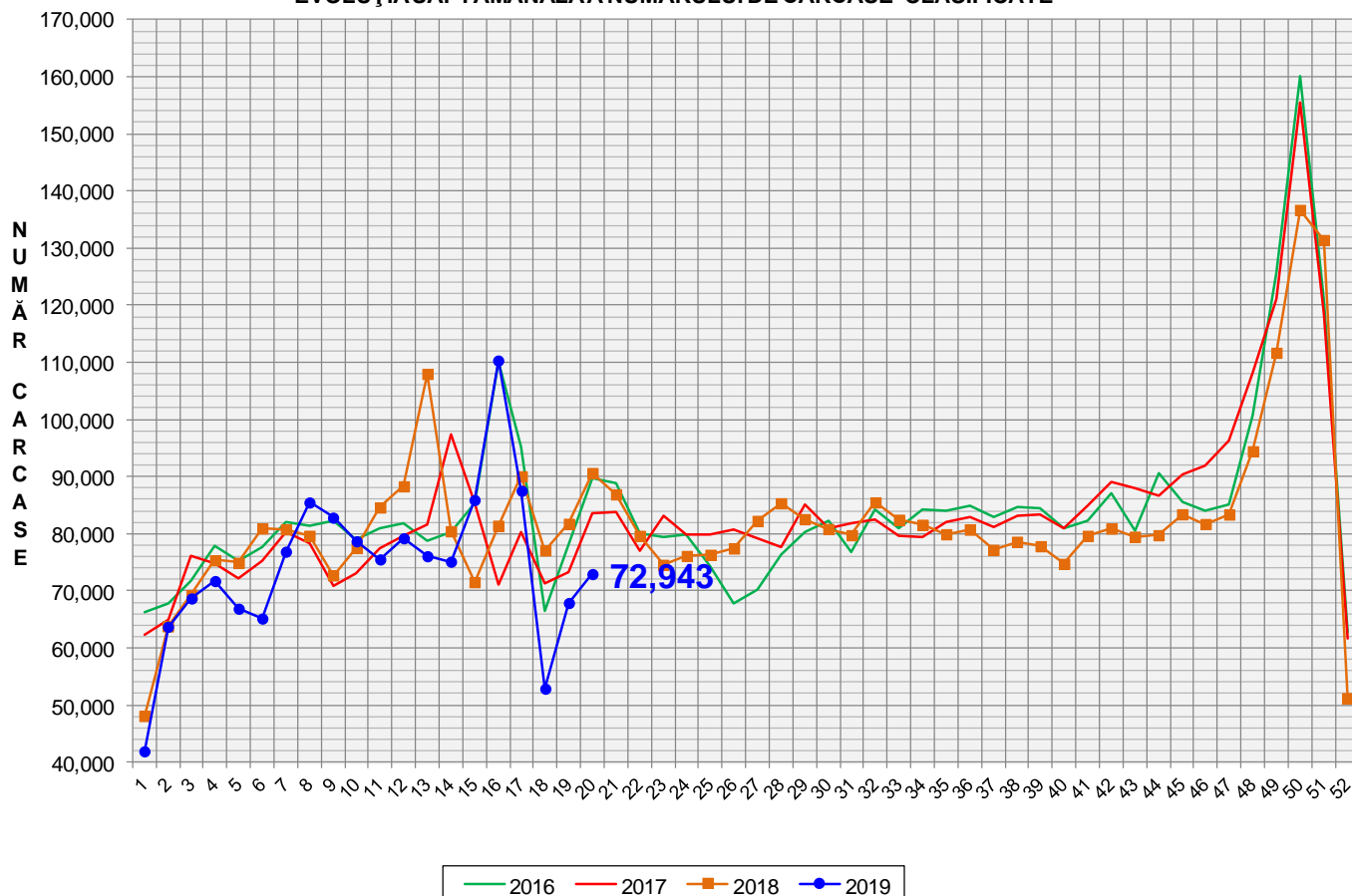




Rezultatele clasificării carcaselor de porcine

Săptămâna 20 (13 – 19 mai 2019)

EVOLUȚIA SĂPTĂMÂNALĂ A NUMĂRULUI DE CARCASE CLASIFICATE

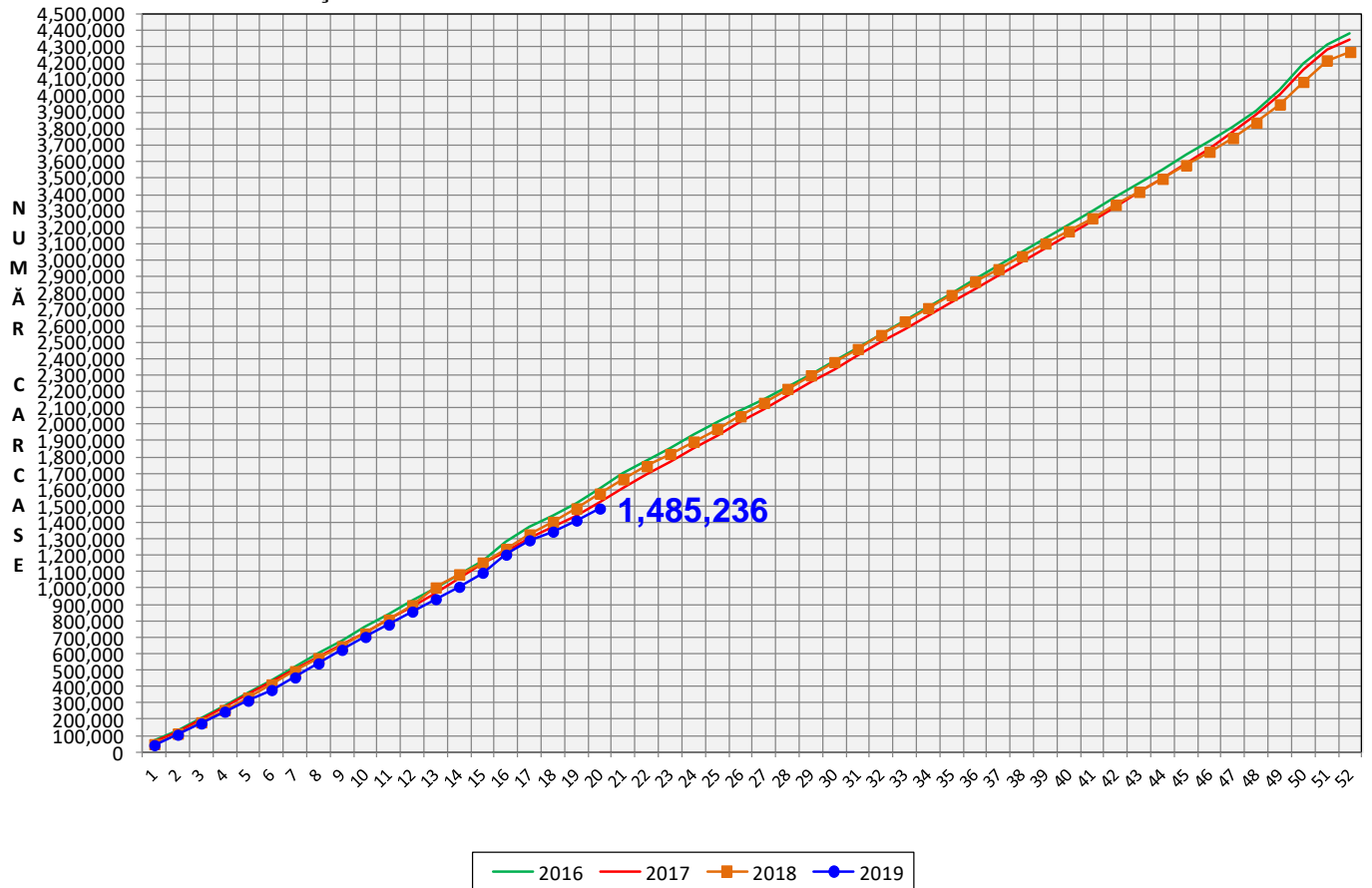


% Modificare	
1 SĂPT	1 AN
7.5%	-19.5%

N.B. Culoarele coloanelor din diagramele de la pagina 6 sunt în legătură cu grila de prețuri (diagrama referitoare la distribuția conținutului de carne macră a carcaselor clasificate) și cu grila de bonificație și penalizare pentru intervalul de greutate a carcaselor (diagrama referitoare la distribuția greutății carcaselor clasificate).



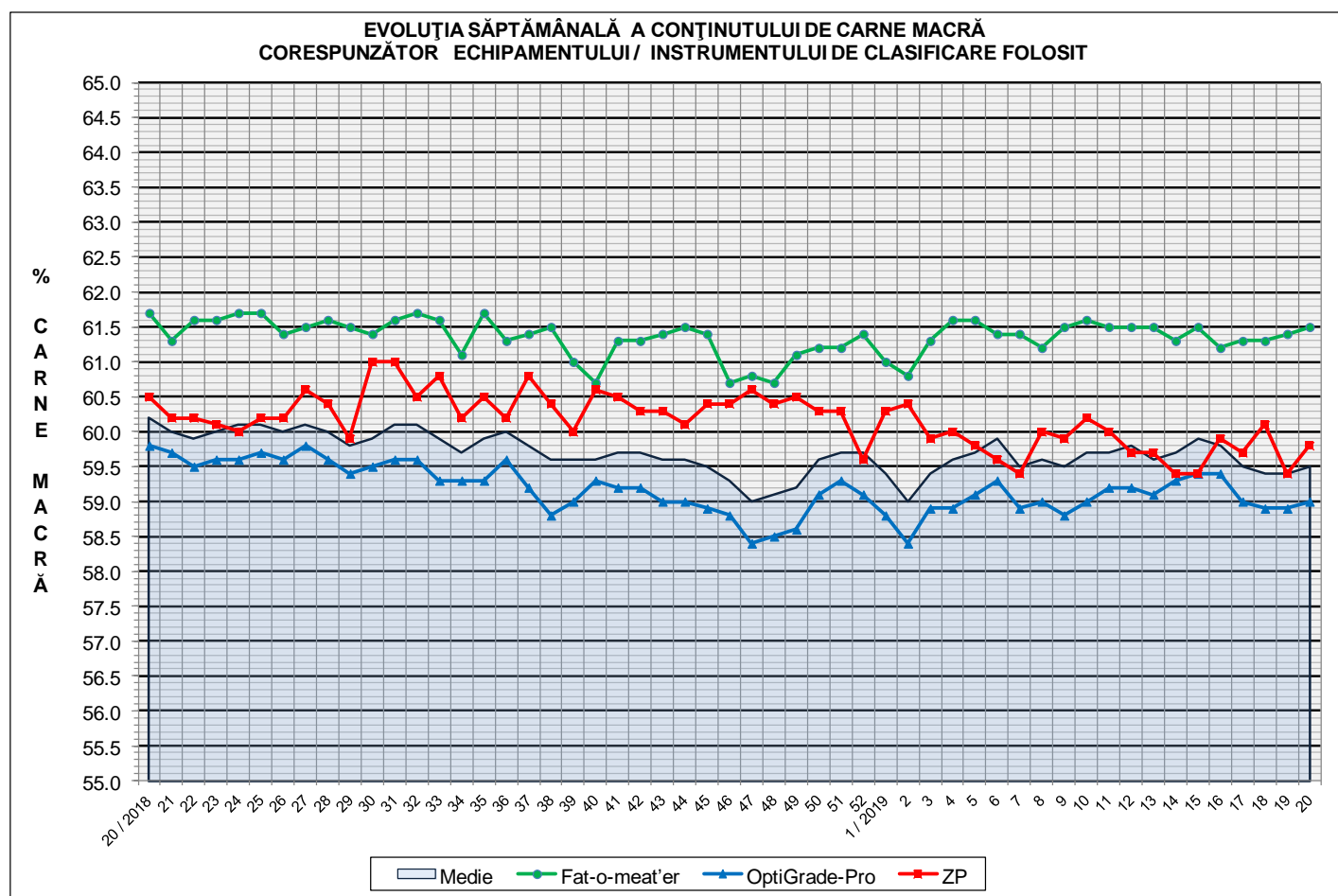
EVOLUȚIA SĂPTĂMÂNALĂ CUMULATIVĂ A NUMĂRULUI DE CARCASE CLASIFICATE



% Modificare
1 AN
-5.8%

Numărul de carcase clasificate în săptămâna 13 - 19 mai 2019 în funcție de echipamentul / instrumentul folosit

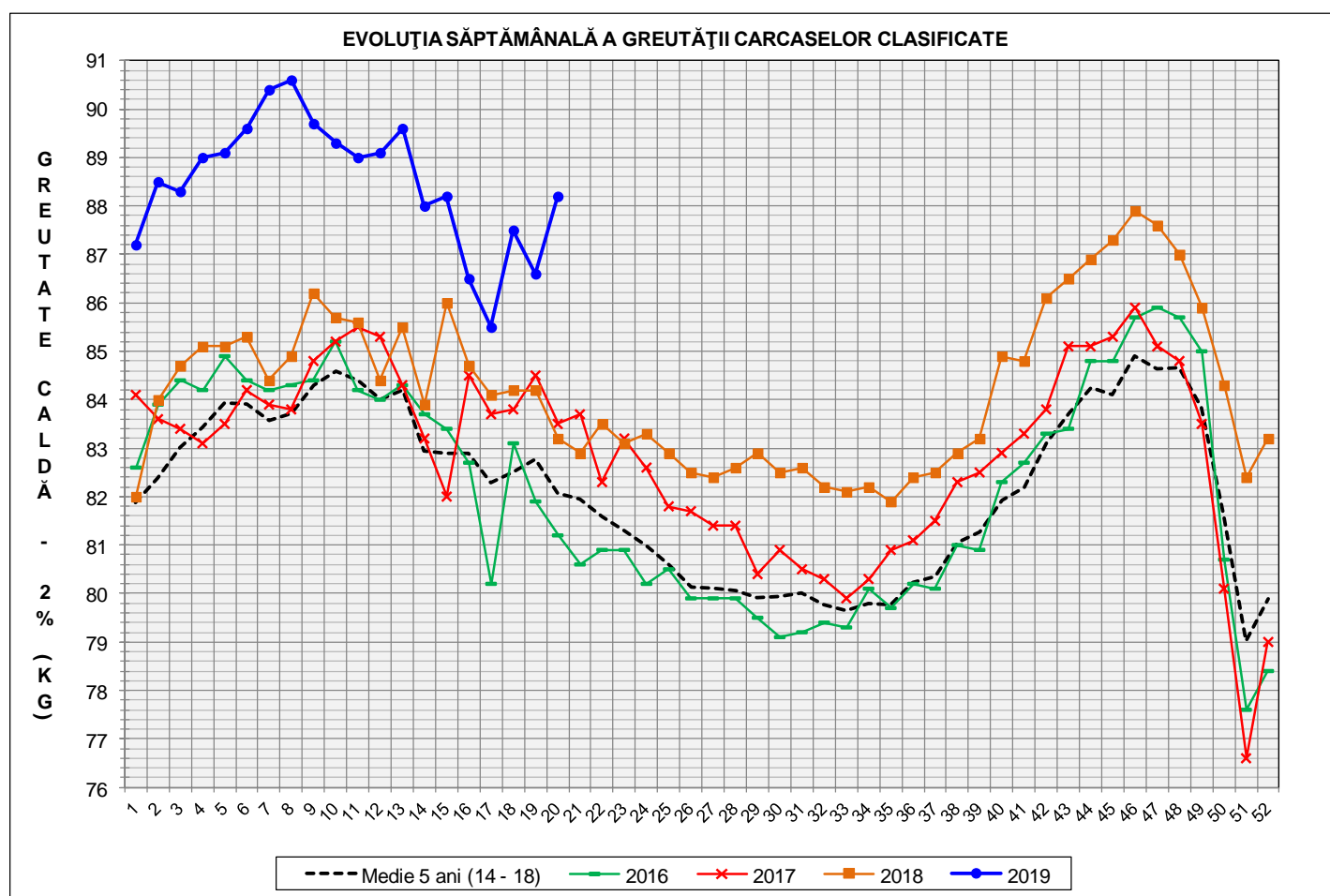
Metoda	Echipament / instrument	Număr carcase	% din total carcase
Sondă Optică	Fat-o-meat'er	15,033	20.61%
	OptiGrade-Pro	55,365	75.90%
ZP	Rigla	2,545	3.49%
TOTAL		72,943	100.00%



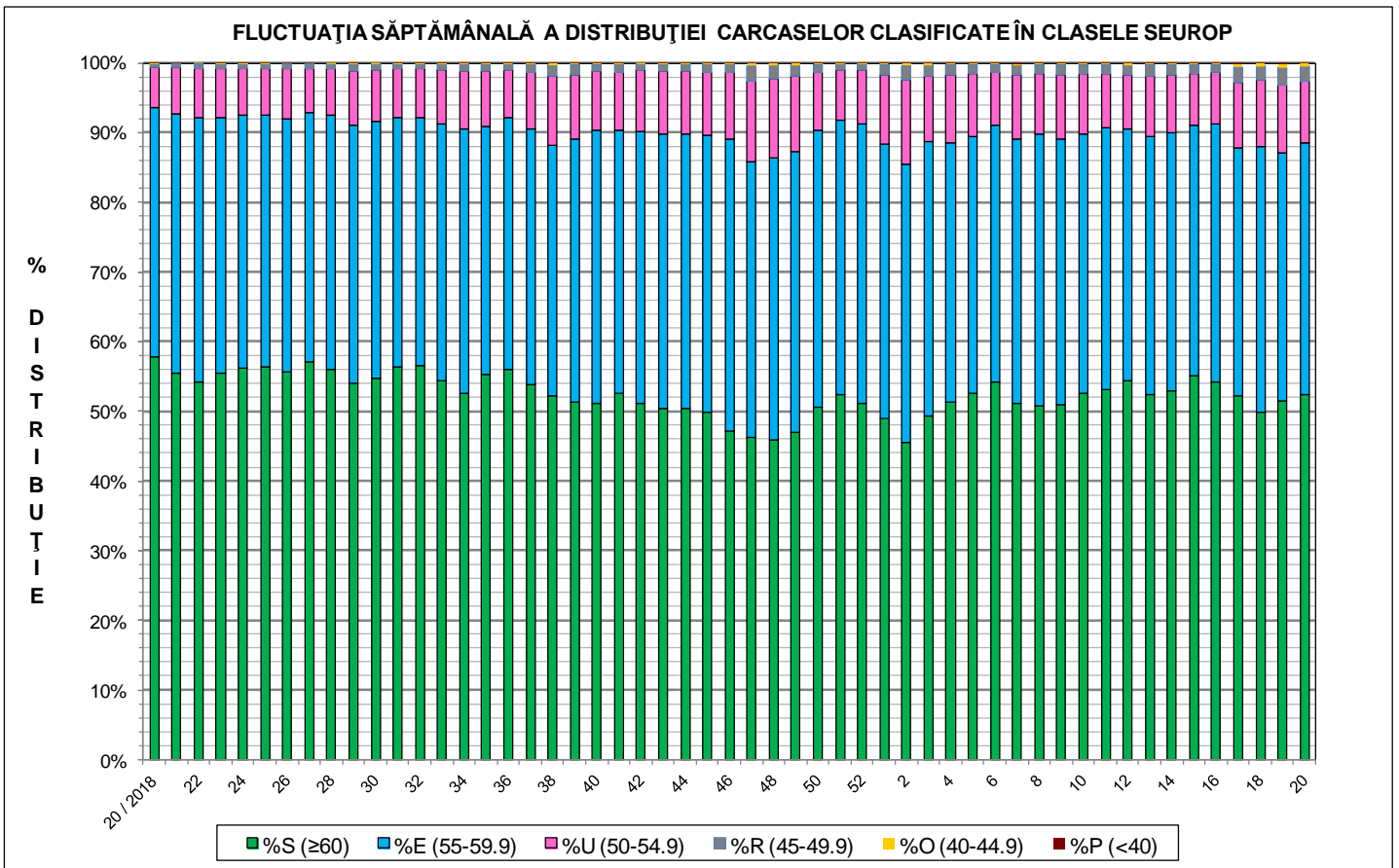
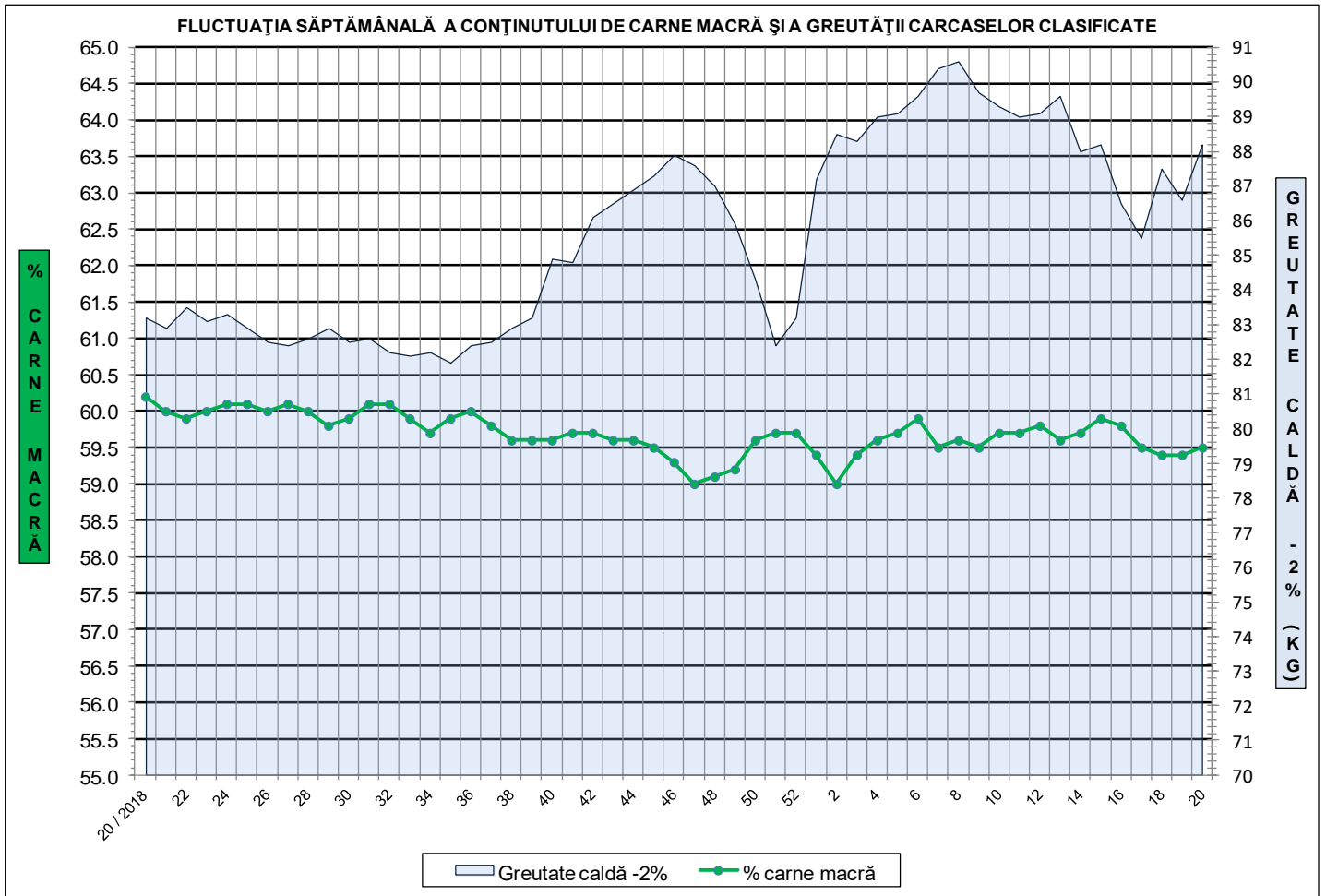


**ÎNCADRAREA ÎN CLASE A CARCASELOR DE PORCINE CLASIFICATE
ÎN SĂPTĂMÂNA 13 - 19 MAI 2019**

CLASA	% CARNE MACRĂ	NUMĂR CARCASE	% DIN TOTAL	% CARNE MACRĂ	GREUTATE CALDĂ - 2% (KG)
S	≥ 60	38,248	52.44	62.4	86.3
E	55 - 59.9	26,291	36.04	58.0	89.6
U	50 - 54.9	6,555	8.99	53.0	91.9
R	45 - 49.9	1,526	2.09	48.0	94.6
O	40 - 44.9	287	0.39	43.1	95.7
P	< 40	36	0.05	38.7	93.7
TOTAL		72,943	100.00	59.5	88.2

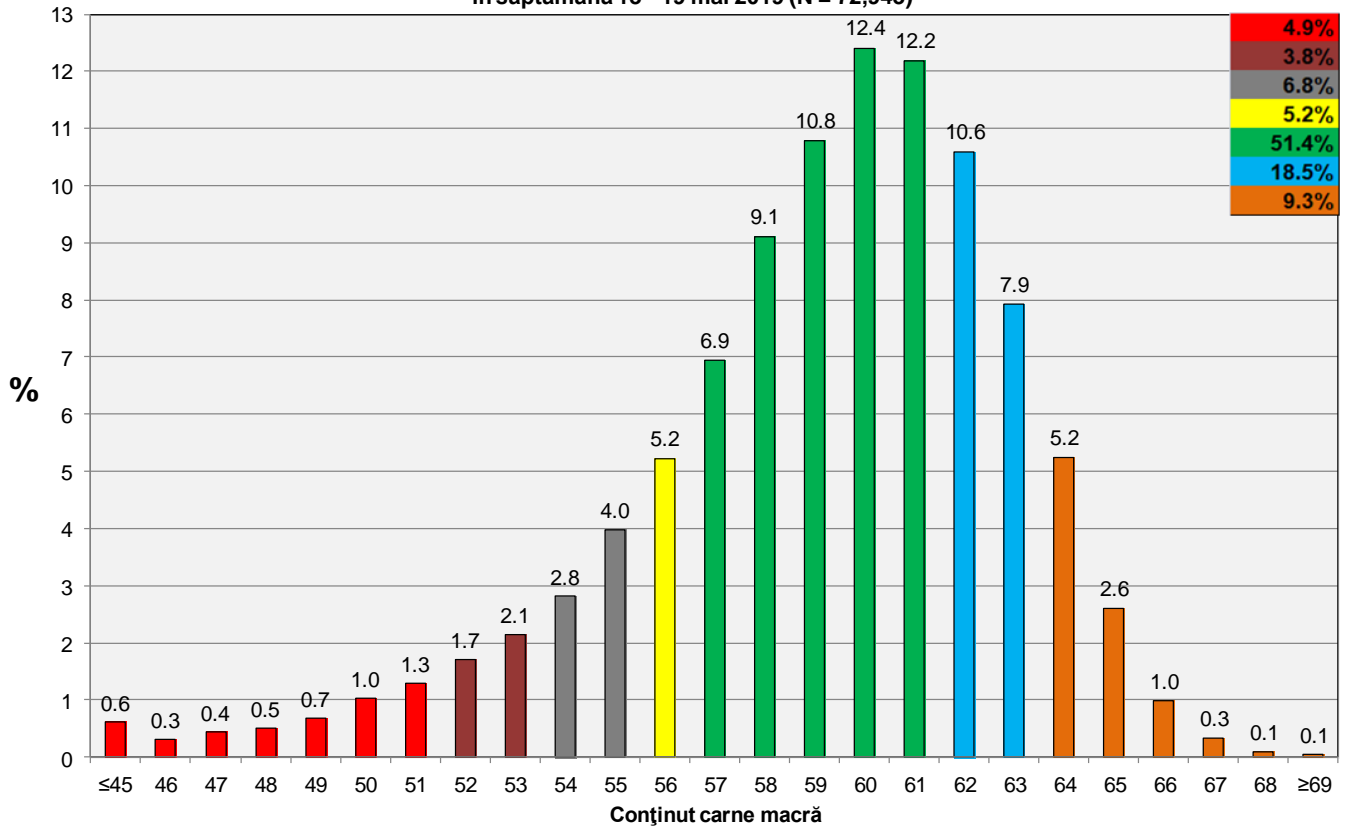


GREUTATE CALDĂ - 2% (KG)	VARIAȚIE			
	1 SĂPT	4 SĂPT	1 AN	MEDIE 5 ANI (2014 - 2018)
88.2	1.8%	2.0%	6.0%	7.5%





**Distribuția conținutului de carne macră a carcaselor clasificate în România
în săptămâna 13 - 19 mai 2019 (N = 72,943)**



**Distribuția greutateii carcaselor clasificate în România
în săptămâna 13 - 19 mai 2019 (N = 72,943)**

