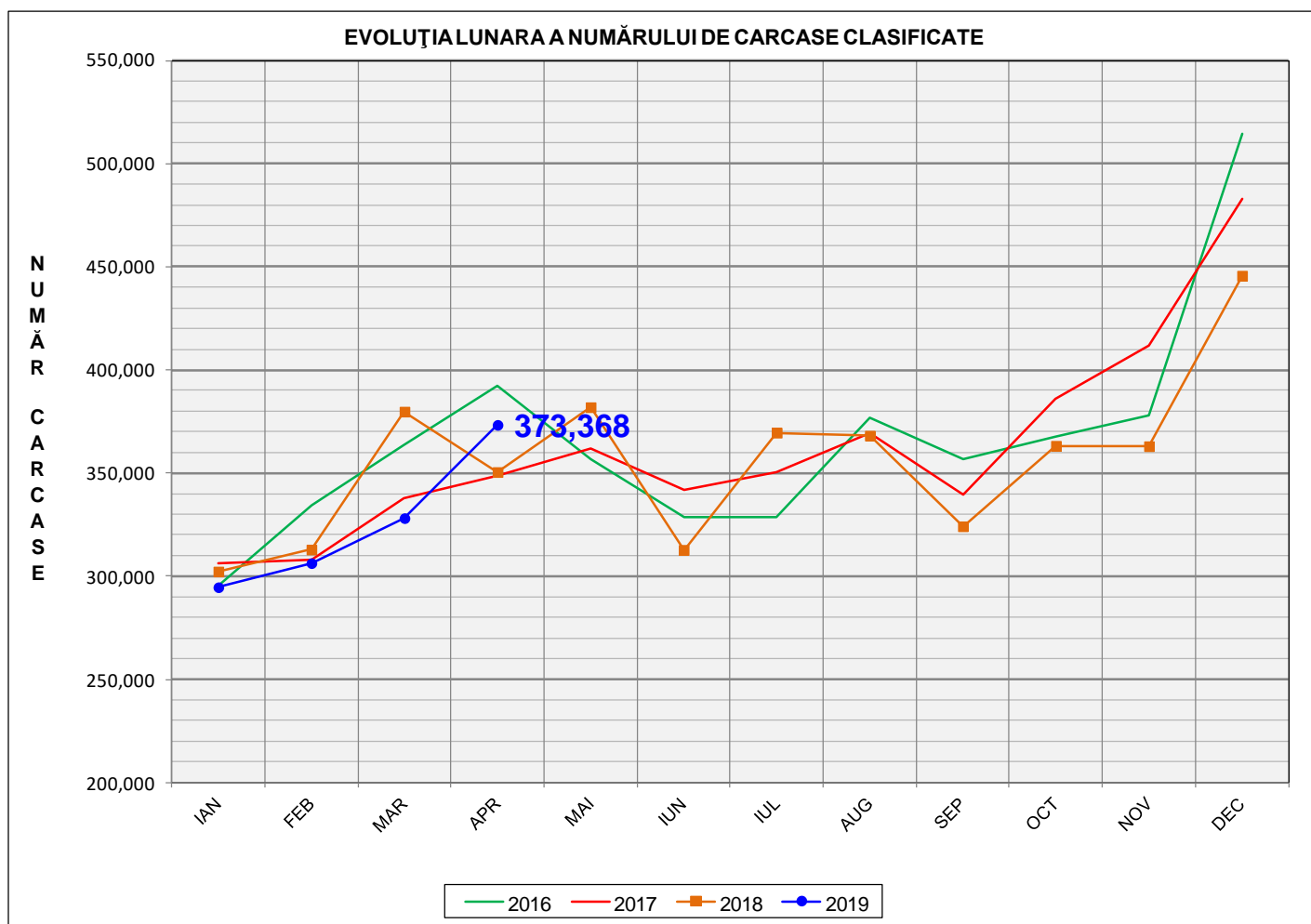


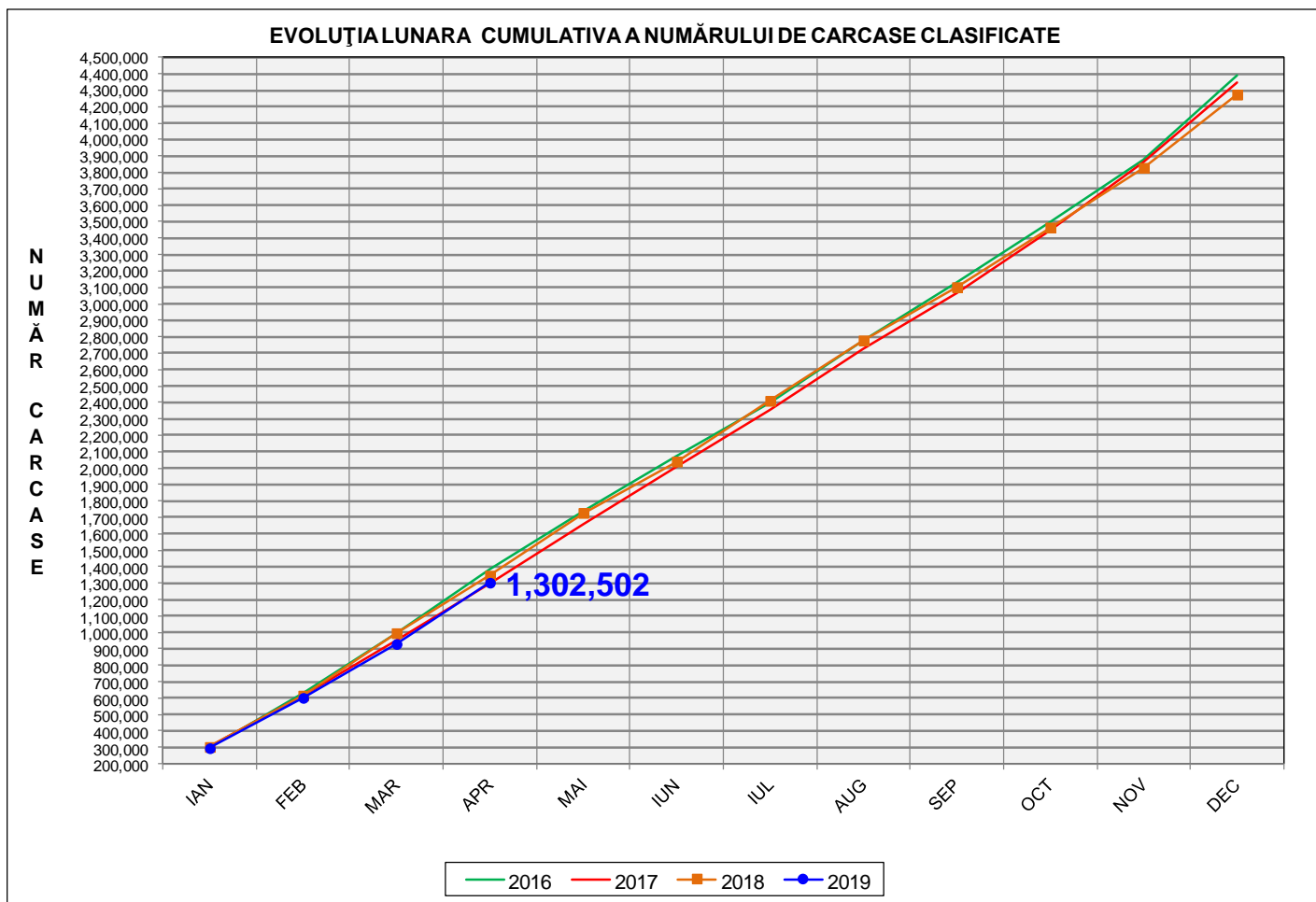
Rezultatele clasificării carcaselor de porcine

Aprilie 2019



% Modificare	
1 LUNĂ	1 AN
13.8%	6.5%

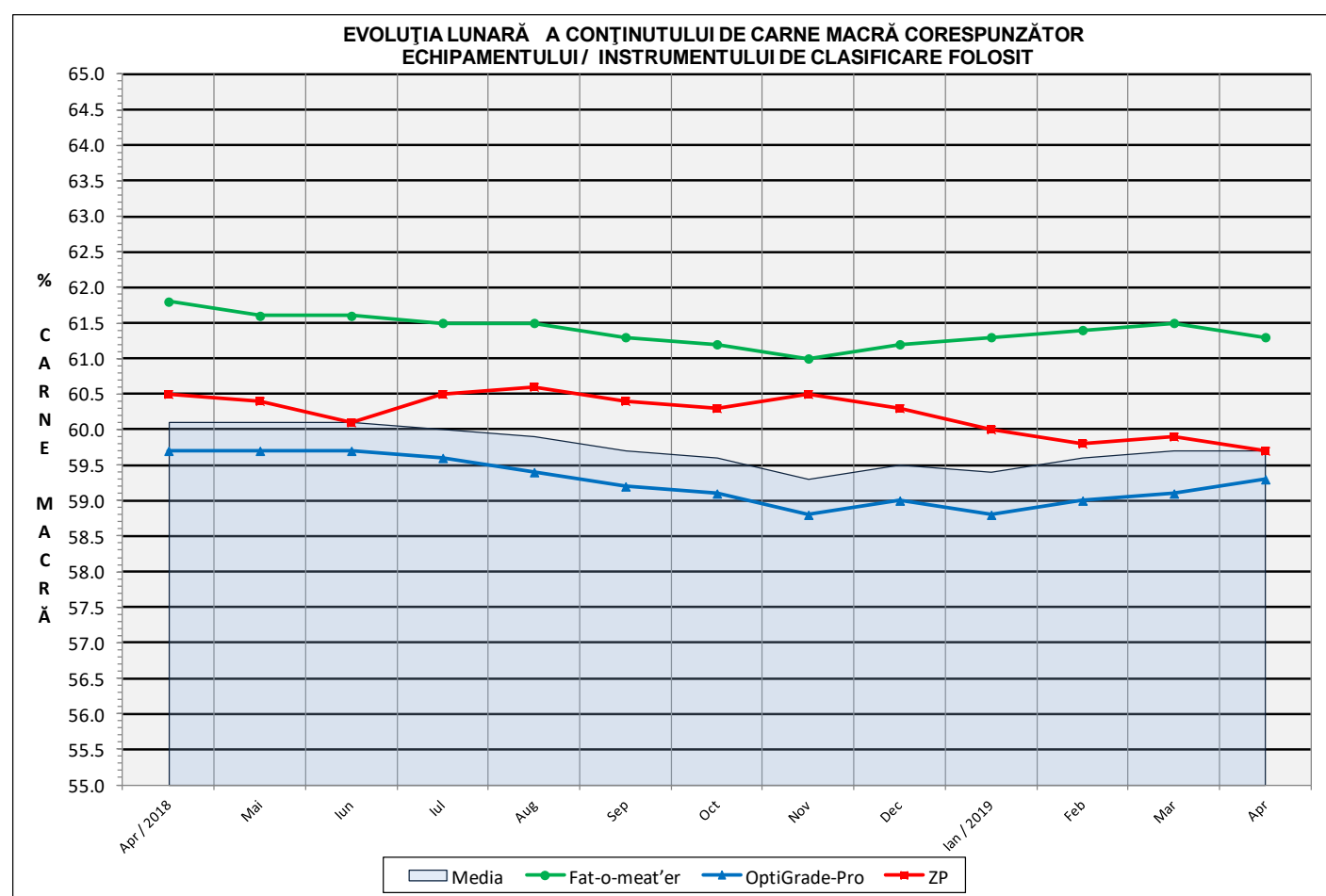
N.B. Culoarea coloanelor din diagrama de la pagina 6 sunt în legătură cu grila de prețuri (diagrama referitoare la distribuția conținutului de carne macră a carcaselor clasificate) și cu grila de bonificație și penalizare pentru intervalul de greutate a carcaselor (diagrama referitoare la distribuția greutății carcaselor clasificate).



% Modificare
1 AN
-3.2%

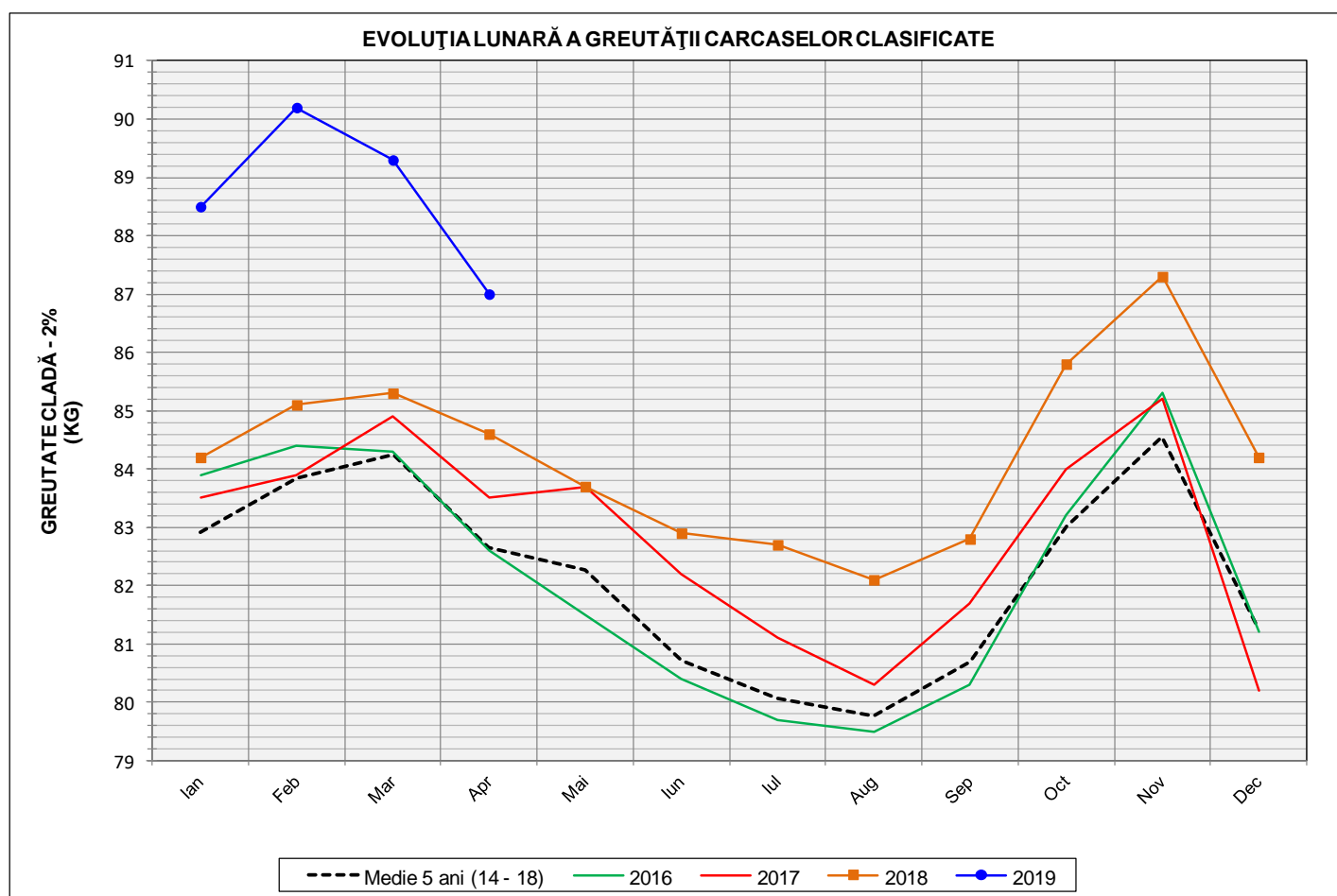
Numărul de carcase clasificate în luna aprilie 2019 în funcție de echipamentul / instrumentul folosit

Metoda	Echipament / instrument	Număr carcase	% din total carcase
Sondă Optică	Fat-o-meat'er	77,352	20.72%
	OptiGrade-Pro	285,863	76.56%
ZP	Rigla	10,153	2.72%
TOTAL		373,368	100.00%

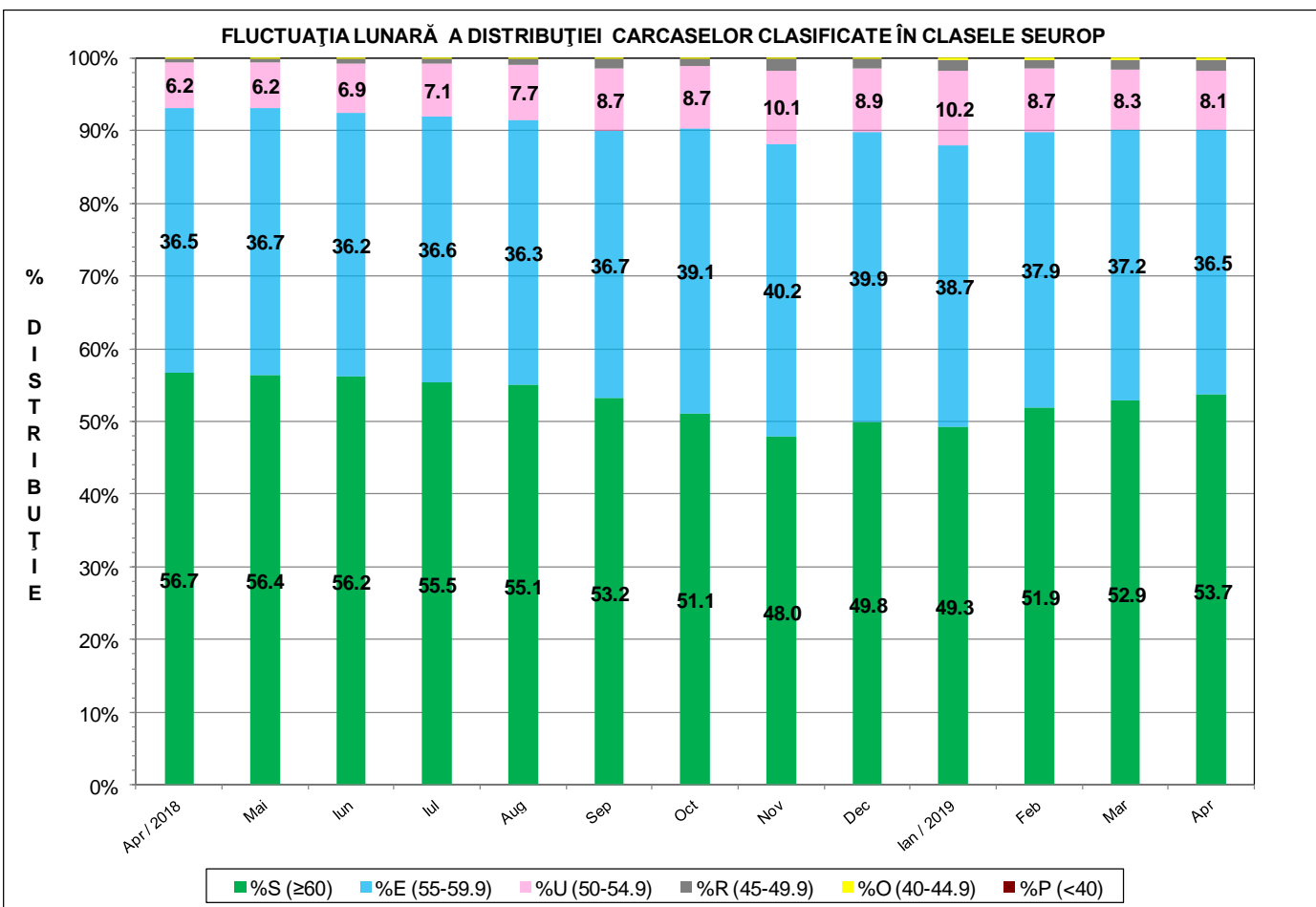
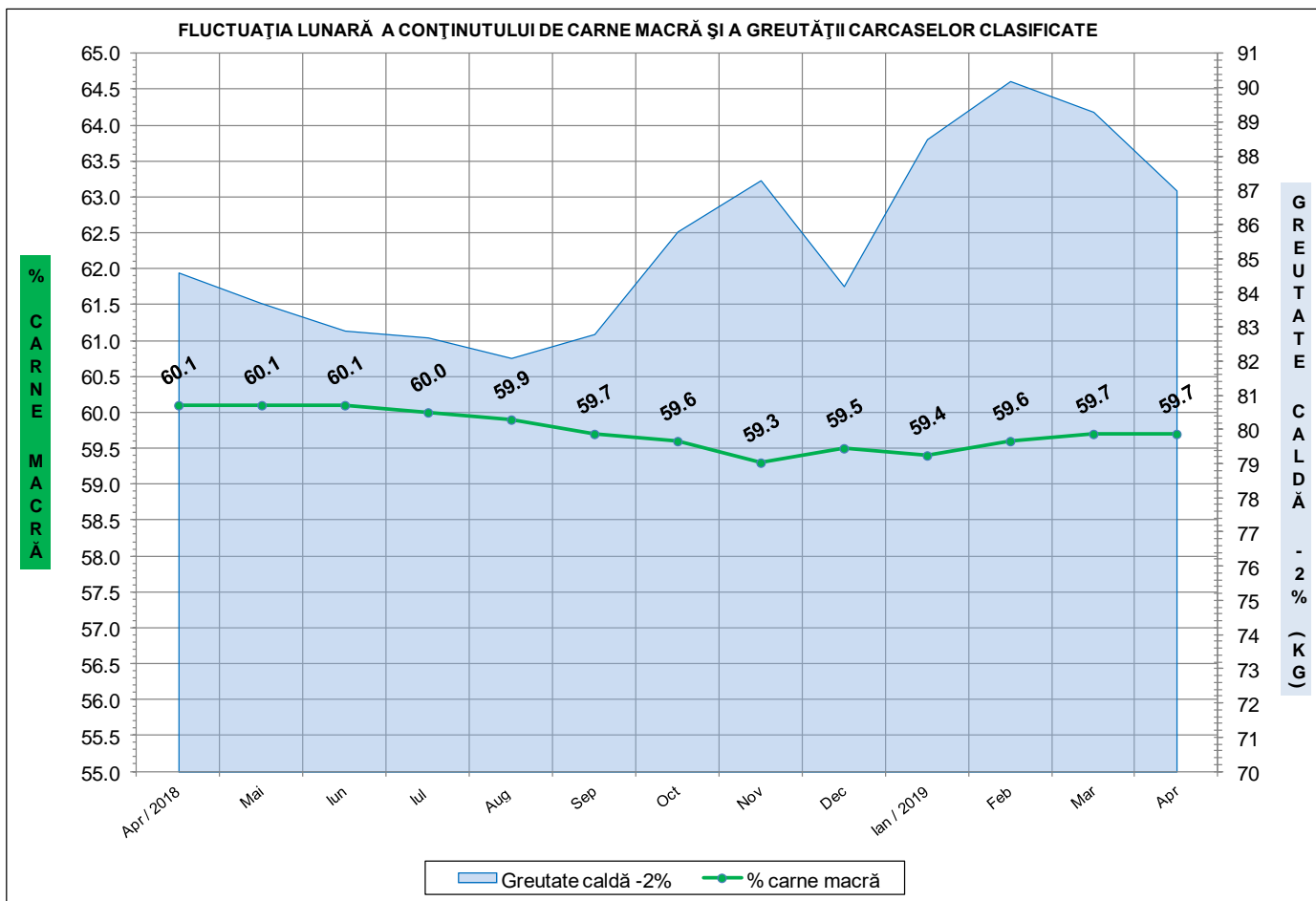


**ÎNCADRAREA ÎN CLASE A CARCASELOR DE PORCINE
CLASIFICATE ÎN LUNA APRILIE 2019**

CLASA	% CARNE MACRĂ	NUMĂR CARCASE	% DIN TOTAL	% CARNE MACRĂ	GREUTATE CALDĂ - 2% (KG)
S	≥ 60	200,506	53.70	62.3	85.0
E	55 - 59.9	136,111	36.45	58.0	88.8
U	50 - 54.9	30,245	8.10	53.1	91.4
R	45 - 49.9	5,487	1.47	48.1	92.9
O	40 - 44.9	905	0.24	43.2	93.4
P	< 40	114	0.03	37.6	92.8
TOTAL		373,368	100.00	59.7	87.0

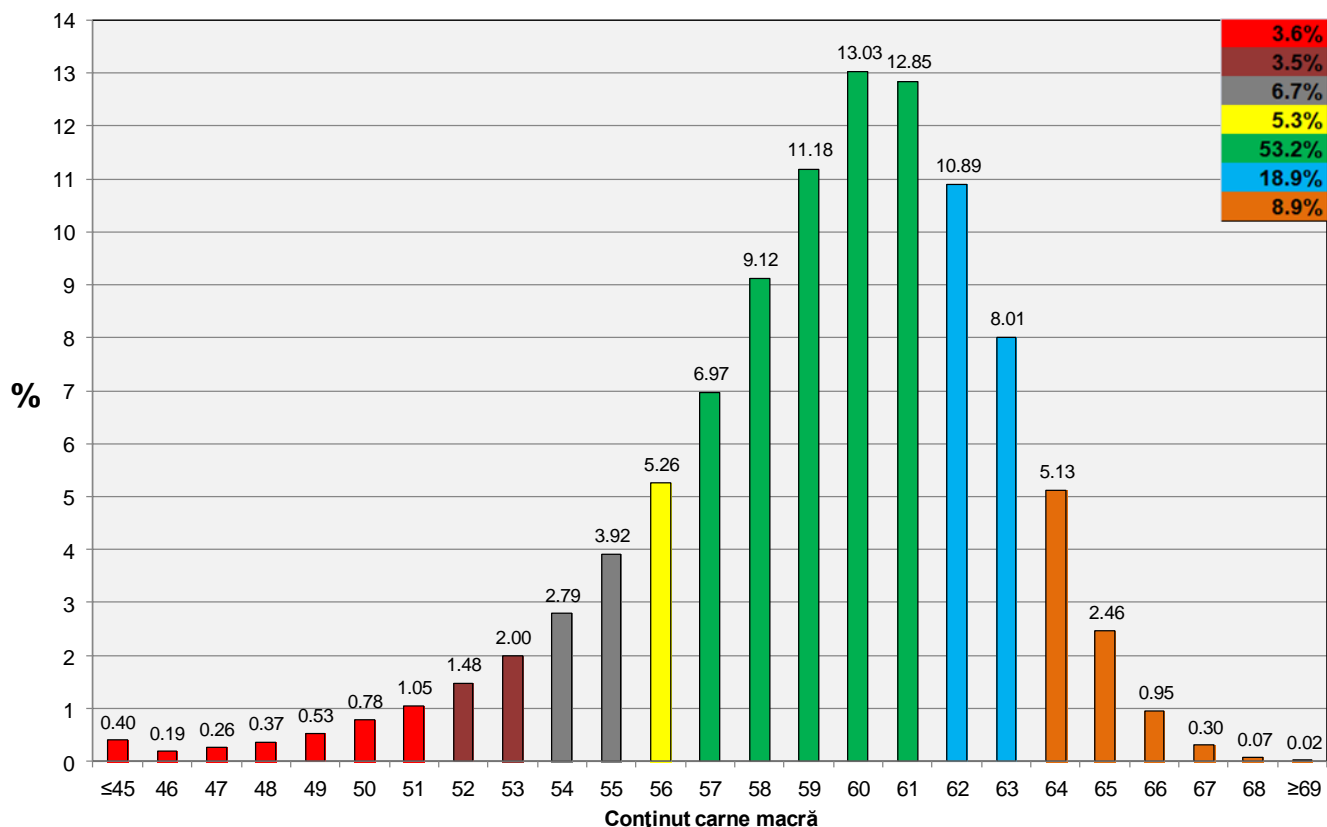


GREUTATE CALDĂ - 2% (KG)	VARIAȚIE		
	1 LUNĂ	1 AN	MEDIE 5 ANI (2014 - 2018)
87.0	-2.6%	2.8%	5.3%





Distribuția carcaselor clasificate în România în luna aprilie 2019 (N = 373,368)



Distribuția greutatei carcaselor clasificate în România în luna aprilie 2019 (N = 373,368)

