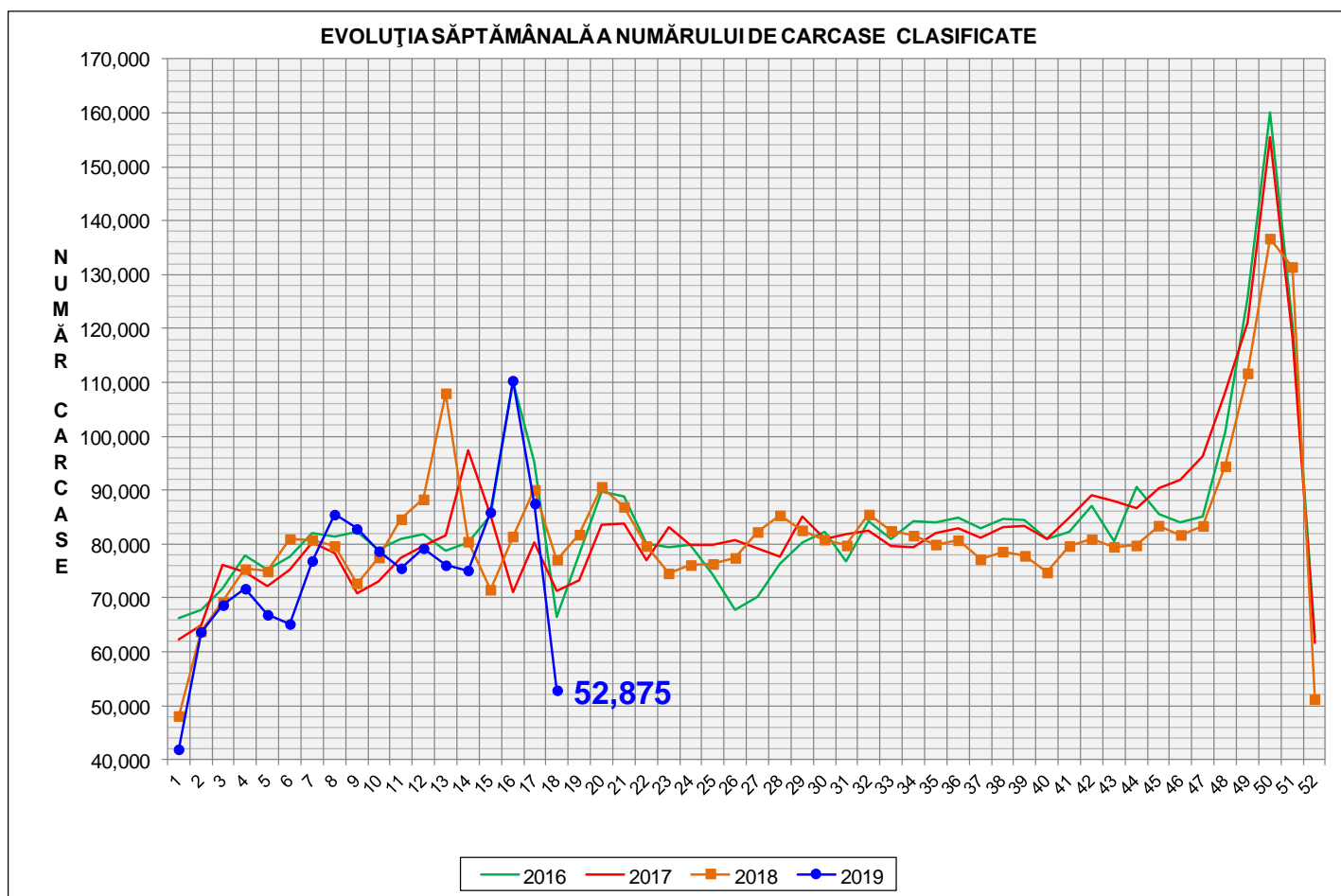


Rezultatele clasificării carcaselor de porcine

Săptămâna 18 (29 aprilie – 5 mai 2019)

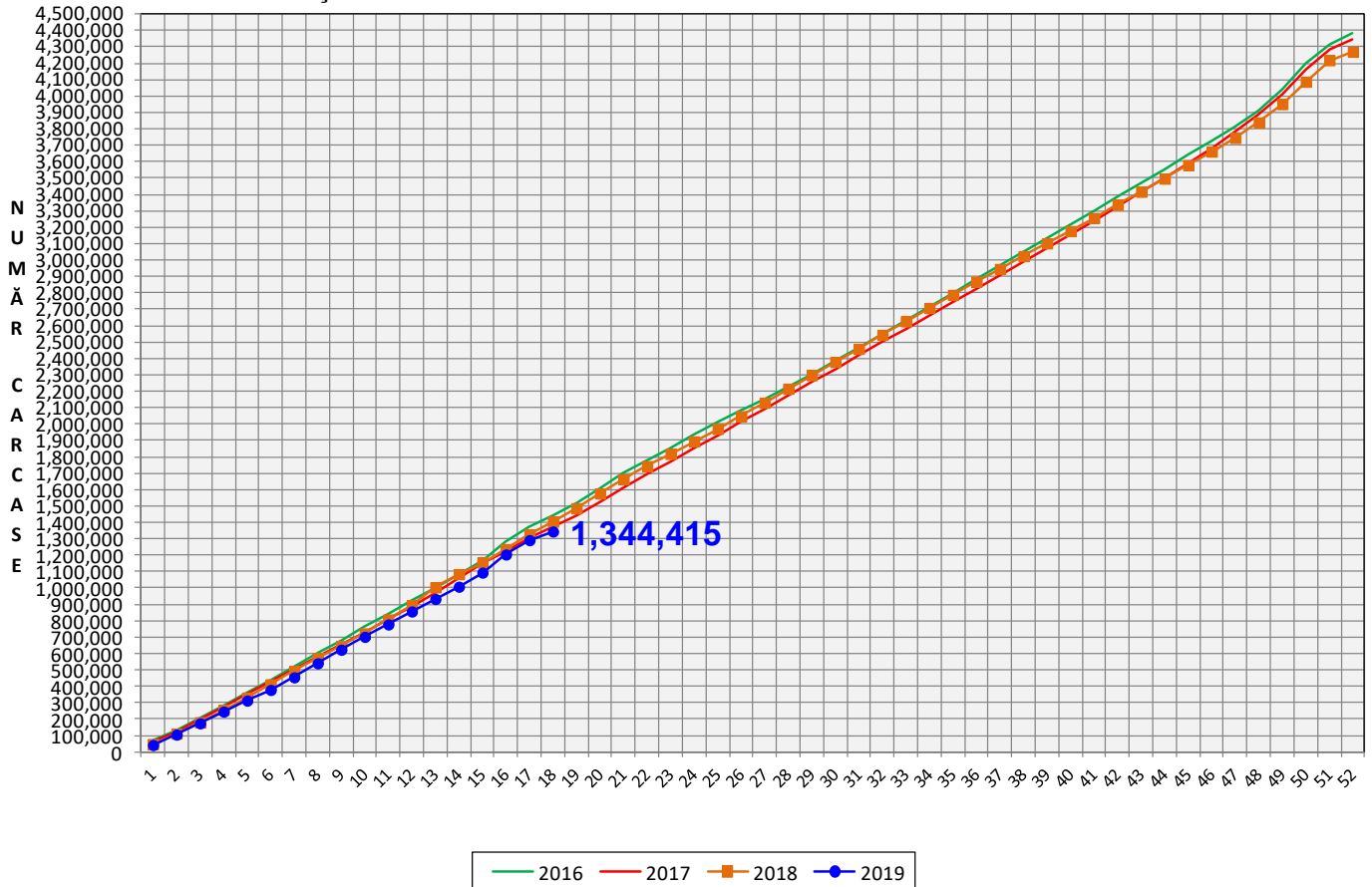


% Modificare	
1 SĂPT	1 AN
-39.6%	-31.4%

N.B. Culoarea coloanelor din diagramele de la pagina 6 sunt în legătură cu grila de prețuri (diagrama referitoare la distribuția conținutului de carne macră a carcaselor clasificate) și cu grila de bonificație și penalizare pentru intervalul de greutate a carcaselor (diagrama referitoare la distribuția greutății carcaselor clasificate).



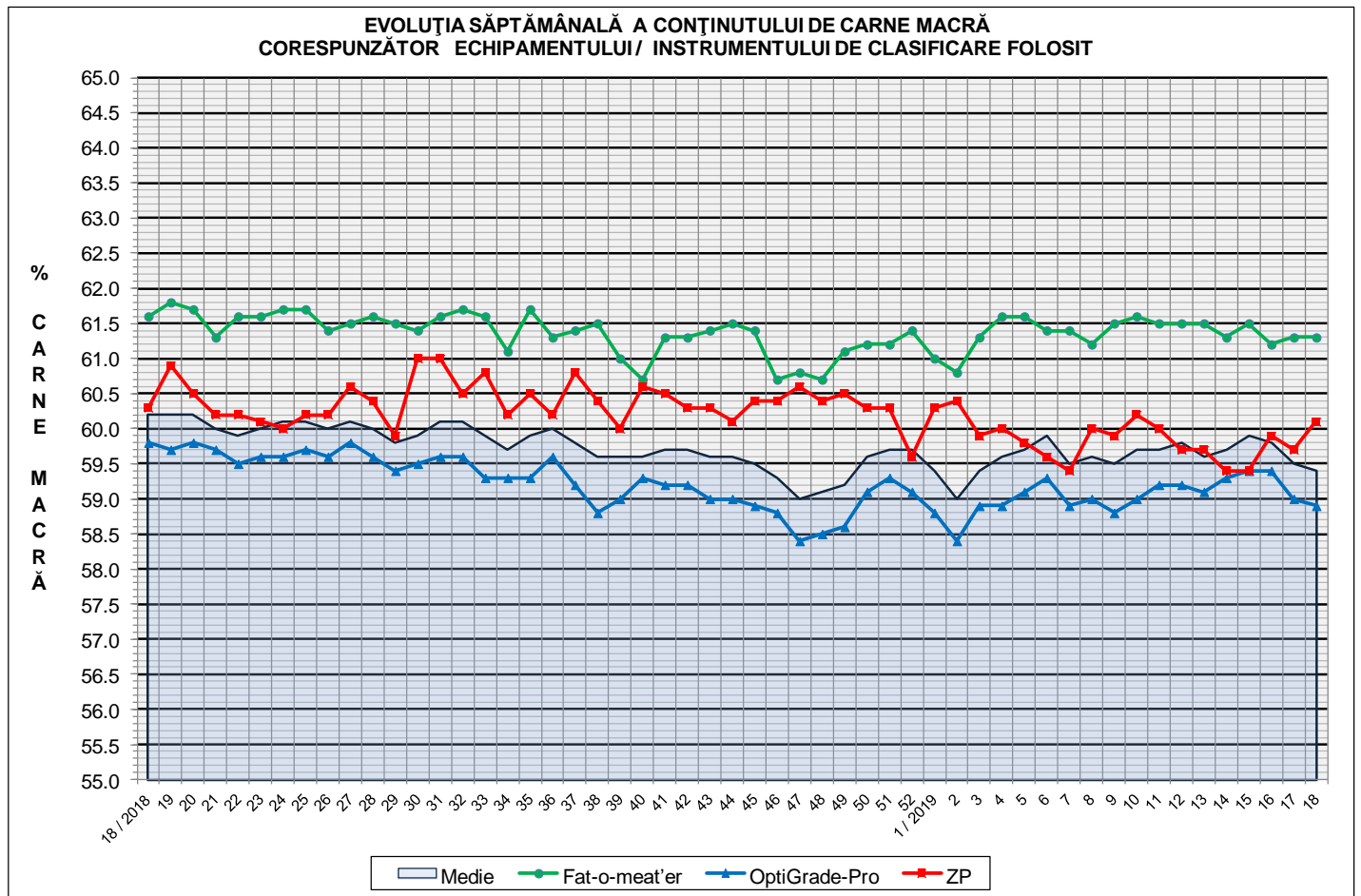
EVOLUȚIA SĂPTĂMÂNALĂ CUMULATIVĂ A NUMĂRULUI DE CARCASE CLASIFICATE



% Modificare
1 AN
-4.3%

Numărul de carcase clasificate în săptămâna 29 aprilie - 5 mai 2019 în funcție de echipamentul / instrumentul folosit

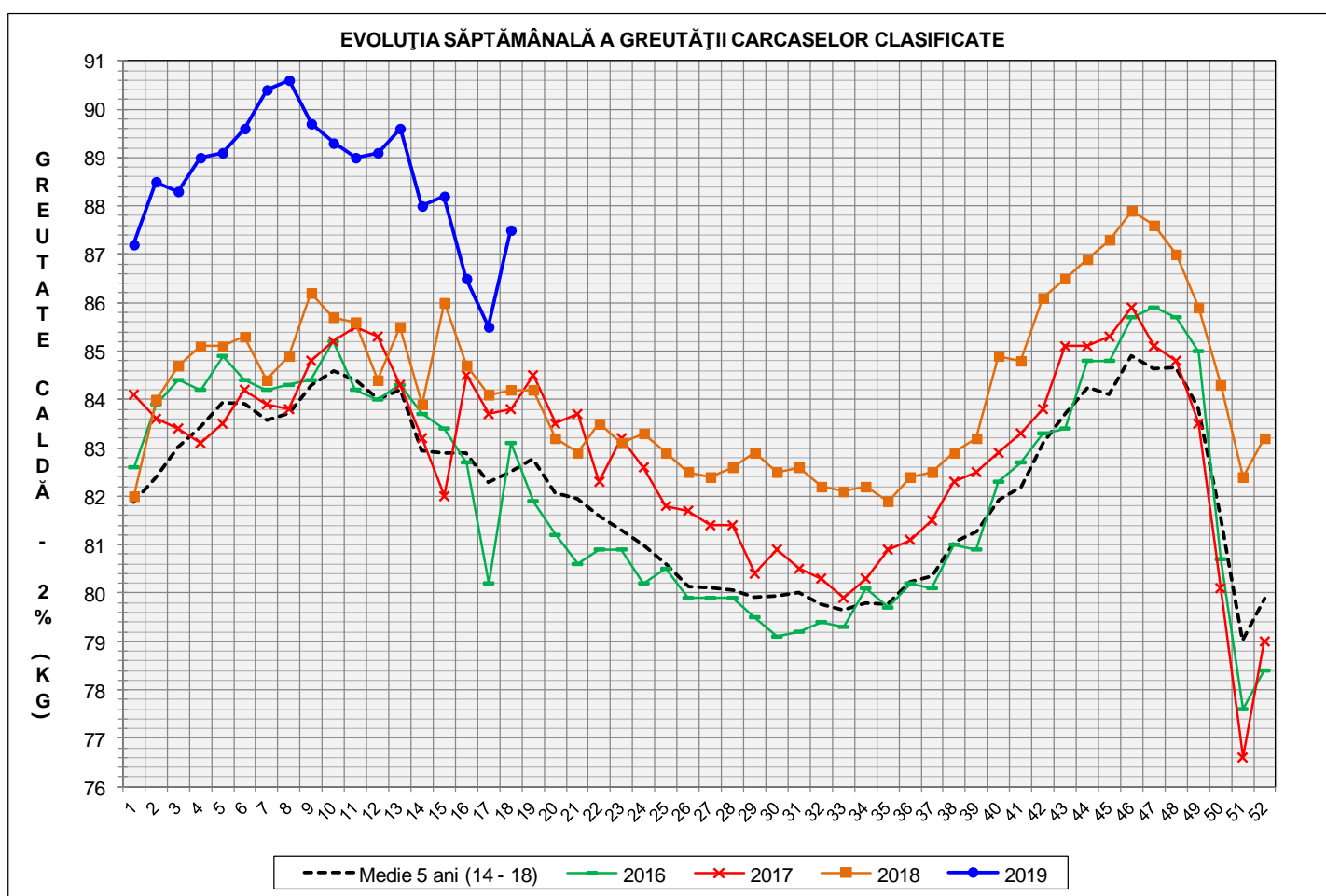
Metoda	Echipament / instrument	Număr carcase	% din total carcase
Sondă Optică	Fat-o-meat'er	9,878	18.68%
	OptiGrade-Pro	41,606	78.69%
ZP	Rigla	1,391	2.63%
TOTAL		52,875	100.00%



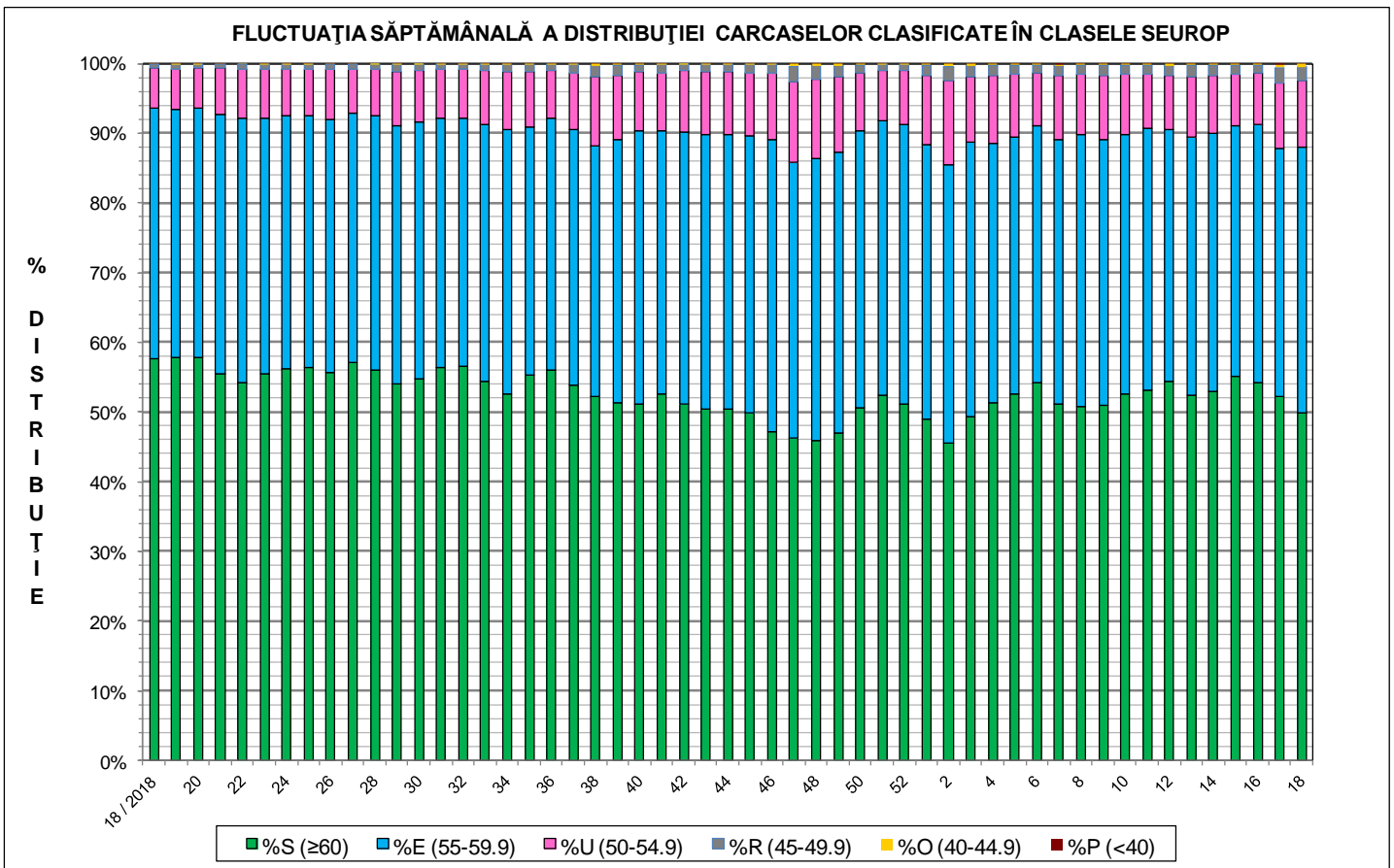
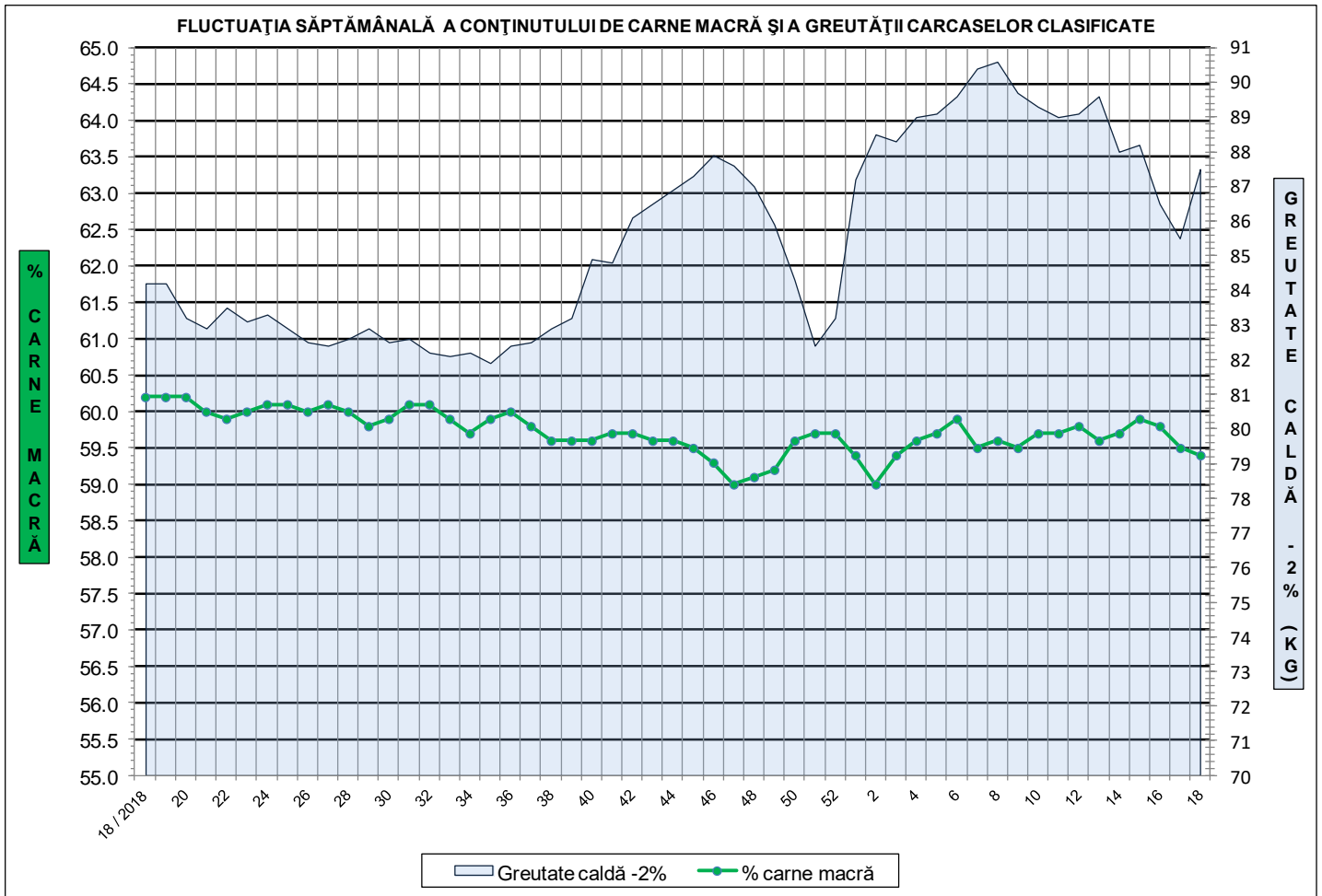


**ÎNCADRAREA ÎN CLASE A CARCASELOR DE PORCINE CLASIFICATE
ÎN SĂPTĂMÂNA 29 APRILIE - 5 MAI 2019**

CLASA	% CARNE MACRĂ	NUMĂR CARCASE	% DIN TOTAL	% CARNE MACRĂ	GREUTATE CALDĂ - 2% (KG)
S	≥ 60	26,395	49.92	62.3	85.2
E	55 - 59.9	20,102	38.02	57.9	89.2
U	50 - 54.9	5,102	9.65	53.1	91.4
R	45 - 49.9	1,016	1.92	48.1	93.5
O	40 - 44.9	239	0.45	43.2	94.4
P	< 40	21	0.04	38.7	92.8
TOTAL		52,875	100.00	59.4	87.5

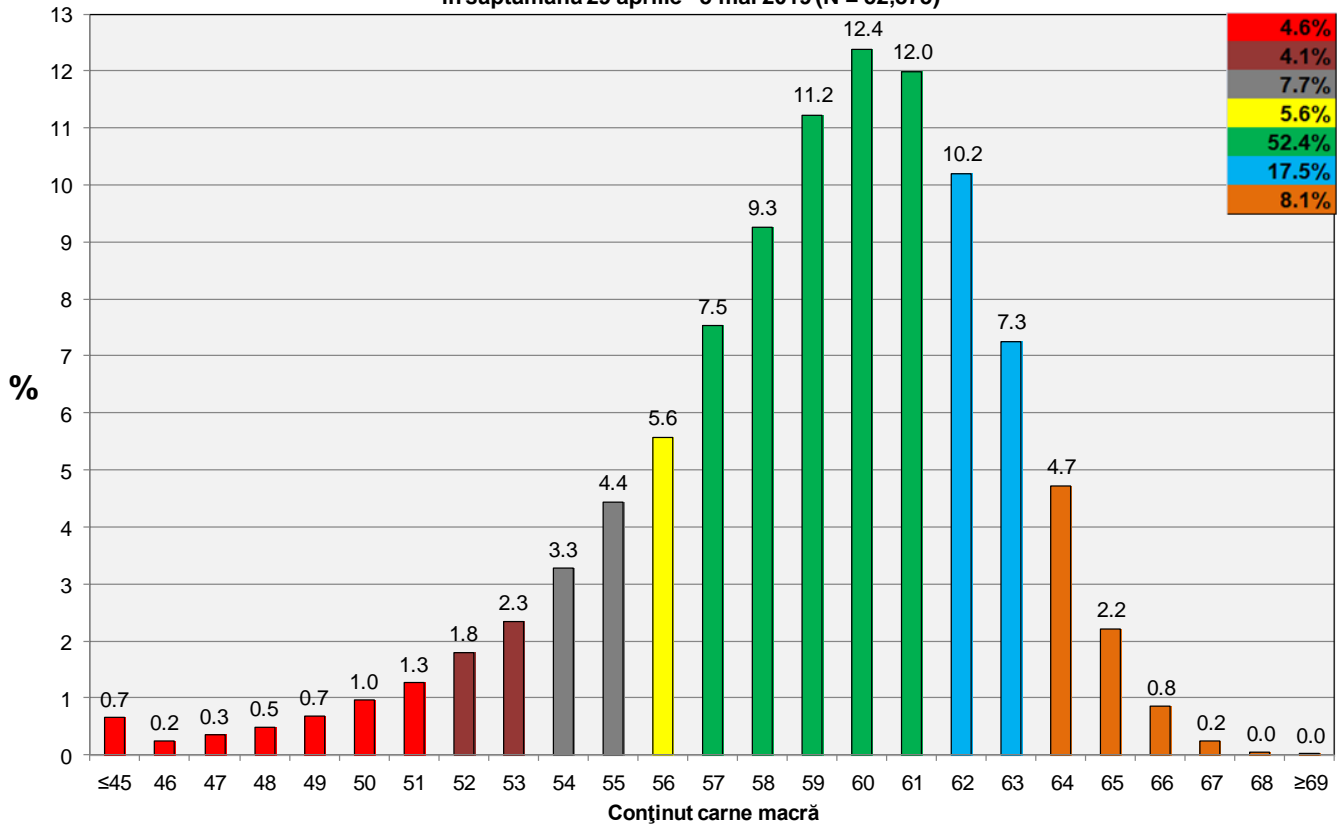


GREUTATE CALDĂ - 2% (KG)	VARIAȚIE			
	1 SĂPT	4 SĂPT	1 AN	MEDIE 5 ANI (2014 - 2018)
87.5	2.3%	-0.6%	3.9%	6.1%





**Distribuția conținutului de carne macră a carcaselor clasificate în România
în săptămâna 29 aprilie - 5 mai 2019 (N = 52,875)**



**Distribuția greutatei carcaselor clasificate în România
în săptămâna 29 aprilie - 5 mai 2019 (N = 52,875)**

