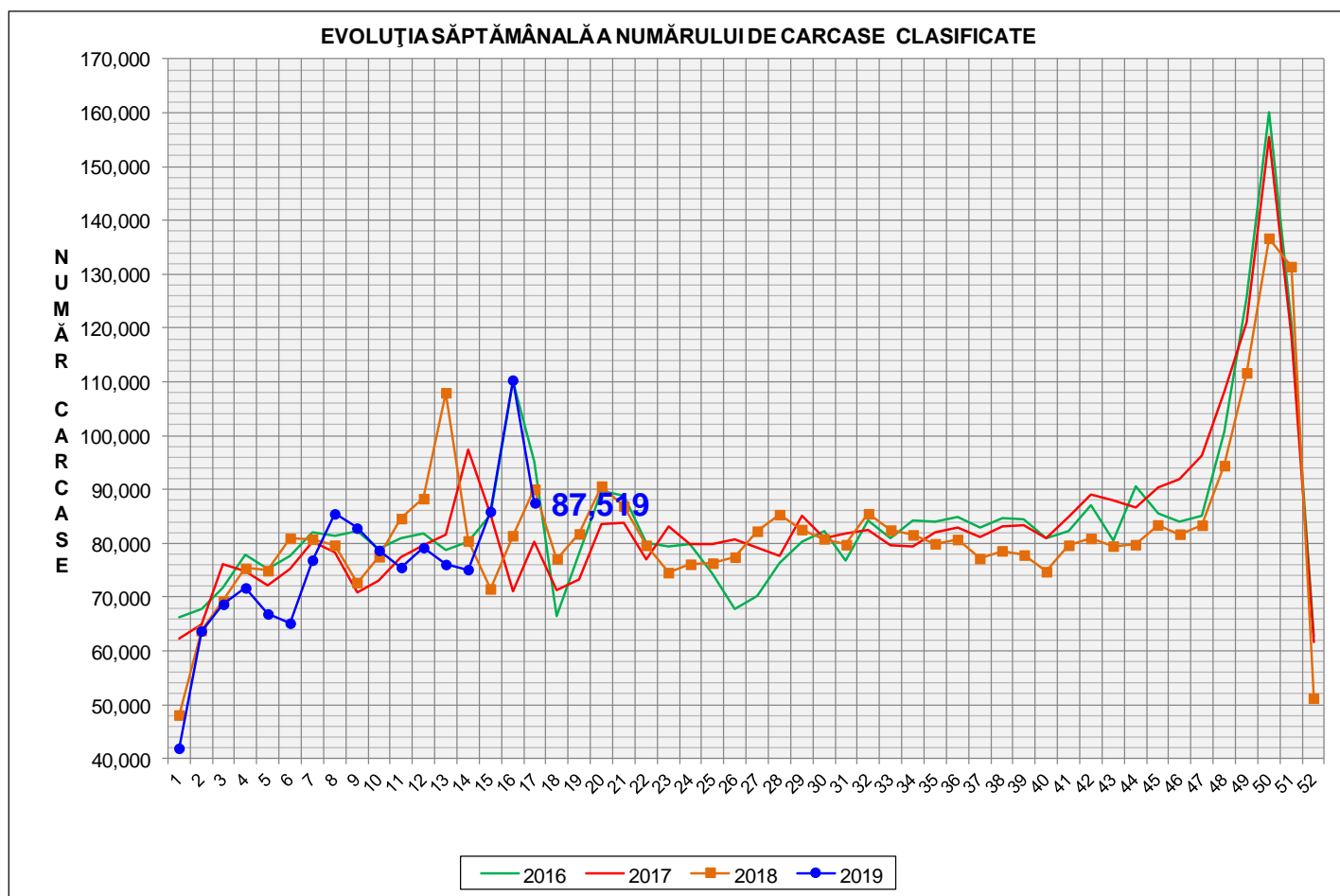


Rezultatele clasificării carcaselor de porcine

Săptămâna 17 (22 – 28 aprilie 2019)

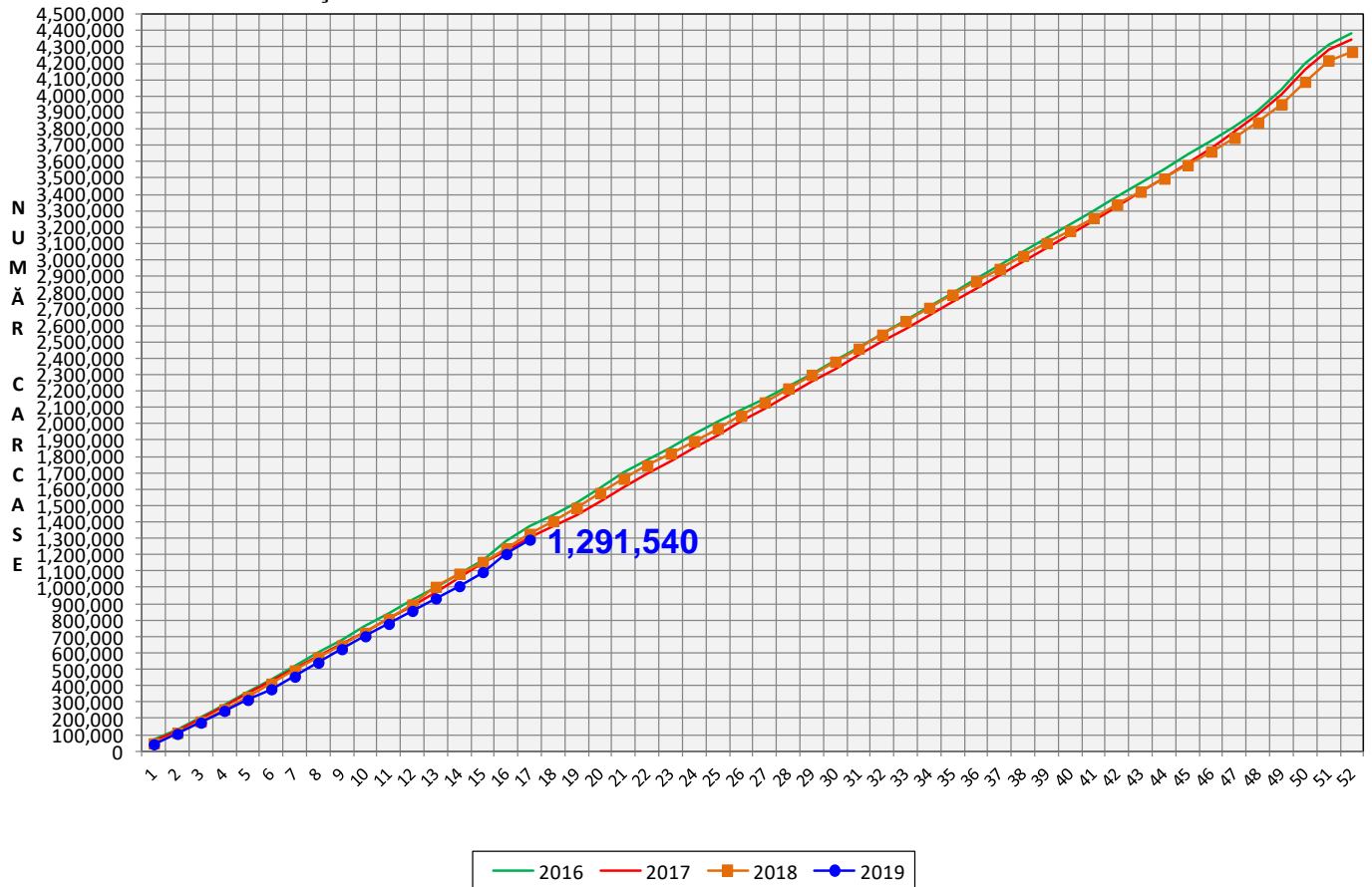


% Modificare	
1 SĂPT	1 AN
-20.7%	-2.8%

N.B. Culorile coloanelor din diagramele de la pagina 6 sunt în legătură cu grila de prețuri (diagrama referitoare la distribuția conținutului de carne macră a carcaselor clasificate) și cu grila de bonificație și penalizare pentru intervalul de greutate a carcaselor (diagrama referitoare la distribuția greutății carcaselor clasificate).



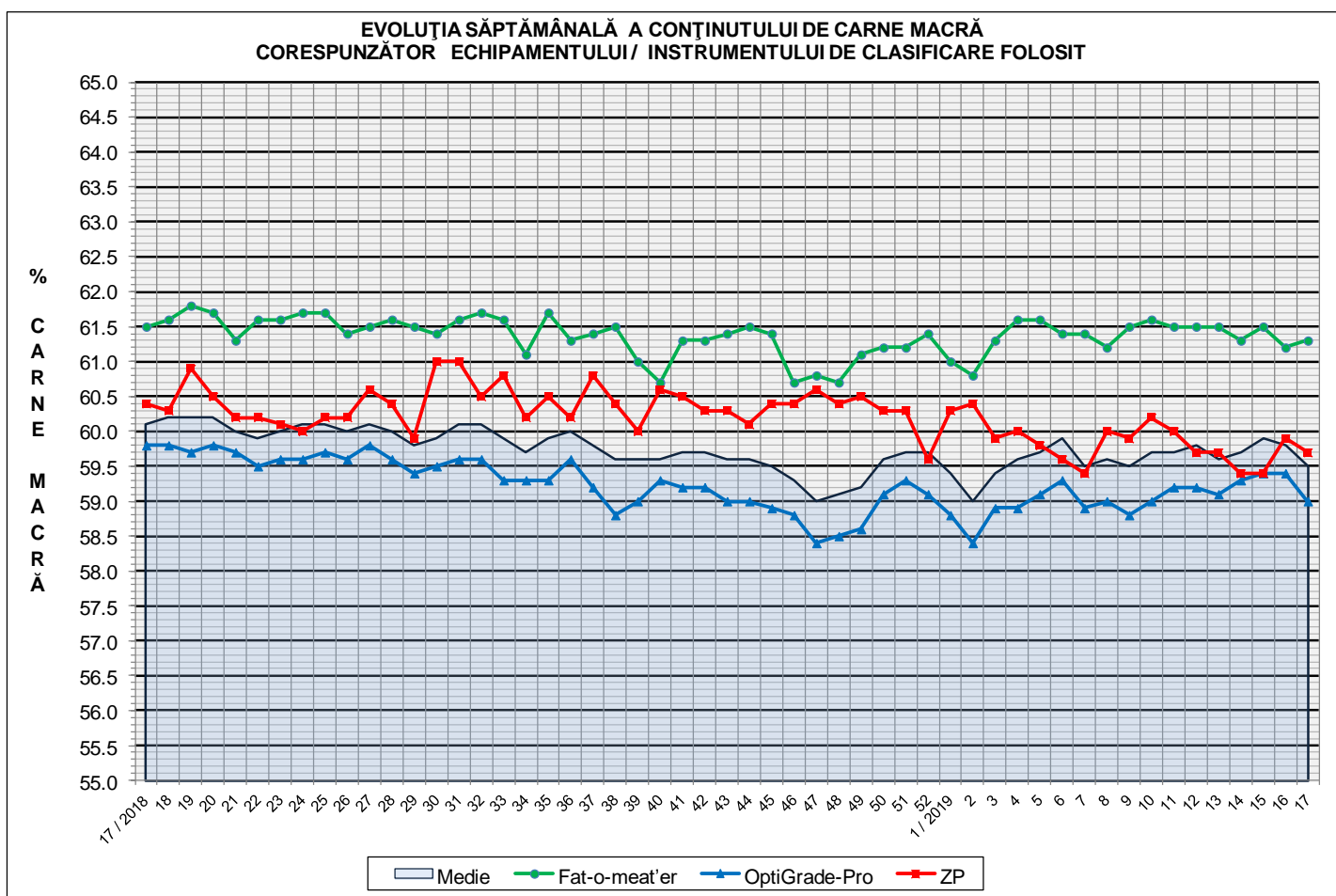
EVOLUȚIA SĂPTĂMÂNALĂ CUMULATIVĂ A NUMĂRULUI DE CARCASE CLASIFICATE



% Modificare
1 AN
-2.7%

Numărul de carcase clasificate în săptămâna 22 - 28 aprilie 2019 în funcție de echipamentul / instrumentul folosit

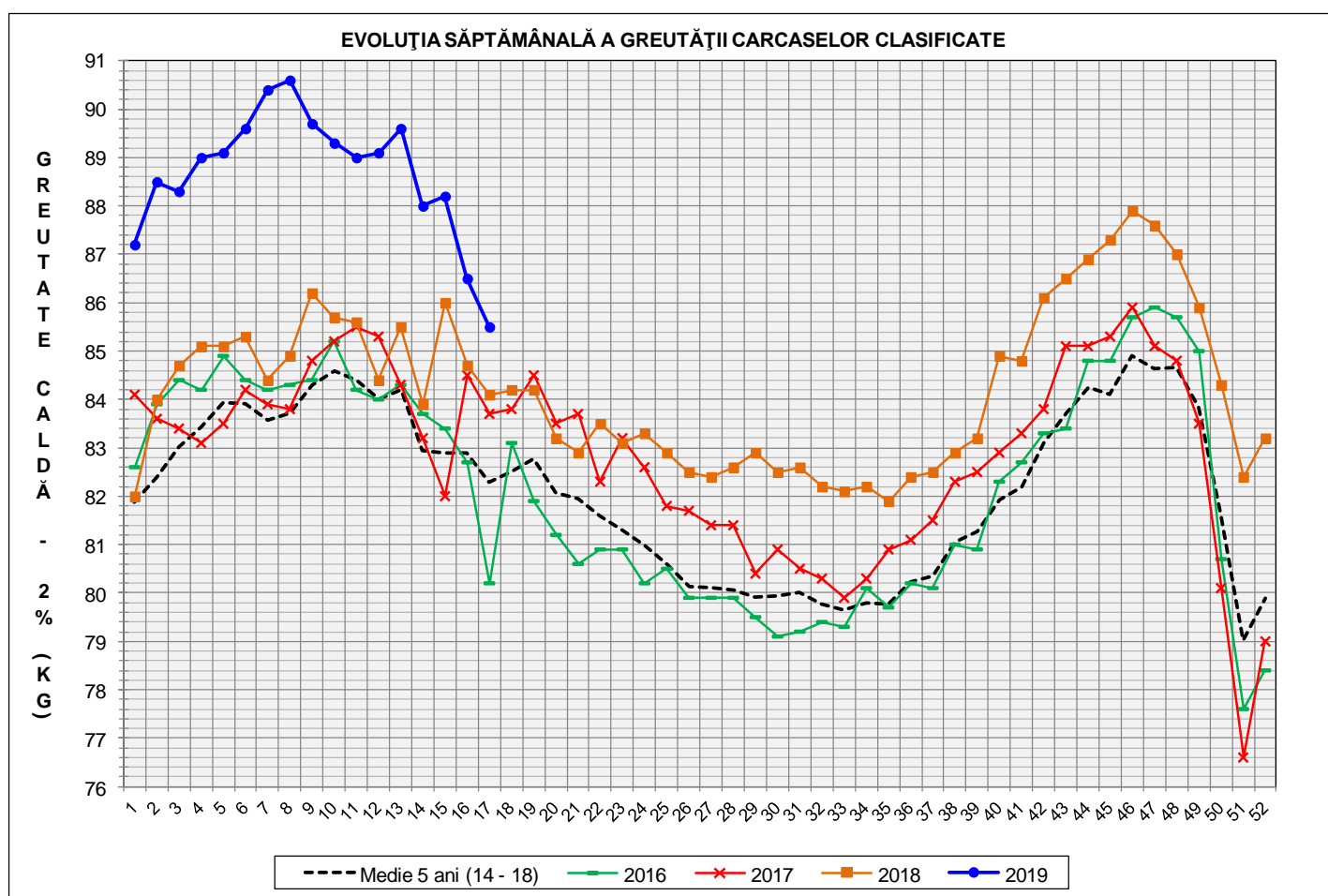
Metoda	Echipament / instrument	Număr carcase	% din total carcase
Sondă Optică	Fat-o-meat'er	17,788	20.32%
	OptiGrade-Pro	66,785	76.31%
ZP	Rigla	2,946	3.37%
TOTAL		87,519	100.00%



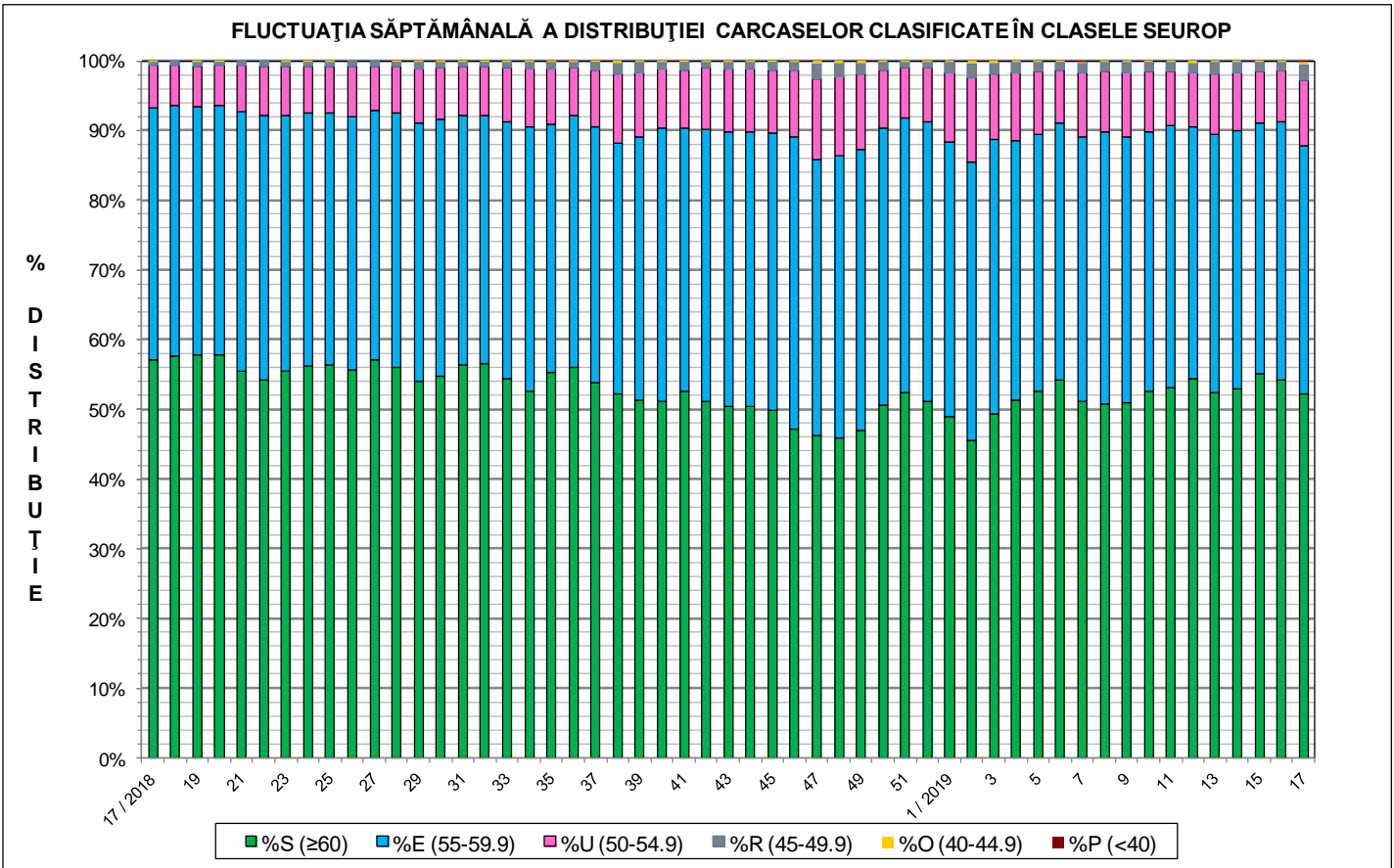
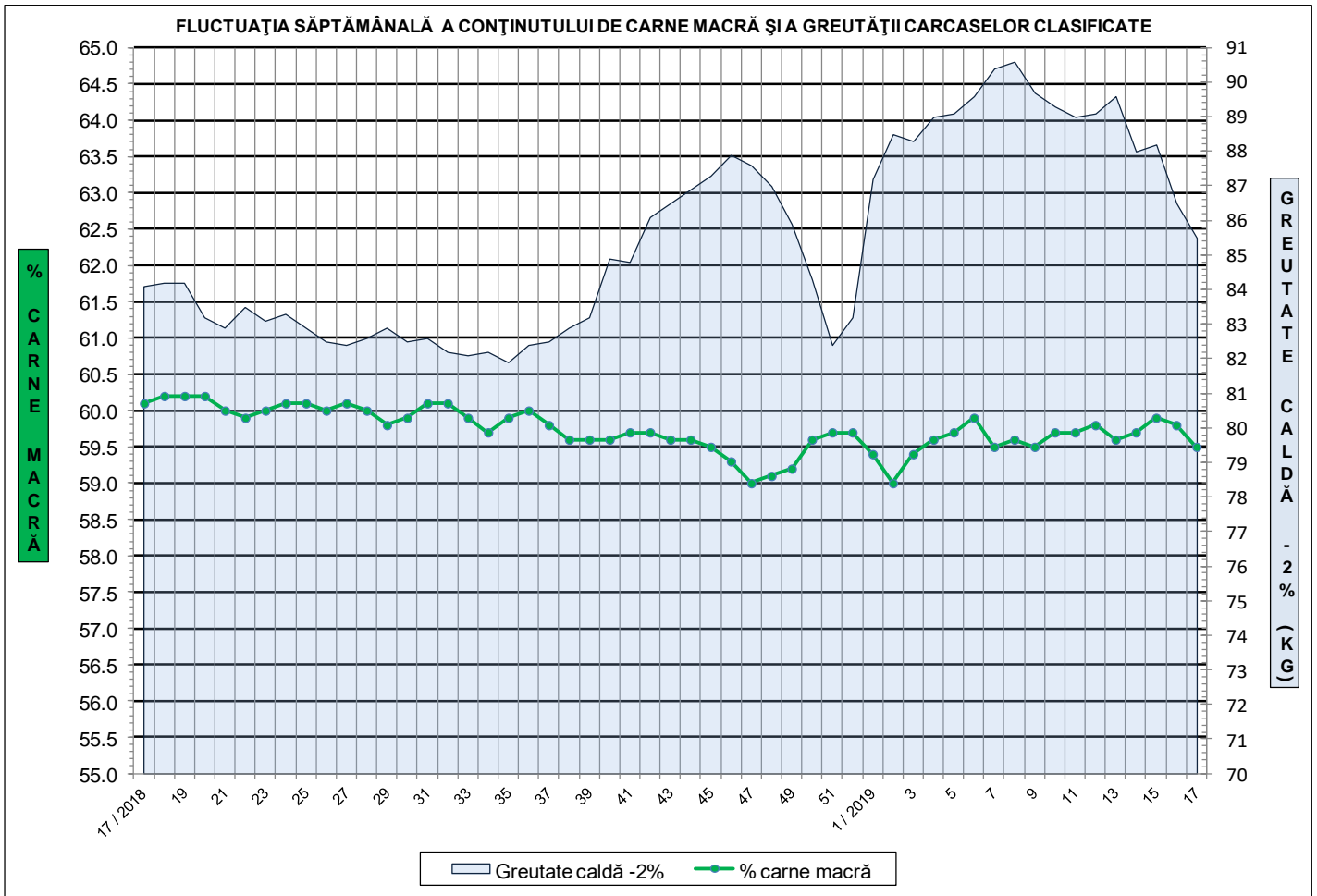


**ÎNCADRAREA ÎN CLASE A CARCASELOR DE PORCINE CLASIFICATE
ÎN SĂPTĂMÂNA 22 - 28 APRILIE 2019**

CLASA	% CARNE MACRĂ	NUMĂR CARCASE	% DIN TOTAL	% CARNE MACRĂ	GREUTATE CALDĂ - 2% (KG)
S	≥ 60	45,755	52.28	62.3	83.4
E	55 - 59.9	31,172	35.62	58.0	87.0
U	50 - 54.9	8,196	9.36	53.0	89.8
R	45 - 49.9	1,932	2.21	48.0	91.8
O	40 - 44.9	407	0.47	43.2	92.8
P	< 40	57	0.07	37.4	92.8
TOTAL		87,519	100.00	59.5	85.5

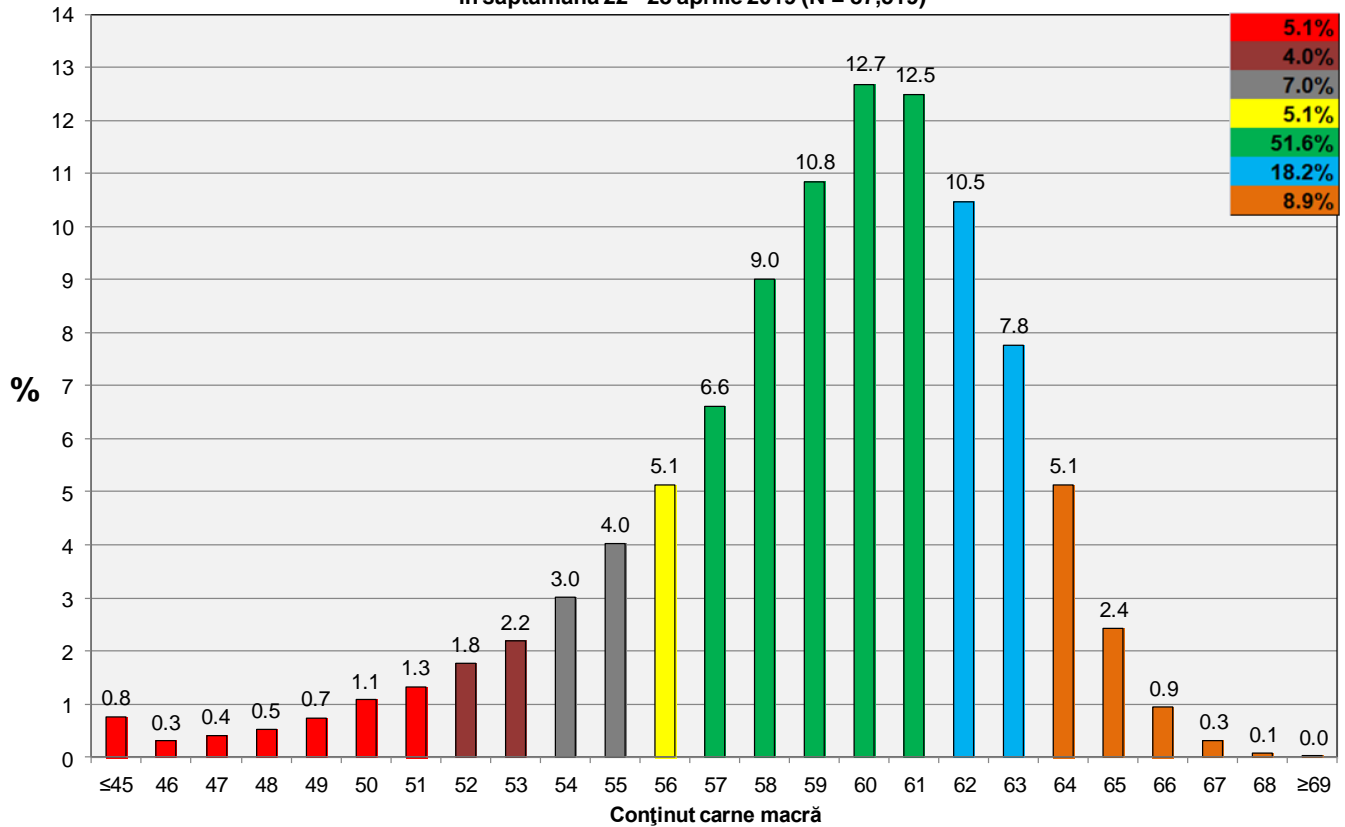


GREUTATE CALDĂ - 2% (KG)	VARIAȚIE			
	1 SĂPT	4 SĂPT	1 AN	MEDIE 5 ANI (2014 - 2018)
85.5	-1.2%	-4.6%	1.7%	3.9%





**Distribuția conținutului de carne macră a carcaselor clasificate în România
în săptămâna 22 - 28 aprilie 2019 (N = 87,519)**



**Distribuția greutateii carcaselor clasificate în România
în săptămâna 22 - 28 aprilie 2019 (N = 87,519)**

