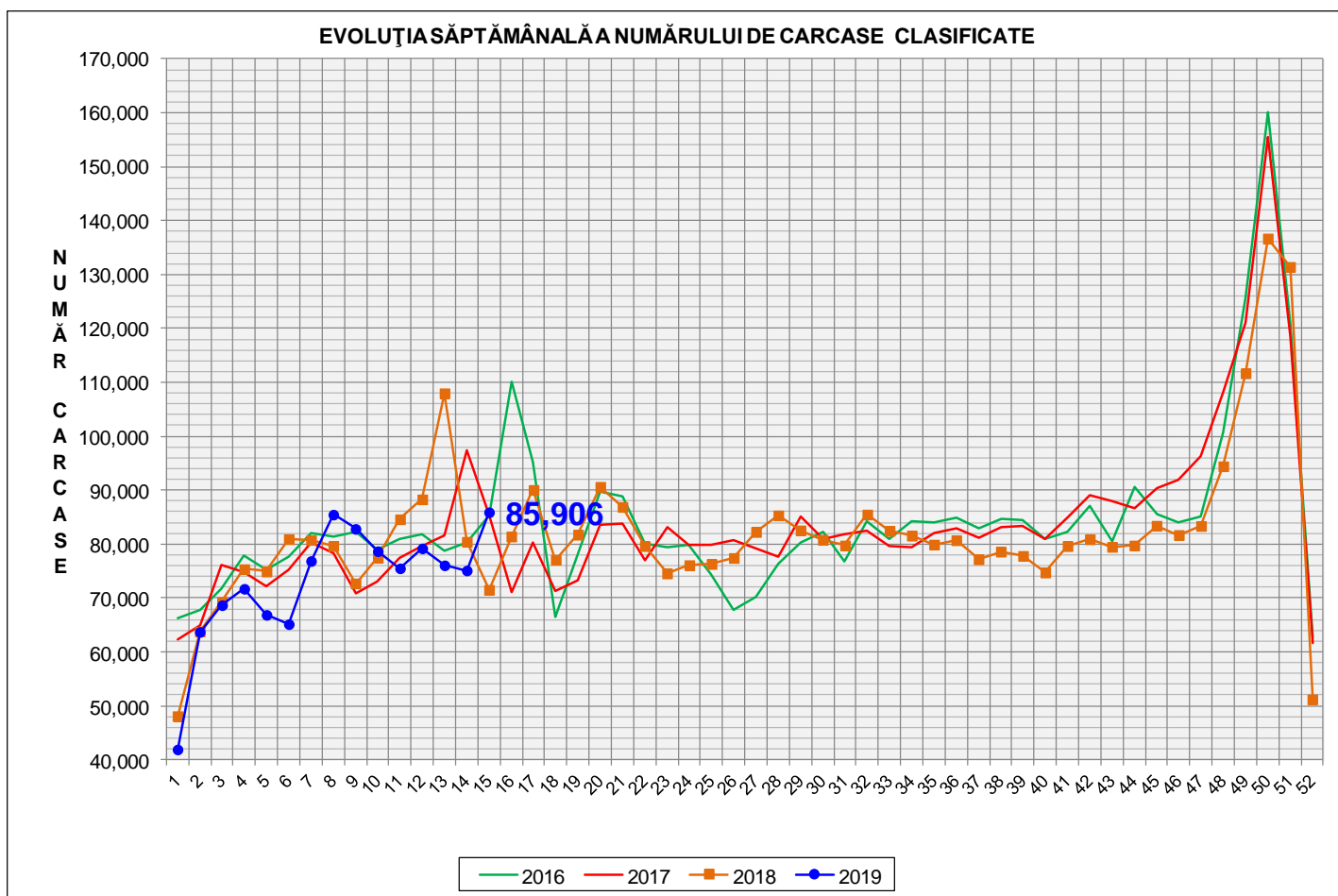




Rezultatele clasificării carcaselor de porcine

Săptămâna 15 (8 – 14 aprilie 2019)

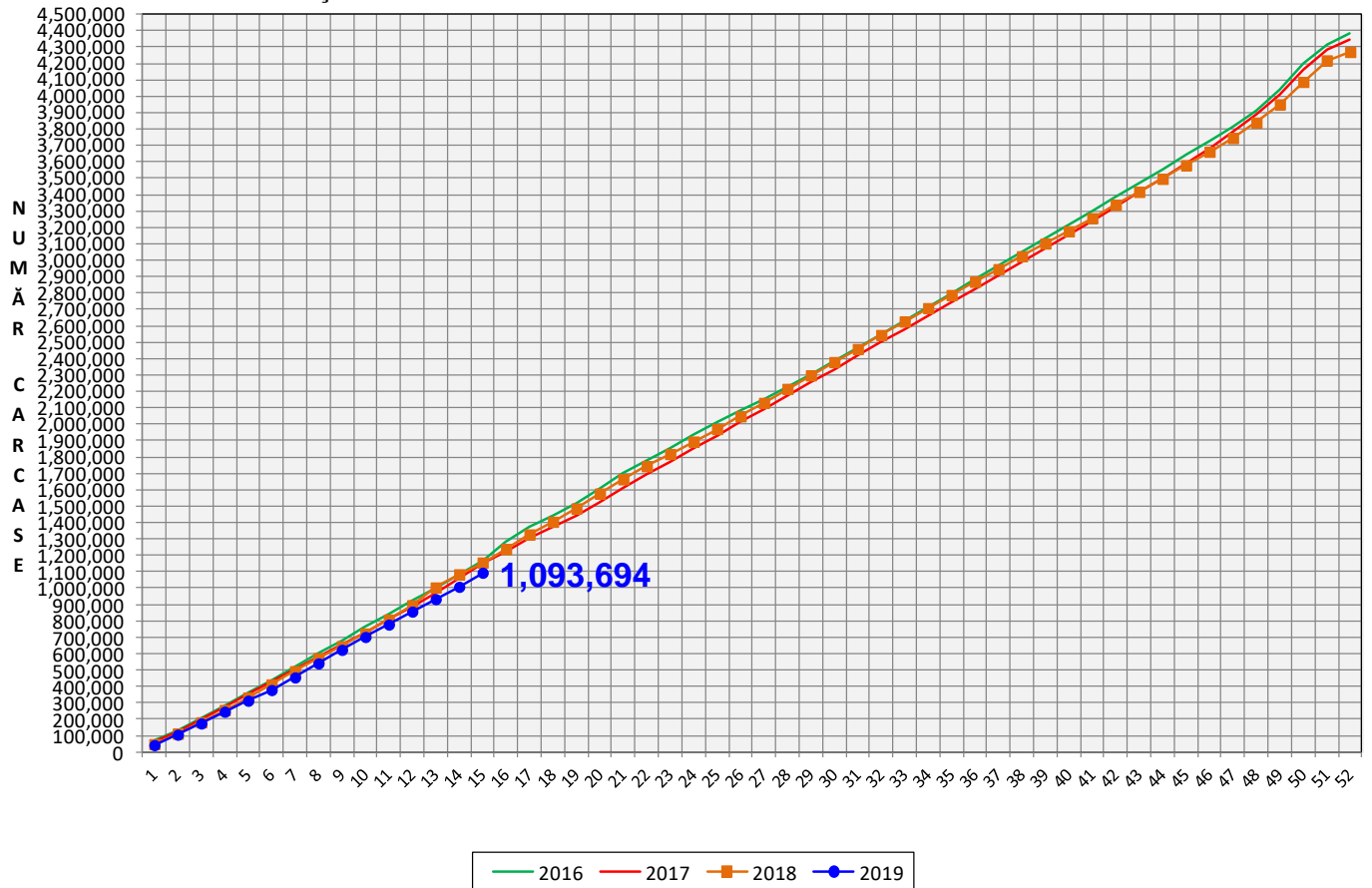


% Modificare	
1 SĂPT	1 AN
14.4%	20.1%

N.B. Culoarea coloanelor din diagramele de la pagina 6 sunt în legătură cu grila de prețuri (diagrama referitoare la distribuția conținutului de carne macră a carcaselor clasificate) și cu grila de bonificație și penalizare pentru intervalul de greutate a carcaselor (diagrama referitoare la distribuția greutății carcaselor clasificate).



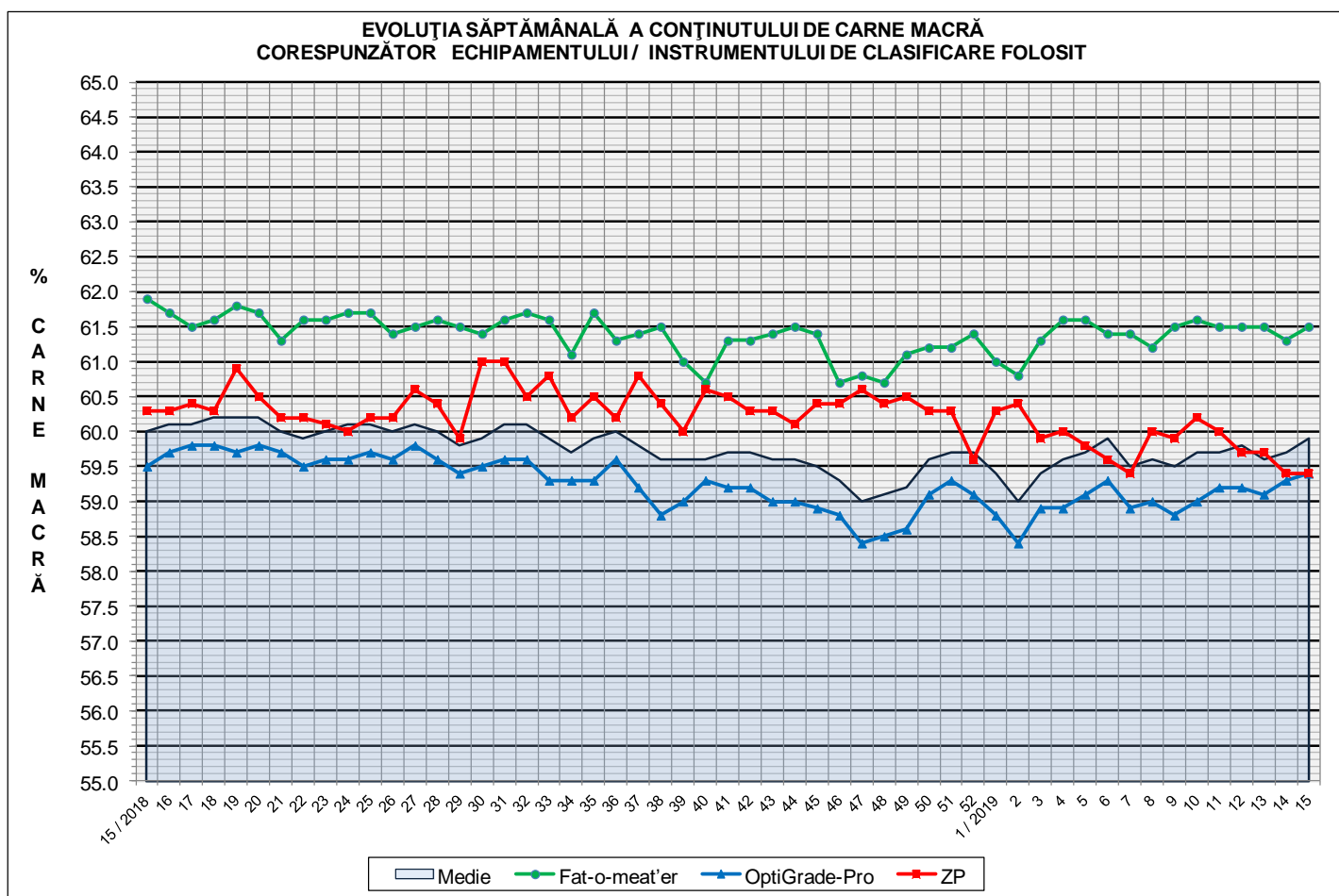
EVOLUȚIA SĂPTĂMÂNALĂ CUMULATIVĂ A NUMĂRULUI DE CARCASE CLASIFICATE



% Modificare
1 AN
-5.4%

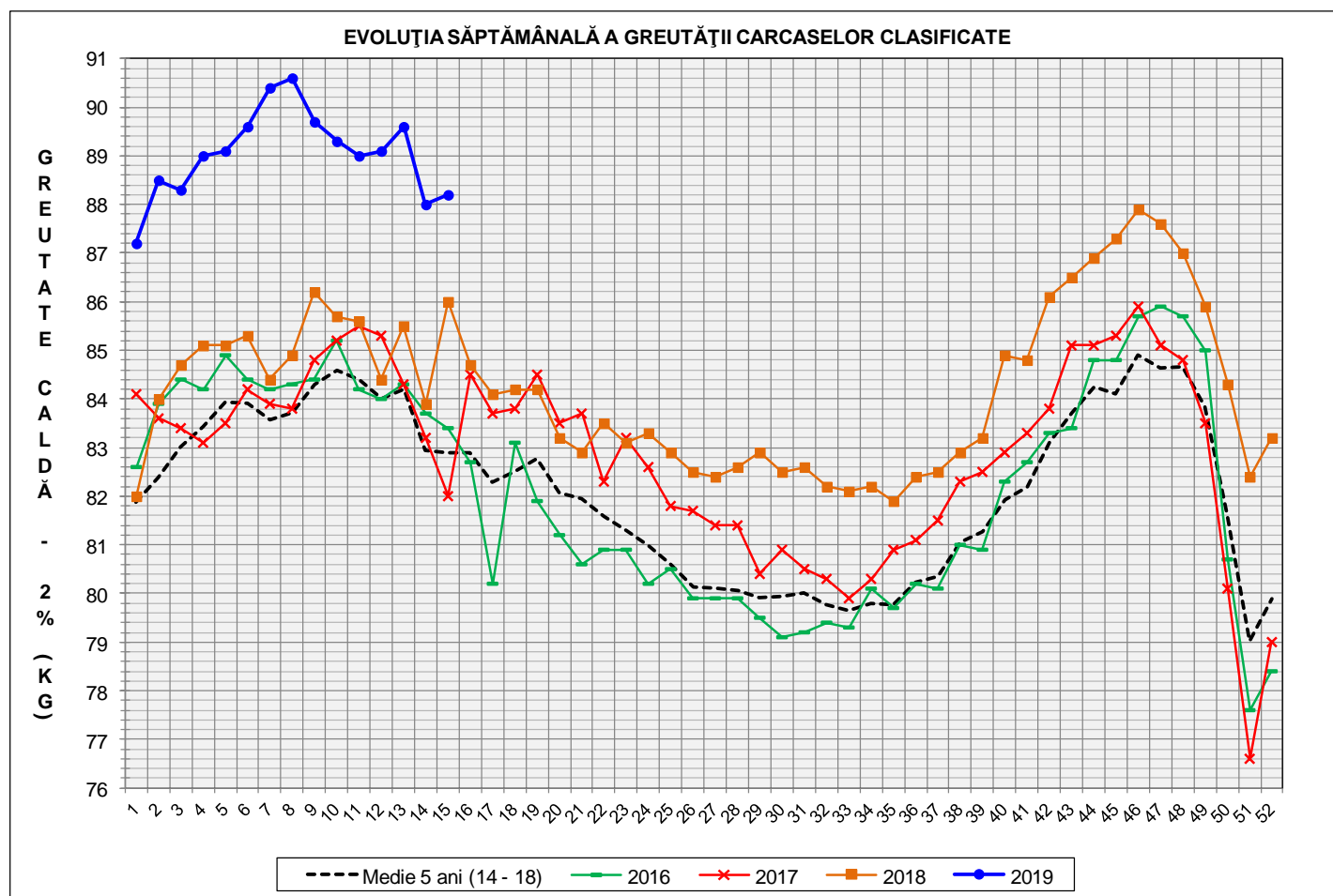
Numărul de carcase clasificate în săptămâna 8 - 14 aprilie 2019 în funcție de echipamentul / instrumentul folosit

Metoda	Echipament / instrument	Număr carcase	% din total carcase
Sondă Optică	Fat-o-meat'er	18,875	21.97%
	OptiGrade-Pro	64,714	75.33%
ZP	Rigla	2,317	2.70%
TOTAL		85,906	100.00%

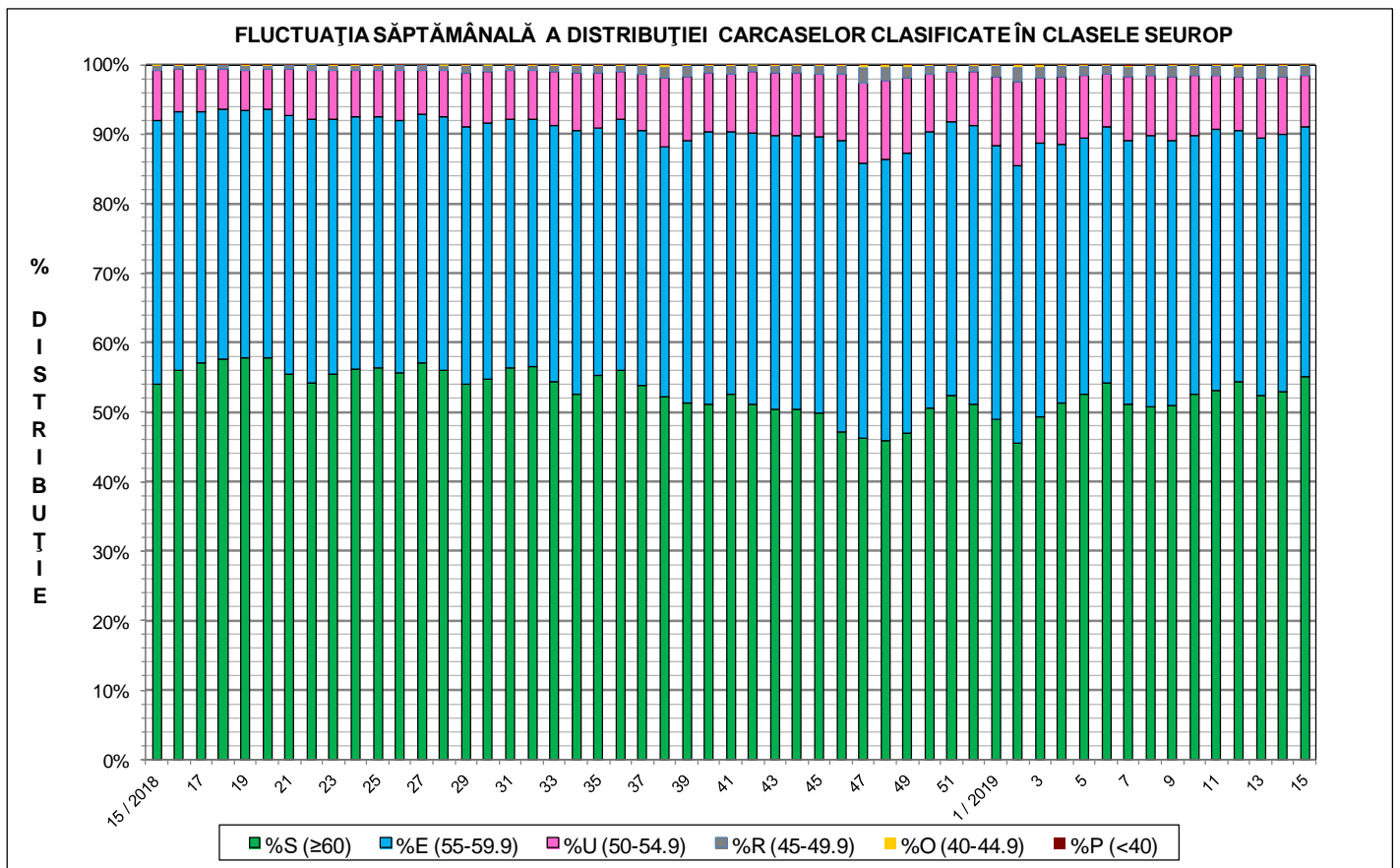
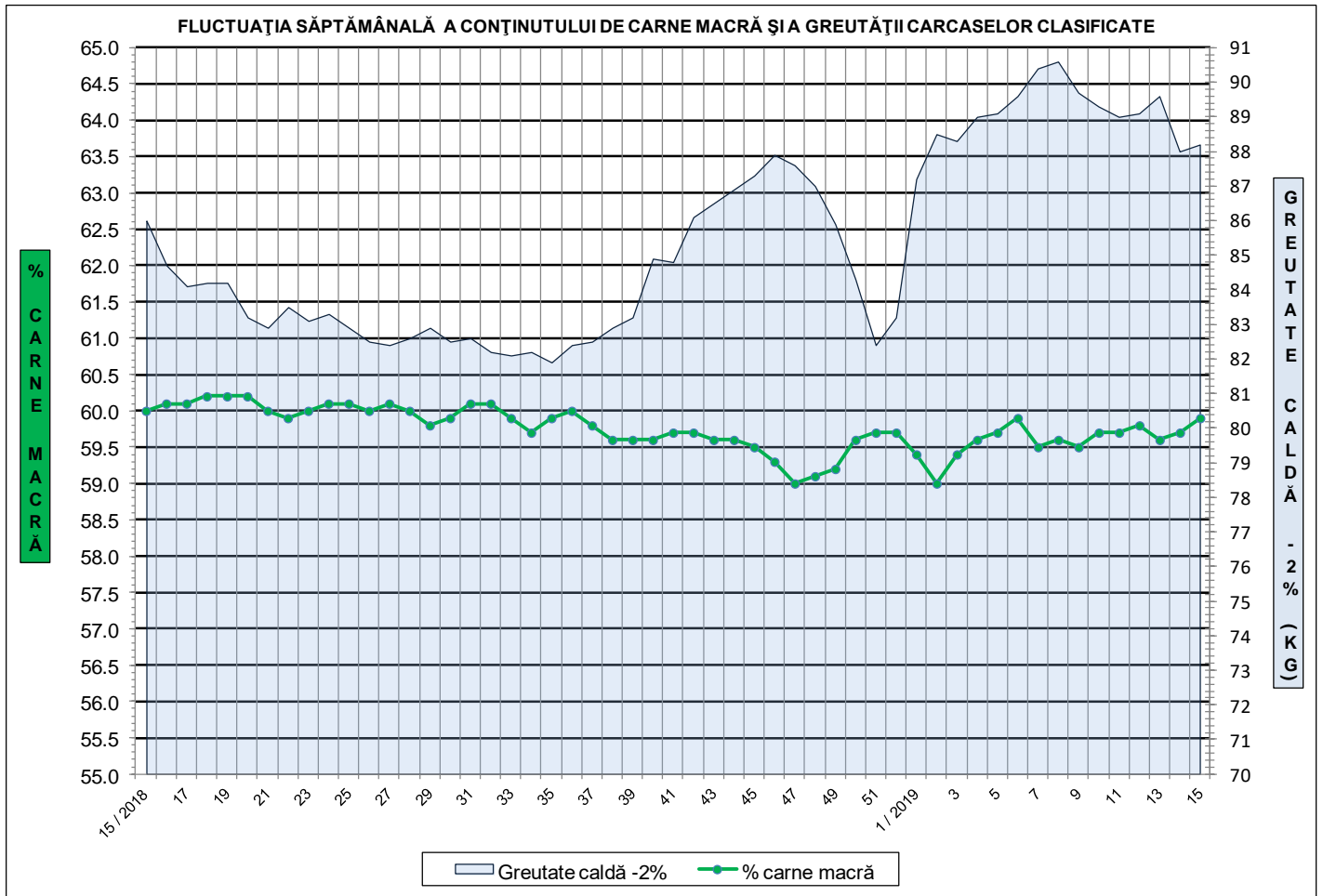


**ÎNCADRAREA ÎN CLASE A CARCASELOR DE PORCINE CLASIFICATE
ÎN SĂPTĂMÂNA 8 - 14 APRILIE 2019**

CLASA	% CARNE MACRĂ	NUMĂR CARCASE	% DIN TOTAL	% CARNE MACRĂ	GREUTATE CALDĂ - 2% (KG)
S	≥ 60	47,404	55.18	62.3	86.3
E	55 - 59.9	30,809	35.86	58.0	90.0
U	50 - 54.9	6,426	7.48	53.1	92.6
R	45 - 49.9	1,074	1.25	48.1	93.5
O	40 - 44.9	172	0.20	43.4	93.4
P	< 40	21	0.02	38.5	91.6
TOTAL		85,906	100.00	59.9	88.2

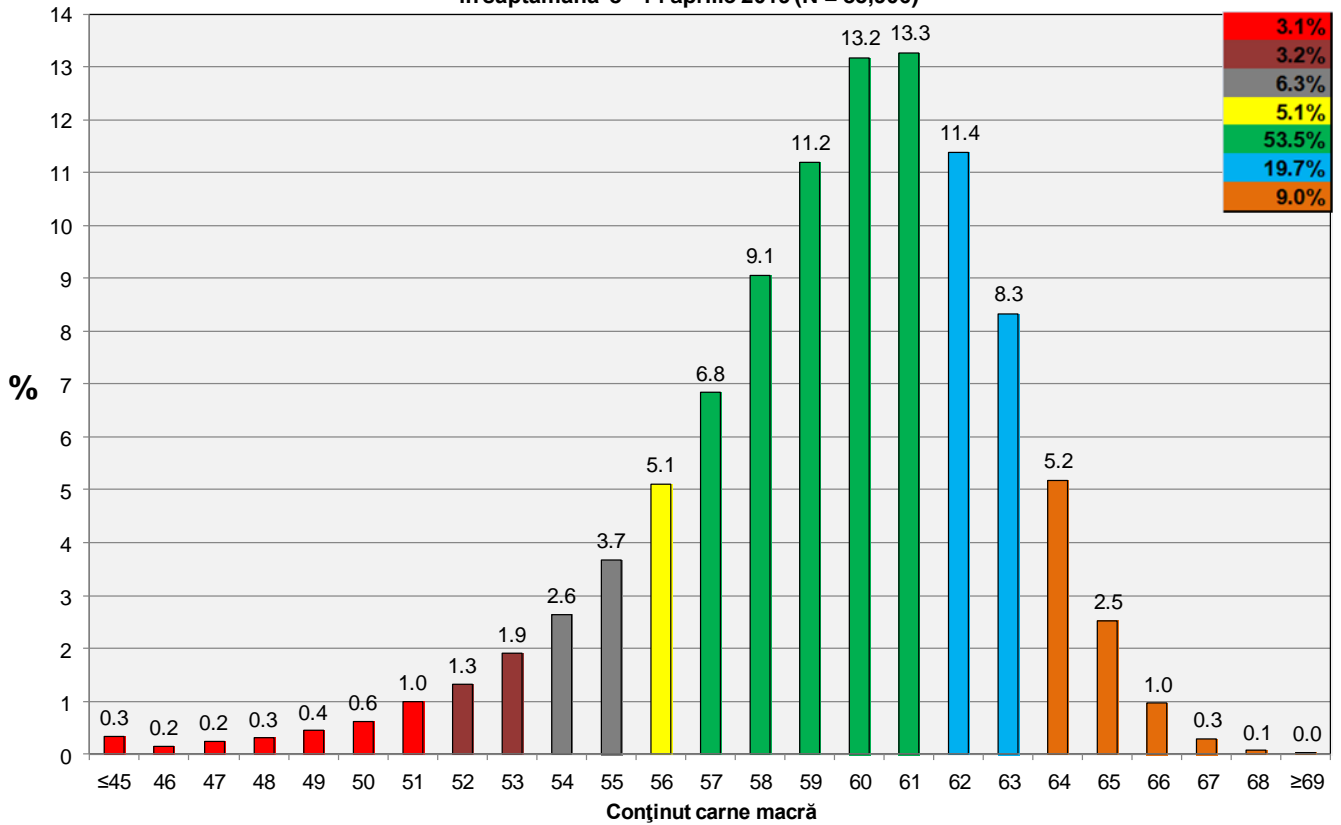


GREUTATE CALDĂ - 2% (KG)	VARIAȚIE			
	1 SĂPT	4 SĂPT	1 AN	MEDIE 5 ANI (2014 - 2018)
88.2	0.2%	-0.9%	2.6%	6.4%





**Distribuția conținutului de carne macră a carcaselor clasificate în România
în săptămâna 8 - 14 aprilie 2019 (N = 85,906)**



**Distribuția greutatei carcaselor clasificate în România
în săptămâna 8 - 14 aprilie 2019 (N = 85,906)**

