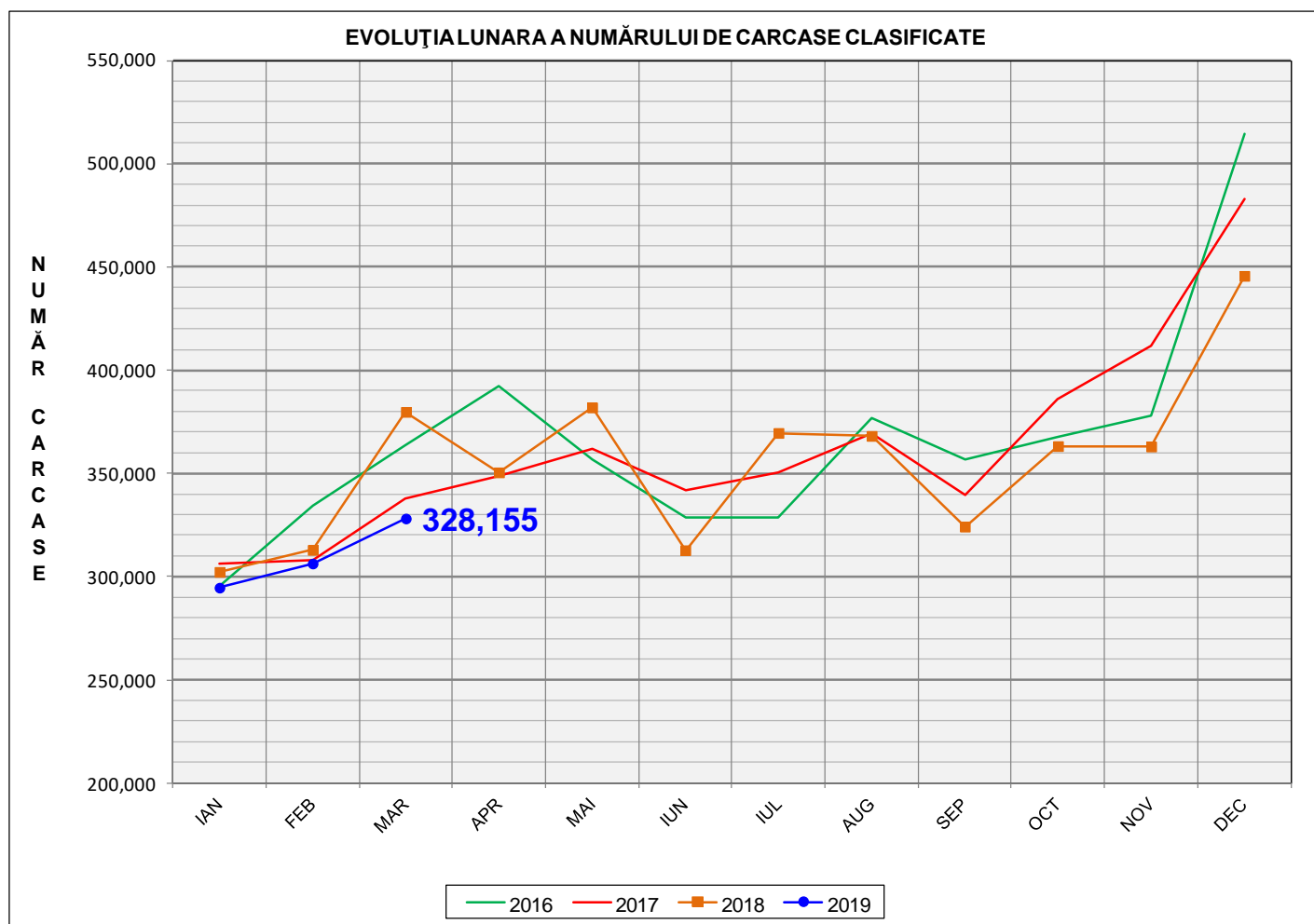


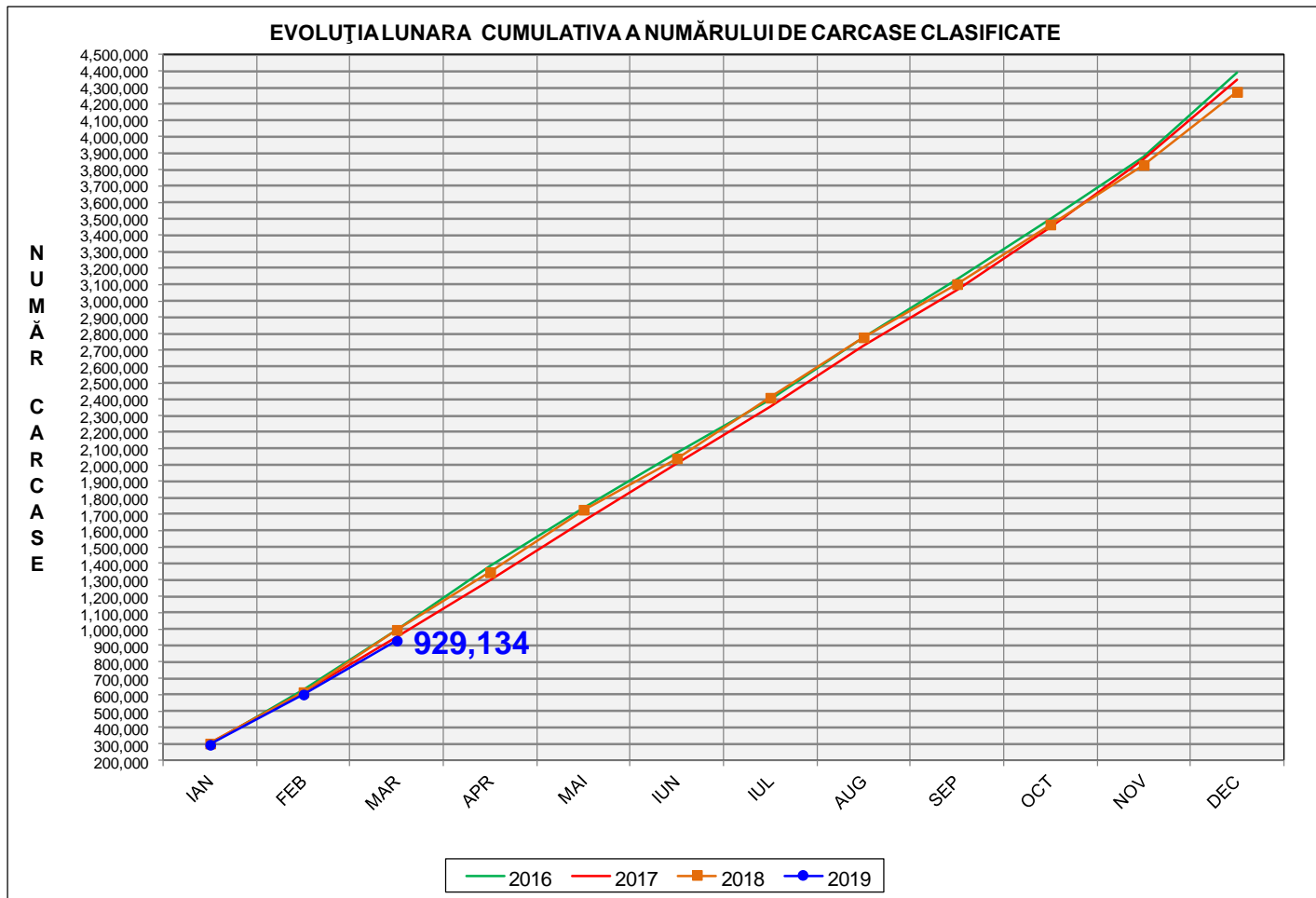
# Rezultatele clasificării carcaselor de porcine

## Martie 2019



% Modificare	
1 LUNĂ	1 AN
7.1%	-13.6%

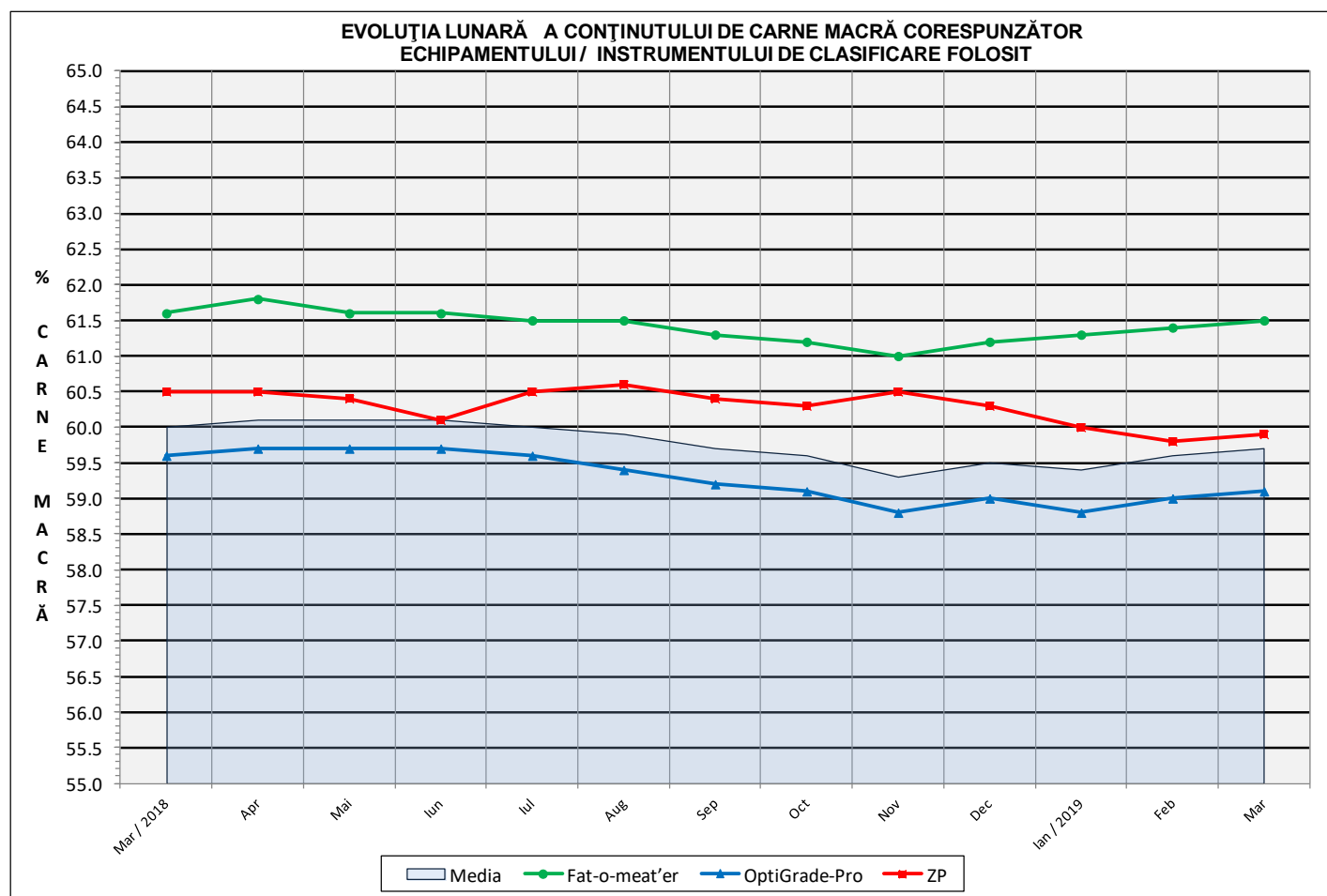
**N.B. Culorile coloanelor din diagrama de la pagina 6 sunt în legătură cu grila de prețuri (diagrama referitoare la distribuția conținutului de carne macră a carcaselor clasificate) și cu grila de bonificație și penalizare pentru intervalul de greutate a carcaselor (diagrama referitoare la distribuția greutății carcaselor clasificate).**



<b>% Modificare</b>
<b>1 AN</b>
<b>-6.6%</b>

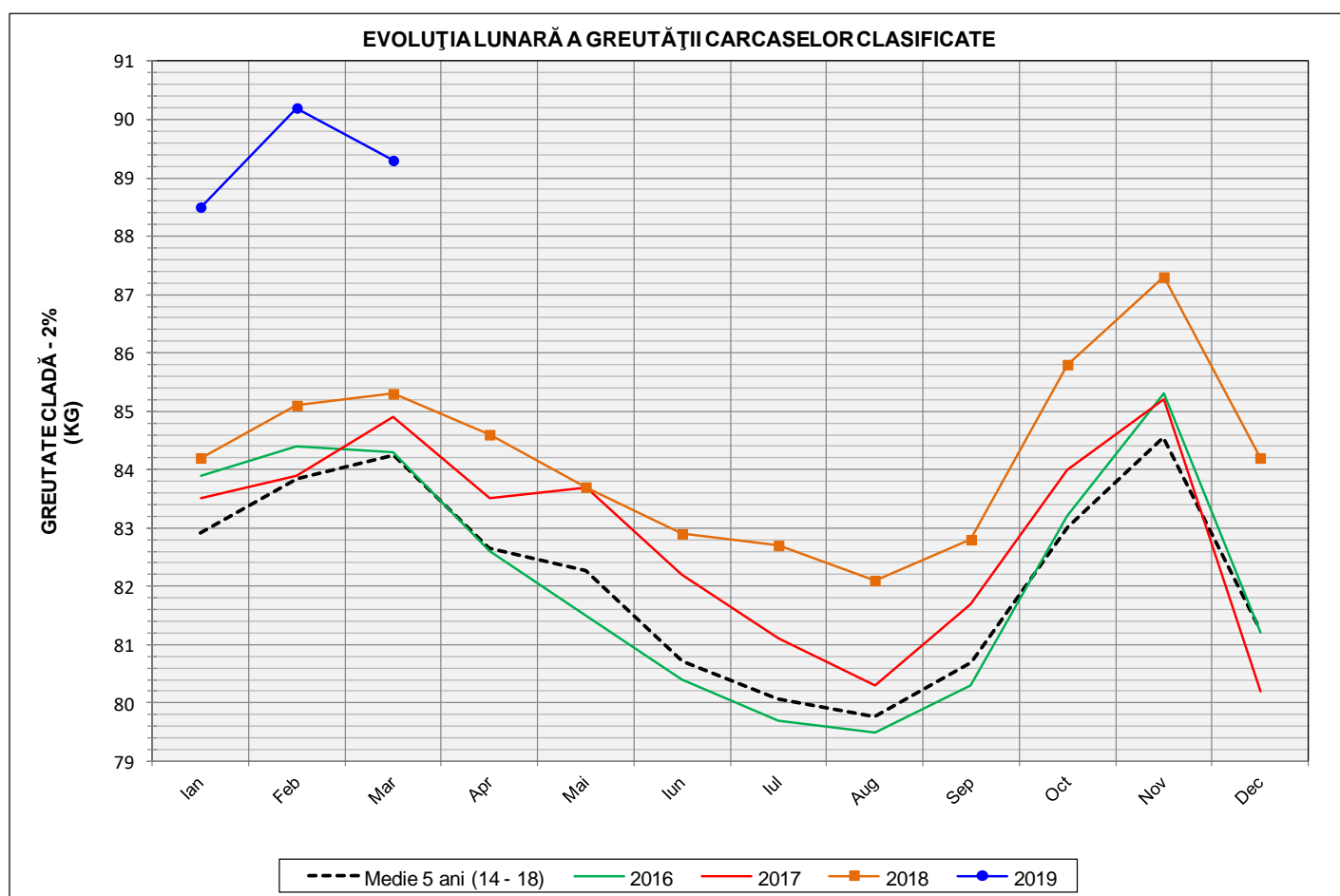
## Numărul de carcase clasificate în luna martie 2019 în funcție de echipamentul / instrumentul folosit

Metoda	Echipament / instrument	Număr carcase	% din total carcase
Sondă Optică	Fat-o-meat'er	76,289	23.25%
	OptiGrade-Pro	244,025	74.36%
ZP	Rigla	7,841	2.39%
TOTAL		328,155	100.00%



**ÎNCADRAREA ÎN CLASE A CARCASELOR DE PORCINE  
CLASIFICATE ÎN LUNA MARTIE 2019**

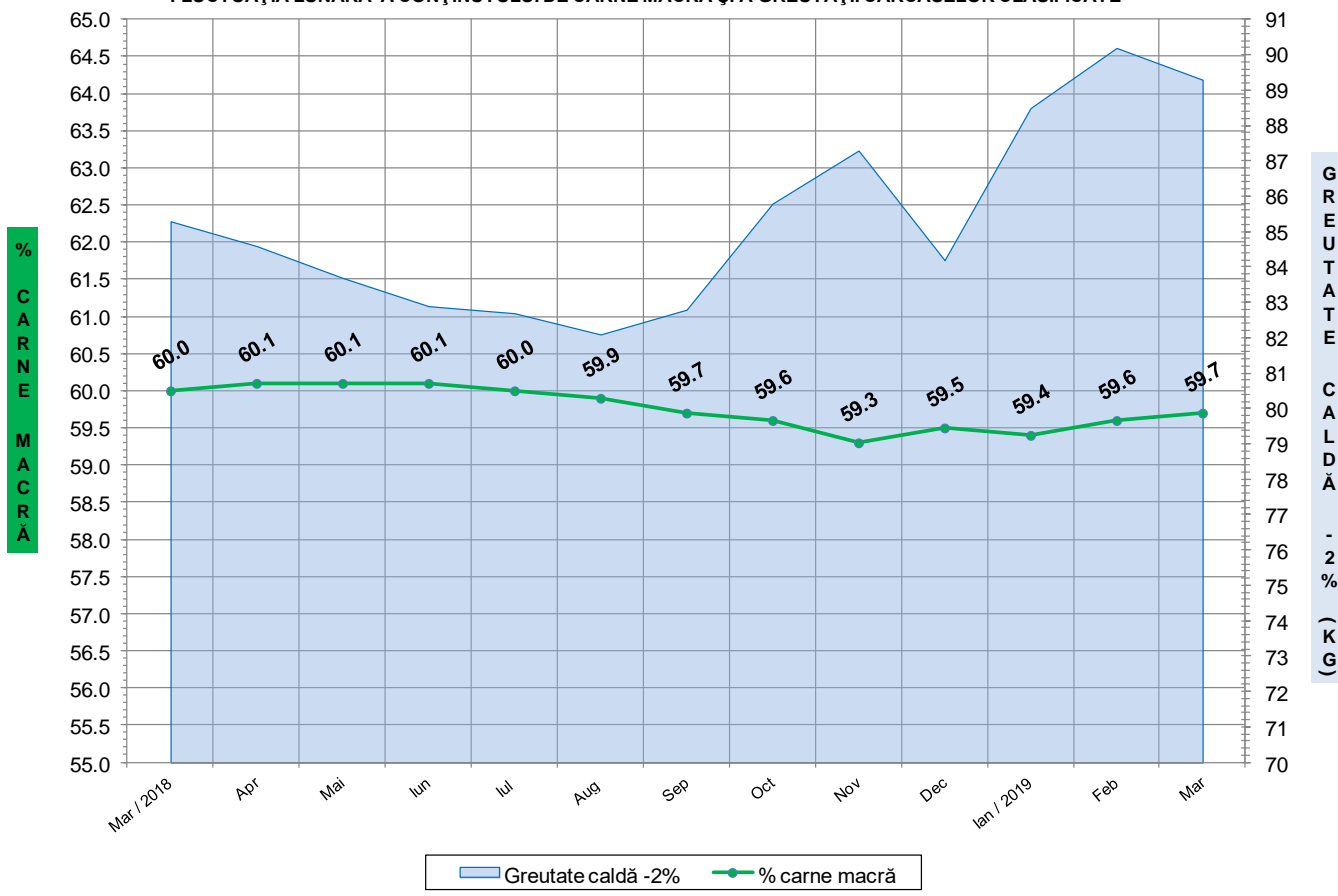
CLASA	% CARNE MACRĂ	NUMĂR CARCASE	% DIN TOTAL	% CARNE MACRĂ	GREUTATE CALDĂ - 2% (KG)
<b>S</b>	<b>≥ 60</b>	<b>173,488</b>	<b>52.87</b>	<b>62.3</b>	<b>86.9</b>
<b>E</b>	<b>55 - 59.9</b>	<b>122,148</b>	<b>37.22</b>	<b>58.0</b>	<b>91.2</b>
<b>U</b>	<b>50 - 54.9</b>	<b>27,243</b>	<b>8.30</b>	<b>53.1</b>	<b>94.2</b>
<b>R</b>	<b>45 - 49.9</b>	<b>4,534</b>	<b>1.38</b>	<b>48.2</b>	<b>95.7</b>
<b>O</b>	<b>40 - 44.9</b>	<b>623</b>	<b>0.19</b>	<b>43.3</b>	<b>96.7</b>
<b>P</b>	<b>&lt; 40</b>	<b>119</b>	<b>0.04</b>	<b>36.1</b>	<b>93.3</b>
<b>TOTAL</b>		<b>328,155</b>	<b>100.00</b>	<b>59.7</b>	<b>89.3</b>



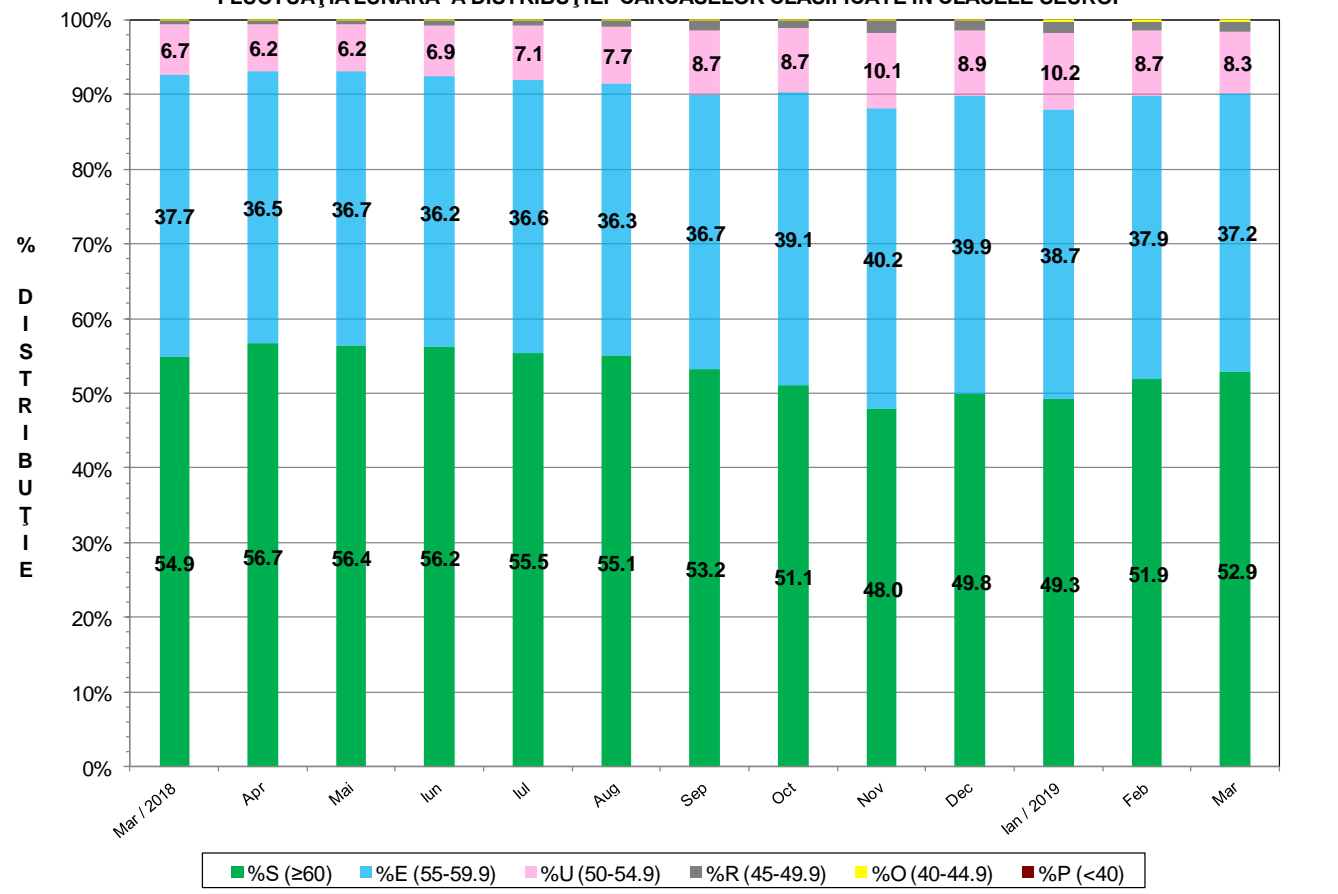
GREUTATE CALDĂ - 2% (KG)	VARIAȚIE		
	1 LUNĂ	1 AN	MEDIE 5 ANI (2014 - 2018)
<b>89.3</b>	<b>-1.0%</b>	<b>4.7%</b>	<b>6.0%</b>



FLUCTUAȚIA LUNARĂ A CONȚINUTULUI DE CARNE MACRĂ ȘI A GREUTĂȚII CARCASELOR CLASIFICATE

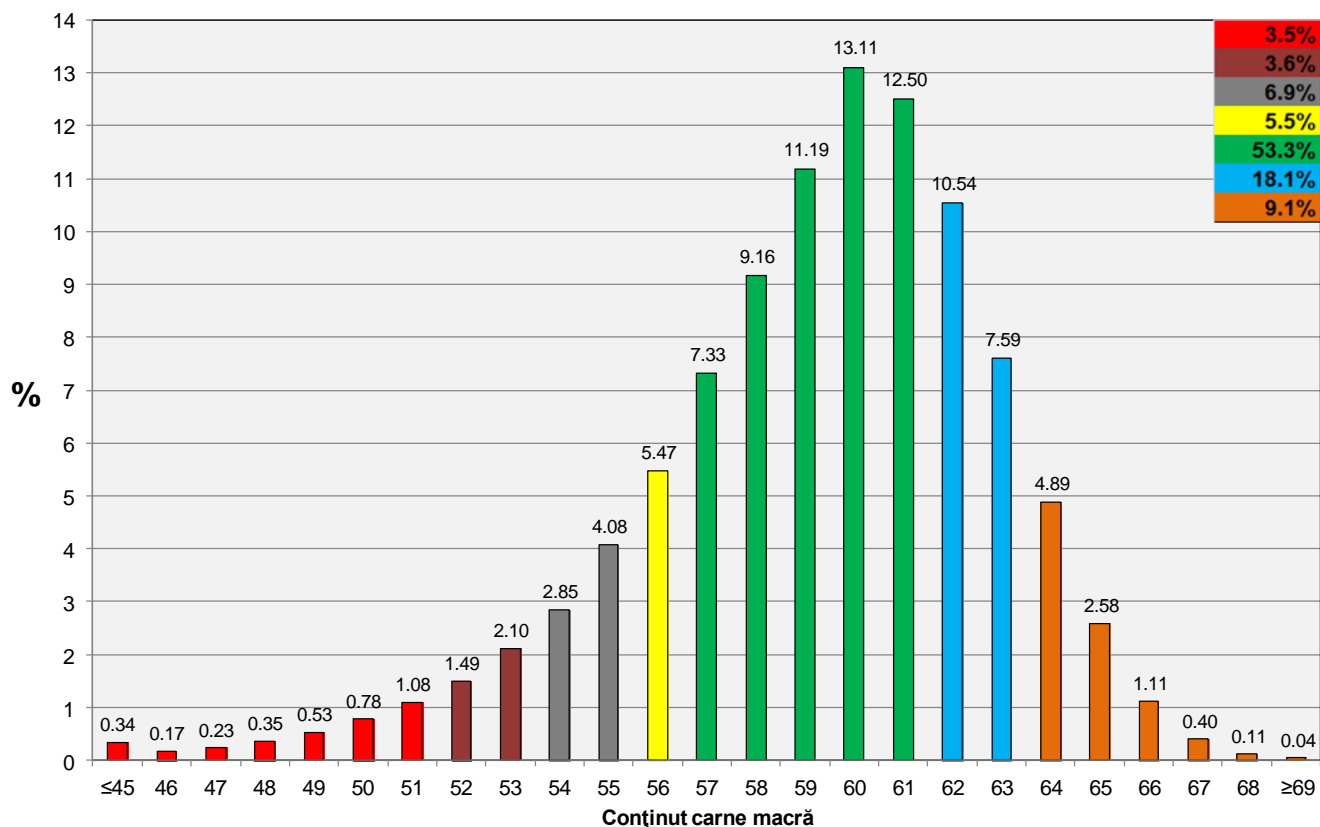


FLUCTUAȚIA LUNARĂ A DISTRIBUȚIEI CARCASELOR CLASIFICATE ÎN CLASELE SEUROP





Distribuția carcaselor clasificate în România în luna martie 2019 (N = 328,155)



Distribuția greutateii carcaselor clasificate în România în luna martie 2019 (N = 328,155)

