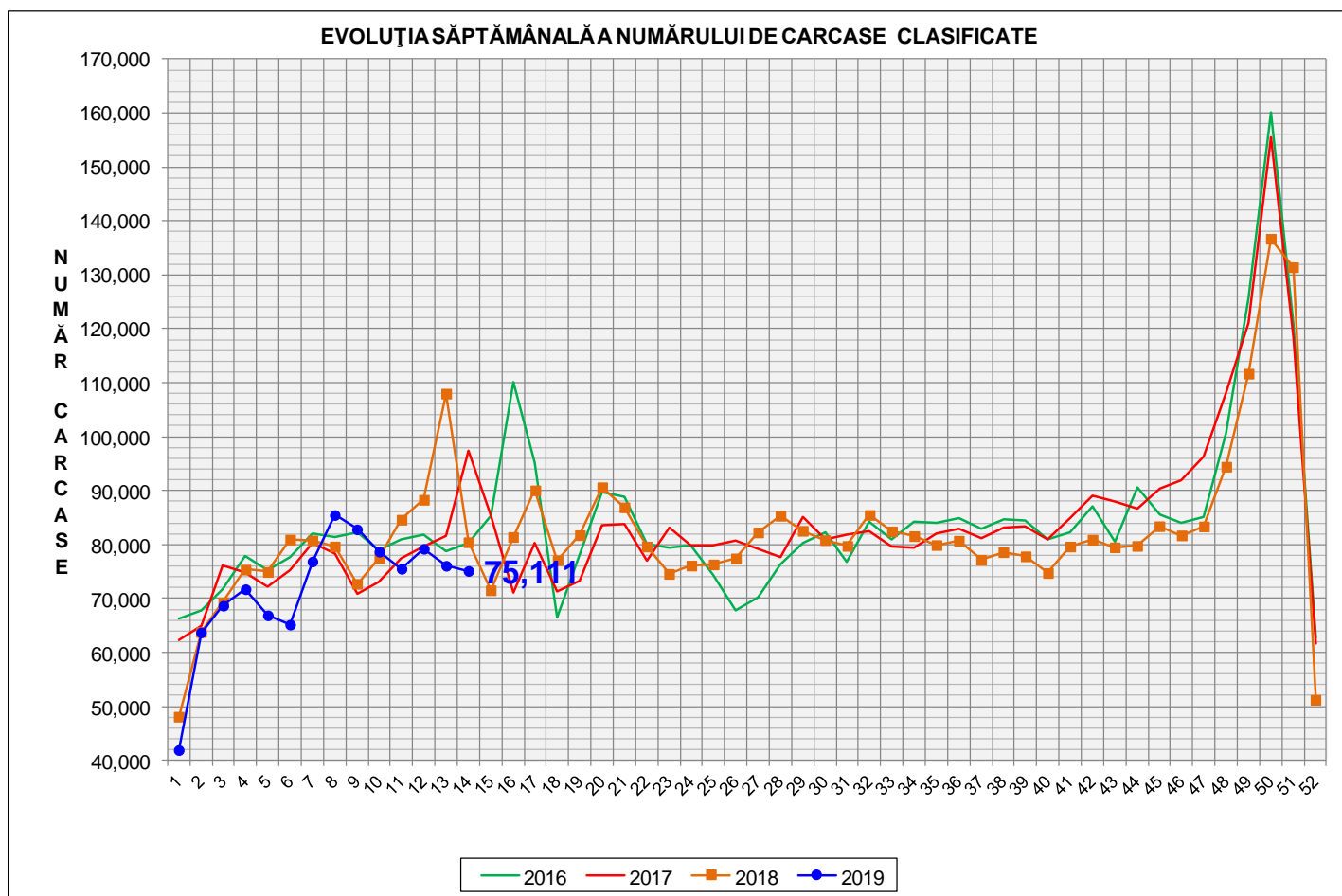


Rezultatele clasificării carcaselor de porcine

Săptămâna 14 (1 – 7 aprilie 2019)

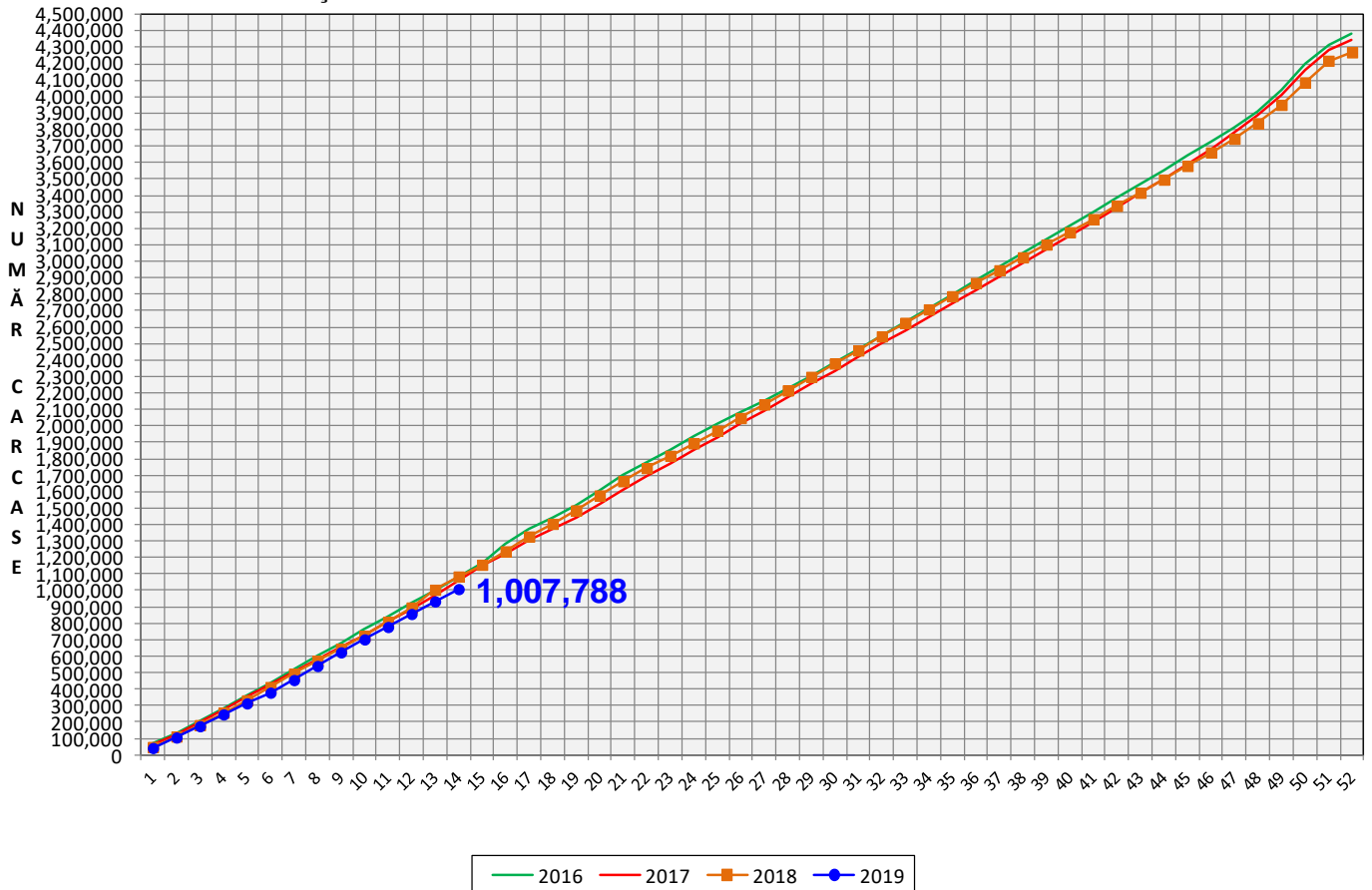


% Modificare	
1 SĂPT	1 AN
-1.3%	-6.6%

N.B. Culoarea coloanelor din diagramele de la pagina 6 sunt în legătură cu grila de prețuri (diagrama referitoare la distribuția conținutului de carne macră a carcaselor clasificate) și cu grila de bonificație și penalizare pentru intervalul de greutate a carcaselor (diagrama referitoare la distribuția greutății carcaselor clasificate).



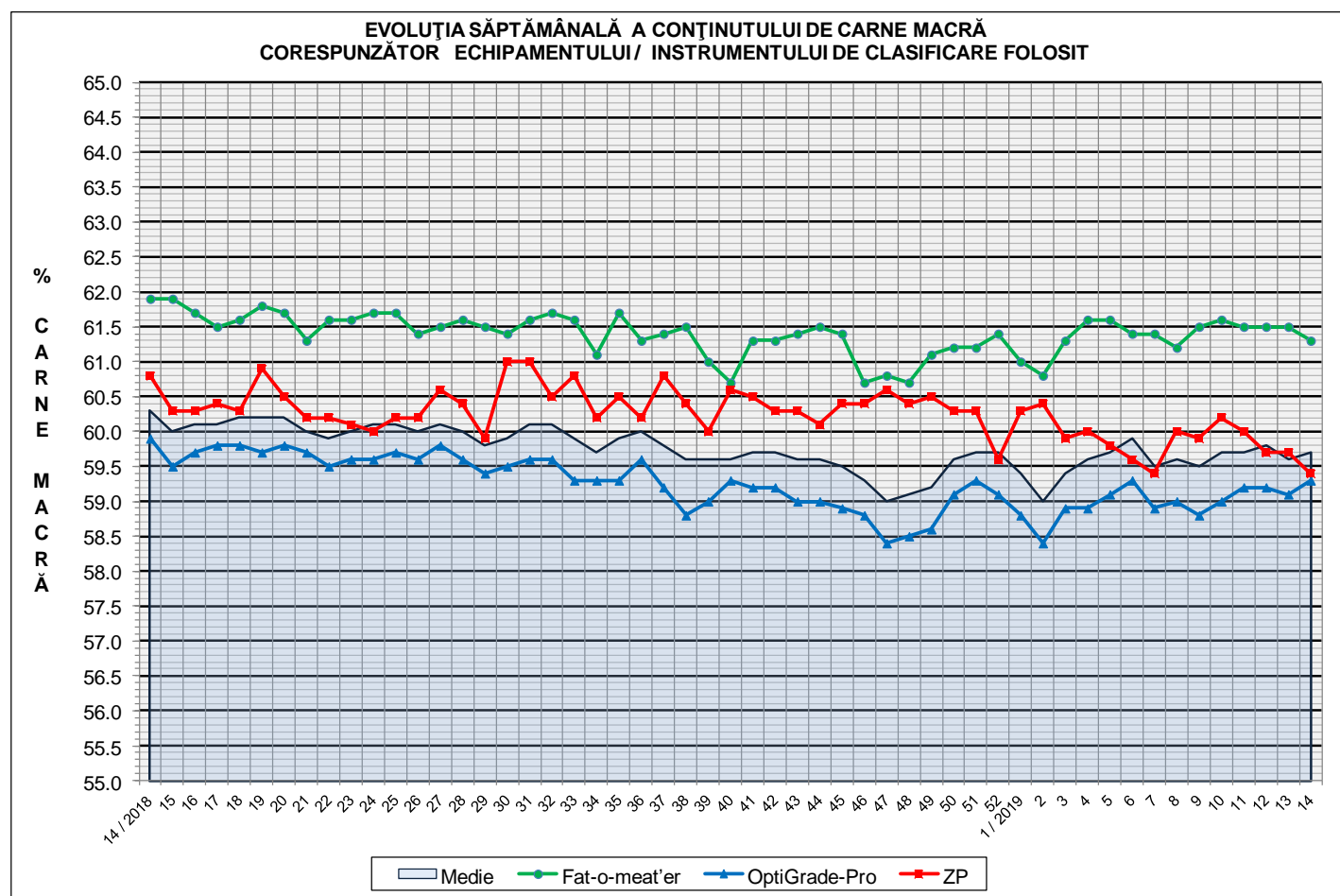
EVOLUȚIA SĂPTĂMÂNALĂ CUMULATIVĂ A NUMĂRULUI DE CARCASE CLASIFICATE



% Modificare
1 AN
-7.1%

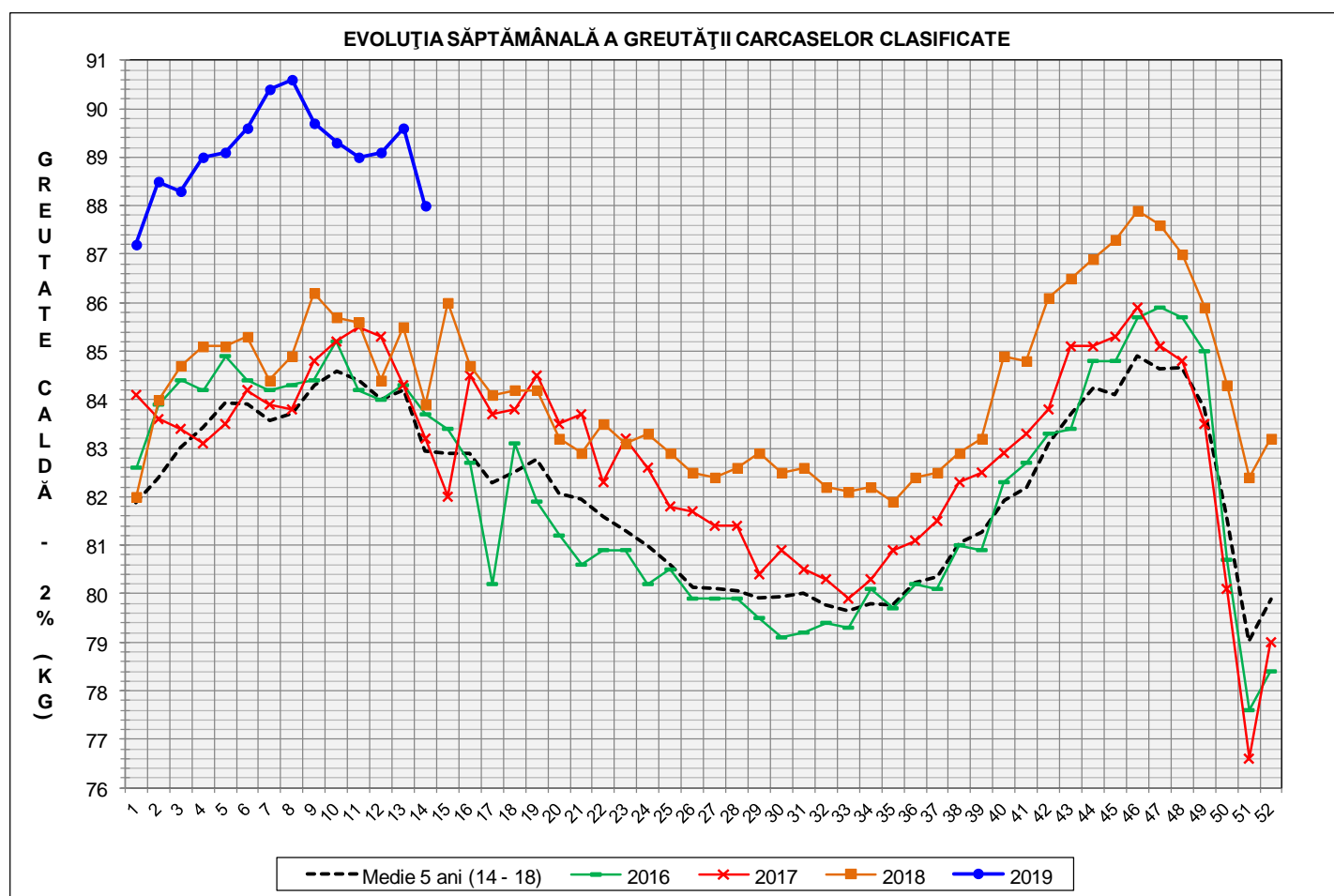
Numărul de carcase clasificate în săptămâna 1 - 7 aprilie 2019 în funcție de echipamentul / instrumentul folosit

Metoda	Echipament / instrument	Număr carcase	% din total carcase
Sondă Optică	Fat-o-meat'er	14,433	19.22%
	OptiGrade-Pro	59,070	78.64%
ZP	Rigla	1,608	2.14%
TOTAL		75,111	100.00%

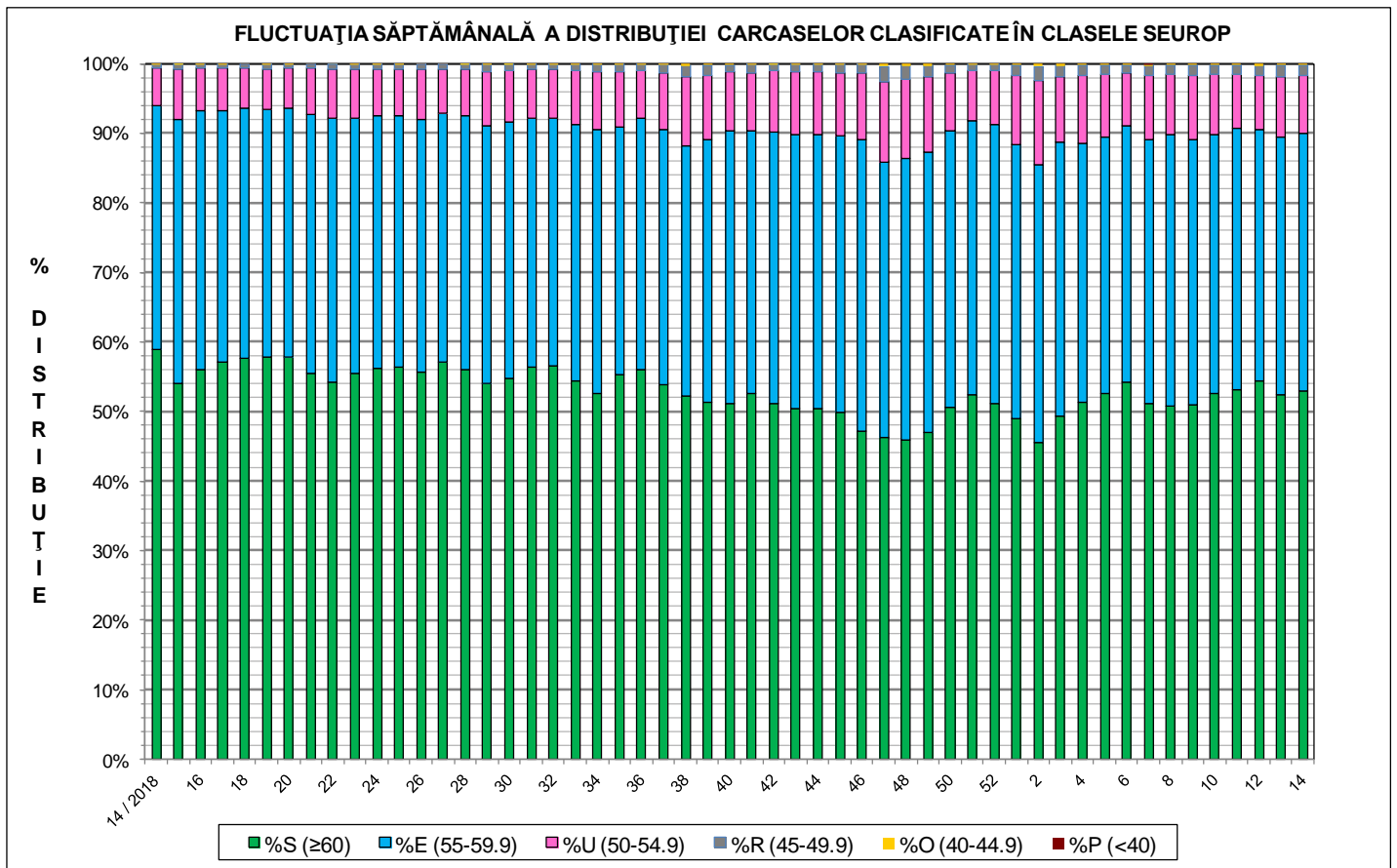
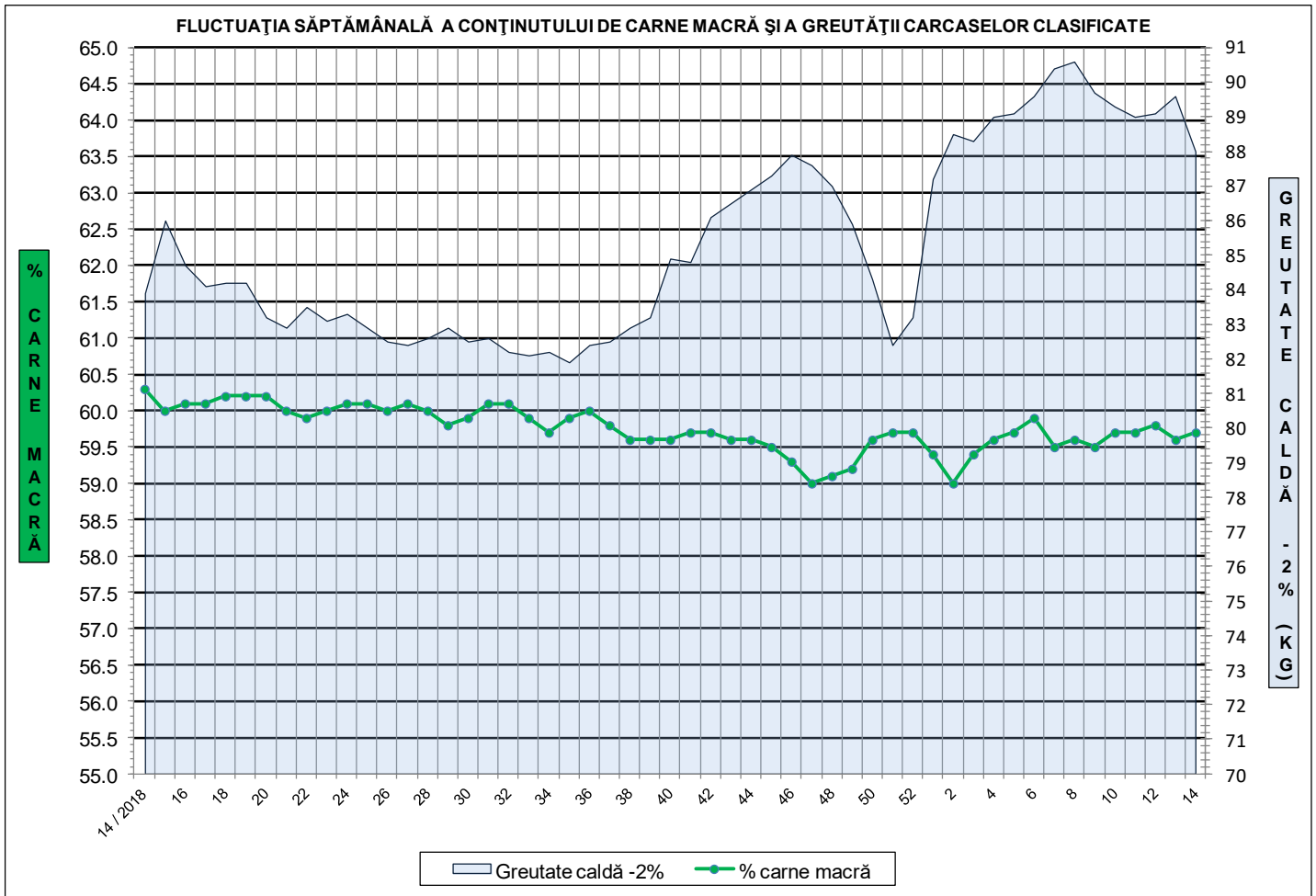


**ÎNCADRAREA ÎN CLASE A CARCASELOR DE PORCINE CLASIFICATE
ÎN SĂPTĂMÂNA 1 - 7 APRILIE 2019**

CLASA	% CARNE MACRĂ	NUMĂR CARCASE	% DIN TOTAL	% CARNE MACRĂ	GREUTATE CALDĂ - 2% (KG)
S	≥ 60	39,817	53.01	62.3	85.8
E	55 - 59.9	27,769	36.97	58.0	89.8
U	50 - 54.9	6,327	8.42	53.1	92.5
R	45 - 49.9	1,028	1.37	48.1	93.7
O	40 - 44.9	155	0.21	43.2	93.8
P	< 40	15	0.02	38.2	93.9
TOTAL		75,111	100.00	59.7	88.0

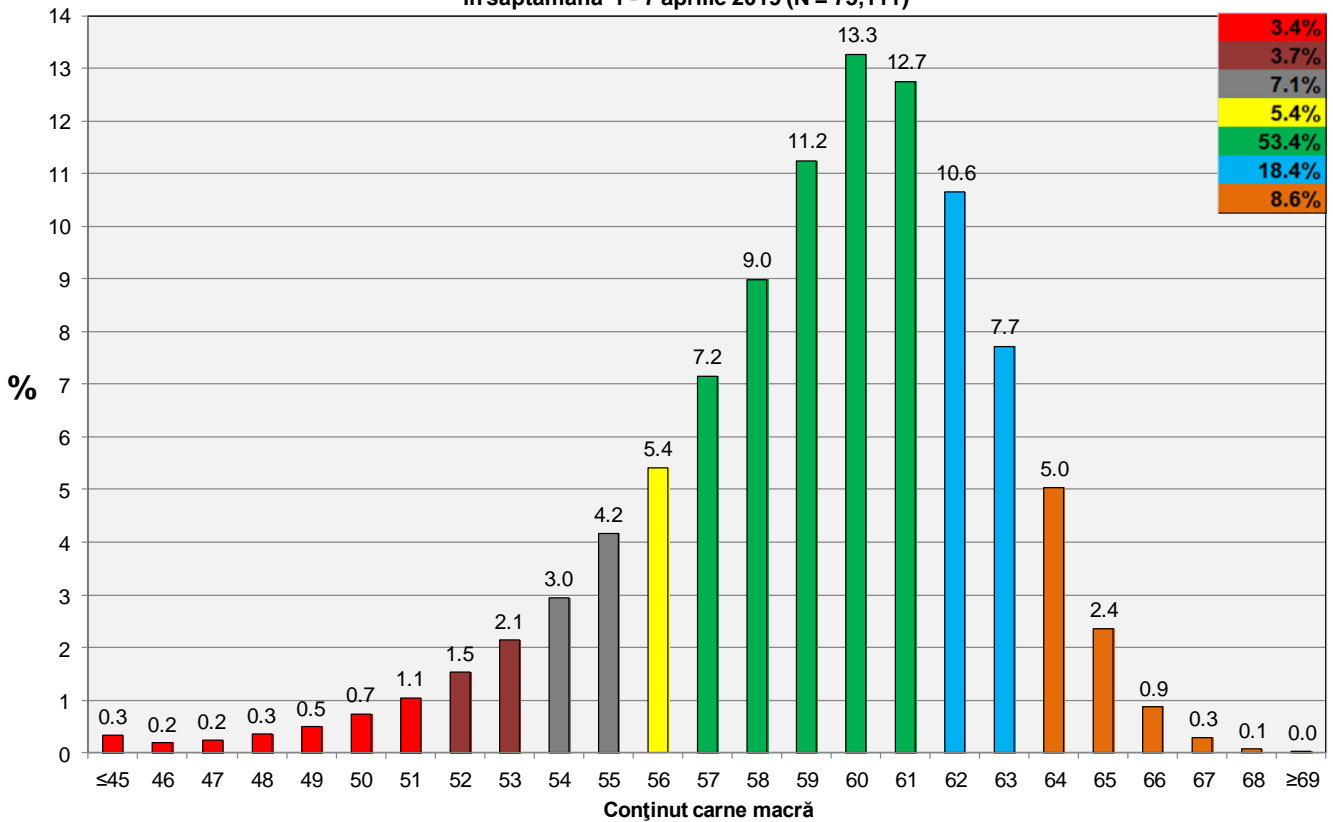


GREUTATE CALDĂ - 2% (KG)	VARIAȚIE			
	1 SĂPT	4 SĂPT	1 AN	MEDIE 5 ANI (2014 - 2018)
88.0	-1.8%	-1.5%	4.9%	6.1%





**Distribuția conținutului de carne macră a carcaselor clasificate în România
în săptămâna 1 - 7 aprilie 2019 (N = 75,111)**



**Distribuția greutatei carcaselor clasificate în România
în săptămâna 1 - 7 aprilie 2019 (N = 75,111)**

