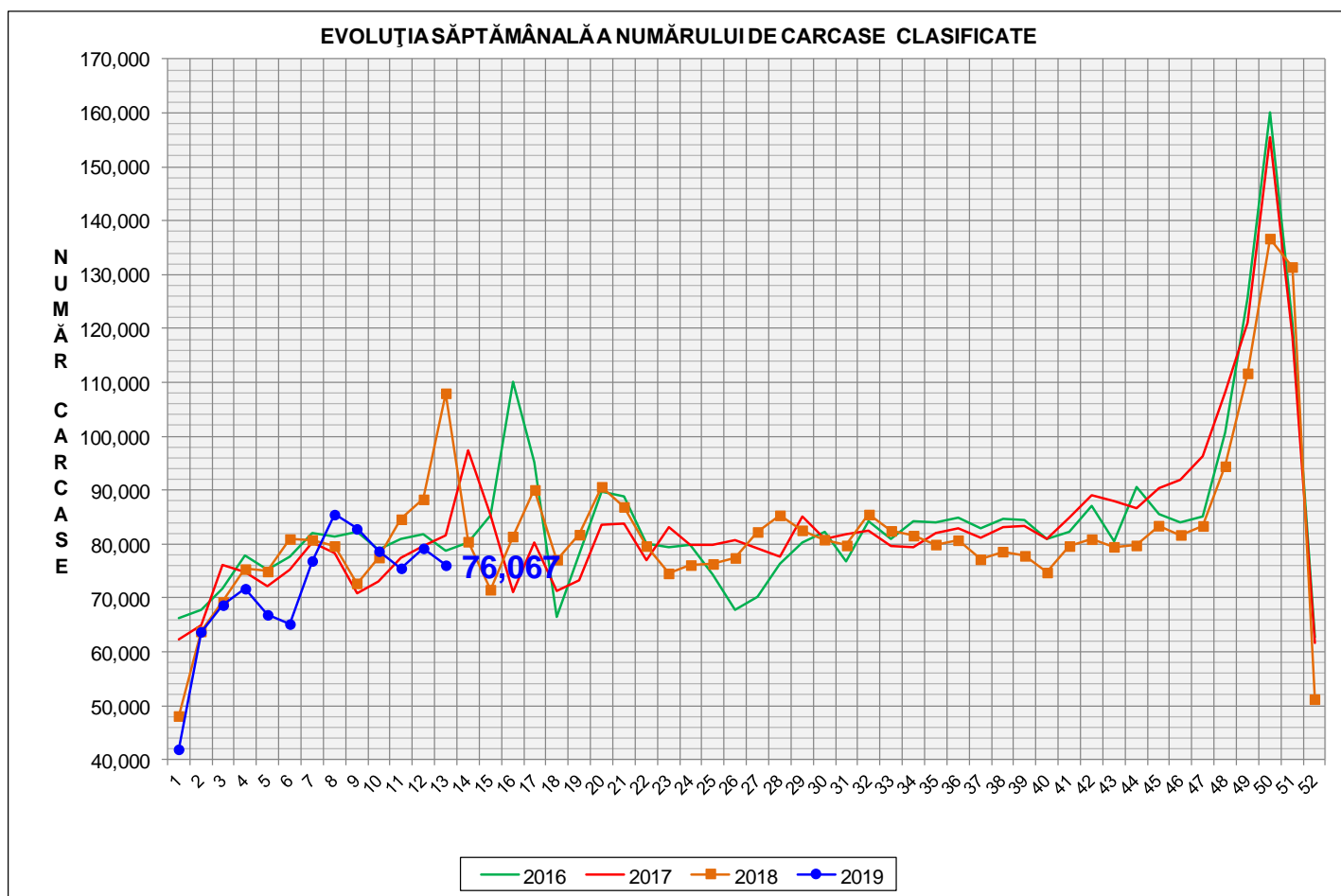


Rezultatele clasificării carcaselor de porcine

Săptămâna 13 (25 – 31 martie 2019)

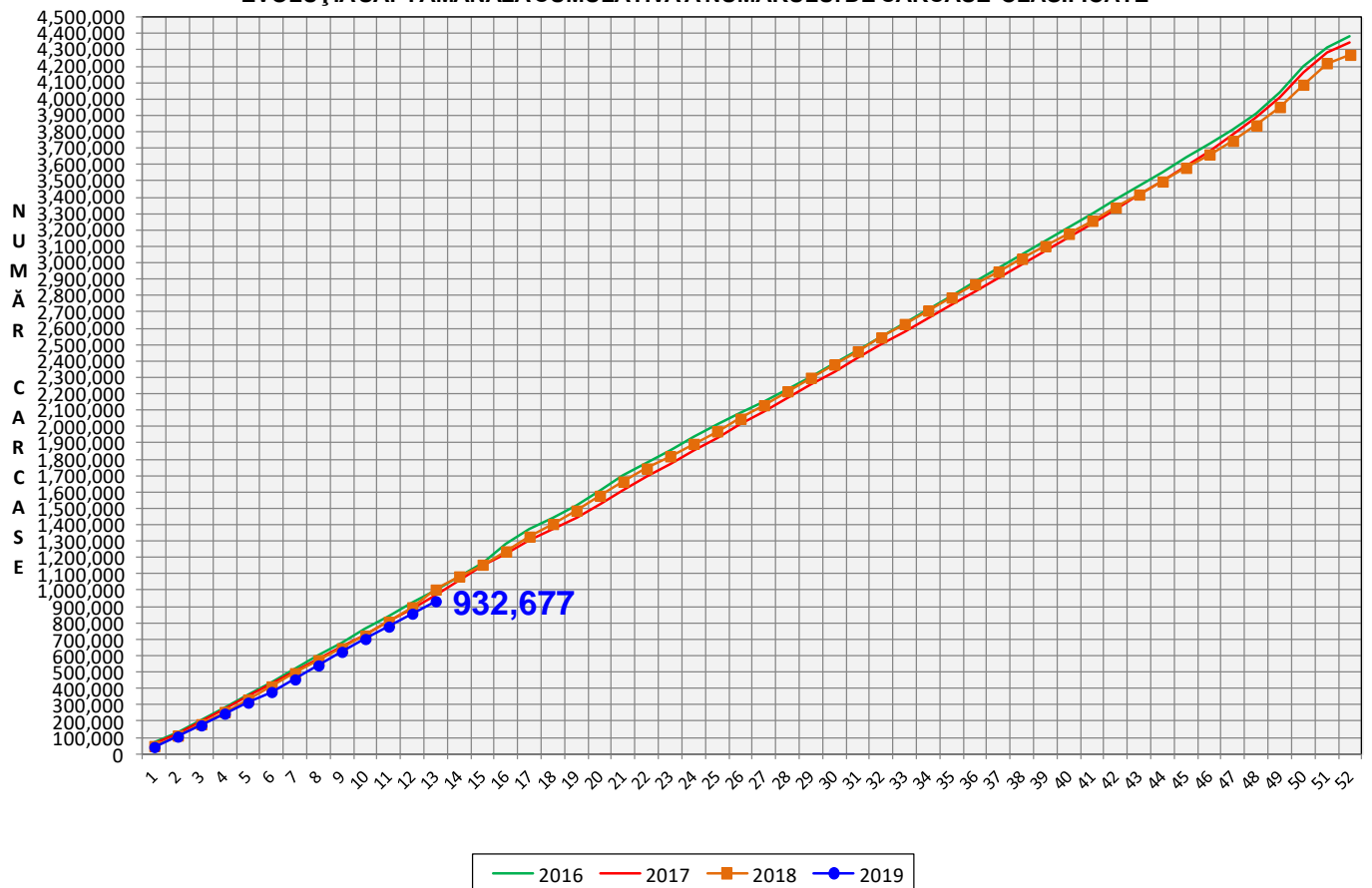


% Modificare	
1 SĂPT	1 AN
-4.0%	-29.6%

N.B. Culorile coloanelor din diagramele de la pagina 6 sunt în legătură cu grila de prețuri (diagrama referitoare la distribuția conținutului de carne macră a carcaselor clasificate) și cu grila de bonificație și penalizare pentru intervalul de greutate a carcaselor (diagrama referitoare la distribuția greutății carcaselor clasificate).



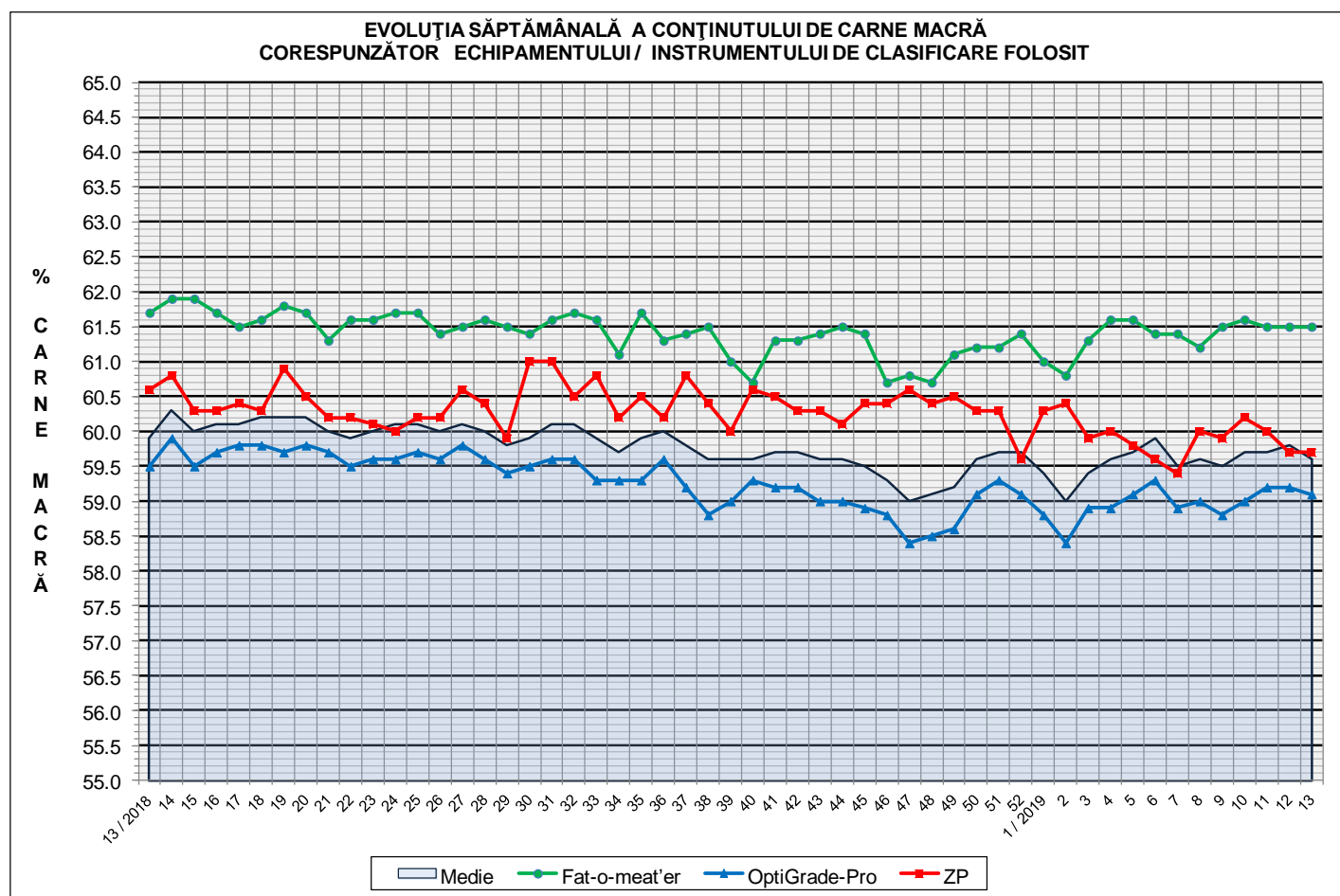
EVOLUȚIA SĂPTĂMÂNALĂ CUMULATIVĂ A NUMĂRULUI DE CARCASE CLASIFICATE



% Modificare
1 AN
-7.1%

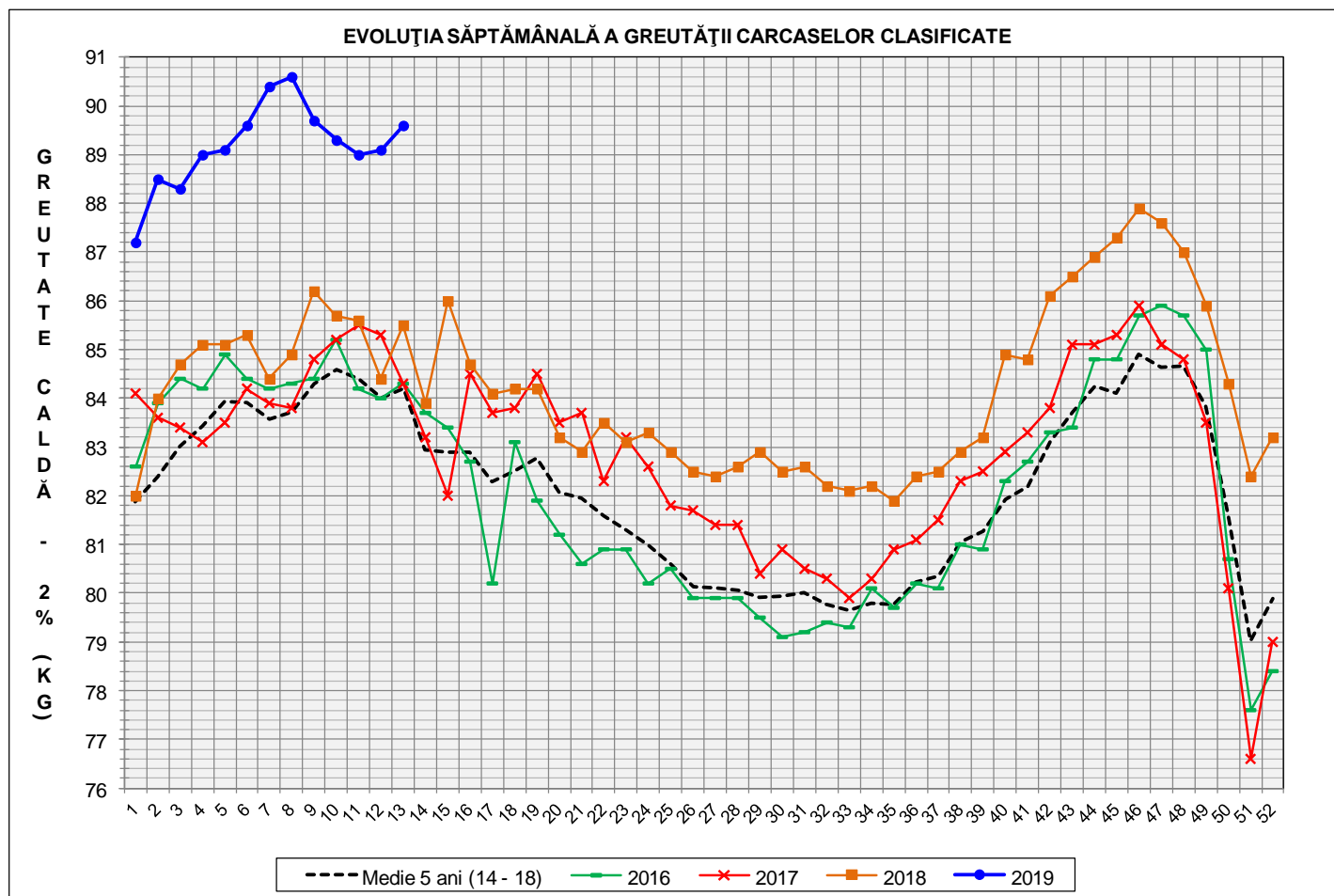
Numărul de carcasse clasificate în săptămâna 25 - 31 martie 2019 în funcție de echipamentul / instrumentul folosit

Metoda	Echipament / instrument	Număr carcasse	% din total carcasse
Sondă Optică	Fat-o-meat'er	17,268	22.70%
	OptiGrade-Pro	57,172	75.16%
ZP	Rigla	1,627	2.14%
TOTAL		76,067	100.00%

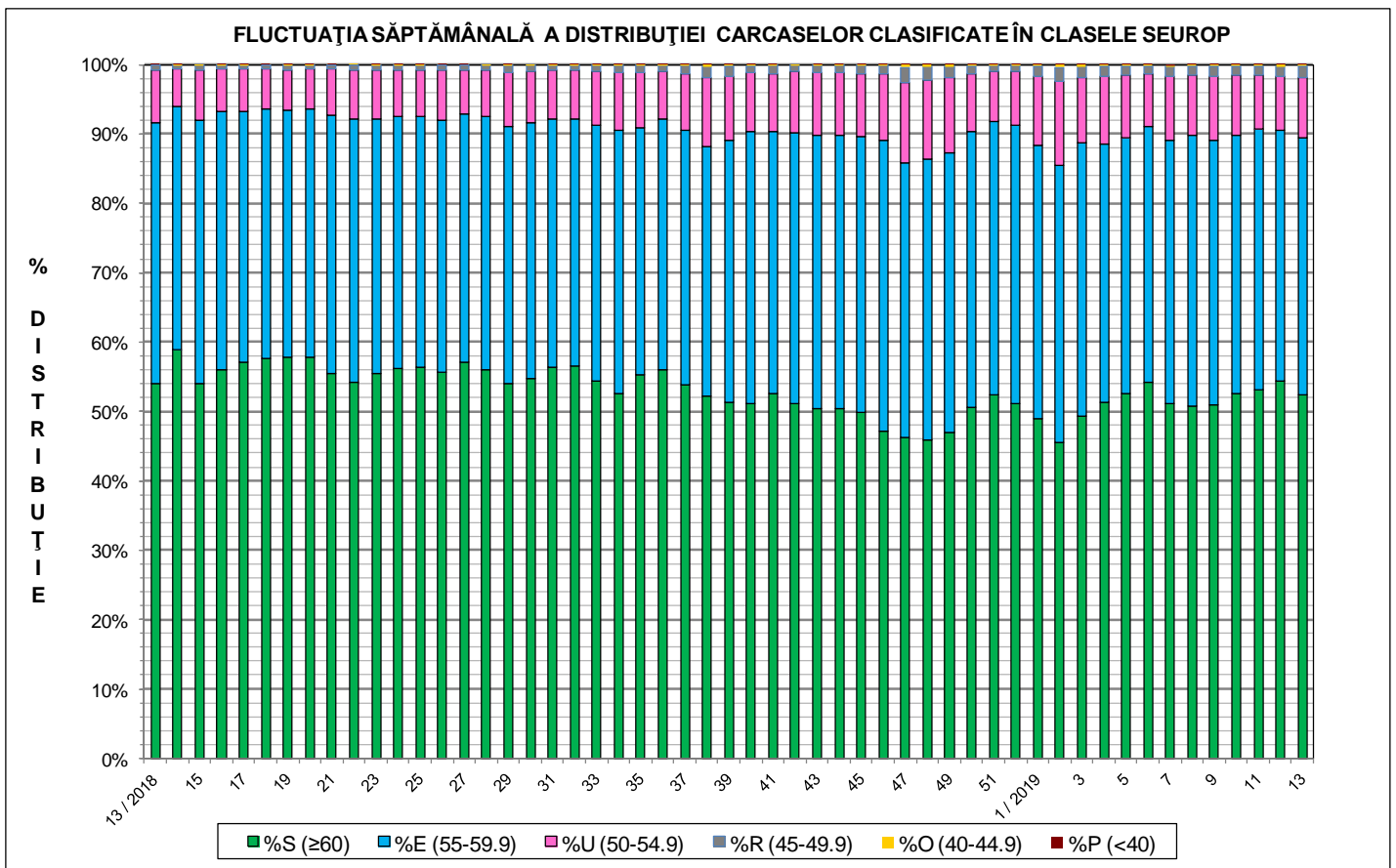
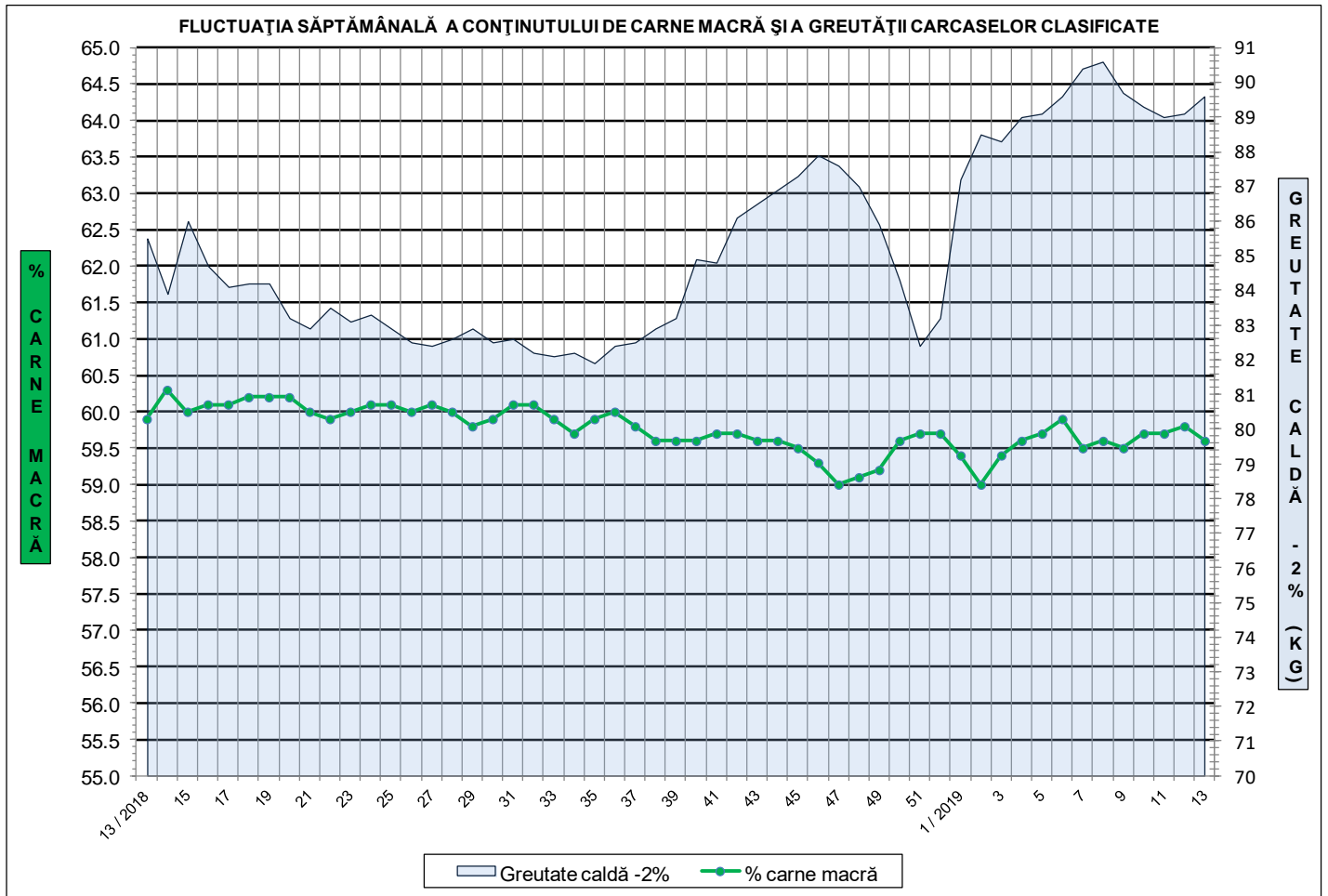


**ÎNCADRAREA ÎN CLASE A CARCASELOR DE PORCINE CLASIFICATE
ÎN SĂPTĂMÂNA 25 - 31 MARTIE 2019**

CLASA	% CARNE MACRĂ	NUMĂR CARCASE	% DIN TOTAL	% CARNE MACRĂ	GREUTATE CALDĂ - 2% (KG)
S	≥ 60	39,855	52.39	62.3	87.3
E	55 - 59.9	28,226	37.11	57.9	91.5
U	50 - 54.9	6,609	8.69	53.1	94.2
R	45 - 49.9	1,229	1.62	48.3	94.8
O	40 - 44.9	138	0.18	43.3	96.6
P	< 40	10	0.01	38.6	92.0
TOTAL		76,067	100.00	59.6	89.6

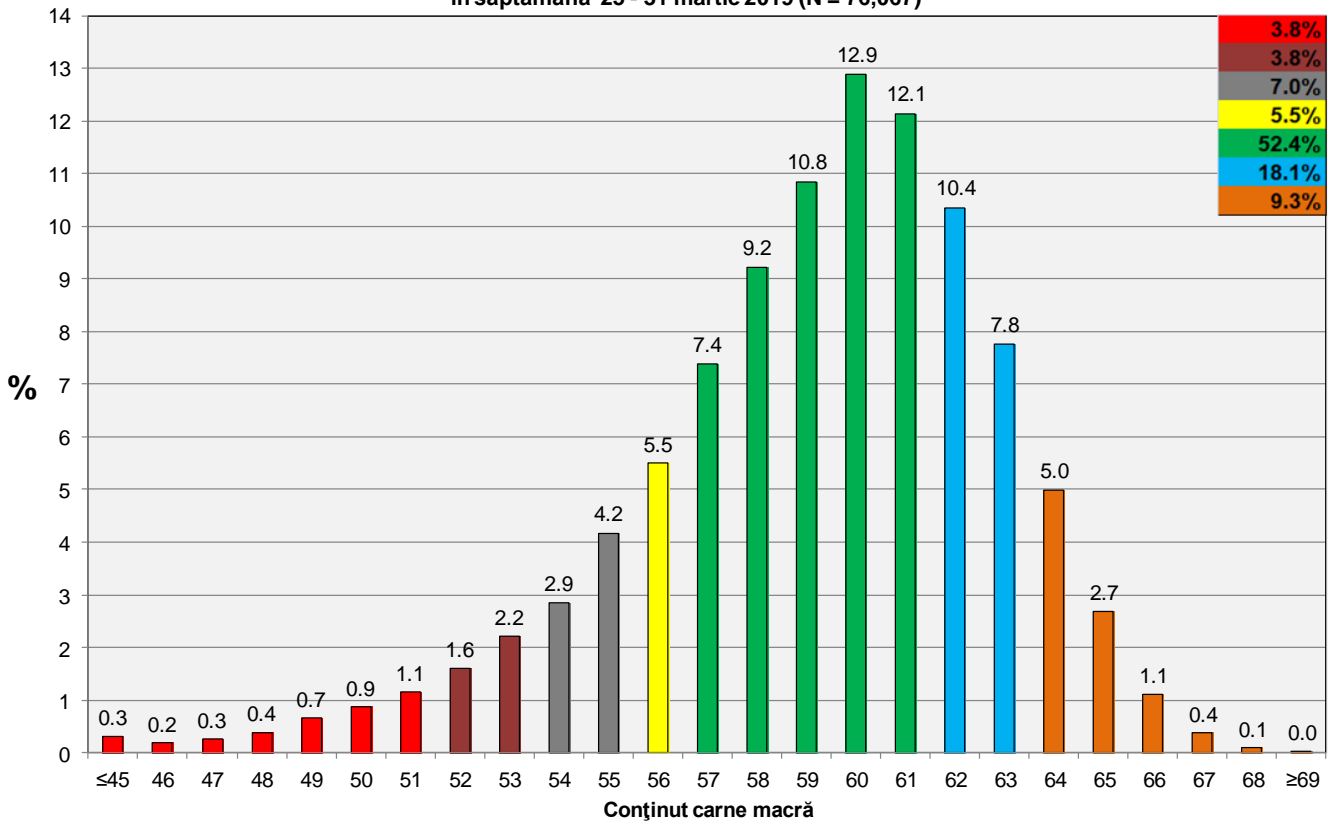


GREUTATE CALDĂ - 2% (KG)	VARIAȚIE			
	1 SĂPT	4 SĂPT	1 AN	MEDIE 5 ANI (2014 - 2018)
89.6	0.6%	-0.1%	4.8%	6.4%





**Distribuția conținutului de carne macră a carcaselor clasificate în România
în săptămâna 25 - 31 martie 2019 (N = 76,067)**



**Distribuția greutății carcaselor clasificate în România
în săptămâna 25 - 31 martie 2019 (N = 76,067)**

