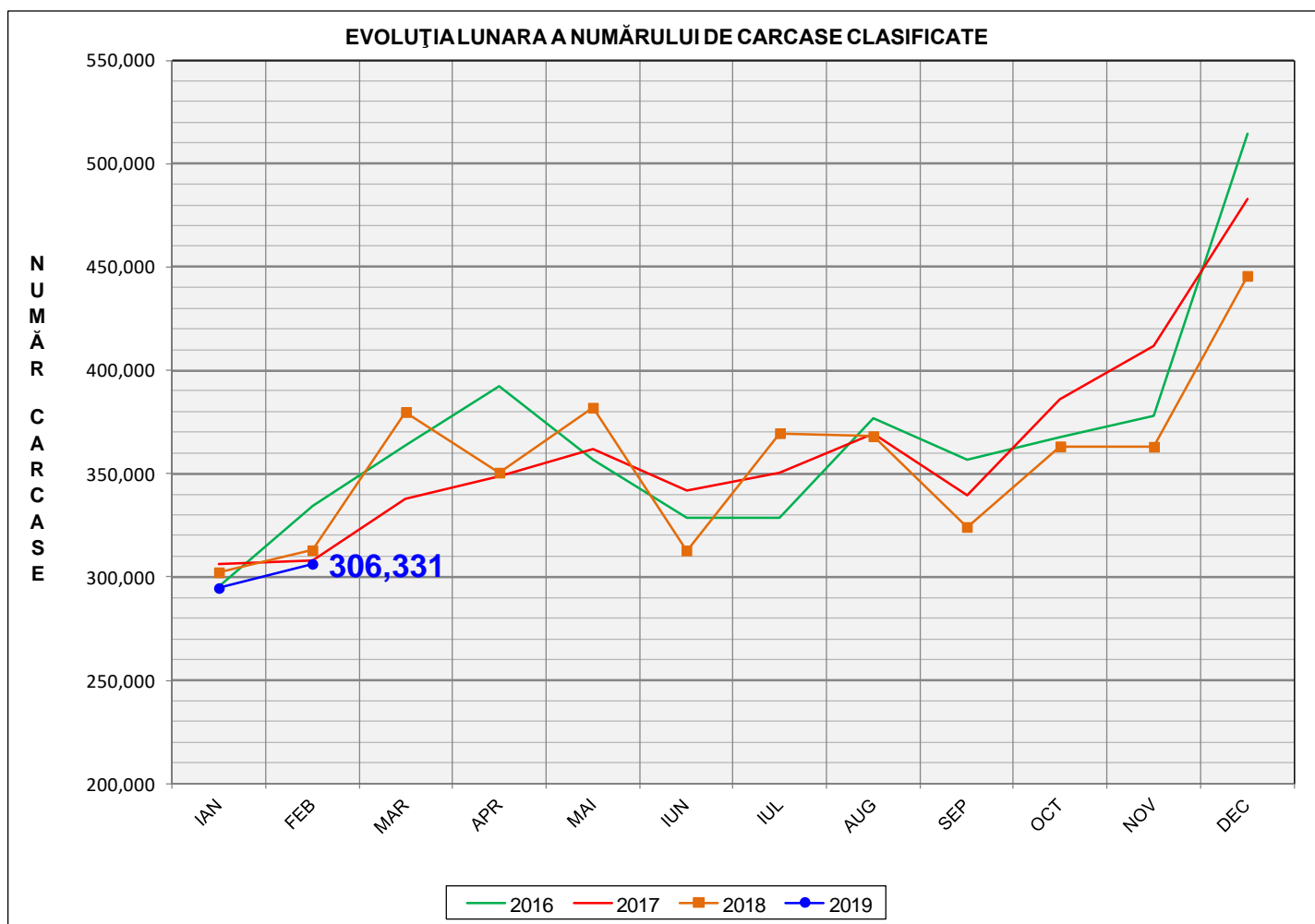


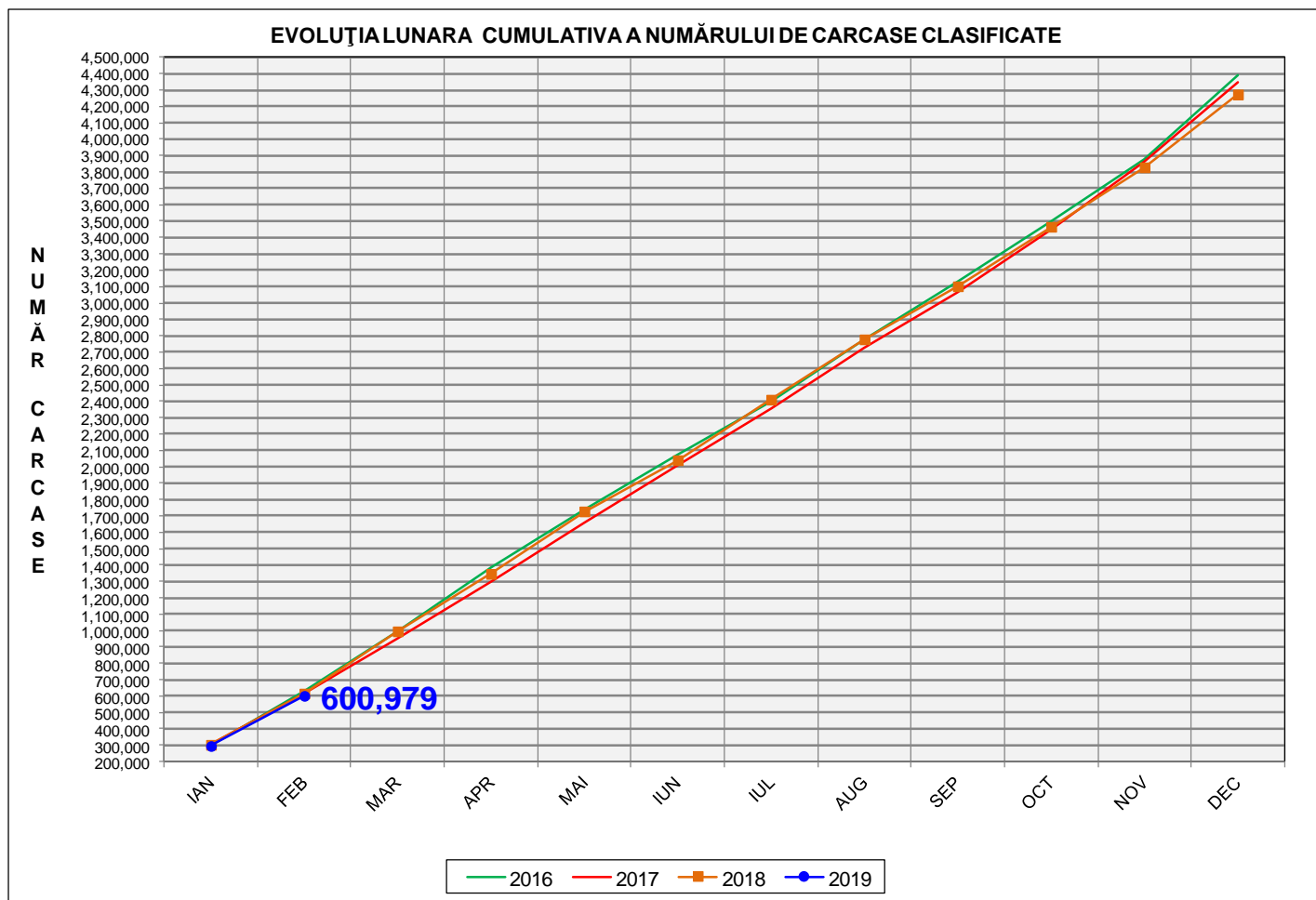
Rezultatele clasificării carcaselor de porcine

Februarie 2019



% Modificare	
1 LUNĂ	1 AN
4.0%	-2.1%

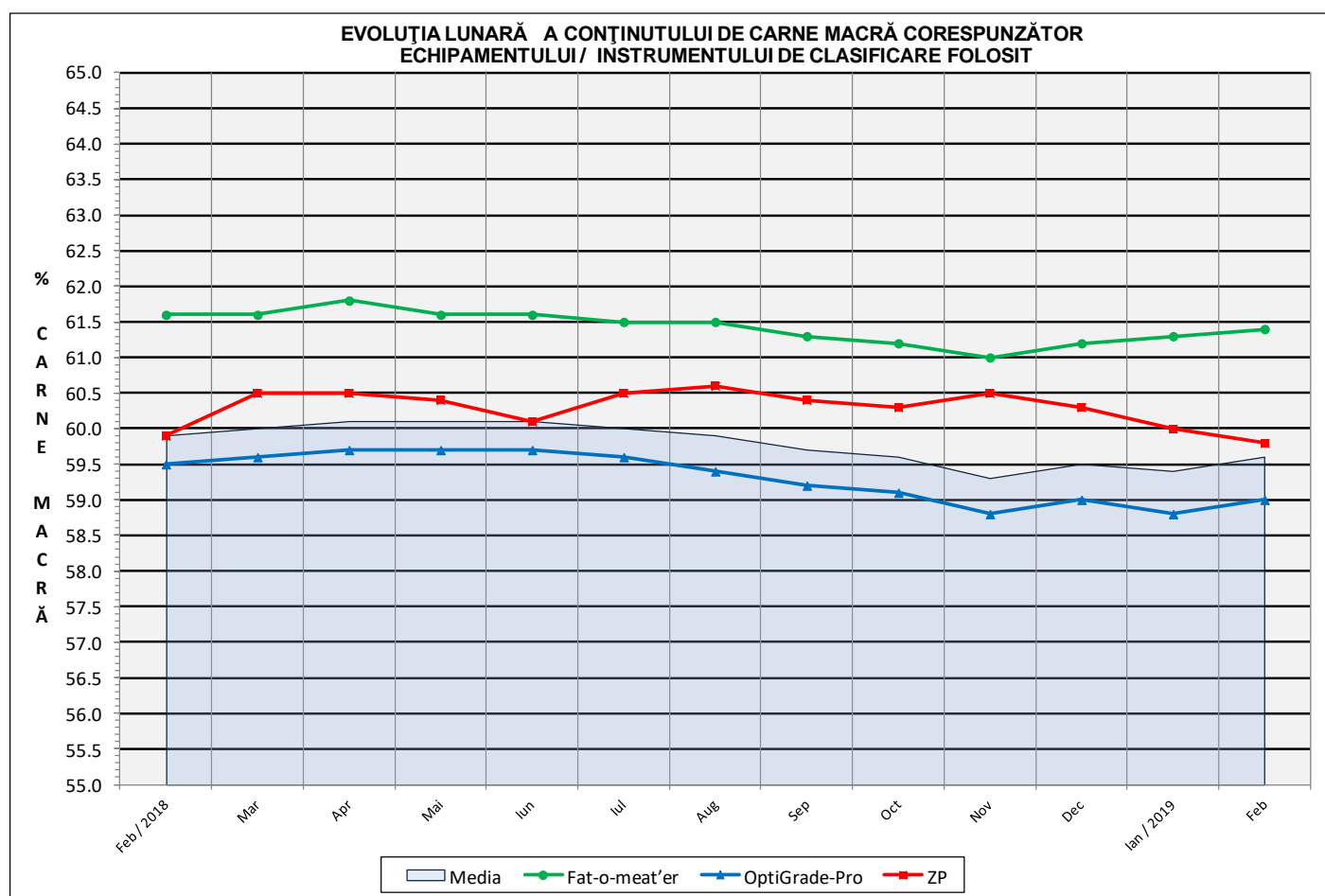
N.B. Culorile coloanelor din diagrama de la pagina 6 sunt în legătură cu grila de prețuri (diagrama referitoare la distribuția conținutului de carne macră a carcaselor clasificate) și cu grila de bonificație și penalizare pentru intervalul de greutate a carcaselor (diagrama referitoare la distribuția greutății carcaselor clasificate).



% Modificare
1 AN
-2.3%

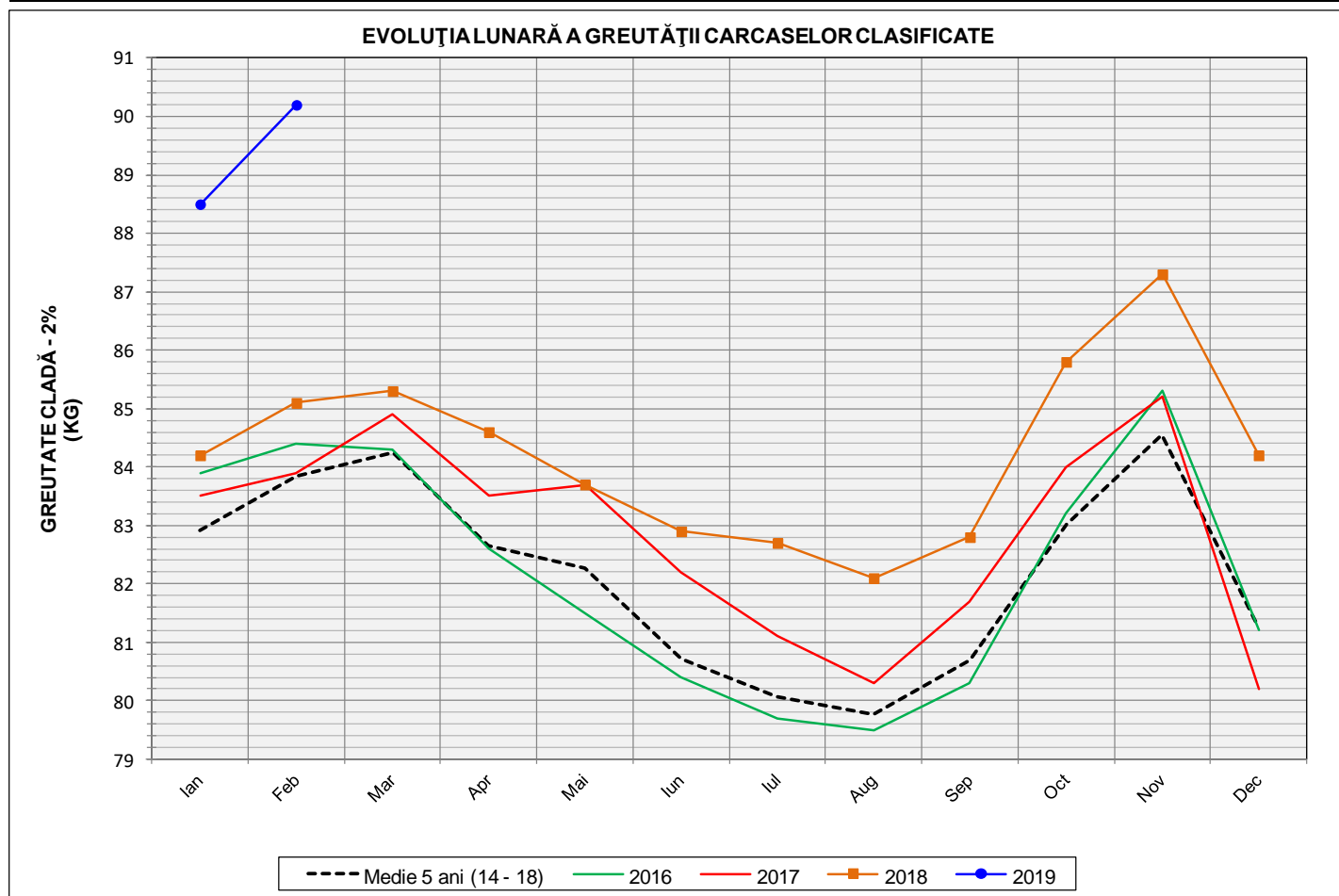
Numărul de carcasse clasificate în luna februarie 2019 în funcție de echipamentul / instrumentul folosit

Metoda	Echipament / instrument	Număr carcasse	% din total carcasse
Sondă Optică	Fat-o-meat'er	75,318	24.59%
	OptiGrade-Pro	221,437	72.29%
ZP	Rigla	9,576	3.13%
TOTAL		306,331	100.00%



**ÎNCADRAREA ÎN CLASE A CARCASELOR DE PORCINE
CLASIFICATE ÎN LUNA FEBRUARIE 2019**

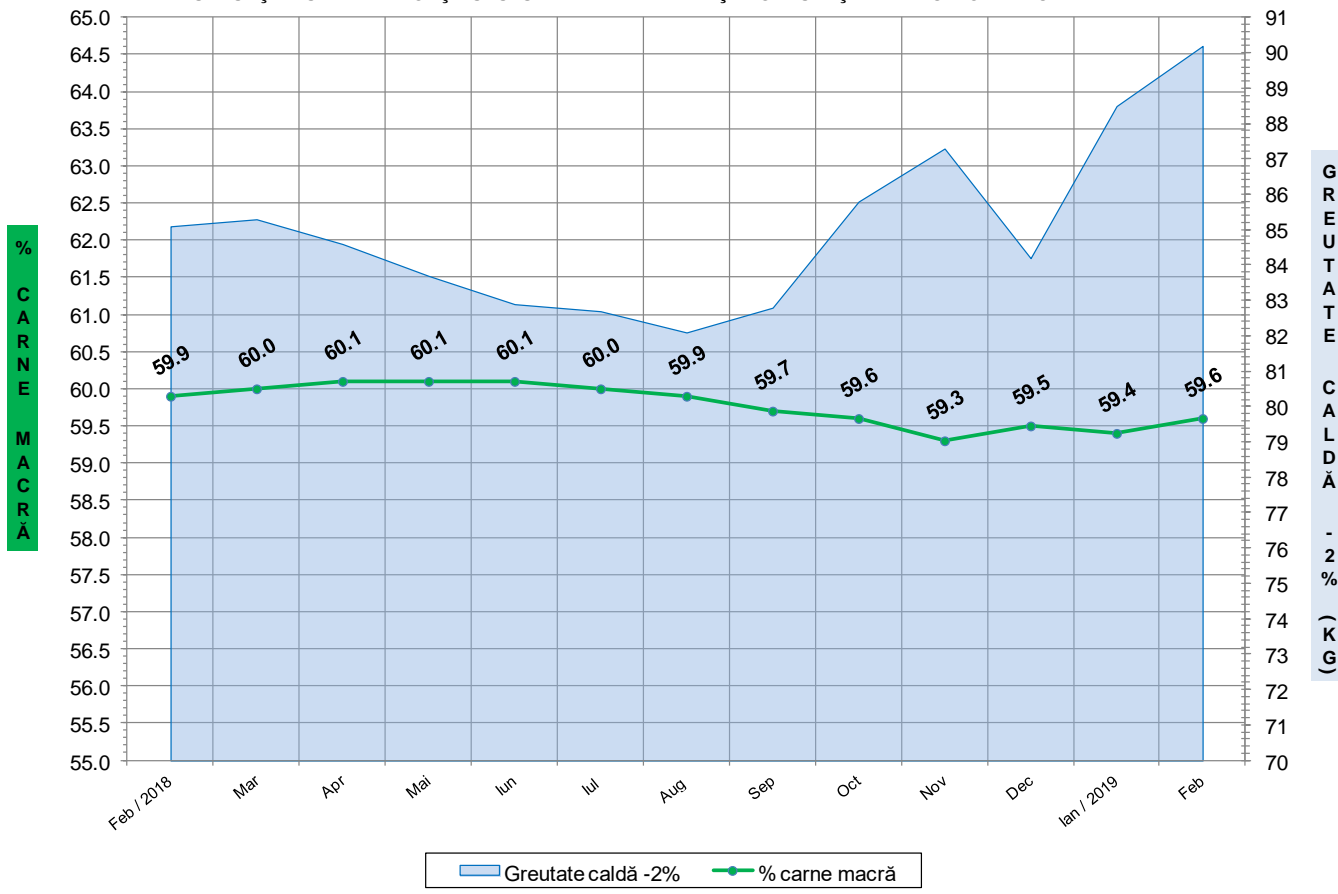
CLASA	% CARNE MACRĂ	NUMĂR CARCASE	% DIN TOTAL	% CARNE MACRĂ	GREUTATE CALDĂ - 2% (KG)
S	≥ 60	159,068	51.93	62.3	87.3
E	55 - 59.9	116,169	37.92	57.9	92.4
U	50 - 54.9	26,605	8.69	53.1	96.1
R	45 - 49.9	3,819	1.25	48.3	97.9
O	40 - 44.9	521	0.17	43.1	99.5
P	< 40	149	0.05	35.1	102.2
TOTAL		306,331	100.00	59.6	90.2



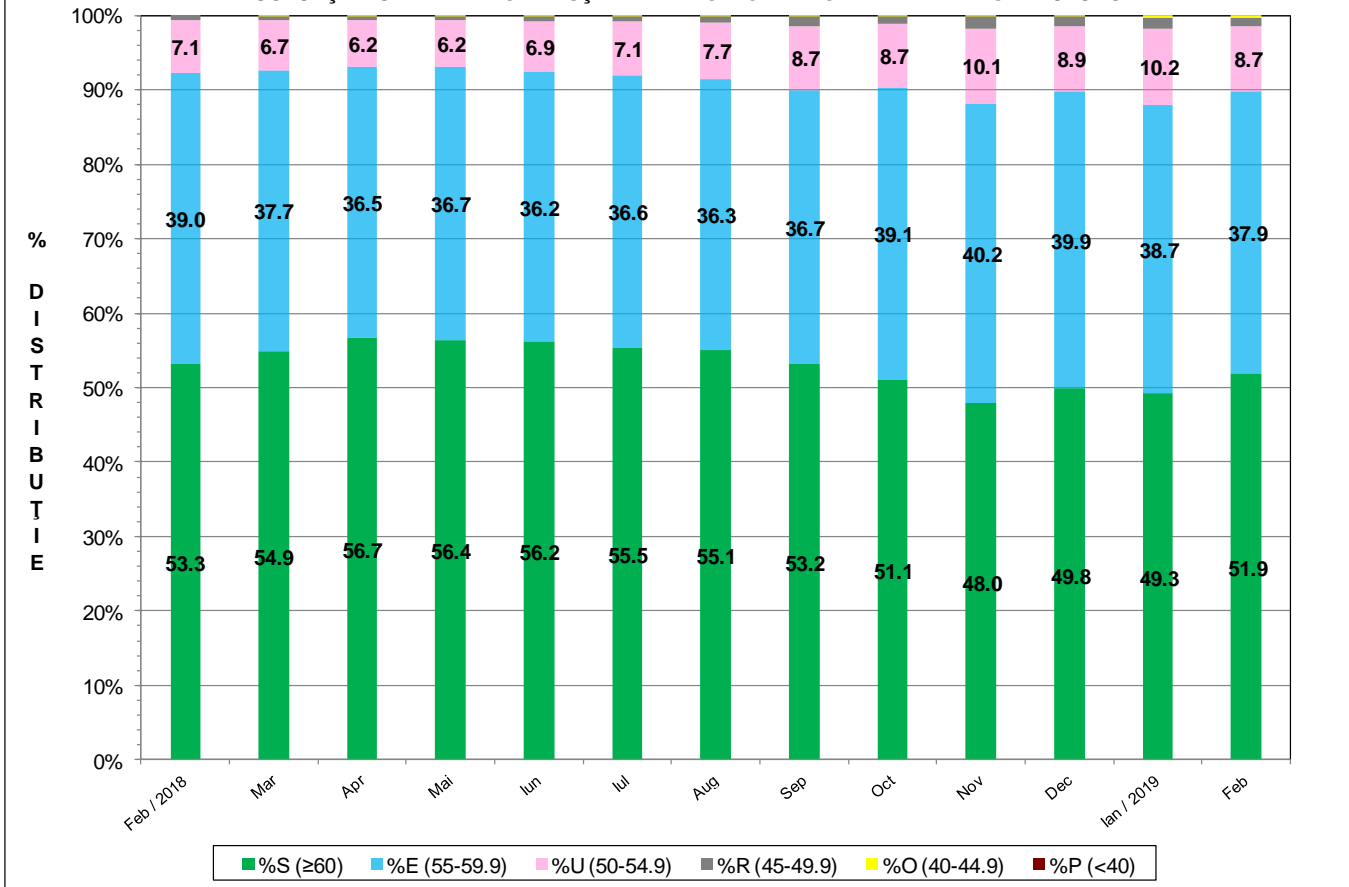
GREUTATE CALDĂ - 2% (KG)	VARIAȚIE		
	1 LUNĂ	1 AN	MEDIE 5 ANI (2014 - 2018)
90.2	1.9%	6.0%	7.6%



FLUCTUAȚIA LUNARĂ A CONȚINUTULUI DE CARNE MACRĂ ȘI A GREUTĂȚII CARCASELOR CLASIFICATE

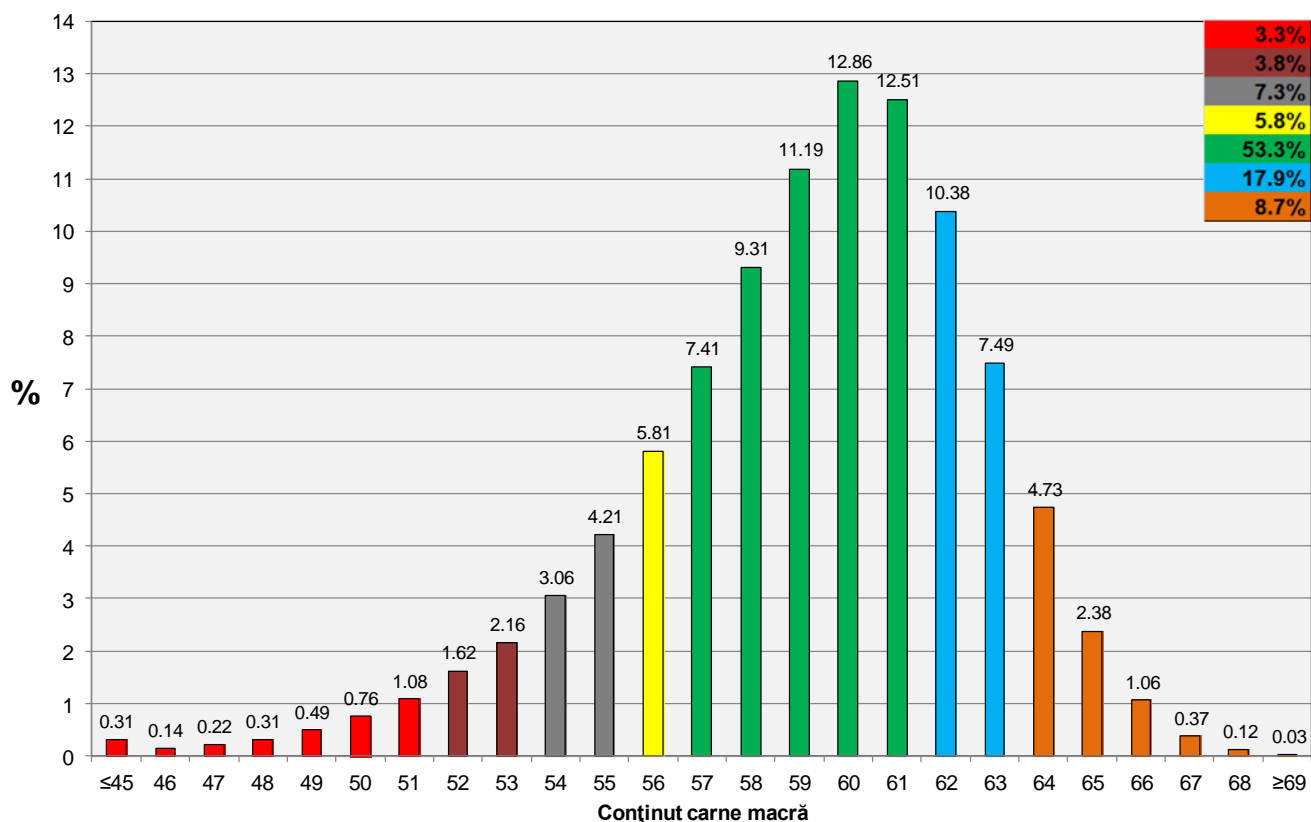


FLUCTUAȚIA LUNARĂ A DISTRIBUȚIEI CARCASELOR CLASIFICATE ÎN CLASELE SEUROP





Distribuția carcaselor clasificate în România în luna februarie 2019 (N = 306,331)



Distribuția greutatei carcaselor clasificate în România în luna februarie 2019 (N = 306,331)

