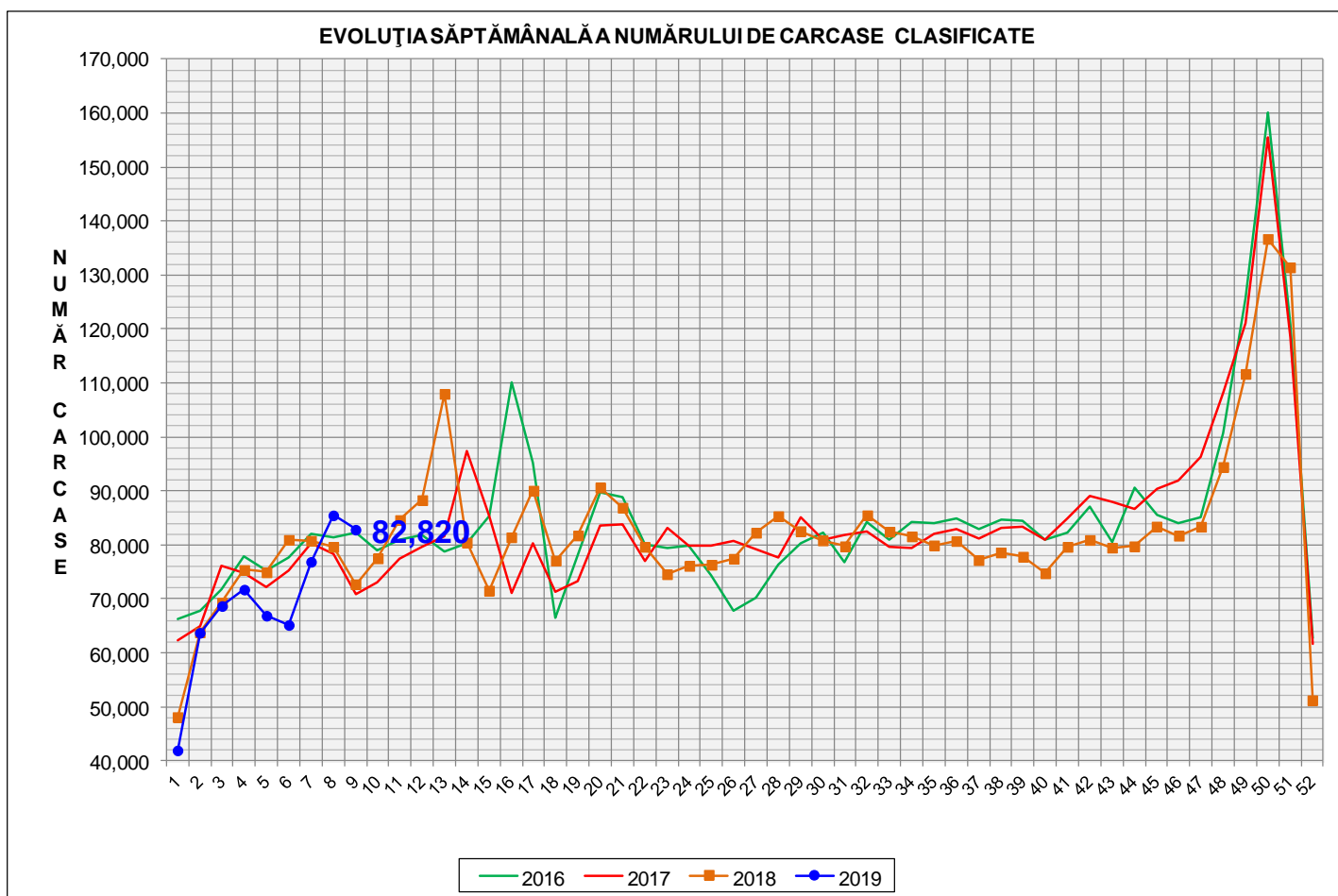


# Rezultatele clasificării carcaselor de porcine

## Săptămâna 9 (25 februarie – 3 martie 2019)

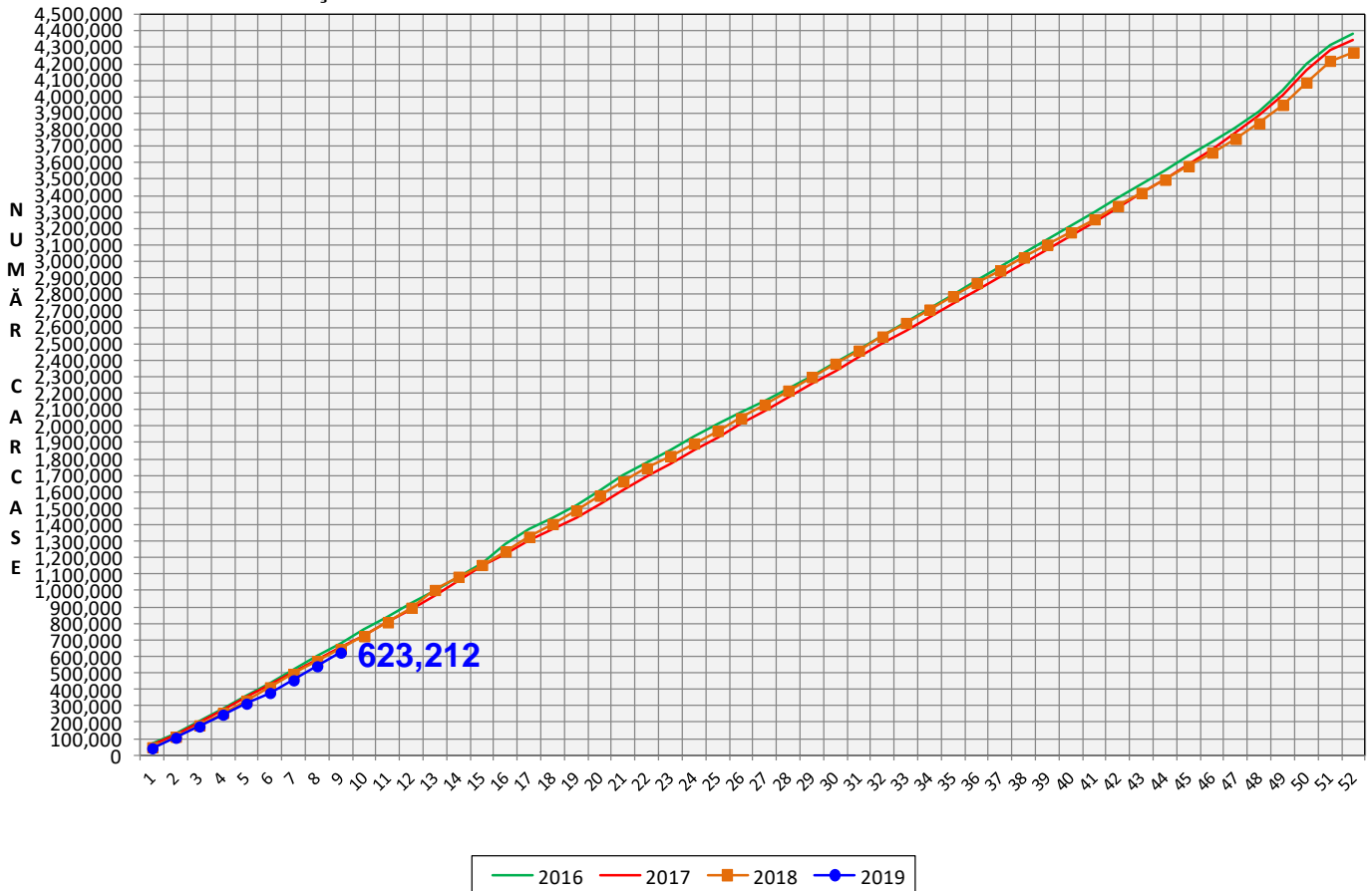


% Modificare	
1 SĂPT	1 AN
-3.1%	13.9%

**N.B. Culoarea coloanelor din diagramele de la pagina 6 sunt în legătură cu grila de prețuri (diagrama referitoare la distribuția conținutului de carne macră a carcaselor clasificate) și cu grila de bonificație și penalizare pentru intervalul de greutate a carcaselor (diagrama referitoare la distribuția greutății carcaselor clasificate).**



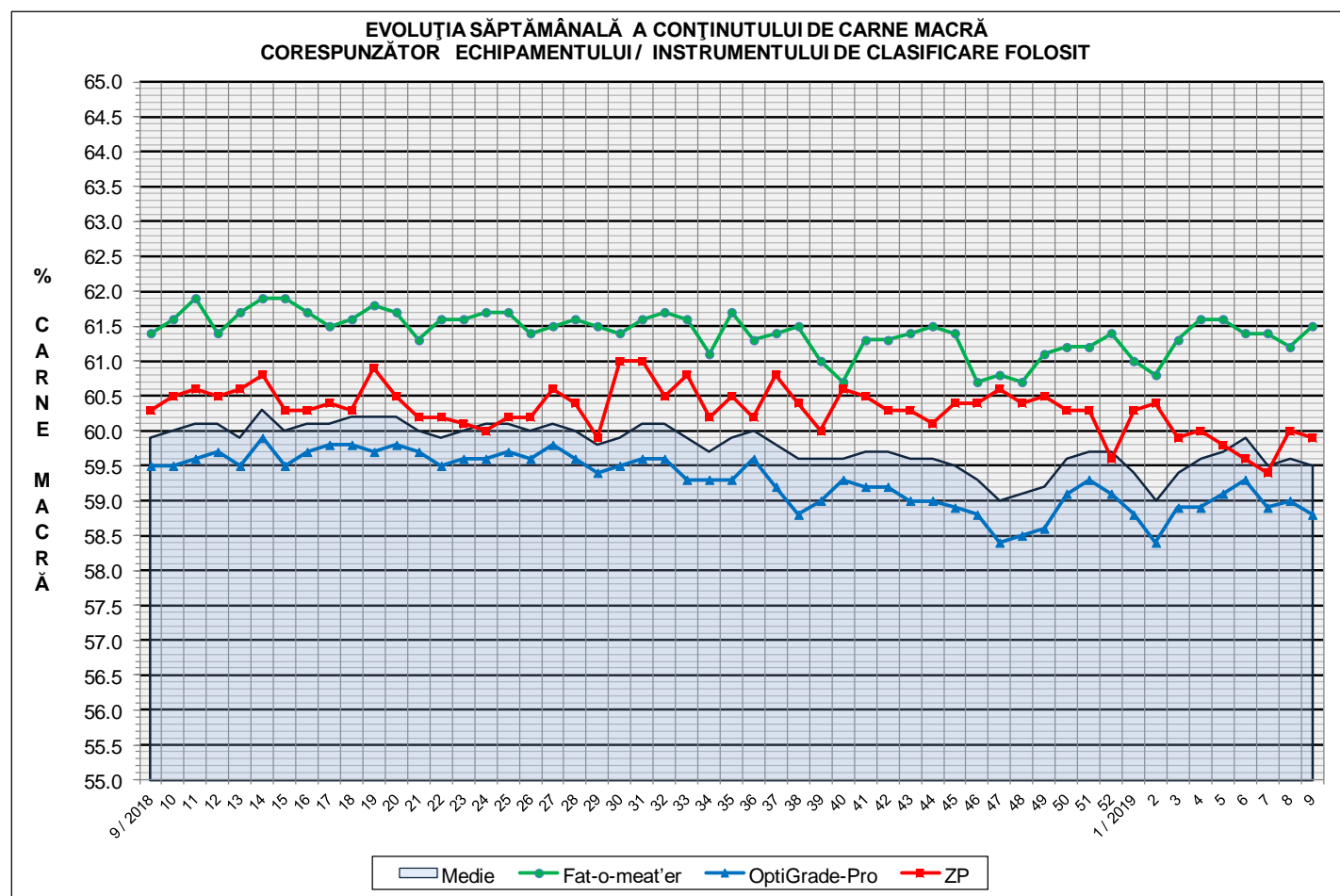
EVOLUȚIA SĂPTĂMÂNALĂ CUMULATIVĂ A NUMĂRULUI DE CARCASE CLASIFICATE



% Modificare
1 AN
-3.5%

## Numărul de carcuse clasificate în săptămâna 25 februarie - 3 martie 2019 în funcție de echipamentul / instrumentul folosit

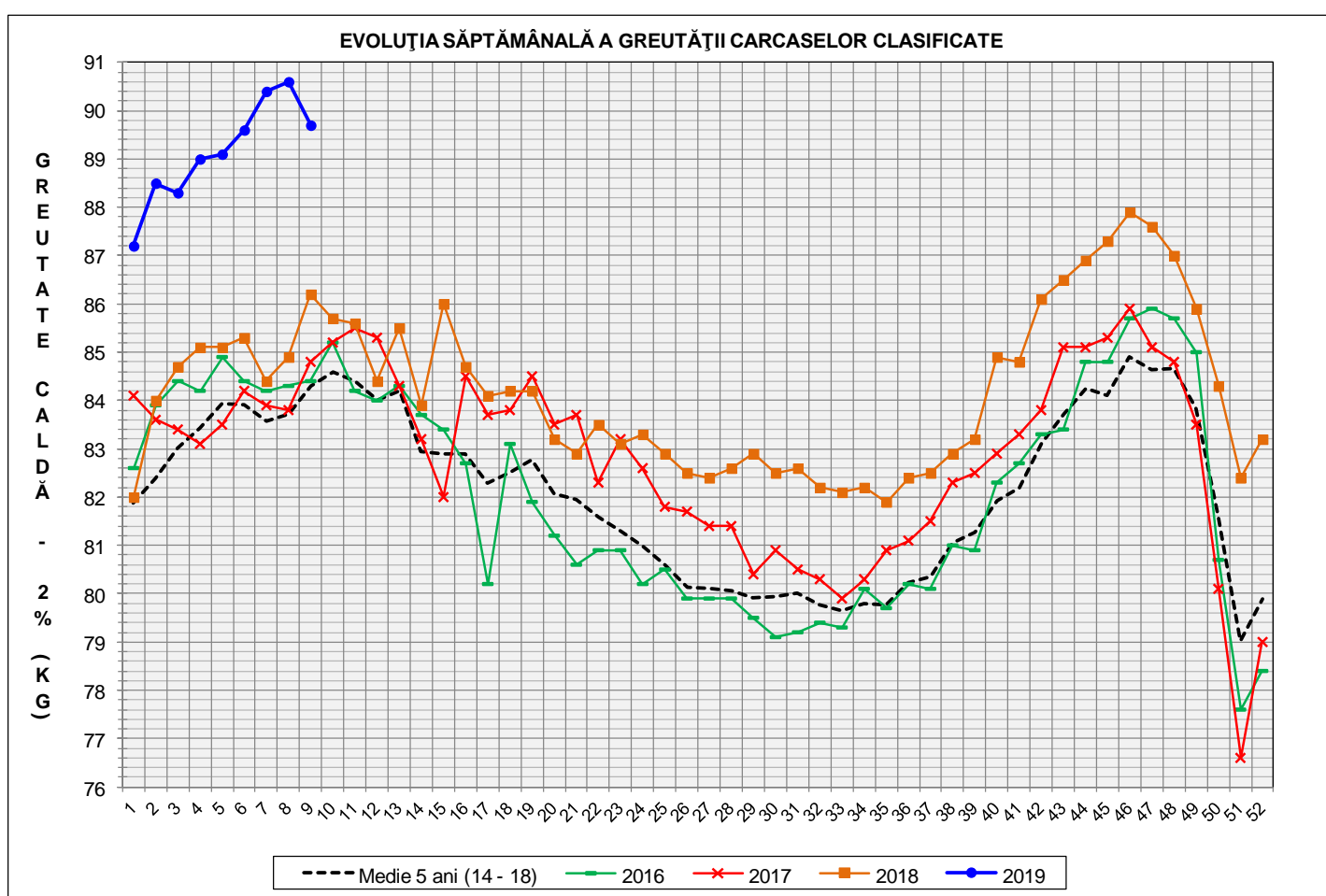
Metoda	Echipament / instrument	Număr carcuse	% din total carcuse
Sondă Optică	Fat-o-meat'er	20,249	24.45%
	OptiGrade-Pro	59,898	72.32%
ZP	Rigla	2,673	3.23%
<b>TOTAL</b>		<b>82,820</b>	<b>100.00%</b>



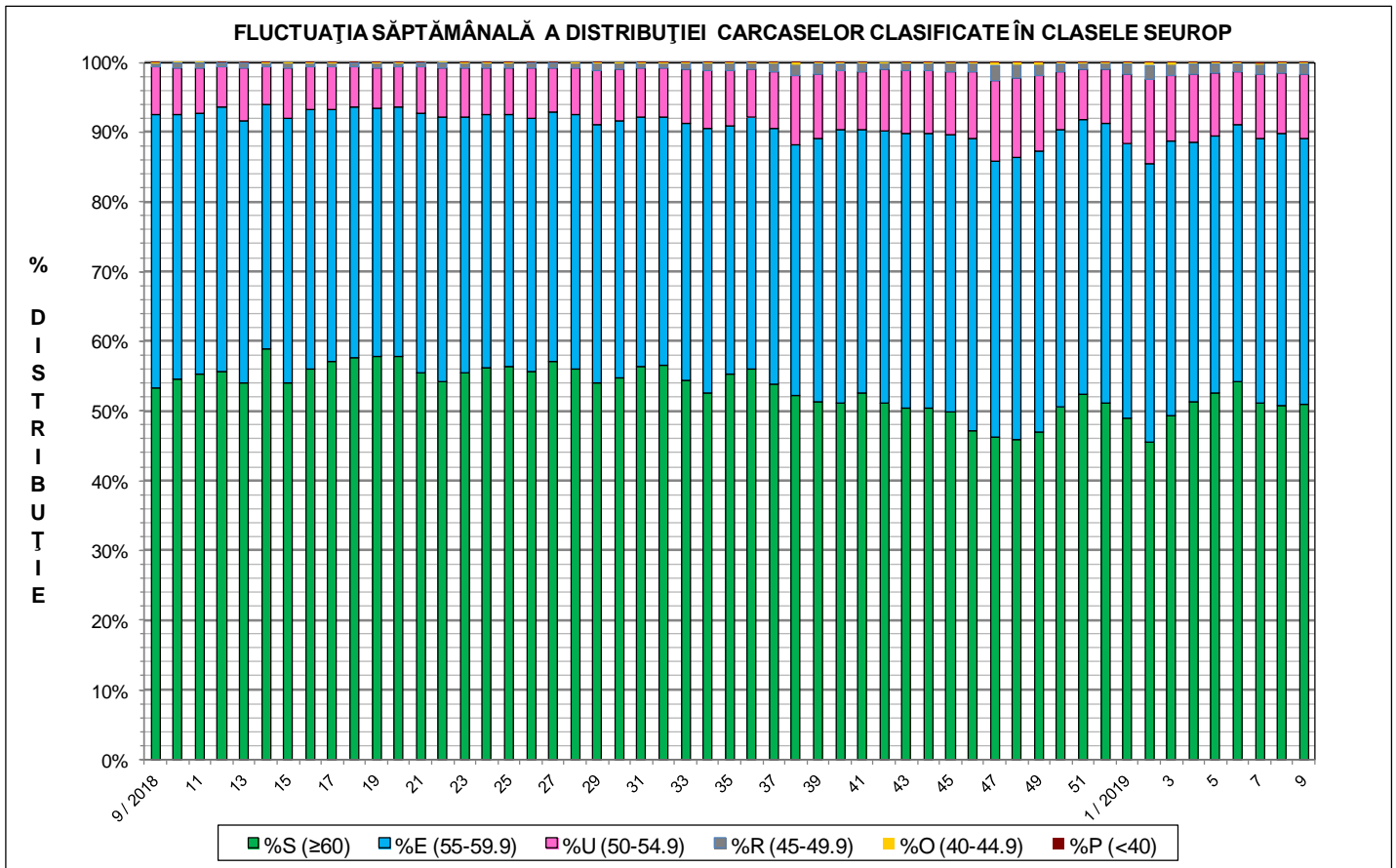
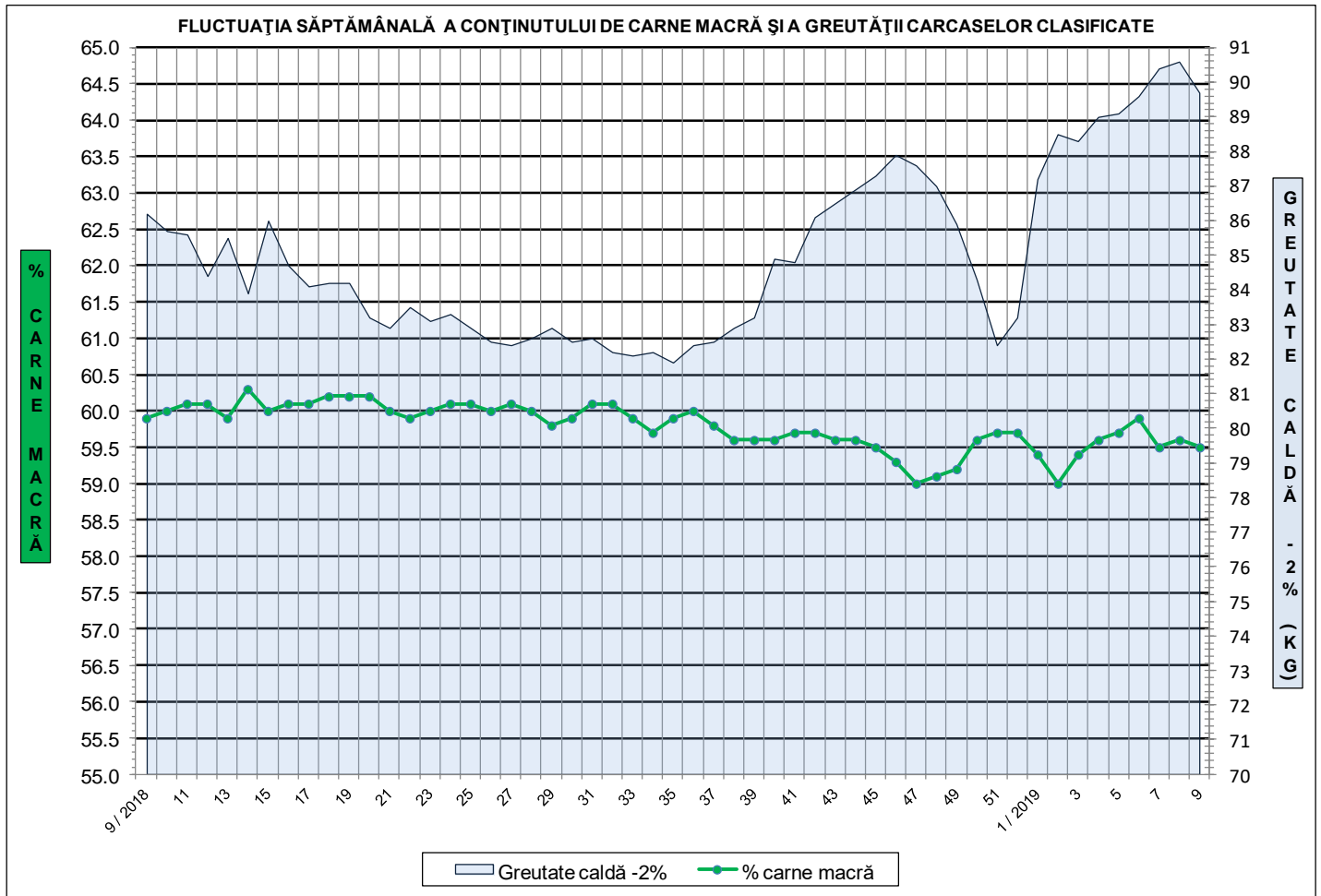


**ÎNCADRAREA ÎN CLASE A CARCASELOR DE PORCINE CLASIFICATE  
ÎN SĂPTĂMÂNA 25 FEBRUARIE - 3 MARTIE 2019**

CLASA	% CARNE MACRĂ	NUMĂR CARCASE	% DIN TOTAL	% CARNE MACRĂ	GREUTATE CALDĂ - 2% (KG)
<b>S</b>	<b>≥ 60</b>	<b>42,146</b>	<b>50.89</b>	<b>62.2</b>	<b>86.9</b>
<b>E</b>	<b>55 - 59.9</b>	<b>31,658</b>	<b>38.23</b>	<b>57.9</b>	<b>91.7</b>
<b>U</b>	<b>50 - 54.9</b>	<b>7,647</b>	<b>9.23</b>	<b>53.1</b>	<b>96.0</b>
<b>R</b>	<b>45 - 49.9</b>	<b>1,170</b>	<b>1.41</b>	<b>48.2</b>	<b>97.7</b>
<b>O</b>	<b>40 - 44.9</b>	<b>162</b>	<b>0.20</b>	<b>43.1</b>	<b>100.2</b>
<b>P</b>	<b>&lt; 40</b>	<b>37</b>	<b>0.04</b>	<b>35.7</b>	<b>97.9</b>
<b>TOTAL</b>		<b>82,820</b>	<b>100.00</b>	<b>59.5</b>	<b>89.7</b>

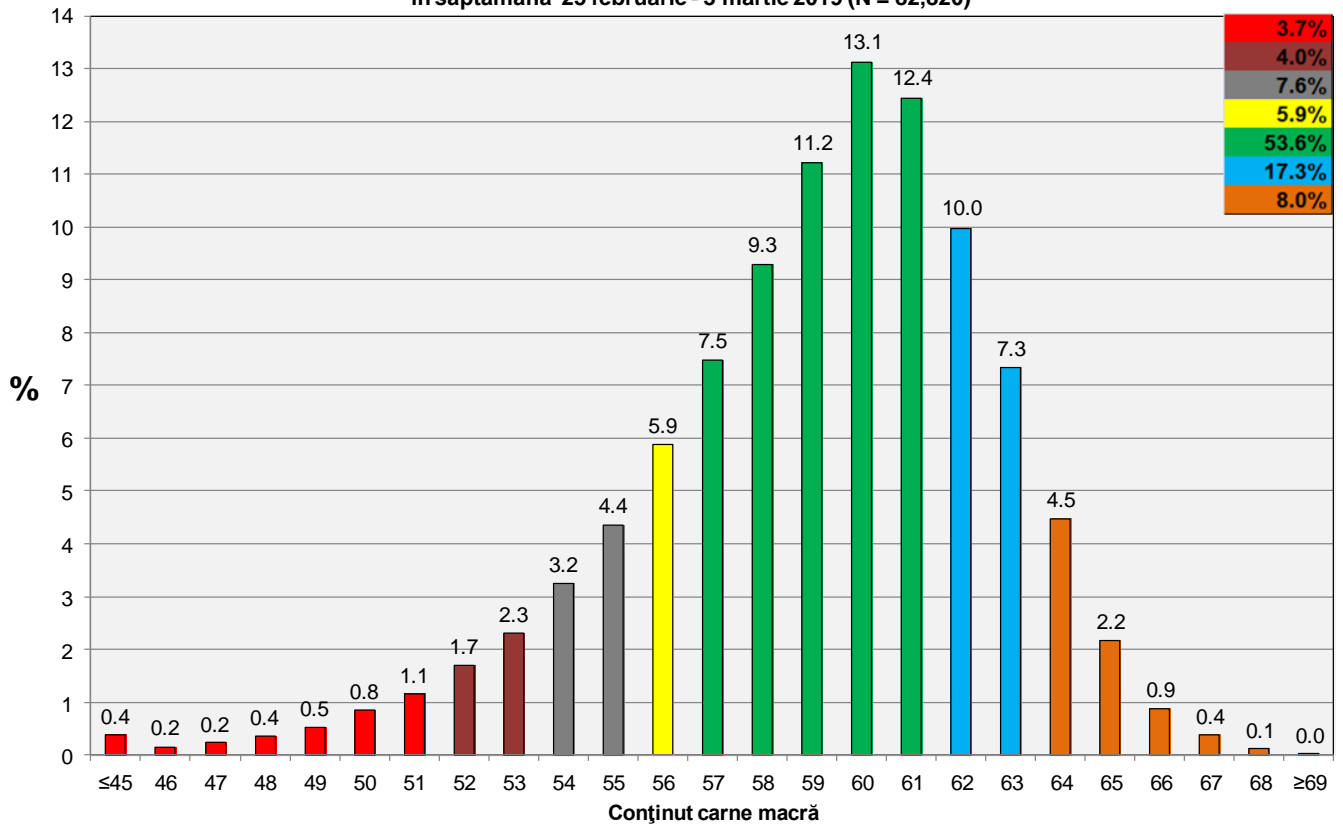


GREUTATE CALDĂ - 2% (KG)	VARIATIE			
	1 SĂPT	4 SĂPT	1 AN	MEDIE 5 ANI (2014 - 2018)
<b>89.7</b>	<b>-1.0%</b>	<b>0.7%</b>	<b>4.1%</b>	<b>6.4%</b>





**Distribuția conținutului de carne macră a carcaselor clasificate în România în săptămâna 25 februarie - 3 martie 2019 (N = 82,820)**



**Distribuția greutatei carcaselor clasificate în România în săptămâna 25 februarie - 3 martie 2019 (N = 82,820)**

