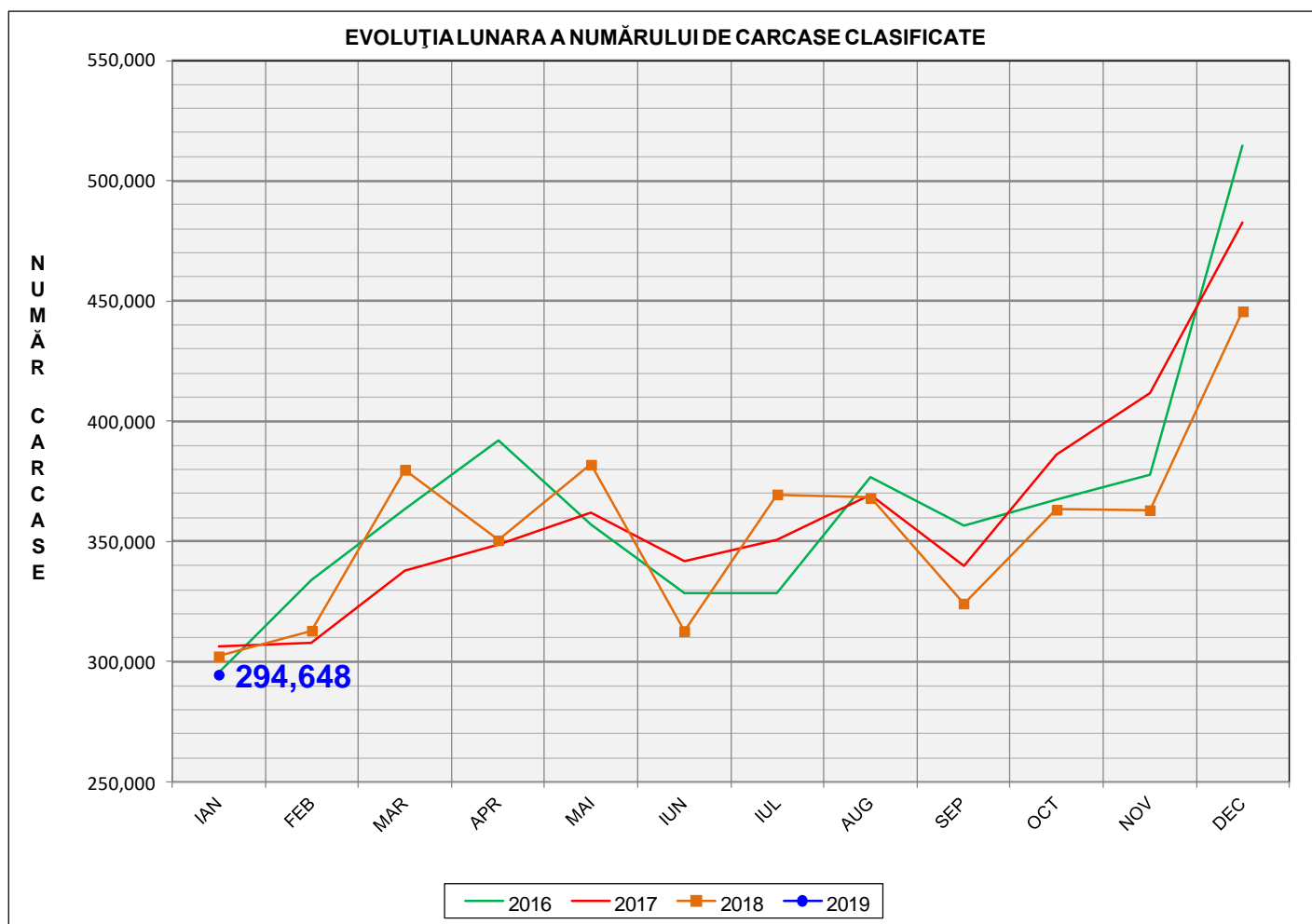
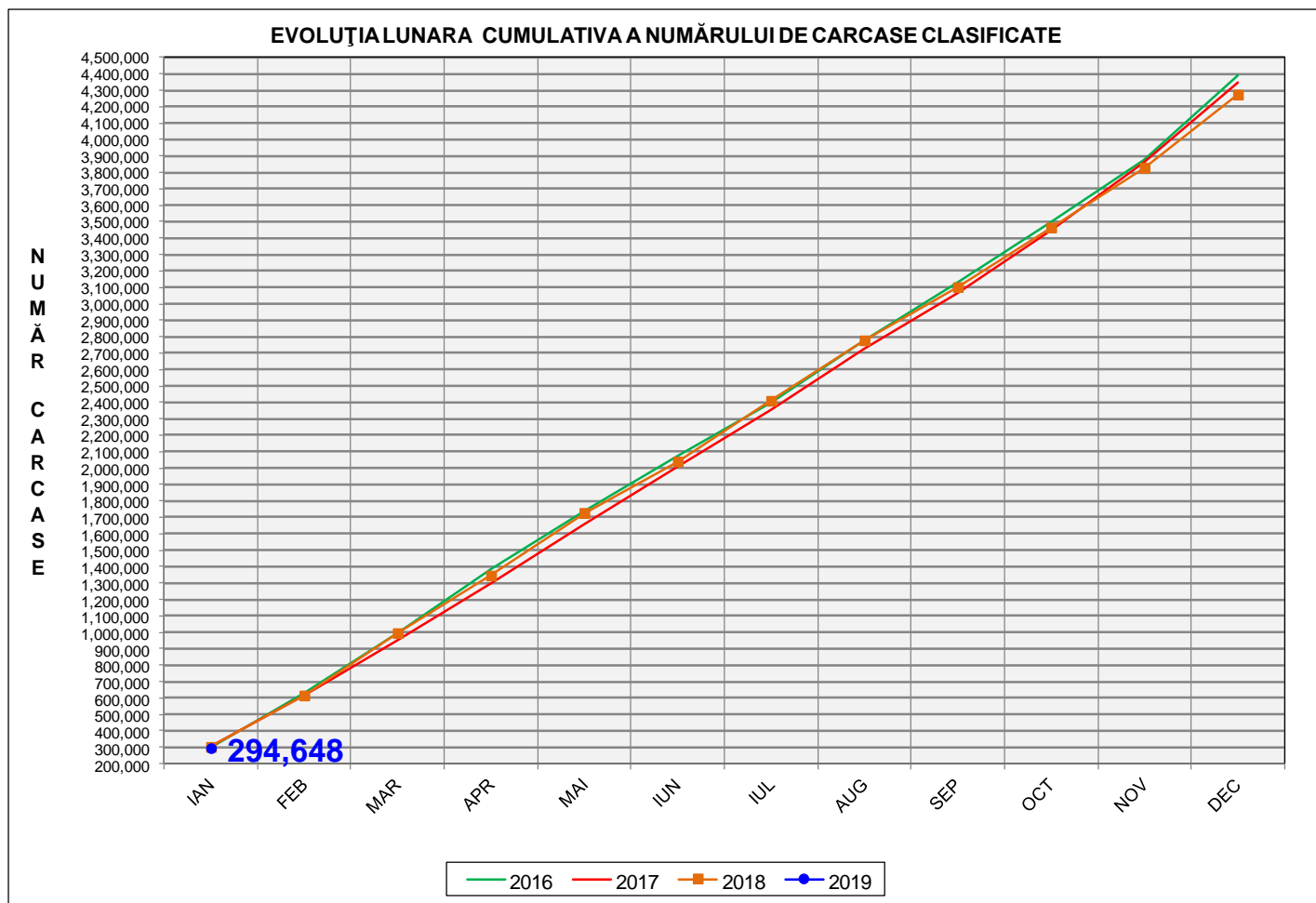


# Rezultatele clasificării carcaselor de porcine Ianuarie 2019



% Modificare	
1 LUNĂ	1 AN
-33.9%	-2.5%

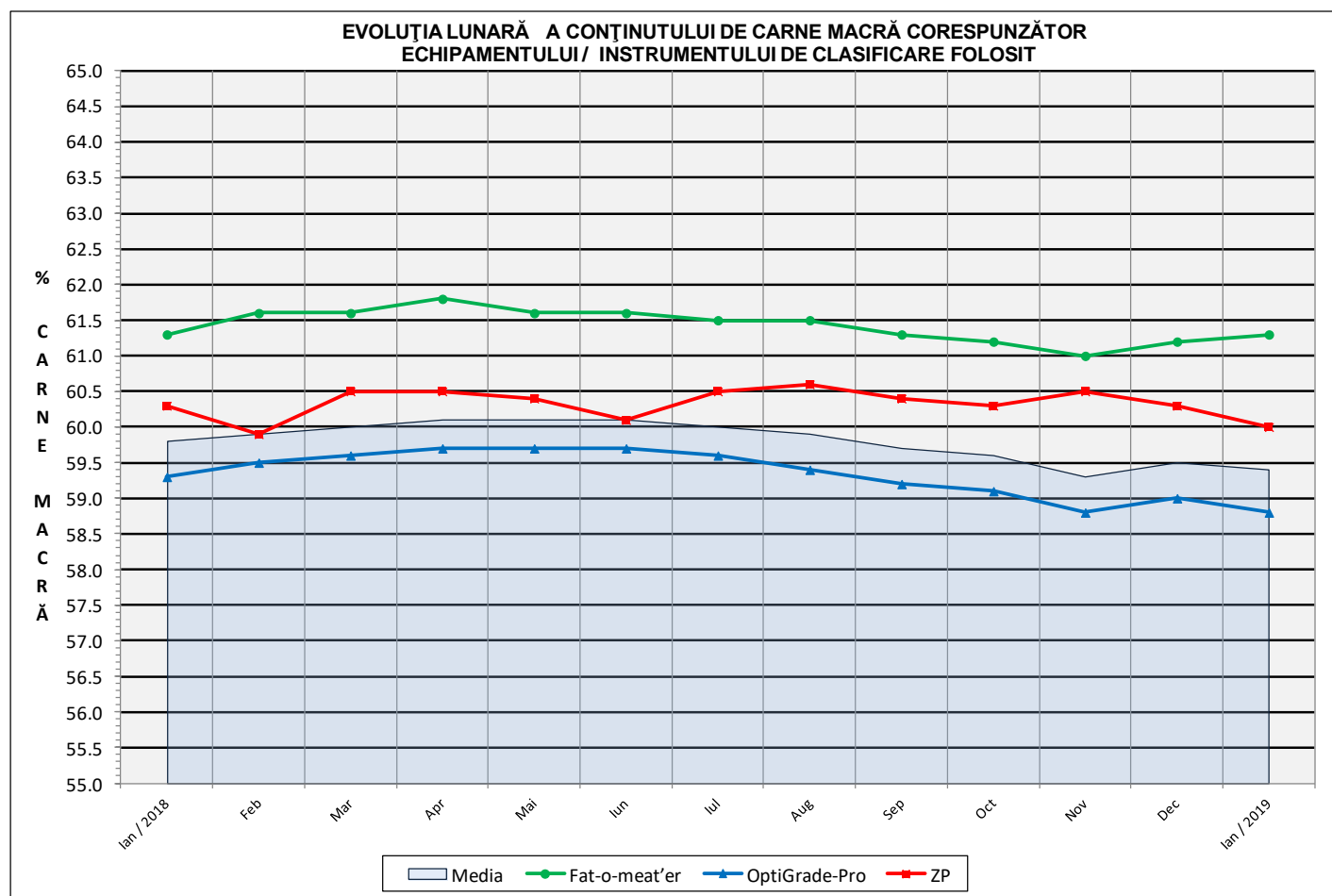
**N.B. Culorile coloanelor din diagrama de la pagina 6 sunt în legătură cu grila de prețuri (diagrama referitoare la distribuția conținutului de carne macră a carcaselor clasificate) și cu grila de bonificație și penalizare pentru intervalul de greutate a carcaselor (diagrama referitoare la distribuția greutății carcaselor clasificate).**



<b>% Modificare</b>
<b>1 AN</b>
<b>-2.5%</b>

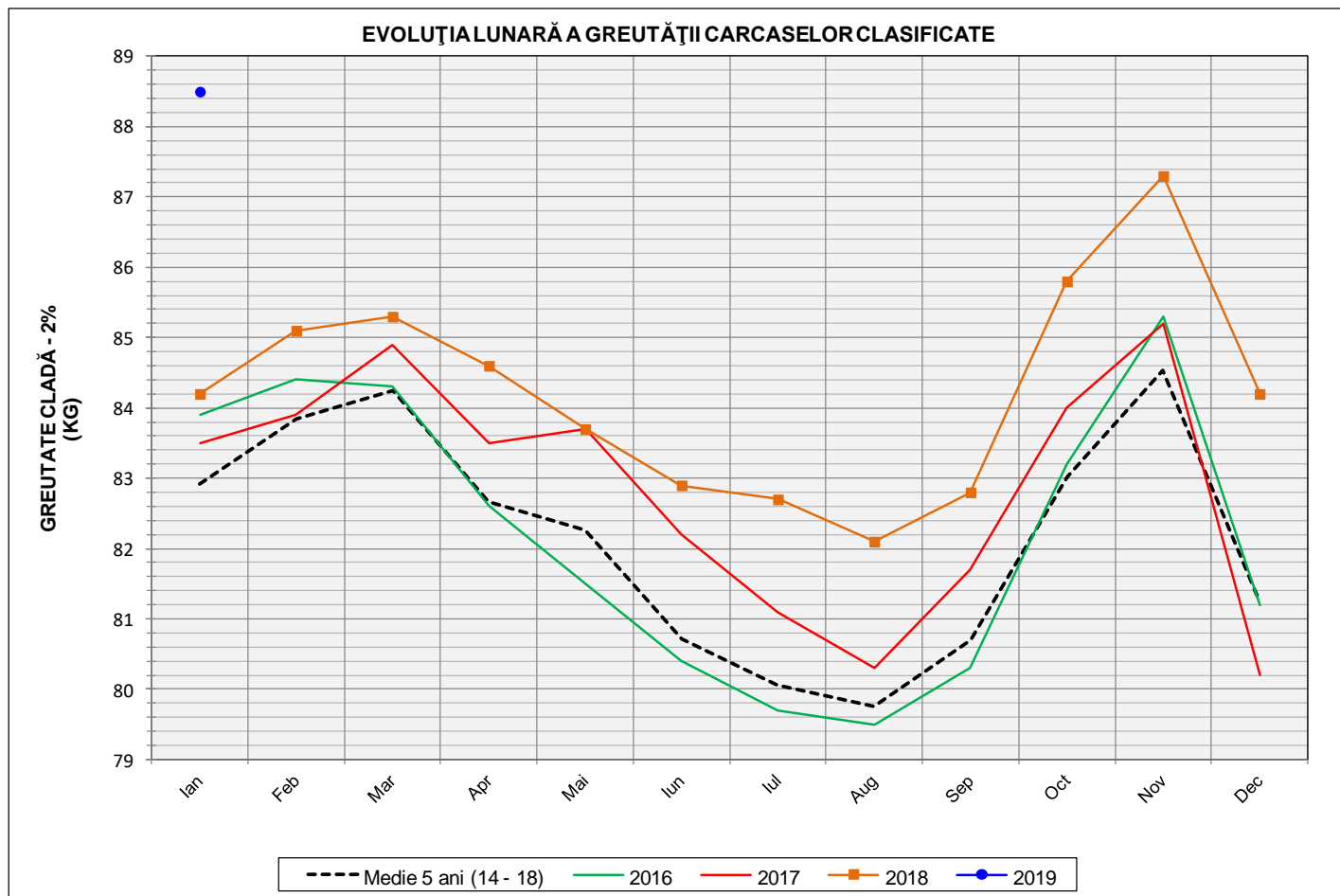
## Numărul de carcasse clasificate în luna ianuarie 2019 în funcție de echipamentul / instrumentul folosit

Metoda	Echipament / instrument	Număr carcasse	% din total carcasse
Sondă Optică	Fat-o-meat'er	63,162	21.44%
	OptiGrade-Pro	223,127	75.73%
ZP	Rigla	8,359	2.84%
TOTAL		294,648	100.00%



**ÎNCADRAREA ÎN CLASE A CARCASELOR DE PORCINE  
CLASIFICATE ÎN LUNA IANUARIE 2019**

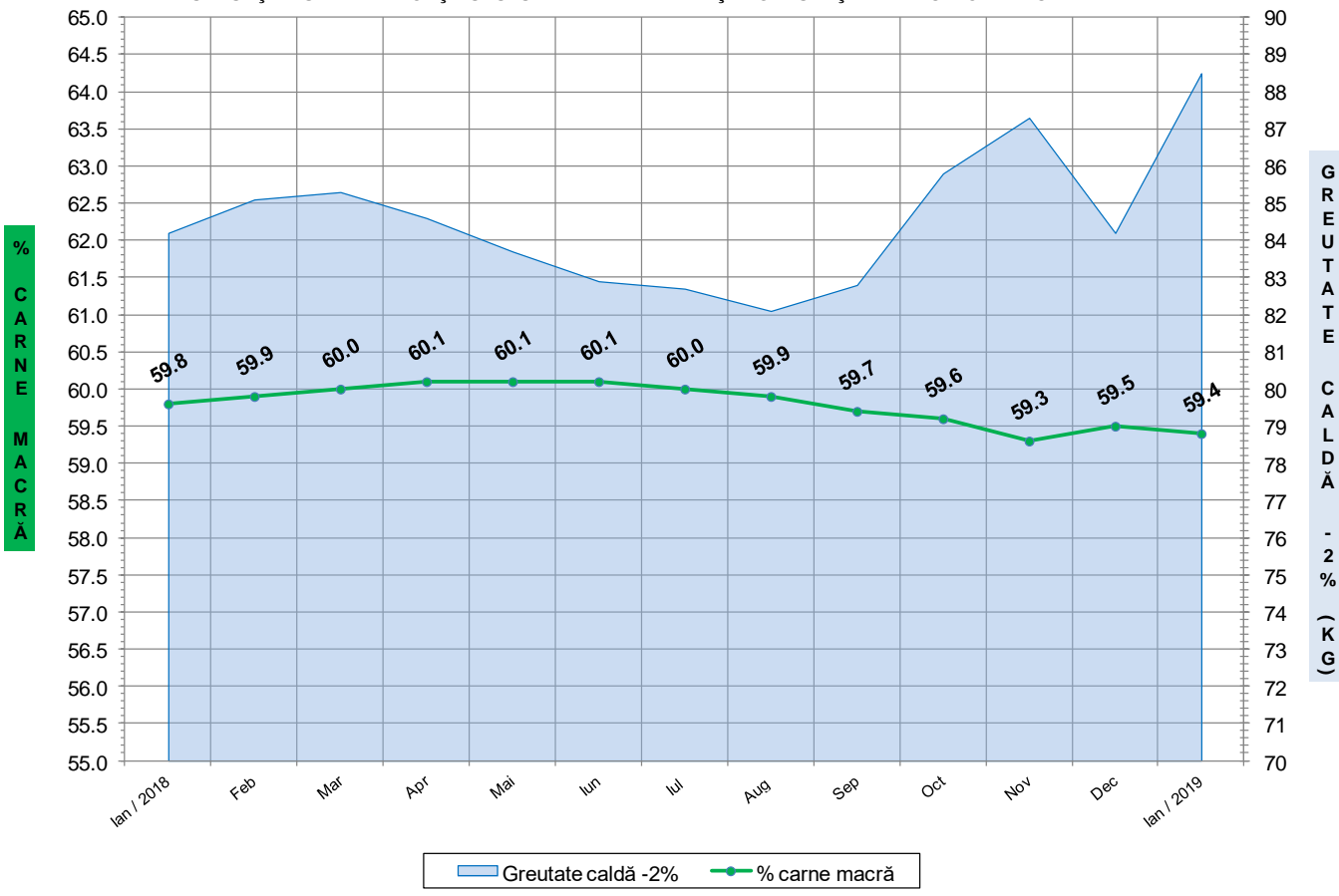
CLASA	% CARNE MACRĂ	NUMĂR CARCASE	% DIN TOTAL	% CARNE MACRĂ	GREUTATE CALDĂ - 2% (KG)
<b>S</b>	<b>≥ 60</b>	<b>145,267</b>	<b>49.30</b>	<b>62.3</b>	<b>84.8</b>
<b>E</b>	<b>55 - 59.9</b>	<b>113,874</b>	<b>38.65</b>	<b>57.9</b>	<b>90.9</b>
<b>U</b>	<b>50 - 54.9</b>	<b>29,980</b>	<b>10.17</b>	<b>53.1</b>	<b>95.6</b>
<b>R</b>	<b>45 - 49.9</b>	<b>4,738</b>	<b>1.61</b>	<b>48.2</b>	<b>97.1</b>
<b>O</b>	<b>40 - 44.9</b>	<b>662</b>	<b>0.22</b>	<b>43.1</b>	<b>98.6</b>
<b>P</b>	<b>&lt; 40</b>	<b>127</b>	<b>0.04</b>	<b>36.9</b>	<b>104.4</b>
<b>TOTAL</b>		<b>294,648</b>	<b>100.00</b>	<b>59.4</b>	<b>88.5</b>



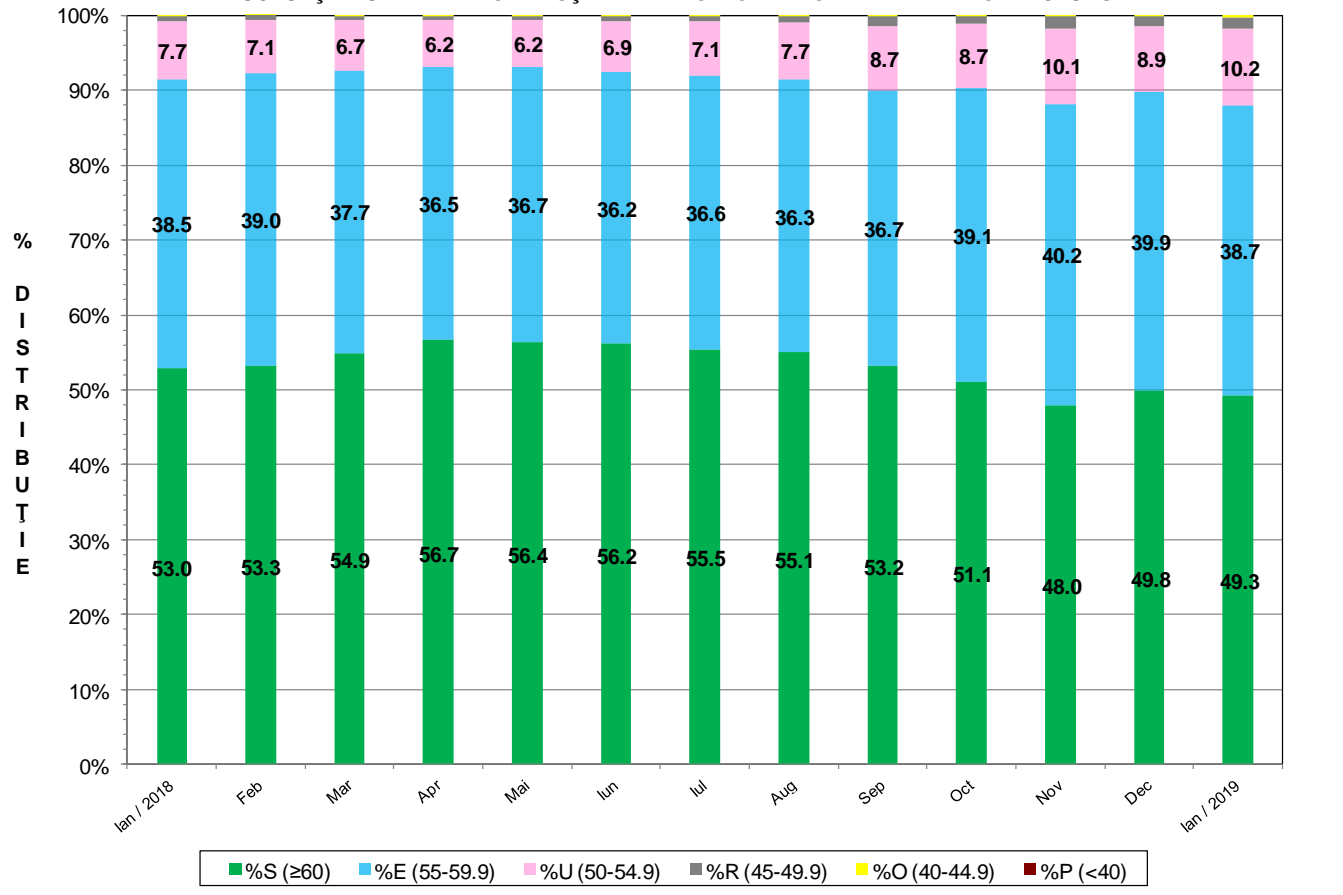
GREUTATE CALDĂ - 2% (KG)	VARIAȚIE		
	1 LUNĂ	1 AN	MEDIE 5 ANI (2014 - 2018)
<b>88.5</b>	<b>5.1%</b>	<b>5.1%</b>	<b>6.7%</b>



FLUCTUAȚIA LUNARĂ A CONȚINUTULUI DE CARNE MACRĂ ȘI A GREUTĂȚII CARCASELOR CLASIFICATE

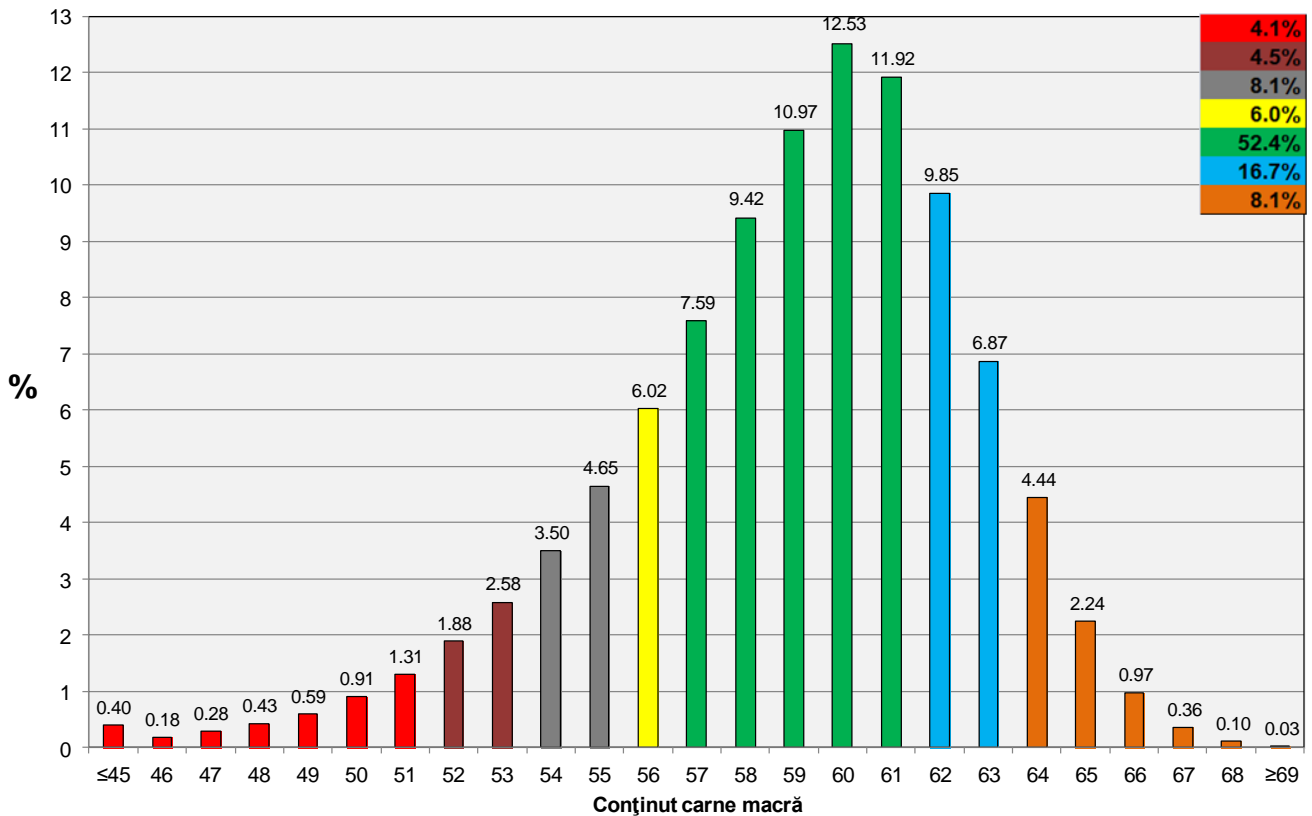


FLUCTUAȚIA LUNARĂ A DISTRIBUȚIEI CARCASELOR CLASIFICATE ÎN CLASELE SEUROP





**Distribuția carcaselor clasificate în România în luna ianuarie 2019 (N = 294,648)**



**Distribuția greutății carcaselor clasificate în România în luna ianuarie 2019 (N = 294,648)**

