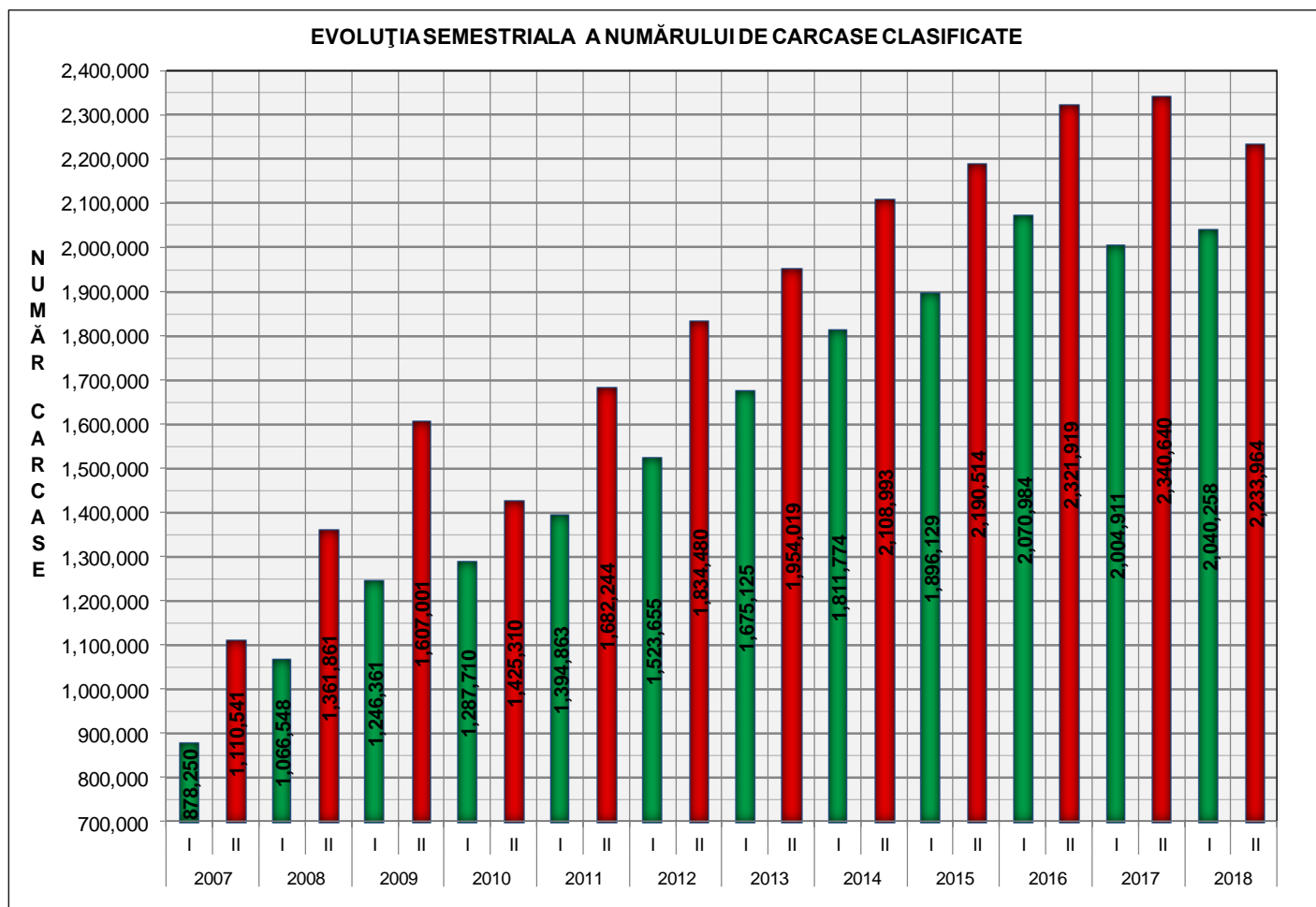




Rezultatele clasificării carcaselor de porcine

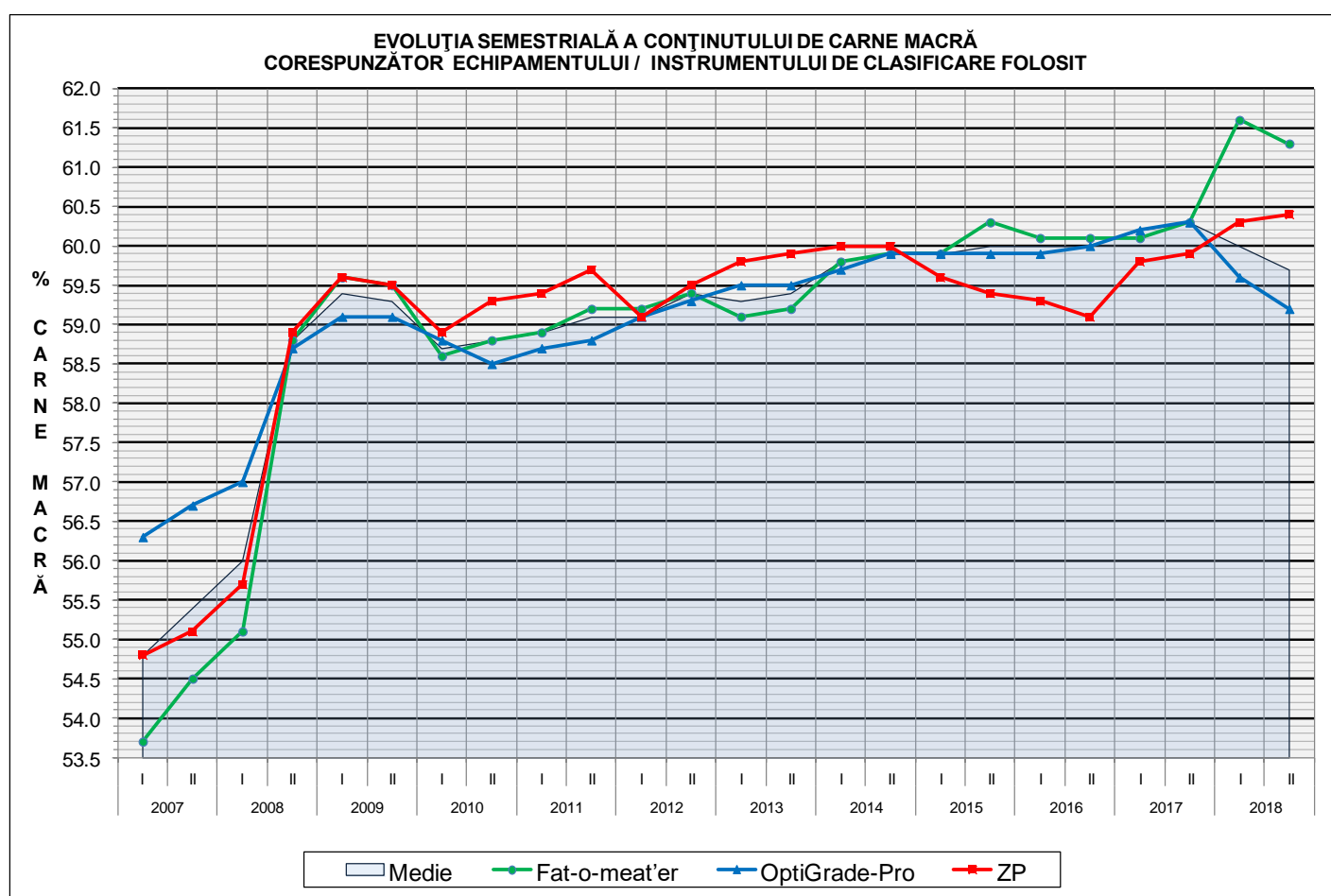
Semestrul II 2018



SEM II 2018 /										
SEM II										
2007	2008	2009	2010	2011	2012	2013	2014	2015	2016	2017
101.2%	64.0%	39.0%	56.7%	32.8%	21.8%	14.3%	5.9%	2.0%	-3.8%	-4.6%

Numărul de carcase clasificate în semestrul II 2018 în funcție de echipamentul / instrumentul folosit

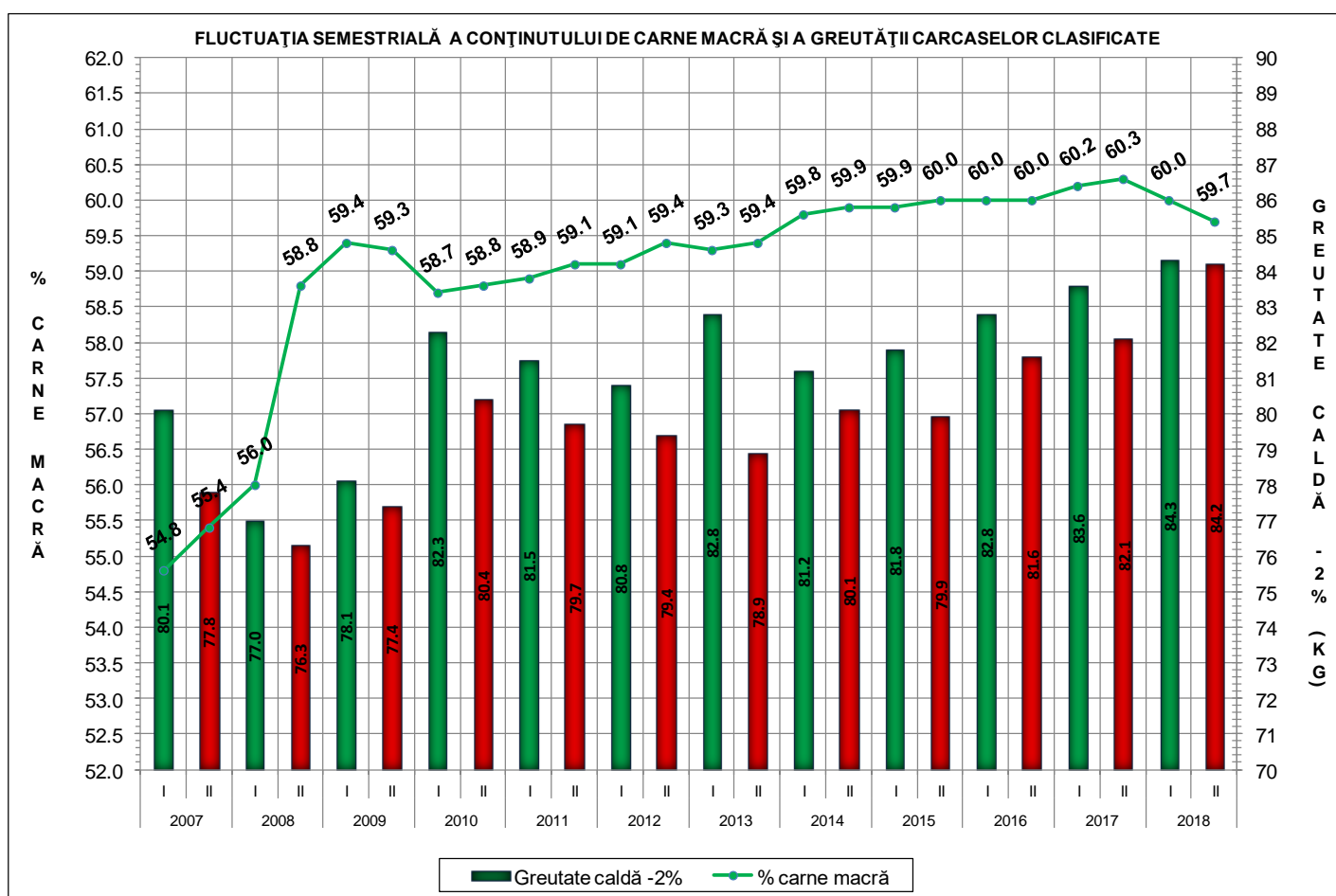
Metoda	Echipament / instrument	Număr carcase	% din total carcase
Sondă Optică	Fat-o-meat'er	474,413	21.24%
	OptiGrade-Pro	1,665,634	74.56%
ZP	Rigla	93,917	4.20%
TOTAL		2,233,964	100.00%





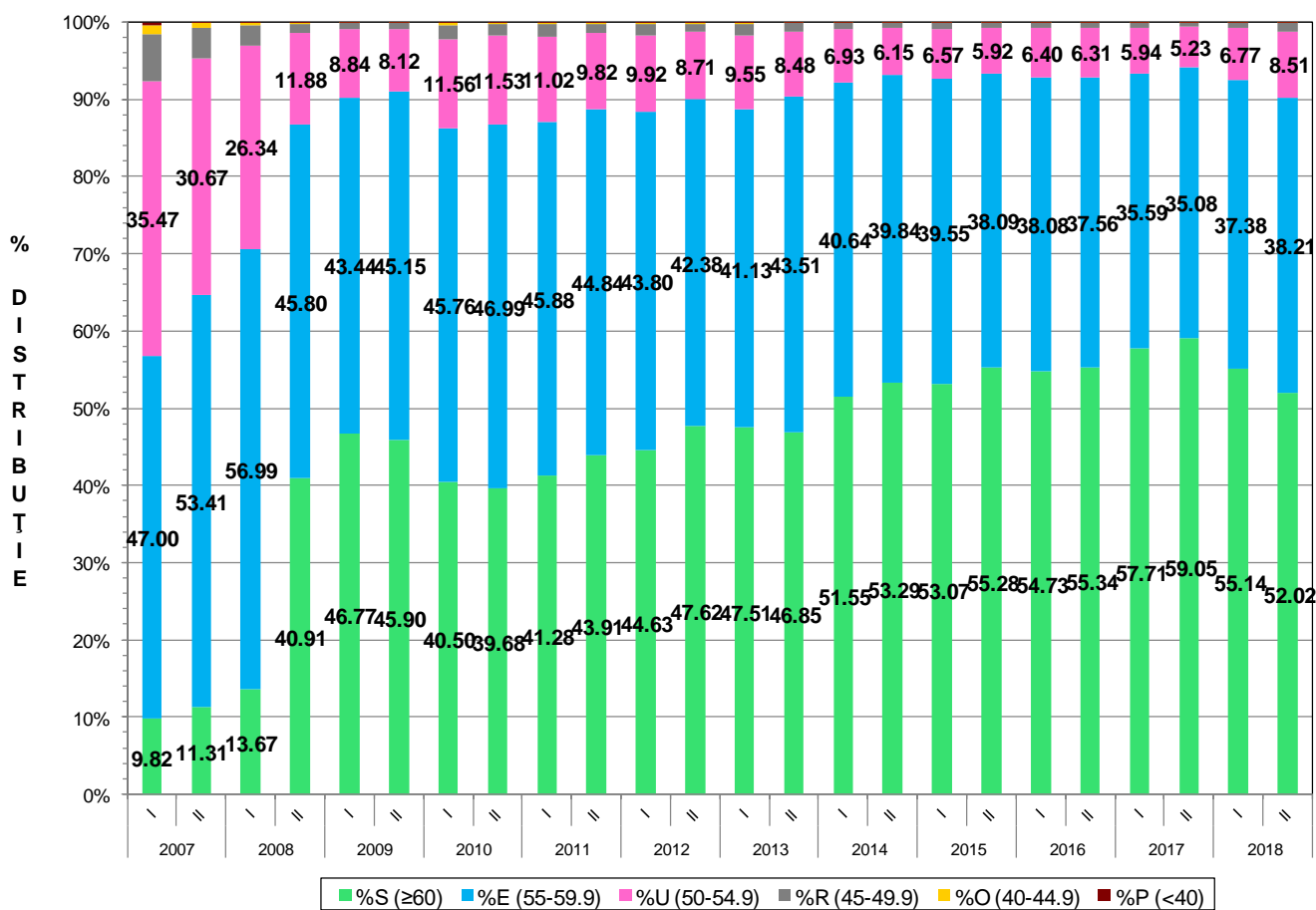
ÎNCADRAREA ÎN CLASE A CARCASELOR DE PORCINE CLASIFICATE ÎN SEMESTRUL II 2018

CLASA	% CARNE MACRĂ	NUMĂR CARCASE	% DIN TOTAL	% CARNE MACRĂ	GREUTATE CALDĂ - 2% (KG)
S	≥ 60	1,162,208	52.02	62.3	81.4
E	55 - 59.9	853,693	38.21	57.9	86.3
U	50 - 54.9	190,049	8.51	53.2	90.2
R	45 - 49.9	24,792	1.11	48.3	91.7
O	40 - 44.9	2,795	0.13	43.2	92.0
P	< 40	427	0.02	36.4	92.0
TOTAL		2,233,964	100.00	59.7	84.2



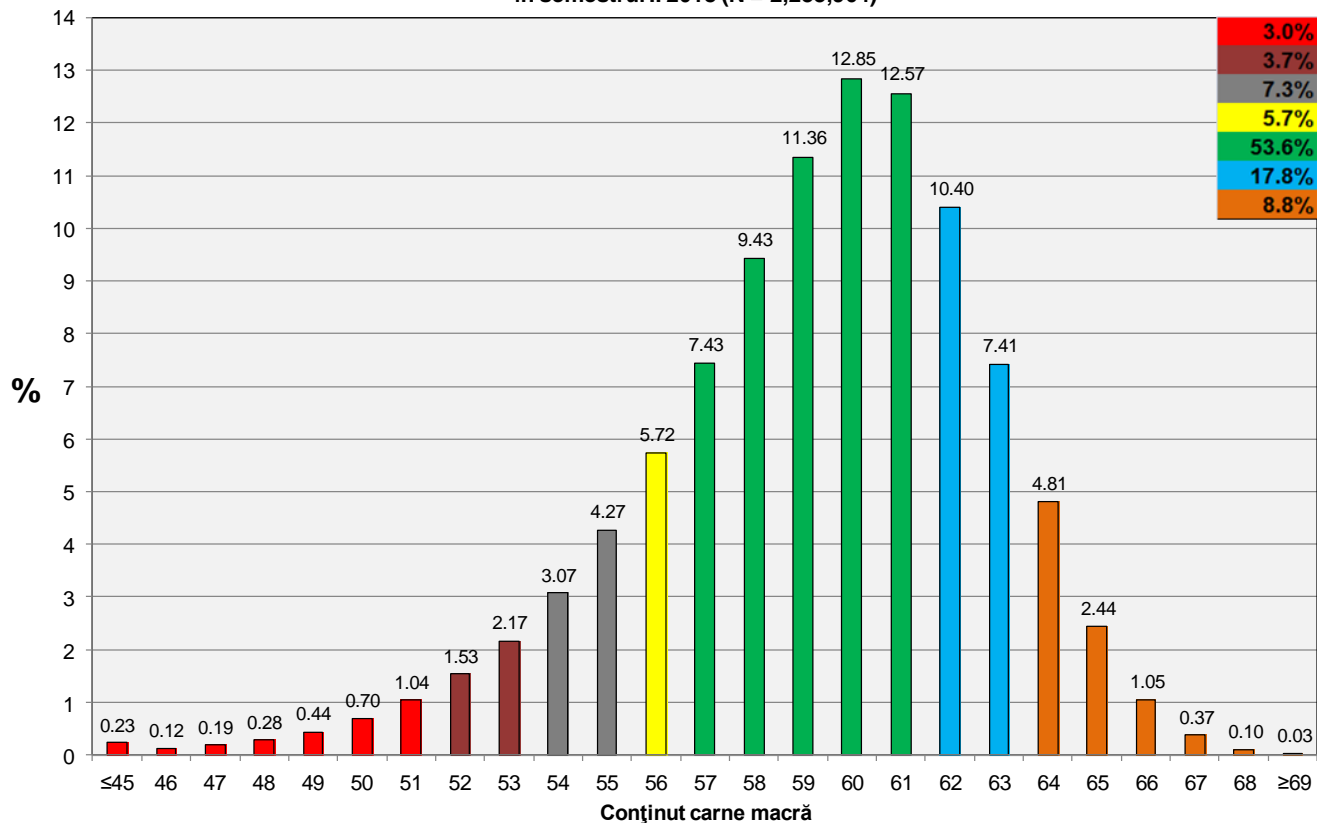


FLUCTUAȚIA SEMESTRIALĂ A DISTRIBUȚIEI CARCASELOR CLASIFICATE ÎN CLASELE EUROP

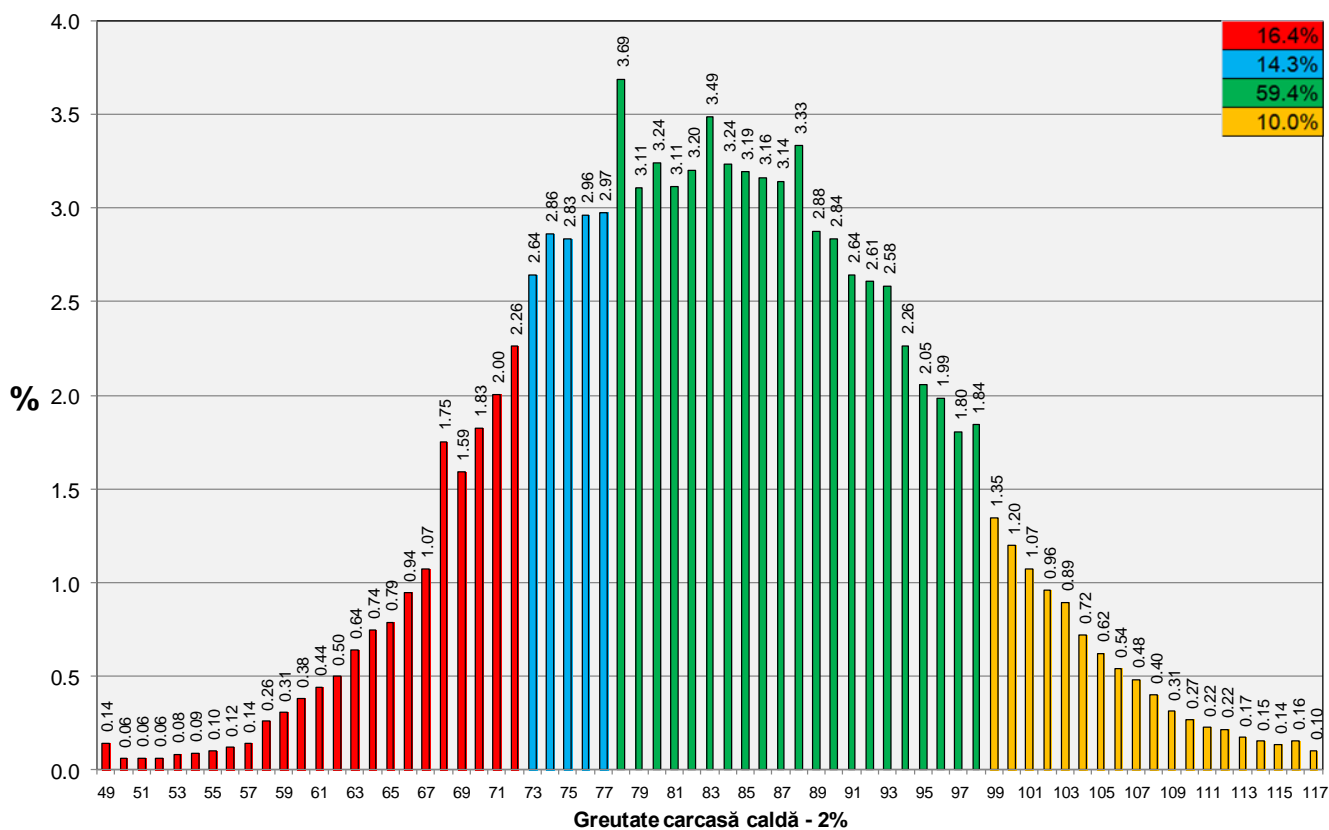




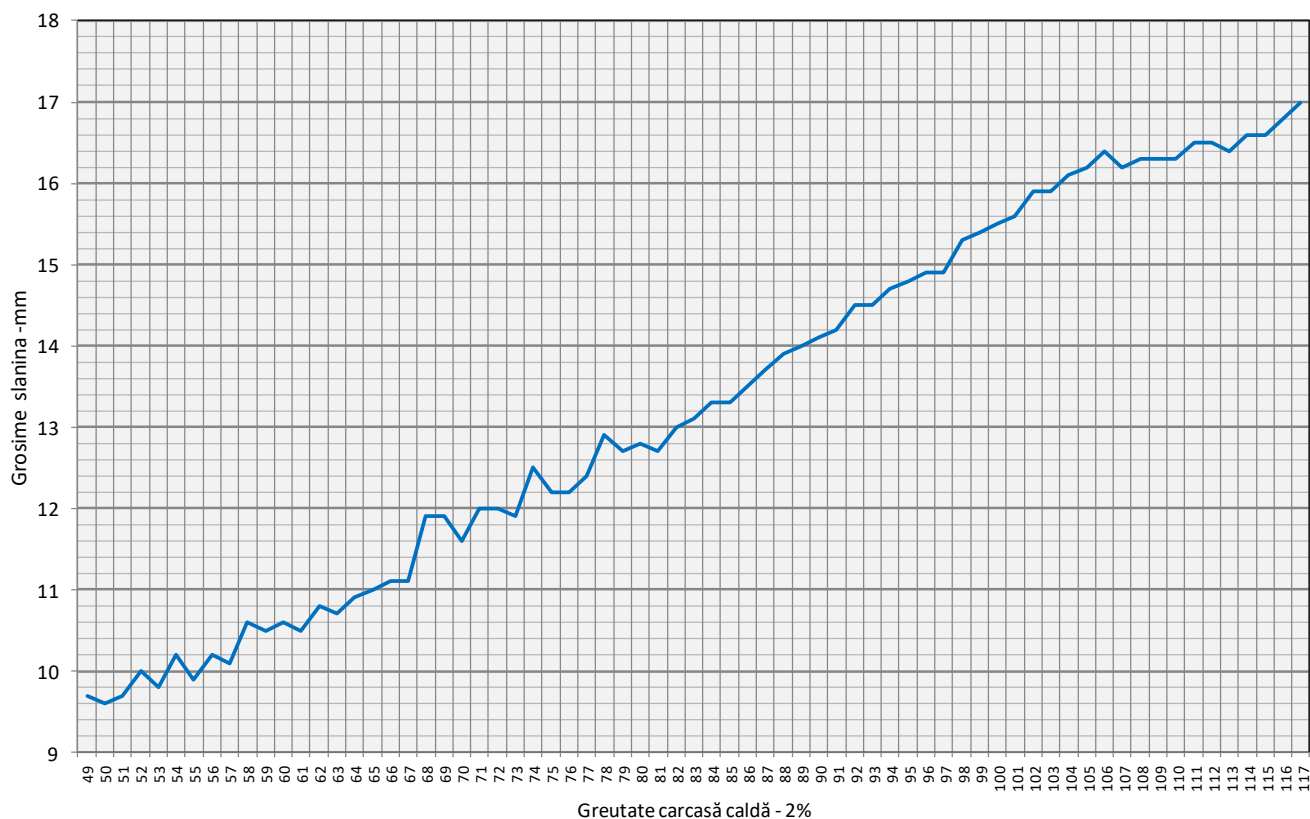
Distribuția conținutului de carne macră a carcaselor clasificate în România în semestrul II 2018 (N = 2,233,964)



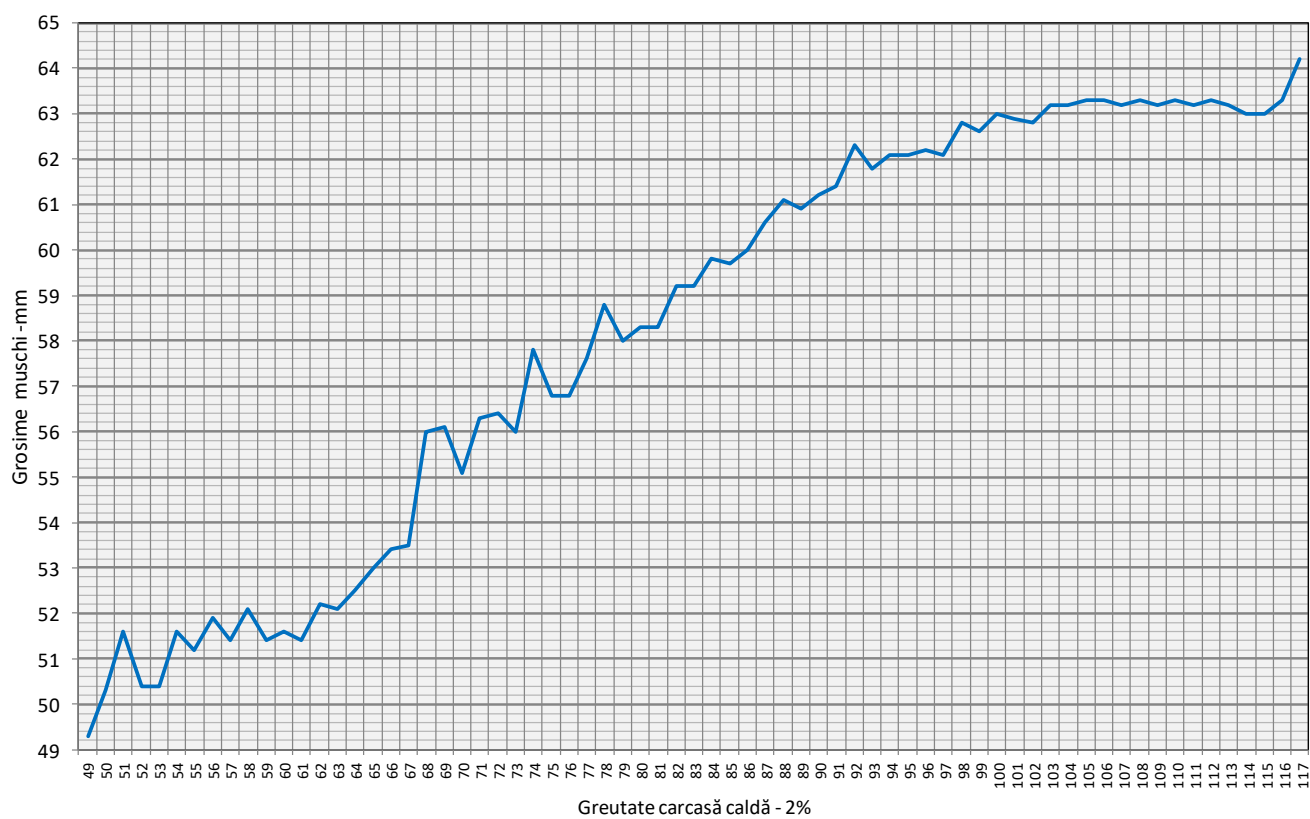
Distribuția greutateii carcaselor clasificate în România în semestrul II 2018 (N =)



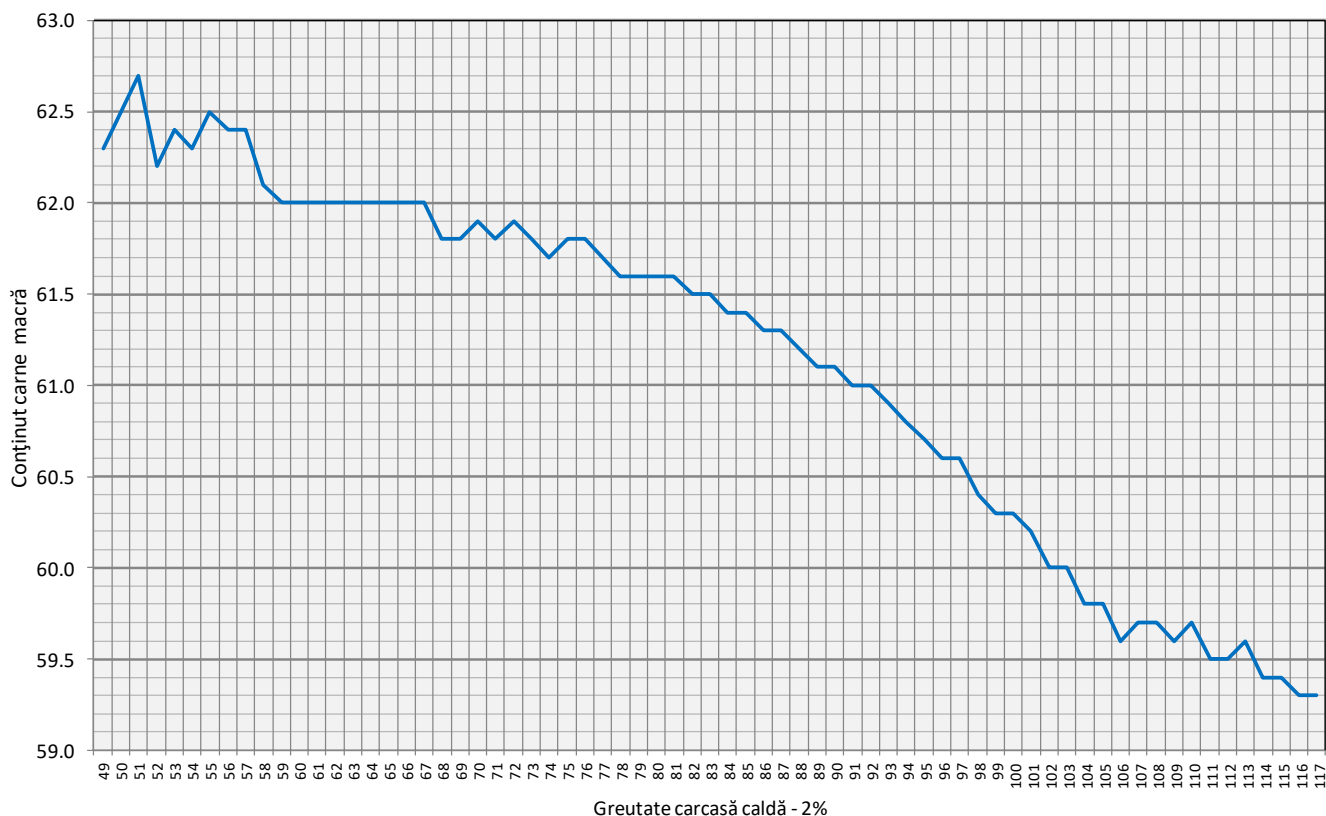
Grosimea slaninii cu echipamentul cu sondă optică Fat-O-Meater în România în funcție de greutatea carcasei calde - 2% în semestrul II 2018 (N = 474,413)



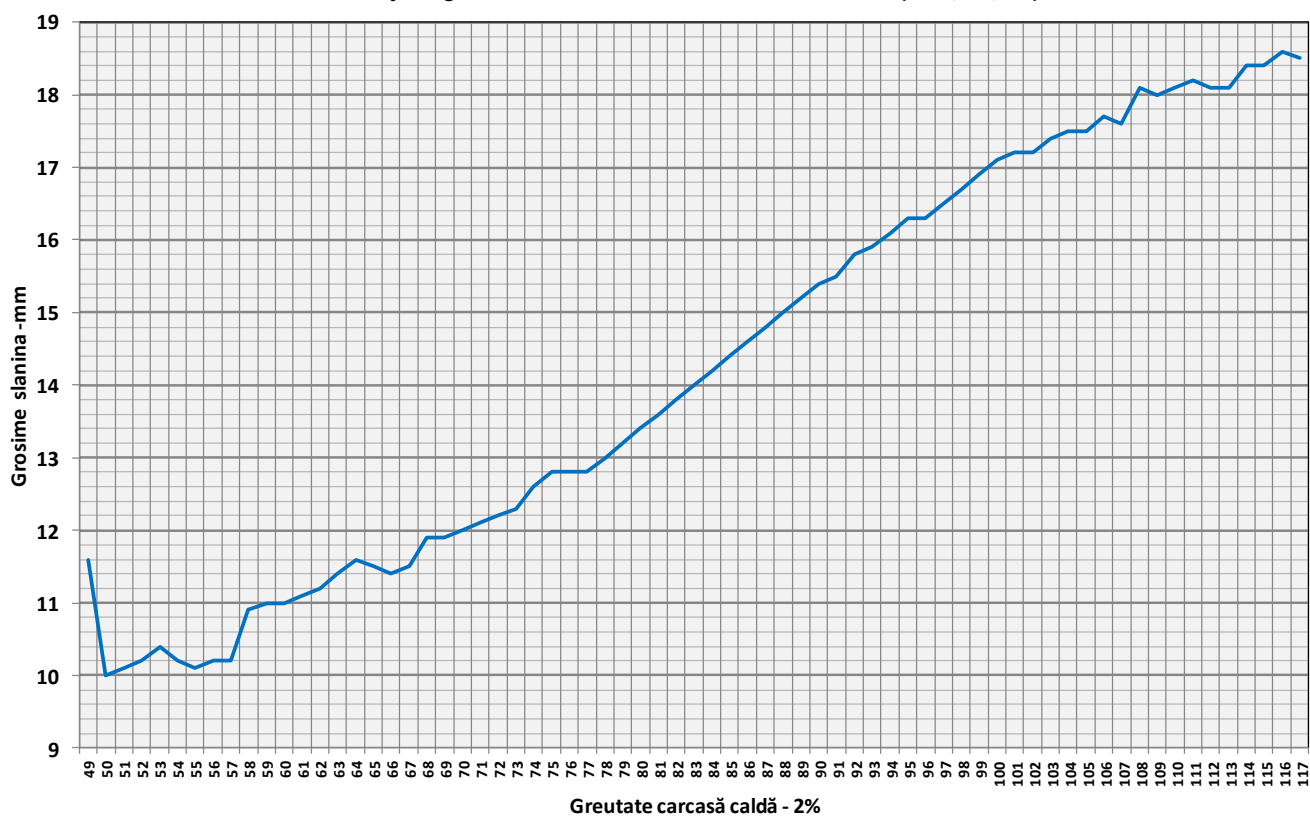
Grosimea muschiului cu echipamentul cu sondă optică Fat-O-Meater în România în funcție de greutatea carcasei calde - 2% în semestrul II 2018 (N = 474,413)



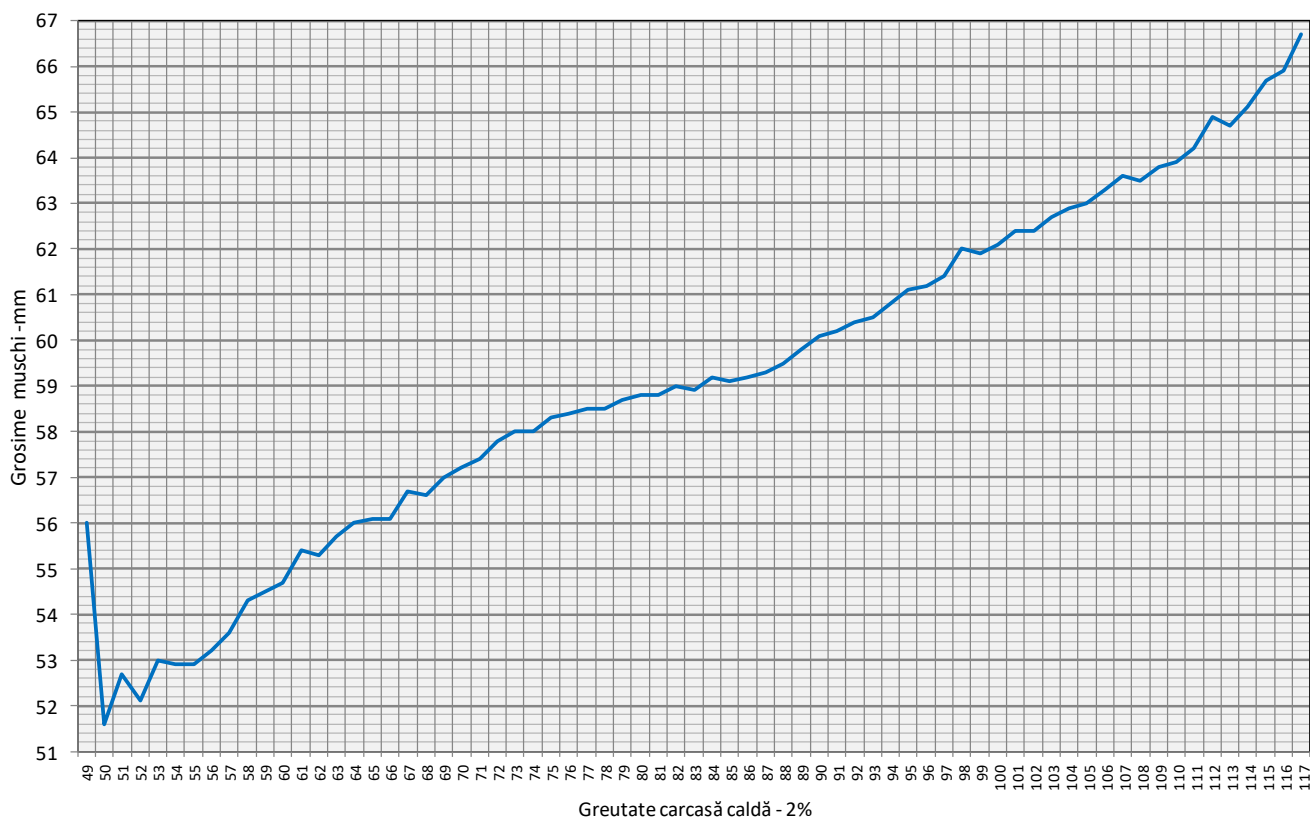
**Conținutul de carne macră cu echipamentul cu sondă optică Fat-O-Meater în România
în funcție de greutatea carcasei calde - 2% în semestrul II 2018 (N = 474,413)**



**Grosimea slaninii cu echipamentul cu sondă optică OptiGrade-Pro în România
în funcție de greutatea carcasei calde - 2% în semestrul II 2018 (N = 1,665,634)**



**Grosimea muschiului cu echipamentul cu sondă optică OptiGrade-Pro în România
în funcție de greutatea carcasei calde - 2% în semestrul II 2018 (N = 1,665,634)**



**Conținutul de carne macră cu echipamentul cu sondă optică OptiGrade-Pro în România
în funcție de greutatea carcasei calde - 2% în semestrul II 2018 (N = 1,665,634)**

