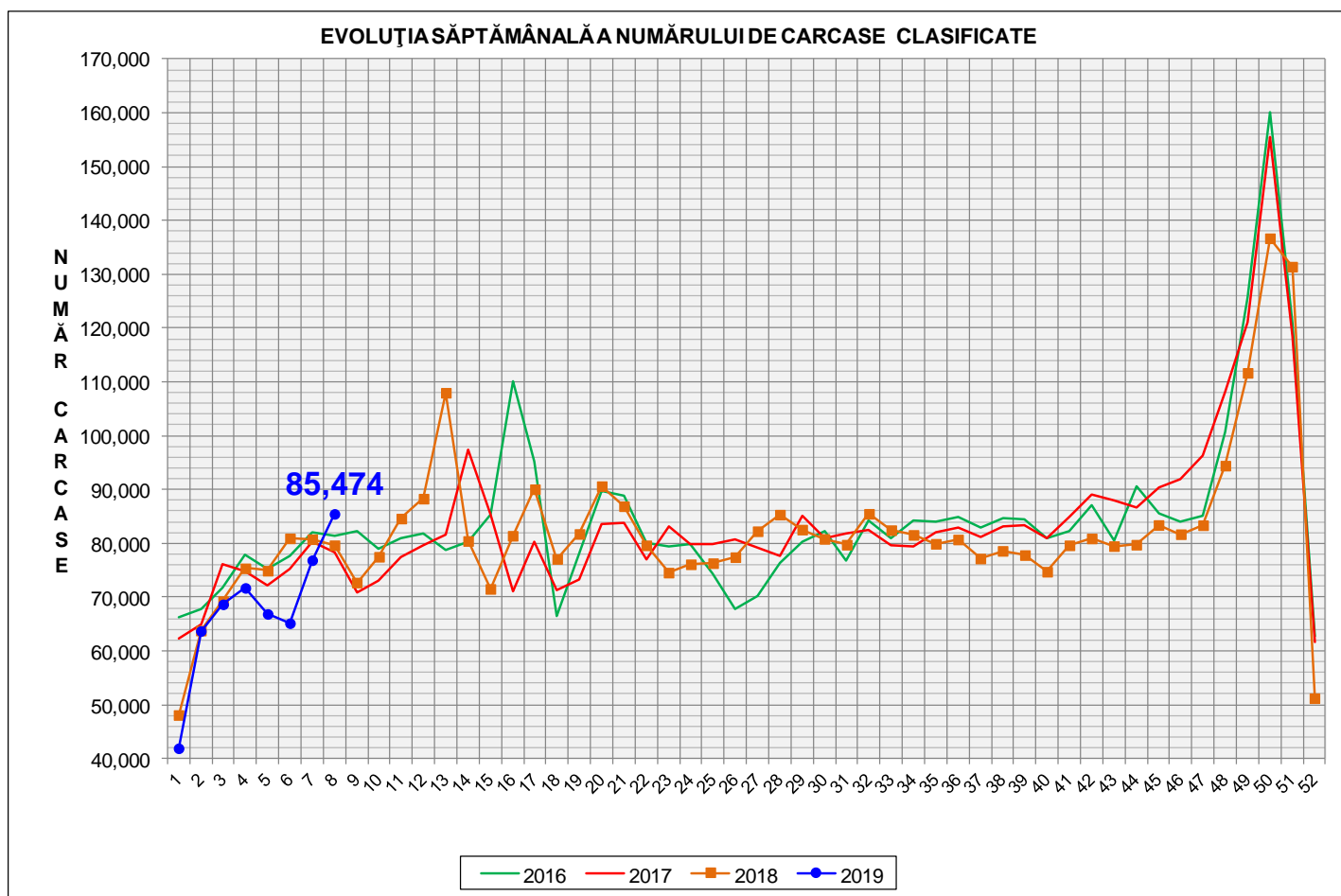


Rezultatele clasificării carcaselor de porcine

Săptămâna 8 (18 – 24 februarie 2019)

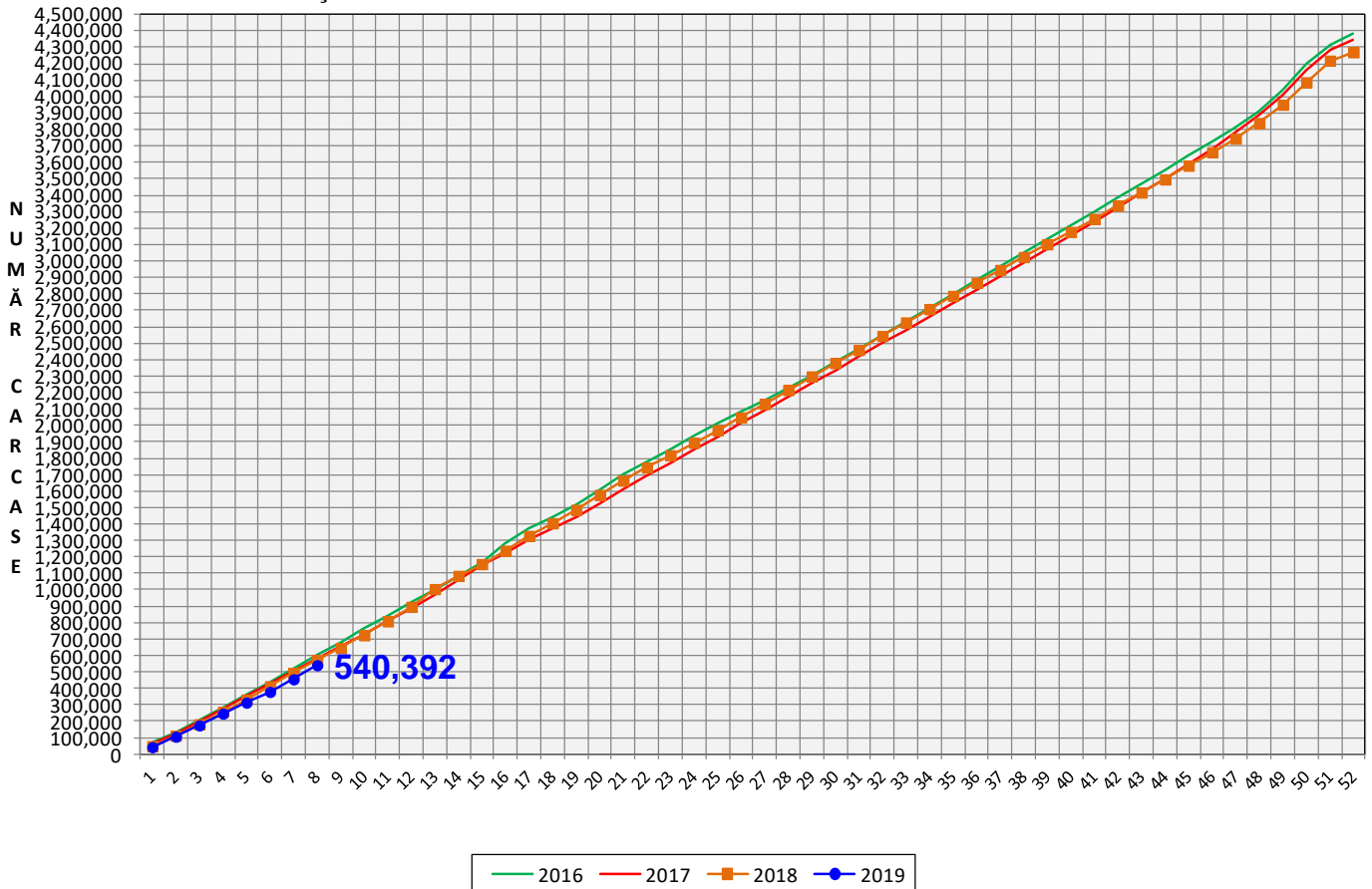


% Modificare	
1 SĂPT	1 AN
11.2%	7.3%

N.B. Culorile coloanelor din diagramele de la pagina 6 sunt în legătură cu grila de prețuri (diagrama referitoare la distribuția conținutului de carne macră a carcaselor clasificate) și cu grila de bonificație și penalizare pentru intervalul de greutate a carcaselor (diagrama referitoare la distribuția greutății carcaselor clasificate).



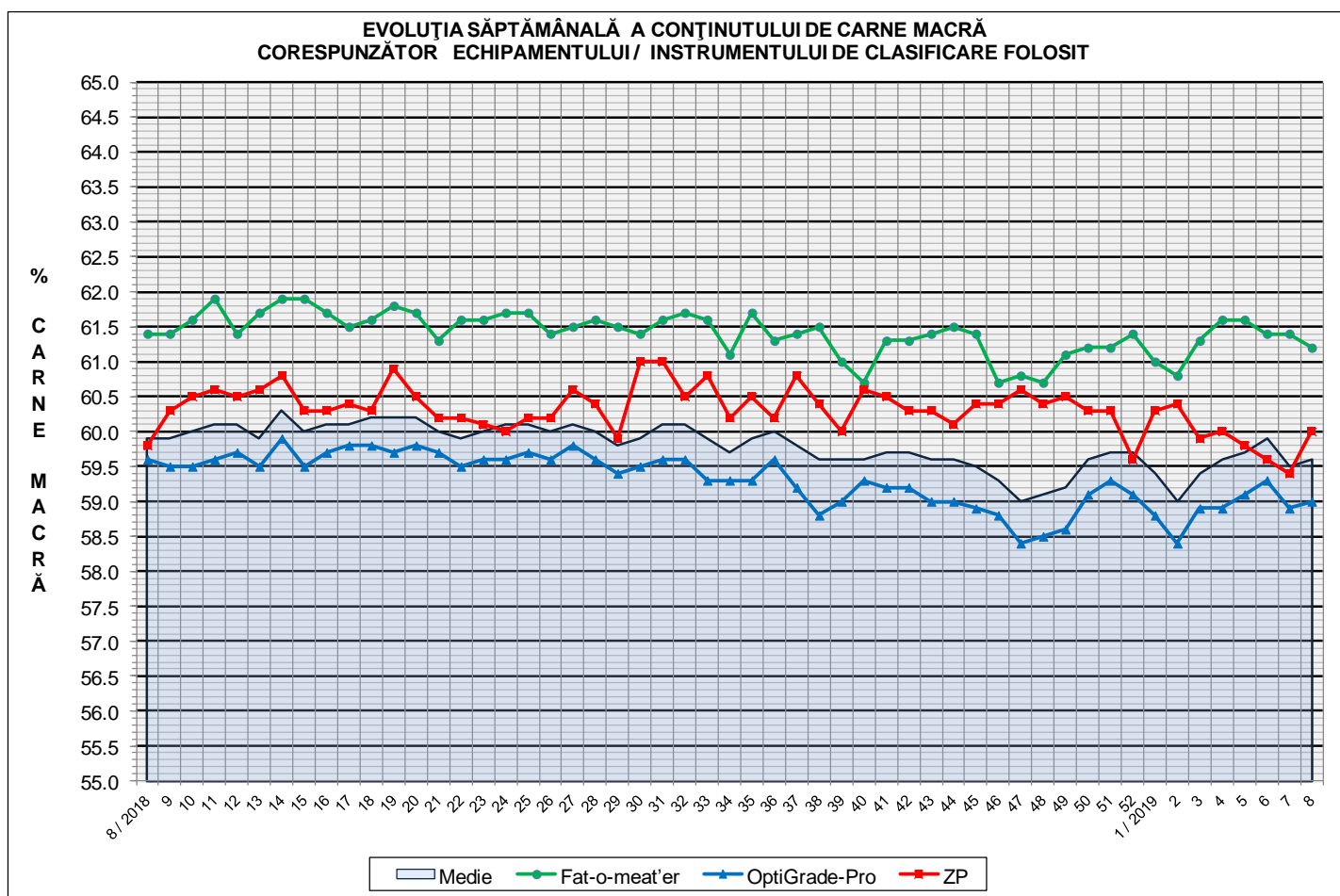
EVOLUȚIA SĂPTĂMÂNALĂ CUMULATIVĂ A NUMĂRULUI DE CARCASE CLASIFICATE



% Modificare
1 AN
-5.7%

Numărul de carcase clasificate în săptămâna 18 - 24 februarie 2019 în funcție de echipamentul / instrumentul folosit

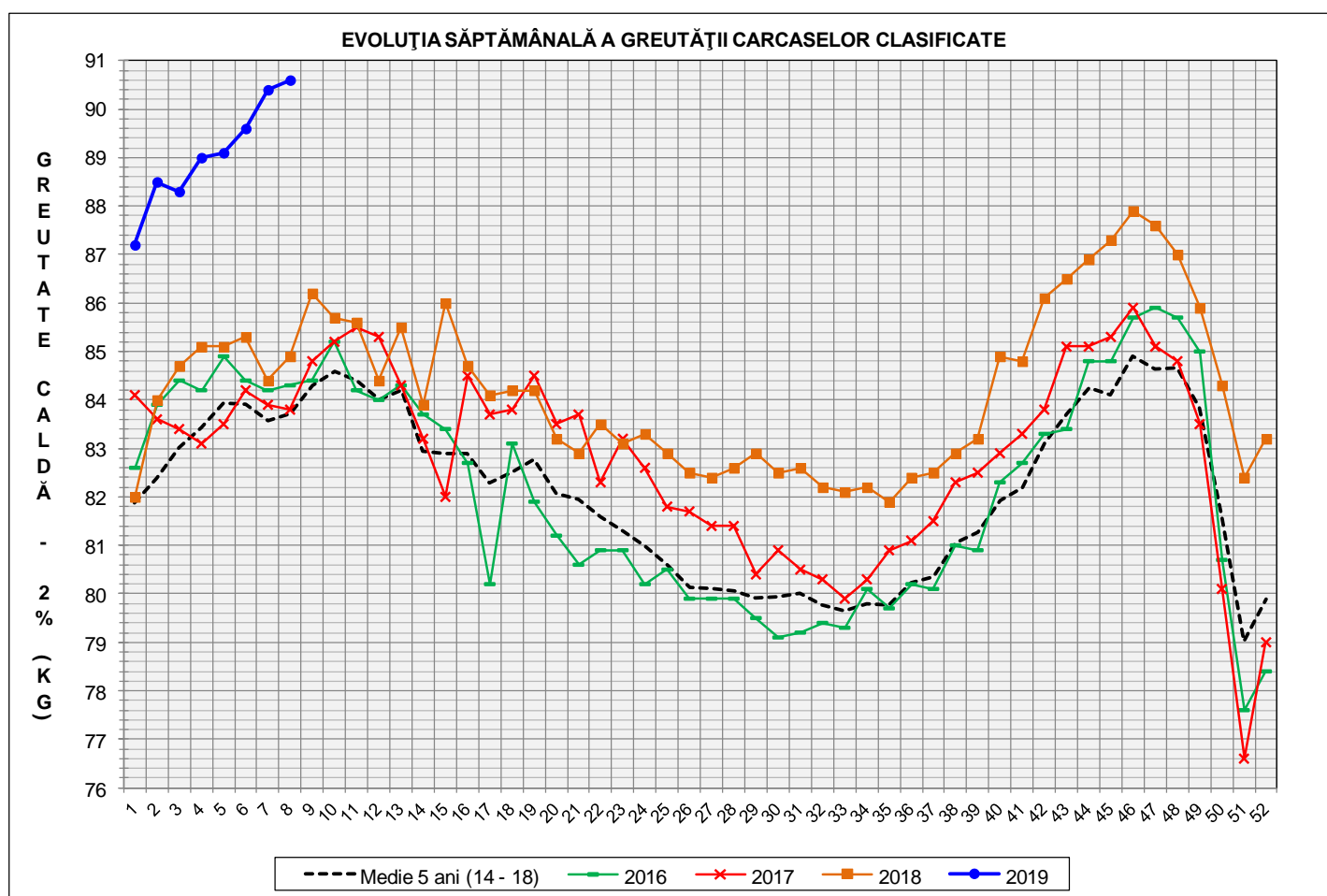
Metoda	Echipament / instrument	Număr carcase	% din total carcase
Sondă Optică	Fat-o-meat'er	20,304	23.75%
	OptiGrade-Pro	62,859	73.54%
ZP	Rigla	2,311	2.70%
TOTAL		85,474	100.00%



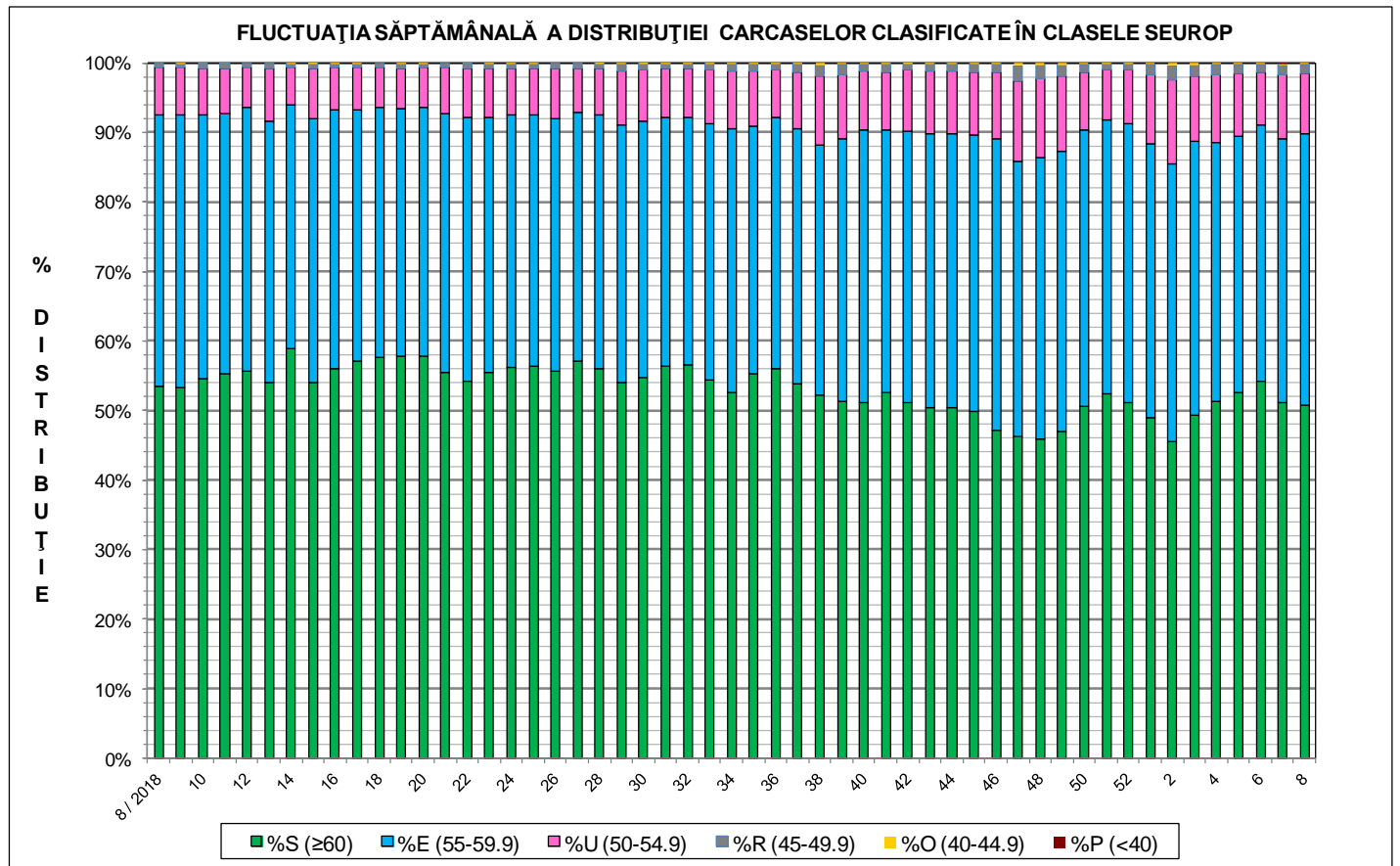
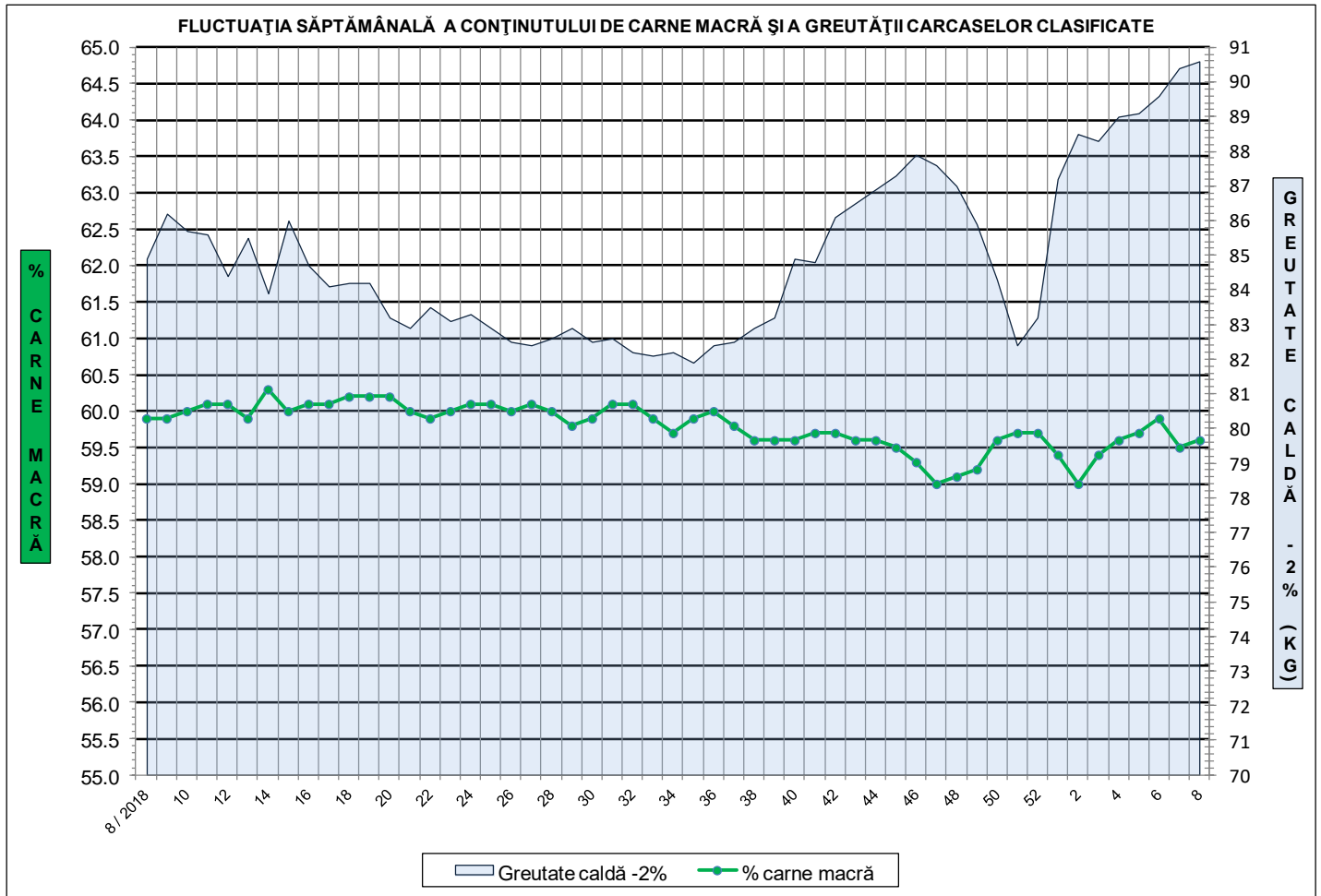


**ÎNCADRAREA ÎN CLASE A CARCASELOR DE PORCINE CLASIFICATE
ÎN SĂPTĂMÂNA 18 - 24 FEBRUARIE 2019**

CLASA	% CARNE MACRĂ	NUMĂR CARCASE	% DIN TOTAL	% CARNE MACRĂ	GREUTATE CALDĂ - 2% (KG)
S	≥ 60	43,417	50.80	62.2	87.5
E	55 - 59.9	33,393	39.07	57.9	93.1
U	50 - 54.9	7,448	8.71	53.1	96.3
R	45 - 49.9	1,056	1.24	48.3	98.0
O	40 - 44.9	133	0.16	43.2	100.6
P	< 40	27	0.03	36.9	109.2
TOTAL		85,474	100.00	59.6	90.6

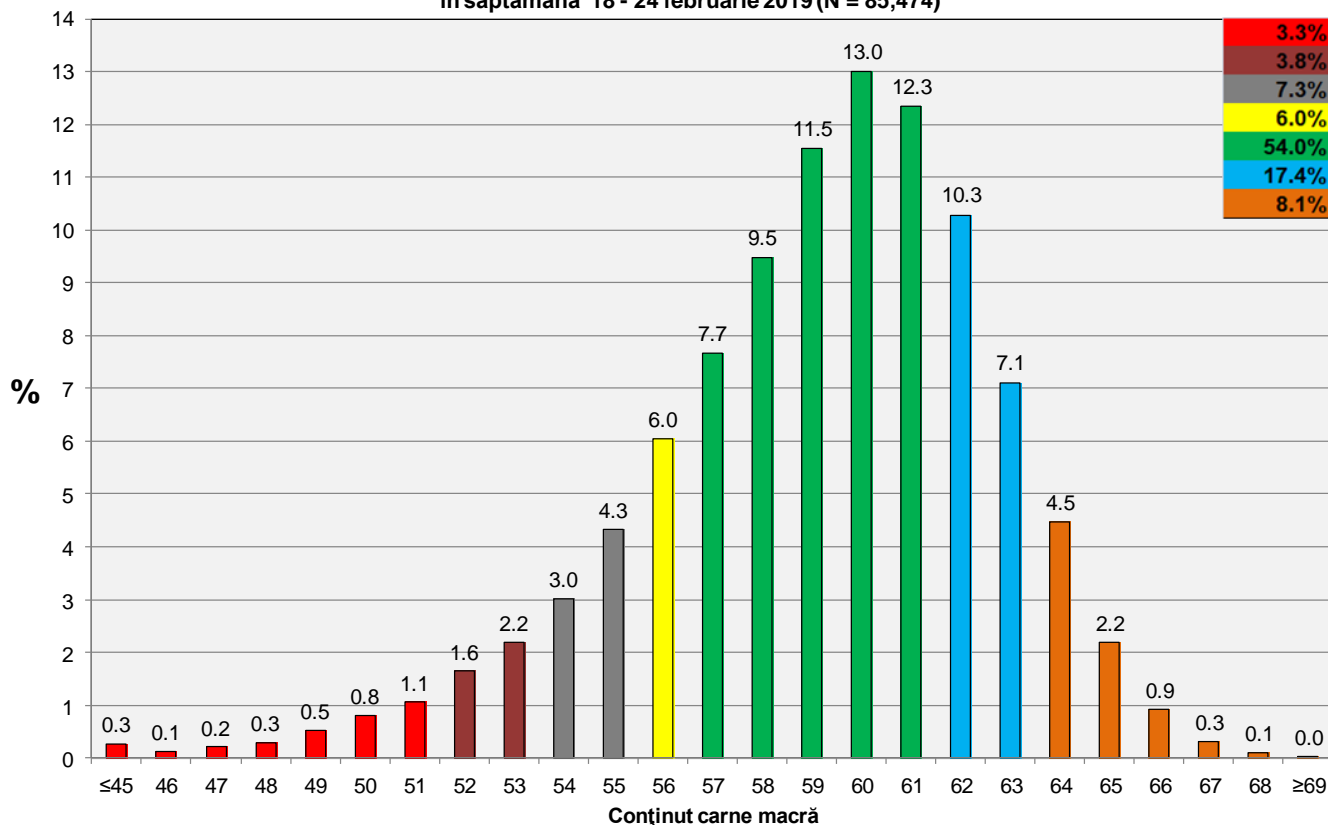


GREUTATE CALDĂ - 2% (KG)	VARIAȚIE			
	1 SĂPT	4 SĂPT	1 AN	MEDIE 5 ANI (2014 - 2018)
90.6	0.2%	1.8%	6.7%	8.2%





**Distribuția conținutului de carne macră a carcaselor clasificate în România
în săptămâna 18 - 24 februarie 2019 (N = 85,474)**



**Distribuția greutății carcaselor clasificate în România
în săptămâna 18 - 24 februarie 2019 (N = 85,474)**

