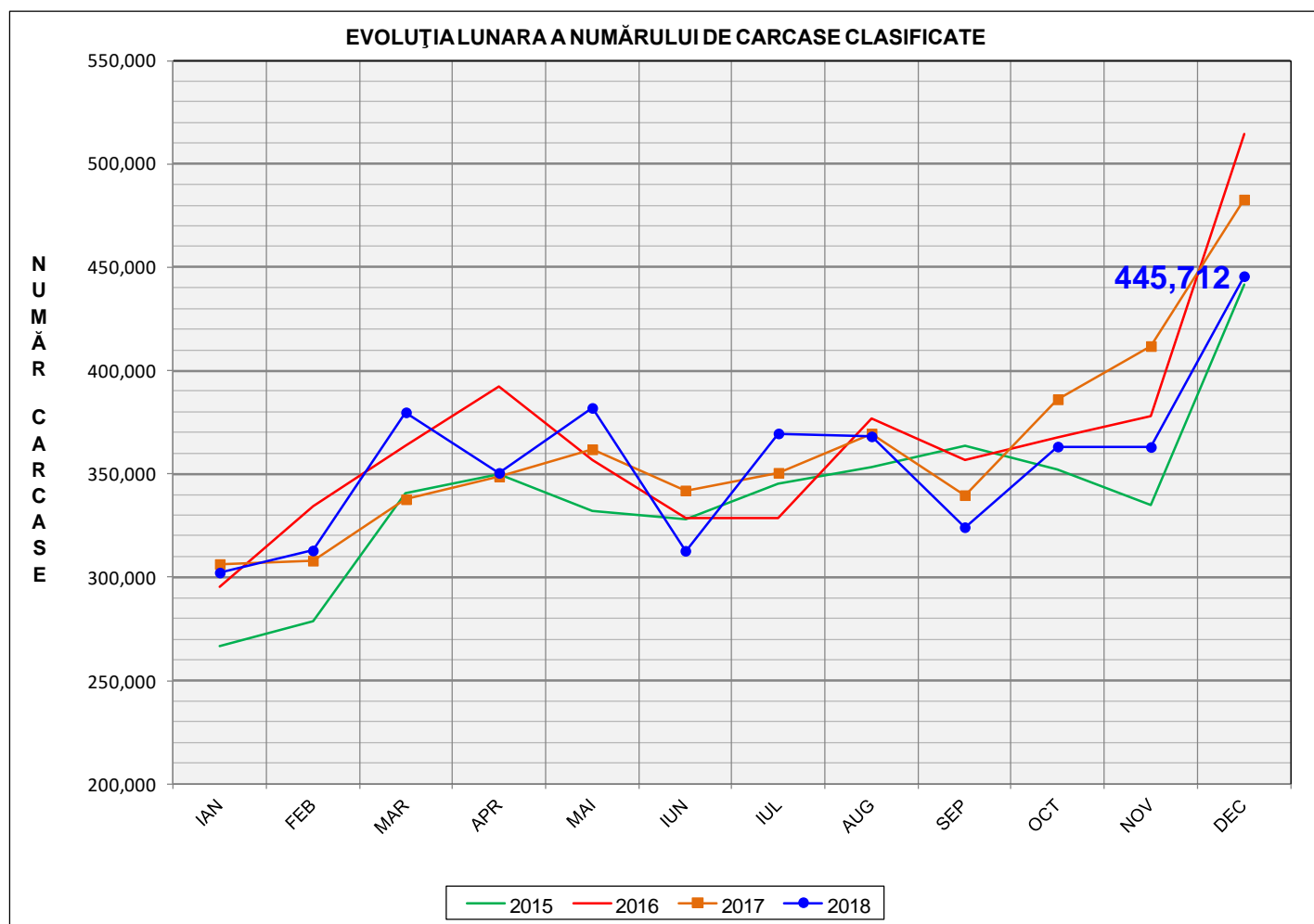


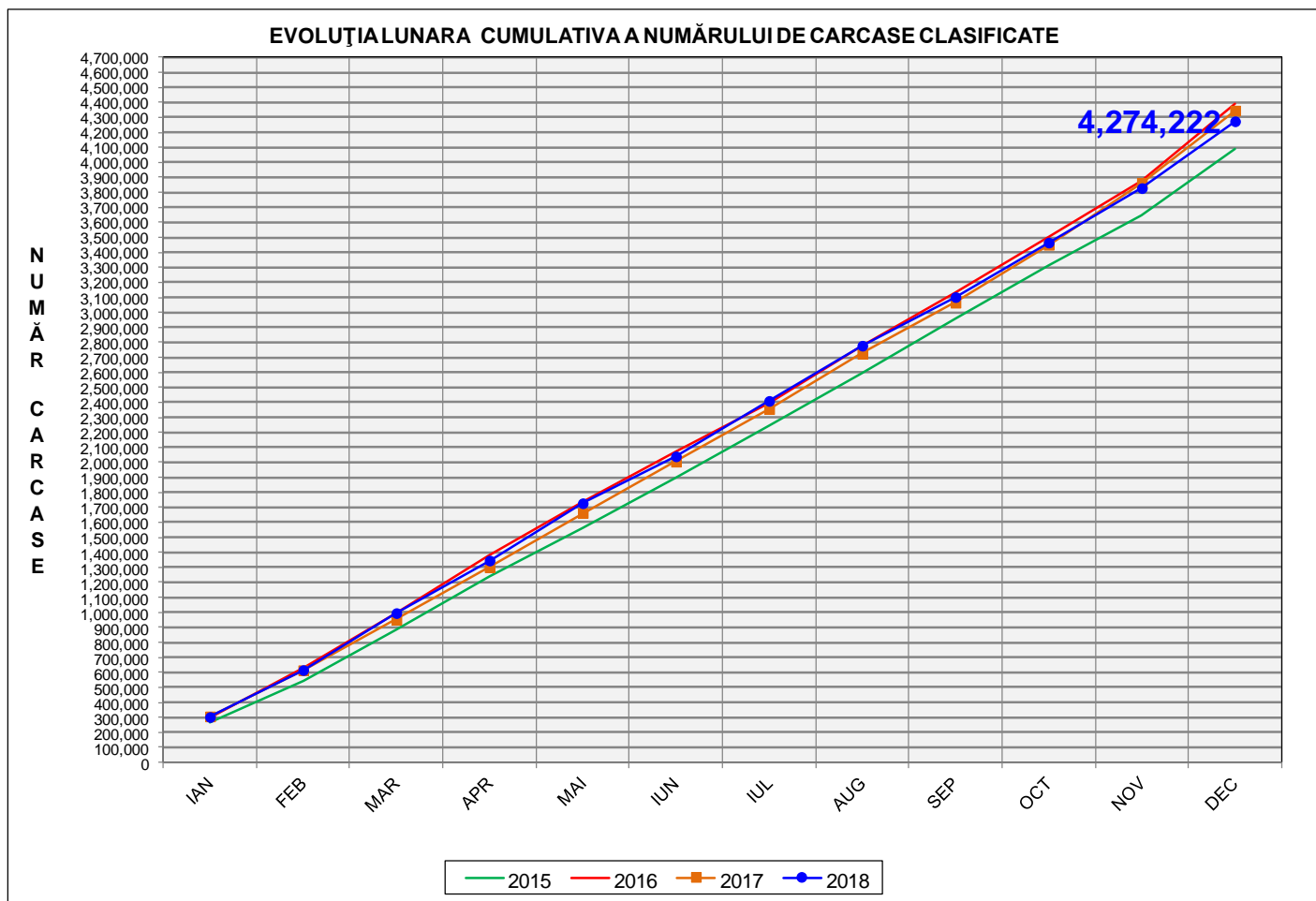
# Rezultatele clasificării carcaselor de porcine

## Decembrie 2018



% Modificare	
1 LUNĂ	1 AN
22.8%	-7.7%

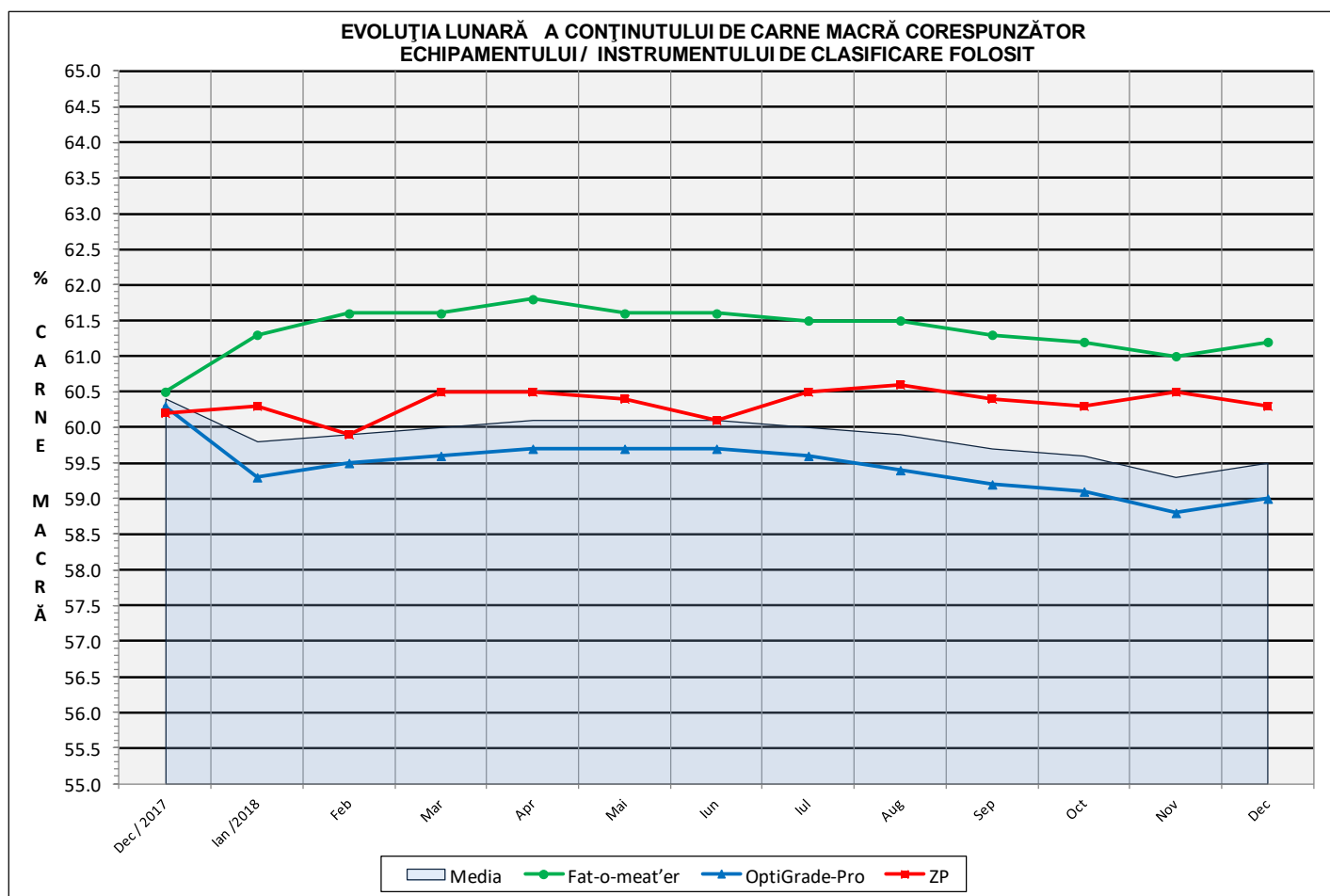
**N.B. Culorile coloanelor din diagrama de la pagina 6 sunt în legătură cu grila de prețuri (diagrama referitoare la distribuția conținutului de carne macră a carcaselor clasificate) și cu grila de bonificație și penalizare pentru intervalul de greutate a carcaselor (diagrama referitoare la distribuția greutății carcaselor clasificate).**



<b>% Modificare</b>
<b>1 AN</b>
<b>-1.6%</b>

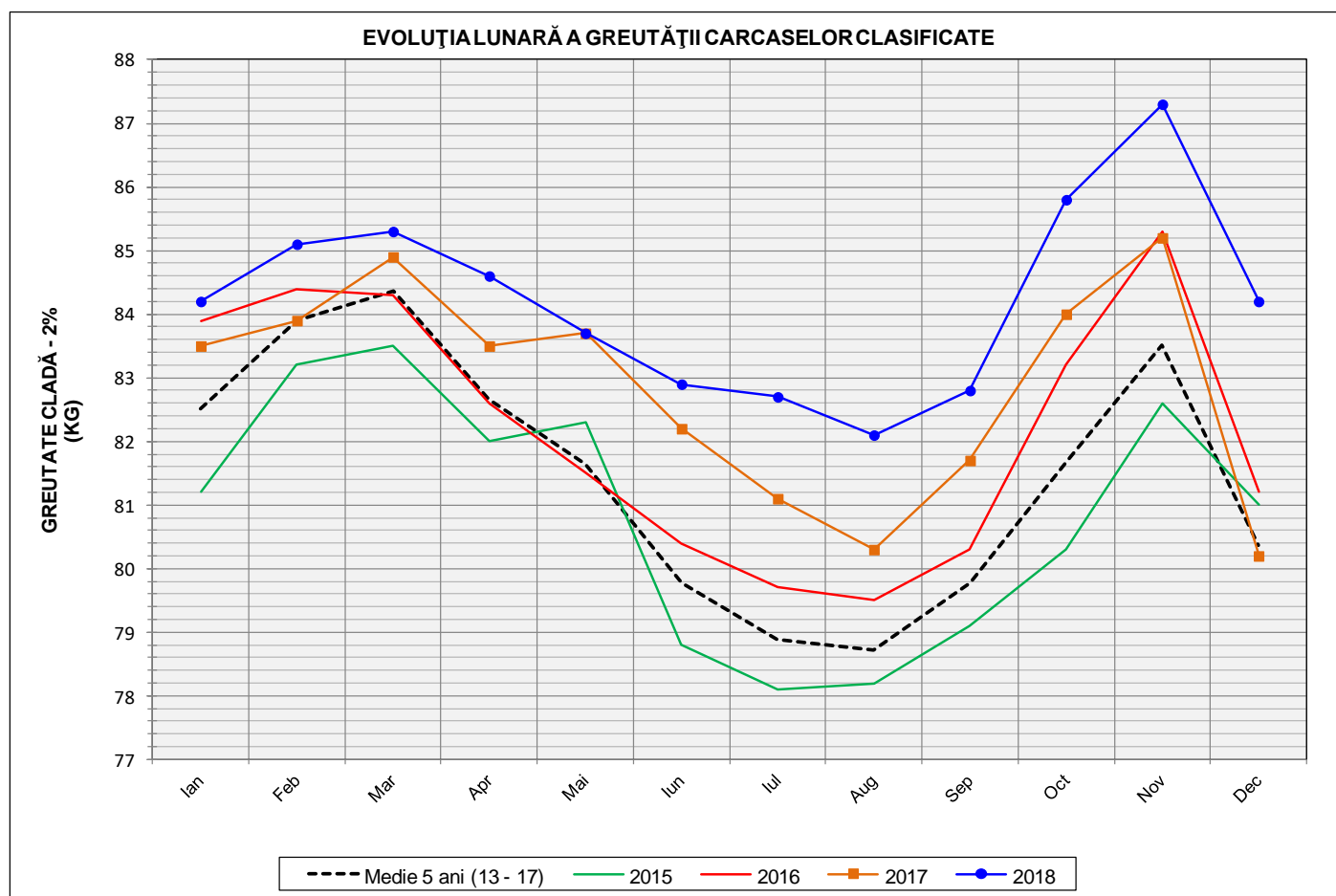
## Numărul de carcase clasificate în luna decembrie 2018 în funcție de echipamentul / instrumentul folosit

Metoda	Echipament / instrument	Număr carcase	% din total carcase
Sondă Optică	Fat-o-meat'er	88,918	19.95%
	OptiGrade-Pro	332,932	74.70%
ZP	Rigla	23,862	5.35%
<b>TOTAL</b>		<b>445,712</b>	<b>100.00%</b>



**ÎNCADRAREA ÎN CLASE A CARCASELOR DE PORCINE  
CLASIFICATE ÎN LUNA DECEMBRIE 2018**

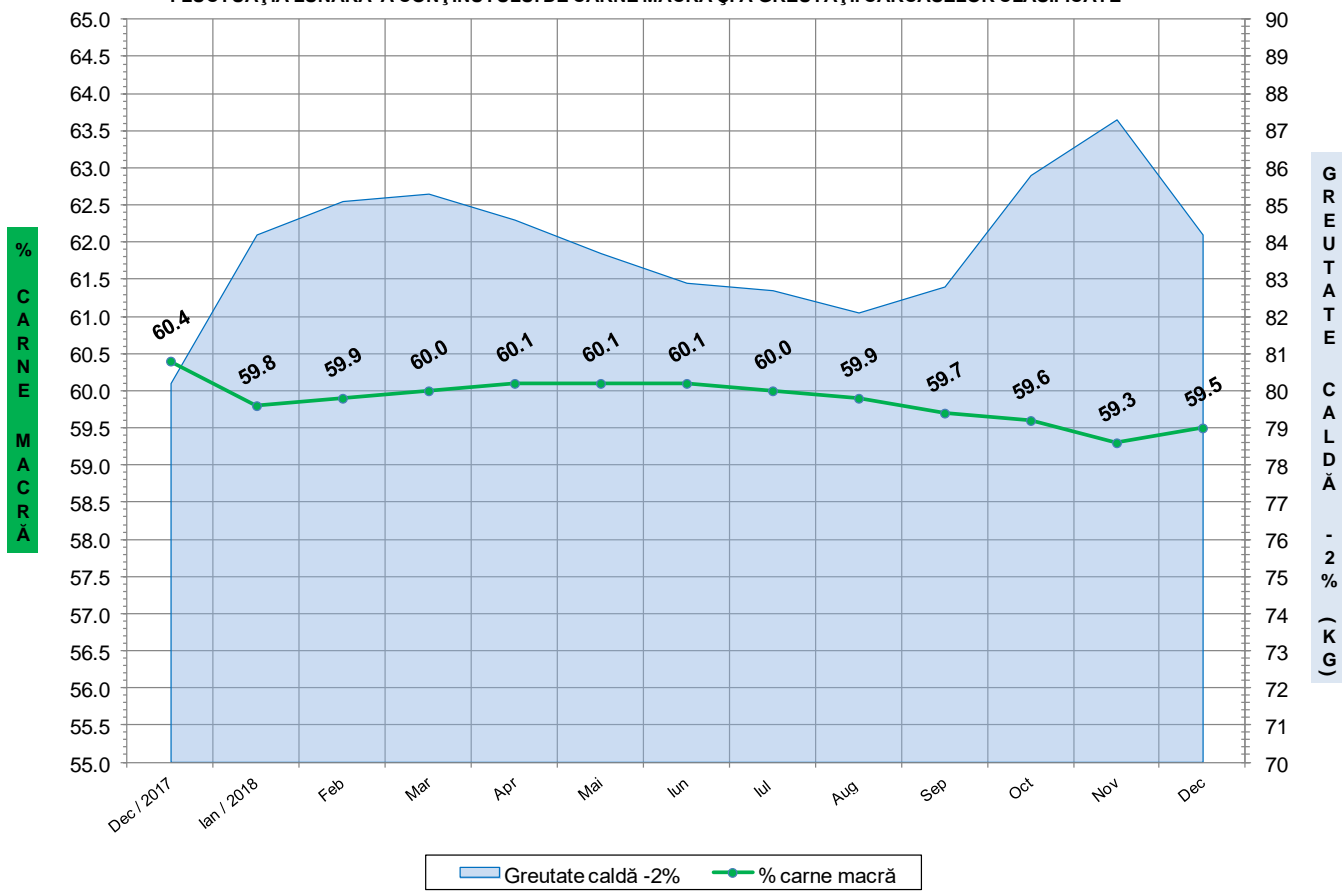
CLASA	% CARNE MACRĂ	NUMĂR	% DIN	% CARNE	GREUTATE
		CARCASE	TOTAL	MACRĂ	CALDĂ - 2% (KG)
<b>S</b>	<b>≥ 60</b>	<b>222,126</b>	<b>49.84</b>	<b>62.2</b>	<b>81.1</b>
<b>E</b>	<b>55 - 59.9</b>	<b>177,977</b>	<b>39.93</b>	<b>57.9</b>	<b>86.2</b>
<b>U</b>	<b>50 - 54.9</b>	<b>39,425</b>	<b>8.85</b>	<b>53.2</b>	<b>90.8</b>
<b>R</b>	<b>45 - 49.9</b>	<b>5,376</b>	<b>1.21</b>	<b>48.2</b>	<b>93.3</b>
<b>O</b>	<b>40 - 44.9</b>	<b>698</b>	<b>0.16</b>	<b>43.2</b>	<b>94.3</b>
<b>P</b>	<b>&lt; 40</b>	<b>110</b>	<b>0.02</b>	<b>36.3</b>	<b>92.1</b>
<b>TOTAL</b>		<b>445,712</b>	<b>100.00</b>	<b>59.5</b>	<b>84.2</b>



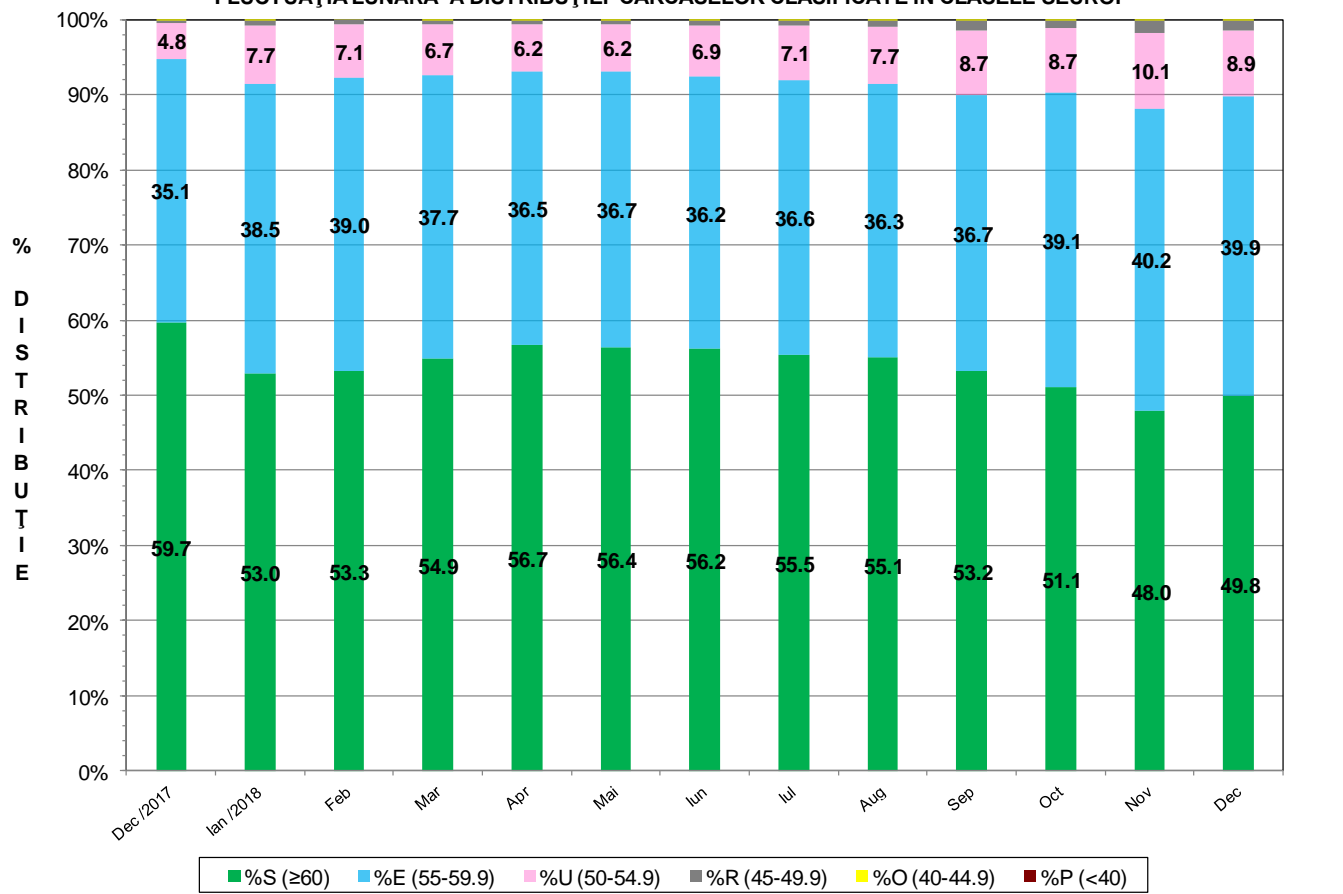
GREUTATE CALDĂ - 2% (KG)	VARIATIE		
	1 LUNĂ	1 AN	MEDIE 5 ANI (2013 - 2017)
<b>84.2</b>	<b>-3.6%</b>	<b>5.0%</b>	<b>4.8%</b>



FLUCTUAȚIA LUNARĂ A CONȚINUTULUI DE CARNE MACRĂ ȘI A GREUTĂȚII CARCASELOR CLASIFICATE

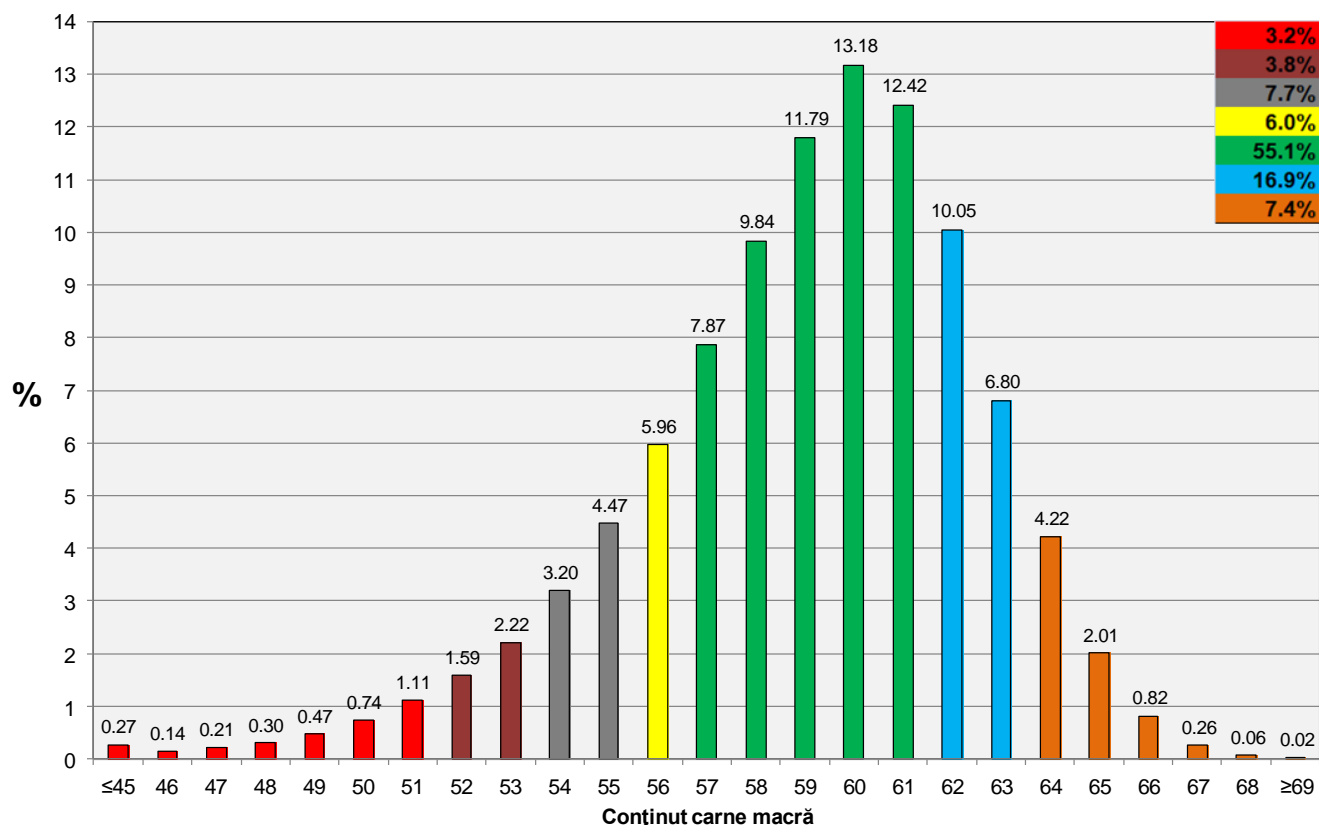


FLUCTUAȚIA LUNARĂ A DISTRIBUȚIEI CARCASELOR CLASIFICATE ÎN CLASELE SEUROP





**Distribuția carcaselor clasificate în România în luna decembrie 2018 (N = 445,712)**



**Distribuția greutatei carcaselor clasificate în România în luna decembrie 2018 (N = 445,712)**

