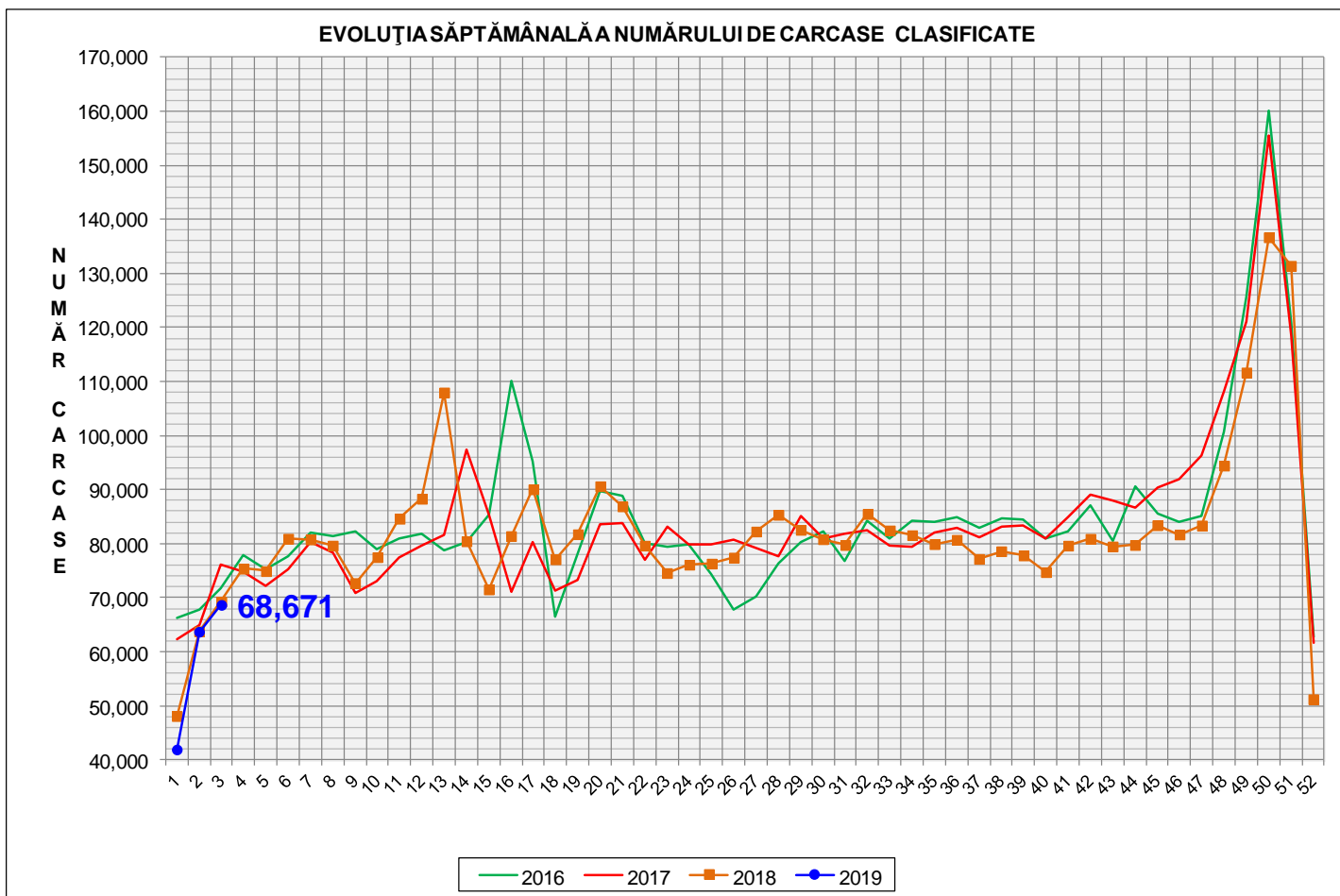




# Rezultatele clasificării carcaselor de porcine

## Săptămâna 3 (14 – 20 ianuarie 2019)

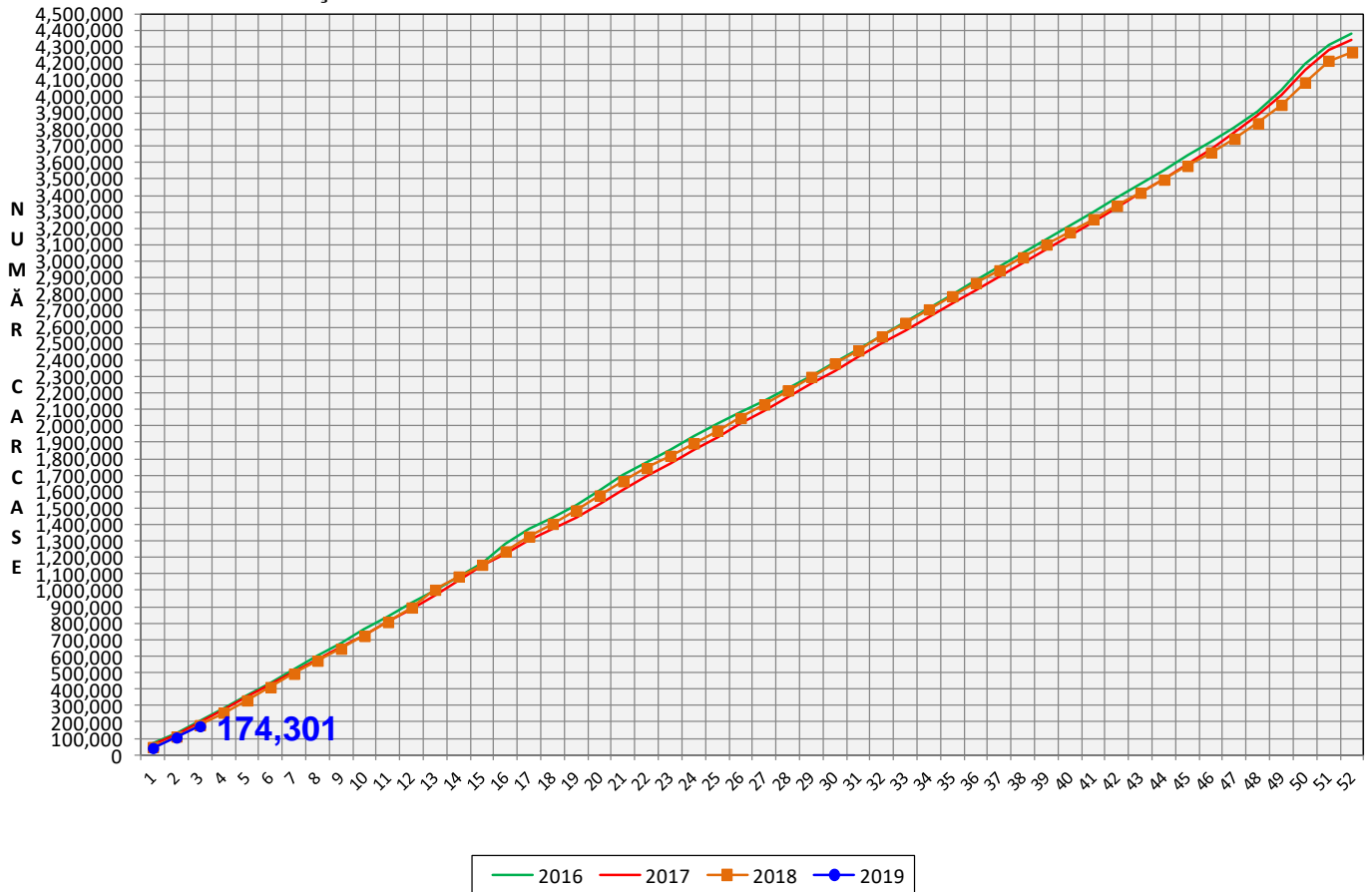


% Modificare	
1 SĂPT	1 AN
7.8%	-0.9%

**N.B. Culoarele coloanelor din diagramele de la pagina 6 sunt în legătură cu grila de prețuri (diagrama referitoare la distribuția conținutului de carne macră a carcaselor clasificate) și cu grila de bonificație și penalizare pentru intervalul de greutate a carcaselor (diagrama referitoare la distribuția greutății carcaselor clasificate).**



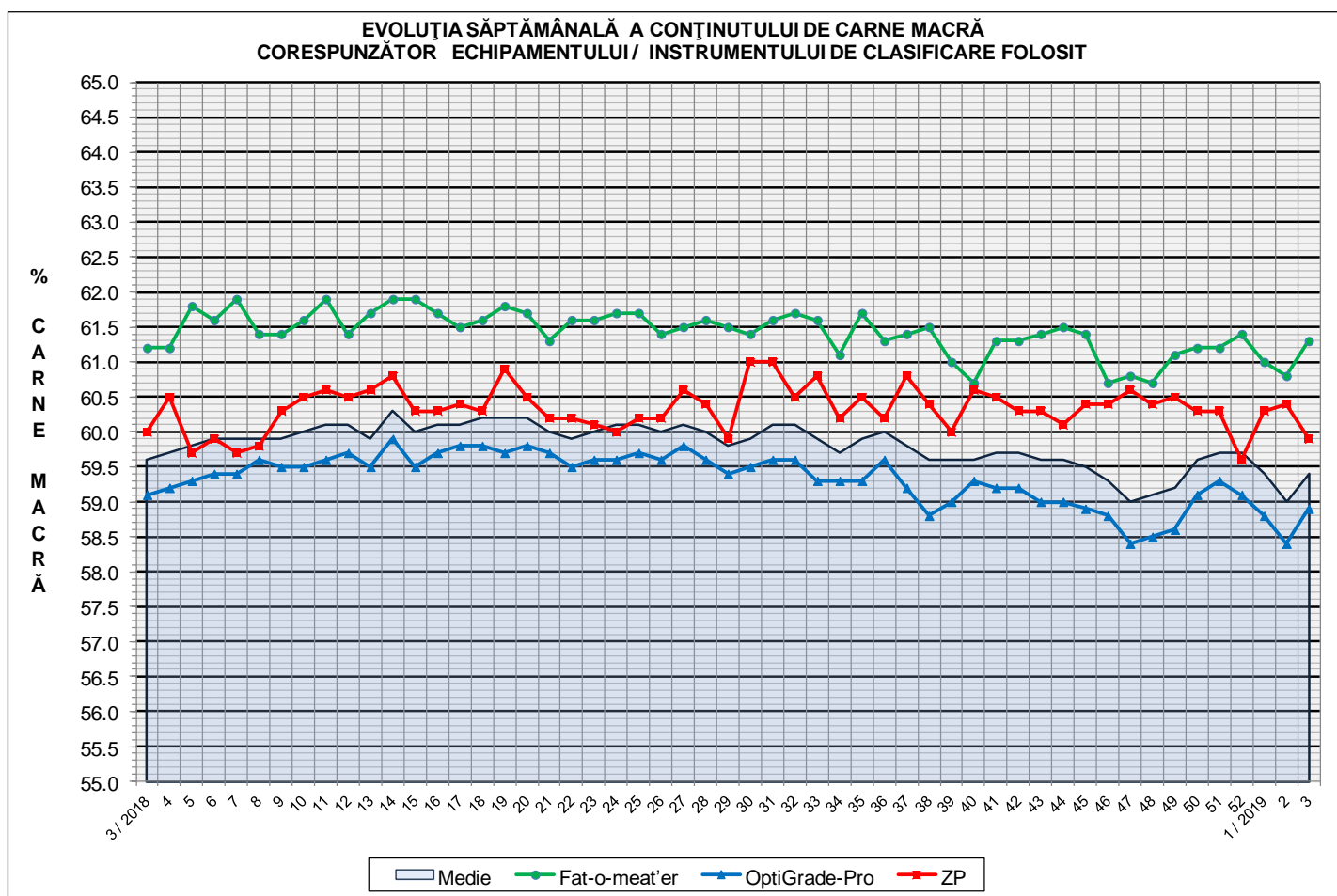
EVOLUȚIA SĂPTĂMÂNALĂ CUMULATIVĂ A NUMĂRULUI DE CARCASE CLASIFICATE



% Modificare
1 AN
-3.8%

## Numărul de carcase clasificate în săptămâna 14 - 20 ianuarie 2019 în funcție de echipamentul / instrumentul folosit

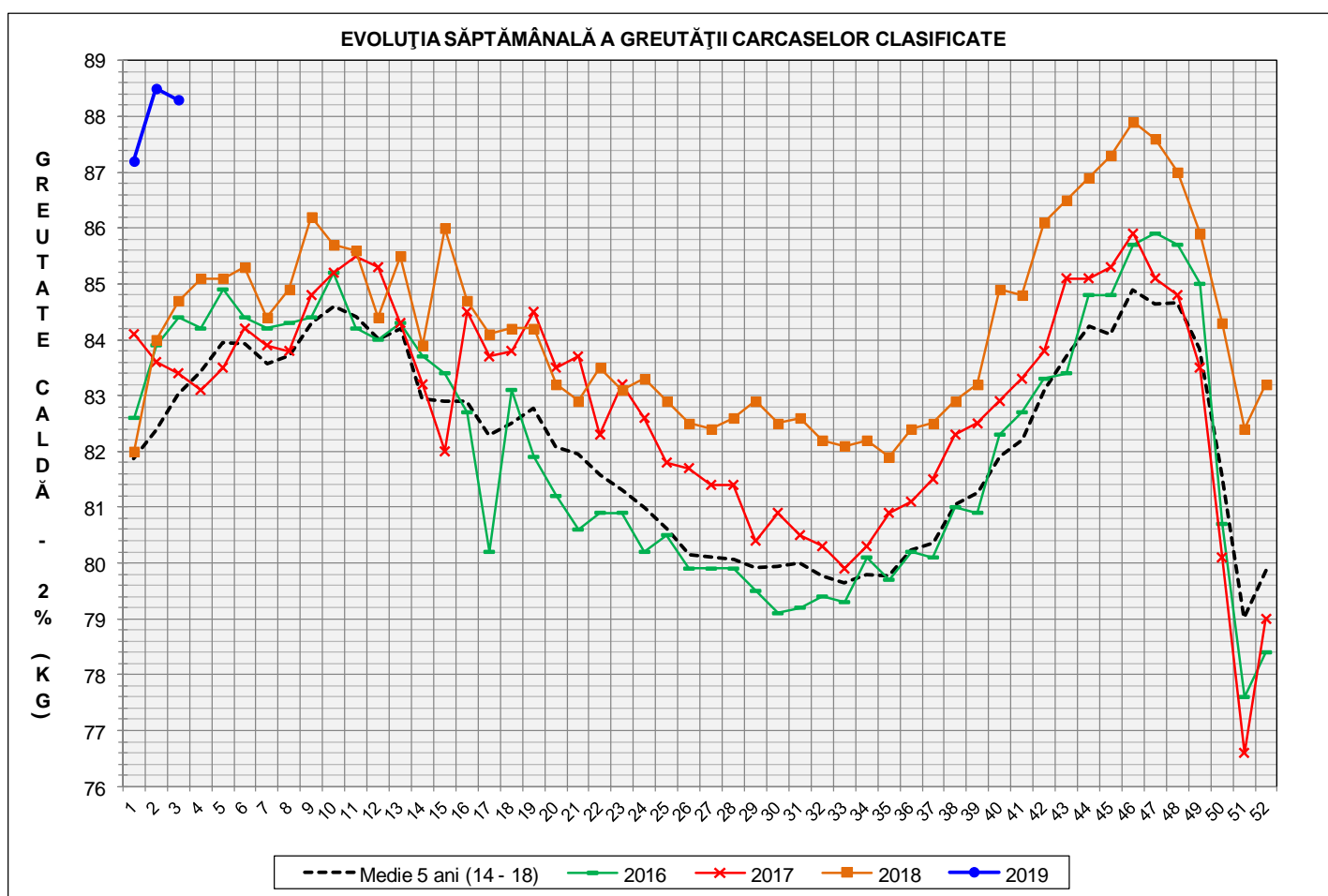
Metoda	Echipament / instrument	Număr carcase	% din total carcase
Sondă Optică	Fat-o-meat'er	13,694	19.94%
	OptiGrade-Pro	52,643	76.66%
ZP	Rigla	2,334	3.40%
<b>TOTAL</b>		<b>68,671</b>	<b>100.00%</b>



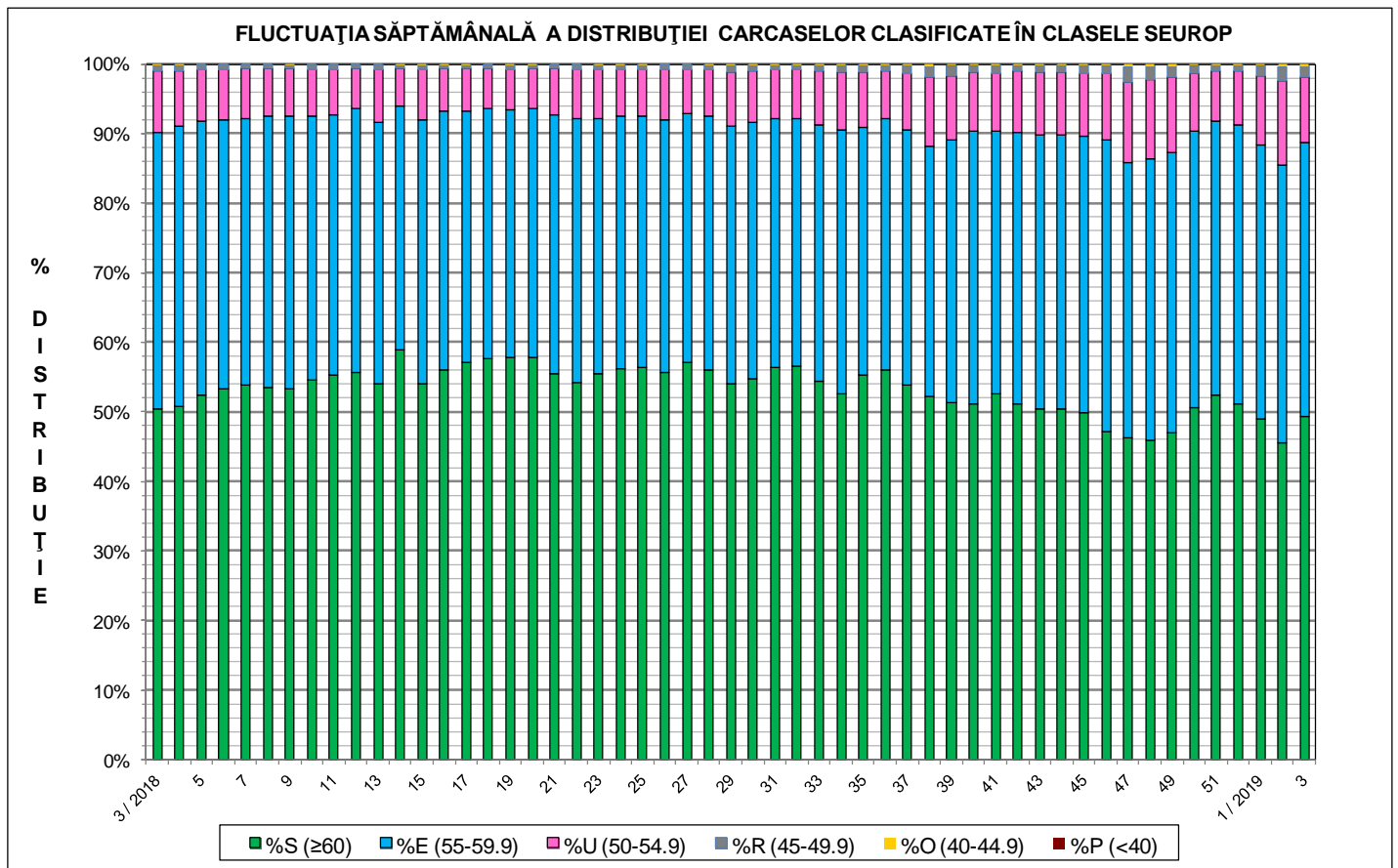
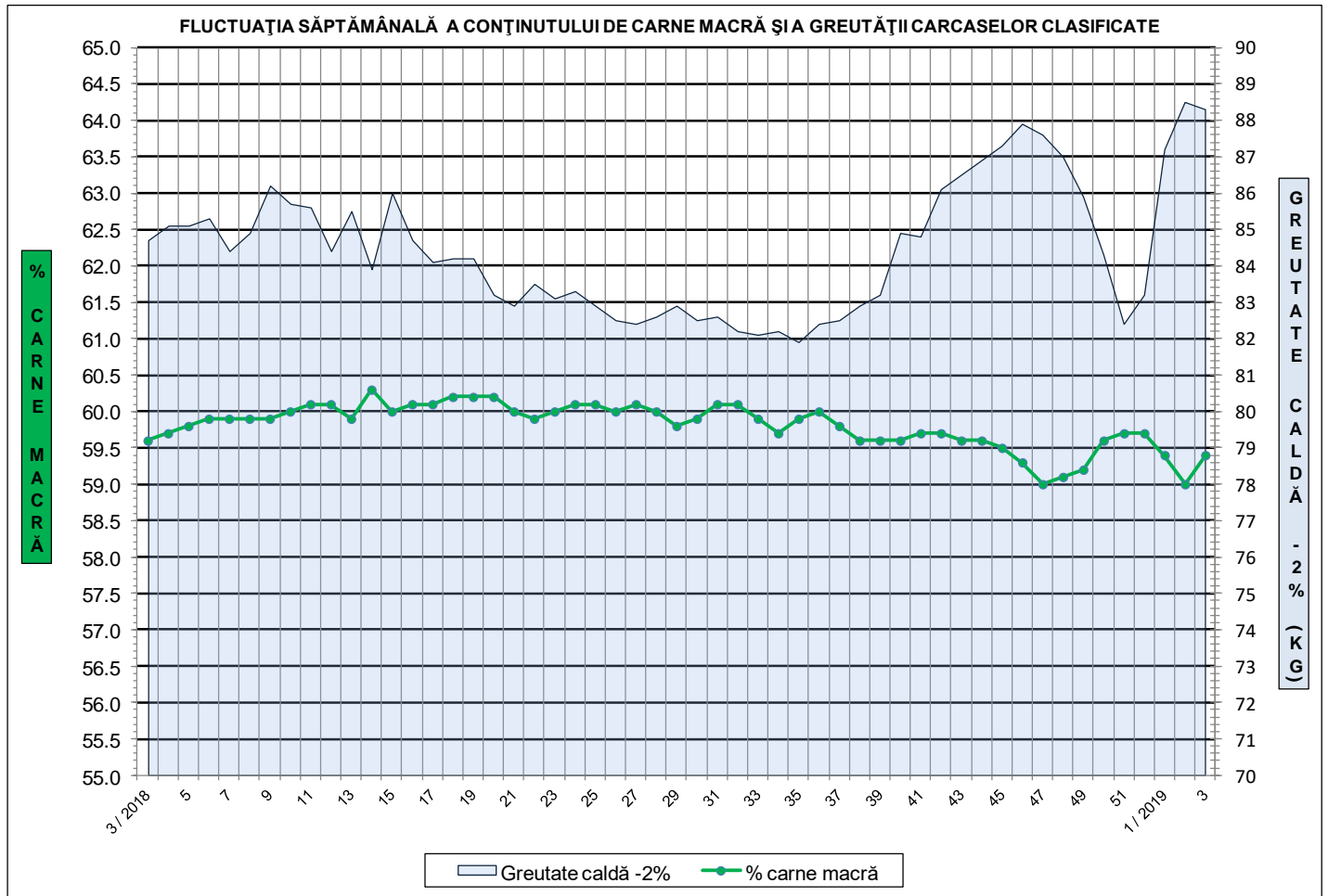


**ÎNCADRAREA ÎN CLASE A CARCASELOR DE PORCINE CLASIFICATE  
ÎN SĂPTĂMÂNA 14 - 20 IANUARIE 2019**

CLASA	% CARNE MACRĂ	NUMĂR CARCASE	% DIN TOTAL	% CARNE MACRĂ	GREUTATE CALDĂ - 2% (KG)
<b>S</b>	<b>≥ 60</b>	<b>33,924</b>	<b>49.40</b>	<b>62.2</b>	<b>84.4</b>
<b>E</b>	<b>55 - 59.9</b>	<b>26,969</b>	<b>39.27</b>	<b>57.9</b>	<b>90.8</b>
<b>U</b>	<b>50 - 54.9</b>	<b>6,562</b>	<b>9.56</b>	<b>53.1</b>	<b>95.7</b>
<b>R</b>	<b>45 - 49.9</b>	<b>1,009</b>	<b>1.47</b>	<b>48.2</b>	<b>97.2</b>
<b>O</b>	<b>40 - 44.9</b>	<b>169</b>	<b>0.25</b>	<b>42.9</b>	<b>99.7</b>
<b>P</b>	<b>&lt; 40</b>	<b>38</b>	<b>0.06</b>	<b>36.4</b>	<b>105.5</b>
<b>TOTAL</b>		<b>68,671</b>	<b>100.00</b>	<b>59.4</b>	<b>88.3</b>

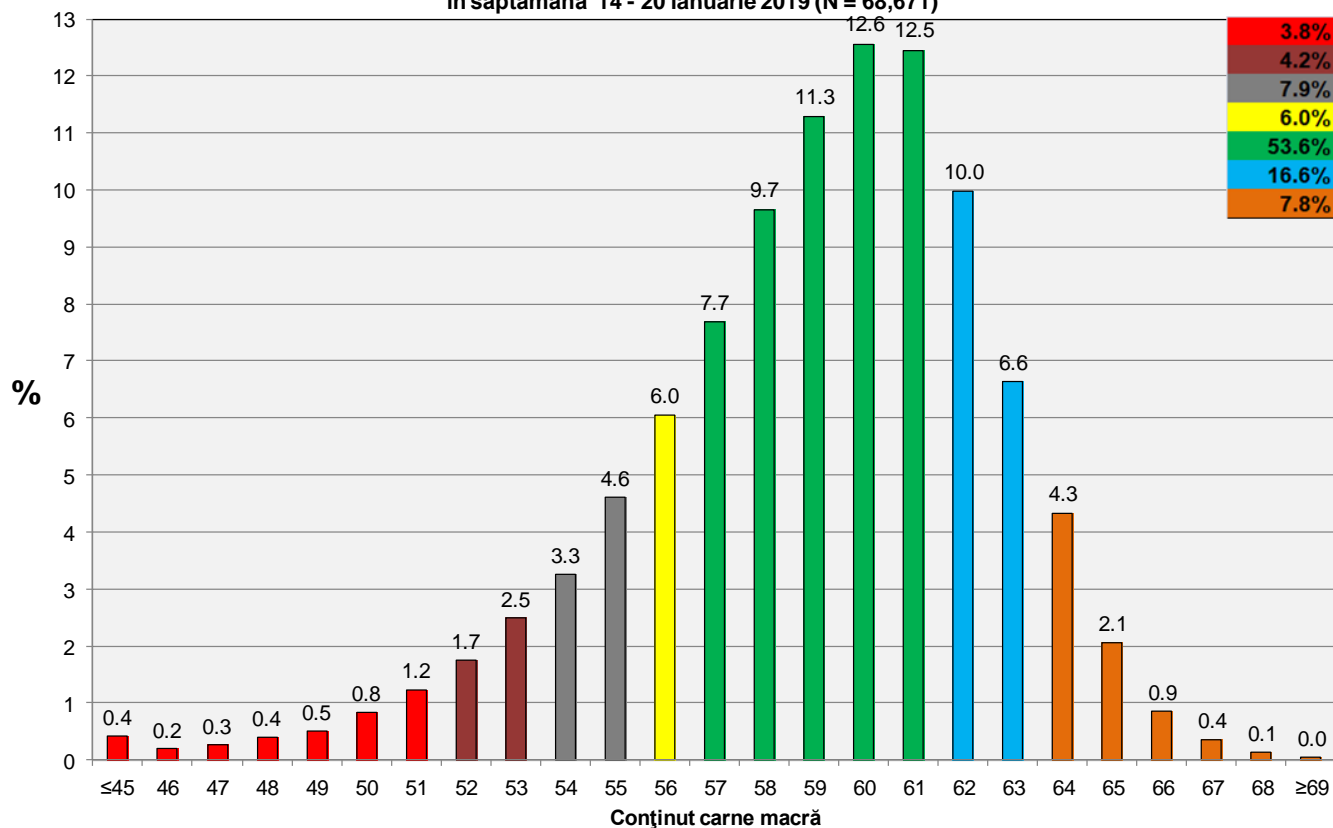


<b>GREUTATE CALDĂ - 2% (KG)</b>	<b>VARIAȚIE</b>			
	<b>1 SĂPT</b>	<b>4 SĂPT</b>	<b>1 AN</b>	<b>MEDIE 5 ANI (2014 - 2018)</b>
<b>88.3</b>	<b>-0.2%</b>	<b>7.2%</b>	<b>4.3%</b>	<b>6.4%</b>





**Distribuția conținutului de carne macră a carcaselor clasificate în România  
în săptămâna 14 - 20 ianuarie 2019 (N = 68,671)**



**Distribuția greutății carcaselor clasificate în România  
în săptămâna 14 - 20 ianuarie 2019 (N = 68,671)**

