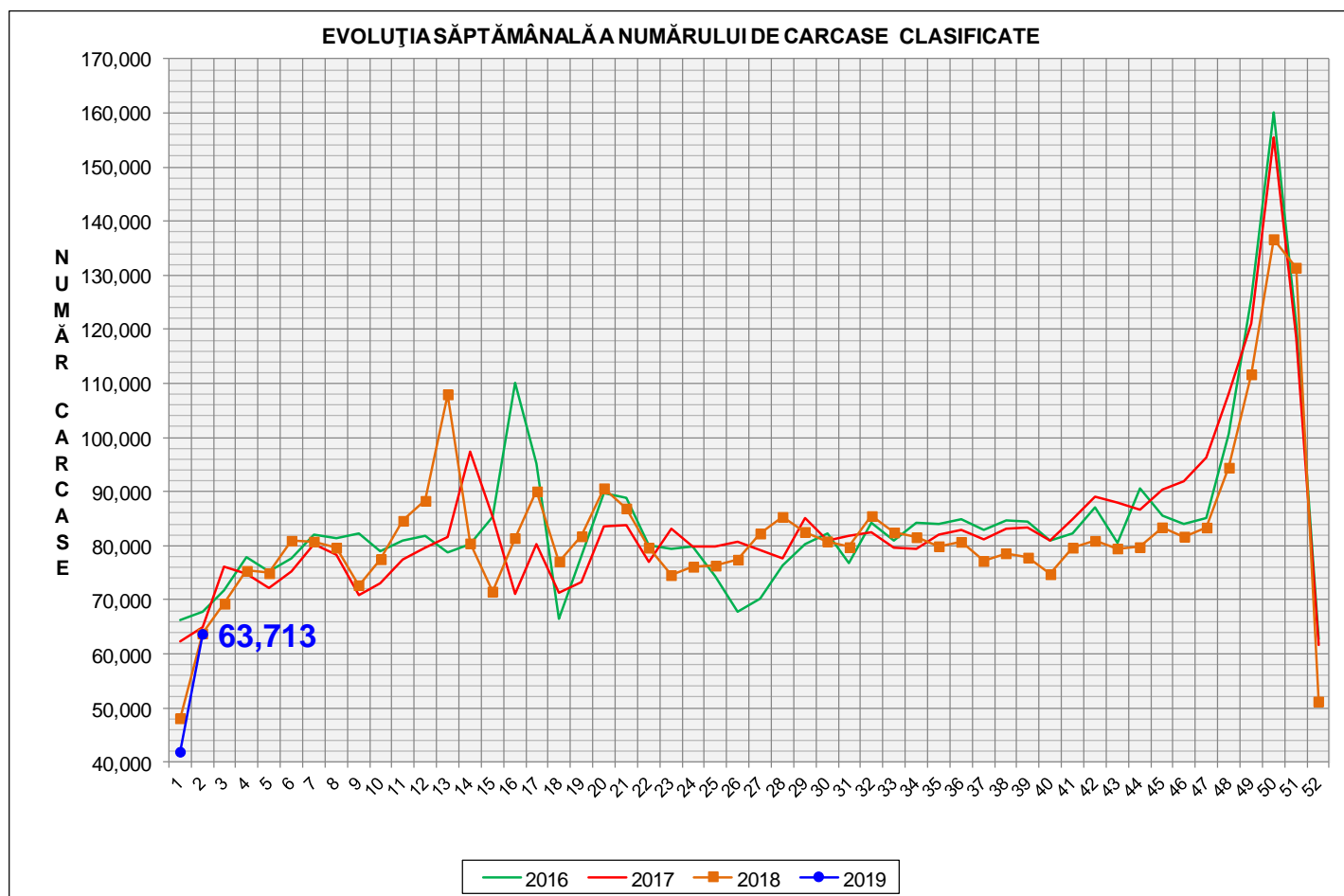


Rezultatele clasificării carcaselor de porcine

Săptămâna 2 (7 – 13 ianuarie 2019)

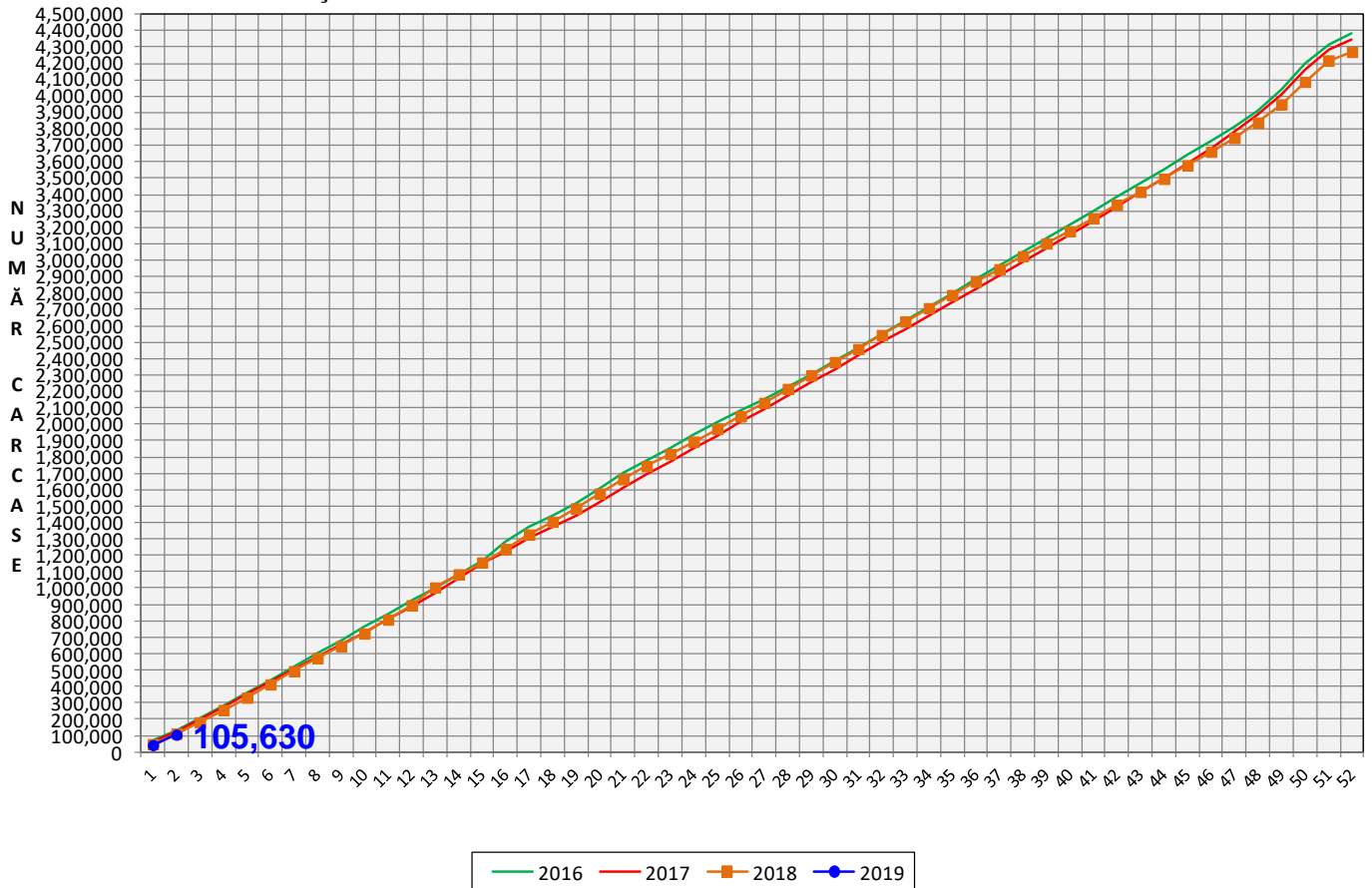


% Modificare	
1 SĂPT	1 AN
52.0%	-0.1%

N.B. Culoarele coloanelor din diagramele de la pagina 6 sunt în legătură cu grila de prețuri (diagrama referitoare la distribuția conținutului de carne macră a carcaselor clasificate) și cu grila de bonificație și penalizare pentru intervalul de greutate a carcaselor (diagrama referitoare la distribuția greutății carcaselor clasificate).



EVOLUȚIA SĂPTĂMÂNALĂ CUMULATIVĂ A NUMĂRULUI DE CARCASE CLASIFICATE



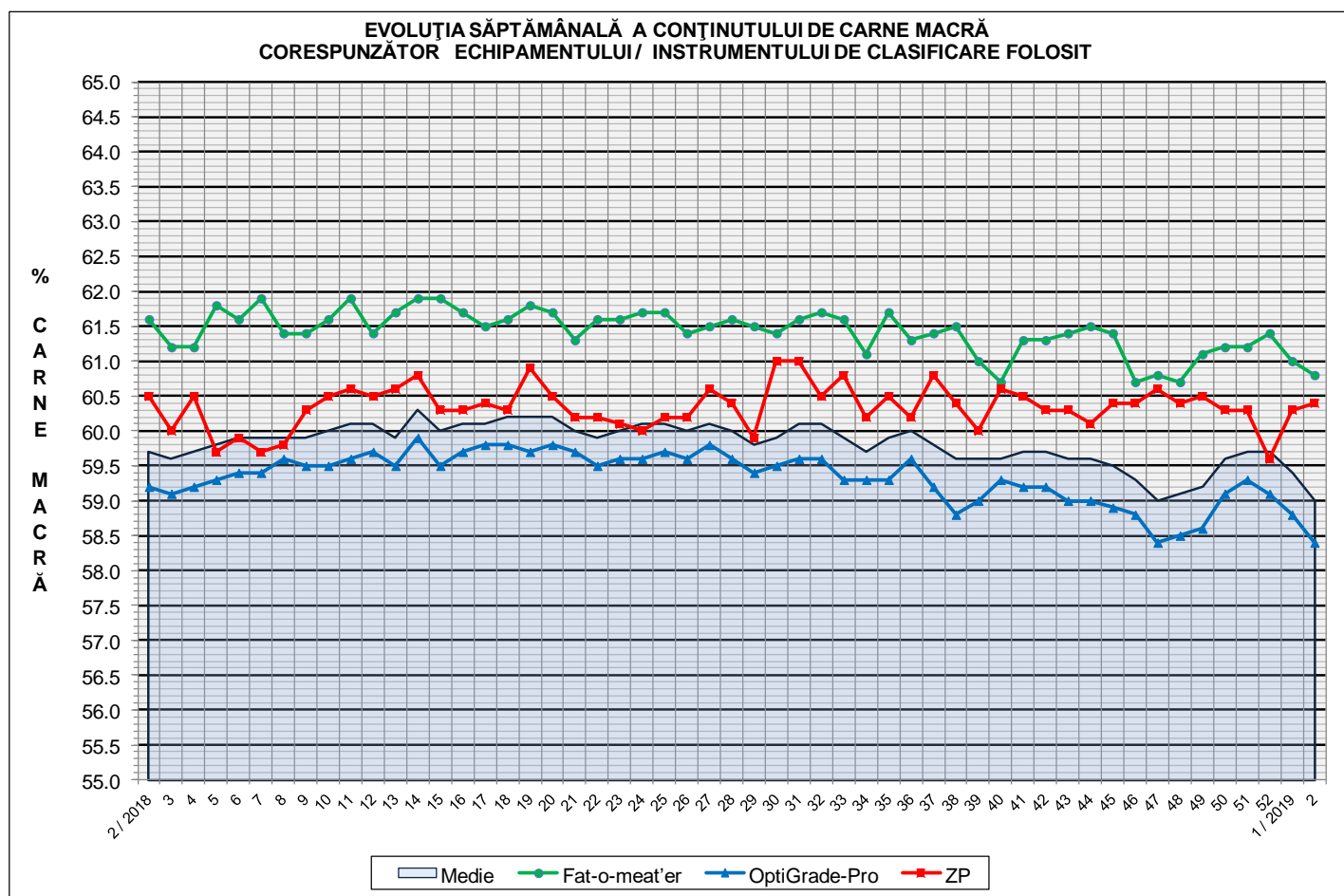
% Modificare

1 AN

-5.6%

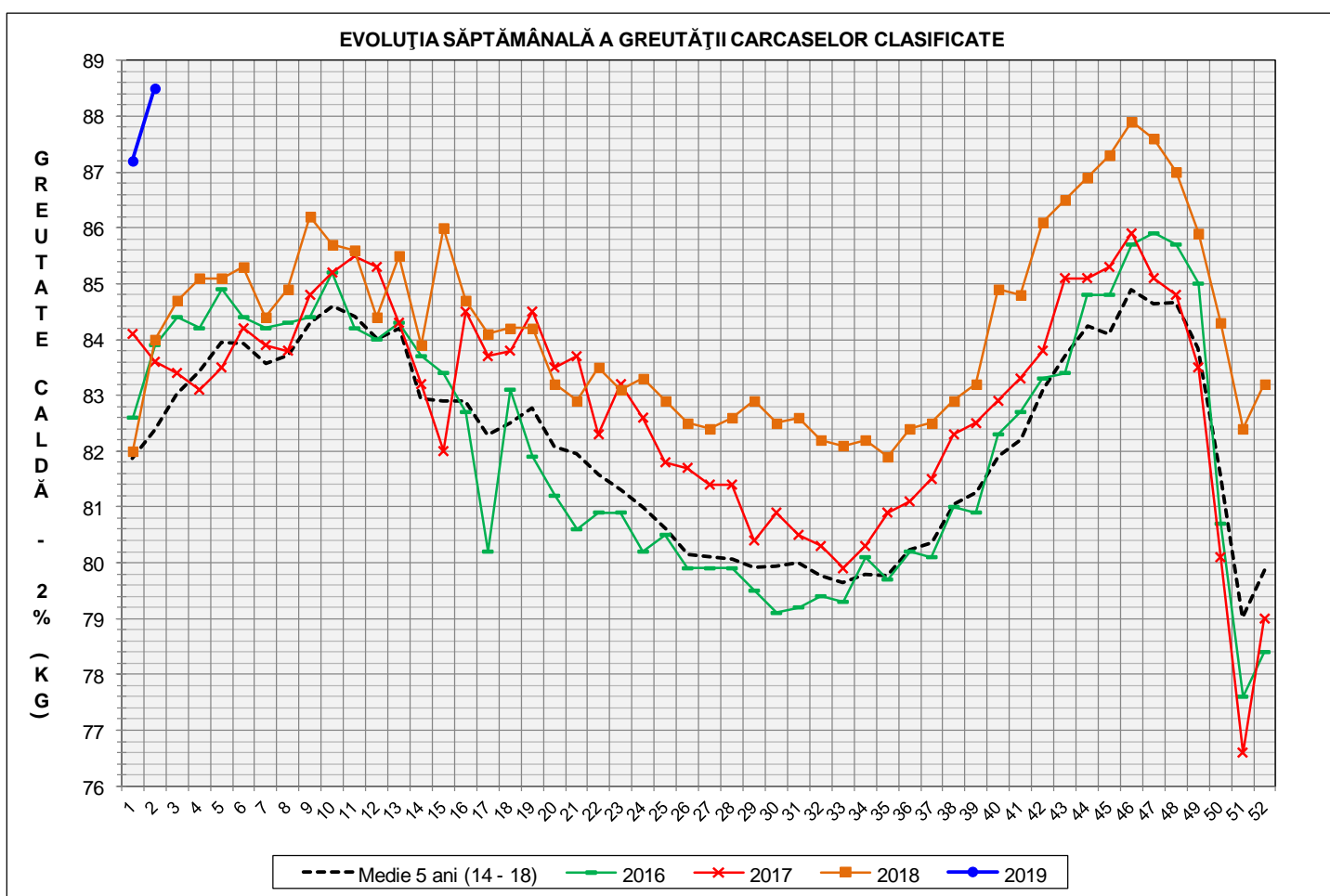
Numărul de carcase clasificate în săptămâna 7 - 13 ianuarie 2019 în funcție de echipamentul / instrumentul folosit

Metoda	Echipament / instrument	Număr carcase	% din total carcase
Sondă Optică	Fat-o-meat'er	13,406	21.04%
	OptiGrade-Pro	48,883	76.72%
ZP	Rigla	1,424	2.24%
TOTAL		63,713	100.00%

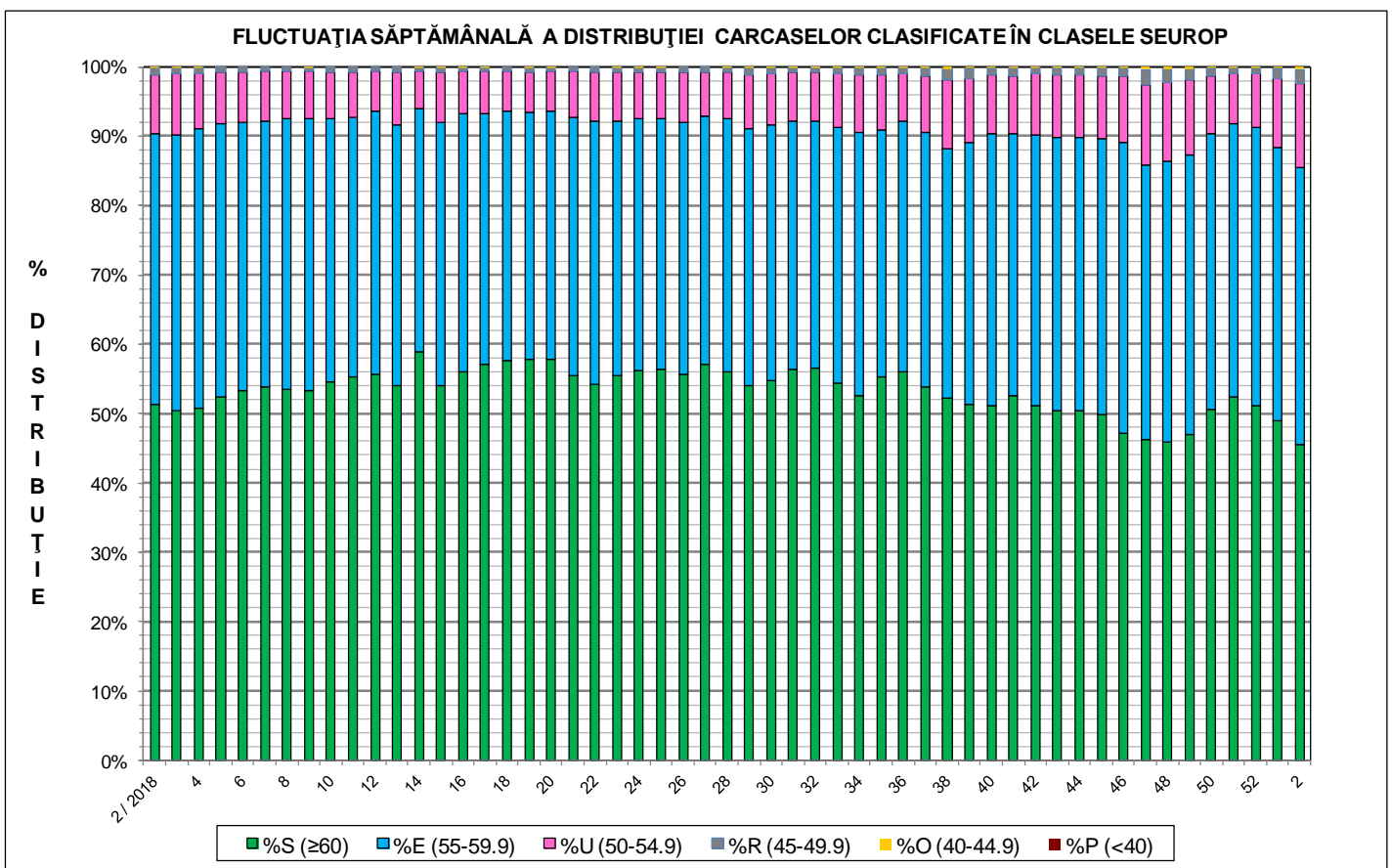
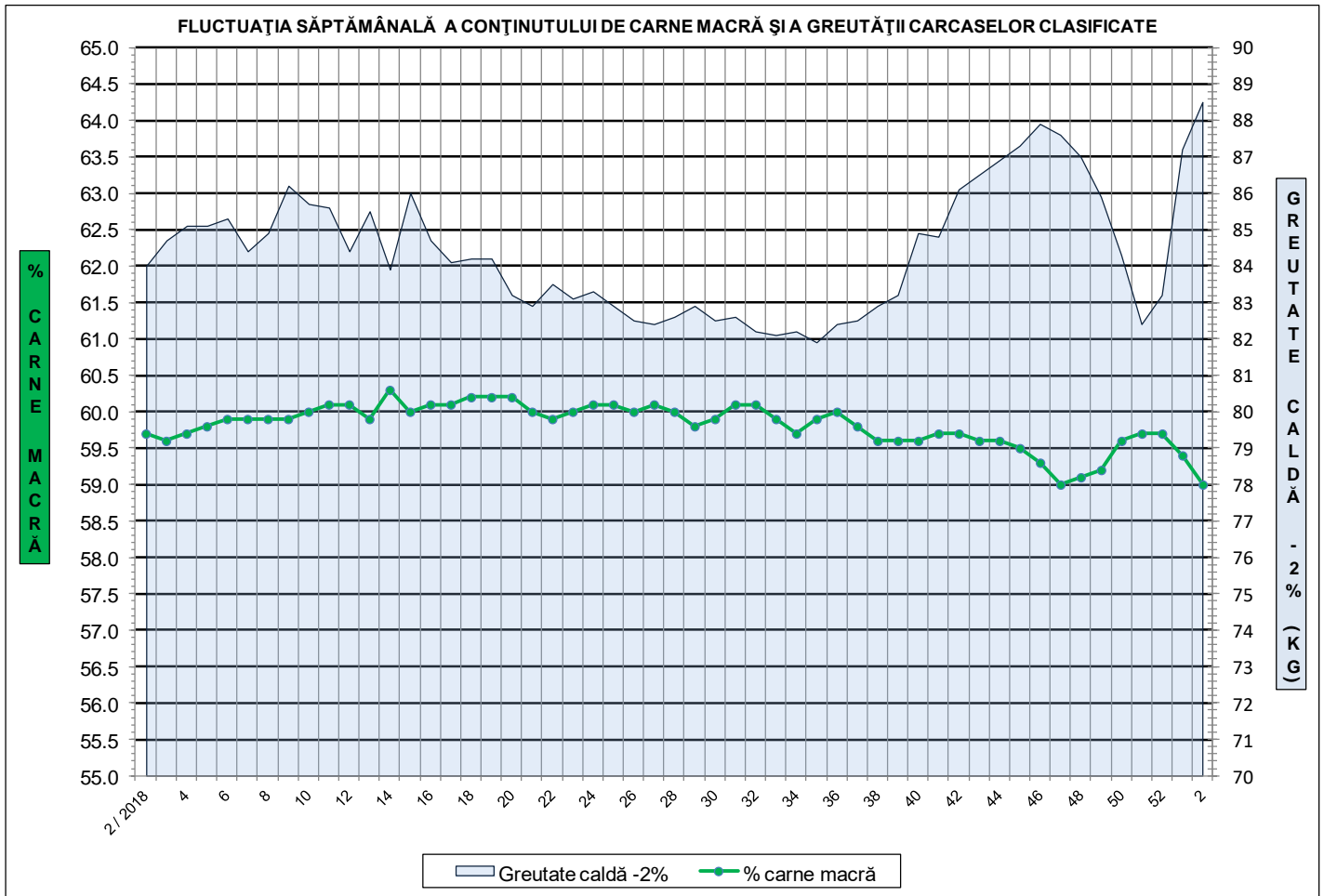


**ÎNCADRAREA ÎN CLASE A CARCASELOR DE PORCINE CLASIFICATE
ÎN SĂPTĂMÂNA 7 - 13 IANUARIE 2019**

CLASA	% CARNE MACRĂ	NUMĂR CARCASE	% DIN TOTAL	% CARNE MACRĂ	GREUTATE CALDĂ - 2% (KG)
S	≥ 60	29,017	45.54	62.1	83.5
E	55 - 59.9	25,488	40.00	57.9	91.2
U	50 - 54.9	7,618	11.96	53.1	96.3
R	45 - 49.9	1,346	2.11	48.2	98.0
O	40 - 44.9	203	0.32	43.2	98.5
P	< 40	41	0.06	37.3	102.9
TOTAL		63,713	100.00	59.0	88.5

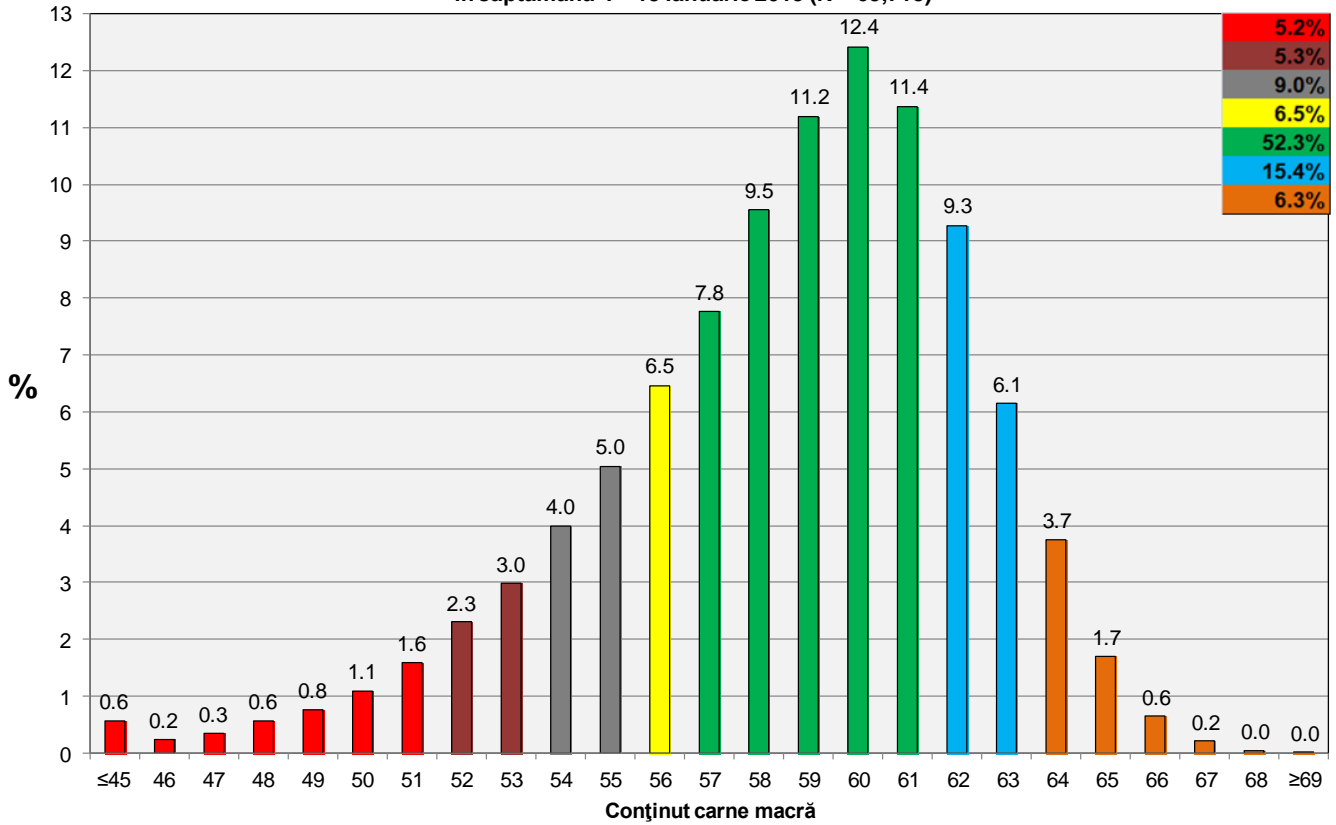


GREUTATE CALDĂ - 2% (KG)	VARIAȚIE			
	1 SĂPT	4 SĂPT	1 AN	MEDIE 5 ANI (2014 - 2018)
88.5	1.5%	5.0%	5.4%	7.4%





**Distribuția conținutului de carne macră a carcaselor clasificate în România
în săptămâna 7 - 13 ianuarie 2019 (N = 63,713)**



**Distribuția greutății carcaselor clasificate în România
în săptămâna 7 - 13 ianuarie 2019 (N = 63,713)**

