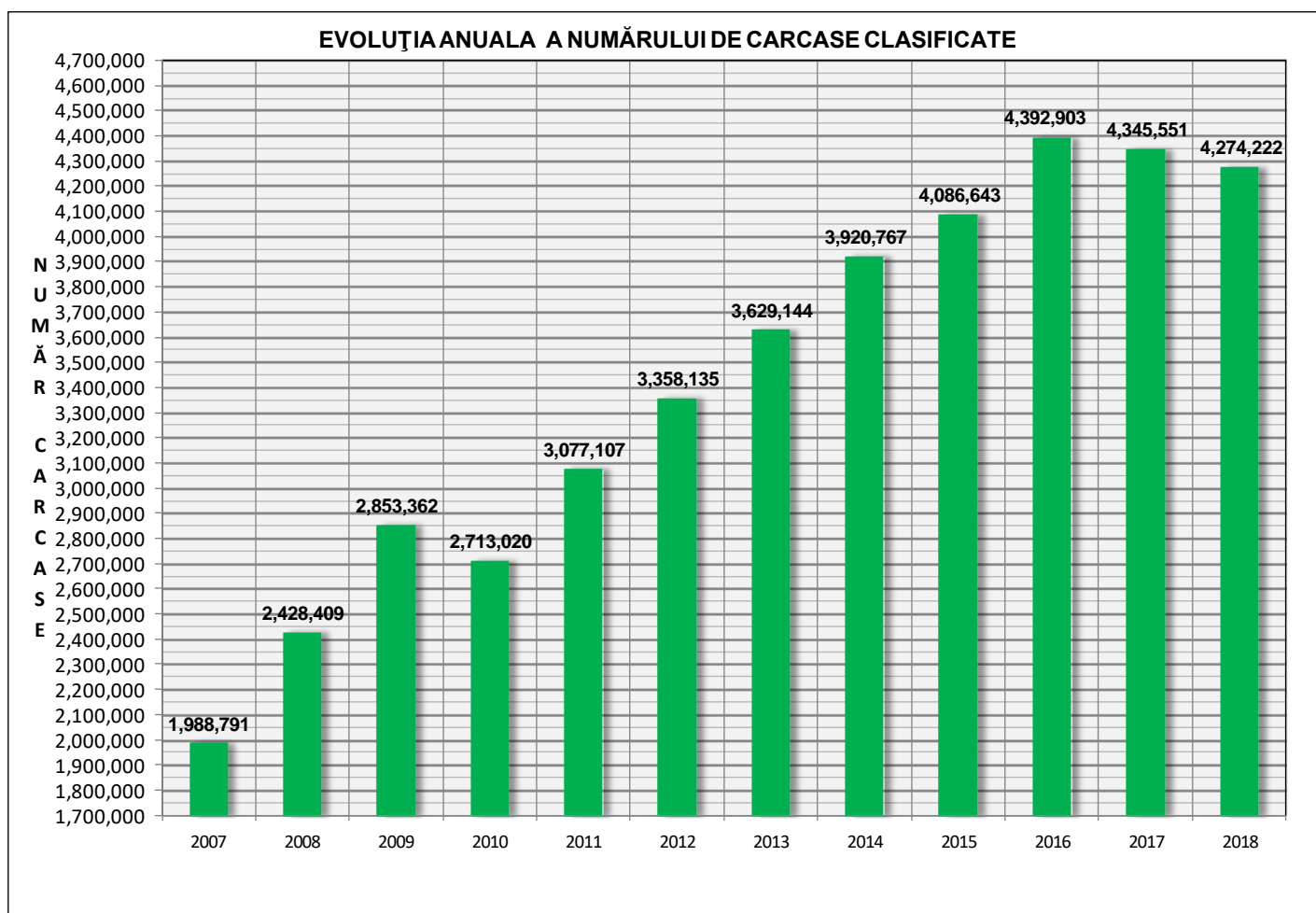


# Rezultatele clasificării carcaselor de porcine 2018

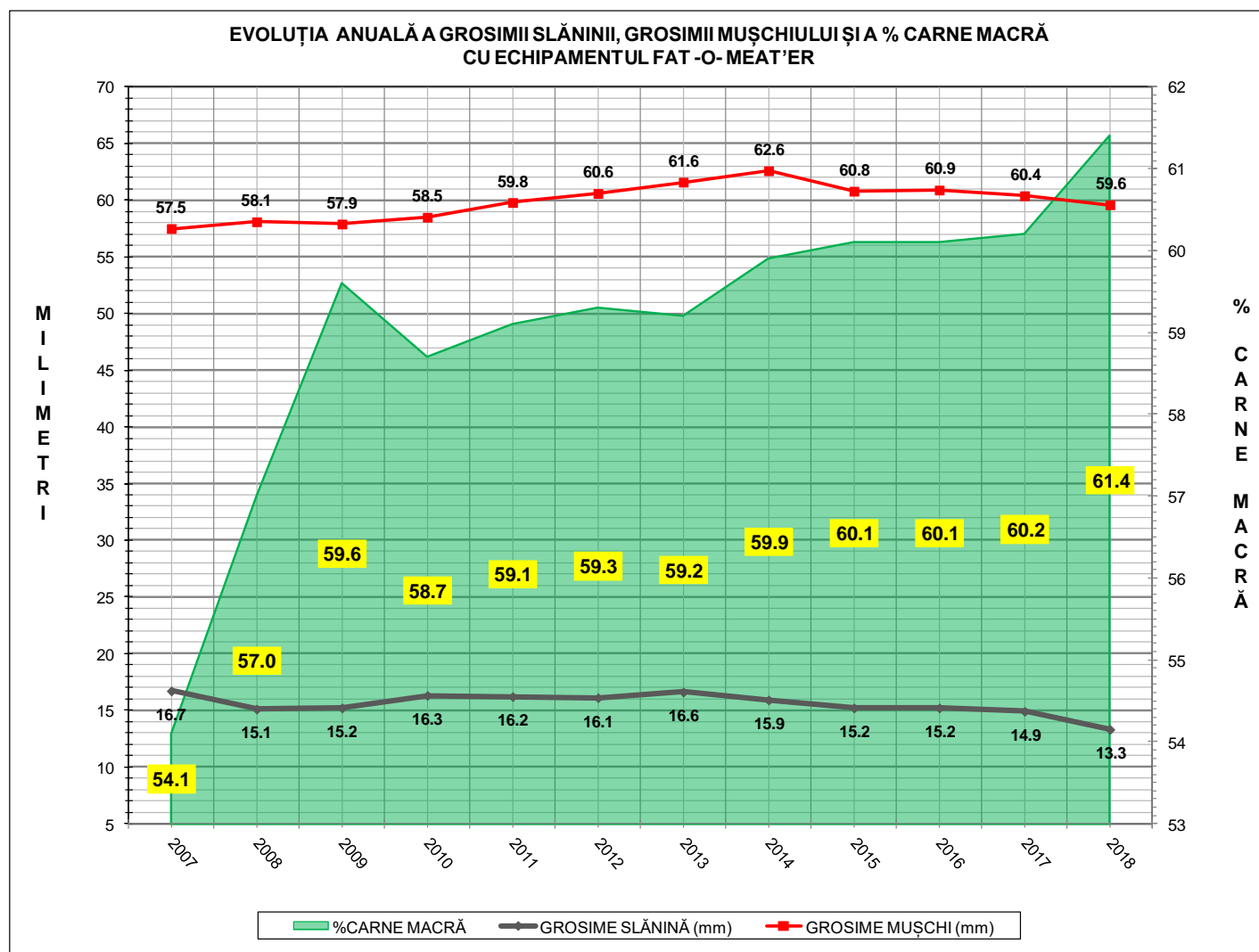


2018/										
2007	2008	2009	2010	2011	2012	2013	2014	2015	2016	2017
114.9%	76.0%	49.8%	57.5%	38.9%	27.3%	17.8%	9.0%	4.6%	-2.7%	-1.6%

**N.B. Culoarea coloanelor din diagramele de la pagina 6 sunt în legătură cu grila de prețuri (diagrama referitoare la distribuția conținutului de carne macră a carcaselor clasificate) și cu grila de bonificație și penalizare pentru intervalul de greutate a carcaselor (diagrama referitoare la distribuția greutății carcaselor clasificate).**

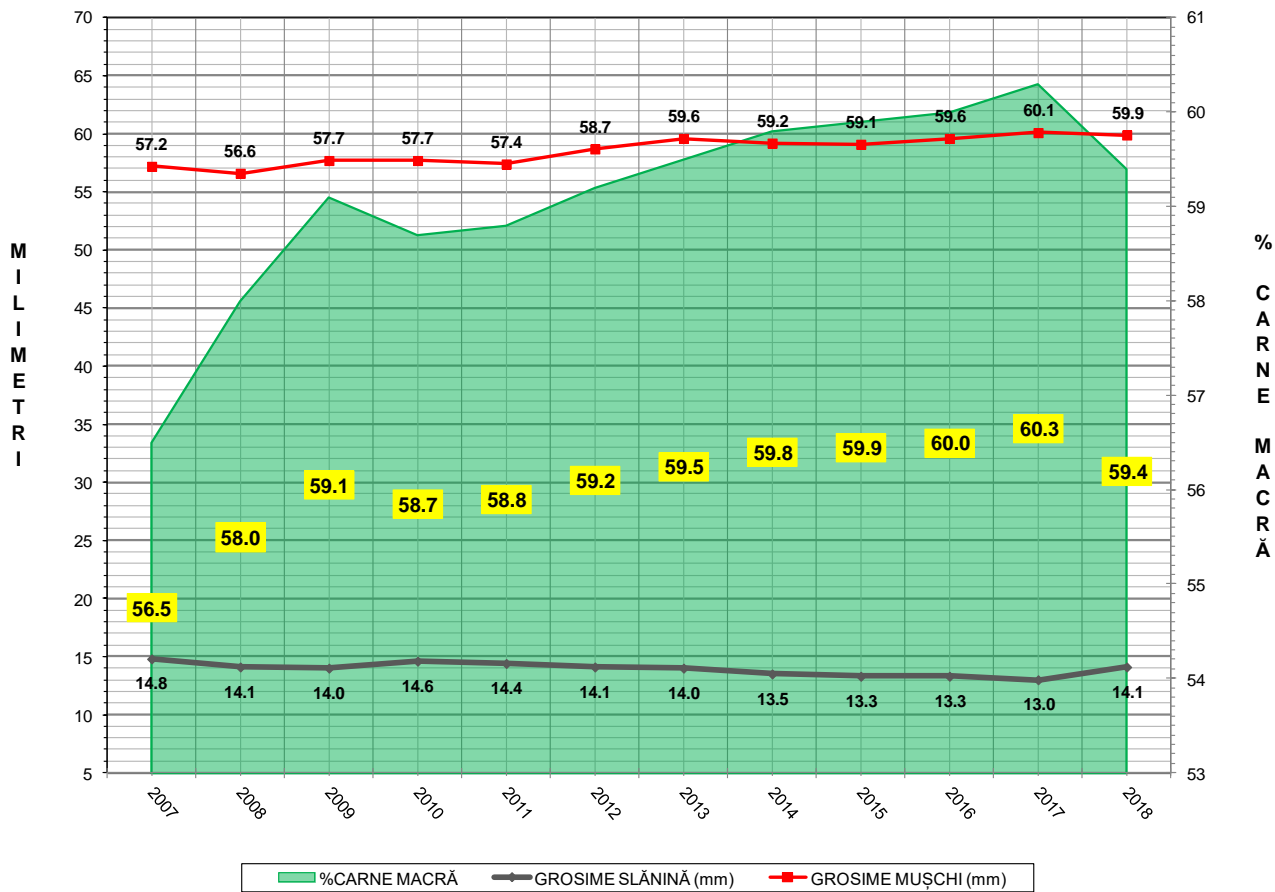
## Numărul de carcase clasificate în 2018 în funcție de metoda și echipamentul folosite

Metoda	Echipament / instrument	Număr carcase	% din total carcase
Sondă Optică	Fat-o-meat'er	873,519	20.44%
	OptiGrade-Pro	3,203,750	74.96%
ZP	Rigla	196,953	4.61%
TOTAL		4,274,222	100.00%

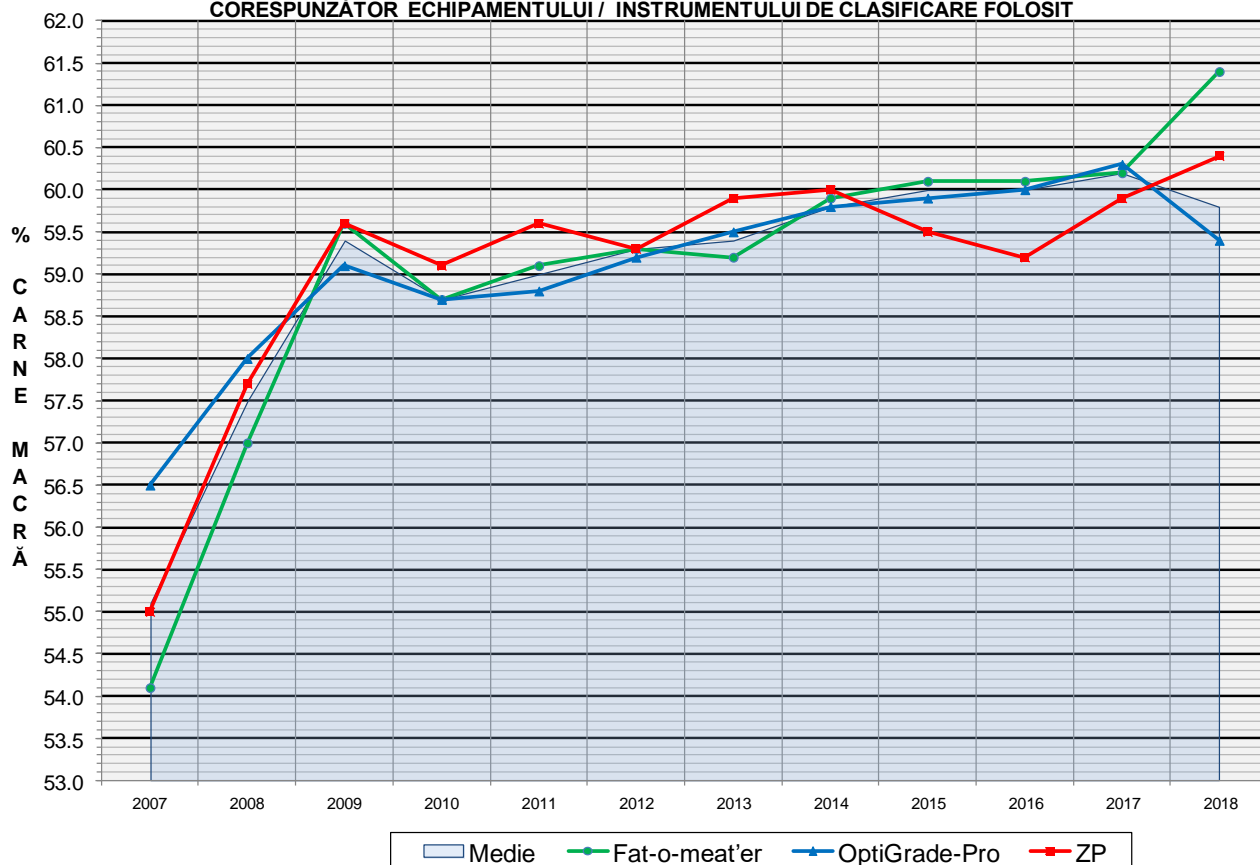




**EVOLUȚIA ANUALĂ A GROSIMII SLĂNINII, GROSIMII MUȘCHIULUI ȘI A % CARNE MACRĂ CU ECHIPAMENTUL OPTIGRADE-PRO**

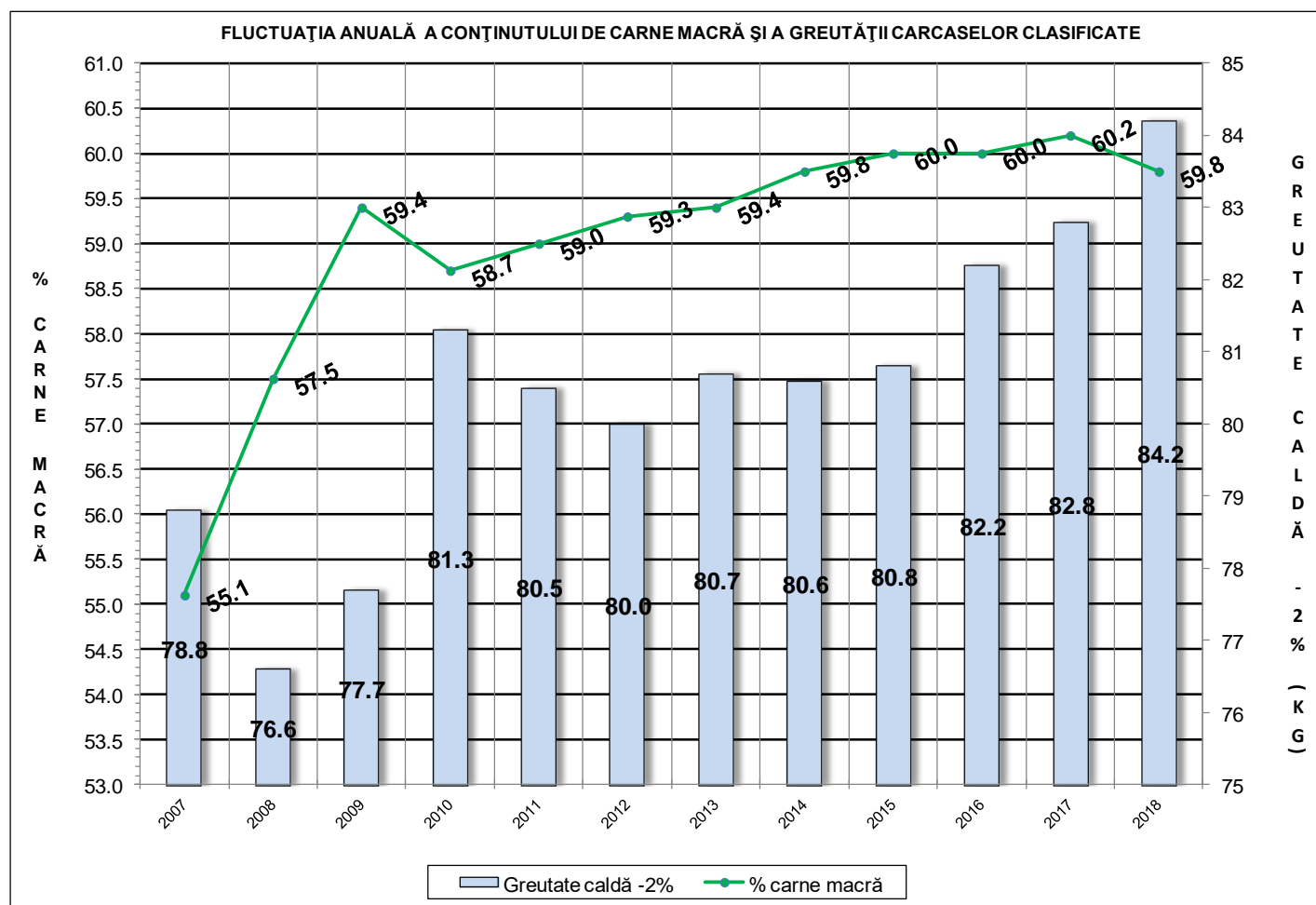


**EVOLUȚIA ANUALĂ A CONȚINUTULUI DE CARNE MACRĂ CORESPUNZĂTOR ECHIPAMENTULUI / INSTRUMENTULUI DE CLASIFICARE FOLOSIT**

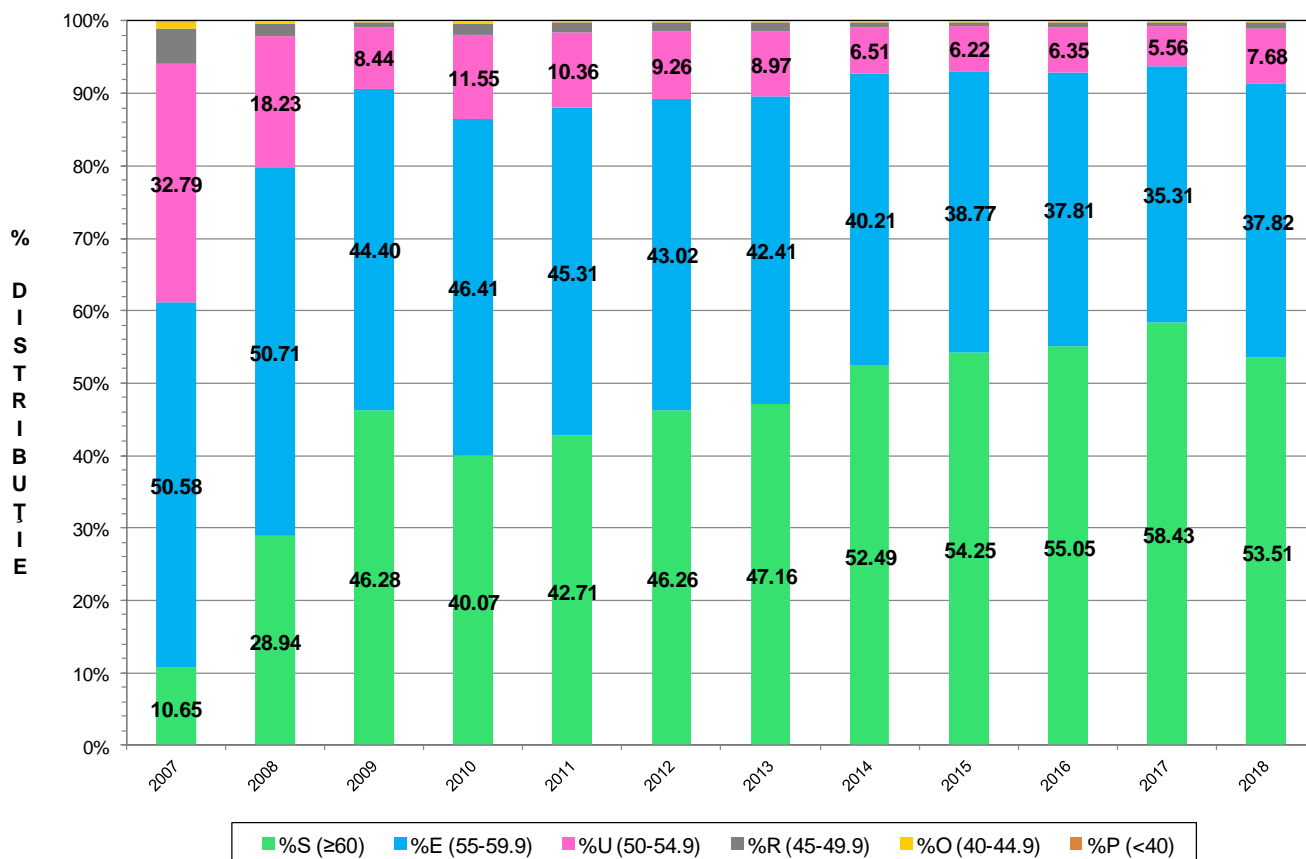


## ÎNCADRAREA ÎN CLASE A CARCASELOR DE PORCINE CLASIFICATE ÎN 2018

CLASA	% CARNE MACRĂ	NUMĂR	% DIN TOTAL	% CARNE	GREUTATE
		CARCASE		MACRĂ	CALDĂ - 2% (KG)
<b>S</b>	<b>≥ 60</b>	<b>2,287,147</b>	<b>53.51</b>	<b>62.3</b>	<b>81.6</b>
<b>E</b>	<b>55 - 59.9</b>	<b>1,616,341</b>	<b>37.82</b>	<b>58.0</b>	<b>86.6</b>
<b>U</b>	<b>50 - 54.9</b>	<b>328,173</b>	<b>7.68</b>	<b>53.2</b>	<b>90.4</b>
<b>R</b>	<b>45 - 49.9</b>	<b>37,996</b>	<b>0.89</b>	<b>48.3</b>	<b>91.9</b>
<b>O</b>	<b>40 - 44.9</b>	<b>3,939</b>	<b>0.09</b>	<b>43.3</b>	<b>91.9</b>
<b>P</b>	<b>&lt; 40</b>	<b>626</b>	<b>0.01</b>	<b>36.3</b>	<b>91.5</b>
<b>TOTAL</b>		<b>4,274,222</b>	<b>100.00</b>	<b>59.8</b>	<b>84.2</b>

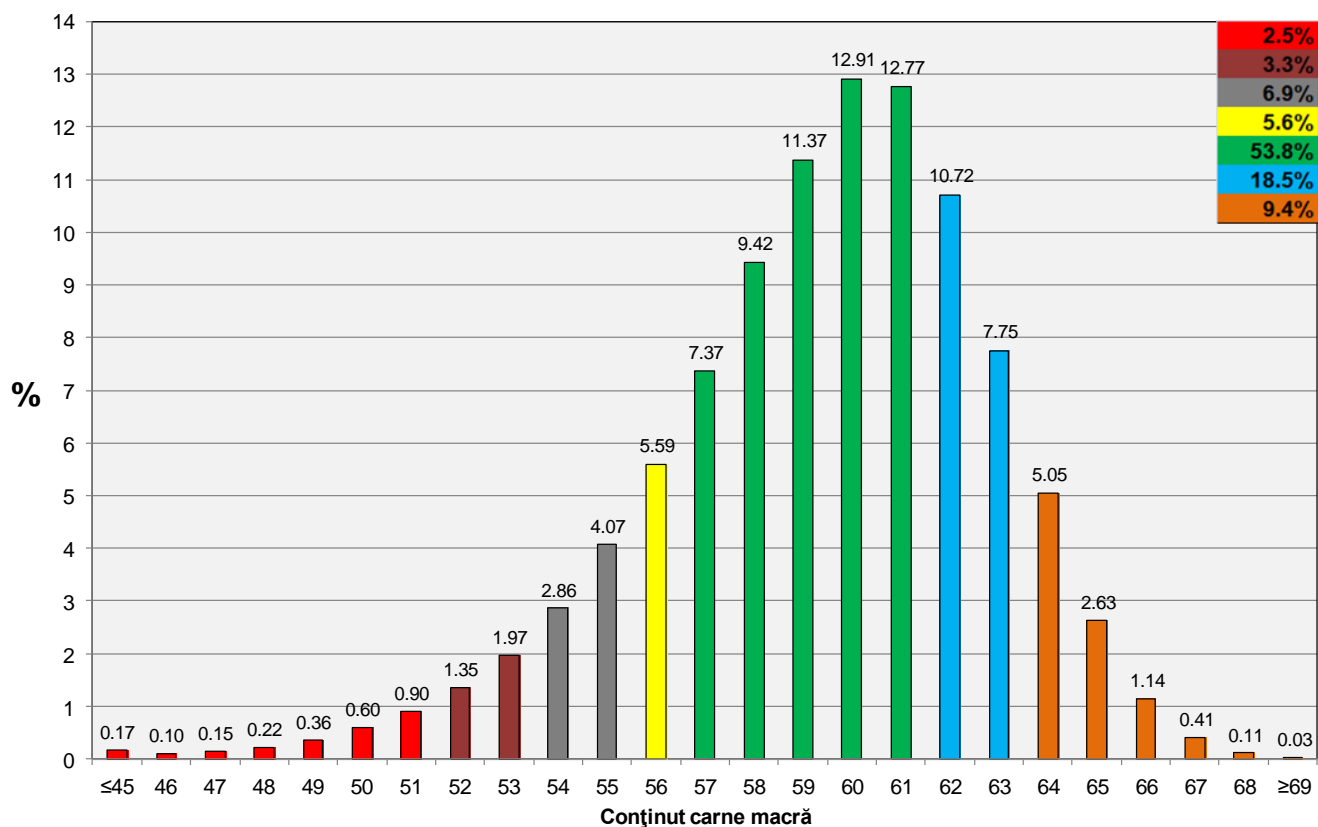


FLUCTUAȚIA ANUALĂ A DISTRIBUȚIEI CARCASELOR CLASIFICATE ÎN CLASELE EUROP

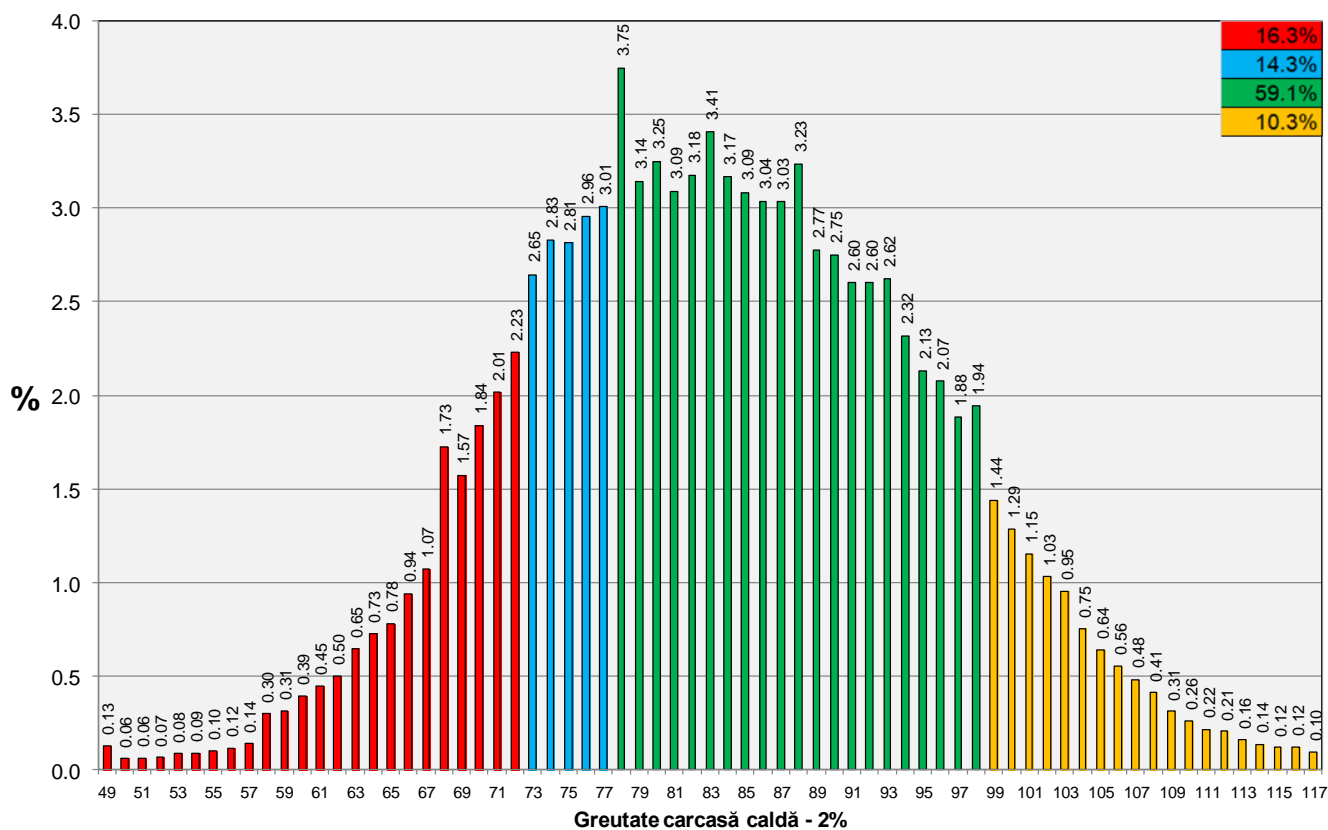




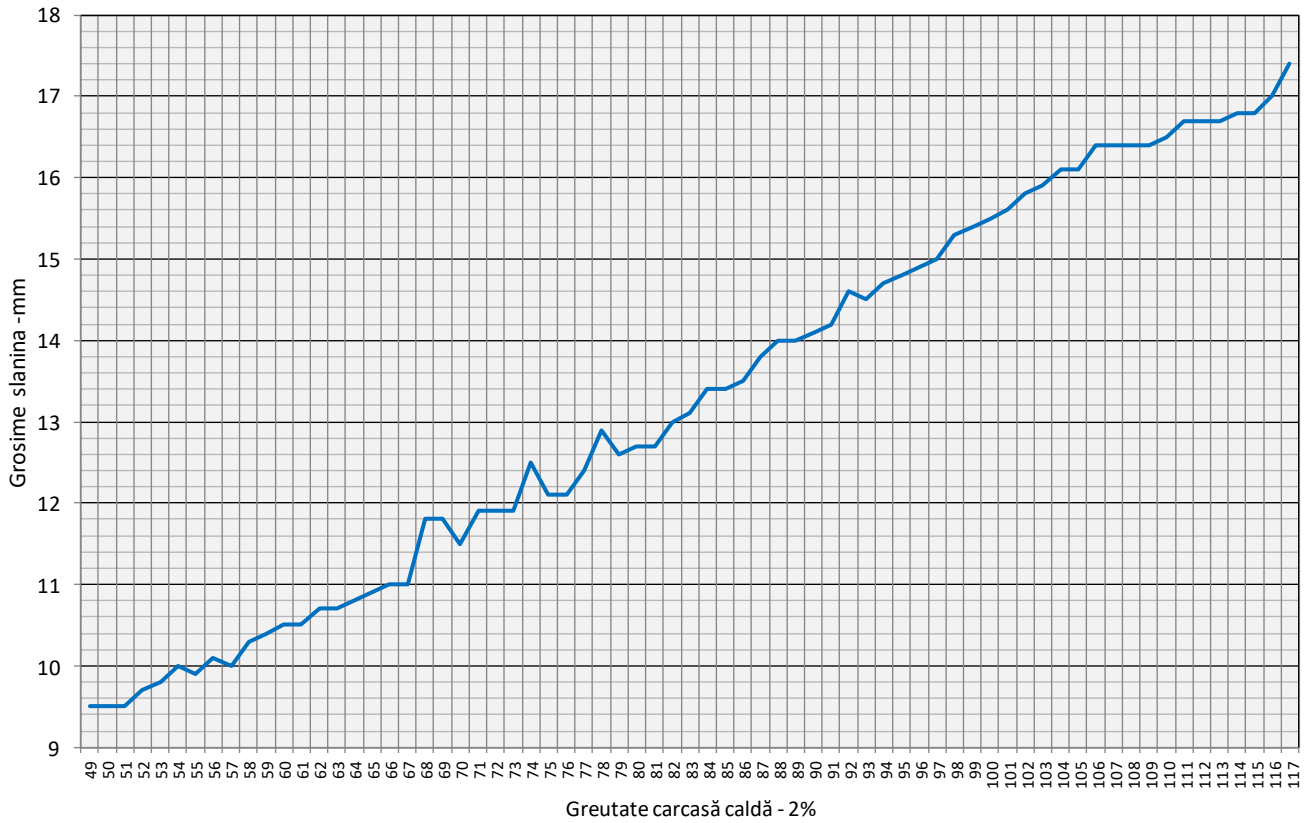
**Distribuția carcaselor clasificate în România în 2018 (N = 4,274,222)**



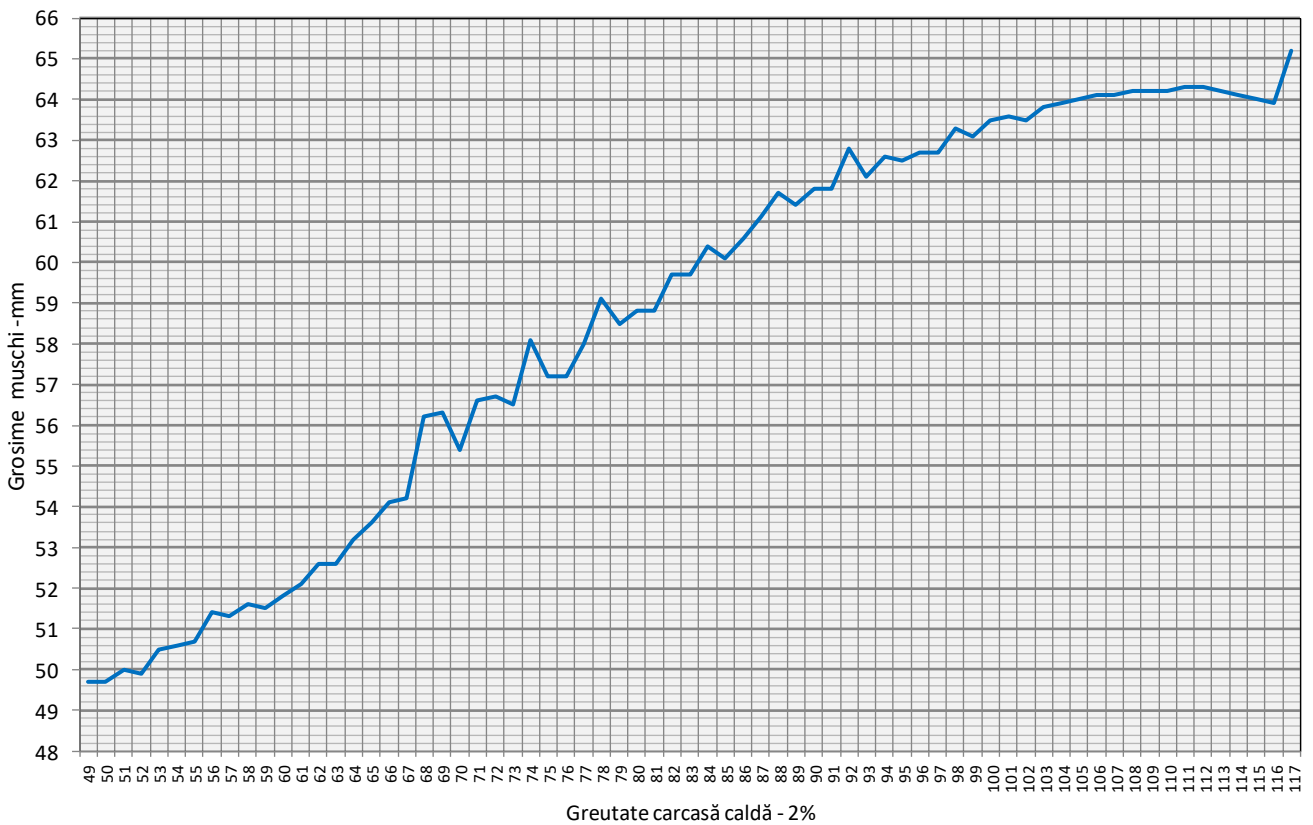
**Distribuția greutății carcaselor clasificate în România în 2018 (N = 4,274,222)**



**Grosimea slaninii cu echipamentul cu sondă optică Fat-O-Meater în România  
în funcție de greutatea carcasei calde - 2% în 2018 (N = 873,519)**

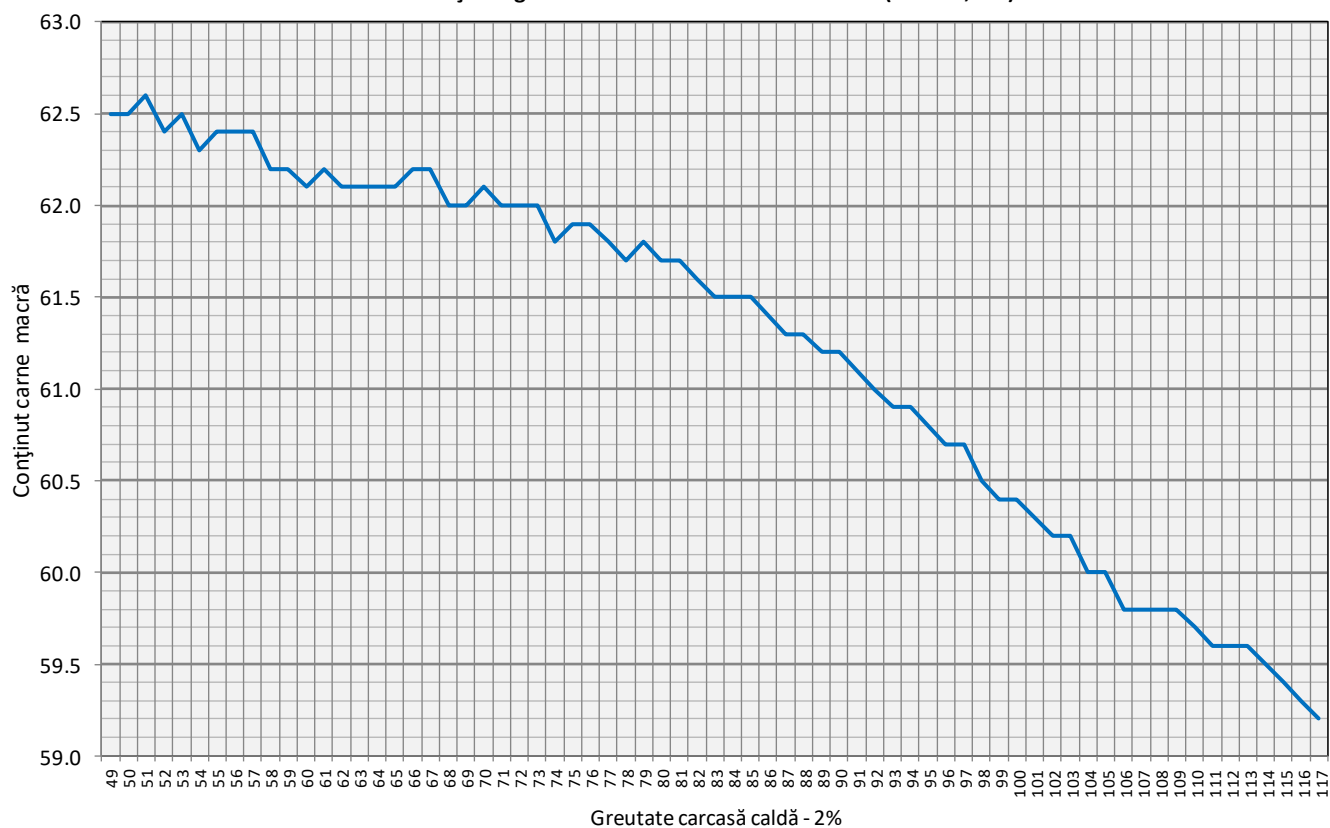


**Grosimea musculii cu echipamentul cu sondă optică Fat-O-Meater în România  
în funcție de greutatea carcasei calde - 2% în 2018 (N = 873,519)**

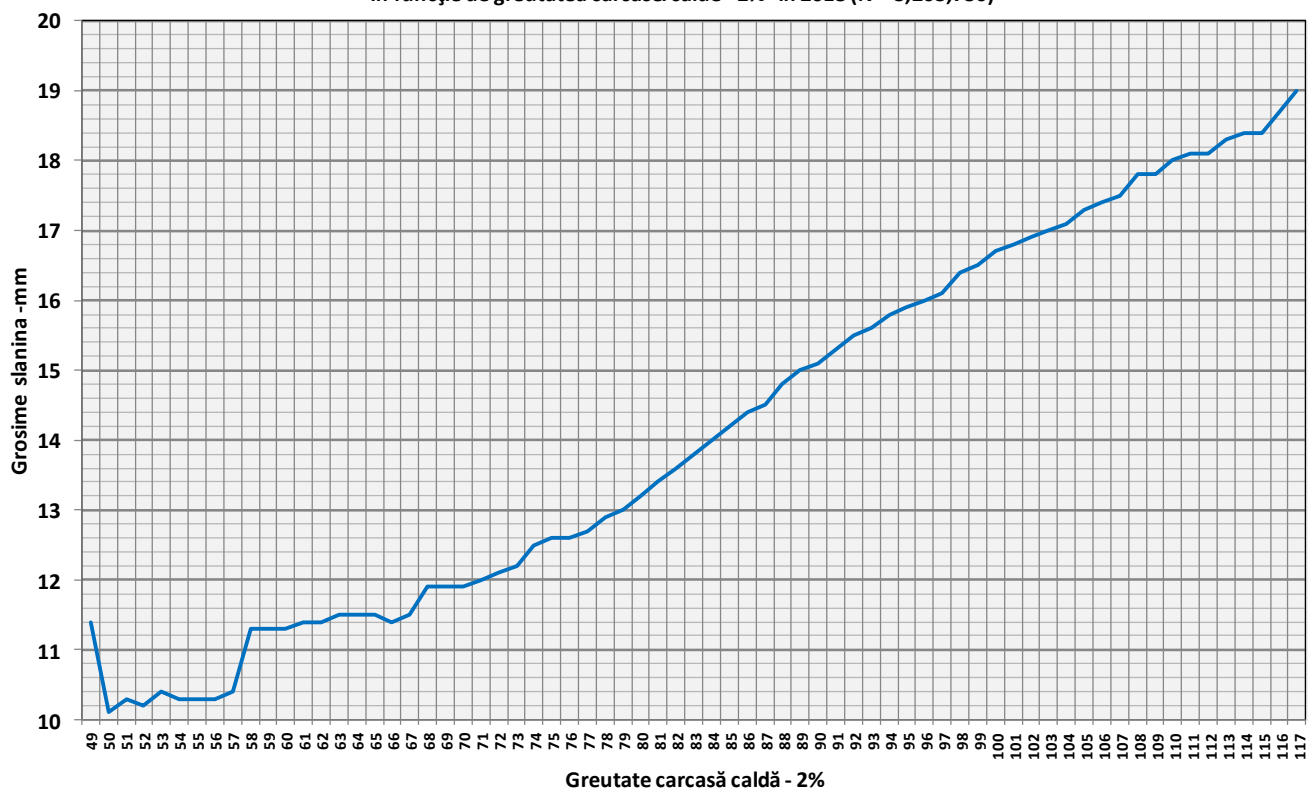




Conținutul de carne macră cu echipamentul cu sondă optică Fat-O-Meater în România  
în funcție de greutatea carcasei calde - 2% în 2018 (N = 873,519)

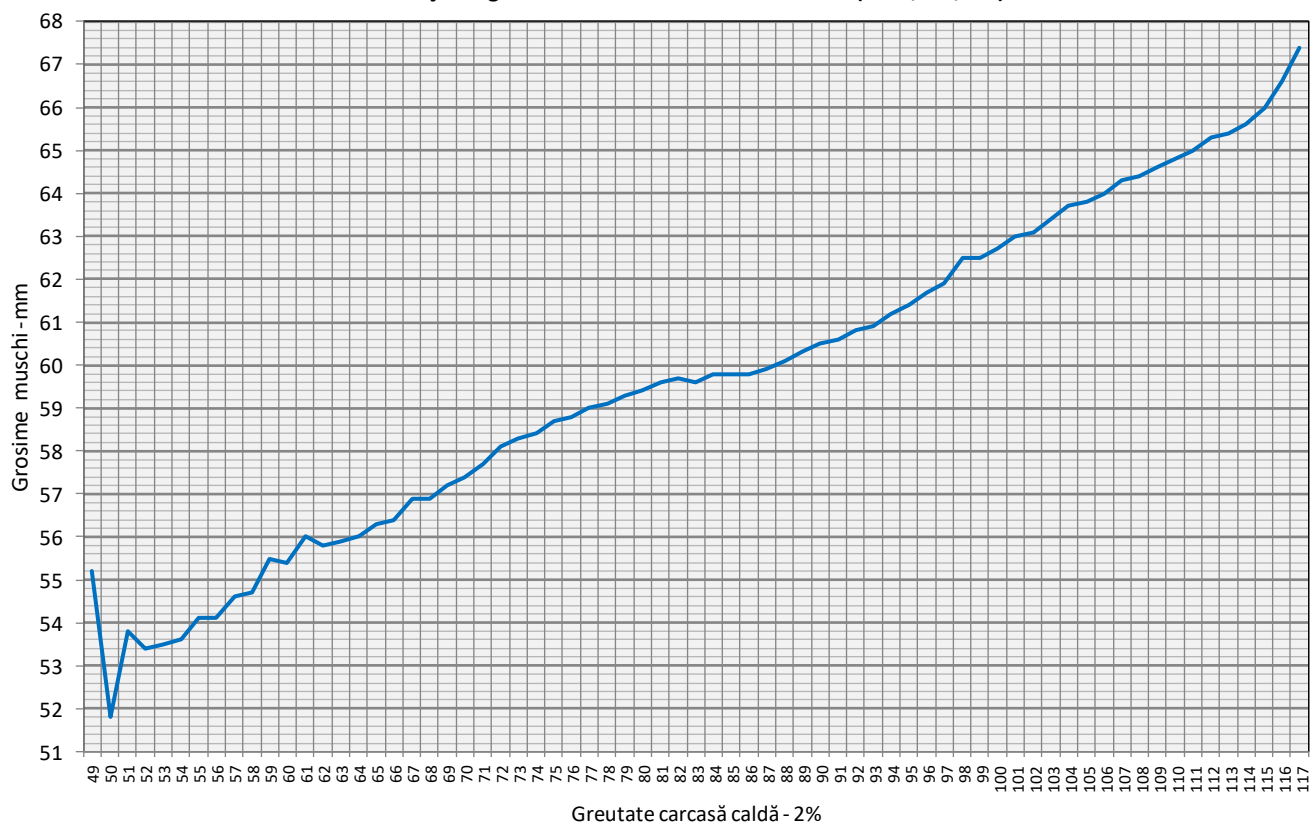


Grosimea slaninii cu echipamentul cu sondă optică OptiGrade-Pro în România  
în funcție de greutatea carcasei calde - 2% în 2018 (N = 3,203,750)





**Grosimea muschiului cu echipamentul cu sondă optică OptiGrade-Pro în România  
în funcție de greutatea carcasei calde - 2% în 2018 (N = 3,203,750)**



**Conținutul de carne macră cu echipamentul cu sondă optică OptiGrade-Pro în România  
în funcție de greutatea carcasei calde - 2% în 2018 (N = 3,203,750)**

