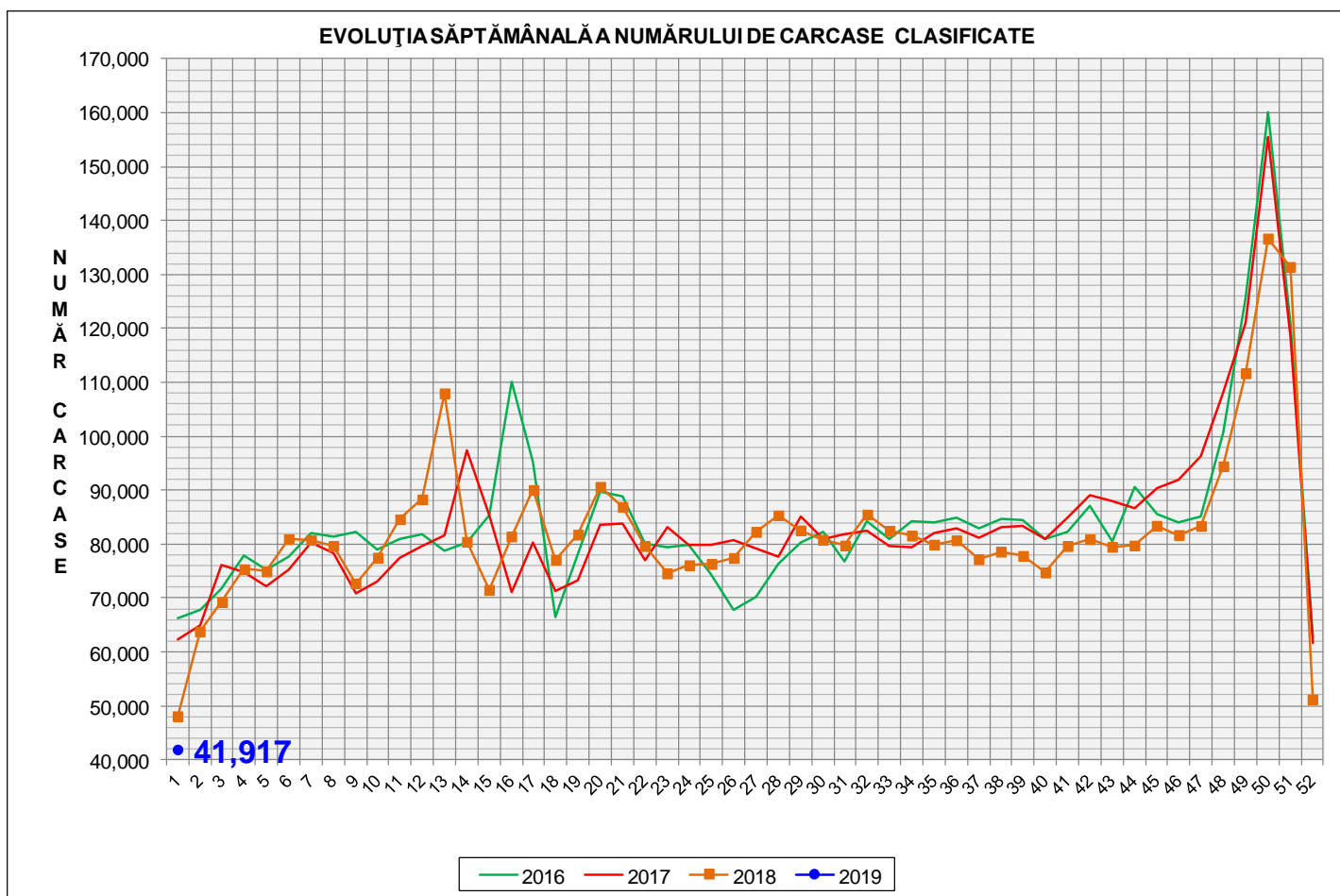


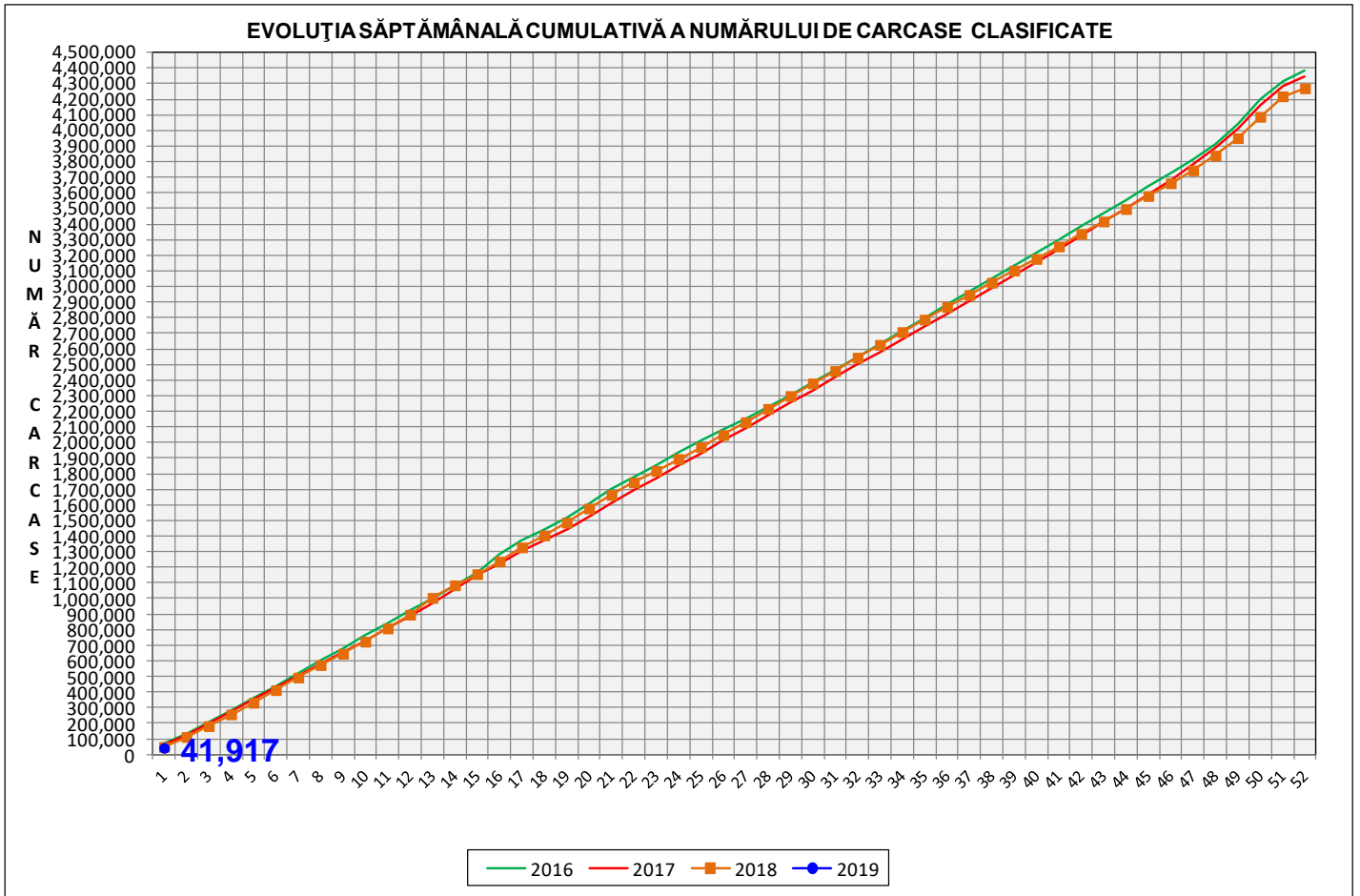
Rezultatele clasificării carcaselor de porcine

Săptămâna 1 (31decembrie 2018 – 6 ianuarie 2019)



% Modificare	
1 SĂPT	1 AN
-18.2%	-12.9%

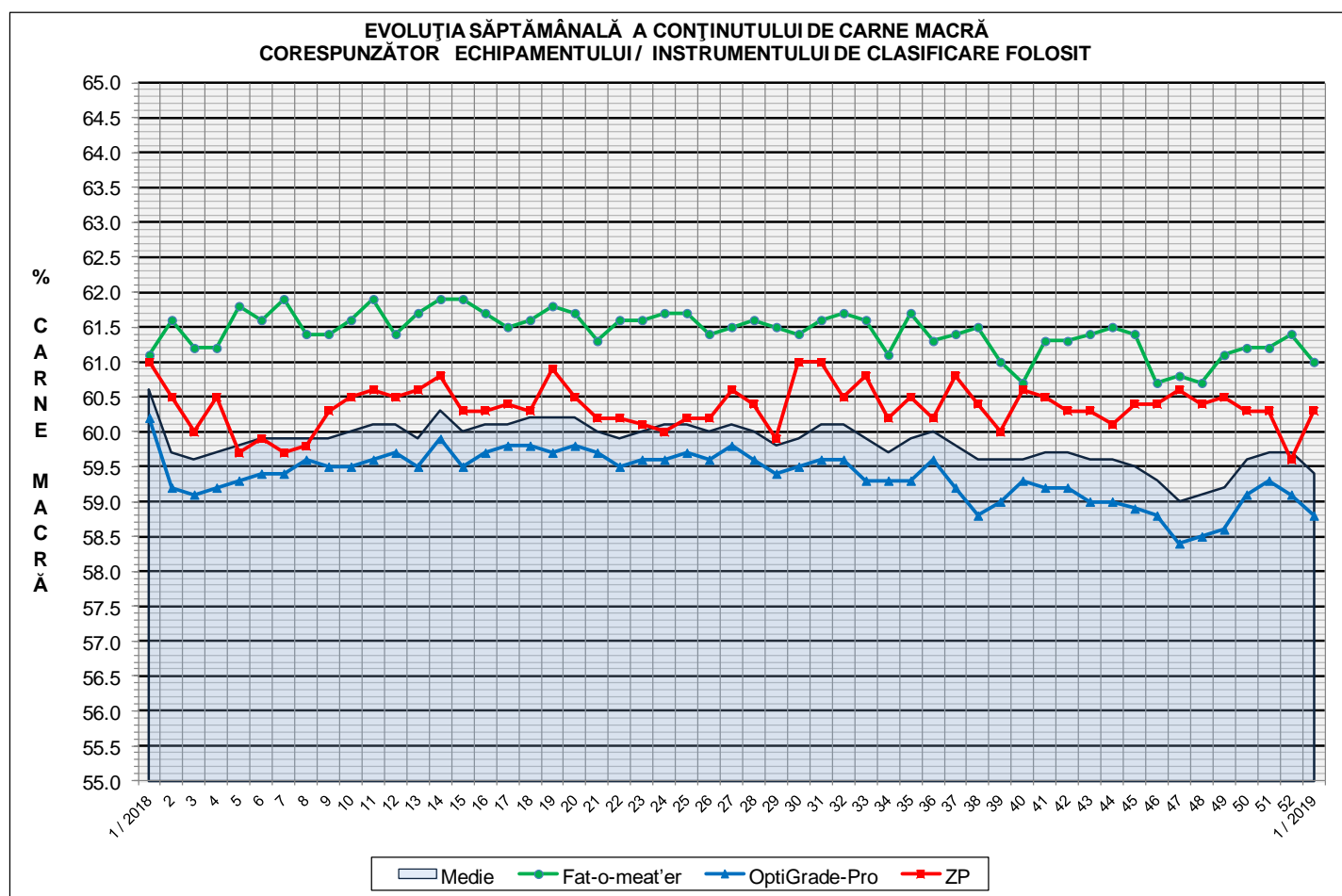
N.B. Culoarele coloanelor din diagramele de la pagina 6 sunt în legătură cu grila de prețuri (diagrama referitoare la distribuția conținutului de carne macră a carcaselor clasificate) și cu grila de bonificație și penalizare pentru intervalul de greutate a carcaselor (diagrama referitoare la distribuția greutății carcaselor clasificate).



% Modificare
1 AN
-12.9%

Numărul de carcase clasificate în săptămâna 31 decembrie 2018 - 6 ianuarie 2019 în funcție de echipamentul / instrumentul folosit

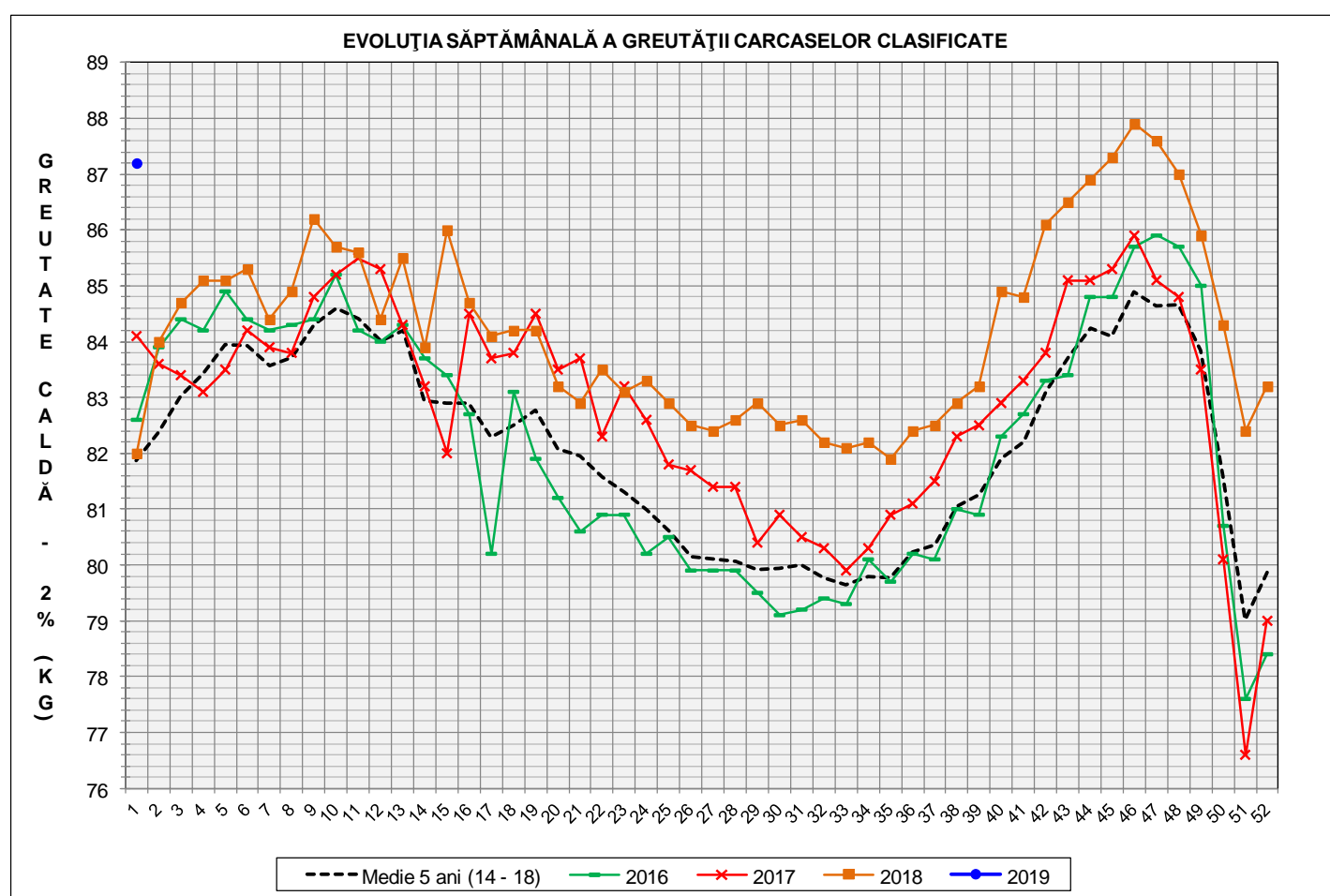
Metoda	Echipament / instrument	Număr carcase	% din total carcase
Sondă Optică	Fat-o-meat'er	9,659	23.04%
	OptiGrade-Pro	31,220	74.48%
ZP	Rigla	1,038	2.48%
TOTAL		41,917	100.00%



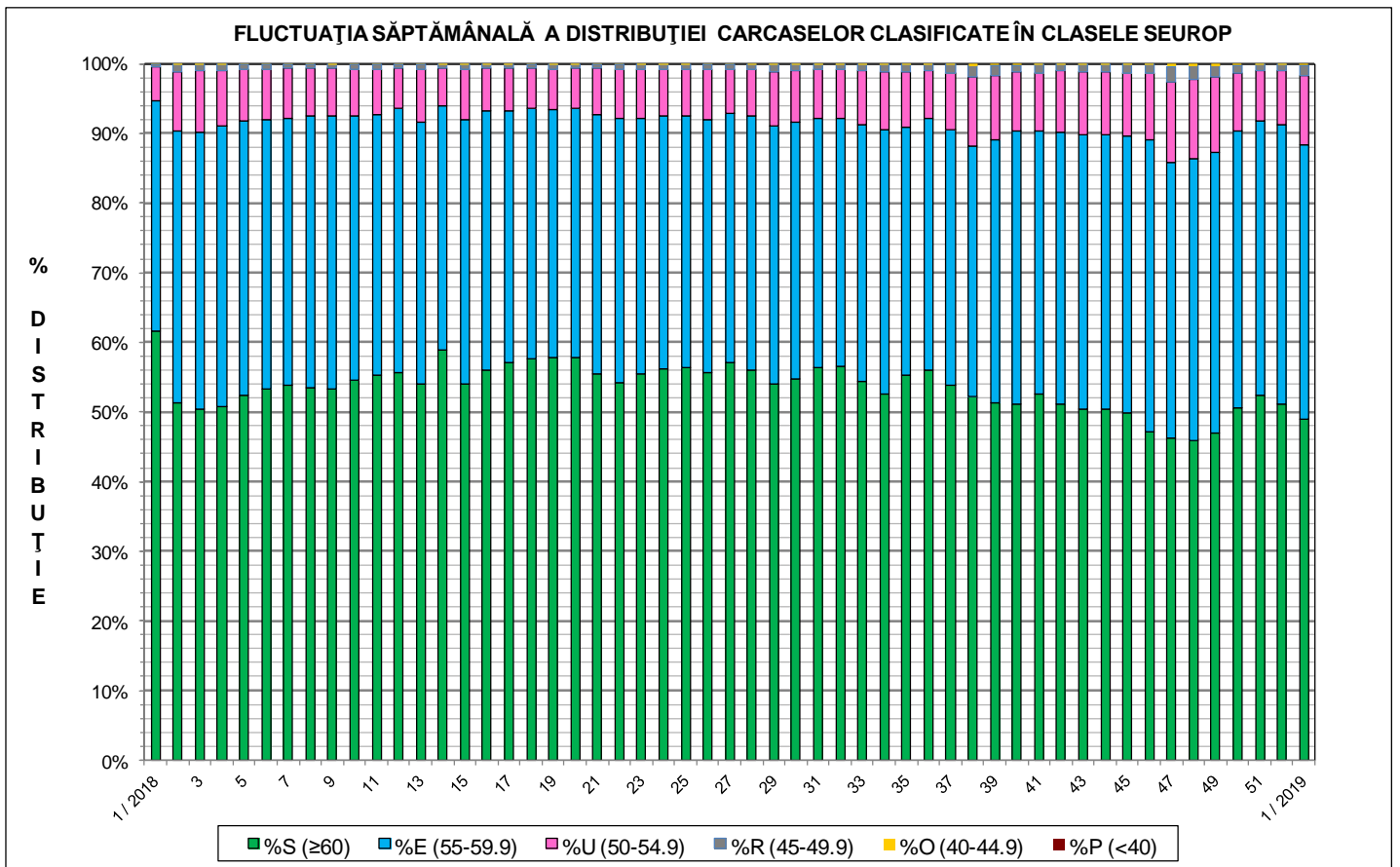
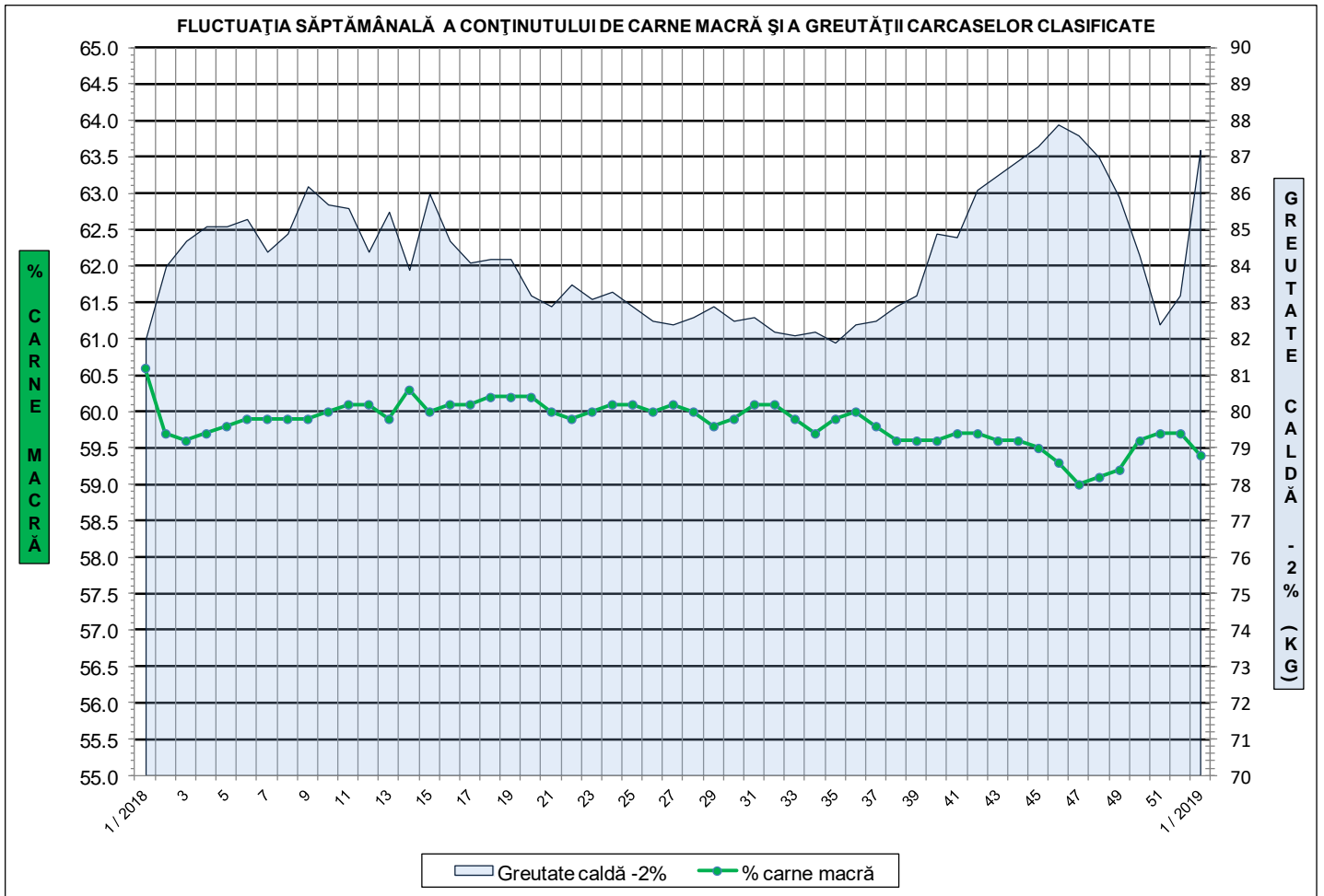


**ÎNCADRAREA ÎN CLASE A CARCASELOR DE PORCINE CLASIFICATE
ÎN SĂPTĂMÂNA 31 DECEMBRIE 2018 - 6 IANUARIE 2019**

CLASA	% CARNE MACRĂ	NUMĂR CARCASE	% DIN TOTAL	% CARNE MACRĂ	GREUTATE CALDĂ - 2% (KG)
S	≥ 60	20,499	48.90	62.2	83.7
E	55 - 59.9	16,578	39.55	57.9	89.4
U	50 - 54.9	4,155	9.91	53.2	94.7
R	45 - 49.9	603	1.44	48.3	95.5
O	40 - 44.9	75	0.18	43.2	94.6
P	< 40	7	0.02	38.4	94.4
TOTAL		41,917	100.00	59.4	87.2

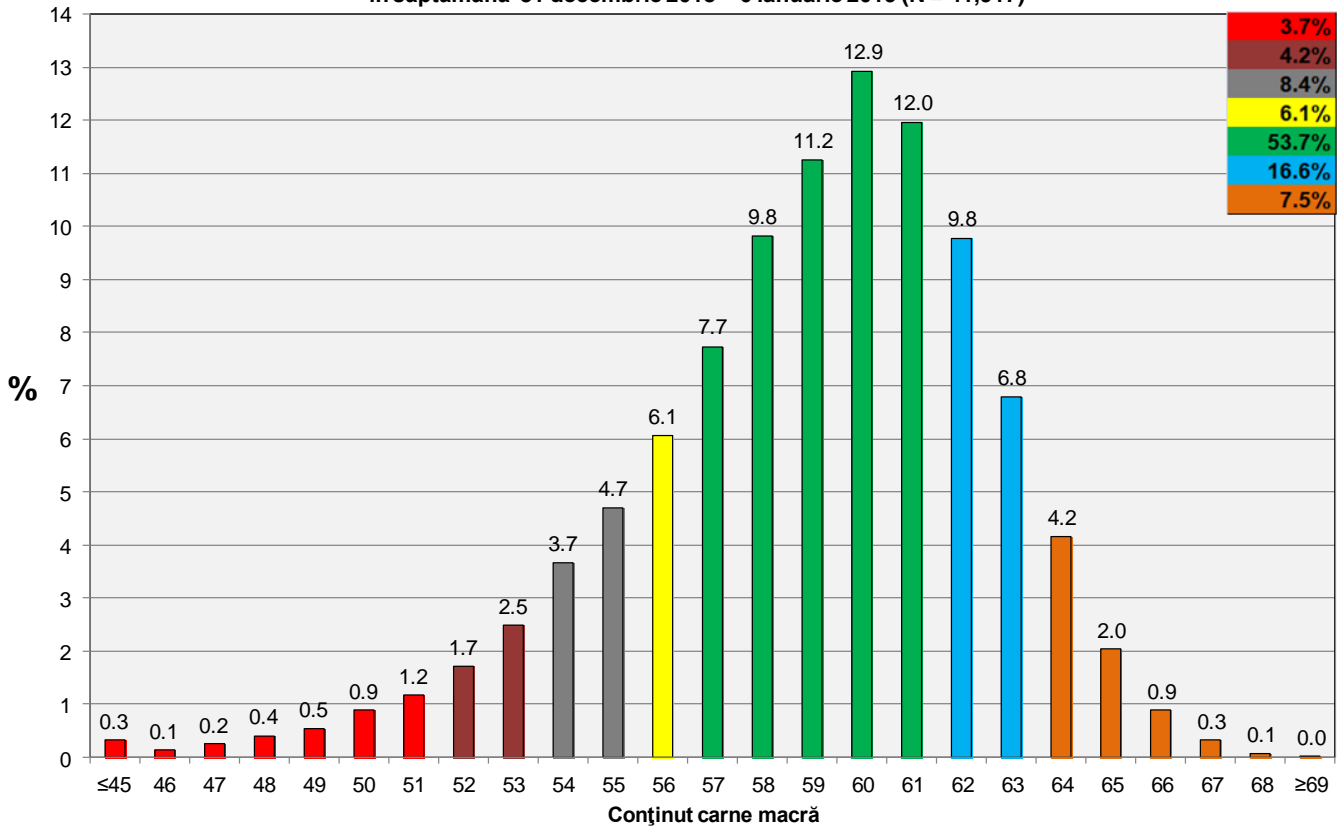


GREUTATE CALDĂ - 2% (KG)	VARIATIE			
	1 SĂPT	4 SĂPT	1 AN	MEDIE 5 ANI (2014 - 2018)
87.2	4.8%	1.5%	6.3%	6.5%





**Distribuția conținutului de carne macră a carcaselor clasificate în România
în săptămâna 31 decembrie 2018 - 6 ianuarie 2019 (N = 41,917)**



**Distribuția greutateii carcaselor clasificate în România
în săptămâna 31 decembrie 2018 - 6 ianuarie 2019 (N = 41,917)**

