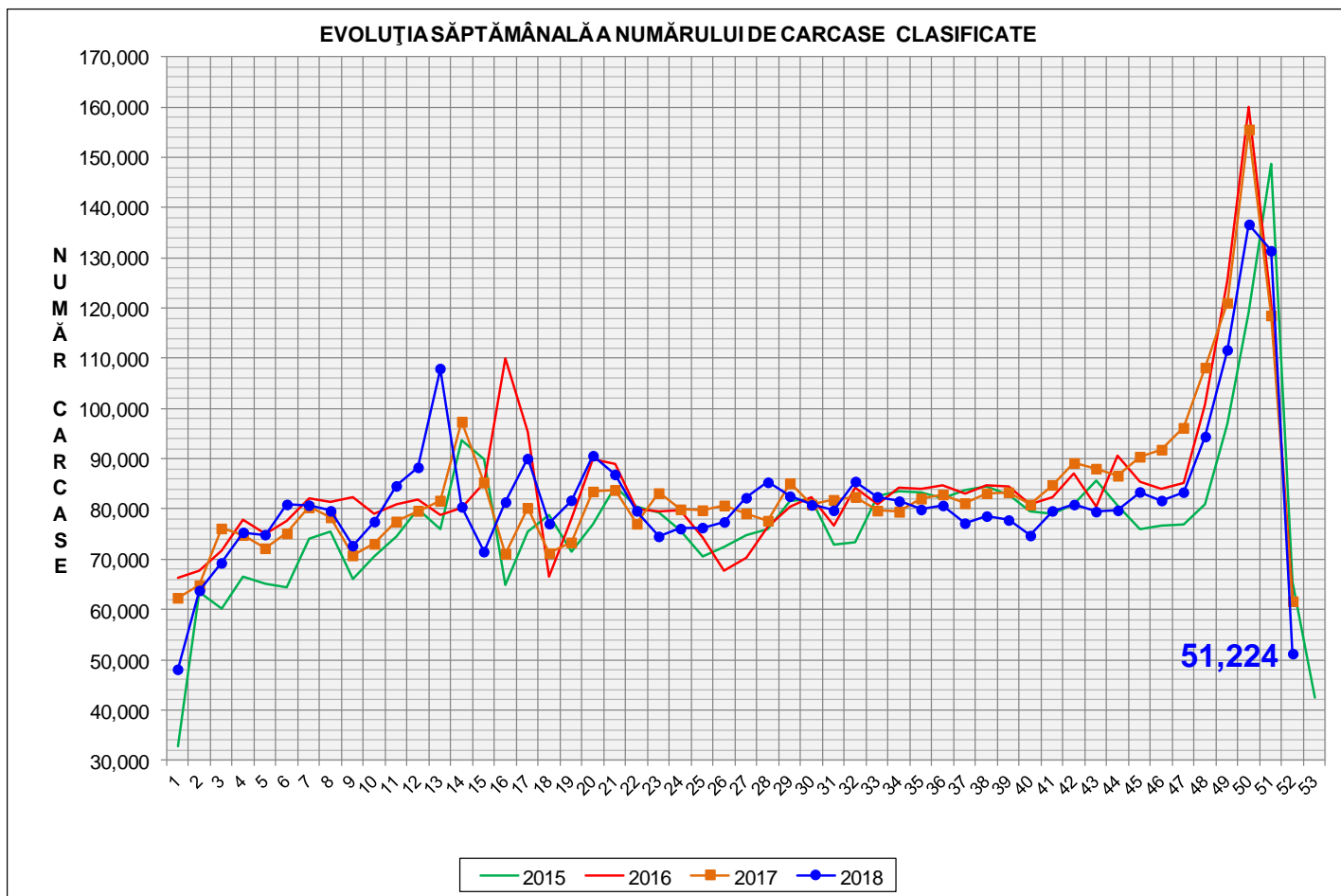




# Rezultatele clasificării carcaselor de porcine

## Săptămâna 52 (24 – 30 decembrie 2018)

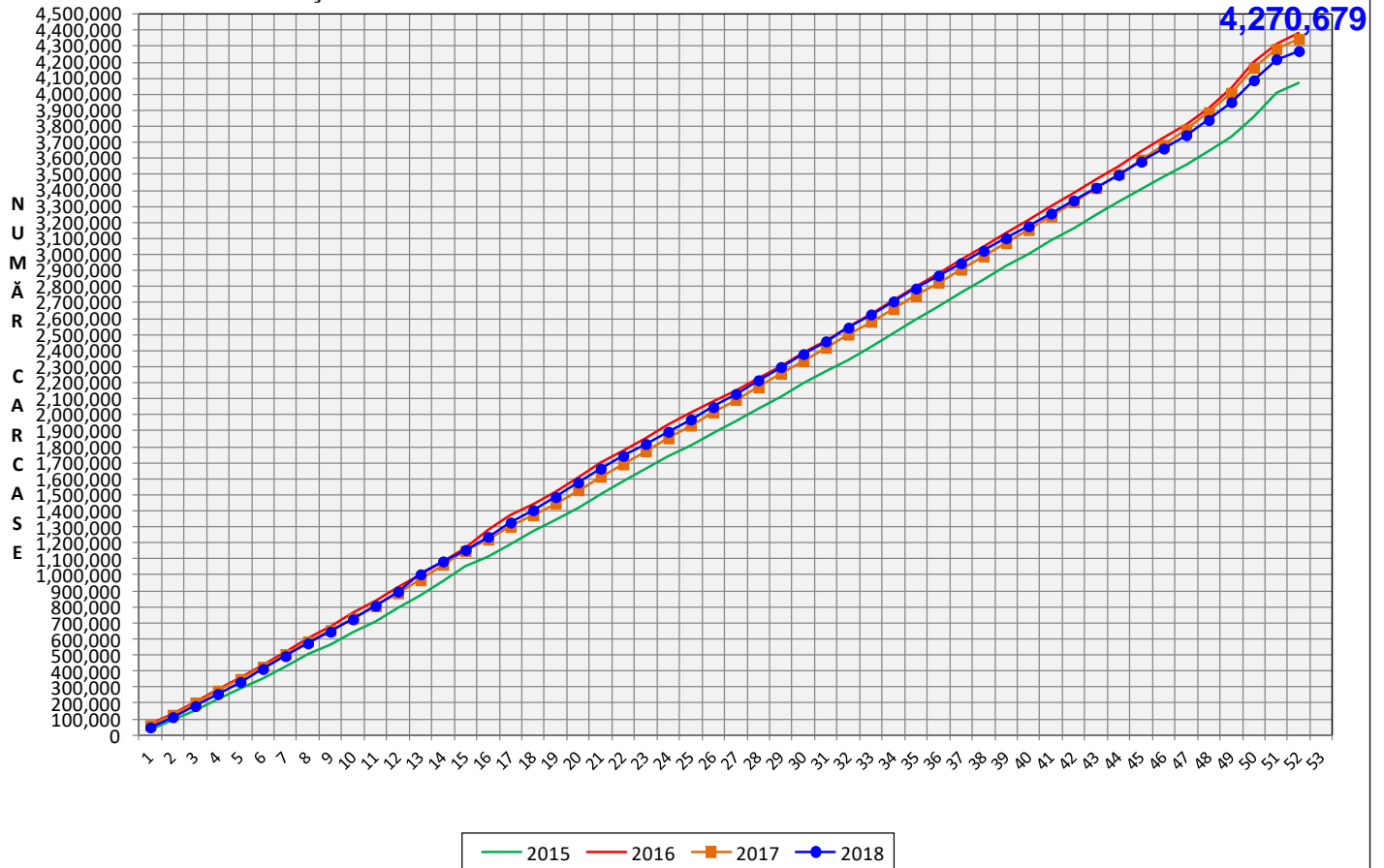


% Modificare	
1 SĂPT	1 AN
-61.0%	-16.9%

**N.B. Culoarele coloanelor din diagramele de la pagina 6 sunt în legătură cu grila de prețuri (diagrama referitoare la distribuția conținutului de carne macră a carcaselor clasificate) și cu grila de bonificație și penalizare pentru intervalul de greutate a carcaselor (diagrama referitoare la distribuția greutății carcaselor clasificate).**



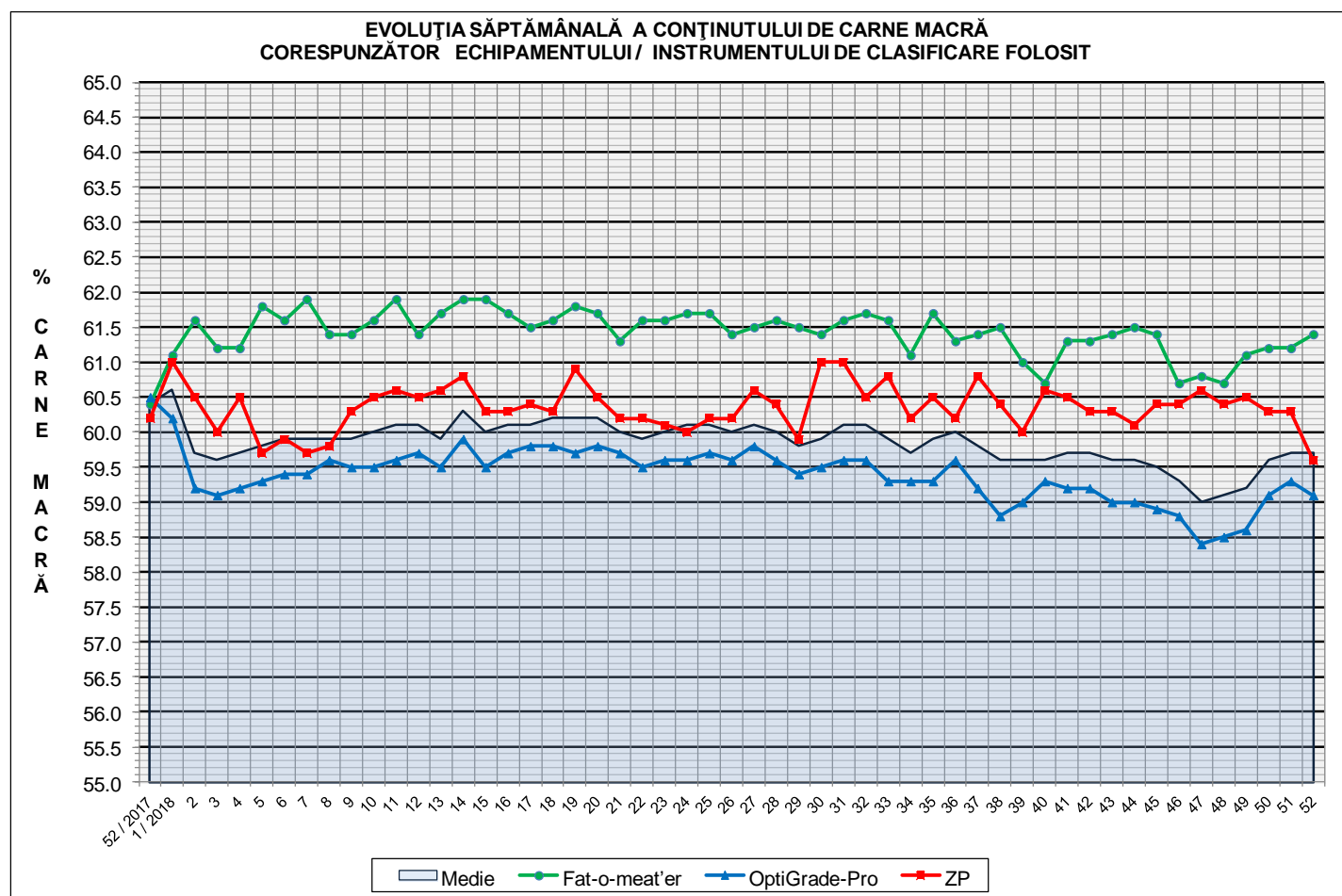
EVOLUȚIA SĂPTĂMÂNALĂ CUMULATIVĂ A NUMĂRULUI DE CARCASE CLASIFICATE



% Modificare
1 AN
-1.7%

## Numărul de carcase clasificate în săptămâna 24 - 30 decembrie 2018 în funcție de echipamentul / instrumentul folosit

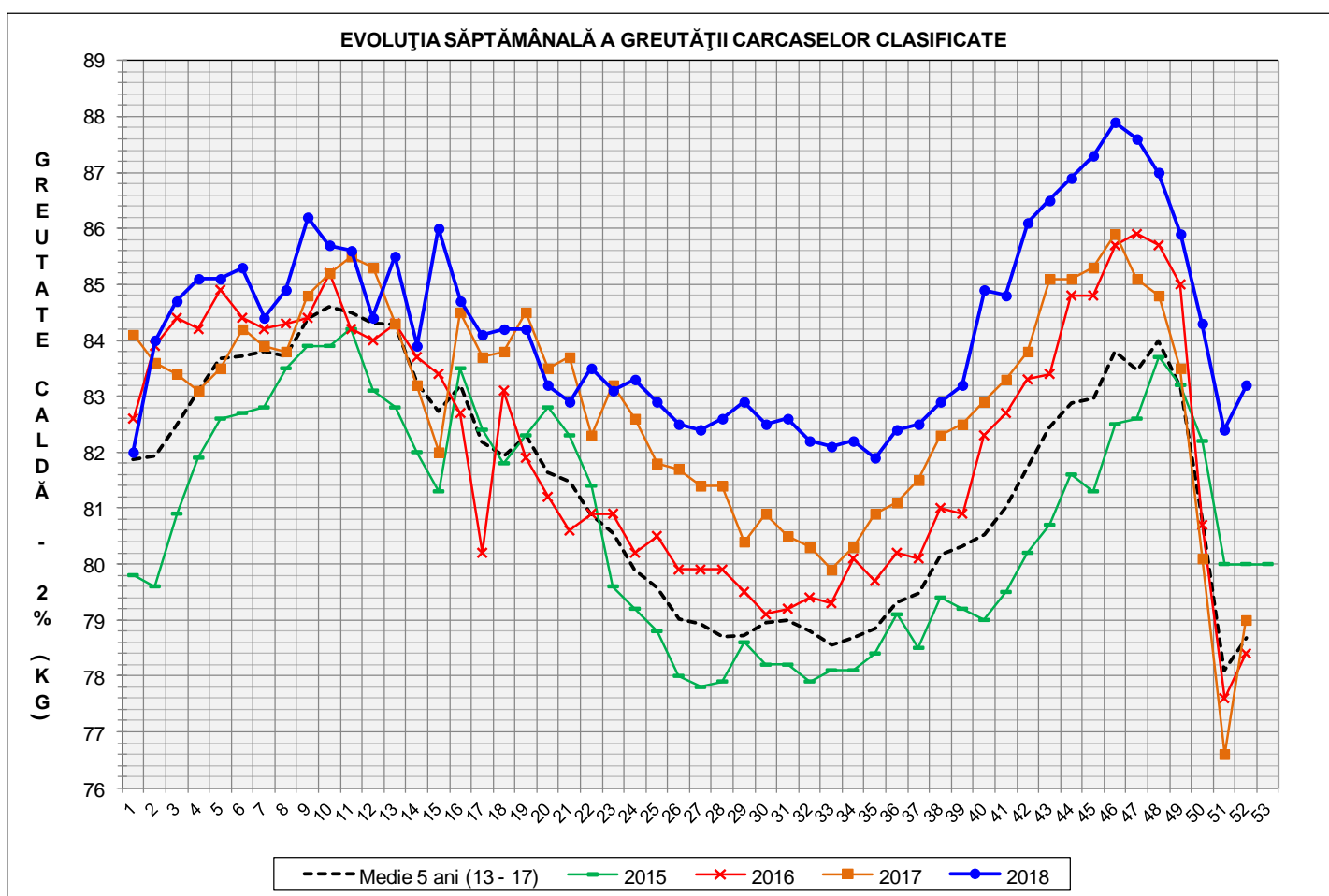
Metoda	Echipament / instrument	Număr carcase	% din total carcase
Sondă Optică	Fat-o-meat'er	11,610	22.67%
	OptiGrade-Pro	37,383	72.98%
ZP	Rigla	2,231	4.36%
<b>TOTAL</b>		<b>51,224</b>	<b>100.00%</b>



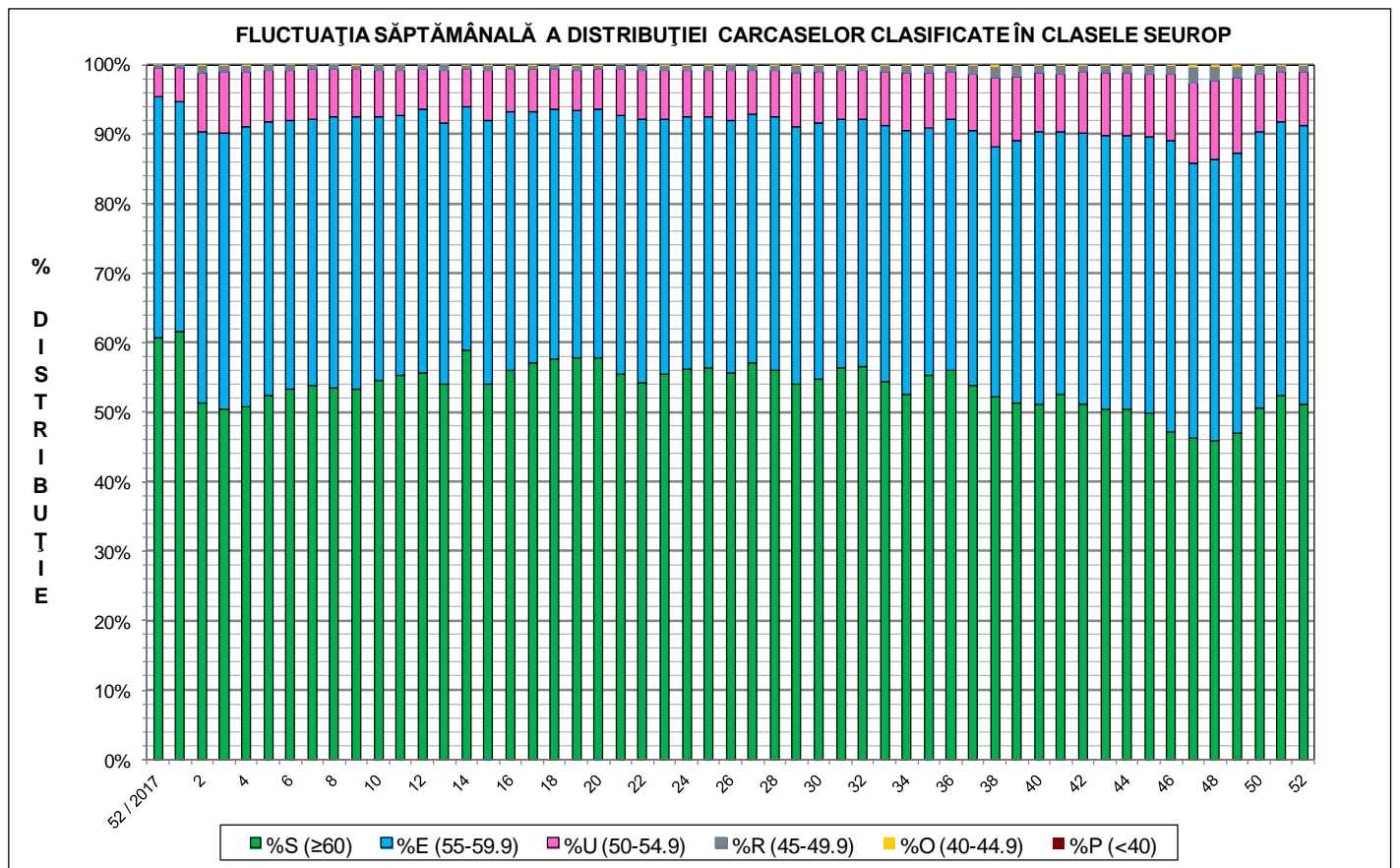
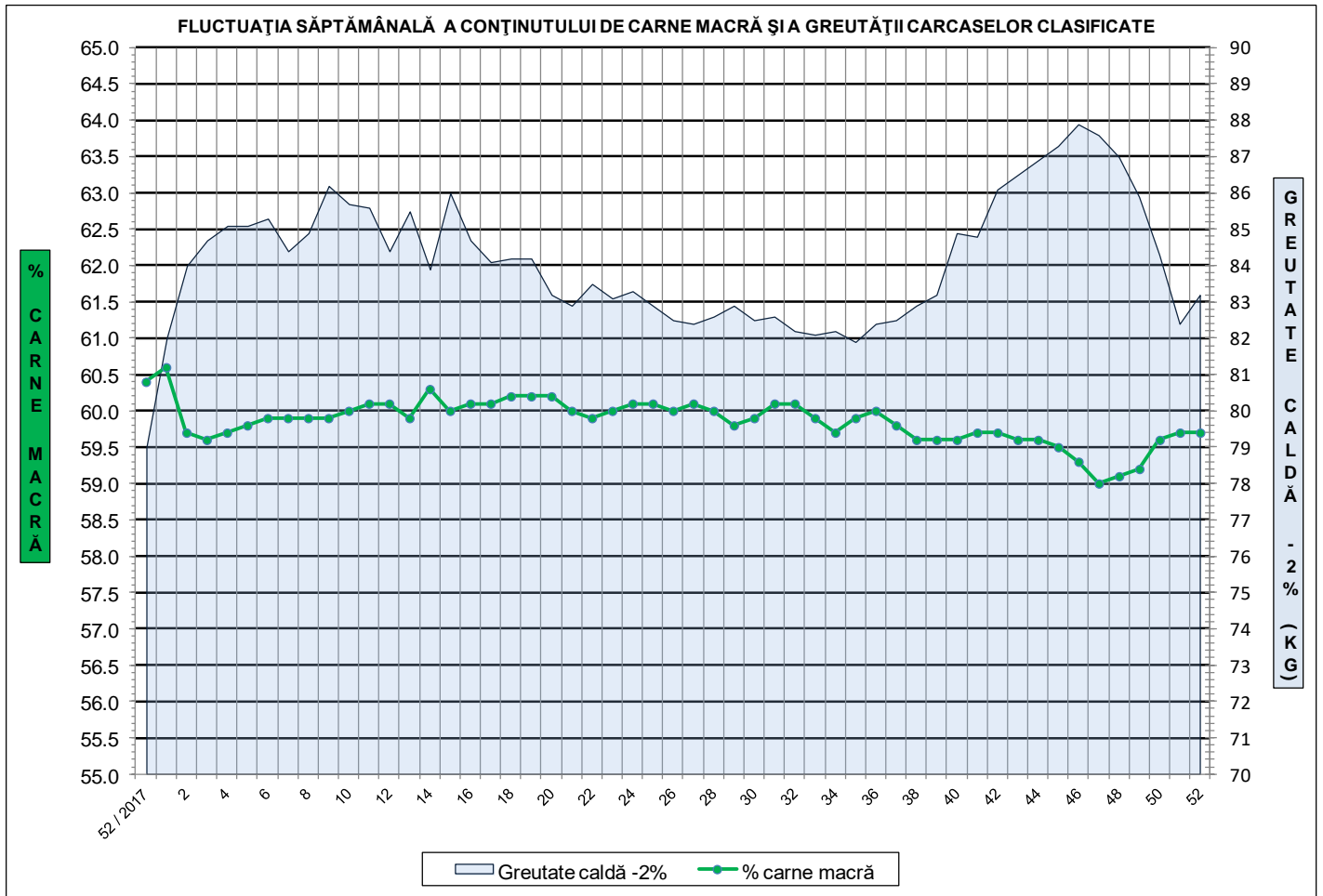


**ÎNCADRAREA ÎN CLASE A CARCASELOR DE PORCINE CLASIFICATE  
ÎN SĂPTĂMÂNĂ 24 - 30 DECEMBRIE 2018**

CLASA	% CARNE MACRĂ	NUMĂR CARCASE	% DIN TOTAL	% CARNE MACRĂ	GREUTATE CALDĂ - 2% (KG)
<b>S</b>	<b>≥ 60</b>	<b>26,154</b>	<b>51.06</b>	<b>62.2</b>	<b>80.5</b>
<b>E</b>	<b>55 - 59.9</b>	<b>20,602</b>	<b>40.22</b>	<b>58.0</b>	<b>85.1</b>
<b>U</b>	<b>50 - 54.9</b>	<b>3,967</b>	<b>7.74</b>	<b>53.2</b>	<b>89.9</b>
<b>R</b>	<b>45 - 49.9</b>	<b>454</b>	<b>0.89</b>	<b>48.3</b>	<b>91.7</b>
<b>O</b>	<b>40 - 44.9</b>	<b>42</b>	<b>0.08</b>	<b>43.3</b>	<b>89.9</b>
<b>P</b>	<b>&lt; 40</b>	<b>5</b>	<b>0.01</b>	<b>36.4</b>	<b>85.1</b>
<b>TOTAL</b>		<b>51,224</b>	<b>100.00</b>	<b>59.7</b>	<b>83.2</b>

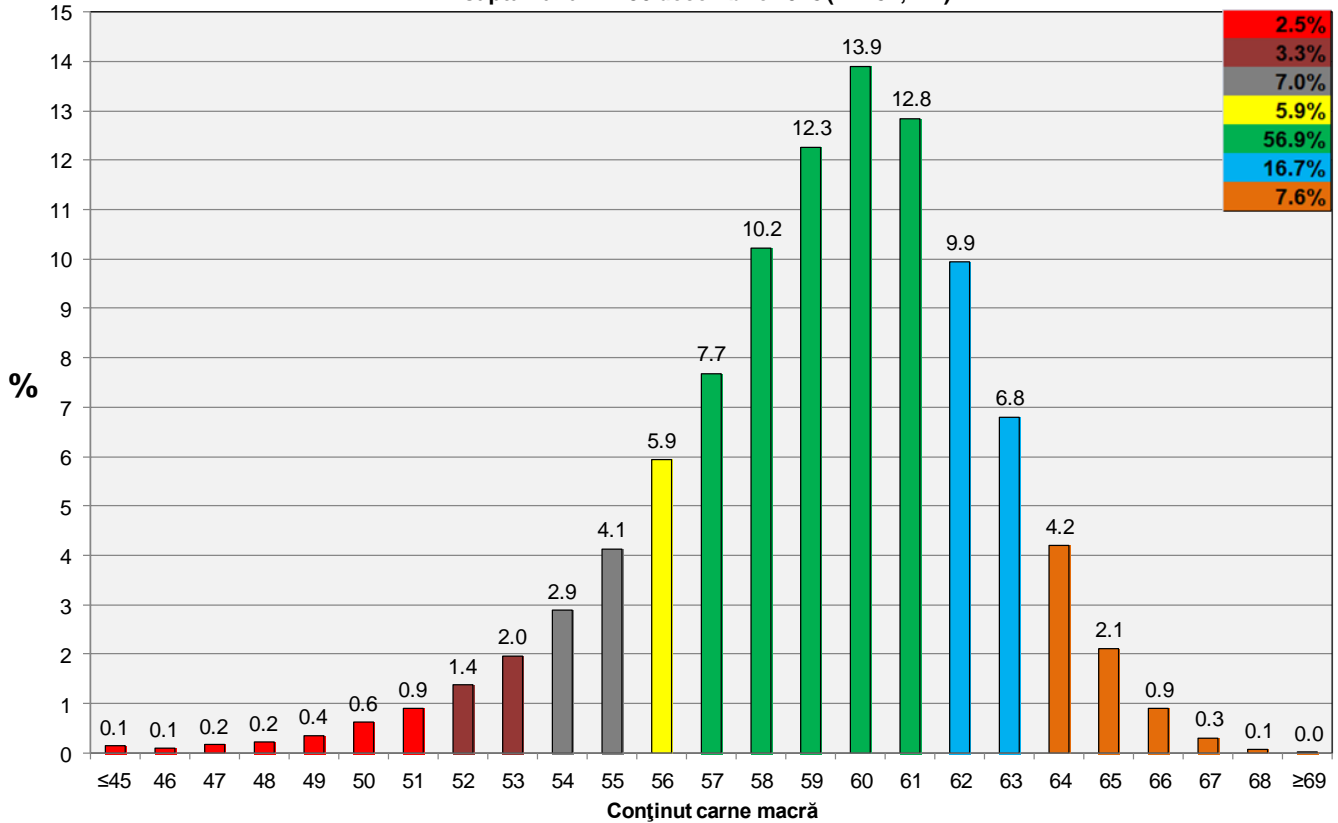


GREUTATE CALDĂ - 2% (KG)	VARIAȚIE			
	1 SĂPT	4 SĂPT	1 AN	MEDIE 5 ANI (2013 - 2017)
<b>83.2</b>	<b>1.0%</b>	<b>-4.4%</b>	<b>5.3%</b>	<b>5.7%</b>





**Distribuția conținutului de carne macră a carcaselor clasificate în România  
în săptămâna 24 - 30 decembrie 2018 (N = 51,224)**



**Distribuția greutateii carcaselor clasificate în România  
în săptămâna 24 - 30 decembrie 2018 (N = 51,224)**

