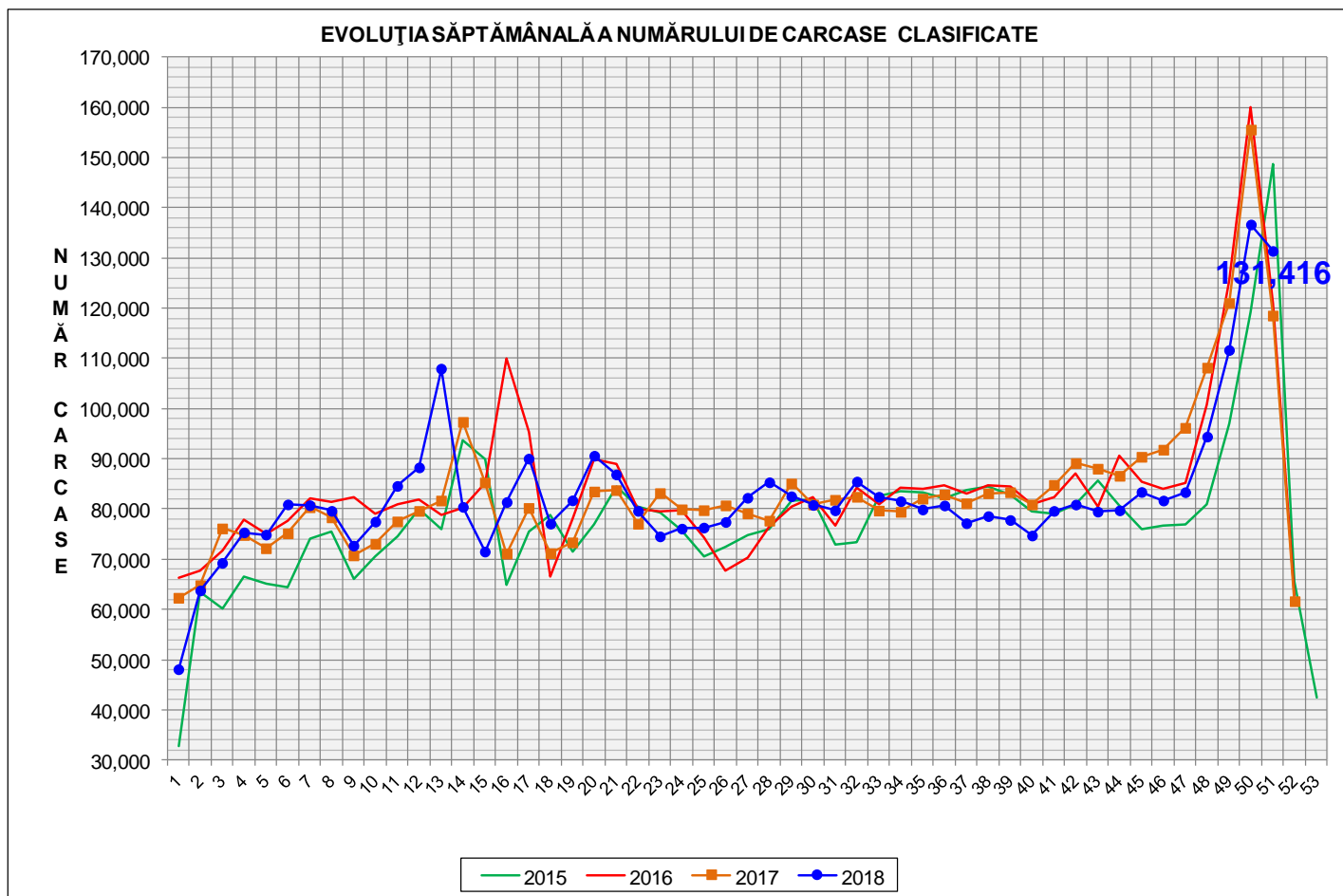


Rezultatele clasificării carcaselor de porcine

Săptămâna 51 (17 – 23 decembrie 2018)

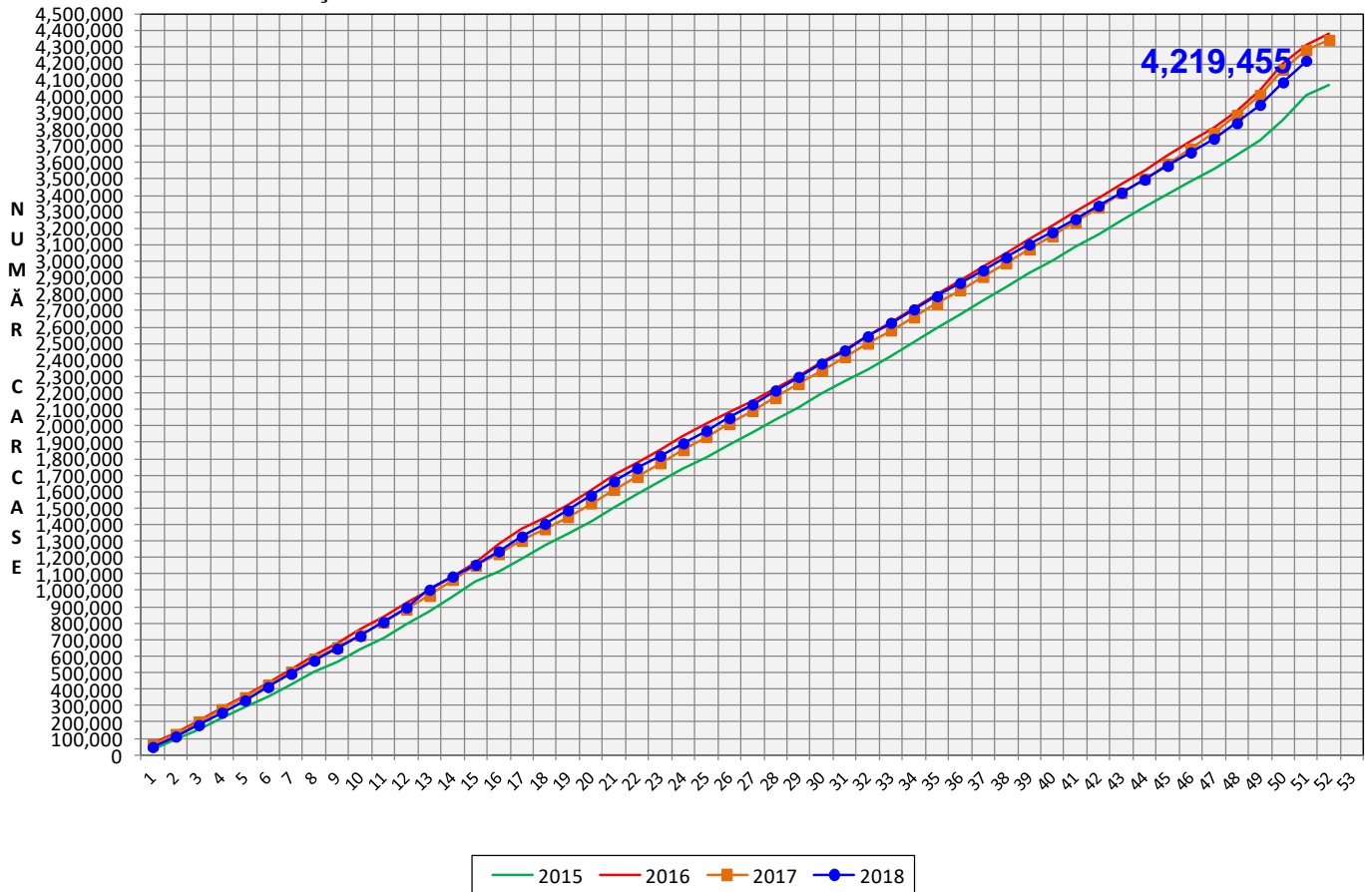


% Modificare	
1 SĂPT	1 AN
-3.9%	10.9%

N.B. Culoarea coloanelor din diagramele de la pagina 6 sunt în legătură cu grila de prețuri (diagrama referitoare la distribuția conținutului de carne macră a carcaselor clasificate) și cu grila de bonificație și penalizare pentru intervalul de greutate a carcaselor (diagrama referitoare la distribuția greutății carcaselor clasificate).



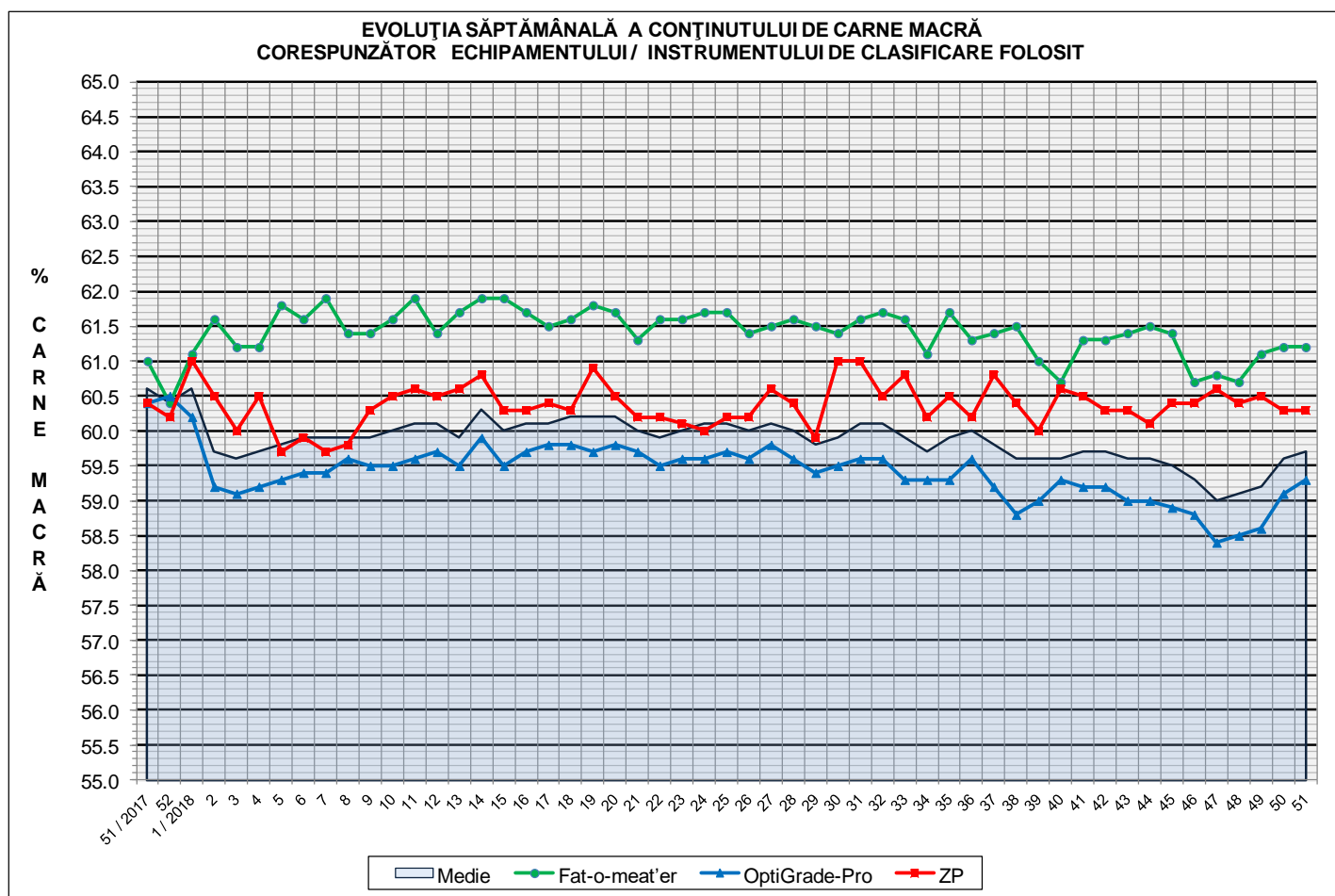
EVOLUȚIA SĂPTĂMÂNALĂ CUMULATIVĂ A NUMĂRULUI DE CARCASE CLASIFICATE



% Modificare
1 AN
-1.5%

Numărul de carcase clasificate în săptămâna 17 - 23 decembrie 2018 în funcție de echipamentul / instrumentul folosit

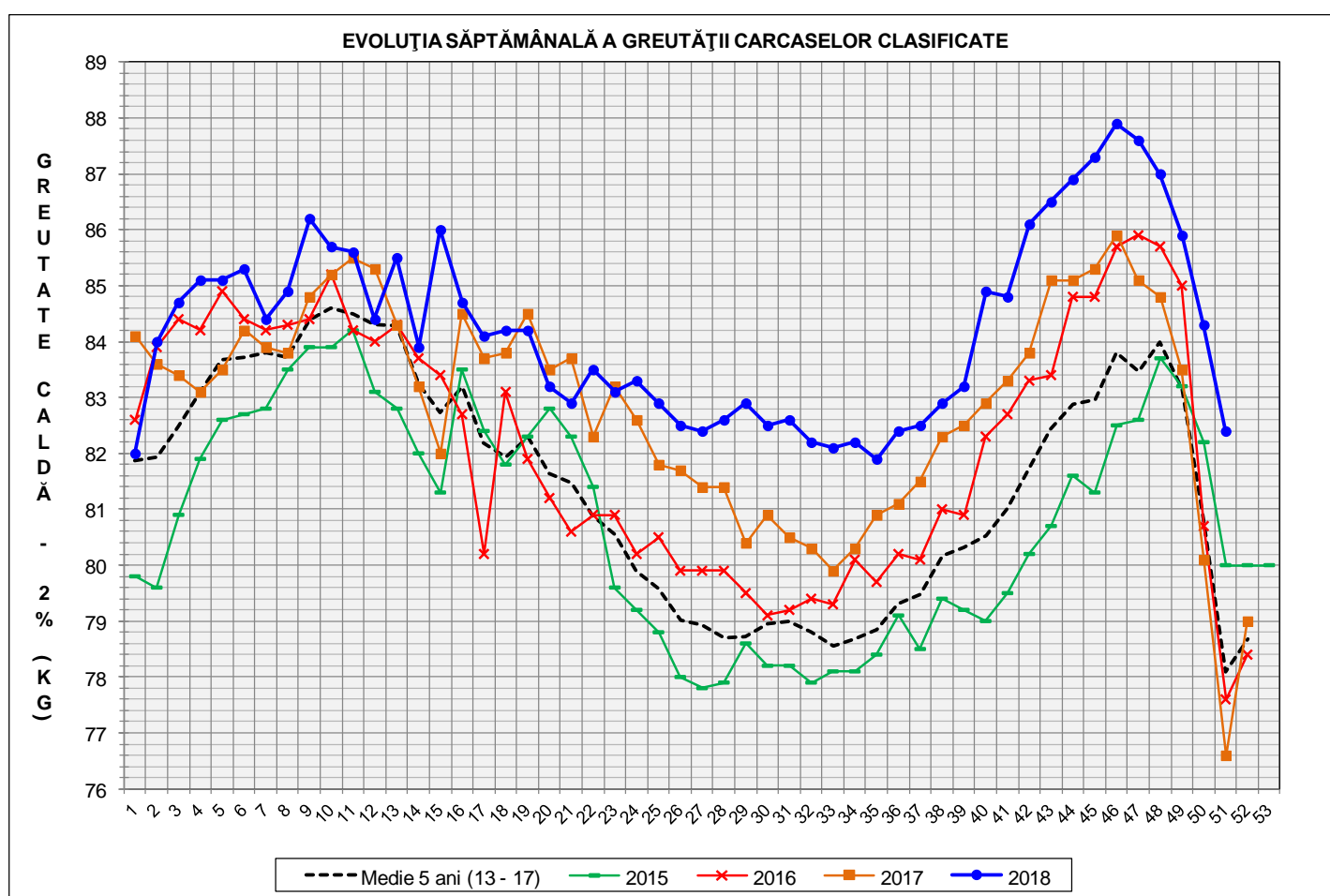
Metoda	Echipament / instrument	Număr carcase	% din total carcase
Sondă Optică	Fat-o-meat'er	23,920	18.20%
	OptiGrade-Pro	98,703	75.11%
ZP	Rigla	8,793	6.69%
TOTAL		131,416	100.00%



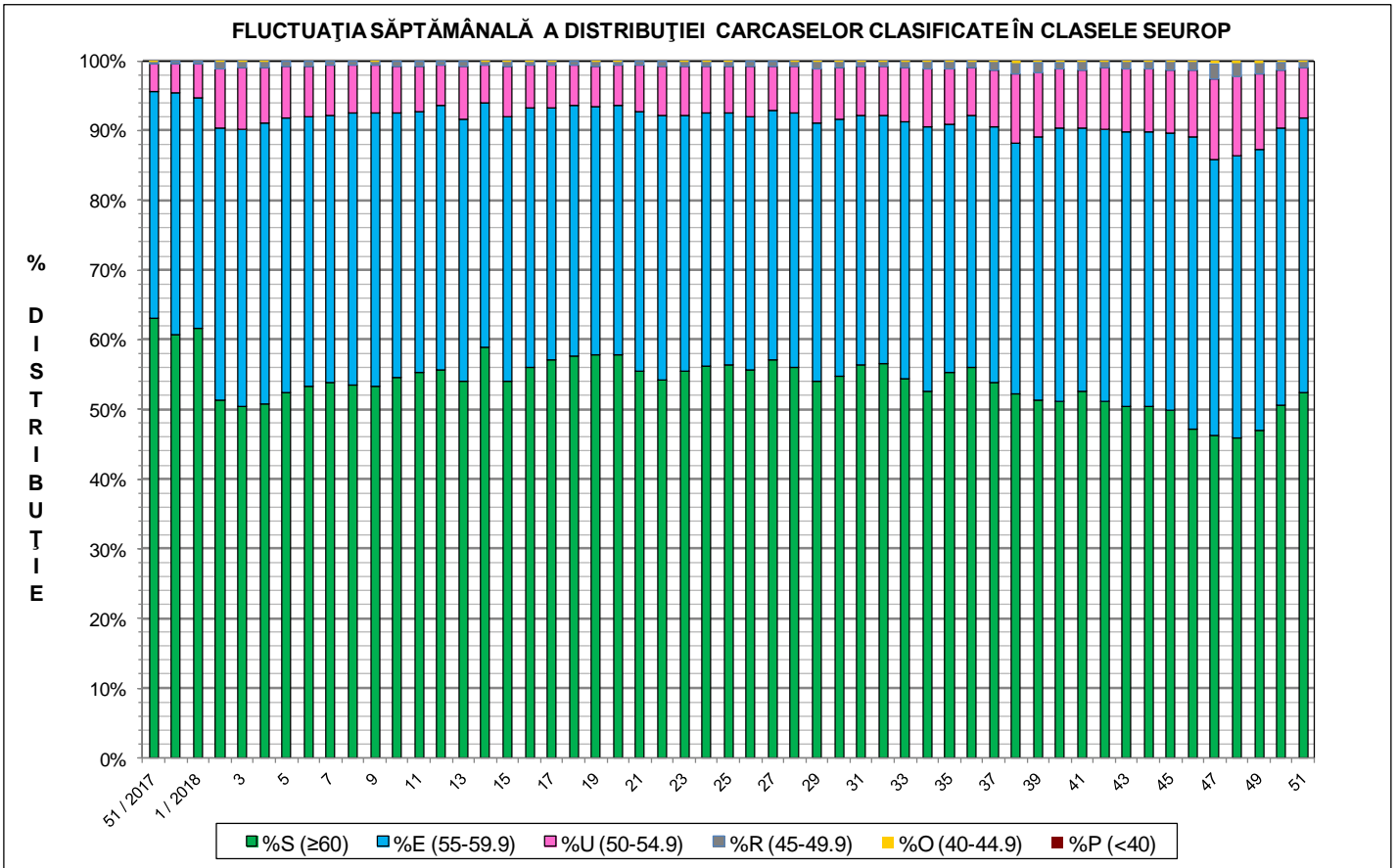
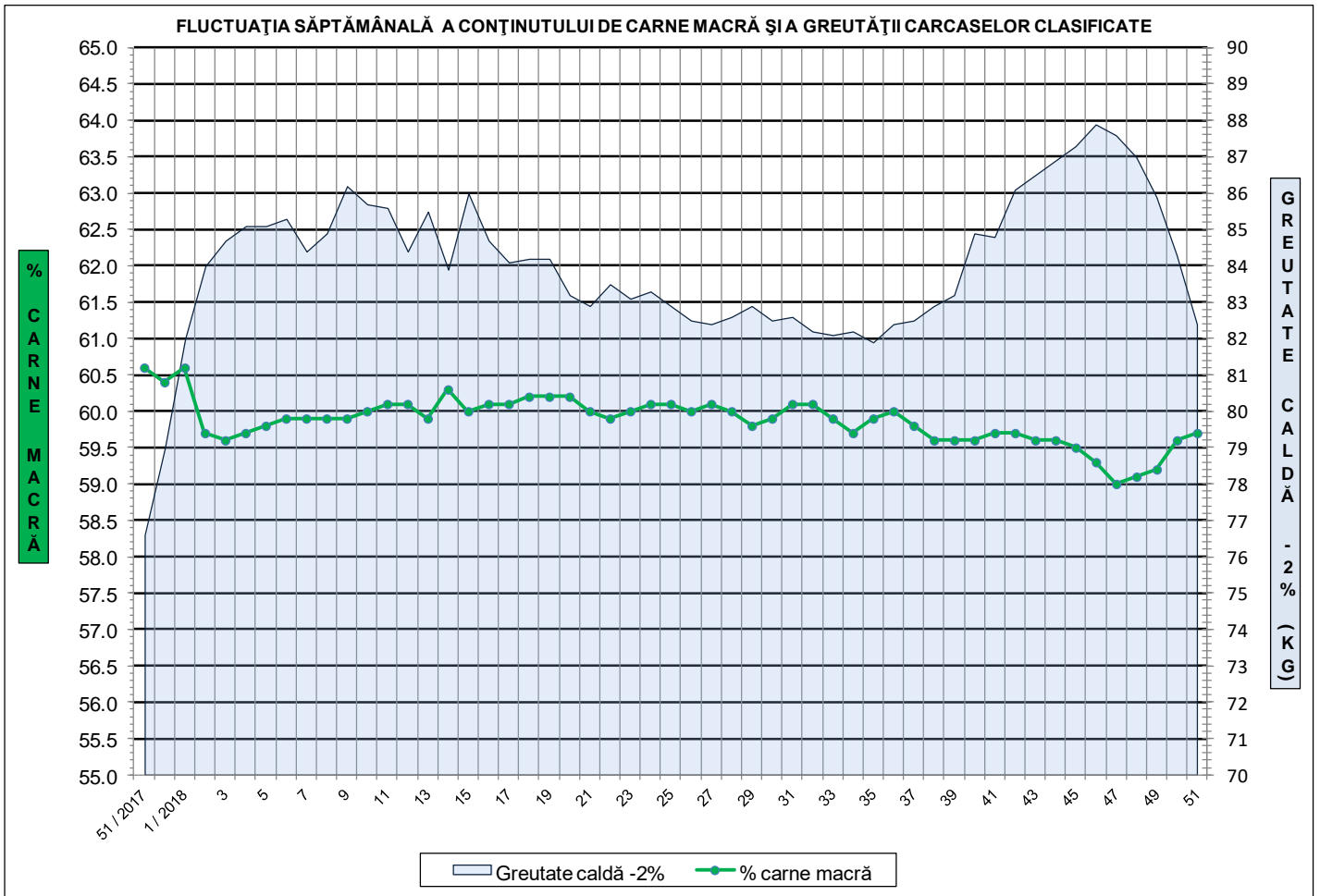


**ÎNCADRAREA ÎN CLASE A CARCASELOR DE PORCINE CLASIFICATE
ÎN SĂPTĂMÂNA 17 - 23 DECEMBRIE 2018**

CLASA	% CARNE MACRĂ	NUMĂR CARCASE	% DIN TOTAL	% CARNE MACRĂ	GREUTATE CALDĂ - 2% (KG)
S	≥ 60	68,772	52.33	62.1	80.0
E	55 - 59.9	51,850	39.45	58.0	84.4
U	50 - 54.9	9,570	7.28	53.2	88.3
R	45 - 49.9	1,078	0.82	48.3	91.3
O	40 - 44.9	124	0.09	43.1	90.2
P	< 40	22	0.02	36.1	86.6
TOTAL		131,416	100.00	59.7	82.4

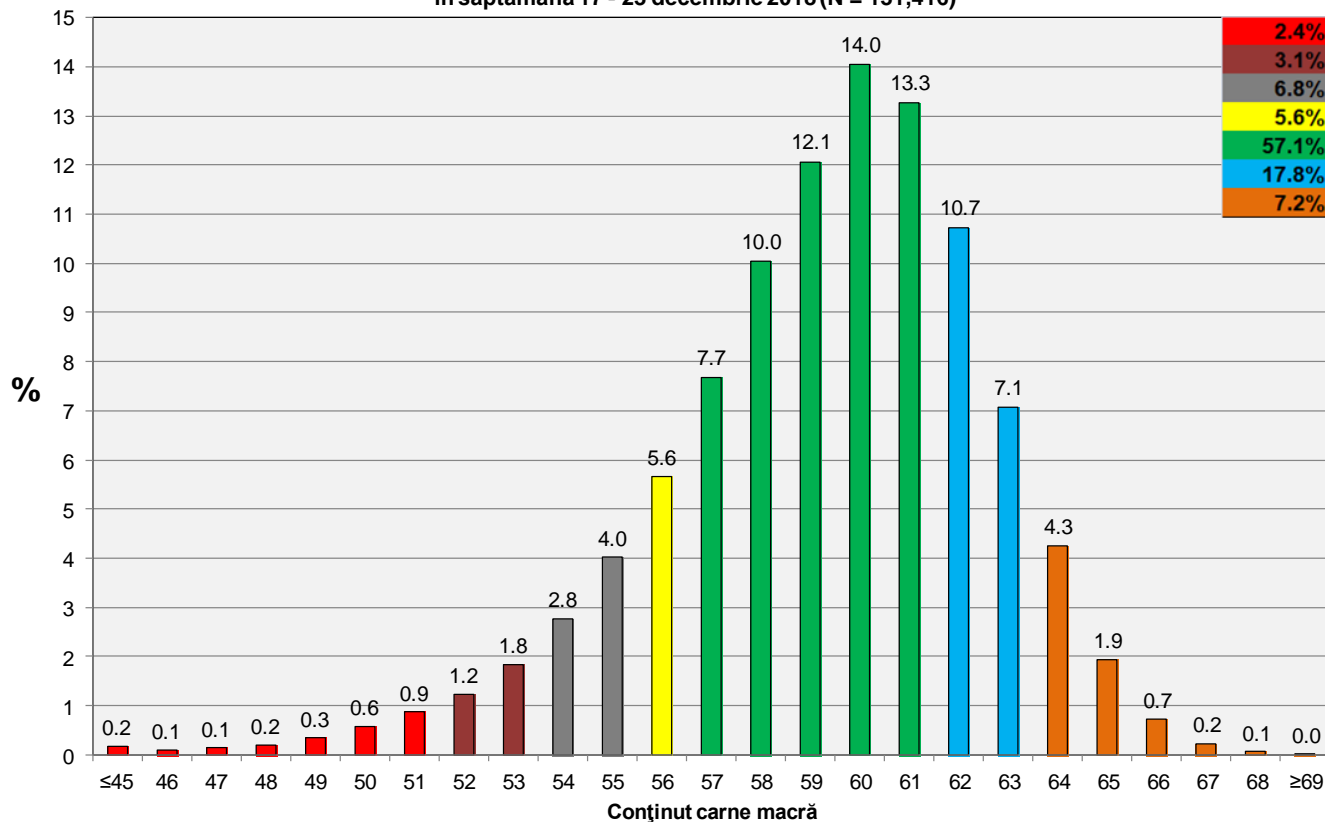


GREUTATE CALDĂ - 2% (KG)	VARIAȚIE			
	1 SĂPT	4 SĂPT	1 AN	MEDIE 5 ANI (2013 - 2017)
82.4	-2.3%	-5.9%	7.6%	5.5%





**Distribuția conținutului de carne macră a carcaselor clasificate în România
în săptămâna 17 - 23 decembrie 2018 (N = 131,416)**



**Distribuția greutății carcaselor clasificate în România
în săptămâna 17 - 23 decembrie 2018 (N = 131,416)**

