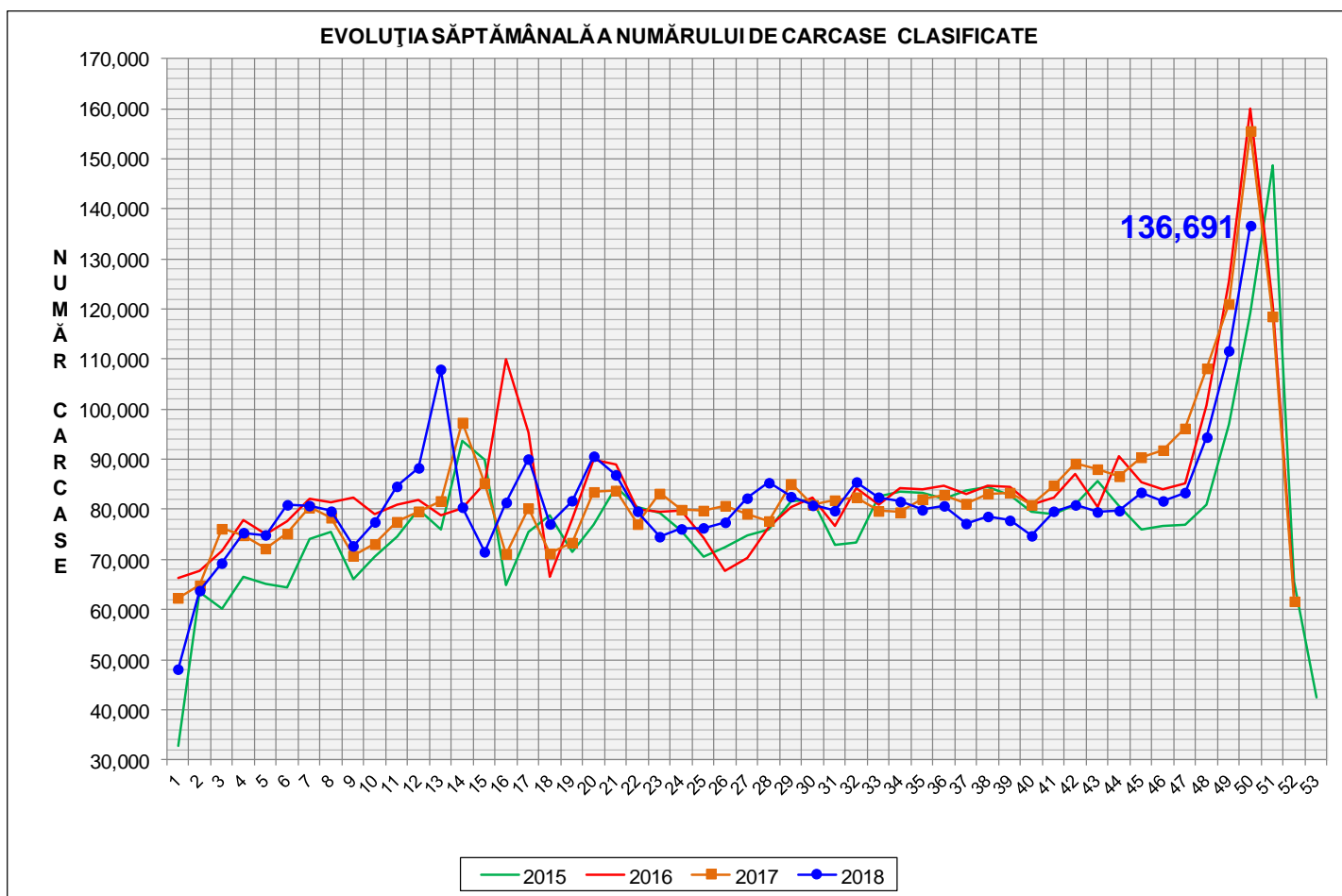


# Rezultatele clasificării carcaselor de porcine

## Săptămâna 50 (10 – 16 decembrie 2018)

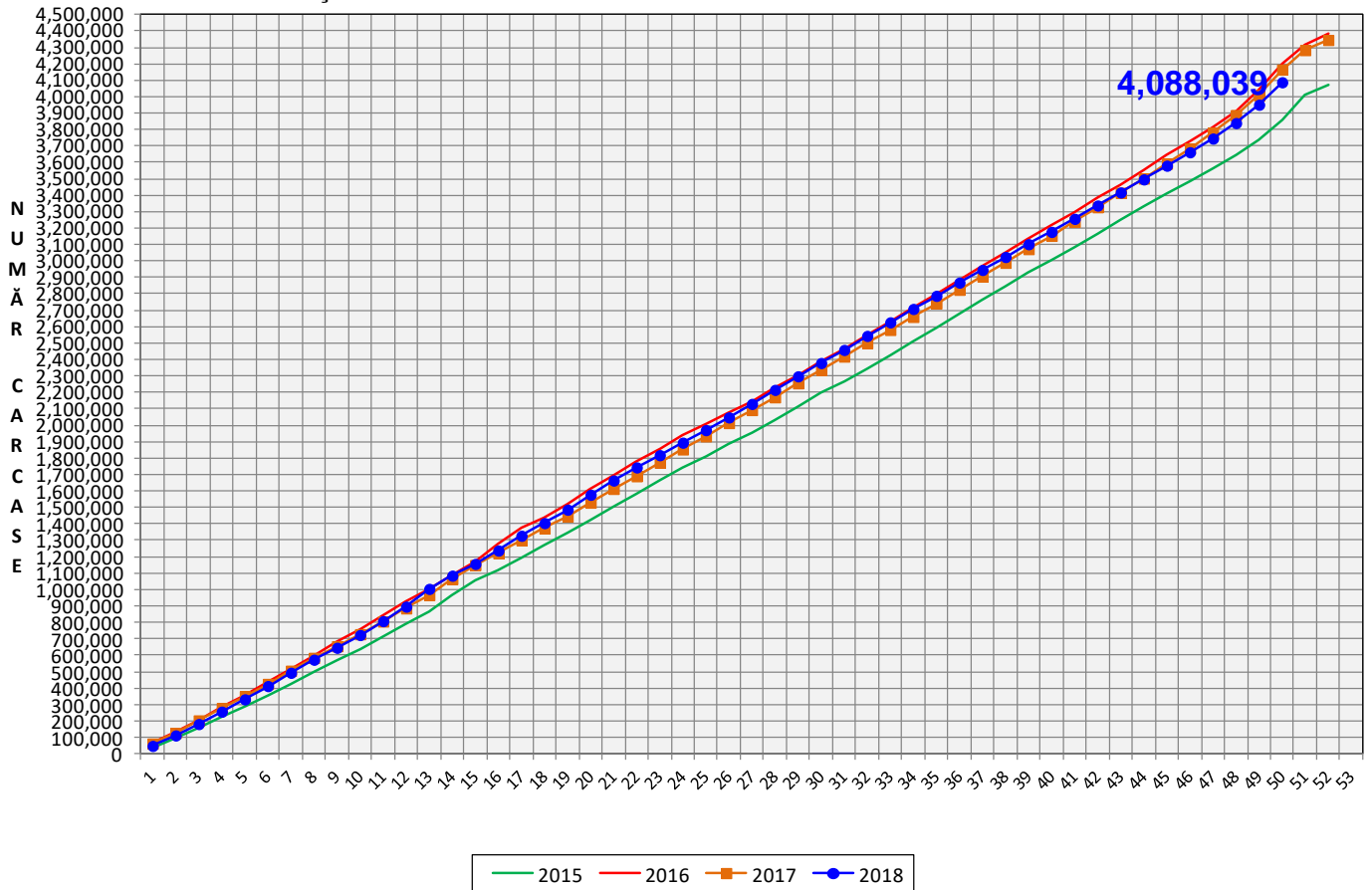


% Modificare	
1 SĂPT	1 AN
22.4%	-12.1%

**N.B. Culoarele coloanelor din diagramele de la pagina 6 sunt în legătură cu grila de prețuri (diagrama referitoare la distribuția conținutului de carne macră a carcaselor clasificate) și cu grila de bonificație și penalizare pentru intervalul de greutate a carcaselor (diagrama referitoare la distribuția greutății carcaselor clasificate).**



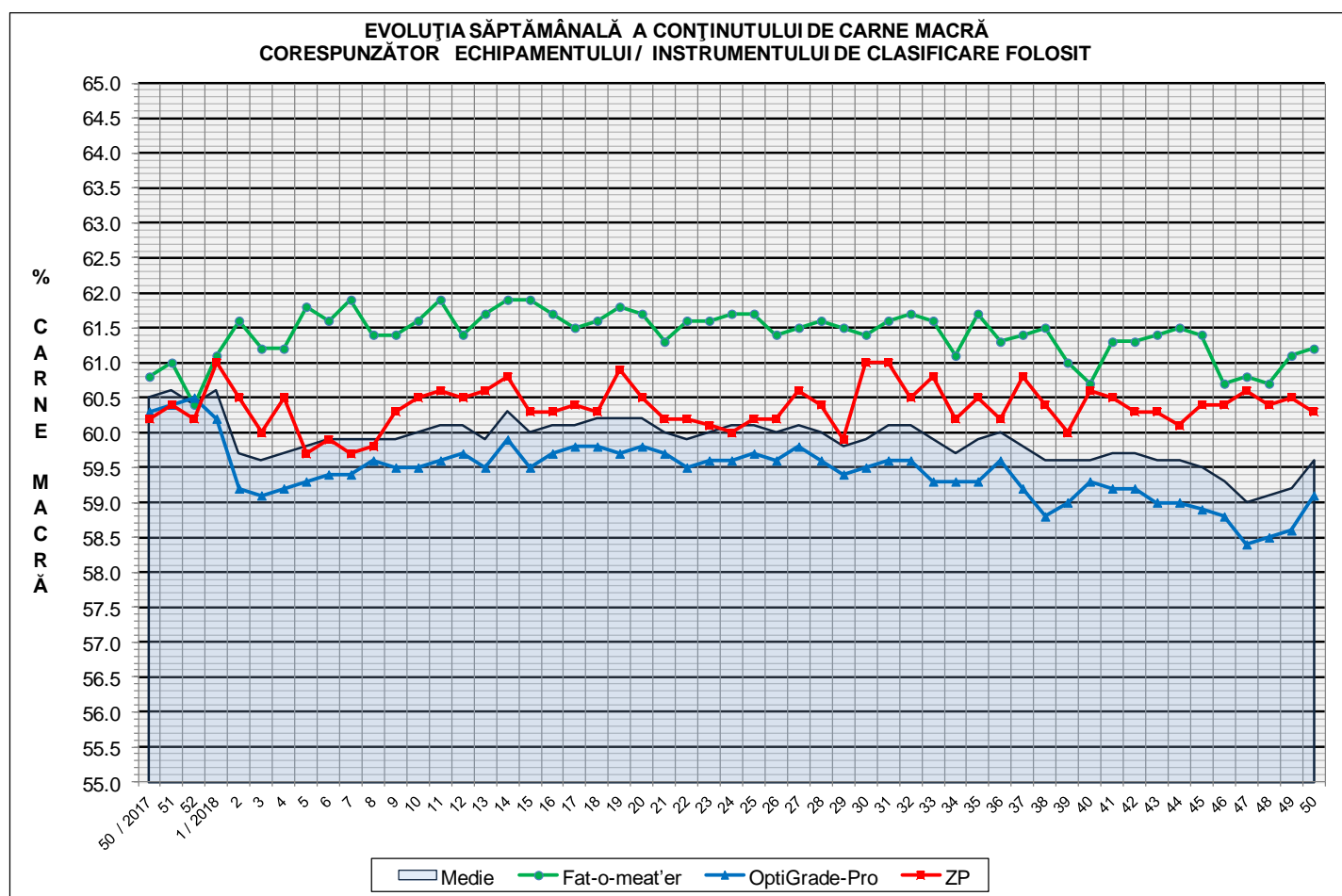
EVOLUȚIA SĂPTĂMÂNALĂ CUMULATIVĂ A NUMĂRULUI DE CARCASE CLASIFICATE



% Modificare
1 AN
-1.9%

## Numărul de carcase clasificate în săptămâna 10 - 16 decembrie 2018 în funcție de echipamentul / instrumentul folosit

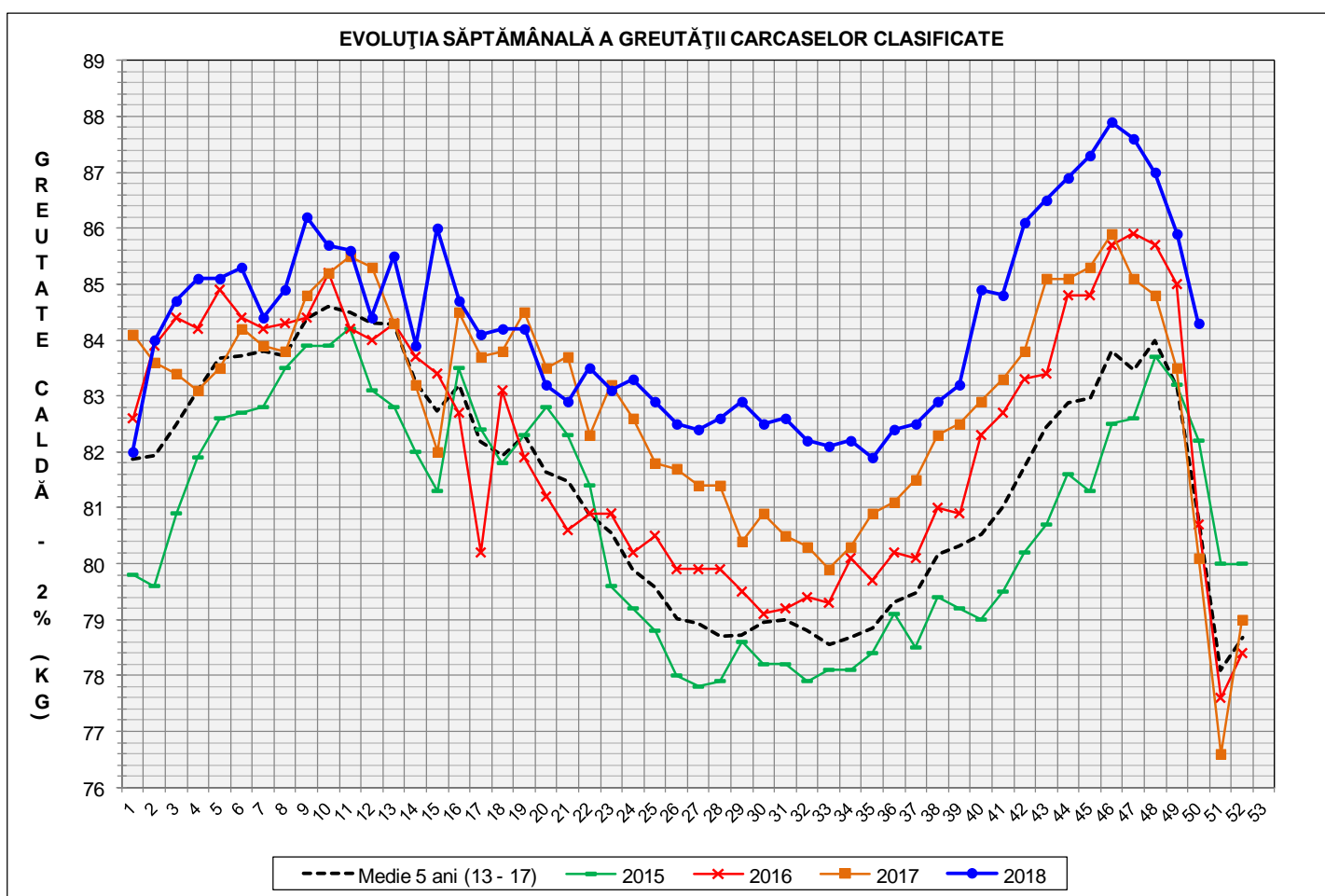
Metoda	Echipament / instrument	Număr carcase	% din total carcase
Sondă Optică	Fat-o-meat'er	27,642	20.22%
	OptiGrade-Pro	101,689	74.39%
ZP	Rigla	7,360	5.38%
<b>TOTAL</b>		<b>136,691</b>	<b>100.00%</b>



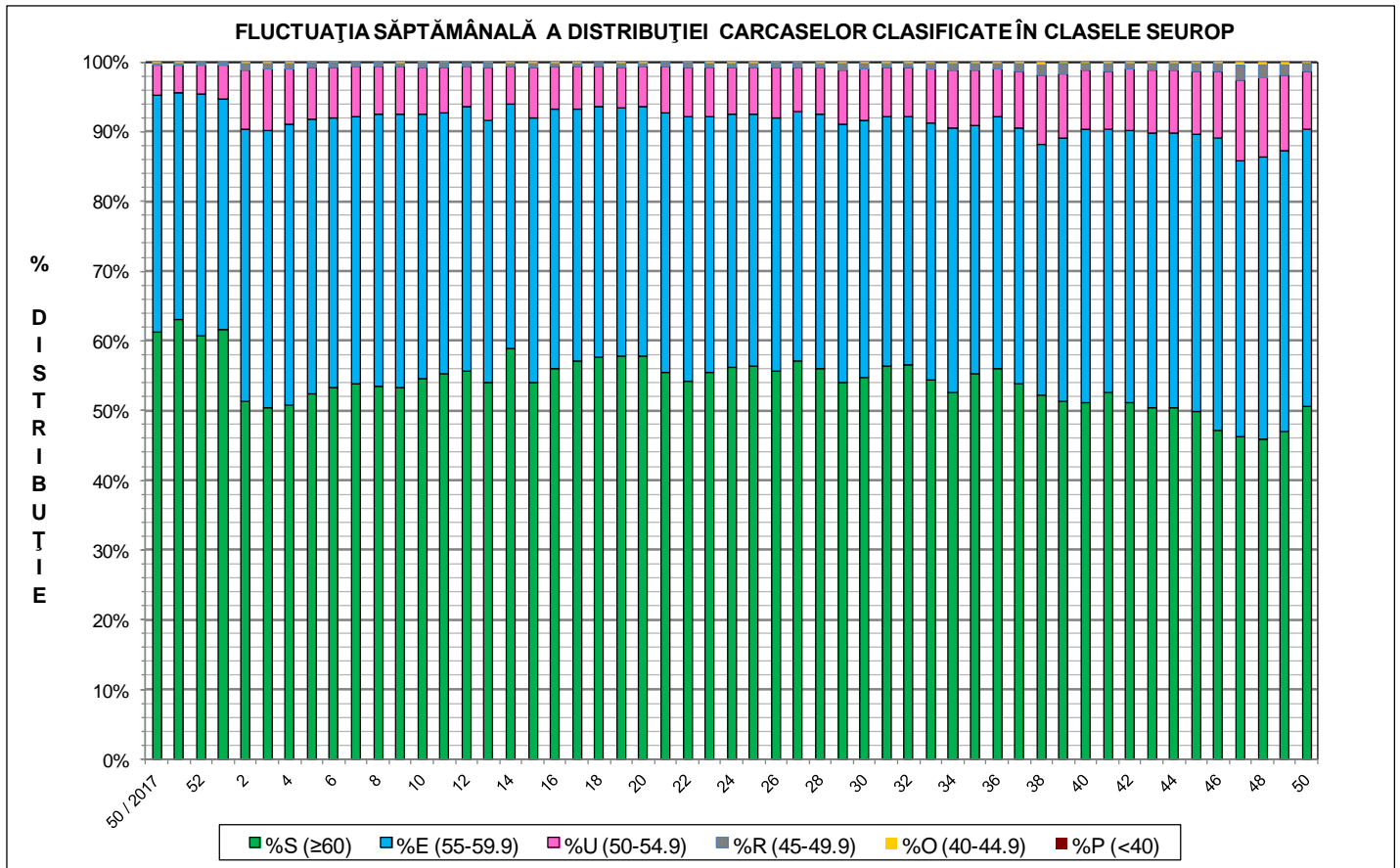
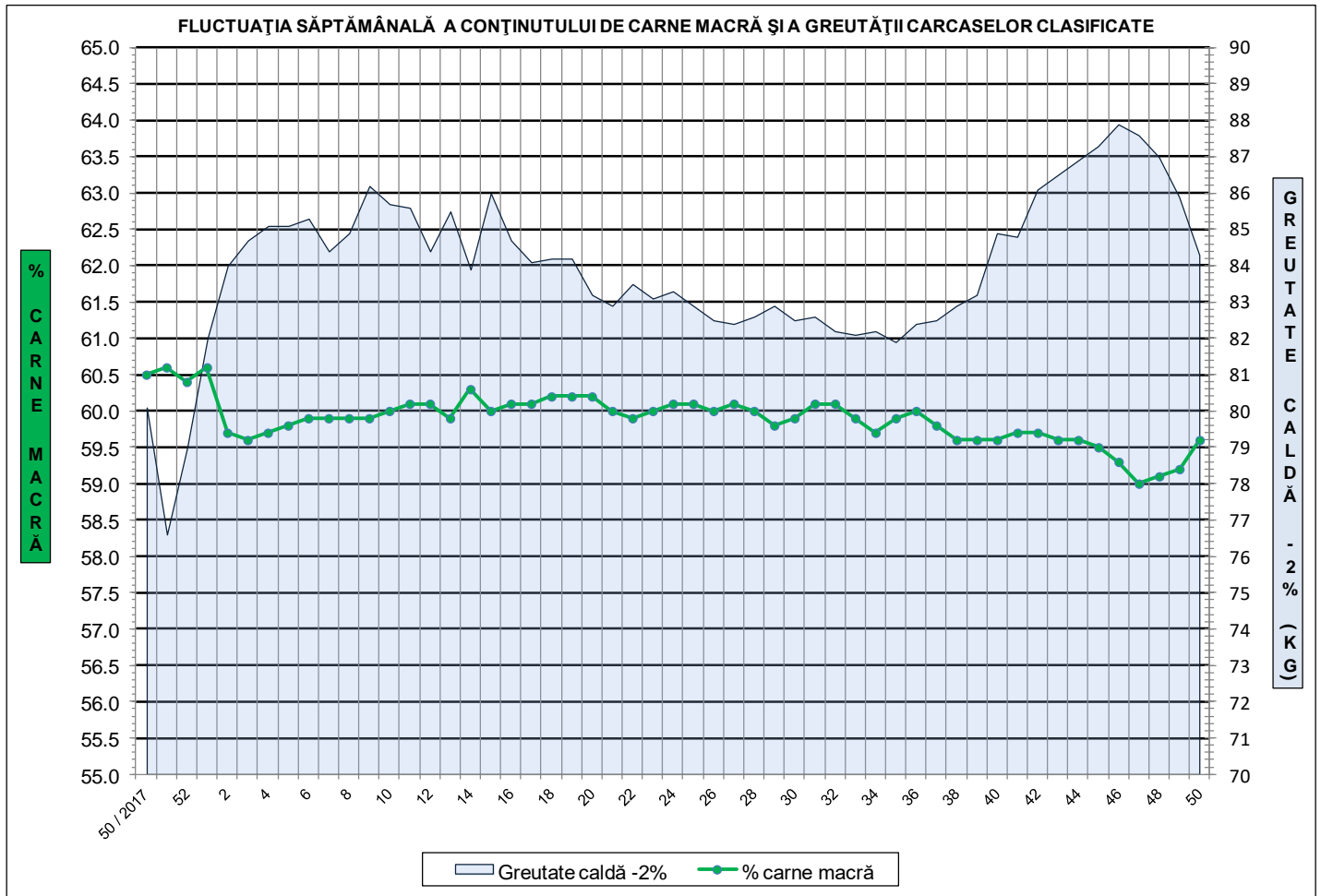


**ÎNCADRAREA ÎN CLASE A CARCASELOR DE PORCINE CLASIFICATE  
ÎN SĂPTĂMÂNA 10 - 16 DECEMBRIE 2018**

CLASA	% CARNE MACRĂ	NUMĂR CARCASE	% DIN TOTAL	% CARNE MACRĂ	GREUTATE CALDĂ - 2% (KG)
<b>S</b>	<b>≥ 60</b>	<b>69,039</b>	<b>50.51</b>	<b>62.2</b>	<b>81.4</b>
<b>E</b>	<b>55 - 59.9</b>	<b>54,372</b>	<b>39.78</b>	<b>57.9</b>	<b>86.3</b>
<b>U</b>	<b>50 - 54.9</b>	<b>11,490</b>	<b>8.41</b>	<b>53.2</b>	<b>90.4</b>
<b>R</b>	<b>45 - 49.9</b>	<b>1,550</b>	<b>1.13</b>	<b>48.2</b>	<b>92.9</b>
<b>O</b>	<b>40 - 44.9</b>	<b>191</b>	<b>0.14</b>	<b>43.2</b>	<b>93.3</b>
<b>P</b>	<b>&lt; 40</b>	<b>49</b>	<b>0.04</b>	<b>35.7</b>	<b>91.9</b>
<b>TOTAL</b>		<b>136,691</b>	<b>100.00</b>	<b>59.6</b>	<b>84.3</b>

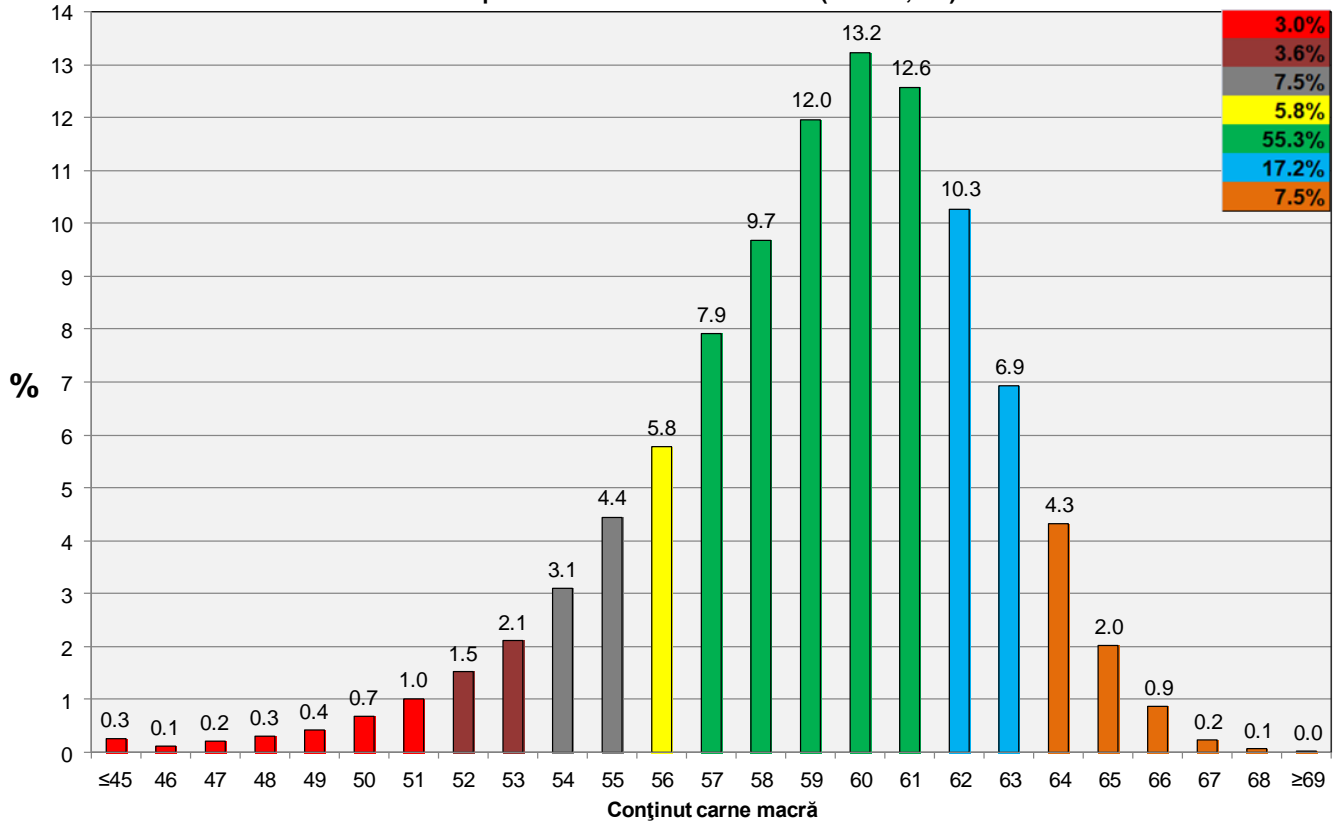


GREUTATE CALDĂ - 2% (KG)	VARIATIE			
	1 SĂPT	4 SĂPT	1 AN	MEDIE 5 ANI (2013 - 2017)
<b>84.3</b>	<b>-1.9%</b>	<b>-4.1%</b>	<b>5.2%</b>	<b>4.3%</b>





**Distribuția conținutului de carne macră a carcaselor clasificate în România  
în săptămâna 10 - 16 decembrie 2018 (N = 136,691)**



**Distribuția greutatei carcaselor clasificate în România  
în săptămâna 10 - 16 decembrie 2018 (N = 136,691)**

