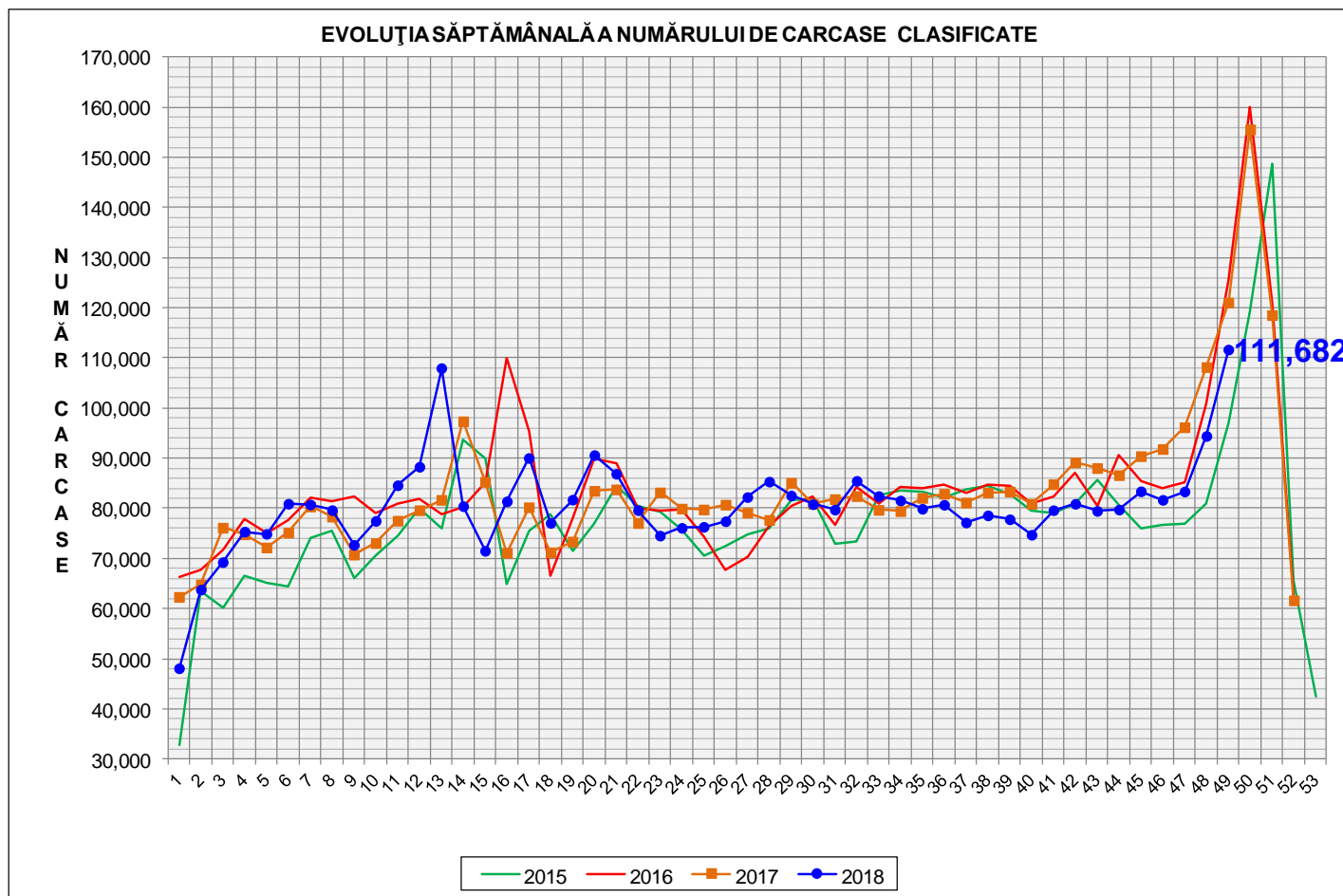




Rezultatele clasificării carcaselor de porcine Săptămâna 49 (3 – 9 decembrie 2018)

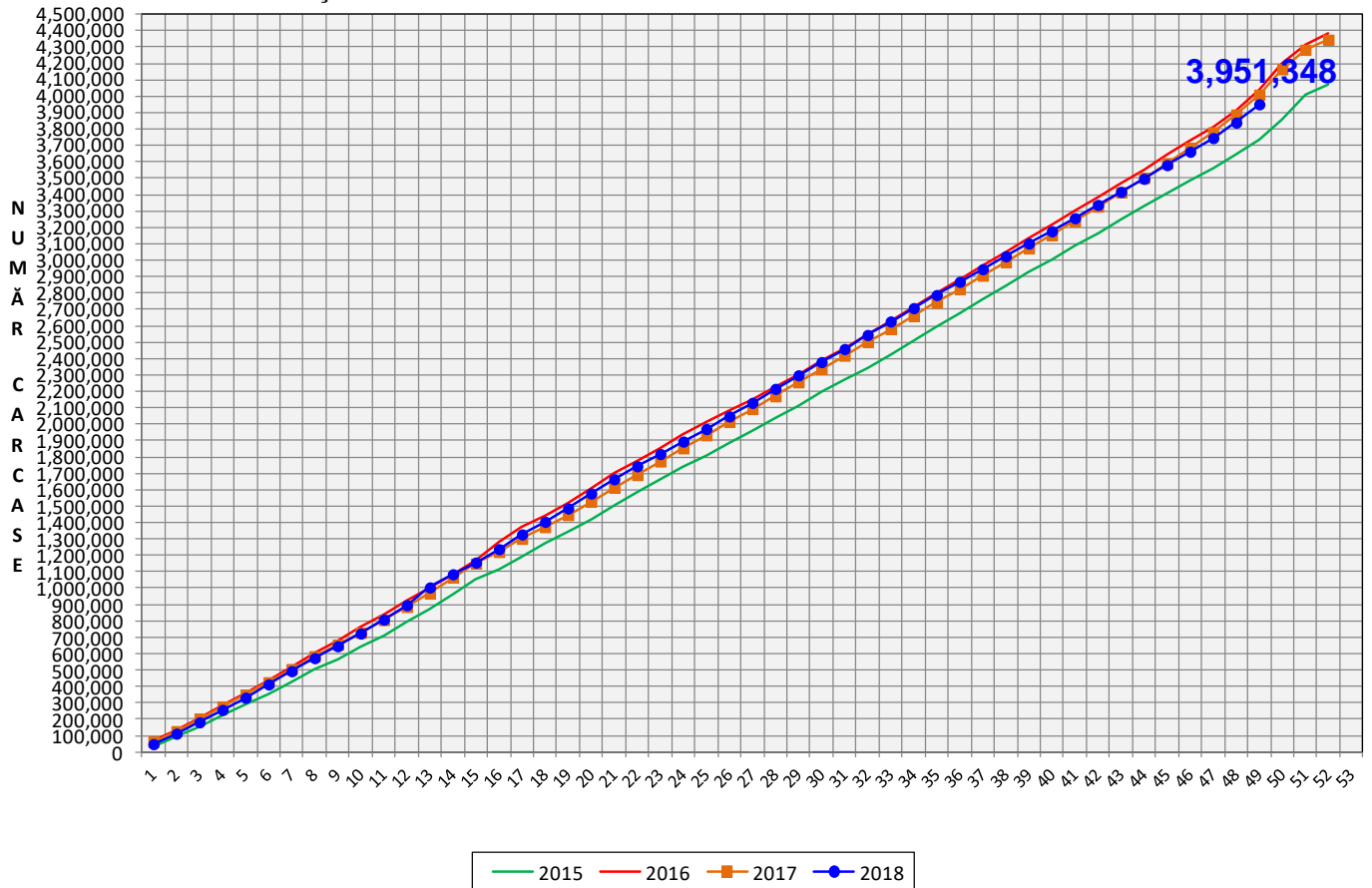


% Modificare	
1 SĂPT	1 AN
18.3%	-7.7%

N.B. Culorile coloanelor din diagramele de la pagina 6 sunt în legătură cu grila de prețuri (diagrama referitoare la distribuția conținutului de carne macră a carcaselor clasificate) și cu grila de bonificație și penalizare pentru intervalul de greutate a carcaselor (diagrama referitoare la distribuția greutății carcaselor clasificate).



EVOLUȚIA SĂPTĂMÂNALĂ CUMULATIVĂ A NUMĂRULUI DE CARCASE CLASIFICATE

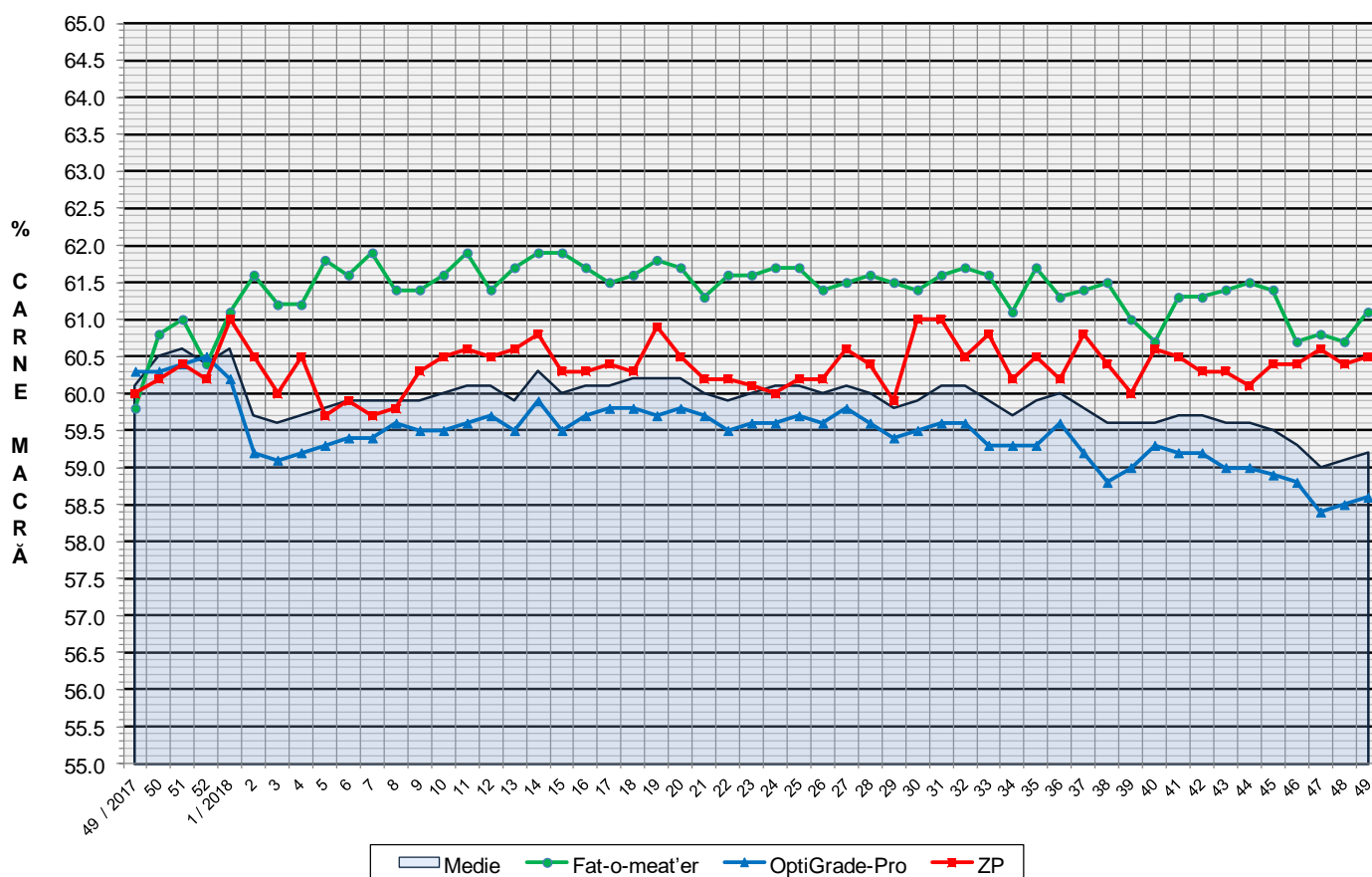


% Modificare
1 AN
-1.5%

Numărul de carcase clasificate în săptămâna 3 - 9 decembrie 2018 în funcție de echipamentul / instrumentul folosit

Metoda	Echipament / instrument	Număr carcase	% din total carcase
Sondă Optică	Fat-o-meat'er	21,644	19.38%
	OptiGrade-Pro	84,693	75.83%
ZP	Rigla	5,345	4.79%
TOTAL		111,682	100.00%

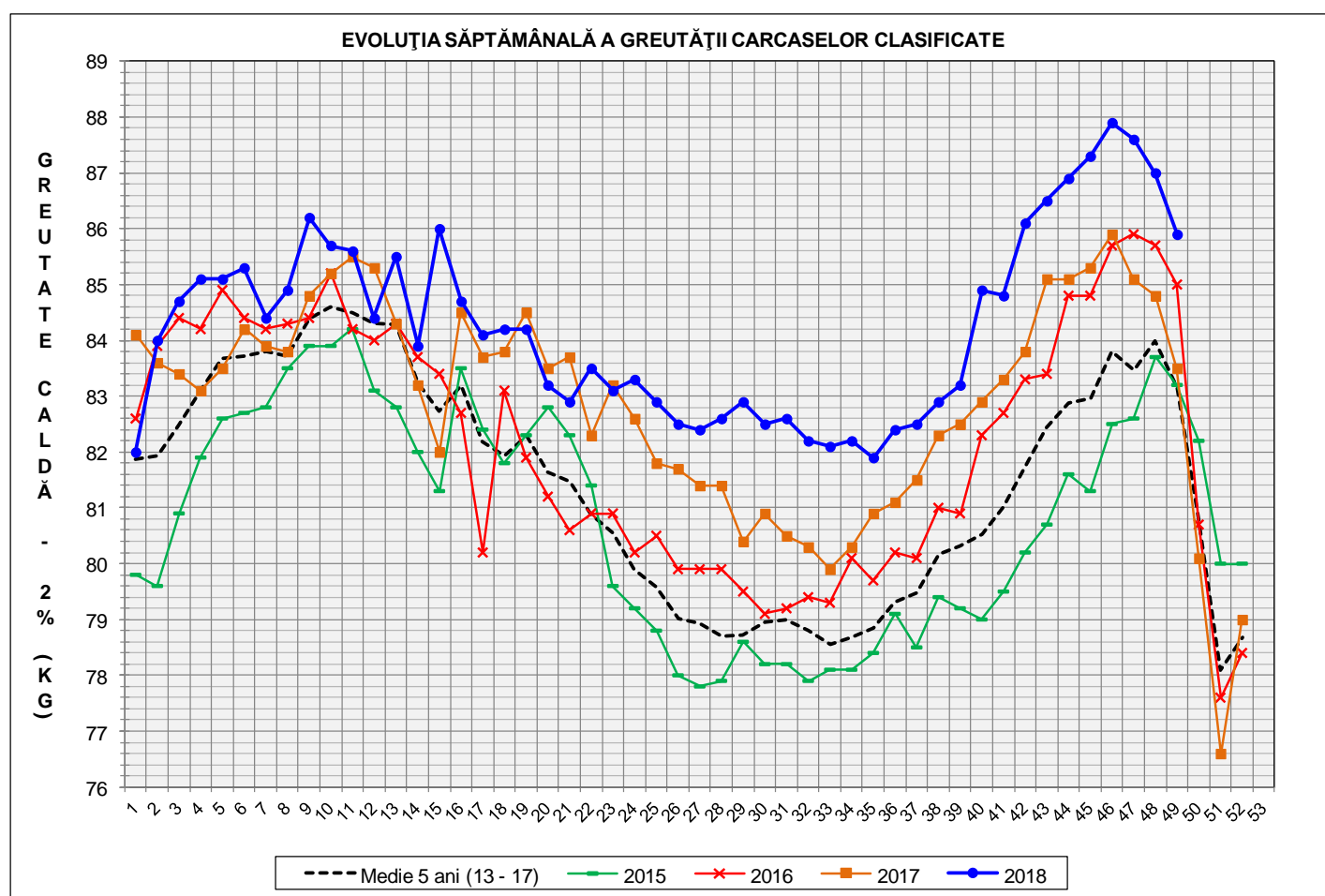
**EVOLUȚIA SĂPTĂMÂNALĂ A CONȚINUTULUI DE CARNE MACRĂ
CORESPUNZĂTOR ECHIPAMENTULUI/ INSTRUMENTULUI DE CLASIFICARE FOLOSIT**



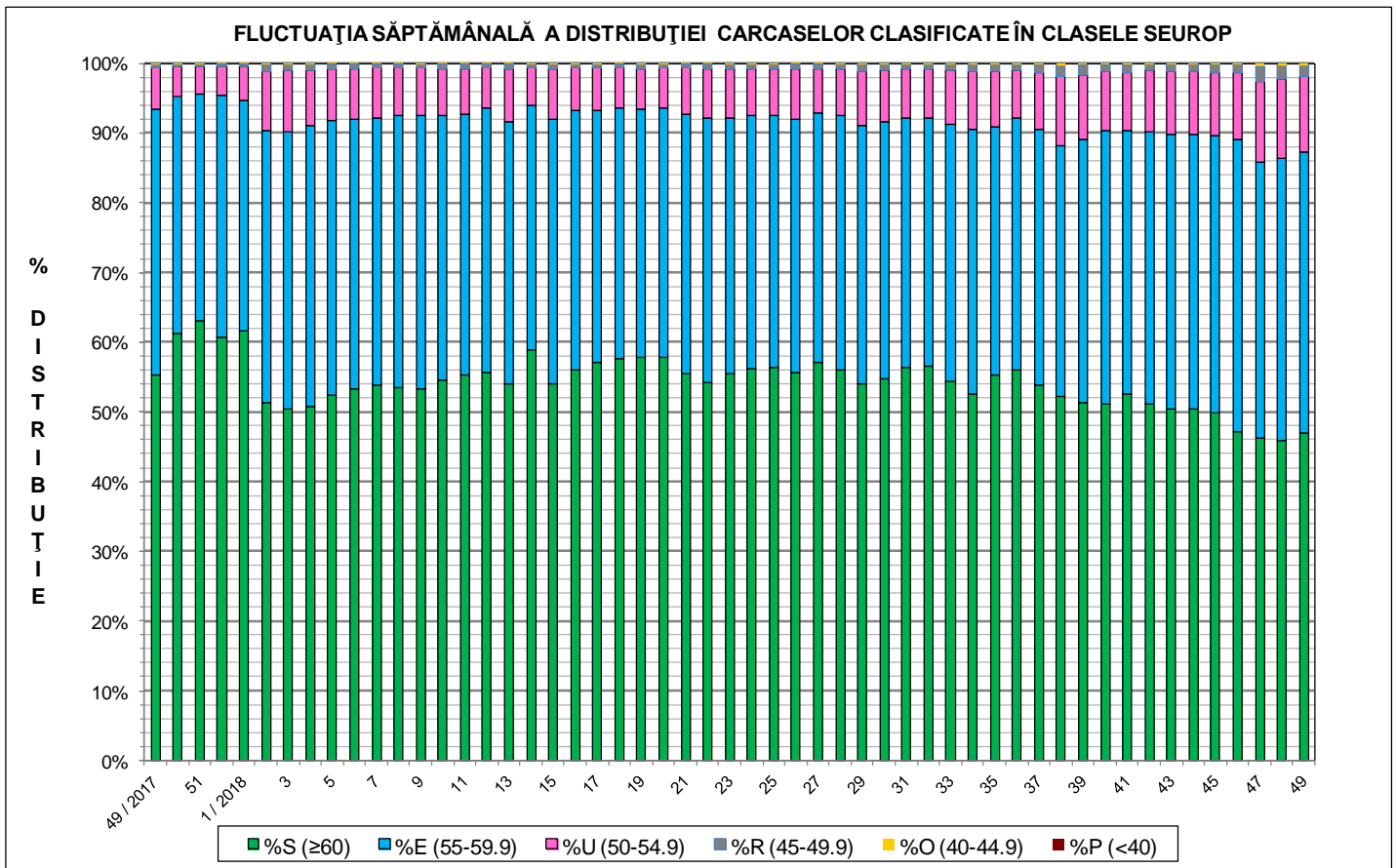
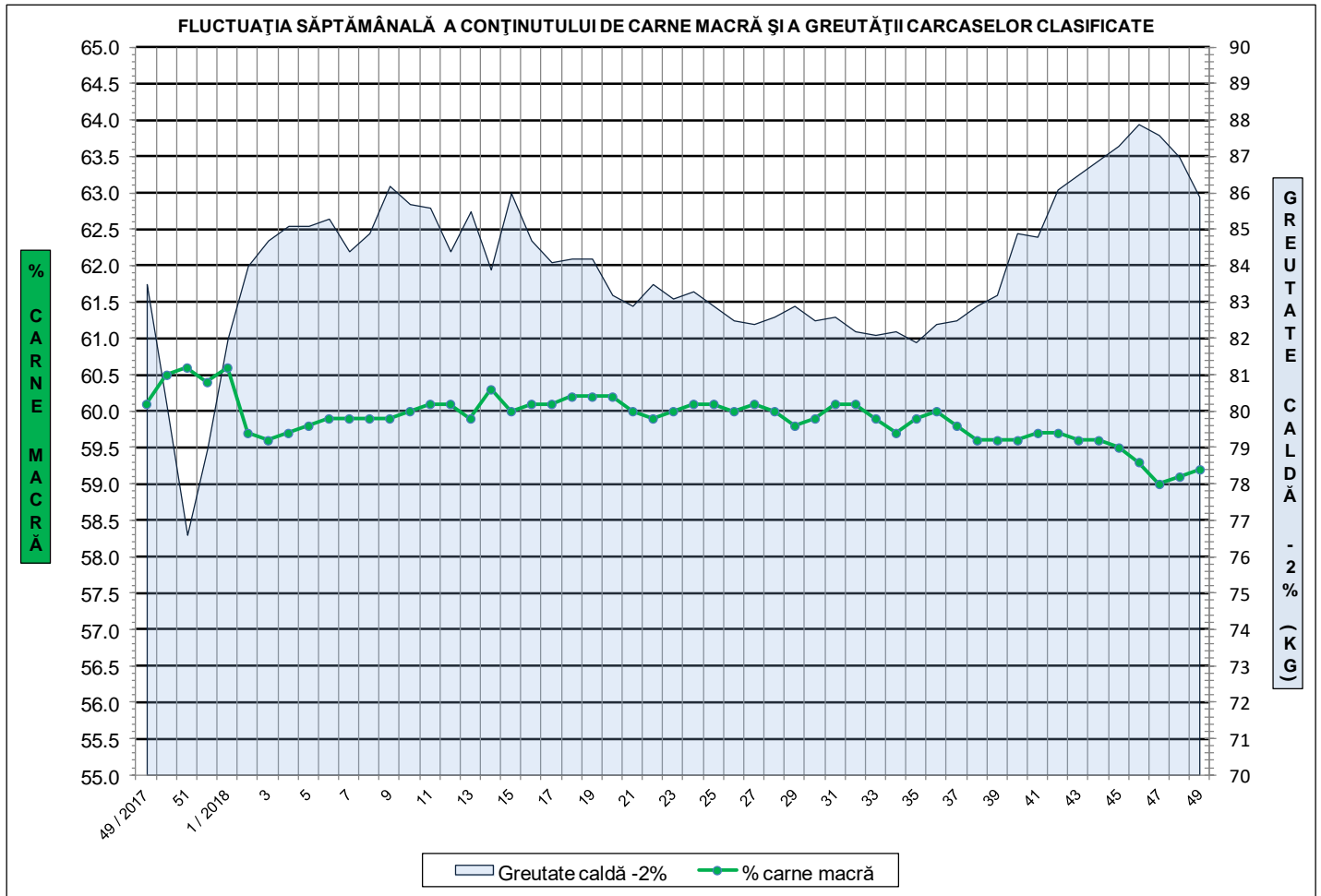


**ÎNCADRAREA ÎN CLASE A CARCASELOR DE PORCINE CLASIFICATE
ÎN SĂPTĂMÂNA 3 - 9 DECEMBRIE 2018**

CLASA	% CARNE MACRĂ	NUMĂR CARCASE	% DIN TOTAL	% CARNE MACRĂ	GREUTATE CALDĂ - 2% (KG)
S	≥ 60	52,555	47.06	62.2	82.2
E	55 - 59.9	44,989	40.28	57.9	88.0
U	50 - 54.9	12,012	10.76	53.1	92.4
R	45 - 49.9	1,832	1.64	48.2	94.6
O	40 - 44.9	265	0.24	43.1	96.7
P	< 40	29	0.03	37.4	96.6
TOTAL		111,682	100.00	59.2	85.9

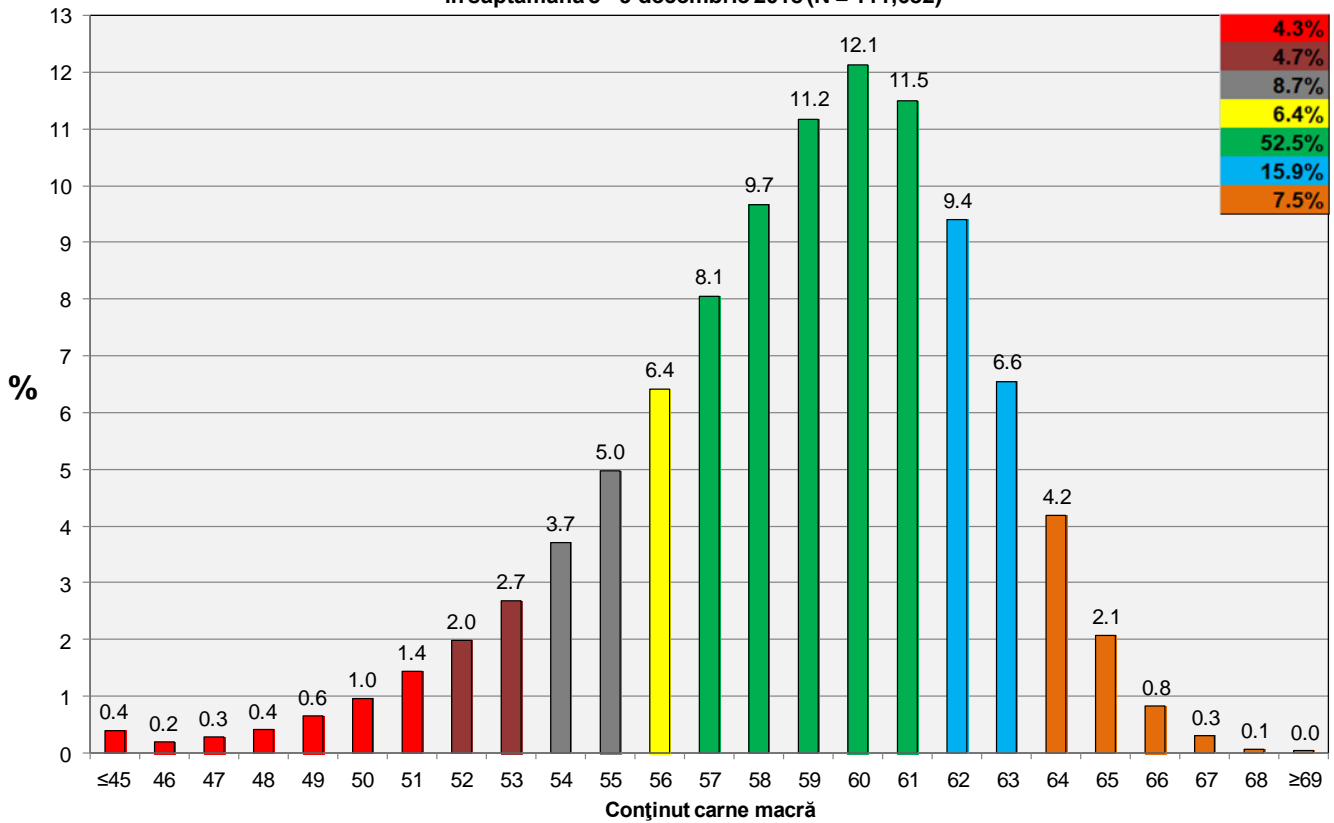


GREUTATE CALDĂ - 2% (KG)	VARIATIE			
	1 SĂPT	4 SĂPT	1 AN	MEDIE 5 ANI (2013 - 2017)
85.9	-1.3%	-1.6%	2.9%	3.3%





**Distribuția conținutului de carne macră a carcaselor clasificate în România
în săptămâna 3 - 9 decembrie 2018 (N = 111,682)**



**Distribuția greutății carcaselor clasificate în România
în săptămâna 3 - 9 decembrie 2018 (N = 111,682)**

