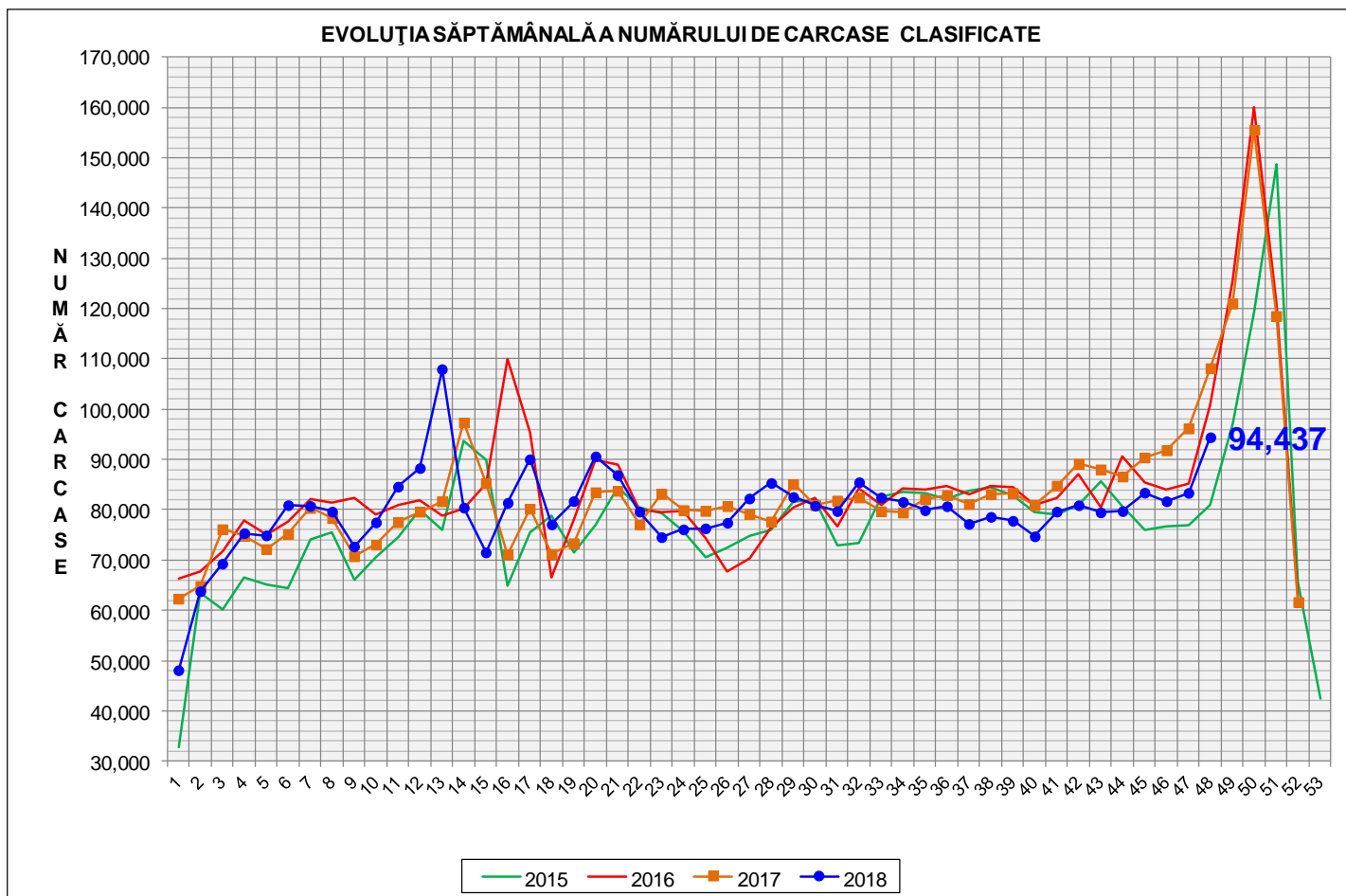




# Rezultatele clasificării carcaselor de porcine Săptămâna 48 (26 noiembrie – 2 decembrie 2018)

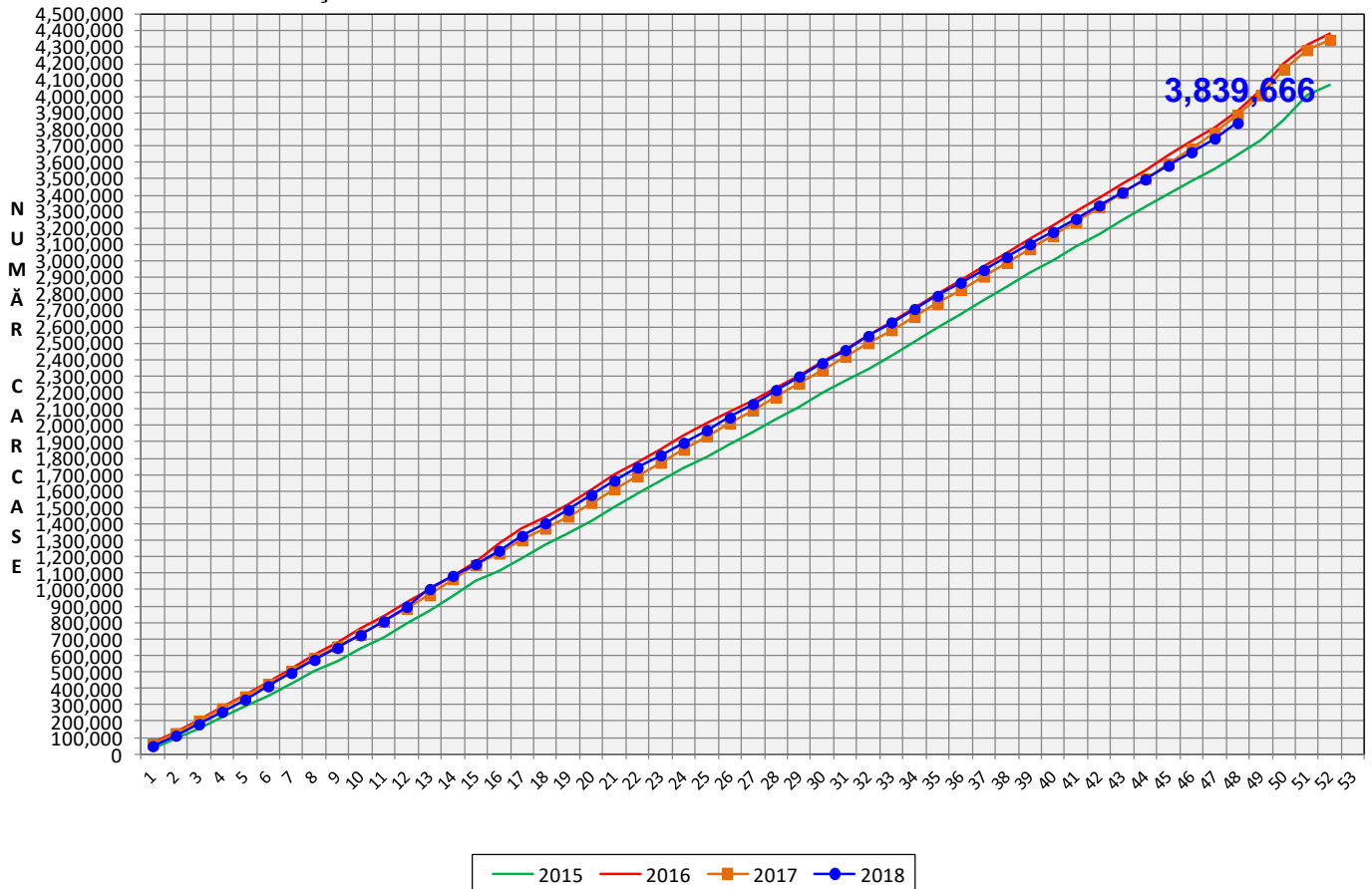


% Modificare	
1 SĂPT	1 AN
13.3%	-12.7%

**N.B. Culoarea coloanelor din diagramele de la pagina 6 sunt în legătură cu grila de prețuri (diagrama referitoare la distribuția conținutului de carne macră a carcaselor clasificate) și cu grila de bonificație și penalizare pentru intervalul de greutate a carcaselor (diagrama referitoare la distribuția greutății carcaselor clasificate).**



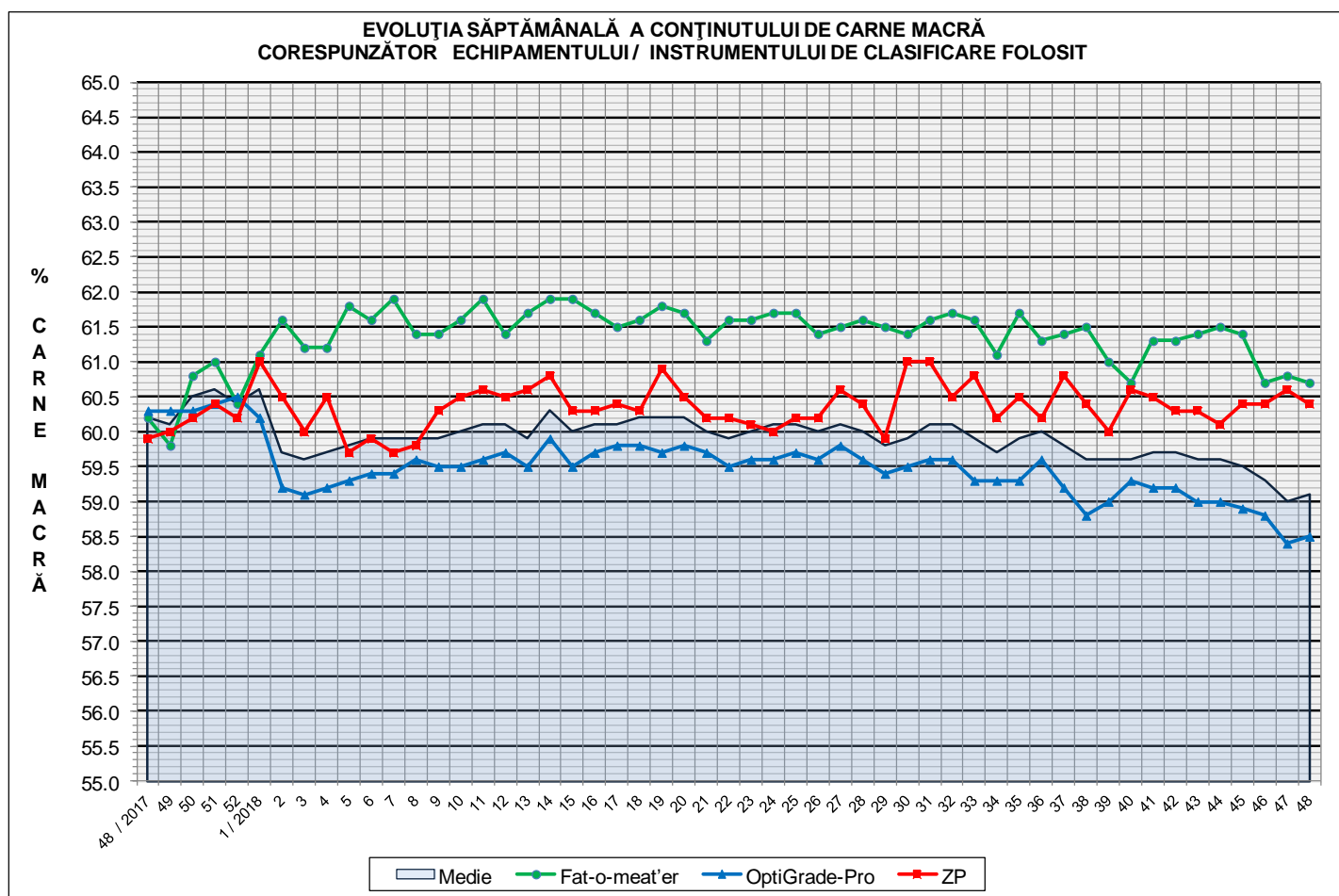
EVOLUȚIA SĂPTĂMÂNALĂ CUMULATIVĂ A NUMĂRULUI DE CARCASE CLASIFICATE



% Modificare
1 AN
-1.3%

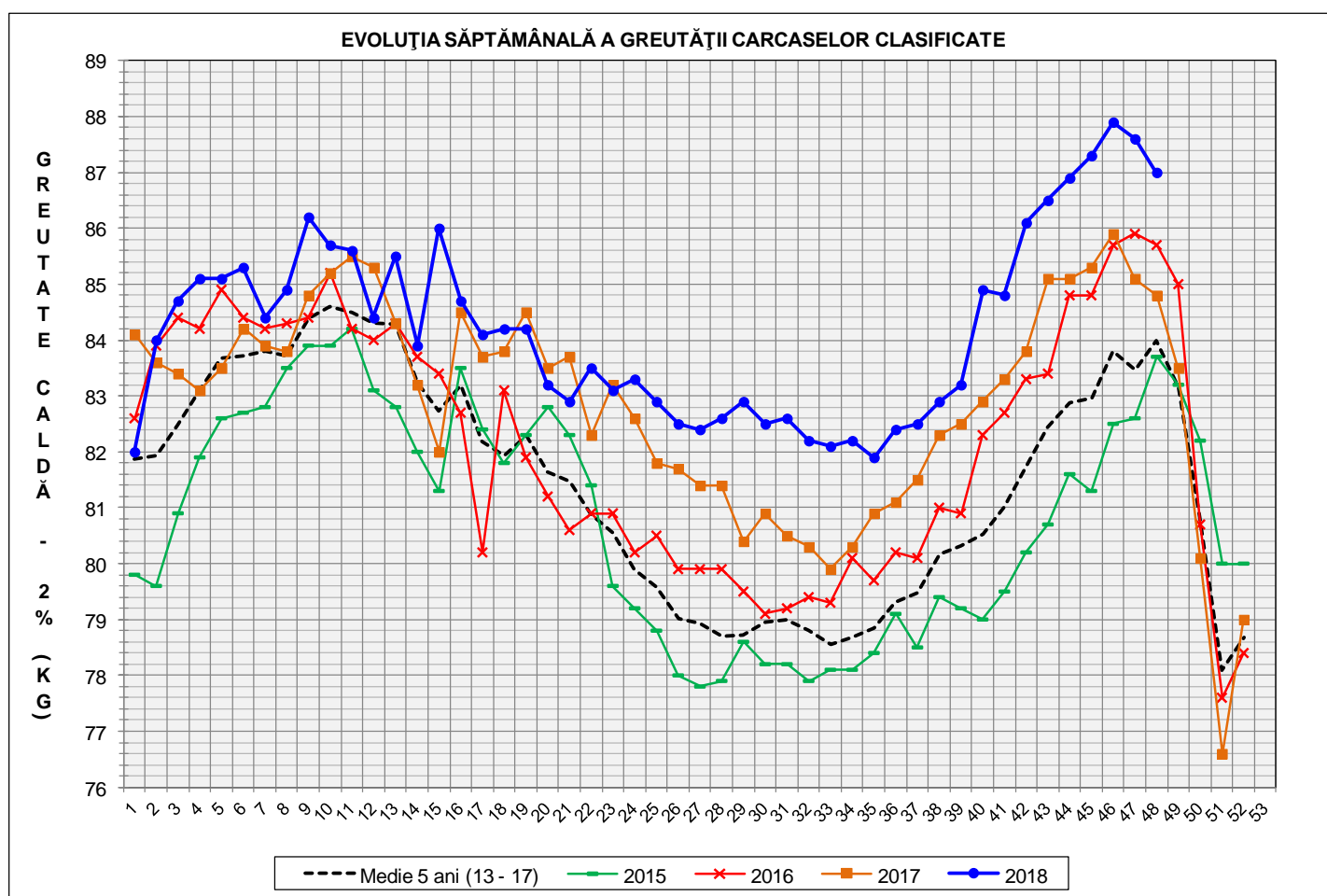
## Numărul de carcase clasificate în săptămâna 26 noiembrie - 2 decembrie 2018 în funcție de echipamentul / instrumentul folosit

Metoda	Echipament / instrument	Număr carcase	% din total carcase
Sondă Optică	Fat-o-meat'er	20,622	21.84%
	OptiGrade-Pro	70,495	74.65%
ZP	Rigla	3,320	3.52%
TOTAL		94,437	100.00%

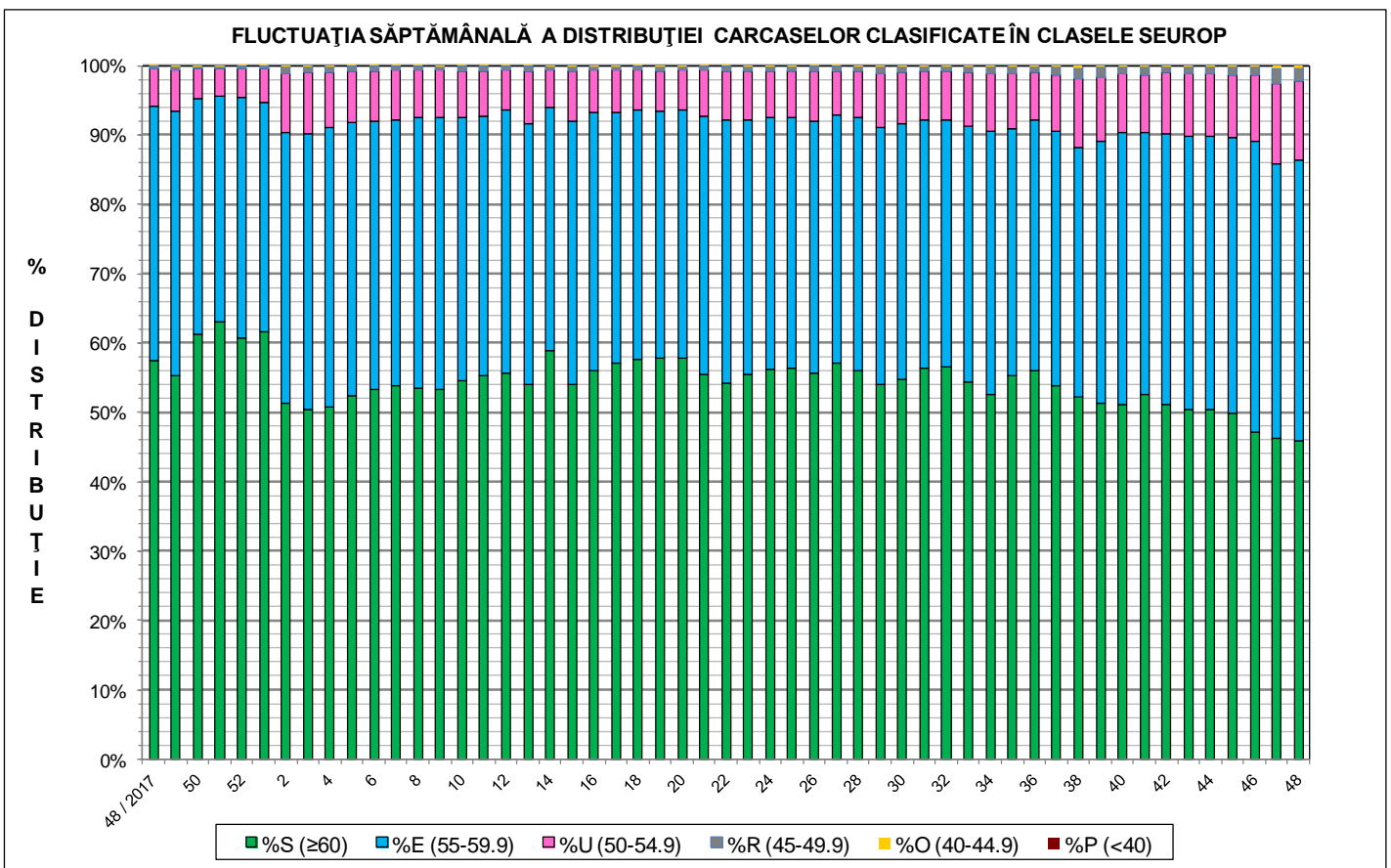
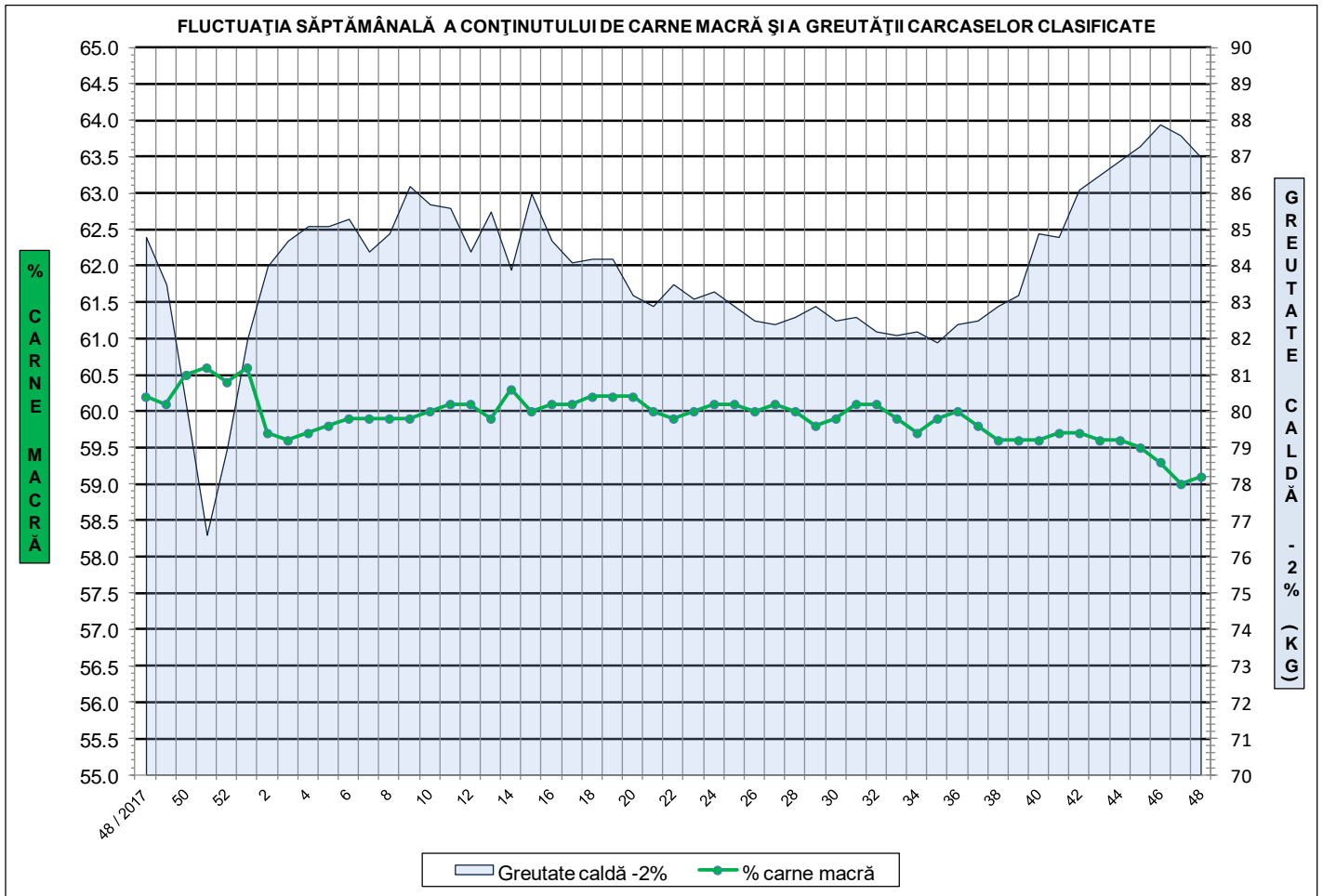


**ÎNCADRAREA ÎN CLASE A CARCASELOR DE PORCINE CLASIFICATE  
ÎN SĂPTĂMÂNA 26 NOIEMBRIE - 2 DECEMBRIE 2018**

CLASA	% CARNE MACRĂ	NUMĂR CARCASE	% DIN TOTAL	% CARNE MACRĂ	GREUTATE CALDĂ - 2% (KG)
<b>S</b>	<b>≥ 60</b>	<b>43,265</b>	<b>45.81</b>	<b>62.2</b>	<b>82.5</b>
<b>E</b>	<b>55 - 59.9</b>	<b>38,395</b>	<b>40.66</b>	<b>57.9</b>	<b>89.4</b>
<b>U</b>	<b>50 - 54.9</b>	<b>10,686</b>	<b>11.32</b>	<b>53.1</b>	<b>94.7</b>
<b>R</b>	<b>45 - 49.9</b>	<b>1,829</b>	<b>1.94</b>	<b>48.2</b>	<b>96.1</b>
<b>O</b>	<b>40 - 44.9</b>	<b>229</b>	<b>0.24</b>	<b>43.2</b>	<b>98.1</b>
<b>P</b>	<b>&lt; 40</b>	<b>33</b>	<b>0.03</b>	<b>36.9</b>	<b>95.8</b>
<b>TOTAL</b>		<b>94,437</b>	<b>100.00</b>	<b>59.1</b>	<b>87.0</b>

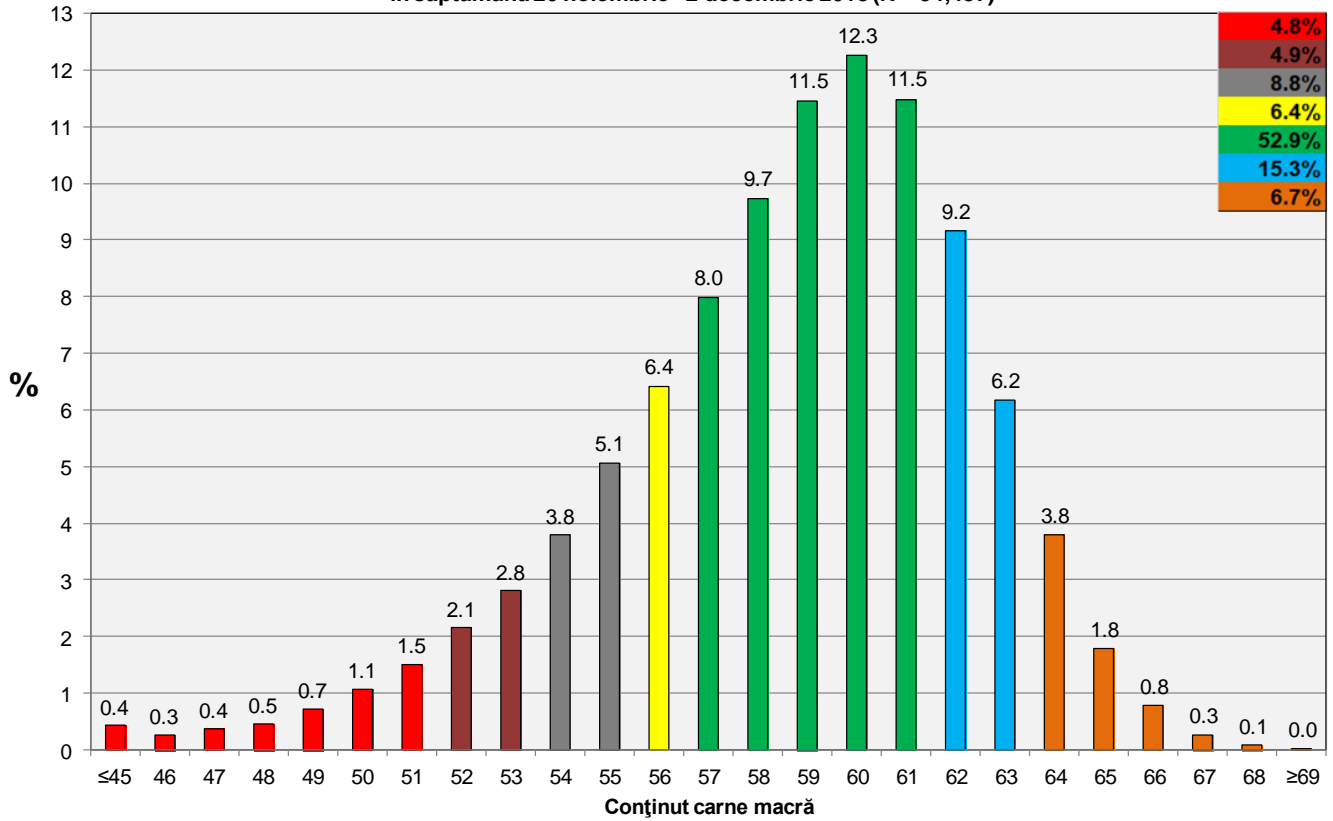


<b>GREUTATE CALDĂ - 2% (KG)</b>	<b>VARIAȚIE</b>			
	<b>1 SĂPT</b>	<b>4 SĂPT</b>	<b>1 AN</b>	<b>MEDIE 5 ANI (2013 - 2017)</b>
<b>87.0</b>	<b>-0.7%</b>	<b>0.1%</b>	<b>2.6%</b>	<b>3.6%</b>





**Distribuția conținutului de carne macră a carcaselor clasificate în România în săptămâna 26 noiembrie - 2 decembrie 2018 (N = 94,437)**



**Distribuția greutății carcaselor clasificate în România în săptămâna 26 noiembrie - 2 decembrie 2018 (N = 94,437)**

