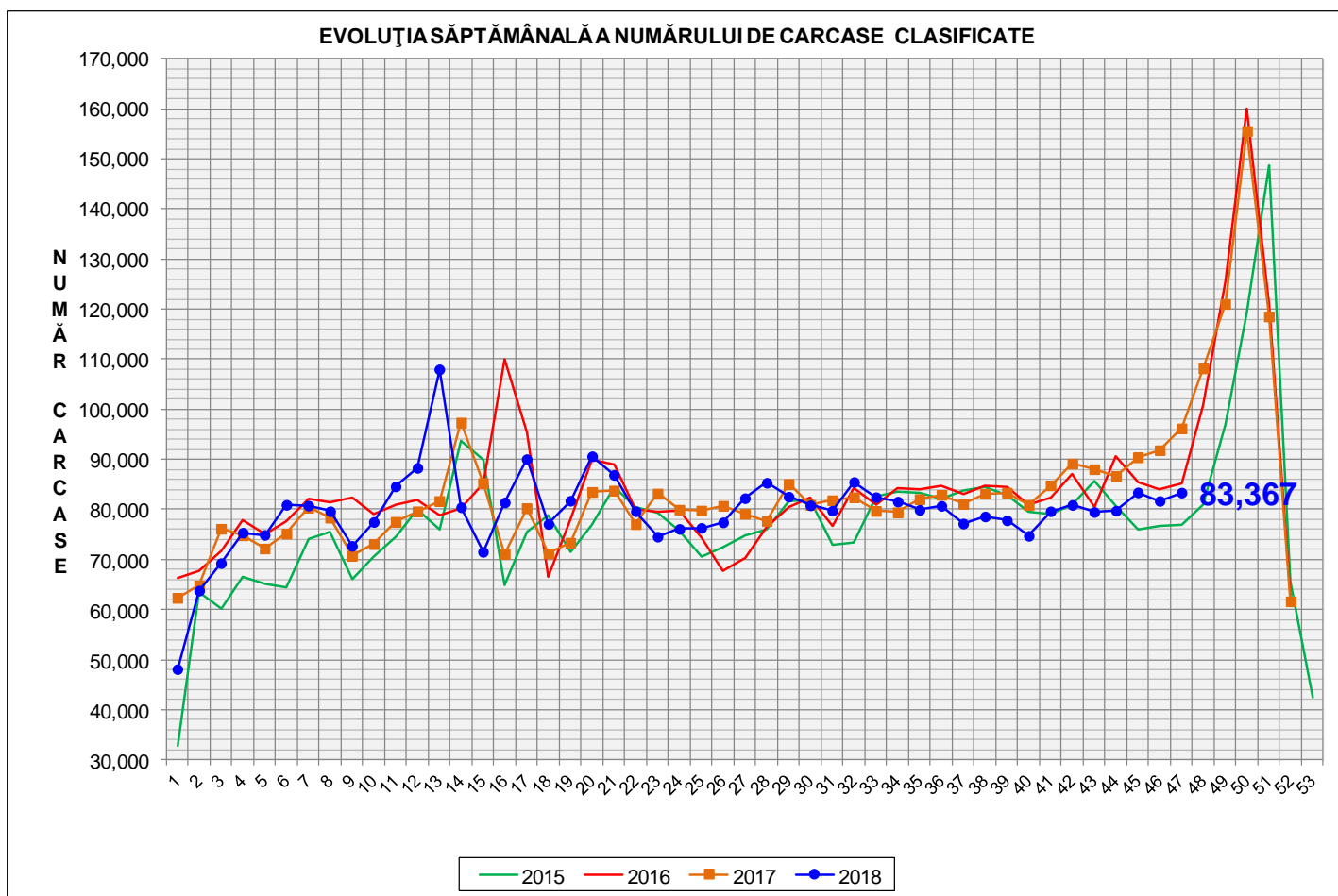




Rezultatele clasificării carcaselor de porcine

Săptămâna 47 (19 – 25 noiembrie 2018)

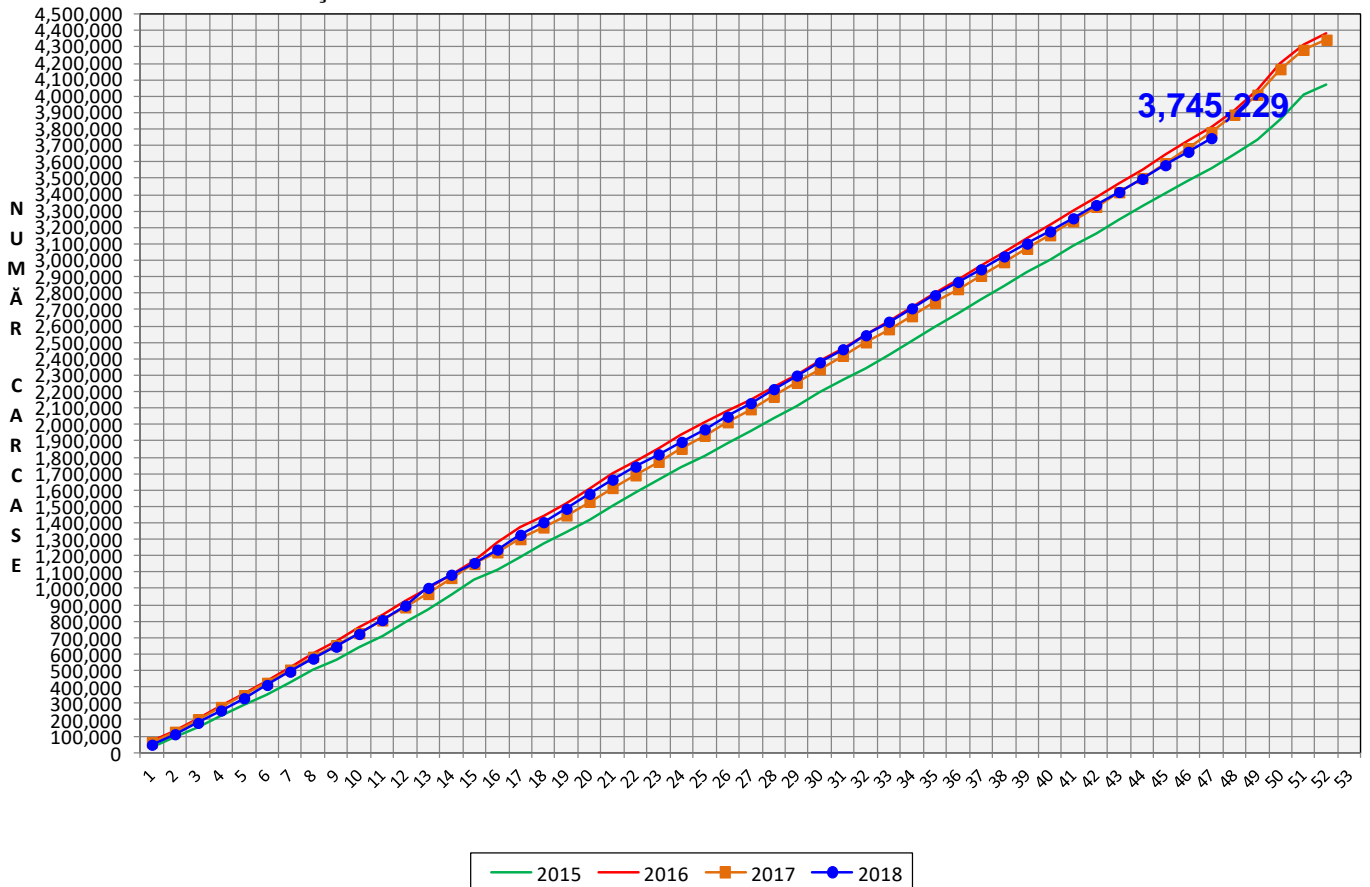


% Modificare	
1 SĂPT	1 AN
2.0%	-13.3%

N.B. Culoarele coloanelor din diagramele de la pagina 6 sunt în legătură cu grila de prețuri (diagrama referitoare la distribuția conținutului de carne macră a carcaselor clasificate) și cu grila de bonificație și penalizare pentru intervalul de greutate a carcaselor (diagrama referitoare la distribuția greutății carcaselor clasificate).



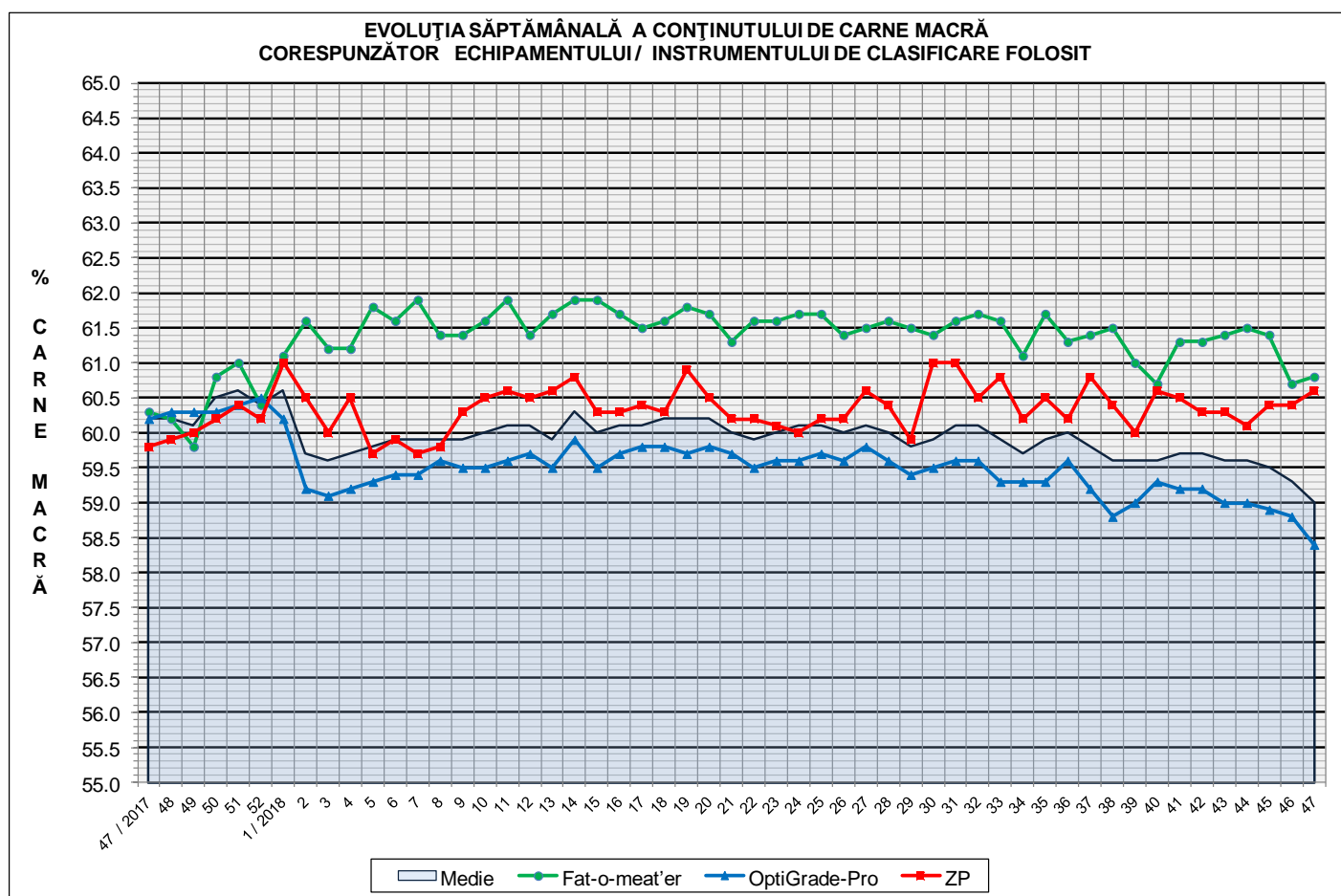
EVOLUȚIA SĂPTĂMÂNALĂ CUMULATIVĂ A NUMĂRULUI DE CARCASE CLASIFICATE



% Modificare
1 AN
-0.9%

Numărul de carcase clasificate în săptămâna 19 - 25 noiembrie 2018 în funcție de echipamentul / instrumentul folosit

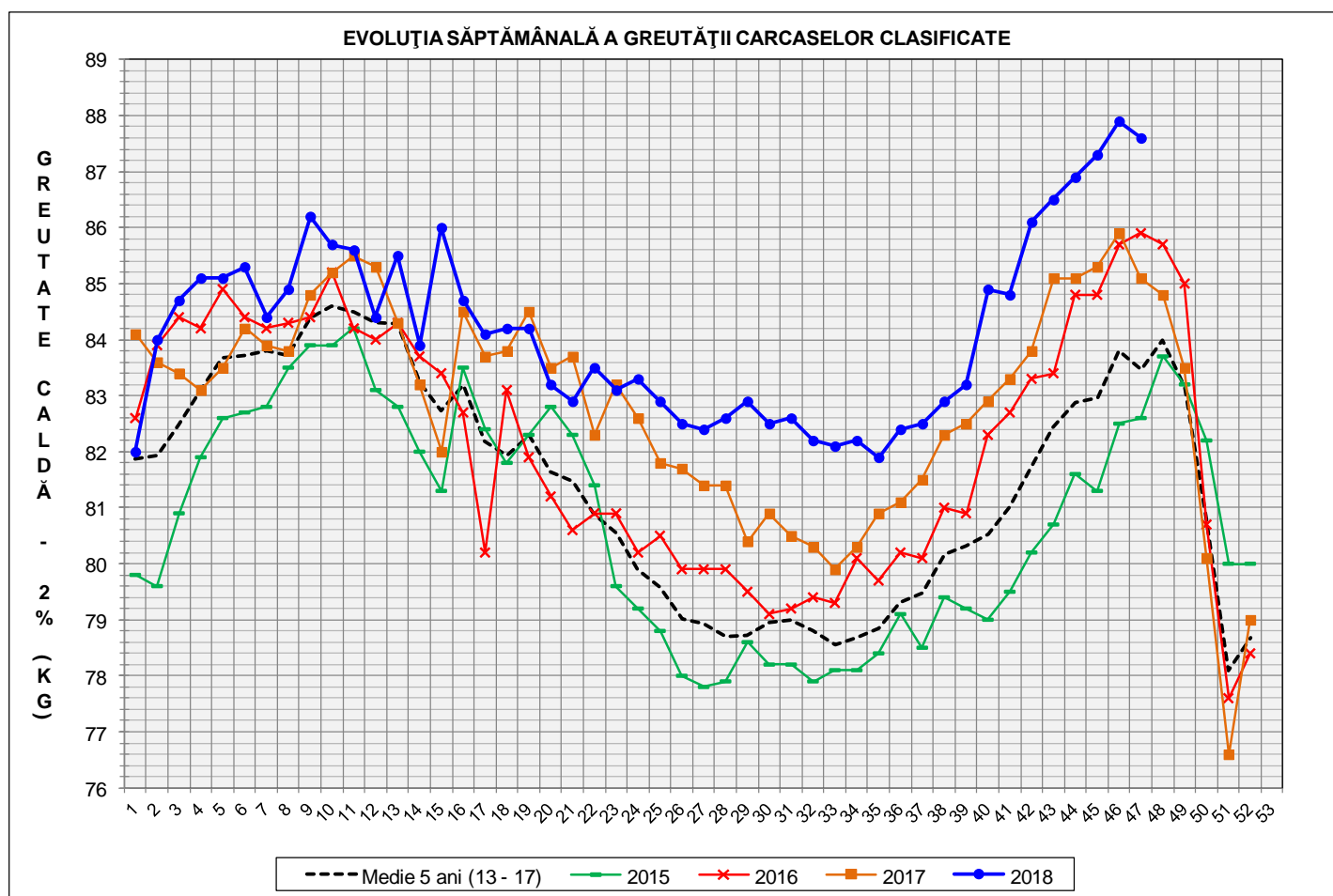
Metoda	Echipament / instrument	Număr carcase	% din total carcase
Sondă Optică	Fat-o-meat'er	18,392	22.06%
	OptiGrade-Pro	61,930	74.29%
ZP	Rigla	3,045	3.65%
TOTAL		83,367	100.00%





**ÎNCADRAREA ÎN CLASE A CARCASELOR DE PORCINE CLASIFICATE
ÎN SĂPTĂMÂNA 19 - 25 NOIEMBRIE 2018**

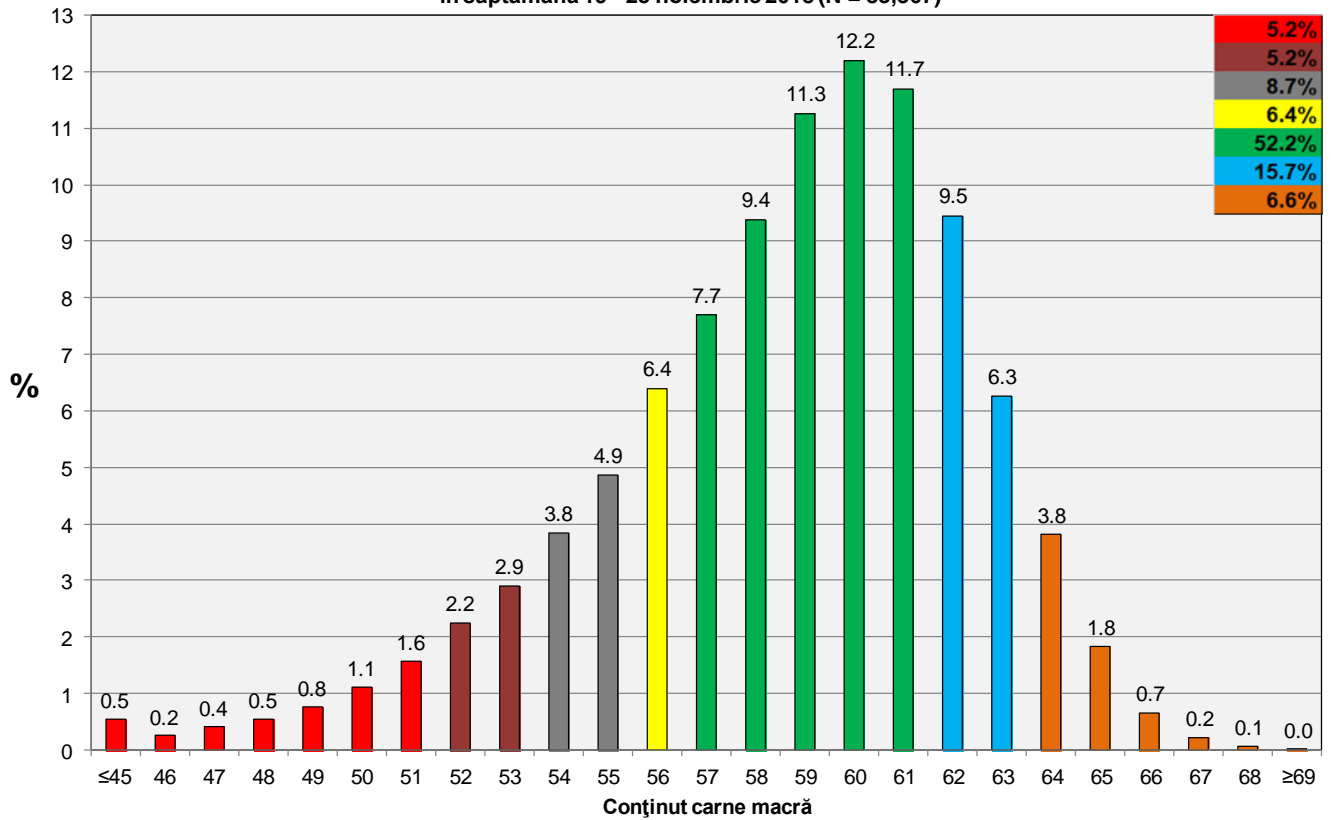
CLASA	% CARNE MACRĂ	NUMĂR CARCASE	% DIN TOTAL	% CARNE MACRĂ	GREUTATE CALDĂ - 2% (KG)
S	≥ 60	38,524	46.21	62.2	83.1
E	55 - 59.9	33,018	39.61	57.9	89.8
U	50 - 54.9	9,728	11.67	53.1	95.6
R	45 - 49.9	1,798	2.16	48.2	98.0
O	40 - 44.9	260	0.31	43.2	98.4
P	< 40	39	0.05	38.4	97.4
TOTAL		83,367	100.00	59.0	87.6



GREUTATE CALDĂ - 2% (KG)	VARIAȚIE			
	1 SĂPT	4 SĂPT	1 AN	MEDIE 5 ANI (2013 - 2017)
87.6	-0.3%	1.3%	2.9%	5.0%



**Distribuția conținutului de carne macră a carcaselor clasificate în România
în săptămâna 19 - 25 noiembrie 2018 (N = 83,367)**



**Distribuția greutatei carcaselor clasificate în România
în săptămâna 19 - 25 noiembrie 2018 (N = 83,367)**

