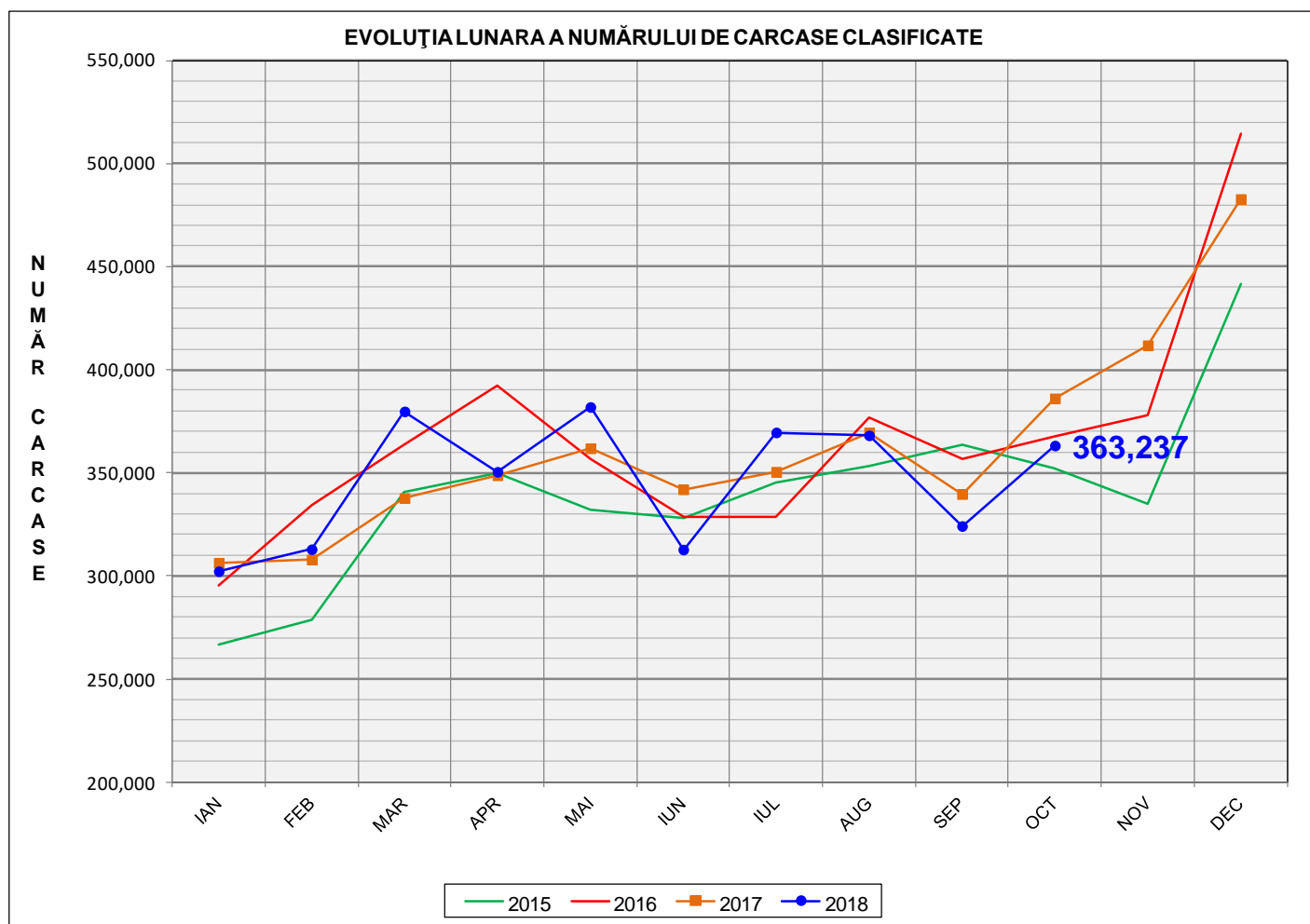


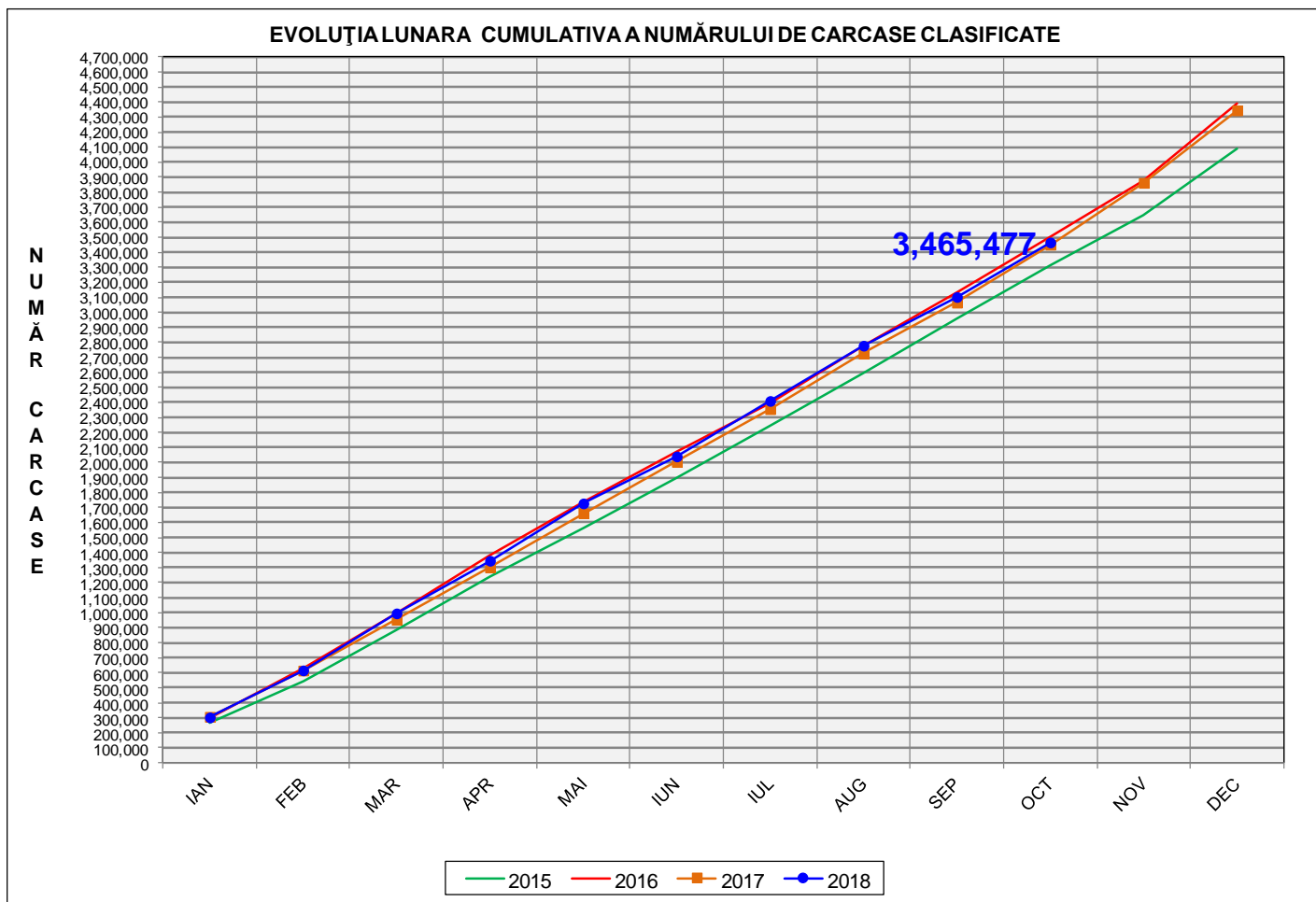
# Rezultatele clasificării carcaselor de porcine

## Octombrie 2018



% Modificare	
1 LUNĂ	1 AN
12.0%	-5.9%

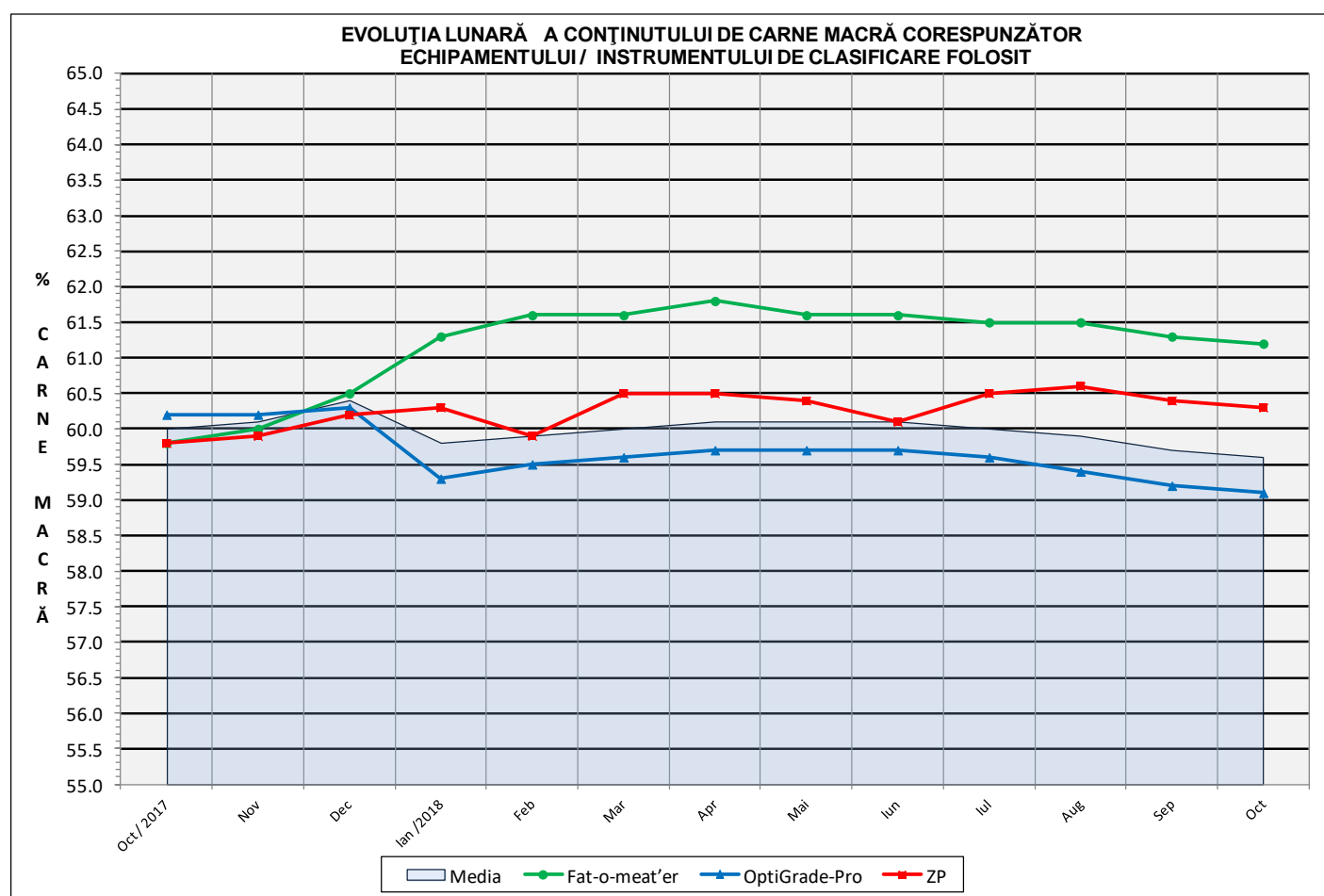
**N.B. Culorile coloanelor din diagrama de la pagina 6 sunt în legătură cu grila de prețuri (diagrama referitoare la distribuția conținutului de carne macră a carcaselor clasificate) și cu grila de bonificație și penalizare pentru intervalul de greutate a carcaselor (diagrama referitoare la distribuția greutății carcaselor clasificate).**



<b>% Modificare</b>
<b>1 AN</b>
<b>0.4%</b>

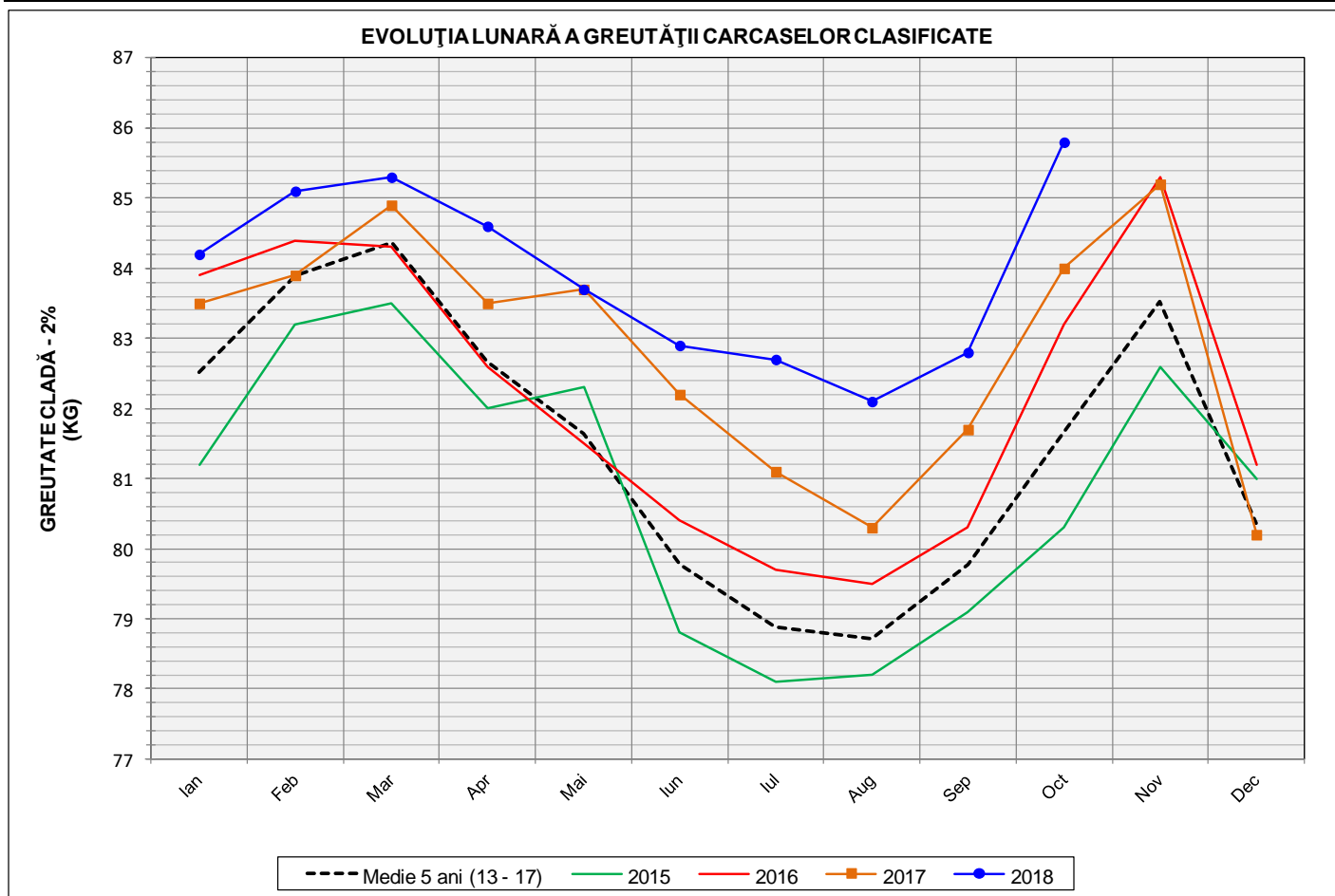
## Numărul de carcase clasificate în luna octombrie 2018 în funcție de echipamentul / instrumentul folosit

Metoda	Echipament / instrument	Număr carcase	% din total carcase
Sondă Optică	Fat-o-meat'er	78,027	21.48%
	OptiGrade-Pro	271,009	74.61%
ZP	Rigla	14,201	3.91%
TOTAL		363,237	100.00%

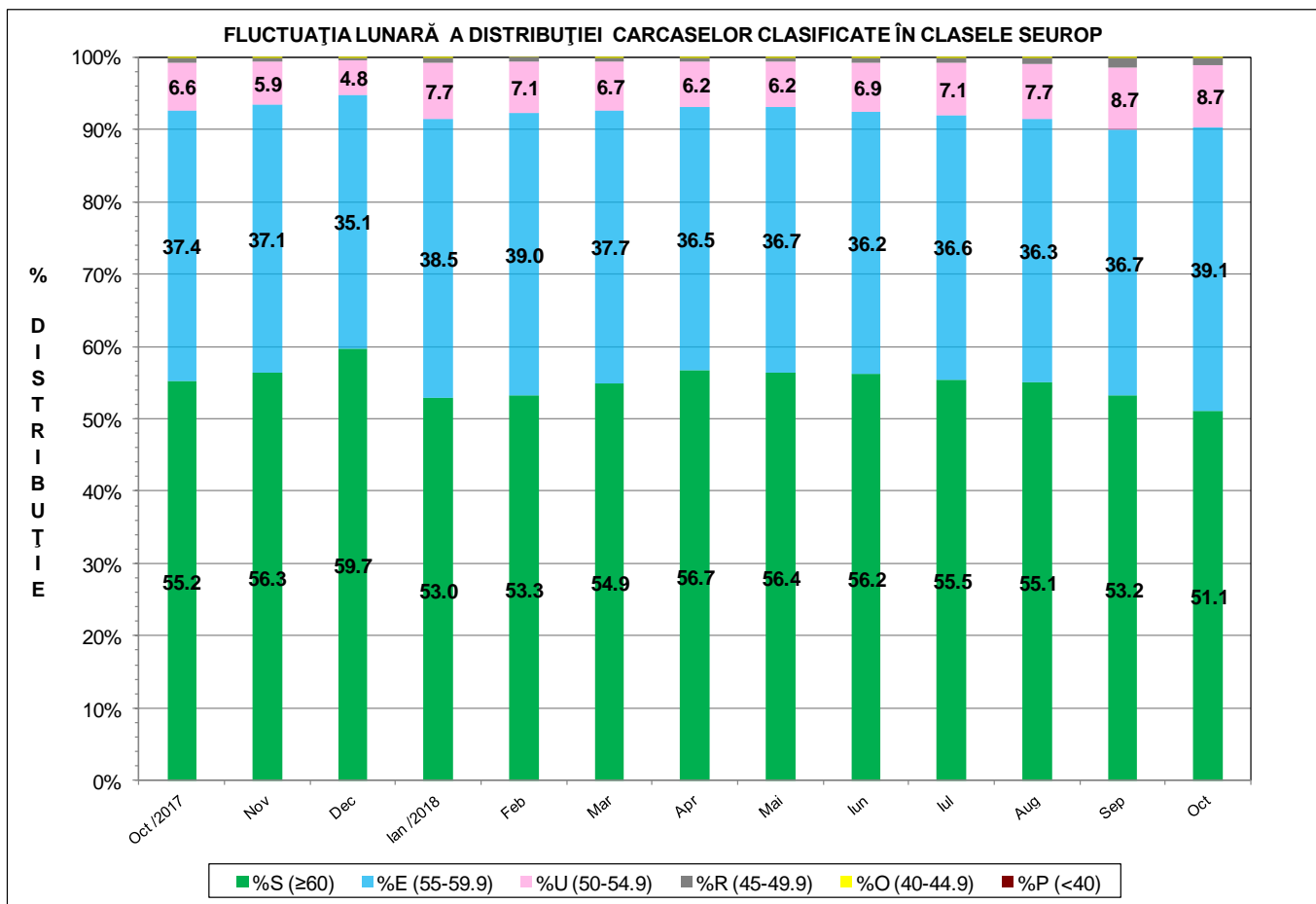
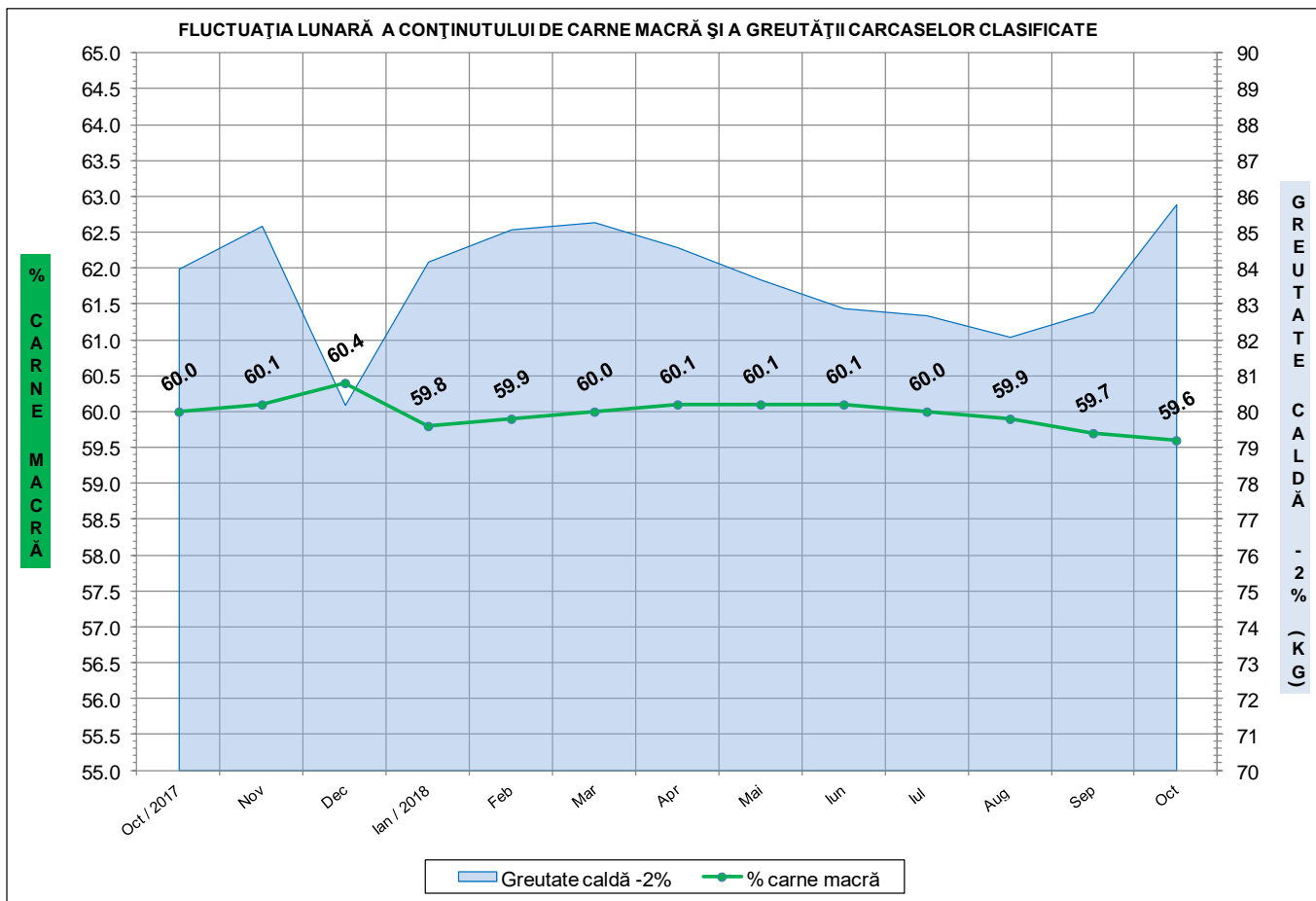


**ÎNCADRAREA ÎN CLASE A CARCASELOR DE PORCINE  
CLASIFICATE ÎN LUNA OCTOMBRIE 2018**

CLASA	% CARNE MACRĂ	NUMĂR CARCASE	% DIN TOTAL	% CARNE MACRĂ	GREUTATE CALDĂ - 2% (KG)
<b>S</b>	<b>≥ 60</b>	<b>185,734</b>	<b>51.13</b>	<b>62.3</b>	<b>83.3</b>
<b>E</b>	<b>55 - 59.9</b>	<b>141,991</b>	<b>39.09</b>	<b>57.9</b>	<b>87.7</b>
<b>U</b>	<b>50 - 54.9</b>	<b>31,442</b>	<b>8.66</b>	<b>53.2</b>	<b>90.8</b>
<b>R</b>	<b>45 - 49.9</b>	<b>3,622</b>	<b>1.00</b>	<b>48.3</b>	<b>92.0</b>
<b>O</b>	<b>40 - 44.9</b>	<b>395</b>	<b>0.11</b>	<b>43.4</b>	<b>90.7</b>
<b>P</b>	<b>&lt; 40</b>	<b>53</b>	<b>0.01</b>	<b>34.7</b>	<b>91.7</b>
<b>TOTAL</b>		<b>363,237</b>	<b>100.00</b>	<b>59.6</b>	<b>85.8</b>

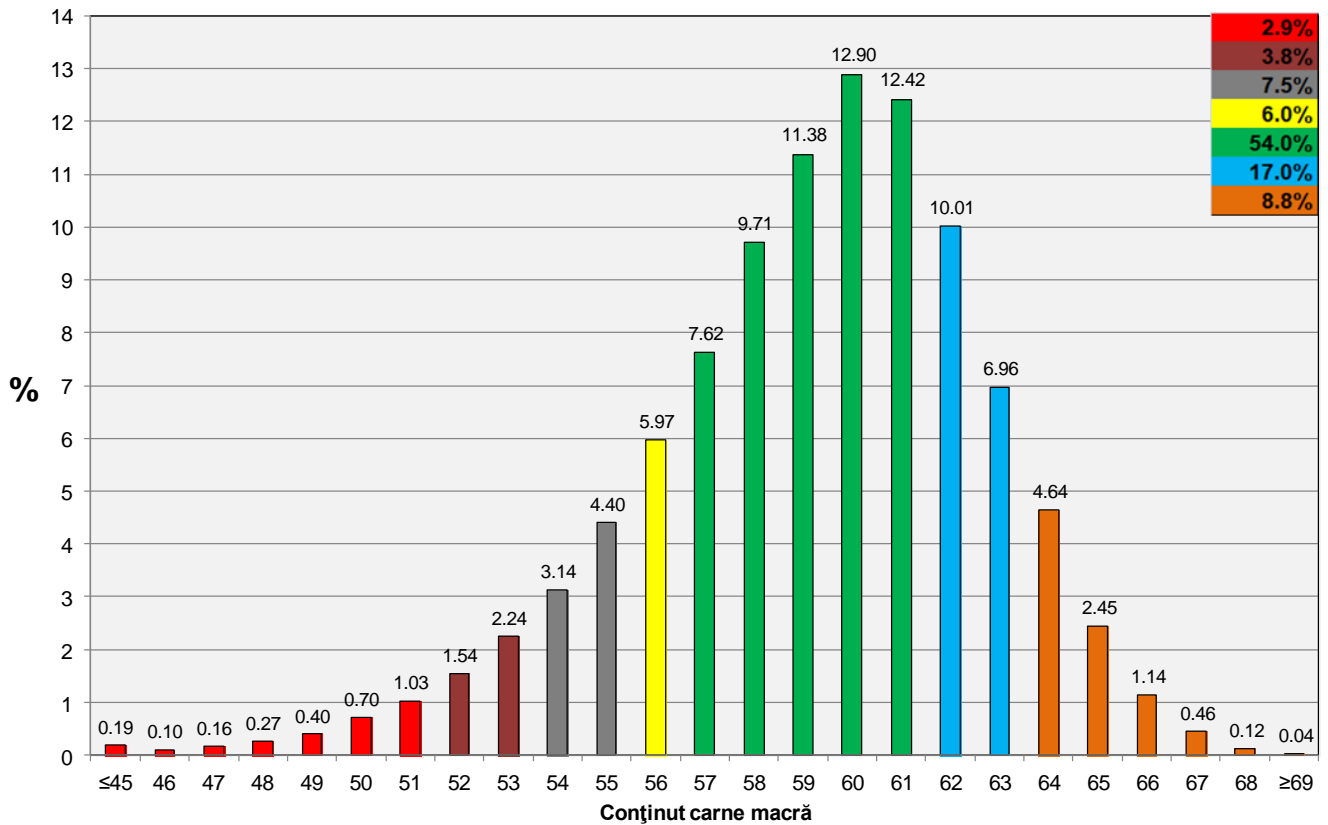


GREUTATE CALDĂ - 2% (KG)	VARIAȚIE		
	1 LUNĂ	1 AN	MEDIE 5 ANI (2013 - 2017)
<b>85.8</b>	<b>3.6%</b>	<b>2.1%</b>	<b>5.0%</b>





**Distribuția carcaselor clasificate în România în luna octombrie 2018 (N = 363,237)**



**Distribuția greutateii carcaselor clasificate în România în luna octombrie 2018 (N = 363,237)**

