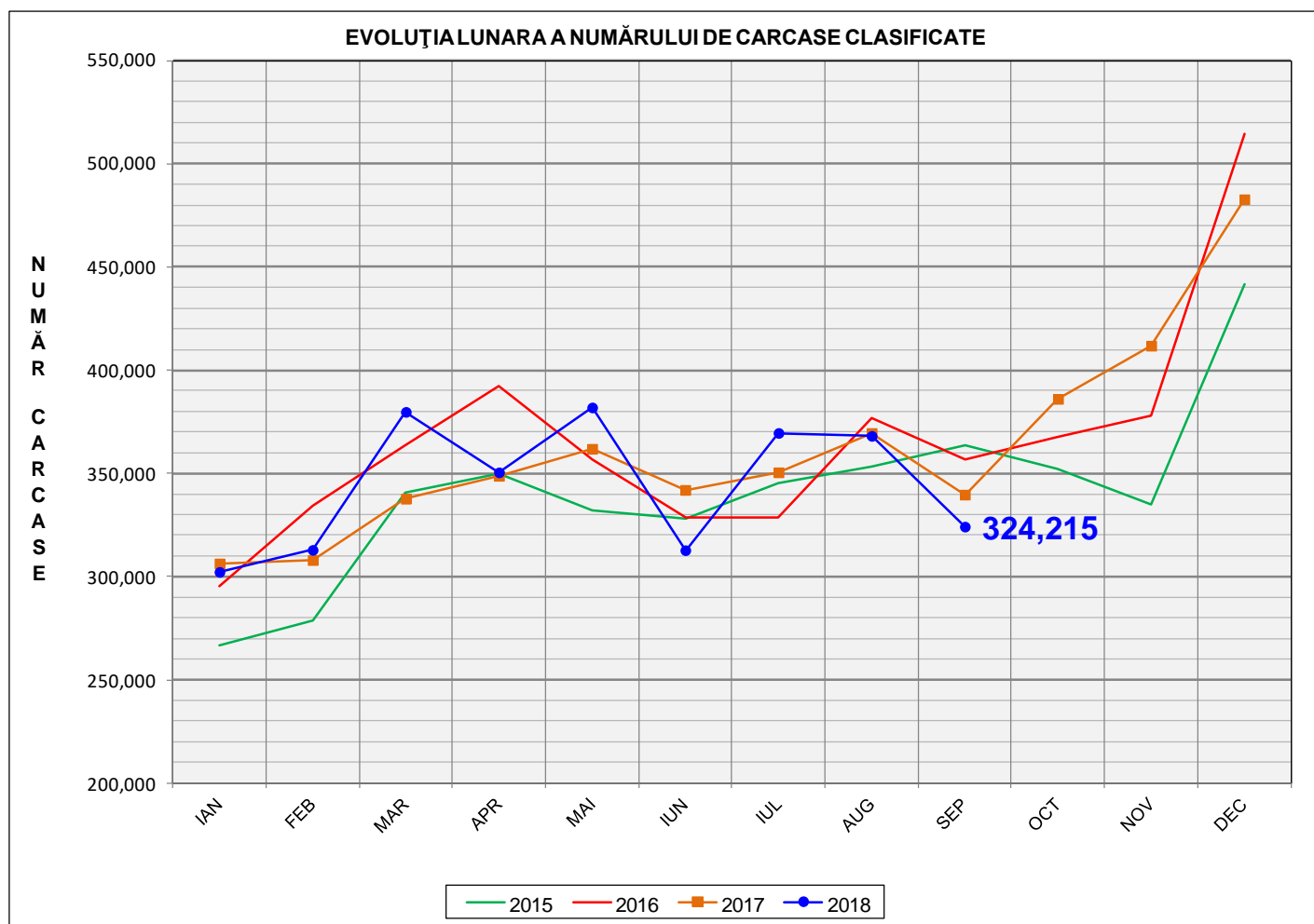


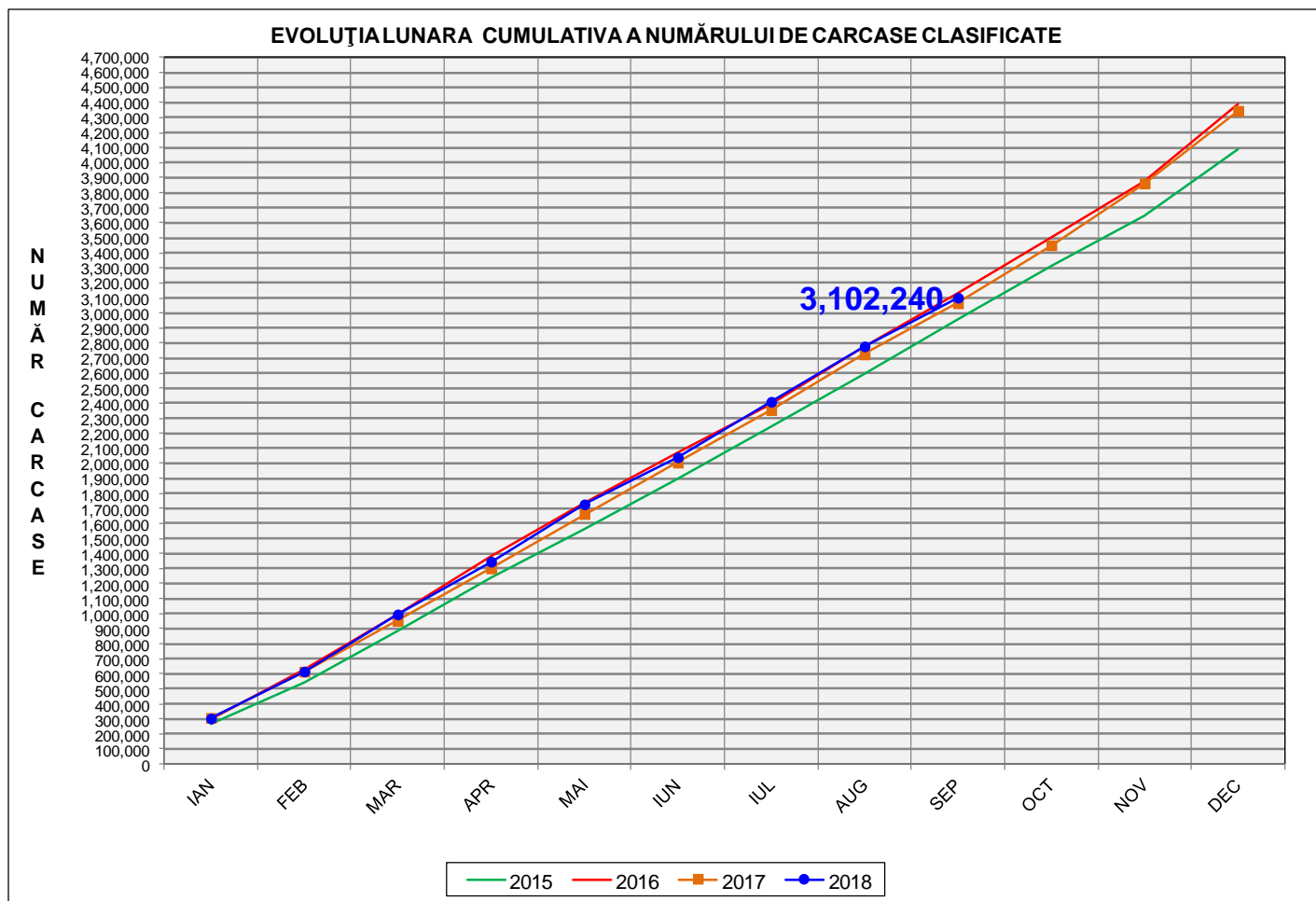
Rezultatele clasificării carcaselor de porcine

Septembrie 2018



% Modificare	
1 LUNĂ	1 AN
-11.9%	-4.6%

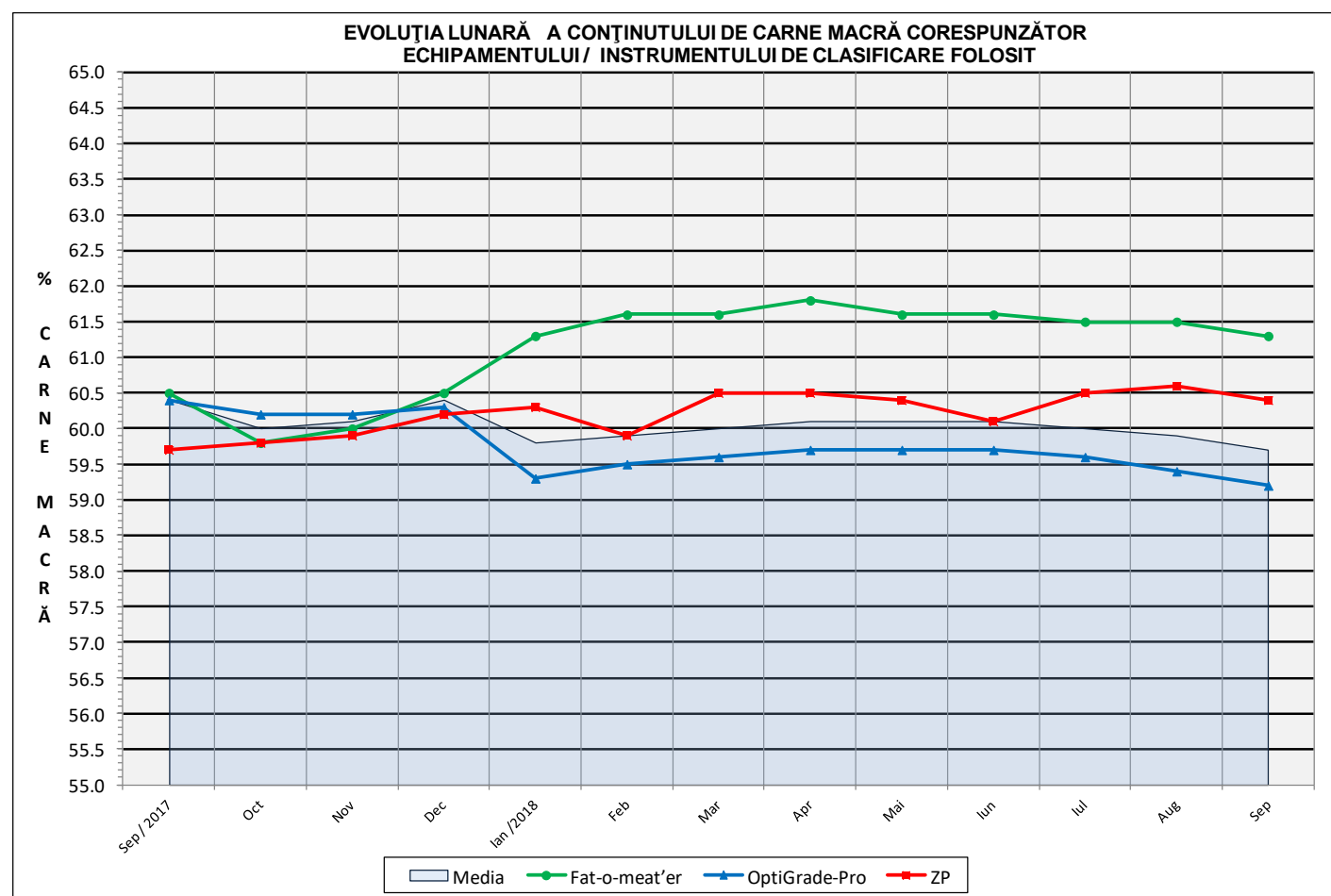
N.B. Culorile coloanelor din diagrama de la pagina 6 sunt în legătură cu grila de prețuri (diagrama referitoare la distribuția conținutului de carne macră a carcaselor clasificate) și cu grila de bonificație și penalizare pentru intervalul de greutate a carcaselor (diagrama referitoare la distribuția greutății carcaselor clasificate).



% Modificare
1 AN
1.2%

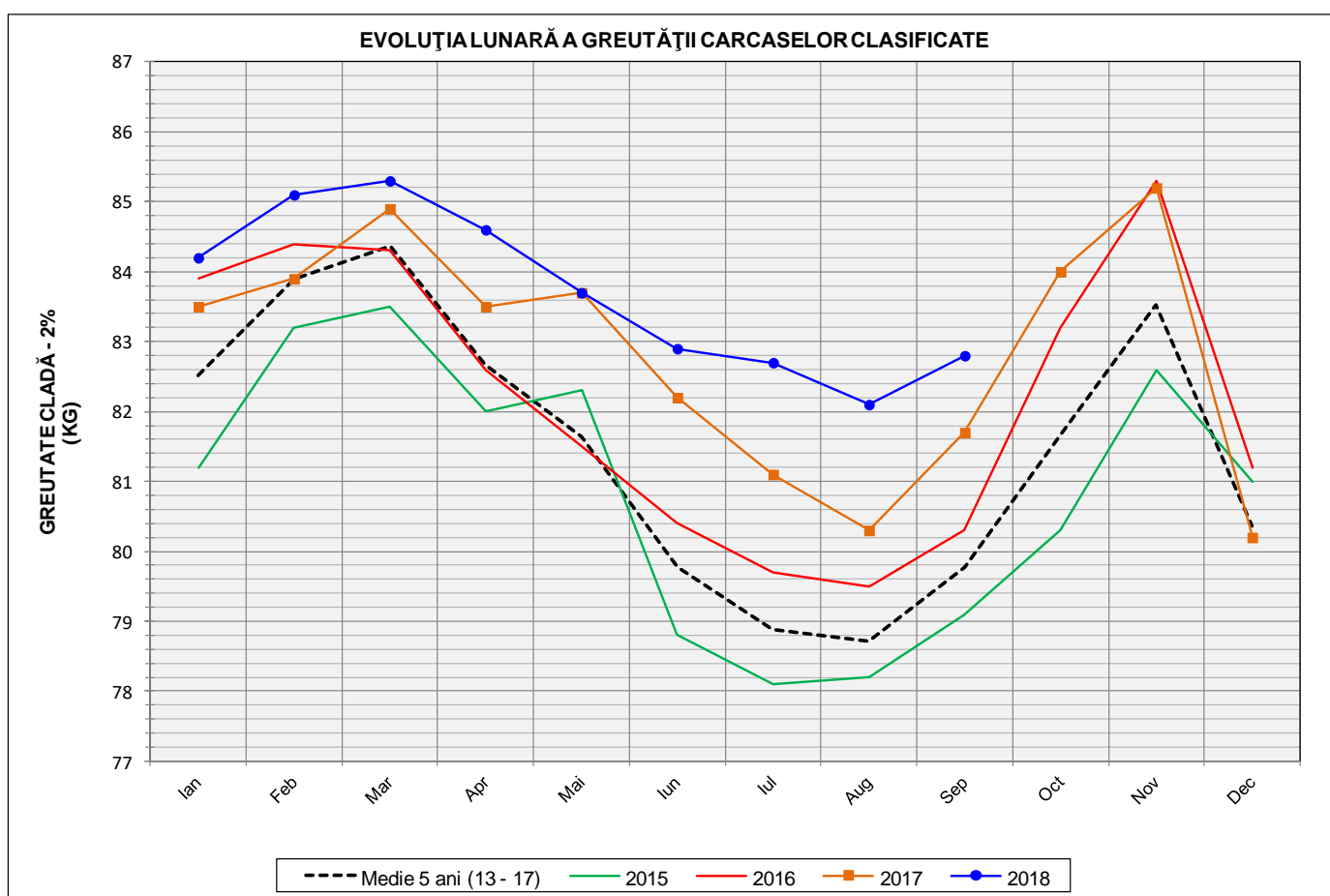
Numărul de carcasse clasificate în luna septembrie 2018 în funcție de echipamentul / instrumentul folosit

Metoda	Echipament / instrument	Număr carcasse	% din total carcasse
Sondă Optică	Fat-o-meat'er	80,472	24.82%
	OptiGrade-Pro	231,074	71.27%
ZP	Rigla	12,669	3.91%
TOTAL		324,215	100.00%

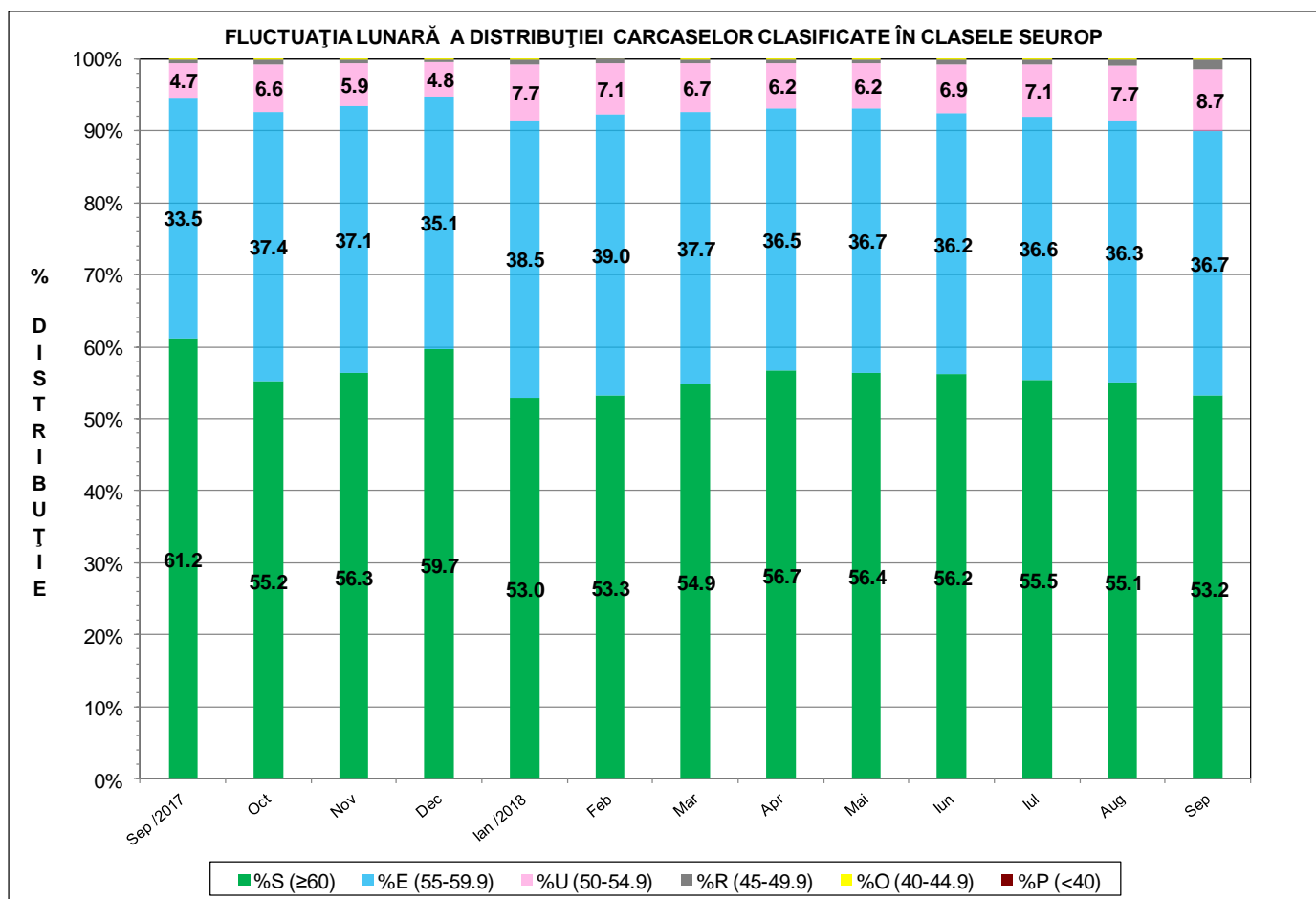
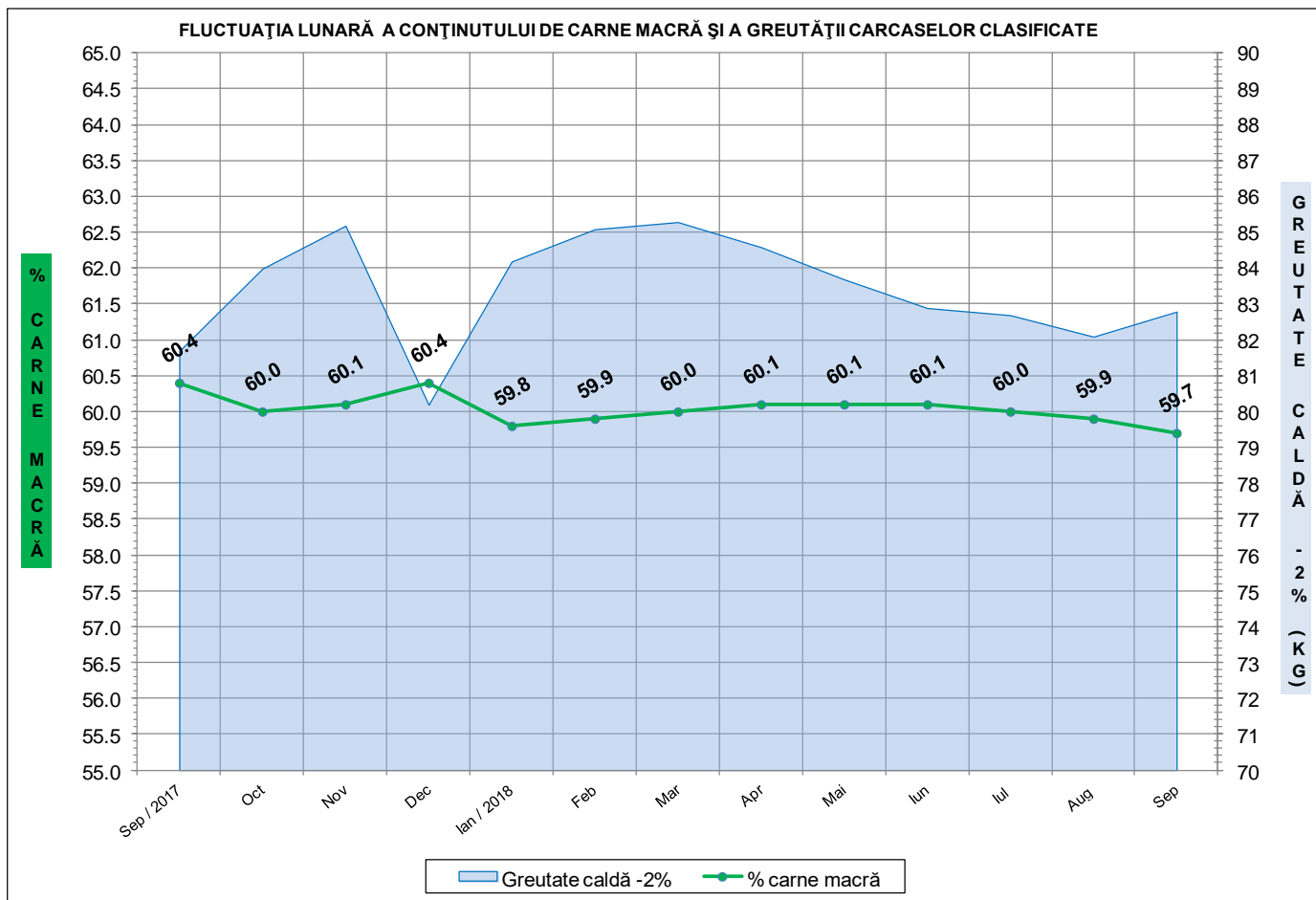


**ÎNCADRAREA ÎN CLASE A CARCASELOR DE PORCINE
CLASIFICATE ÎN LUNA SEPTEMBRIE 2018**

CLASA	% CARNE MACRĂ	NUMĂR CARCASE	% DIN TOTAL	% CARNE MACRĂ	GREUTATE CALDĂ - 2% (KG)
S	≥ 60	172,539	53.22	62.4	80.8
E	55 - 59.9	118,978	36.70	57.9	84.6
U	50 - 54.9	28,076	8.66	53.1	86.9
R	45 - 49.9	4,053	1.25	48.2	87.1
O	40 - 44.9	482	0.15	43.2	87.6
P	< 40	87	0.03	37.5	88.4
TOTAL		324,215	100.00	59.7	82.8

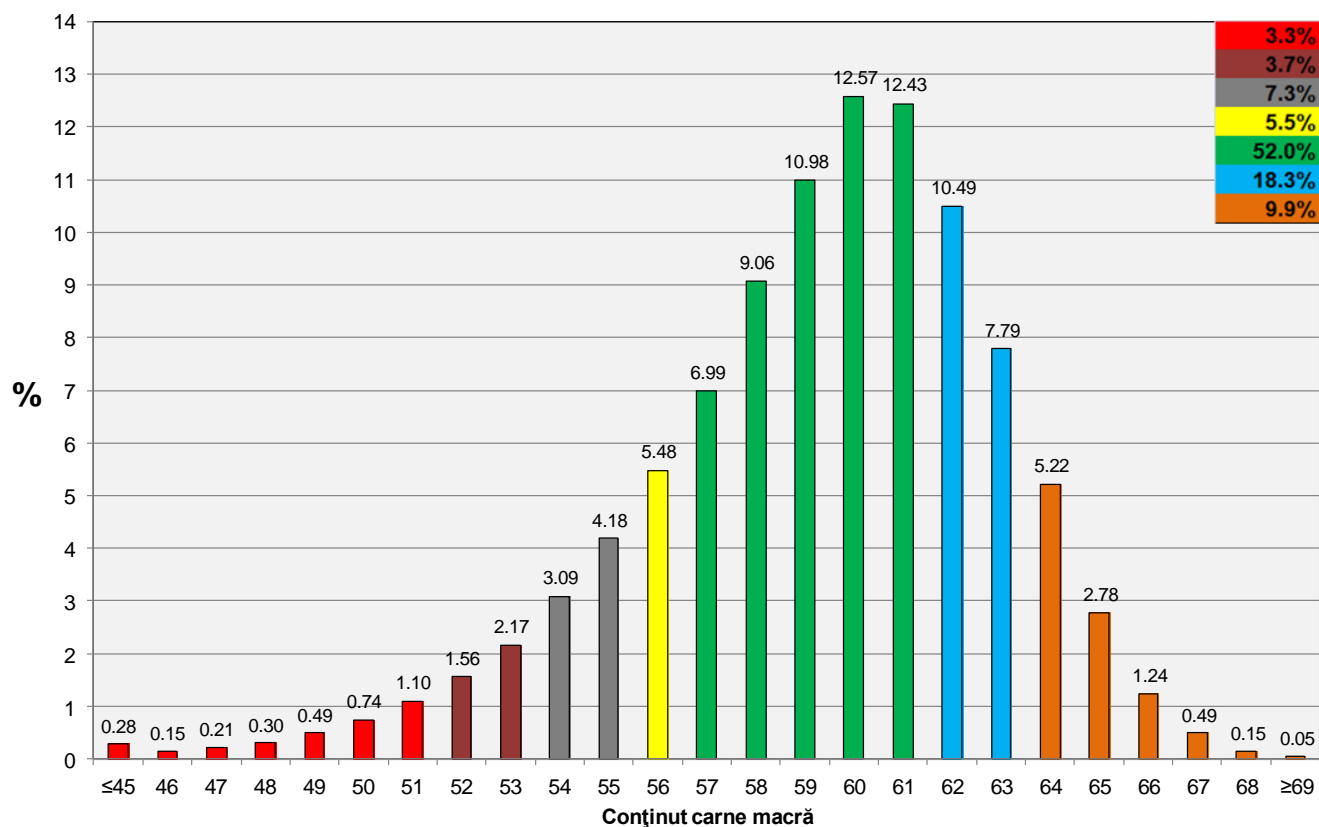


GREUTATE CALDĂ - 2% (KG)	VARIAȚIE		
	1 LUNĂ	1 AN	MEDIE 5 ANI (2013 - 2017)
82.8	0.9%	1.3%	3.8%





Distribuția carcaselor clasificate în România în luna septembrie 2018 (N = 324,215)



Distribuția greutatei carcaselor clasificate în România în luna septembrie 2018 (N = 324,215)

