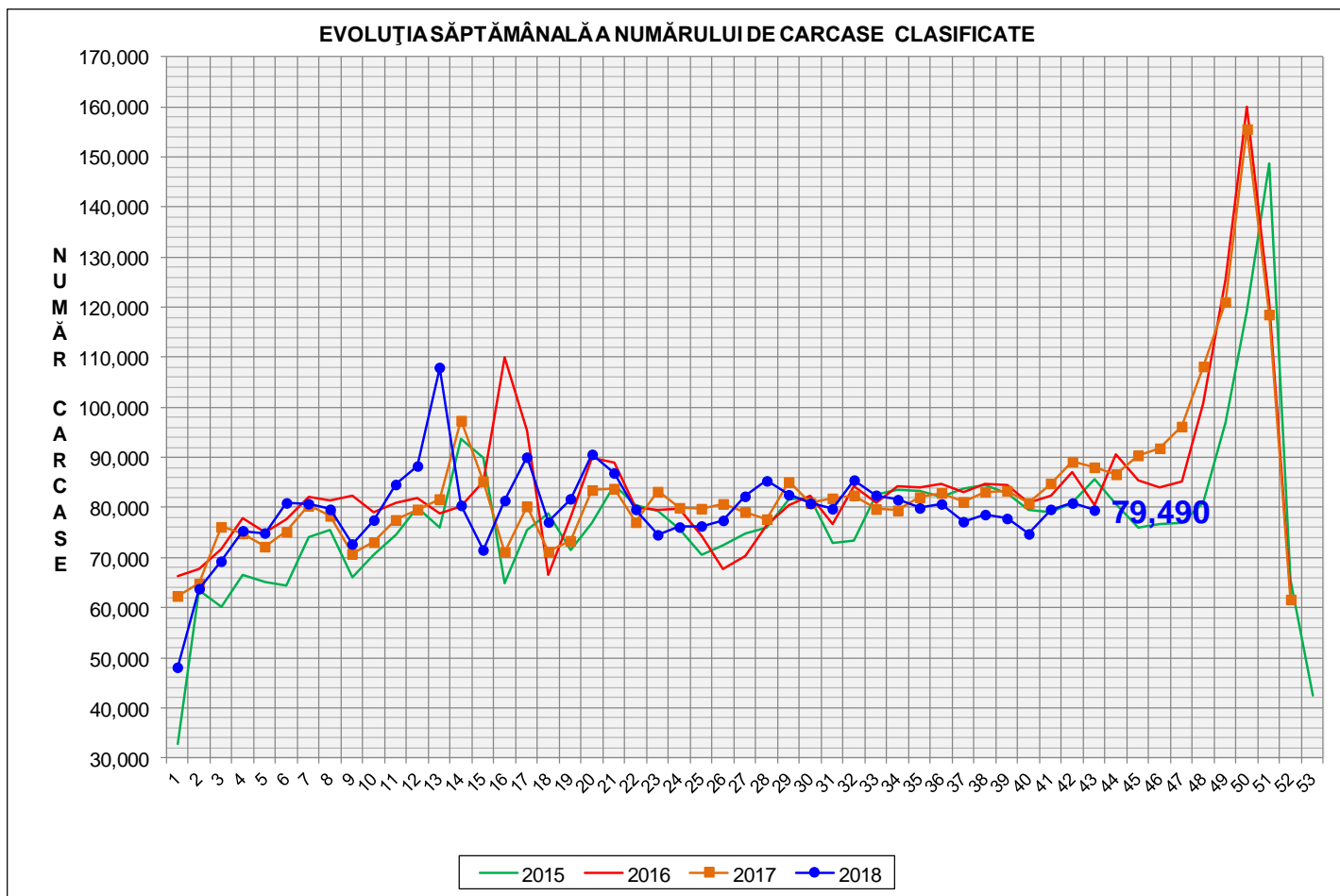




Rezultatele clasificării carcaselor de porcine

Săptămâna 43 (22 – 28 octombrie 2018)

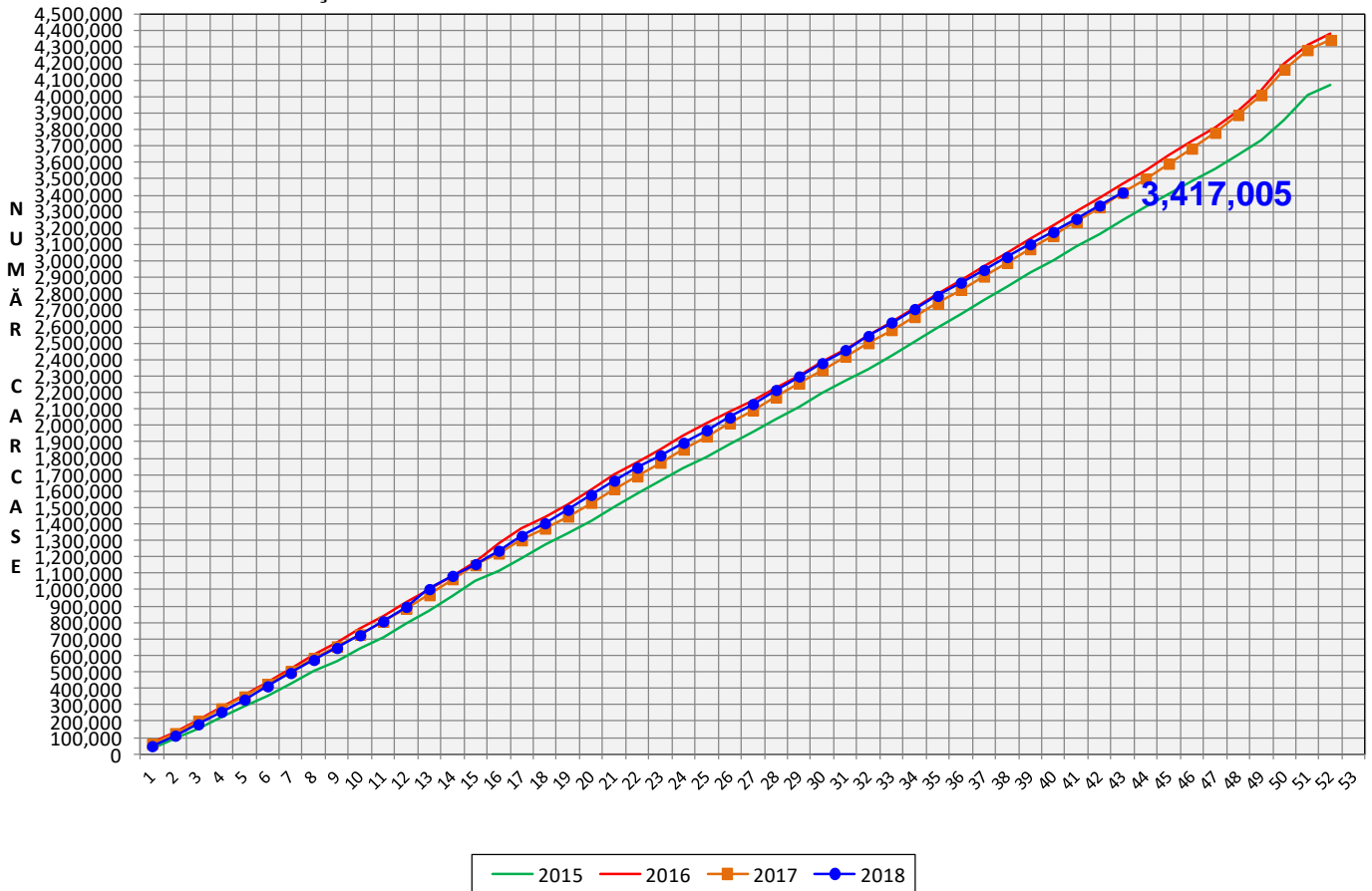


% Modificare	
1 SĂPT	1 AN
-1.8%	-9.7%

N.B. Culoarele coloanelor din diagramele de la pagina 6 sunt în legătură cu grila de prețuri (diagrama referitoare la distribuția conținutului de carne macră a carcaselor clasificate) și cu grila de bonificație și penalizare pentru intervalul de greutate a carcaselor (diagrama referitoare la distribuția greutății carcaselor clasificate).



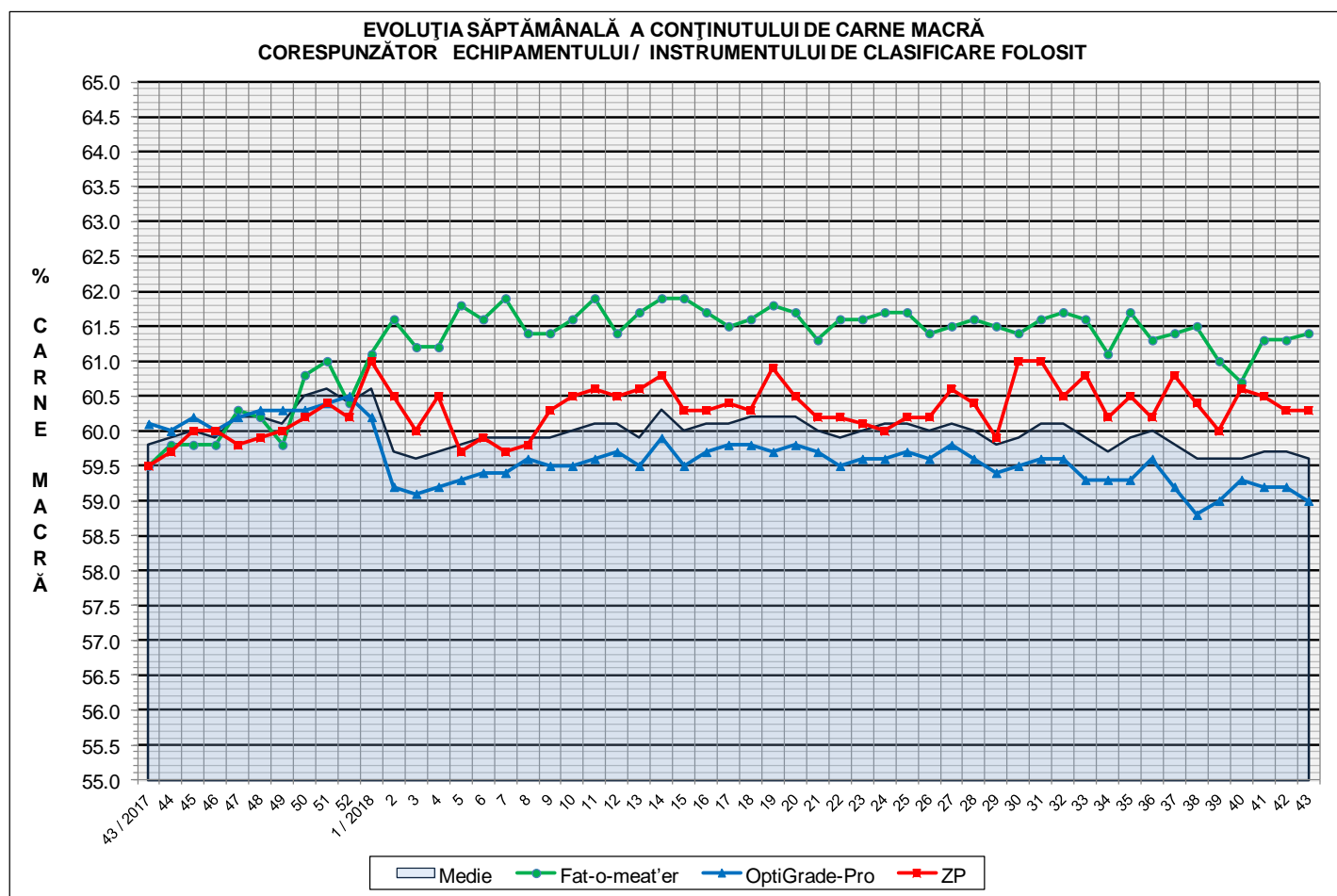
EVOLUȚIA SĂPTĂMÂNALĂ CUMULATIVĂ A NUMĂRULUI DE CARCASE CLASIFICATE



% Modificare
1 AN
0.0%

Numărul de carcase clasificate în săptămâna 22 - 28 octombrie 2018 în funcție de echipamentul / instrumentul folosit

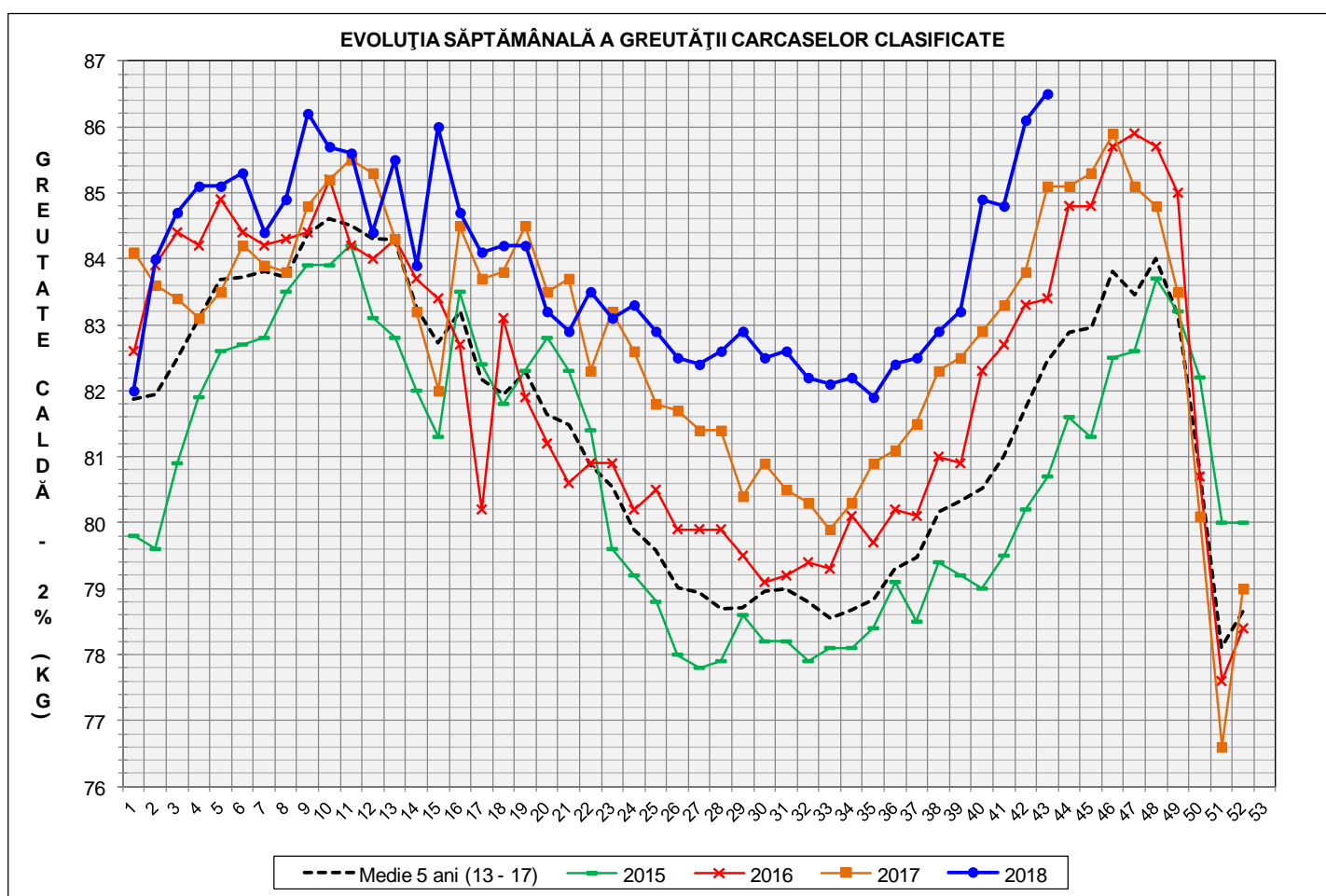
Metoda	Echipament / instrument	Număr carcase	% din total carcase
Sondă Optică	Fat-o-meat'er	17,052	21.45%
	OptiGrade-Pro	59,047	74.28%
ZP	Rigla	3,391	4.27%
TOTAL		79,490	100.00%



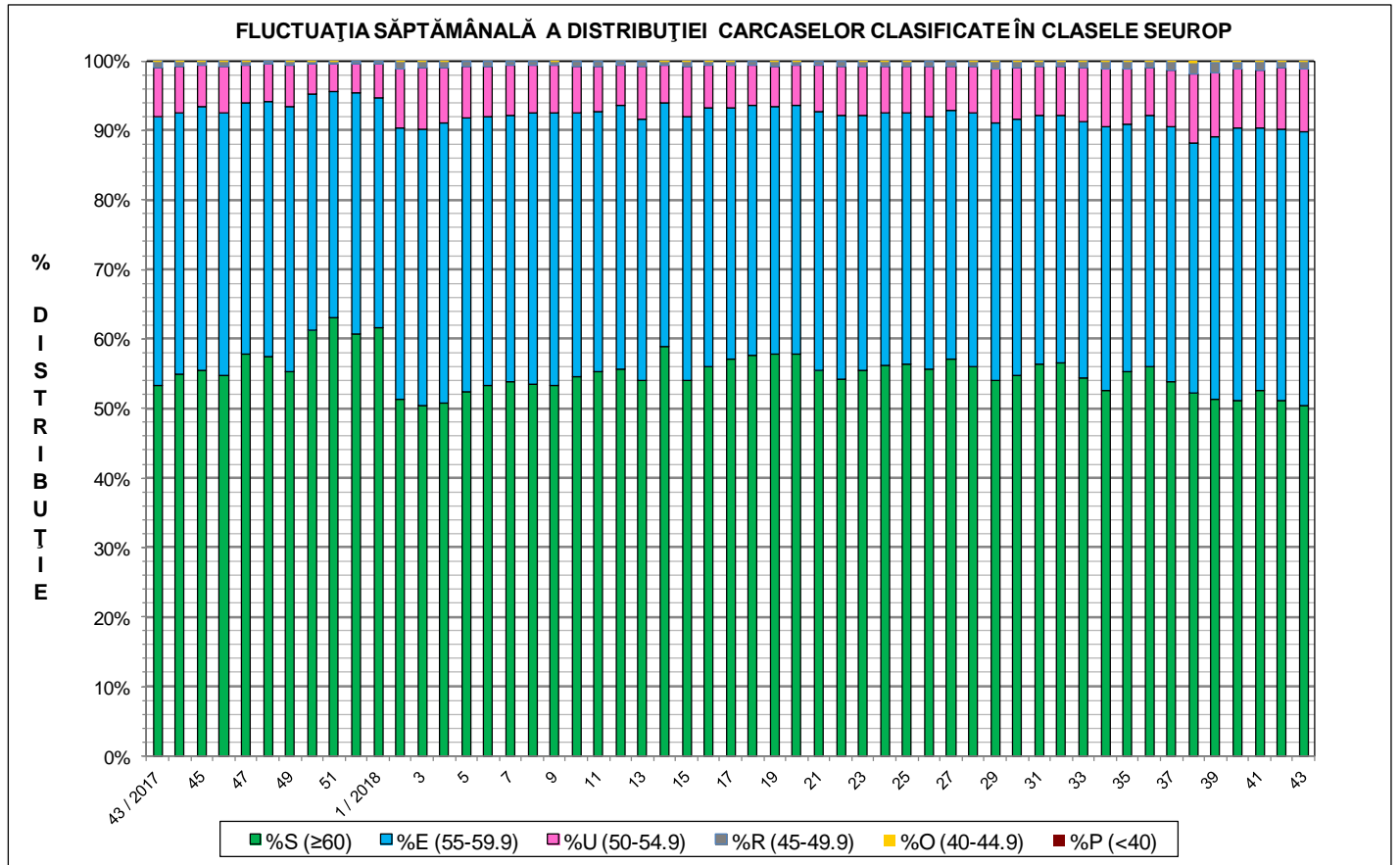
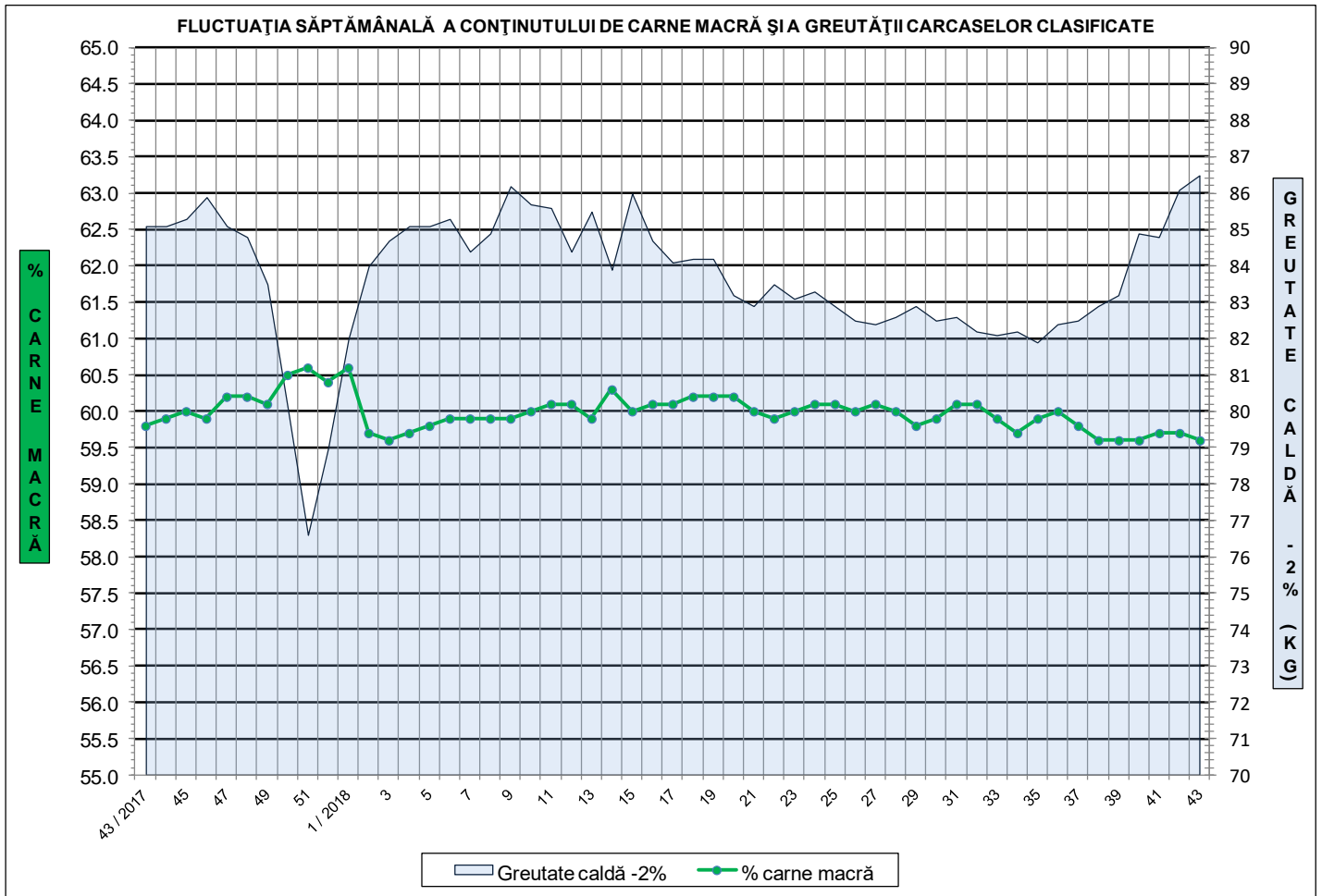


**ÎNCADRAREA ÎN CLASE A CARCASELOR DE PORCINE CLASIFICATE
ÎN SĂPTĂMÂNA 22 - 28 OCTOMBRIE 2018**

CLASA	% CARNE MACRĂ	NUMĂR CARCASE	% DIN TOTAL	% CARNE MACRĂ	GREUTATE CALDĂ - 2% (KG)
S	≥ 60	40,050	50.38	62.3	83.6
E	55 - 59.9	31,377	39.47	57.9	88.6
U	50 - 54.9	7,168	9.02	53.2	92.5
R	45 - 49.9	824	1.04	48.3	94.5
O	40 - 44.9	65	0.08	43.4	92.9
P	< 40	6	0.01	35.0	93.7
TOTAL		79,490	100.00	59.6	86.5

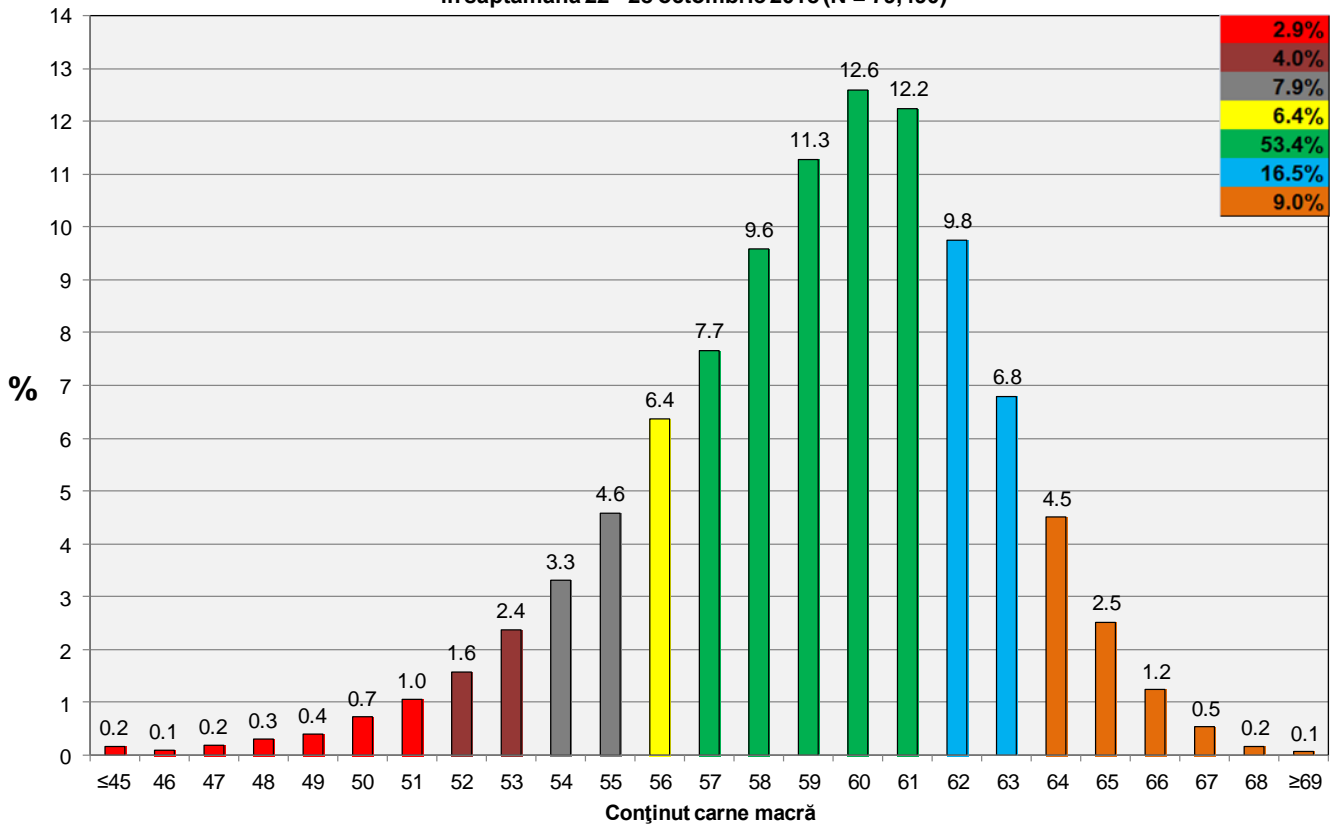


GREUTATE CALDĂ - 2% (KG)	VARIAȚIE			
	1 SĂPT	4 SĂPT	1 AN	MEDIE 5 ANI (2013 - 2017)
86.5	0.5%	4.0%	1.6%	4.9%





**Distribuția conținutului de carne macră a carcaselor clasificate în România
în săptămâna 22 - 28 octombrie 2018 (N = 79,490)**



**Distribuția greutateii carcaselor clasificate în România
în săptămâna 22 - 28 octombrie 2018 (N = 79,490)**

