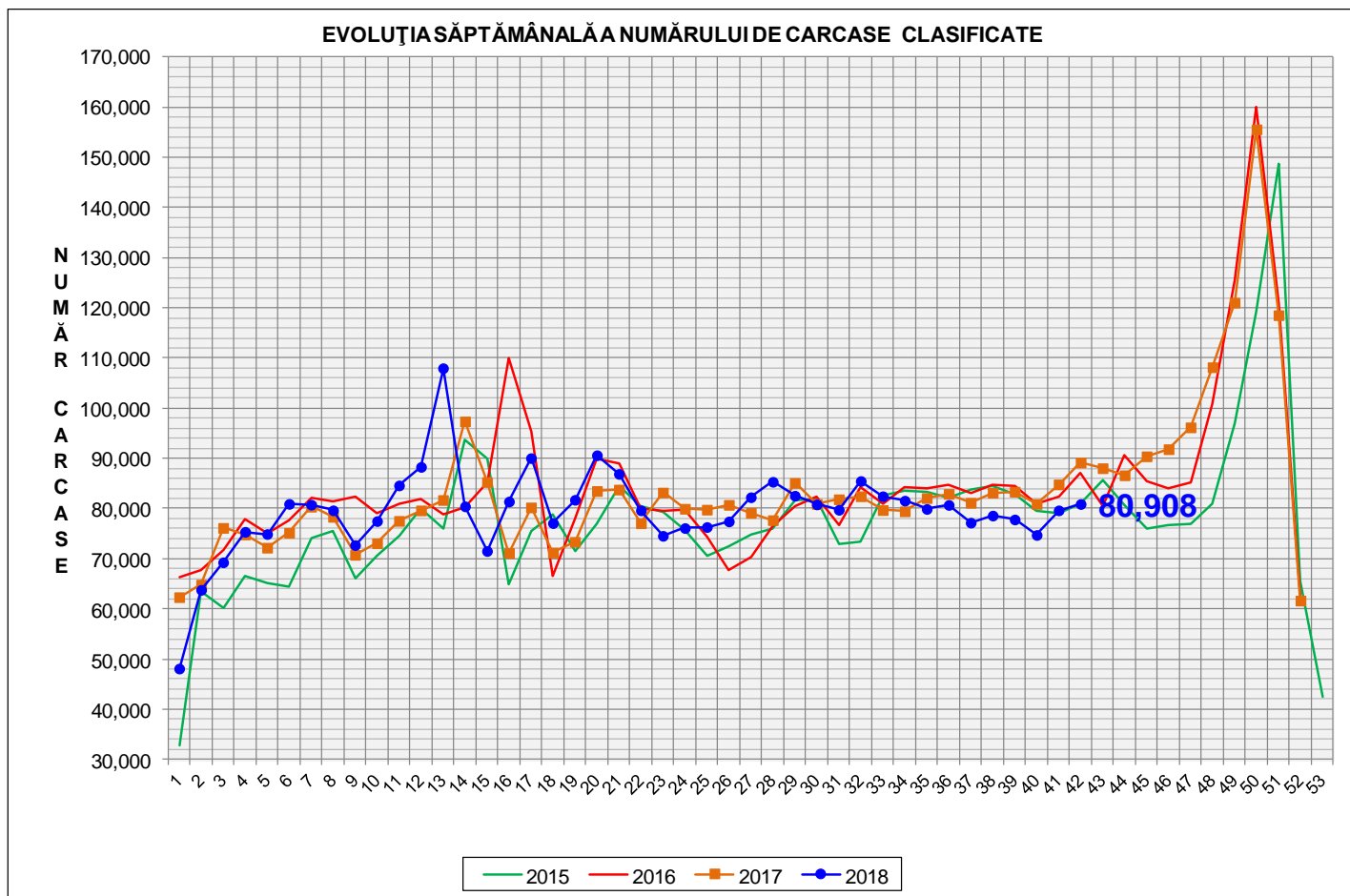




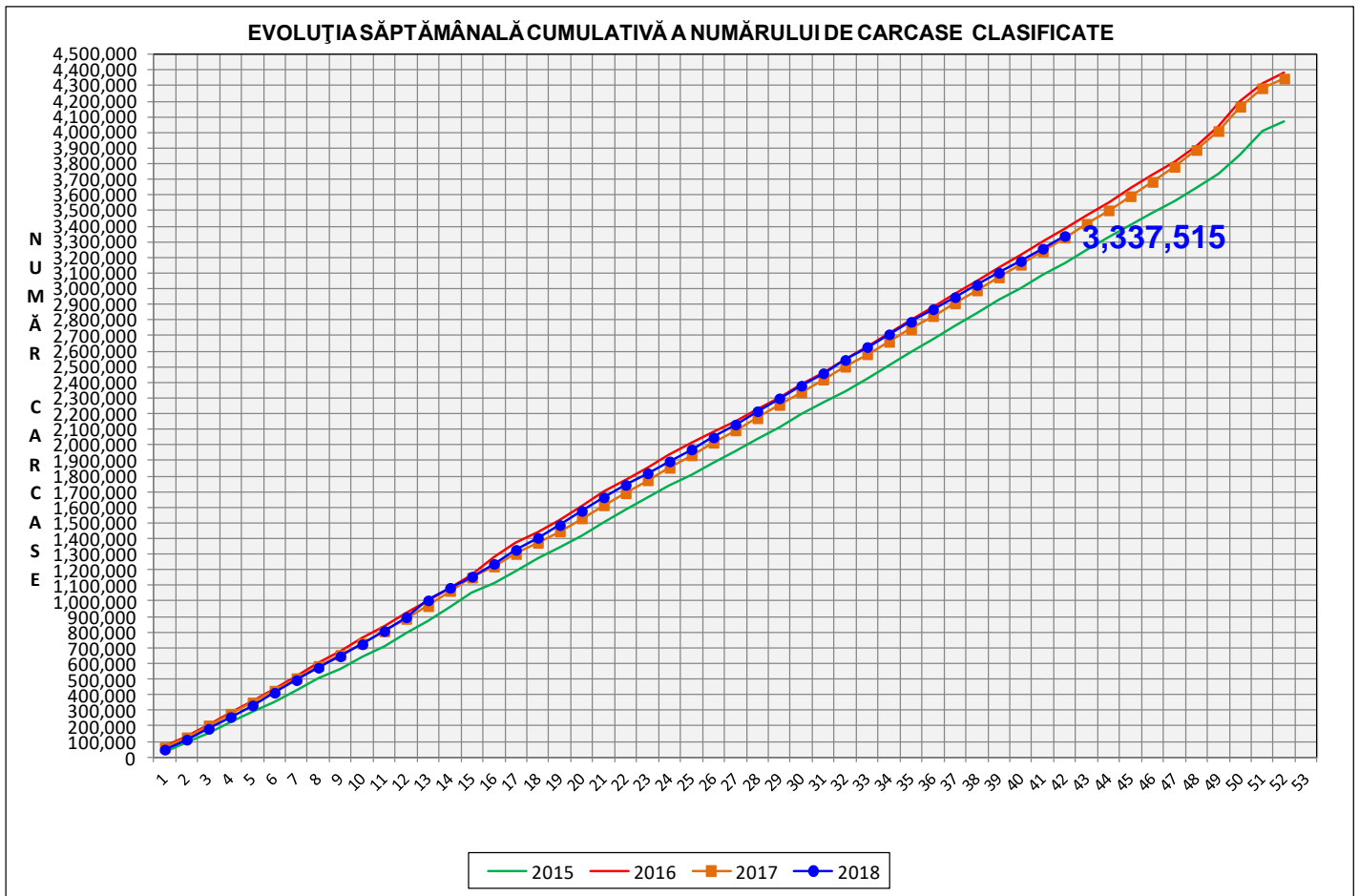
Rezultatele clasificării carcaselor de porcine

Săptămâna 42 (15 – 21 octombrie 2018)



% Modificare	
1 SĂPT	1 AN
1.6%	-9.3%

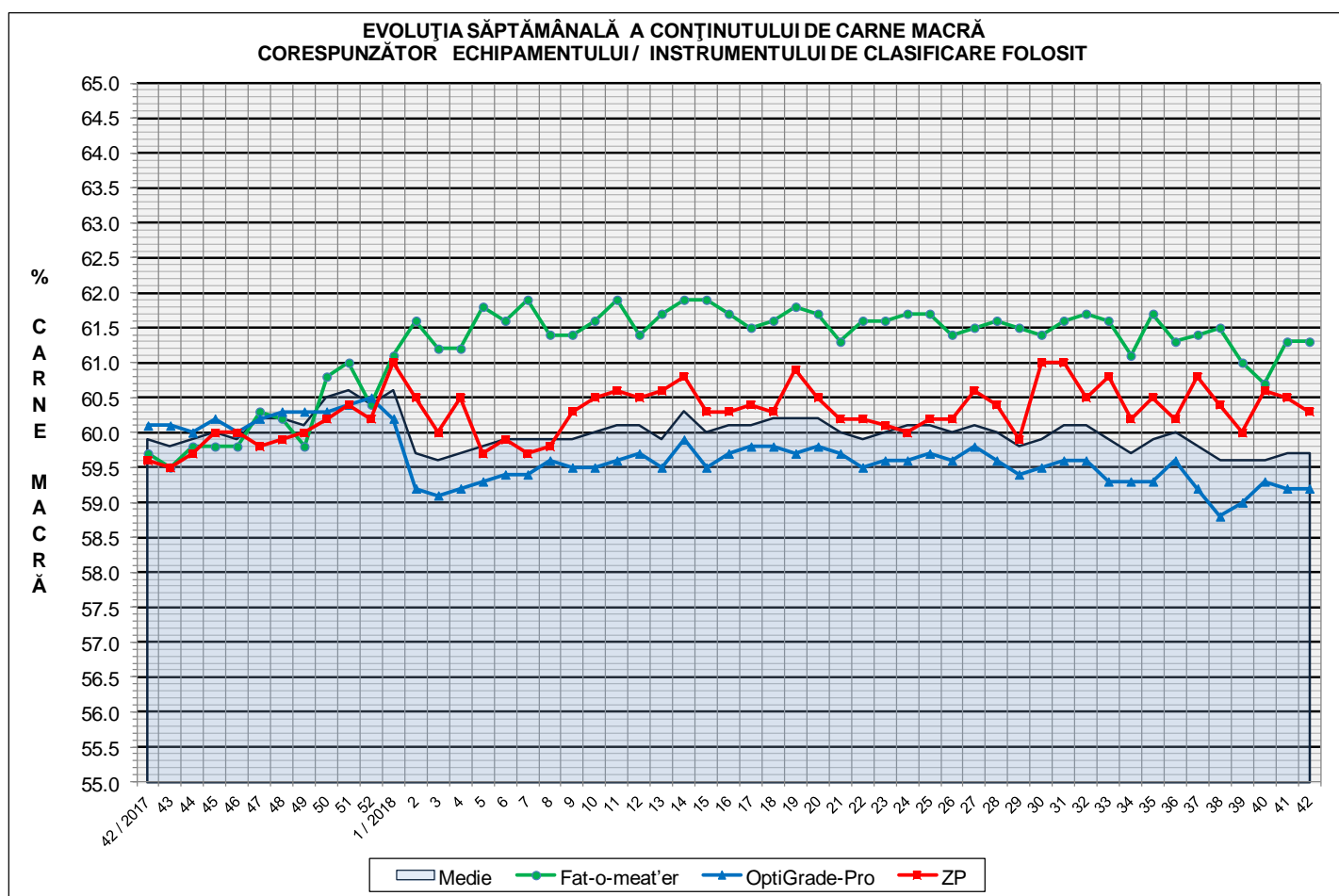
N.B. Culorile coloanelor din diagramele de la pagina 6 sunt în legătură cu grila de prețuri (diagrama referitoare la distribuția conținutului de carne macră a carcaselor clasificate) și cu grila de bonificație și penalizare pentru intervalul de greutate a carcaselor (diagrama referitoare la distribuția greutății carcaselor clasificate).



% Modificare
1 AN
0.3%

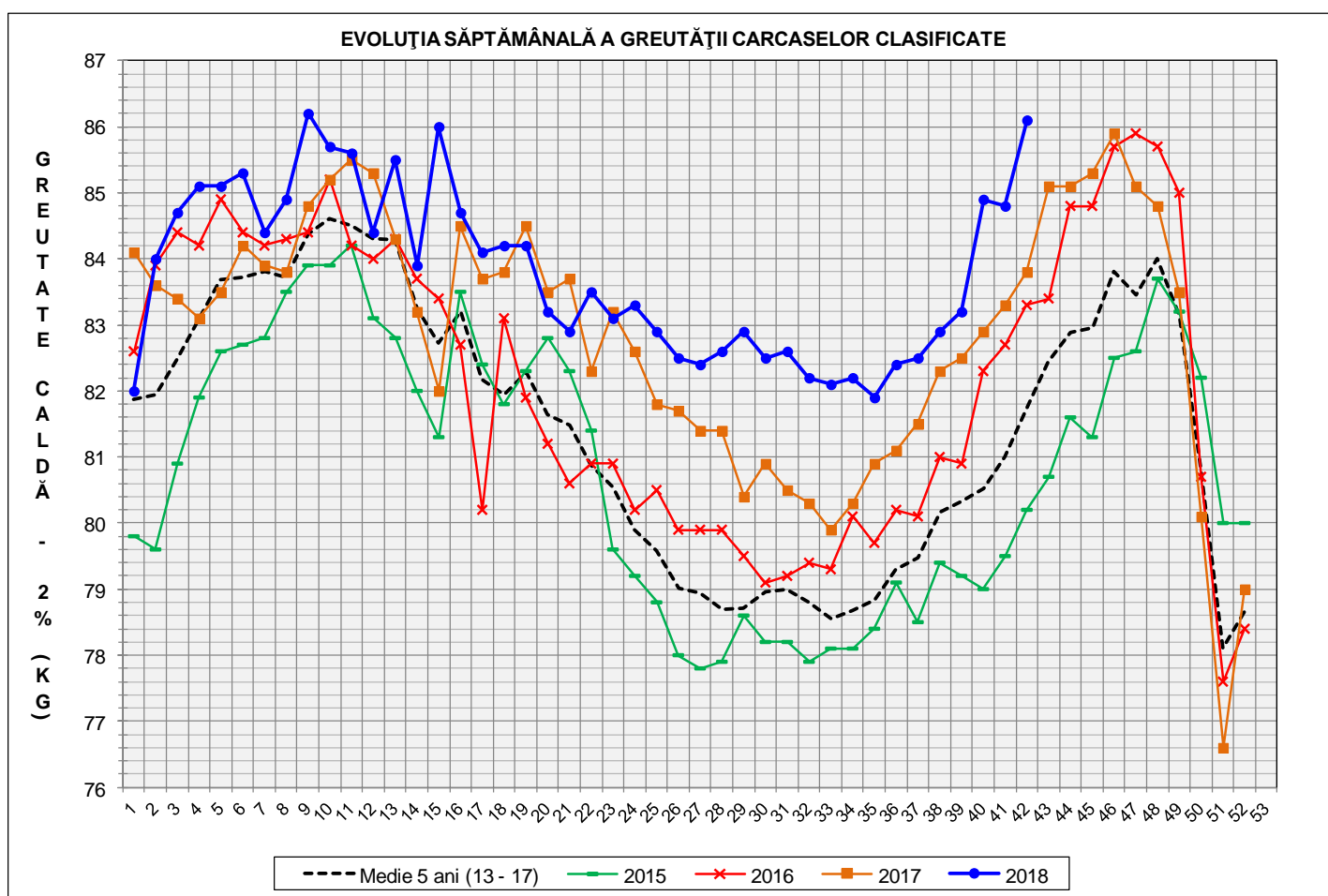
Numărul de carcase clasificate în săptămâna 15 - 21 octombrie 2018 în funcție de echipamentul / instrumentul folosit

Metoda	Echipament / instrument	Număr carcase	% din total carcase
Sondă Optică	Fat-o-meat'er	17,488	21.61%
	OptiGrade-Pro	60,480	74.75%
ZP	Rigla	2,940	3.63%
TOTAL		80,908	100.00%

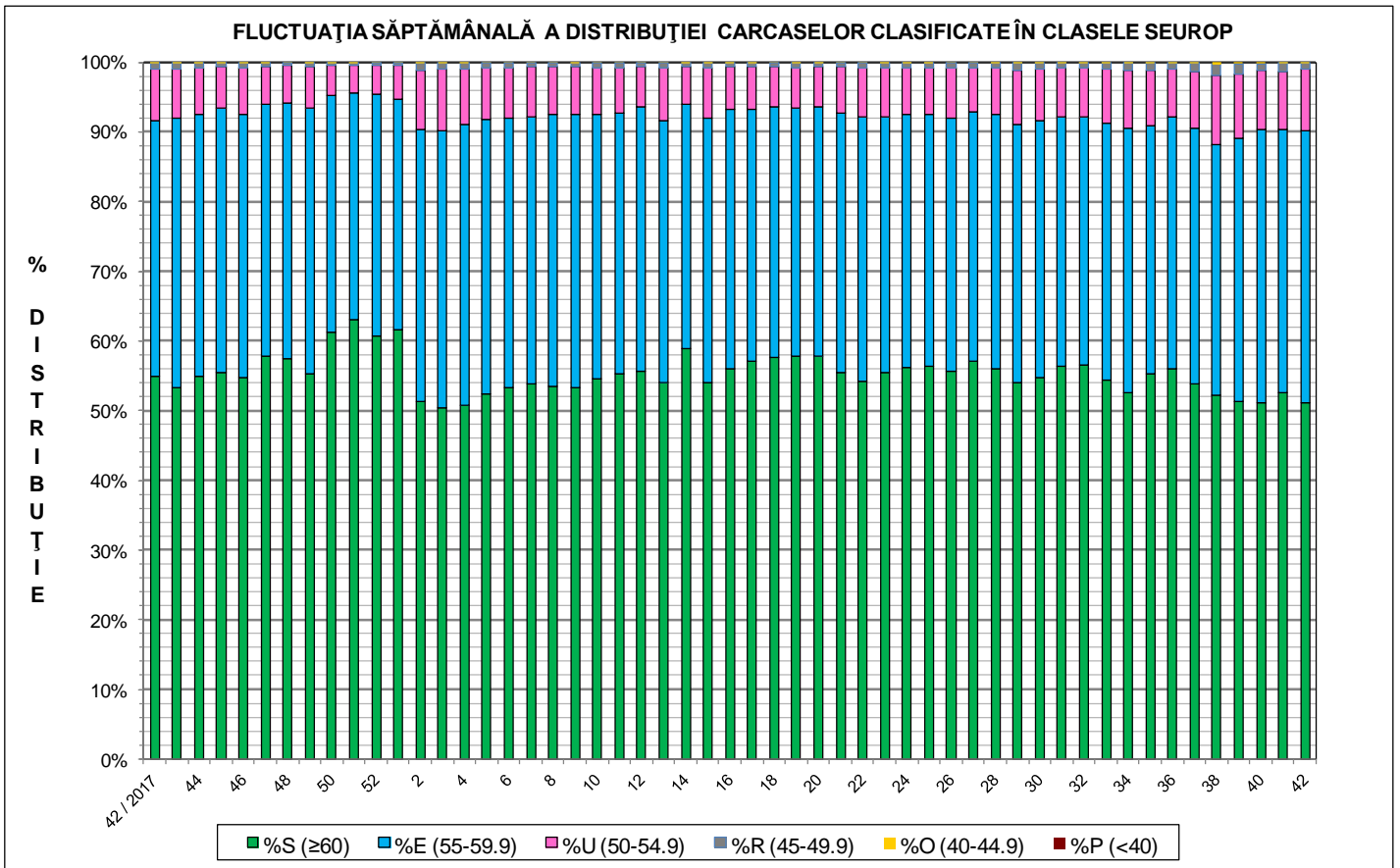
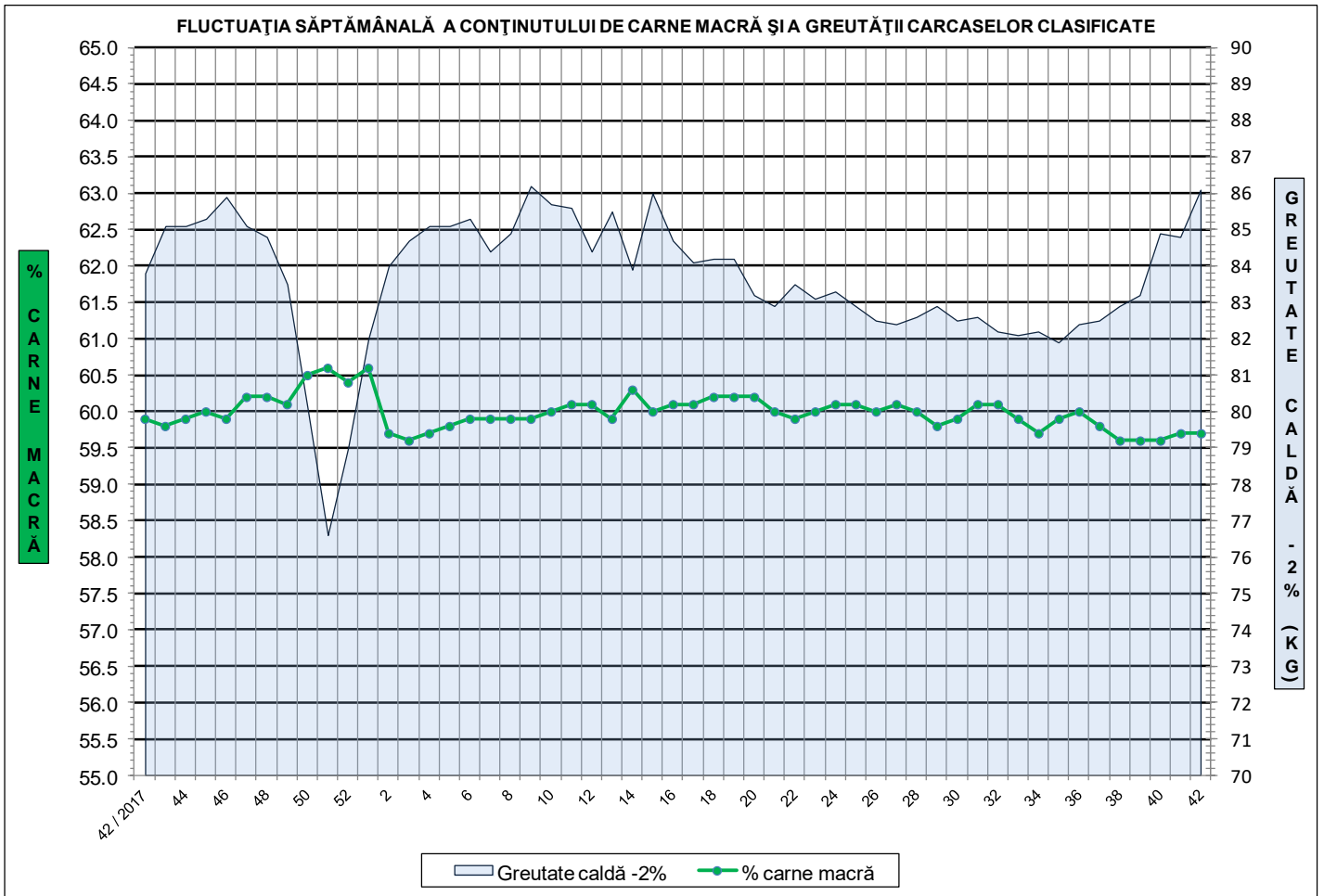


**ÎNCADRAREA ÎN CLASE A CARCASELOR DE PORCINE CLASIFICATE
ÎN SĂPTĂMÂNA 15 - 21 OCTOMBRIE 2018**

CLASA	% CARNE MACRĂ	NUMĂR CARCASE	% DIN TOTAL	% CARNE MACRĂ	GREUTATE CALDĂ - 2% (KG)
S	≥ 60	41,346	51.10	62.4	83.6
E	55 - 59.9	31,648	39.12	57.9	88.0
U	50 - 54.9	7,166	8.86	53.2	91.3
R	45 - 49.9	660	0.82	48.4	93.9
O	40 - 44.9	86	0.11	43.5	89.6
P	< 40	2	0.00	35.4	97.6
TOTAL		80,908	100.00	59.7	86.1

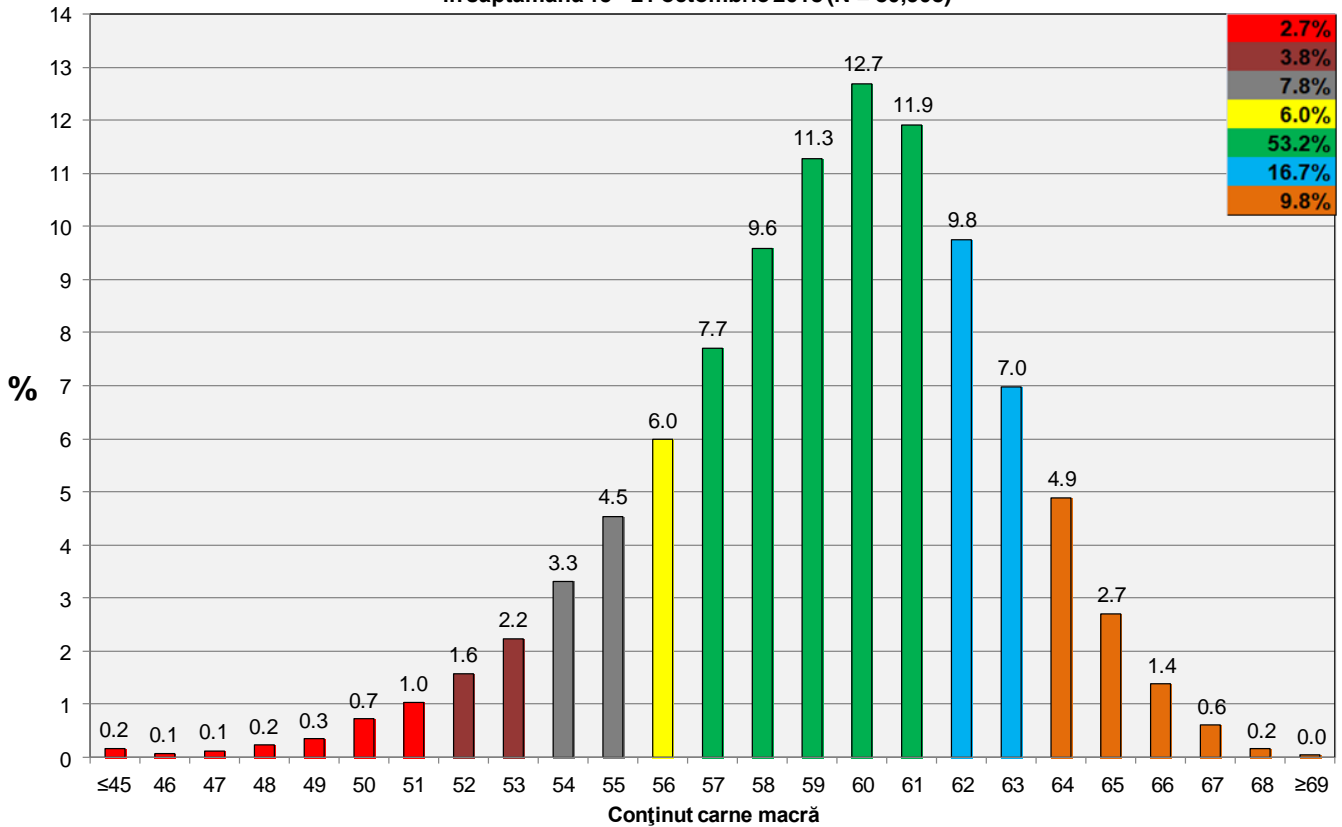


GREUTATE CALDĂ - 2% (KG)	VARIAȚIE			
	1 SĂPT	4 SĂPT	1 AN	MEDIE 5 ANI (2013 - 2017)
86.1	1.5%	3.9%	2.7%	5.3%





**Distribuția conținutului de carne macră a carcaselor clasificate în România
în săptămâna 15 - 21 octombrie 2018 (N = 80,908)**



**Distribuția greutatei carcaselor clasificate în România
în săptămâna 15 - 21 octombrie 2018 (N = 80,908)**

