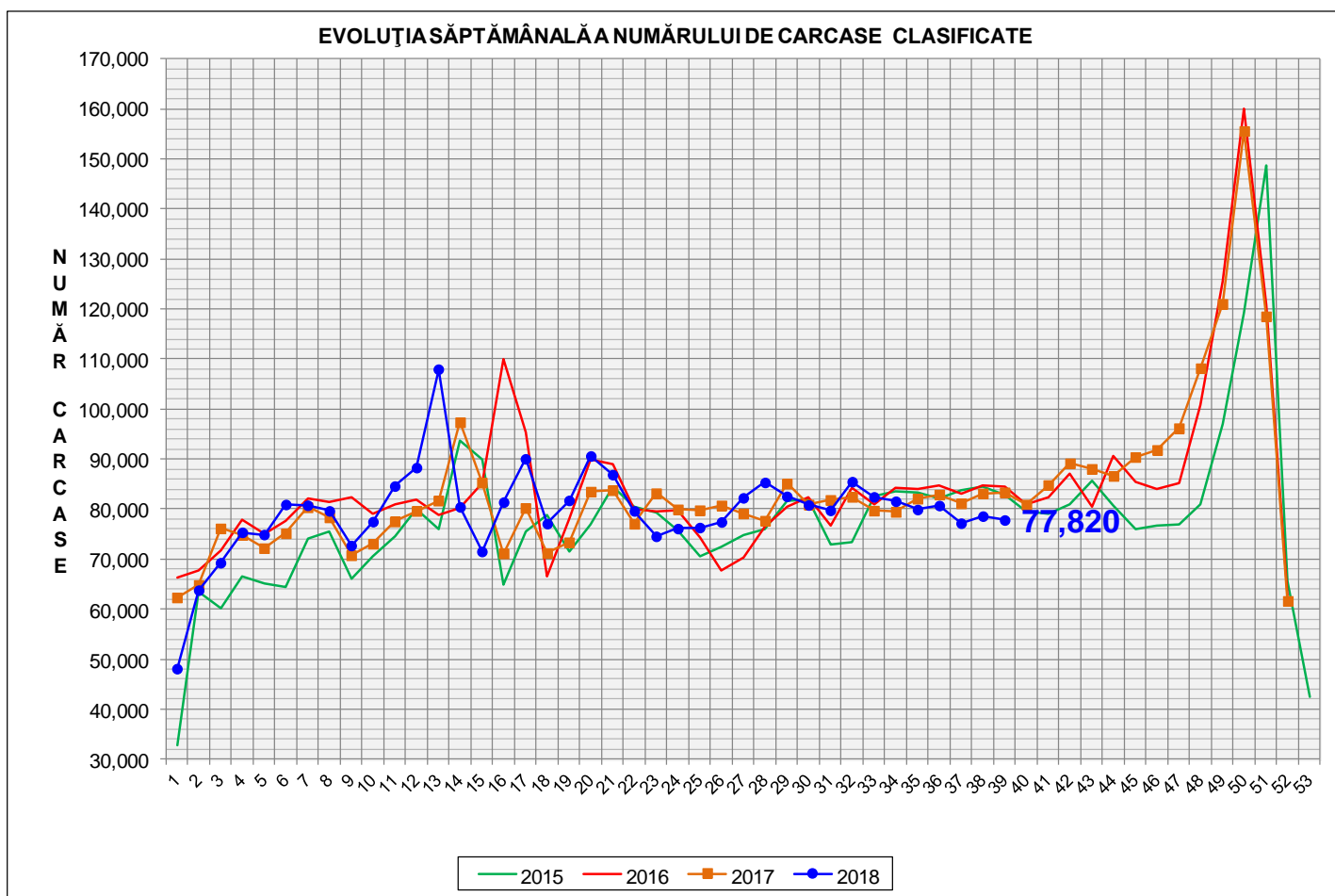




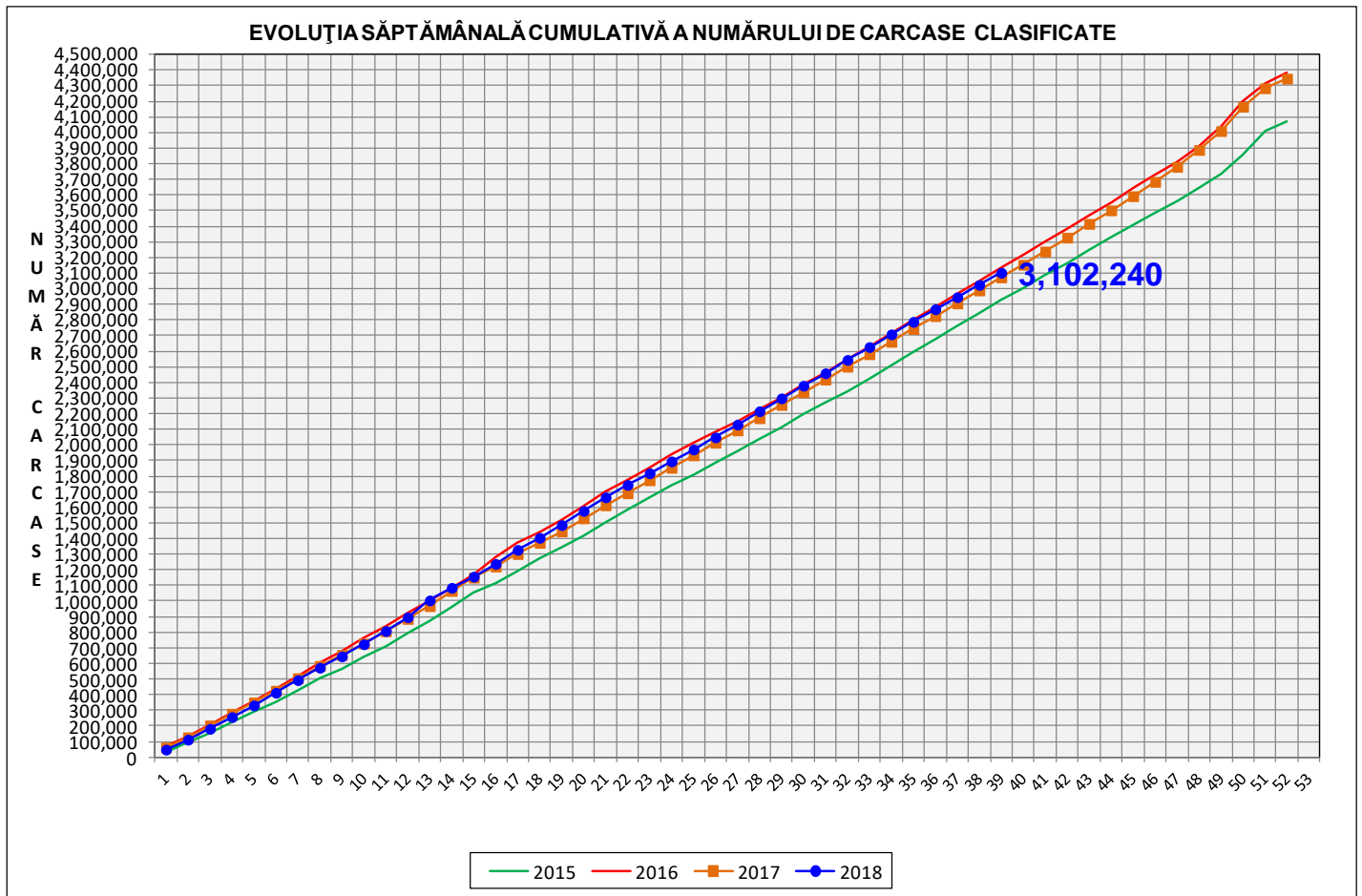
Rezultatele clasificării carcaselor de porcine

Săptămâna 39 (24 – 30 septembrie 2018)



% Modificare	
1 SĂPT	1 AN
-1.0%	-6.6%

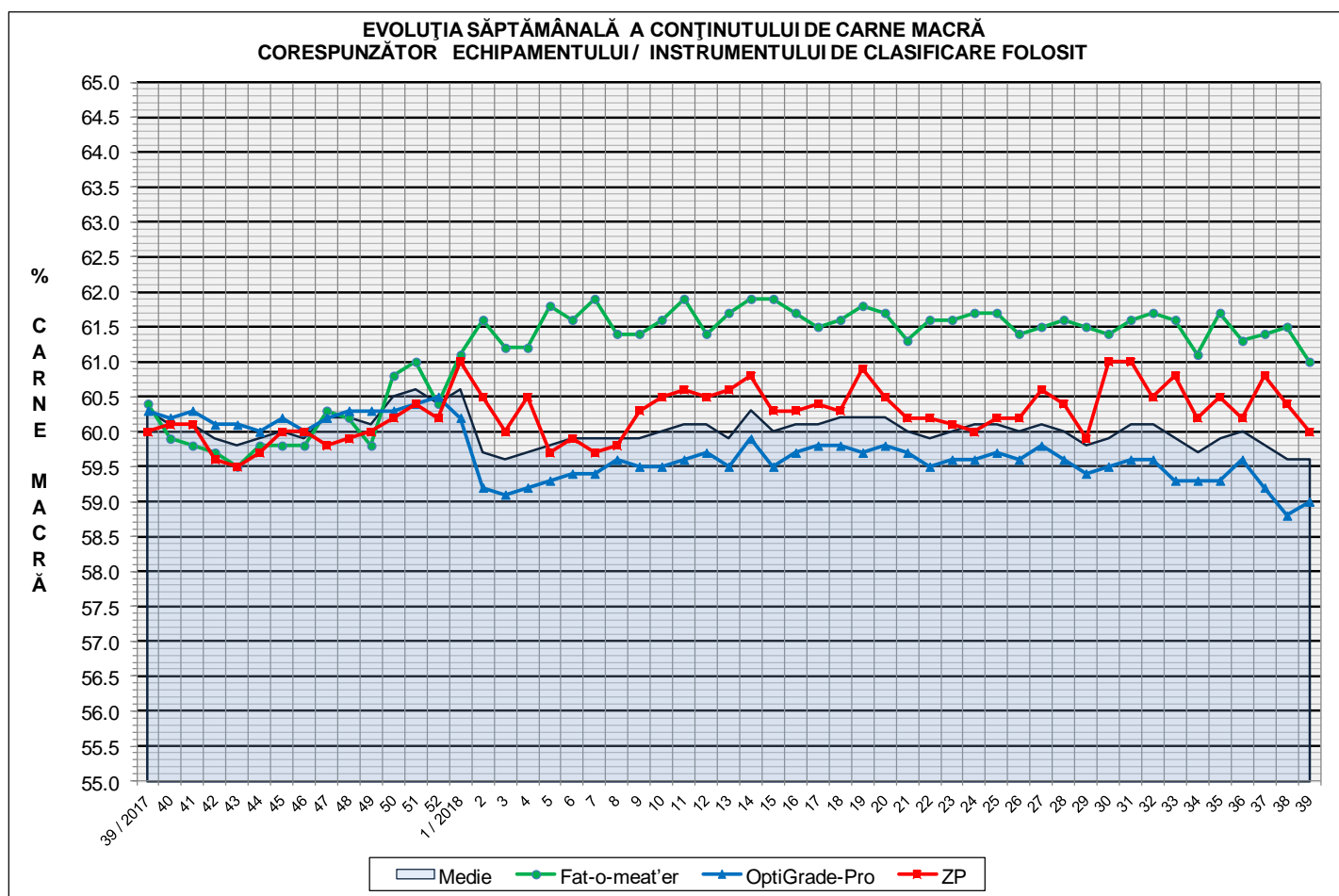
N.B. Culoarea coloanelor din diagramele de la pagina 6 sunt în legătură cu grila de prețuri (diagrama referitoare la distribuția conținutului de carne macră a carcaselor clasificate) și cu grila de bonificație și penalizare pentru intervalul de greutate a carcaselor (diagrama referitoare la distribuția greutății carcaselor clasificate).



% Modificare
1 AN
1.0%

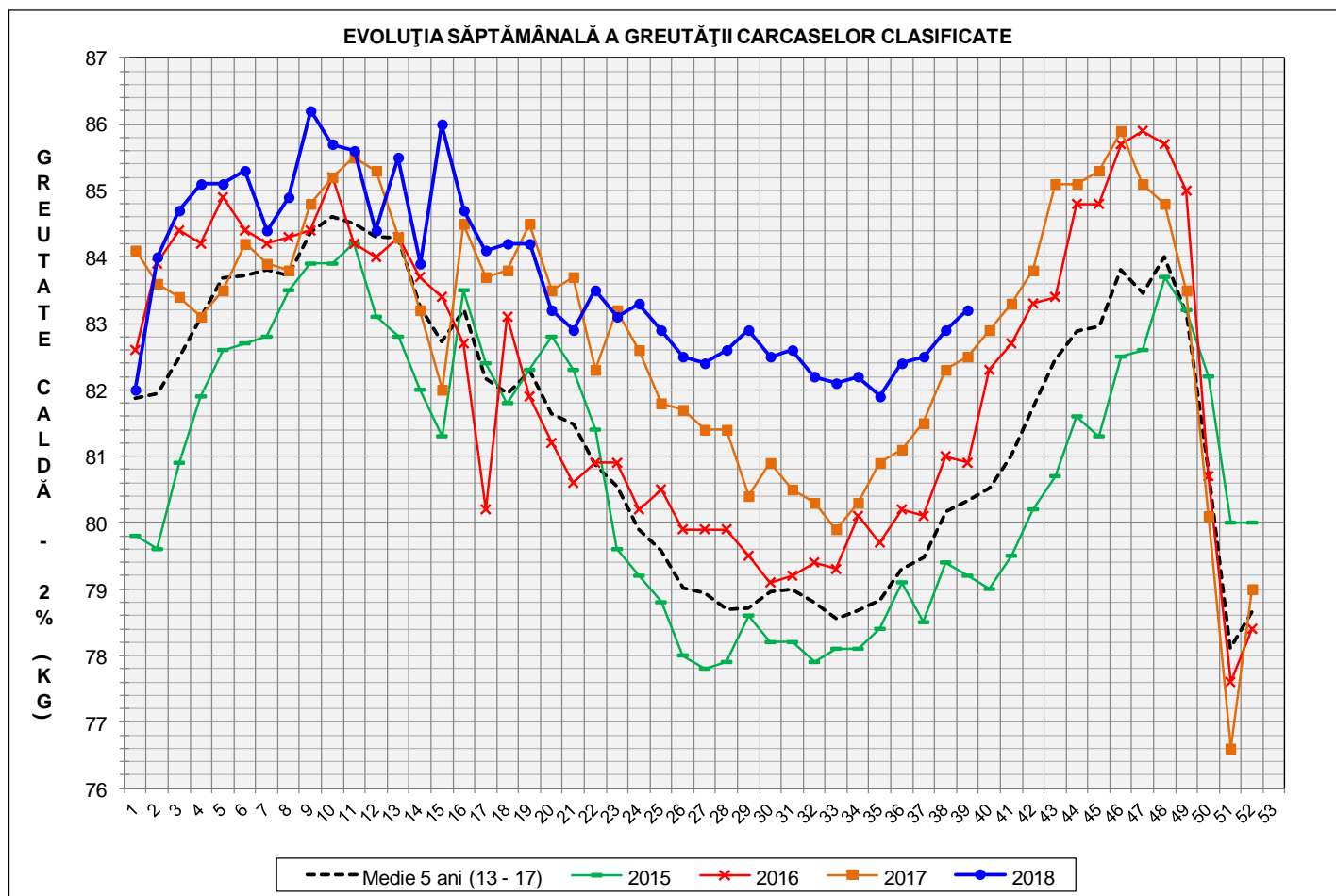
Numărul de carcase clasificate în săptămâna 24 - 30 septembrie 2018 în funcție de echipamentul / instrumentul folosit

Metoda	Echipament / instrument	Număr carcase	% din total carcase
Sondă Optică	Fat-o-meat'er	19,331	24.84%
	OptiGrade-Pro	55,425	71.22%
ZP	Rigla	3,064	3.94%
TOTAL		77,820	100.00%

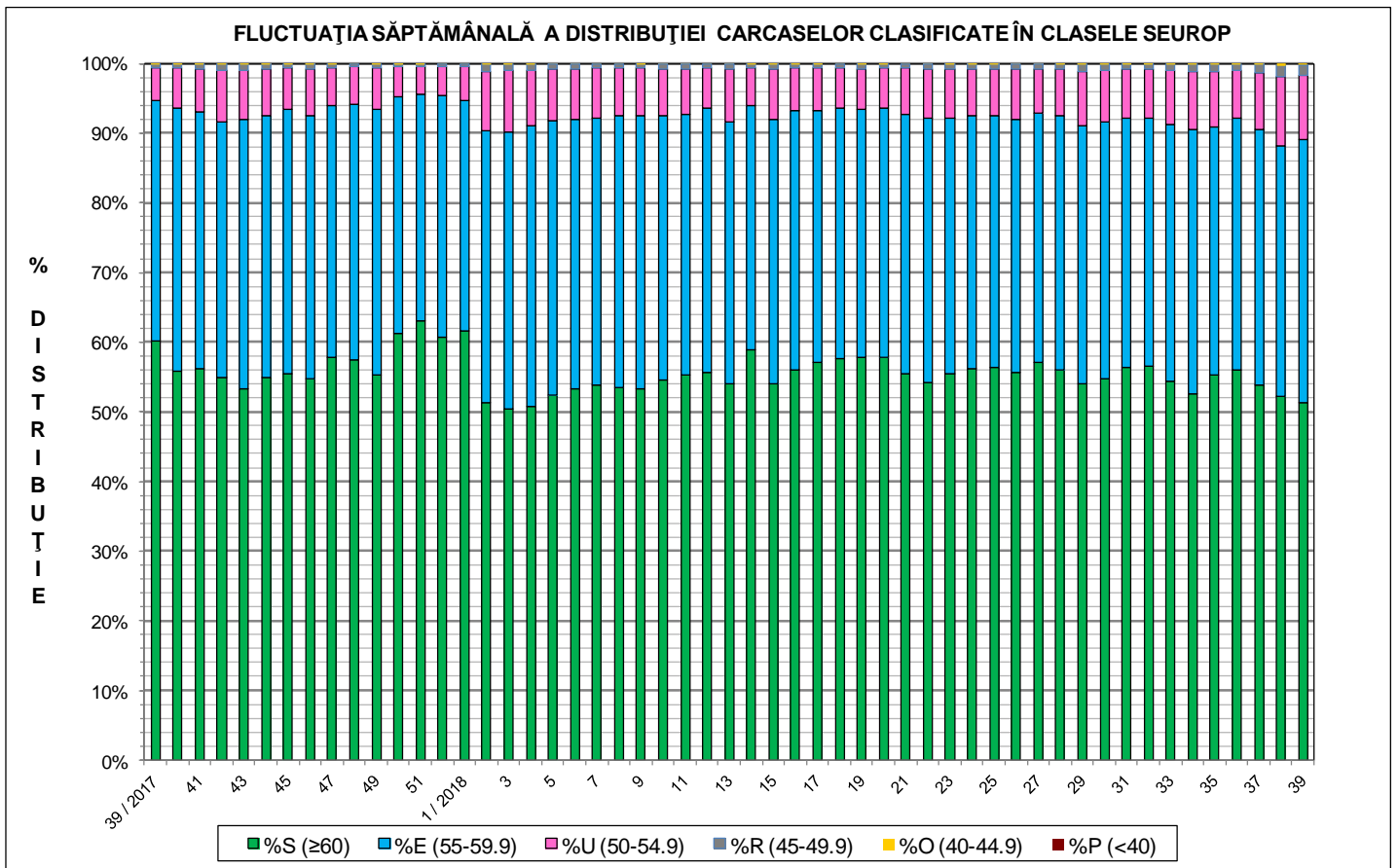
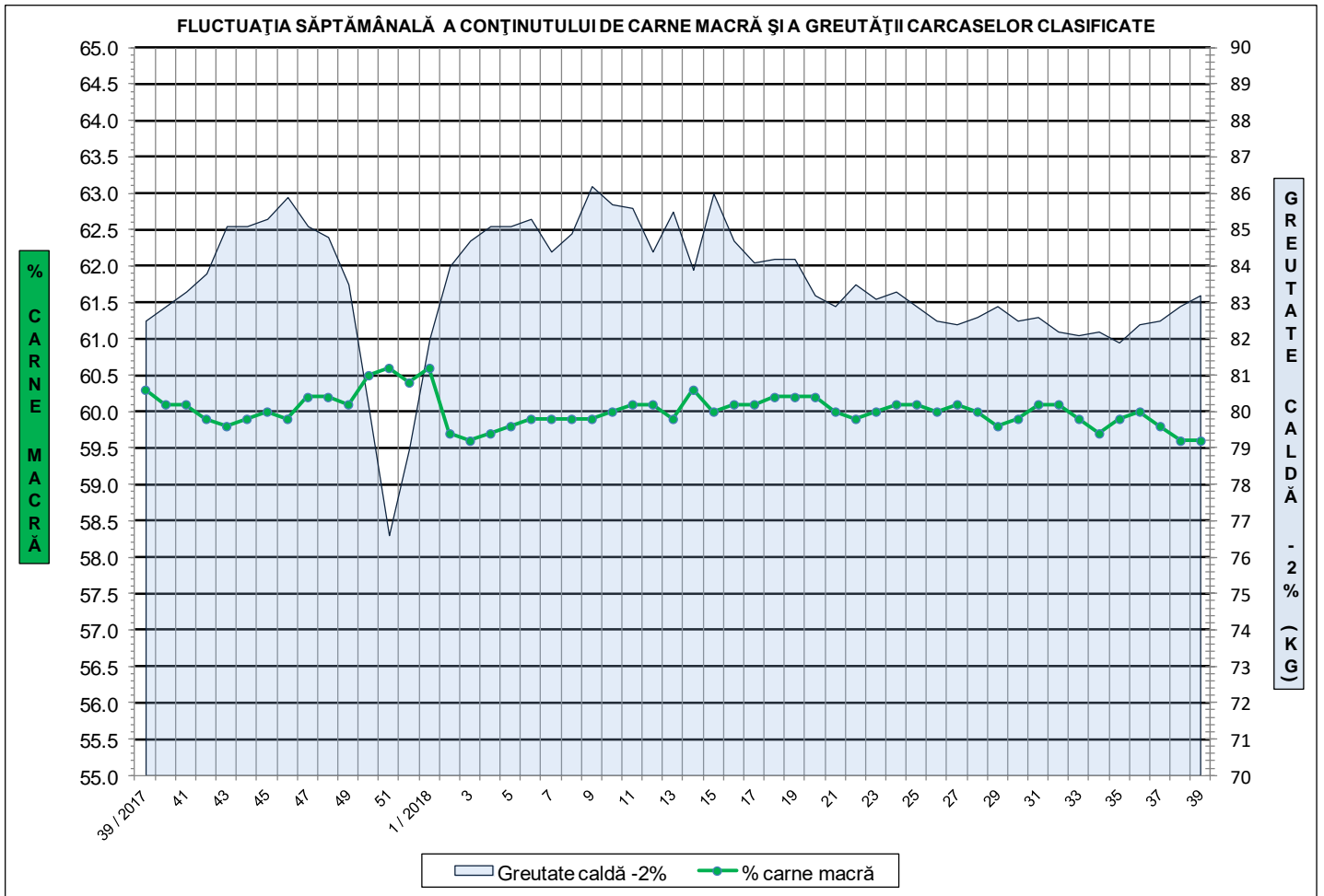


**ÎNCADRAREA ÎN CLASE A CARCASELOR DE PORCINE CLASIFICATE
ÎN SĂPTĂMÂNA 24 - 30 SEPTEMBRIE 2018**

CLASA	% CARNE MACRĂ	NUMĂR CARCASE	% DIN TOTAL	% CARNE MACRĂ	GREUTATE CALDĂ - 2% (KG)
S	≥ 60	39,995	51.39	62.3	80.9
E	55 - 59.9	29,293	37.64	57.9	85.1
U	50 - 54.9	7,261	9.33	53.1	87.6
R	45 - 49.9	1,106	1.42	48.2	87.8
O	40 - 44.9	141	0.18	43.3	88.7
P	< 40	24	0.03	38.4	85.0
TOTAL		77,820	100.00	59.6	83.2

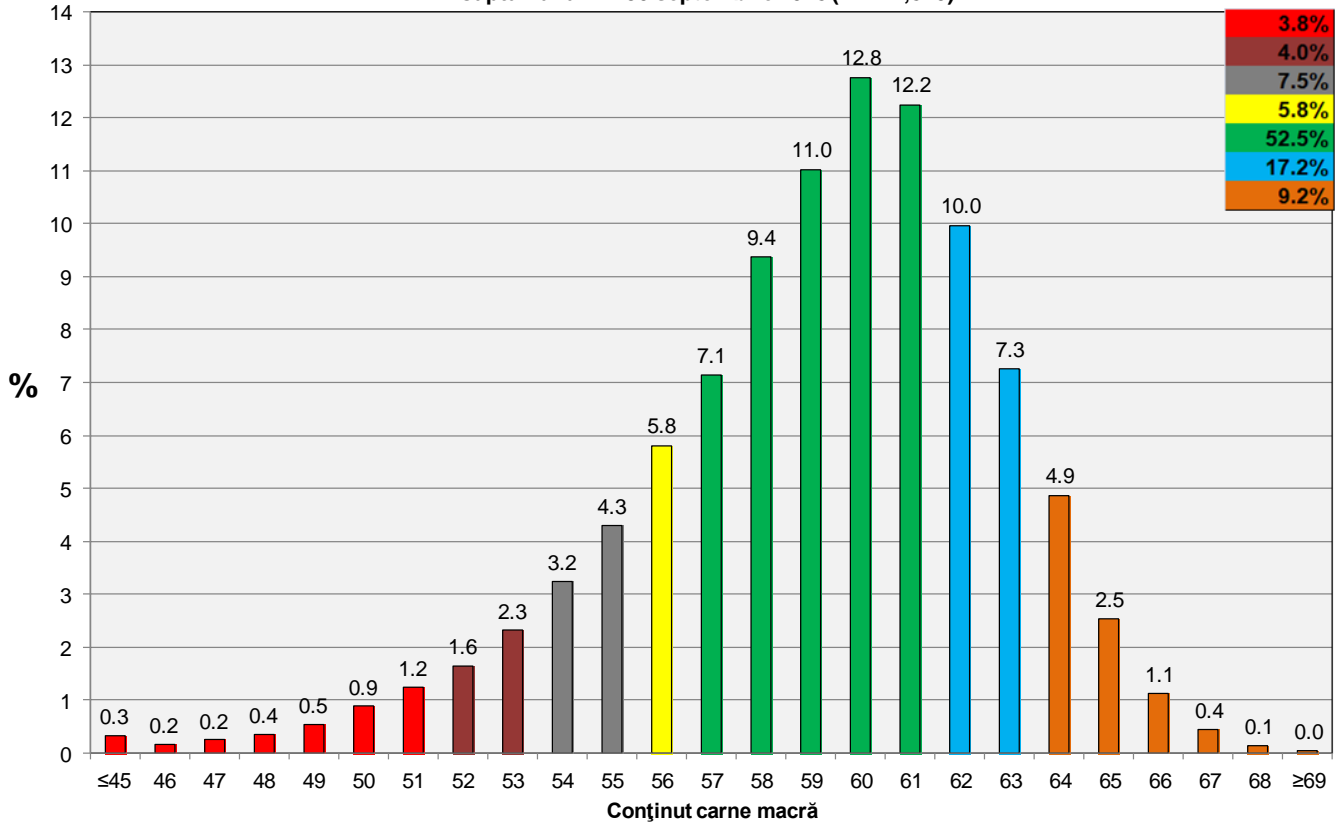


GREUTATE CALDĂ - 2% (KG)	VARIATIE			
	1 SĂPT	4 SĂPT	1 AN	MEDIE 5 ANI (2013 - 2017)
83.2	0.4%	1.6%	0.8%	3.6%





**Distribuția conținutului de carne macră a carcaselor clasificate în România
în săptămâna 24 - 30 septembrie 2018 (N = 77,820)**



**Distribuția greutatei carcaselor clasificate în România
în săptămâna 24 - 30 septembrie 2018 (N = 77,820)**

