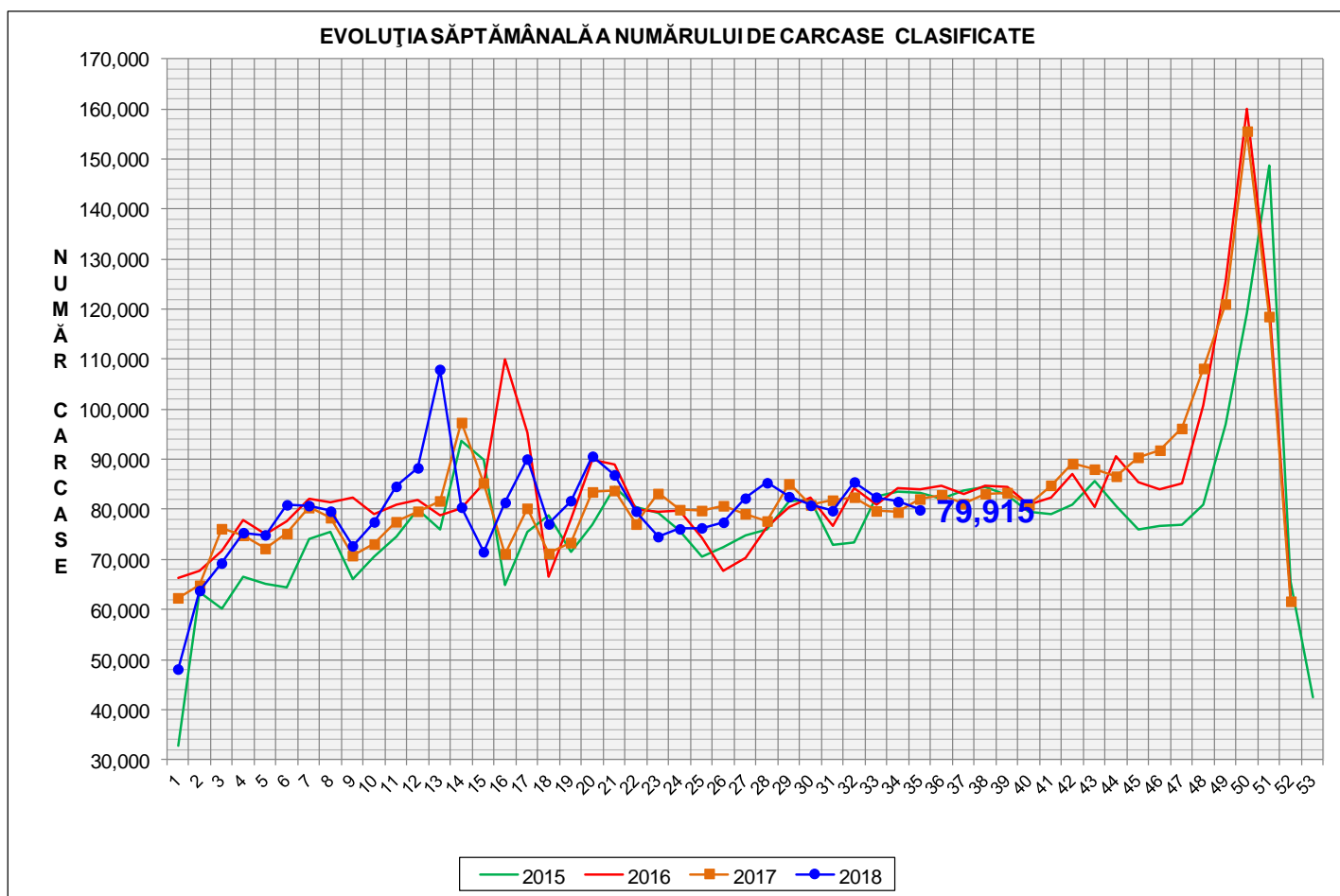




Rezultatele clasificării carcaselor de porcine

Săptămâna 35 (27 august – 2 septembrie 2018)

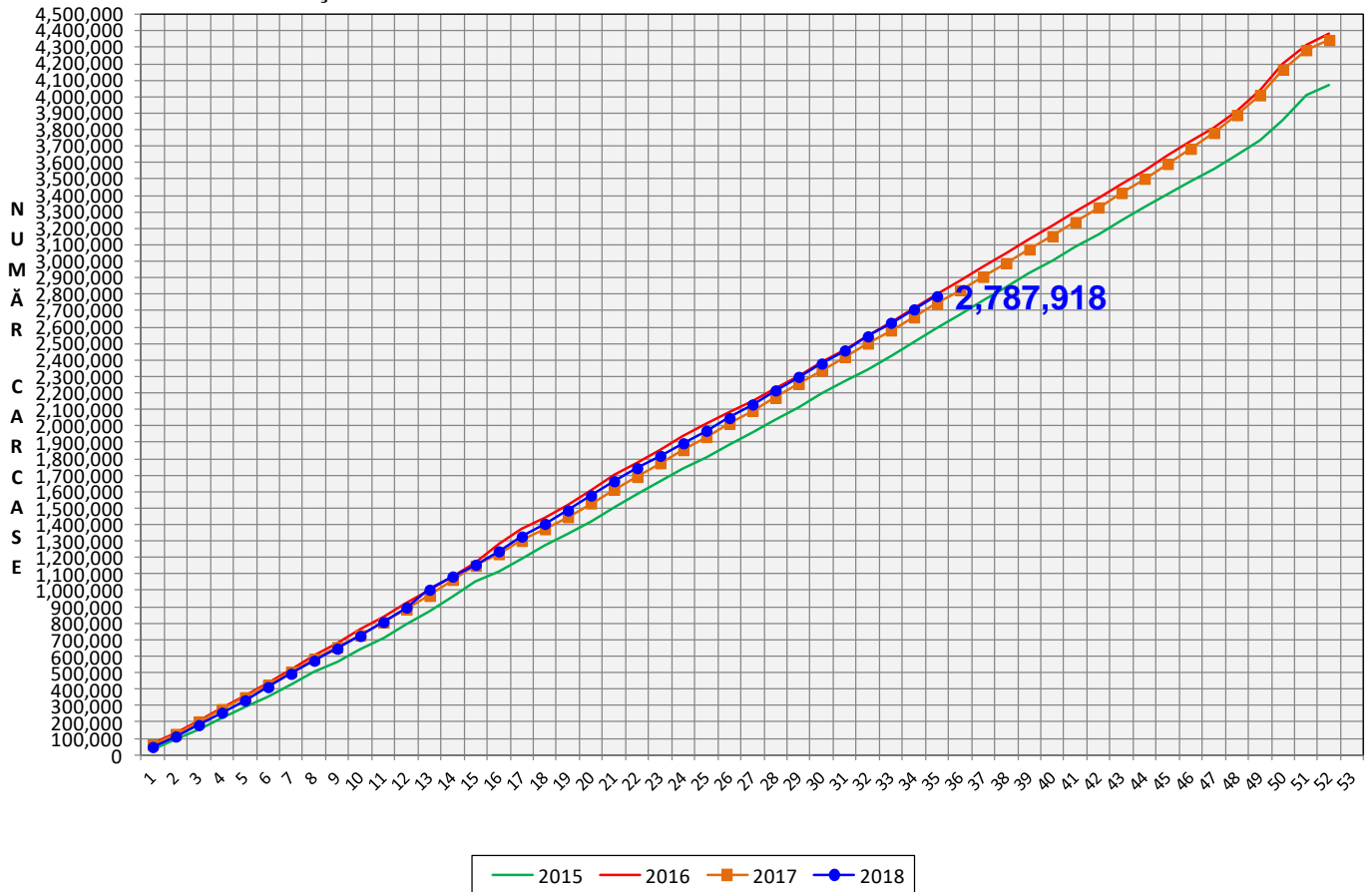


% Modificare	
1 SĂPT	1 AN
-2.0%	-2.6%

N.B. Culoarea coloanelor din diagramele de la pagina 6 sunt în legătură cu grila de prețuri (diagrama referitoare la distribuția conținutului de carne macră a carcaselor clasificate) și cu grila de bonificație și penalizare pentru intervalul de greutate a carcaselor (diagrama referitoare la distribuția greutății carcaselor clasificate).



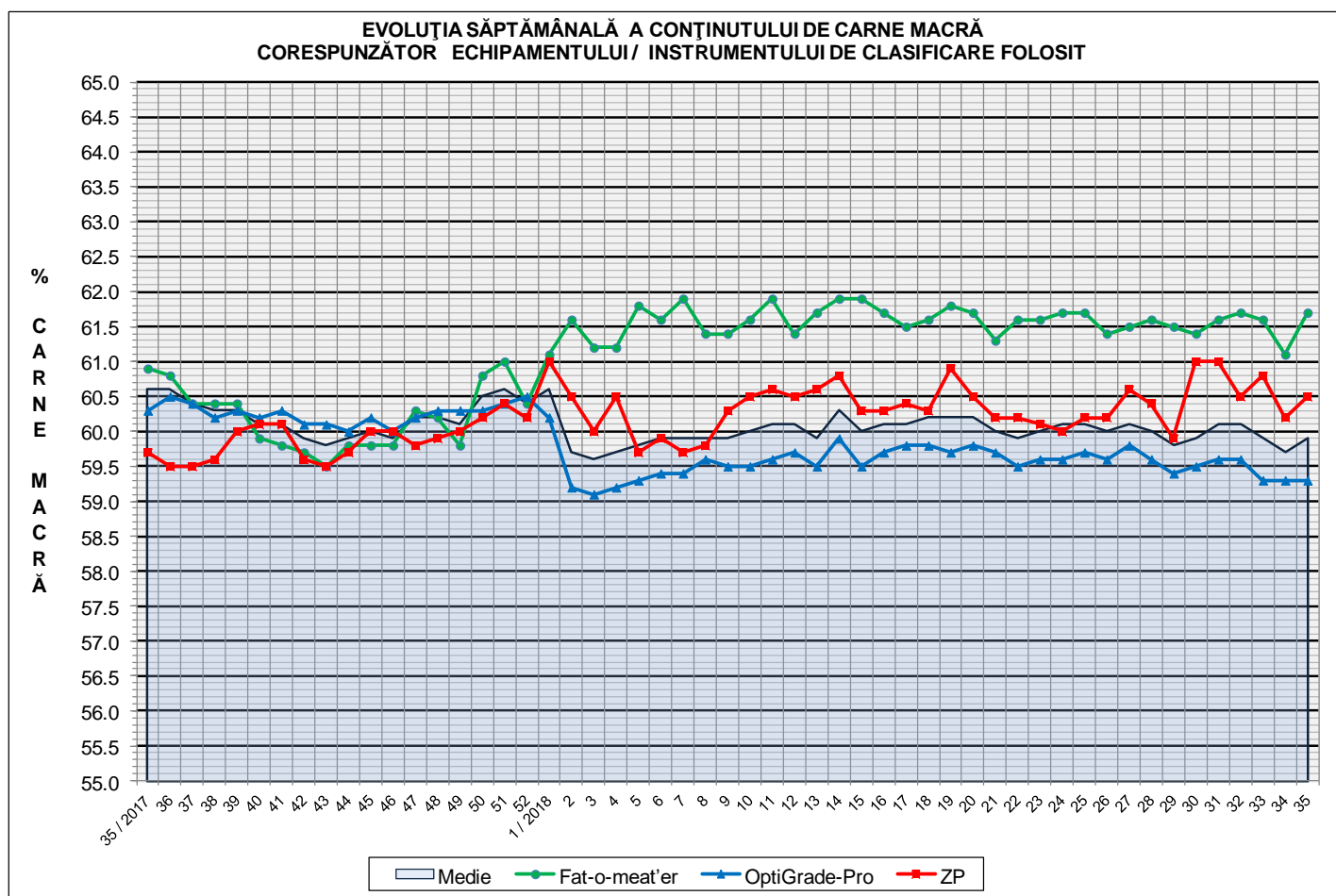
EVOLUȚIA SĂPTĂMÂNALĂ CUMULATIVĂ A NUMĂRULUI DE CARCASE CLASIFICATE



% Modificare
1 AN
1.7%

Numărul de carcuse clasificate în săptămâna 27 august - 2 septembrie 2018 în funcție de echipamentul / instrumentul folosit

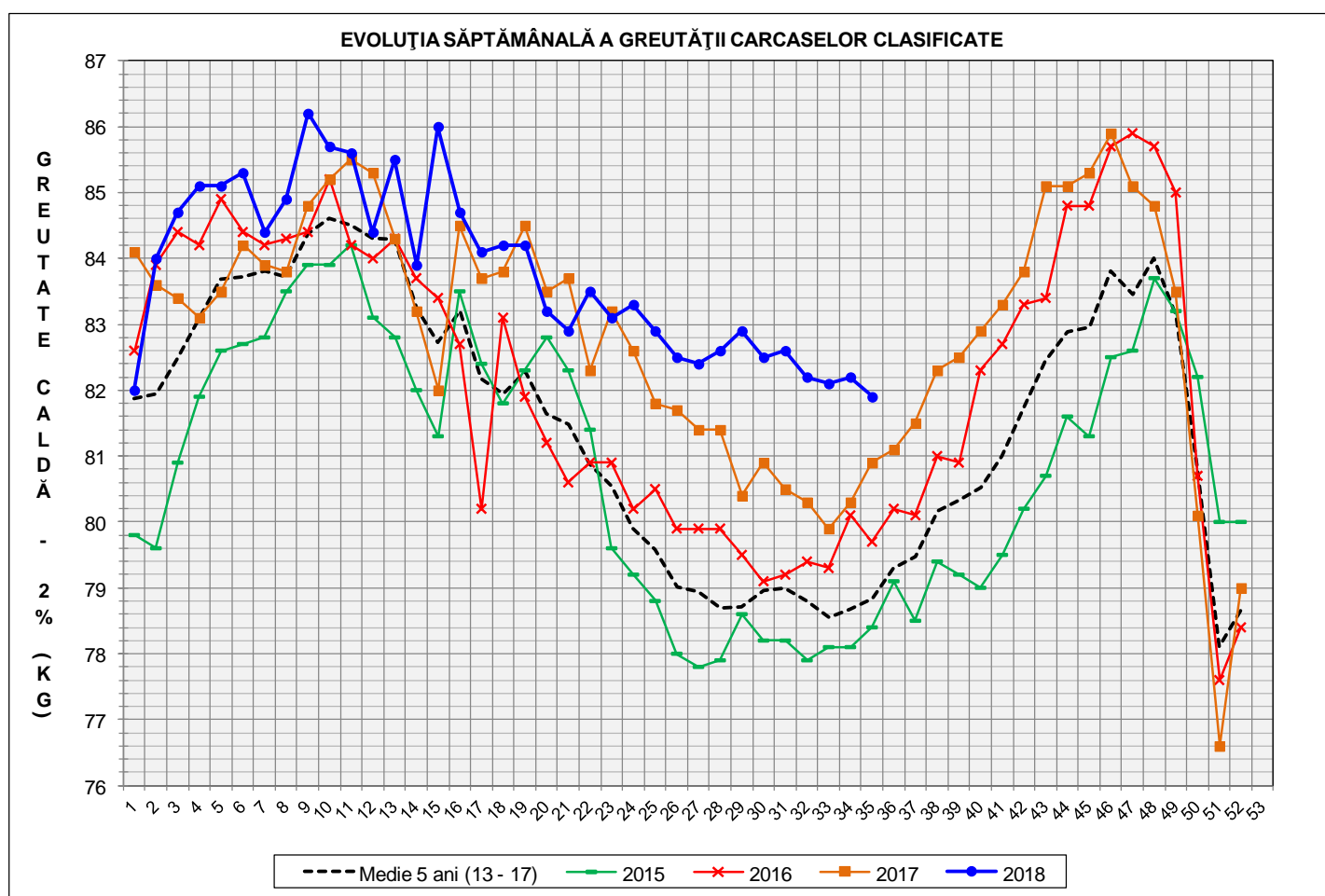
Metoda	Echipament / instrument	Număr carcuse	% din total carcuse
Sondă Optică	Fat-o-meat'er	19,649	24.59%
	OptiGrade-Pro	56,630	70.86%
ZP	Rigla	3,636	4.55%
TOTAL		79,915	100.00%



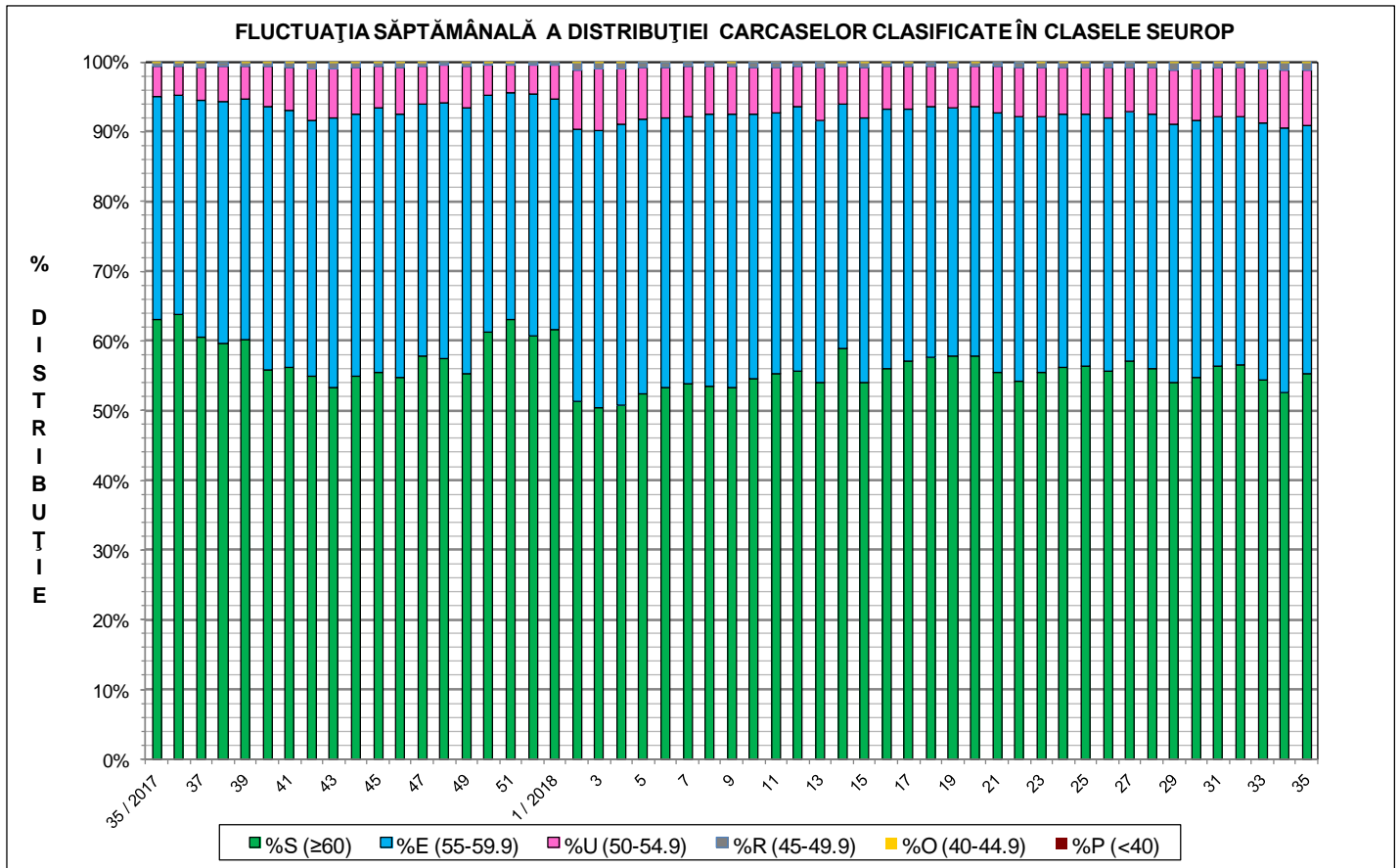
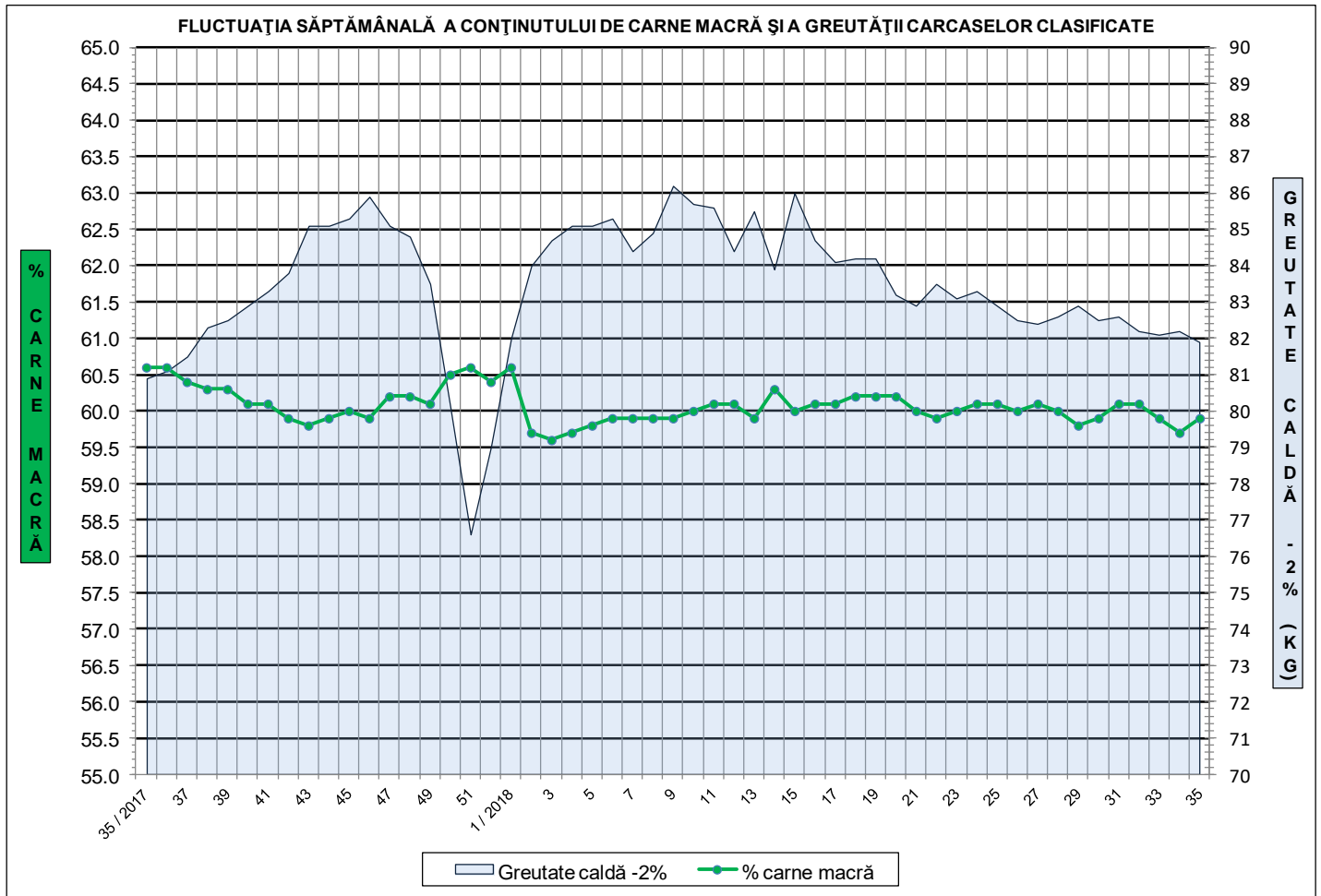


**ÎNCADRAREA ÎN CLASE A CARCASELOR DE PORCINE CLASIFICATE
ÎN SĂPTĂMÂNĂ 27 AUGUST - 2 SEPTEMBRIE 2018**

CLASA	% CARNE MACRĂ	NUMĂR CARCASE	% DIN TOTAL	% CARNE MACRĂ	GREUTATE CALDĂ - 2% (KG)
S	≥ 60	44,196	55.30	62.4	79.9
E	55 - 59.9	28,435	35.58	58.0	83.8
U	50 - 54.9	6,370	7.97	53.1	86.6
R	45 - 49.9	810	1.01	48.3	87.5
O	40 - 44.9	90	0.11	43.1	87.3
P	< 40	14	0.02	37.0	85.3
TOTAL		79,915	100.00	59.9	81.9

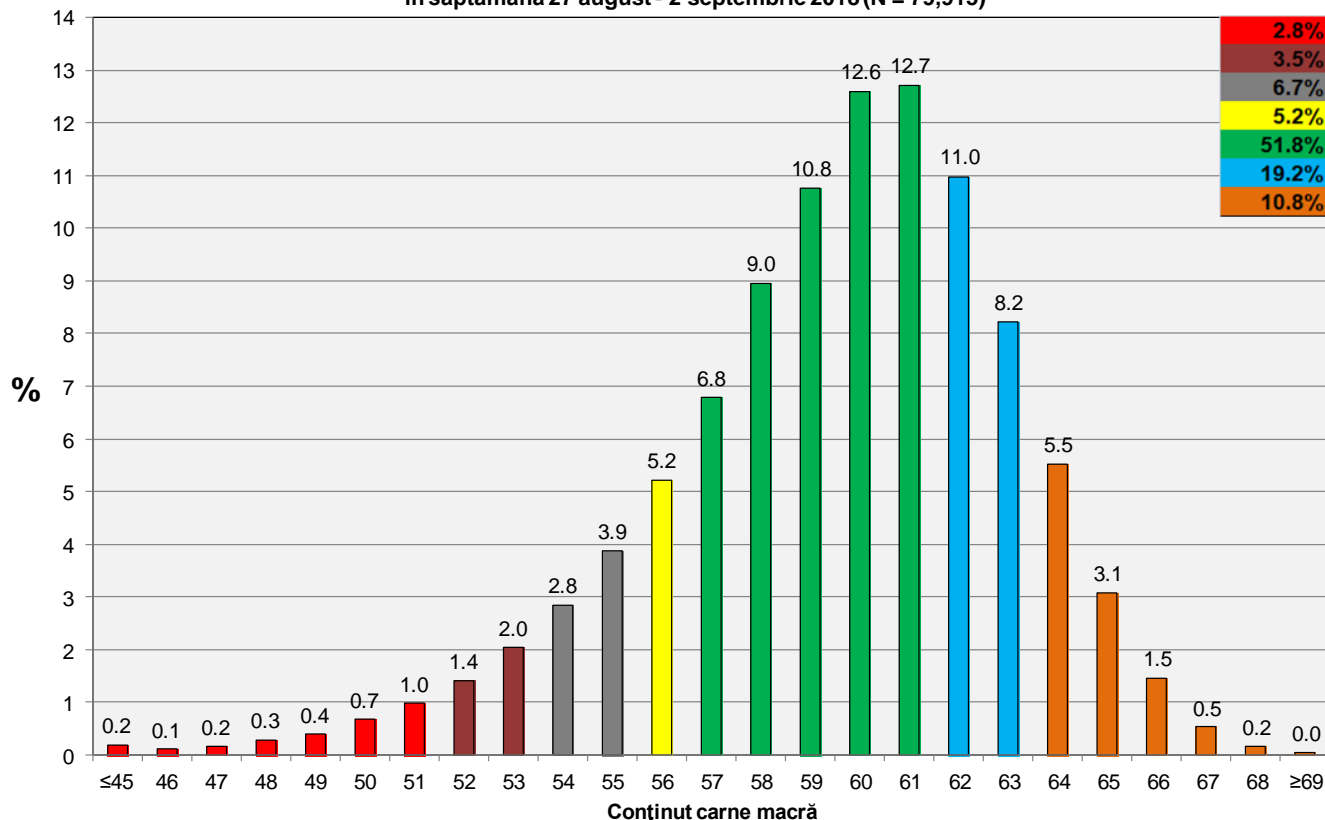


GREUTATE CALDĂ - 2% (KG)	VARIAȚIE			
	1 SĂPT	4 SĂPT	1 AN	MEDIE 5 ANI (2013 - 2017)
81.9	-0.4%	-0.8%	1.2%	3.9%





**Distribuția conținutului de carne macră a carcaselor clasificate în România
în săptămâna 27 august - 2 septembrie 2018 (N = 79,915)**



**Distribuția greutății carcaselor clasificate în România
în săptămâna 27 august - 2 septembrie 2018 (N = 79,915)**

