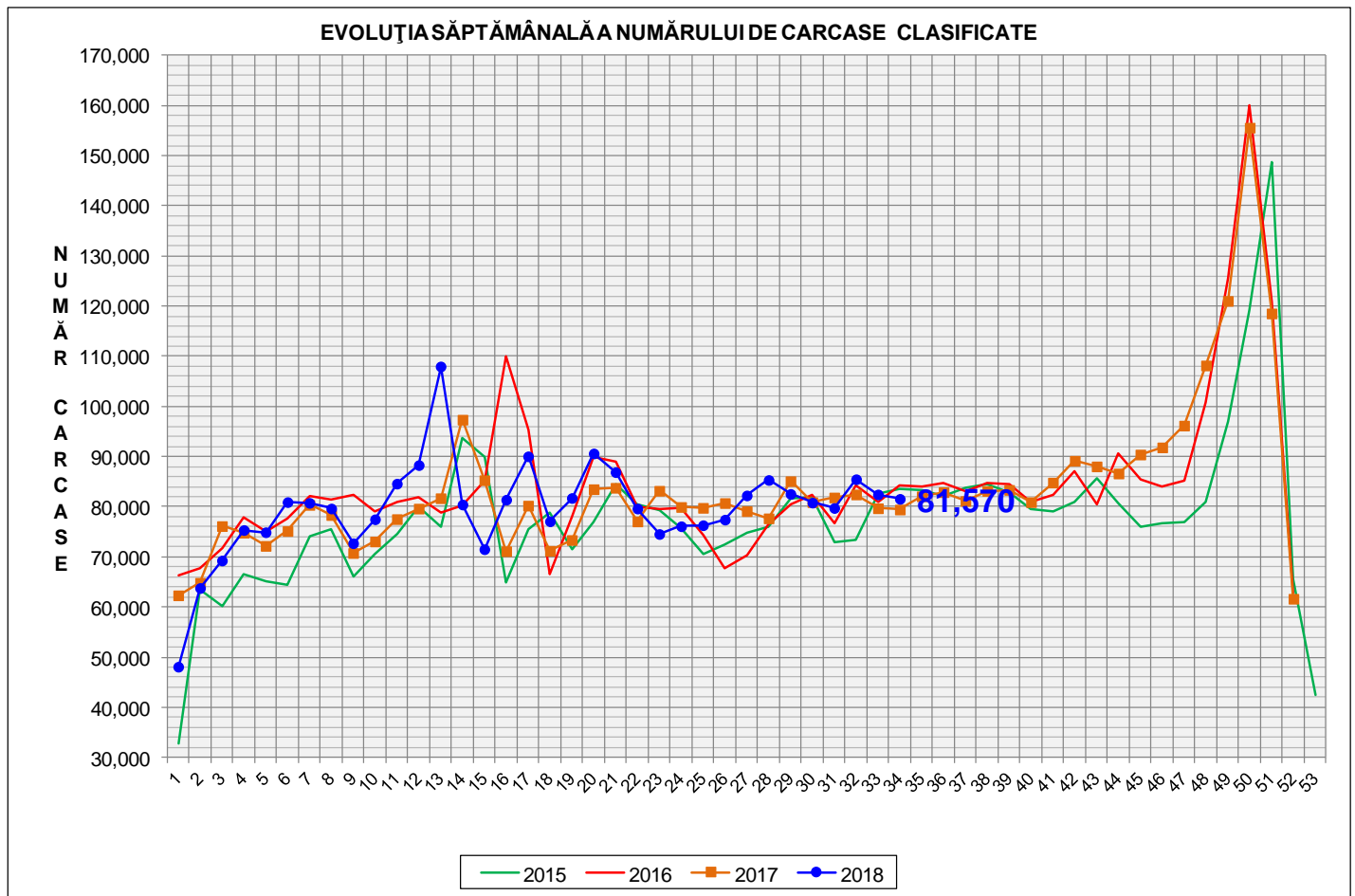


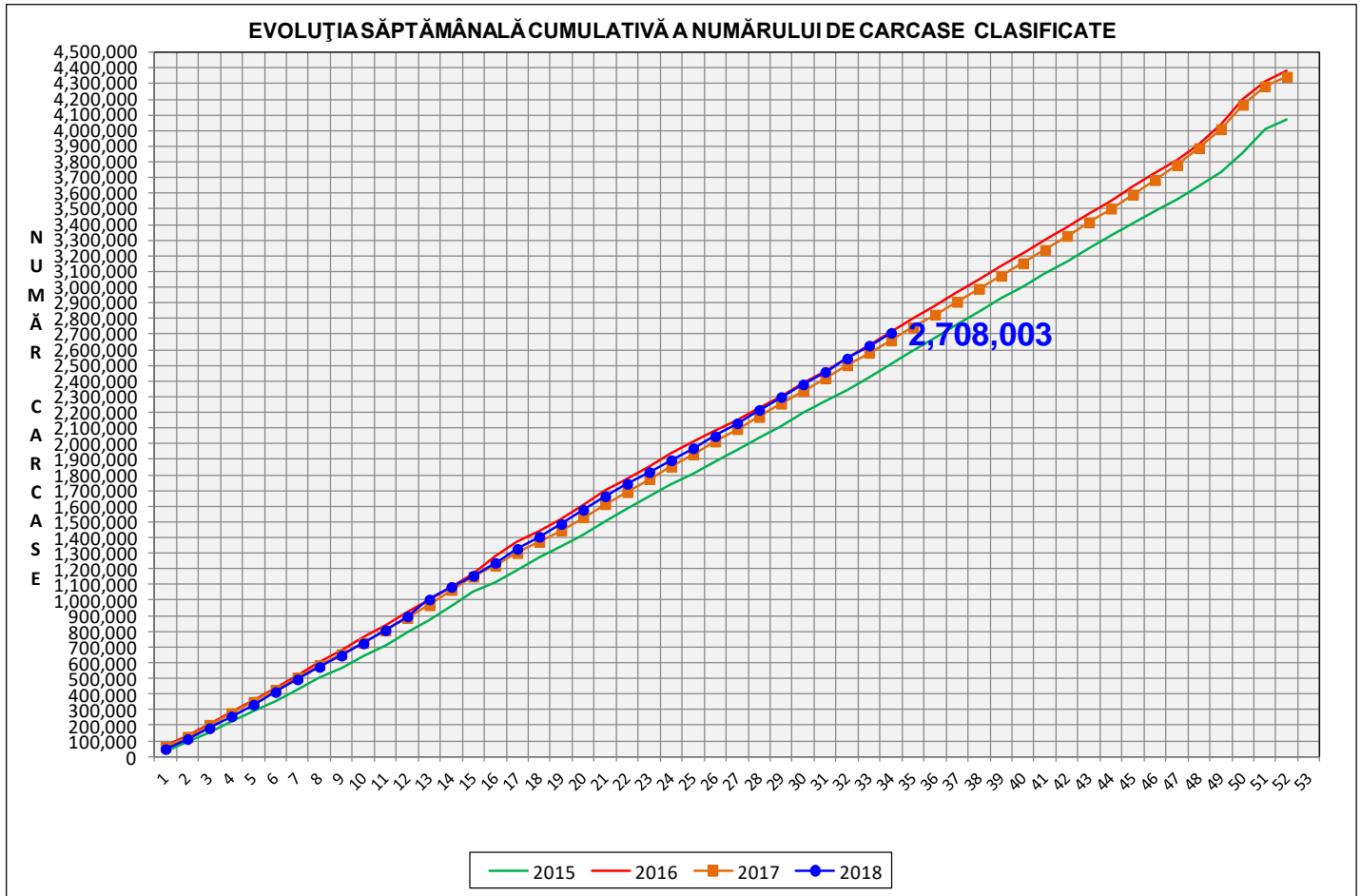
Rezultatele clasificării carcaselor de porcine

Săptămâna 34 (20 – 26 august 2018)



% Modificare	
1 SĂPT	1 AN
-1.1%	2.7%

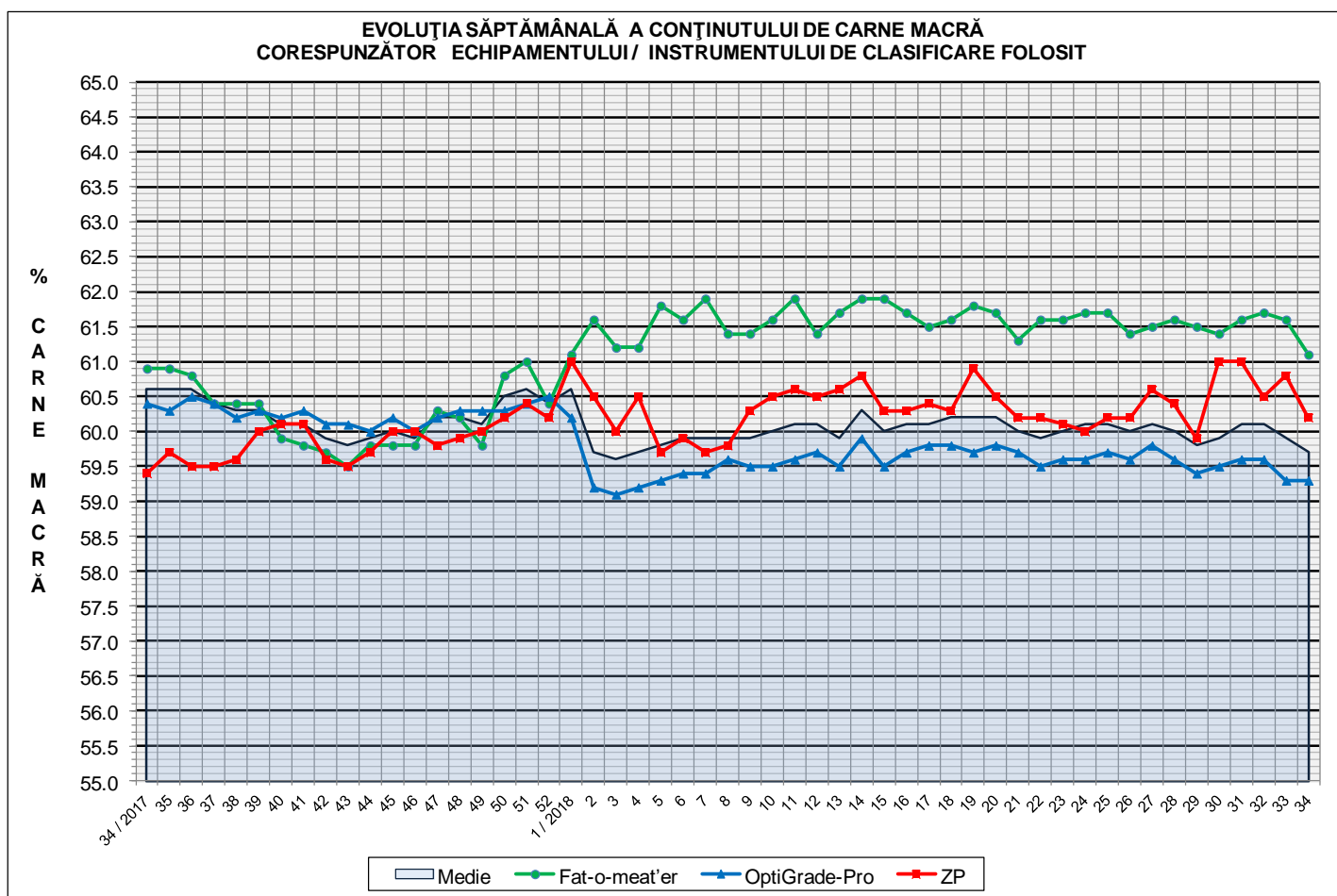
N.B. Culoarea coloanelor din diagramele de la pagina 6 sunt în legătură cu grila de prețuri (diagrama referitoare la distribuția conținutului de carne macră a carcaselor clasificate) și cu grila de bonificație și penalizare pentru intervalul de greutate a carcaselor (diagrama referitoare la distribuția greutății carcaselor clasificate).



% Modificare
1 AN
1.8%

Numărul de carcase clasificate în săptămâna 20 - 26 august 2018 în funcție de echipamentul / instrumentul folosit

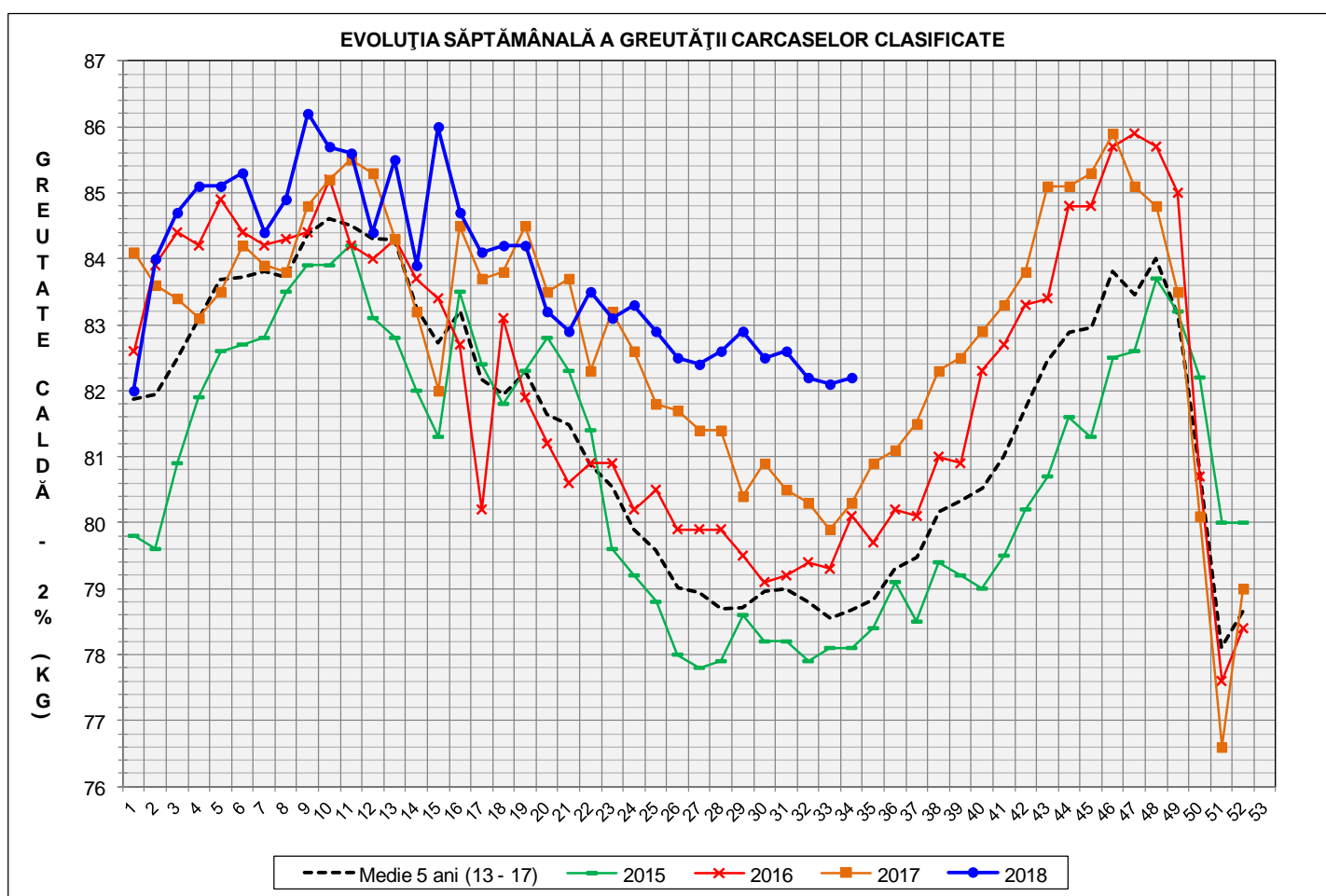
Metoda	Echipament / instrument	Număr carcase	% din total carcase
Sondă Optică	Fat-o-meat'er	17,351	21.27%
	OptiGrade-Pro	60,561	74.24%
ZP	Rigla	3,658	4.48%
TOTAL		81,570	100.00%



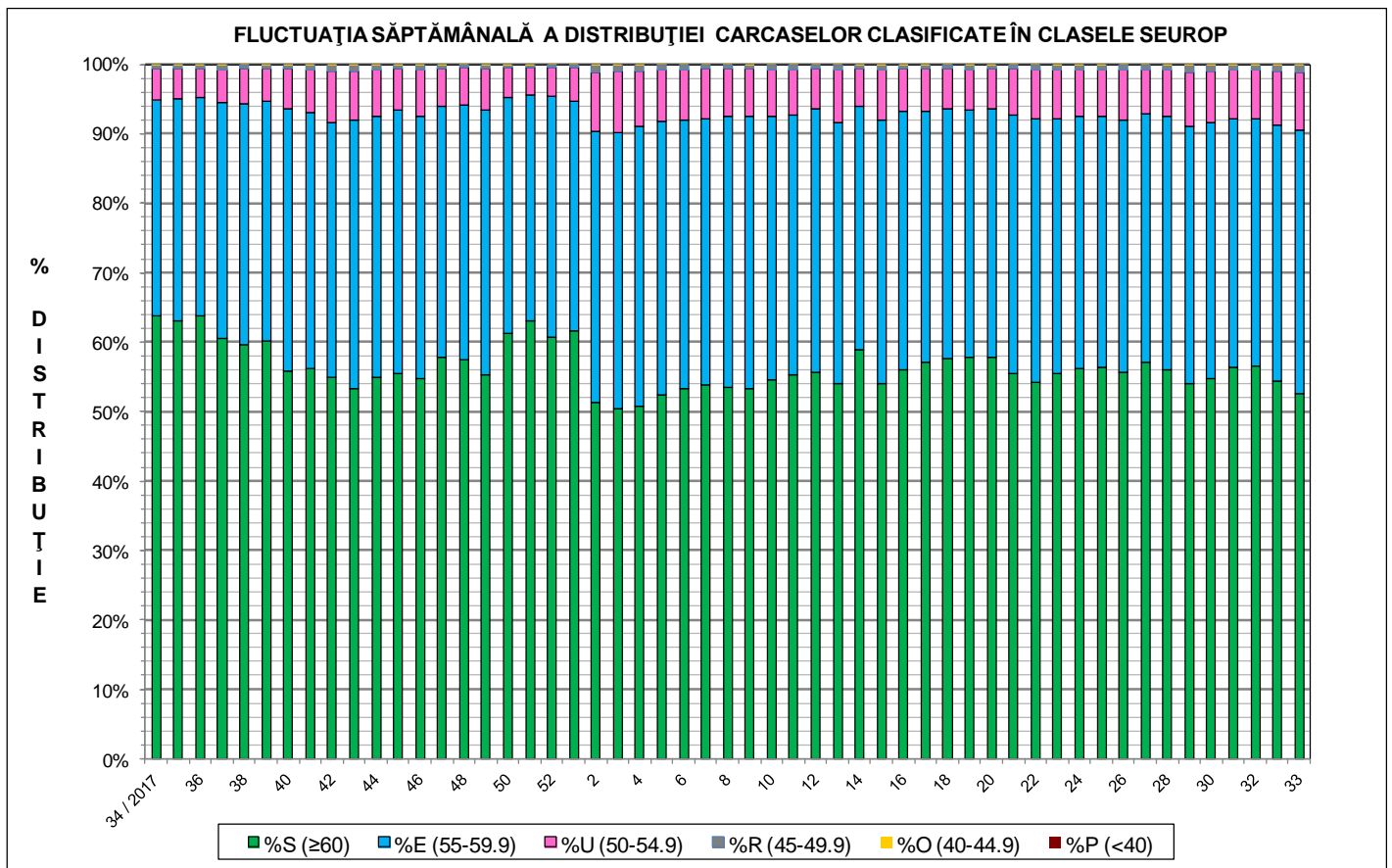
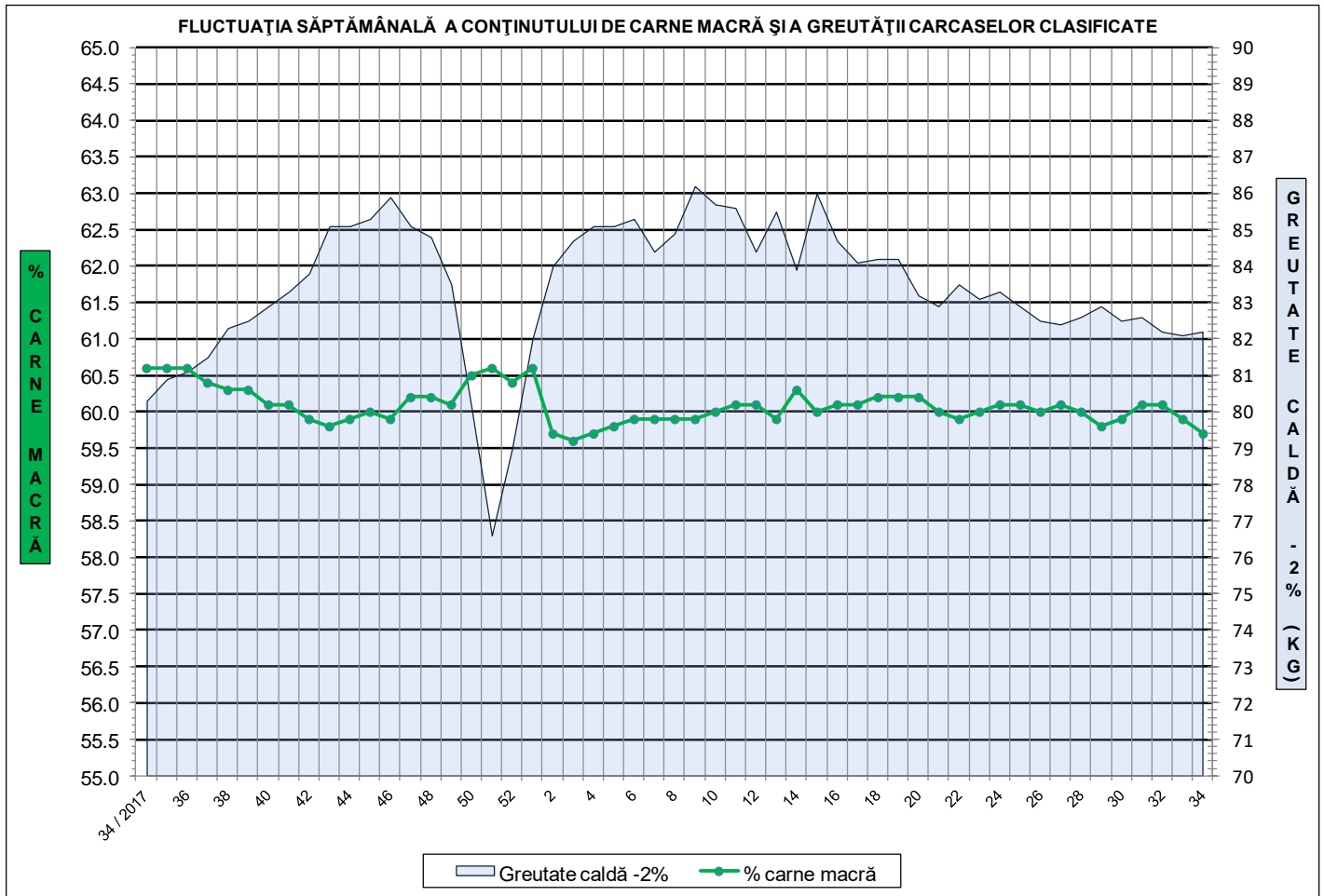


**ÎNCADRAREA ÎN CLASE A CARCASELOR DE PORCINE CLASIFICATE
ÎN SĂPTĂMÂNA 20 - 26 AUGUST 2018**

CLASA	% CARNE MACRĂ	NUMĂR CARCASE	% DIN TOTAL	% CARNE MACRĂ	GREUTATE CALDĂ - 2% (KG)
S	≥ 60	42,860	52.54	62.3	79.8
E	55 - 59.9	30,922	37.91	57.9	84.1
U	50 - 54.9	6,871	8.42	53.2	87.3
R	45 - 49.9	815	1.00	48.3	88.4
O	40 - 44.9	83	0.10	43.3	86.9
P	< 40	19	0.02	31.5	98.8
TOTAL		81,570	100.00	59.7	82.2

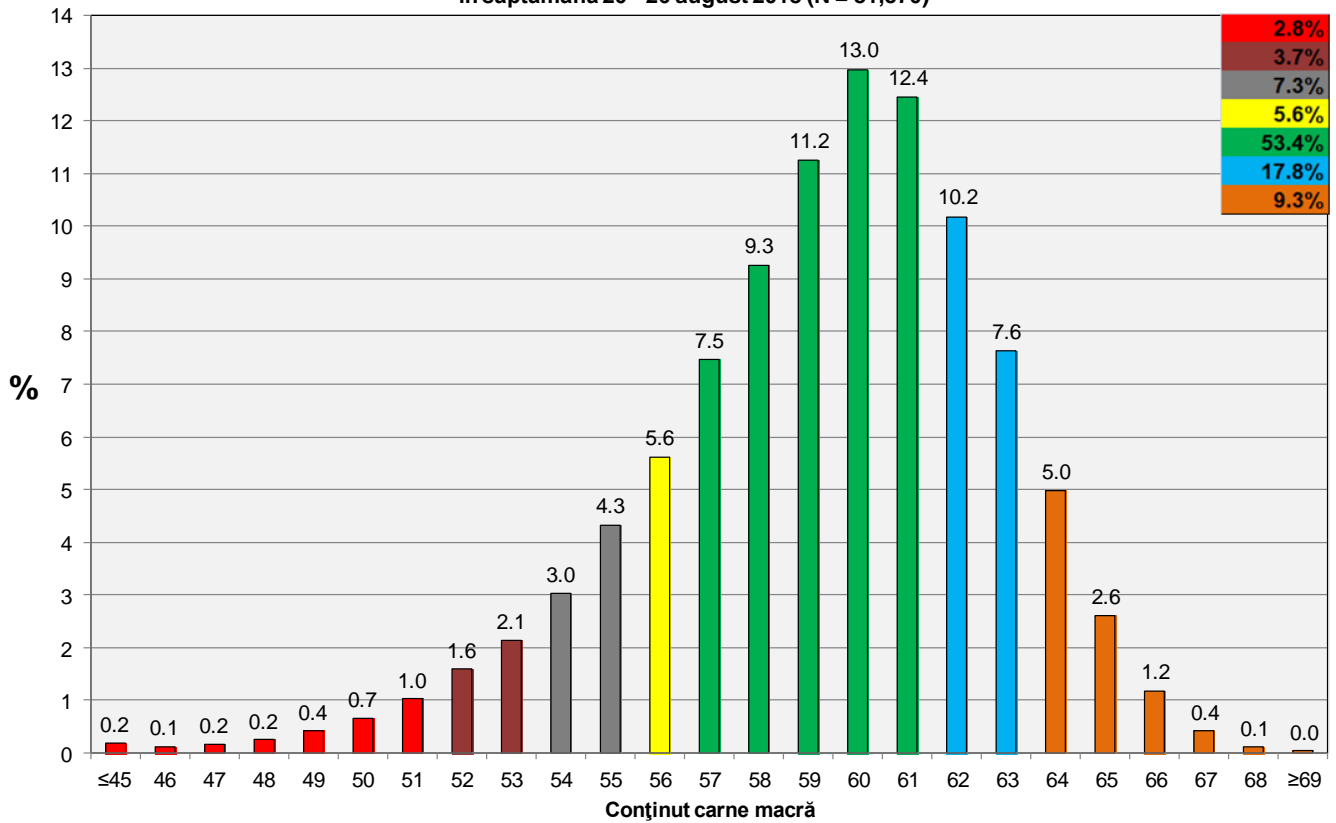


GREUTATE CALDĂ - 2% (KG)	VARIAȚIE			
	1 SĂPT	4 SĂPT	1 AN	MEDIE 5 ANI (2013 - 2017)
82.2	0.1%	-0.4%	2.4%	4.5%





**Distribuția conținutului de carne macră a carcaselor clasificate în România
în săptămâna 20 - 26 august 2018 (N = 81,570)**



**Distribuția greutății carcaselor clasificate în România
în săptămâna 20 - 26 august 2018 (N = 81,570)**

