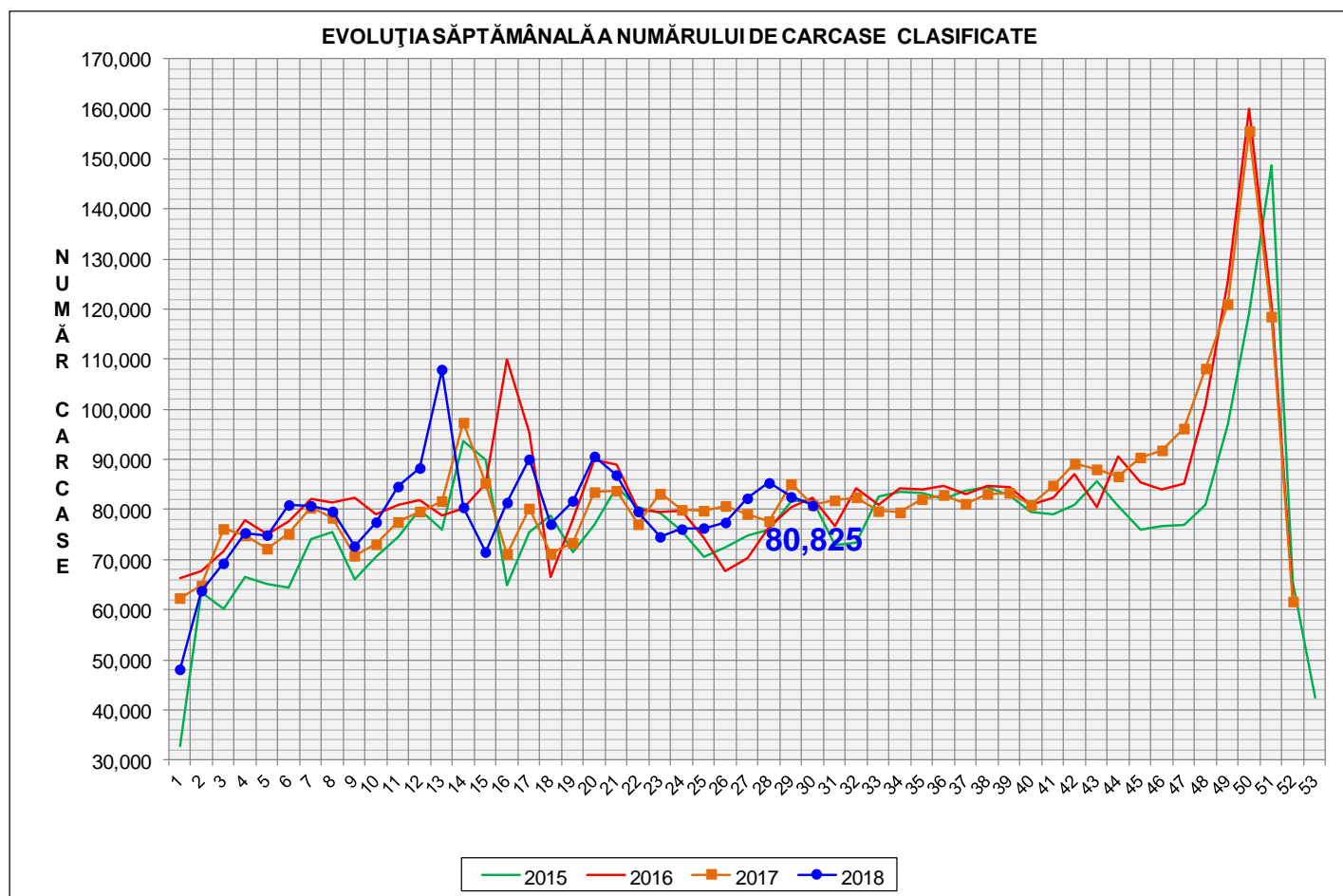


Rezultatele clasificării carcaselor de porcine

Săptămâna 30 (23 – 29 iulie 2018)

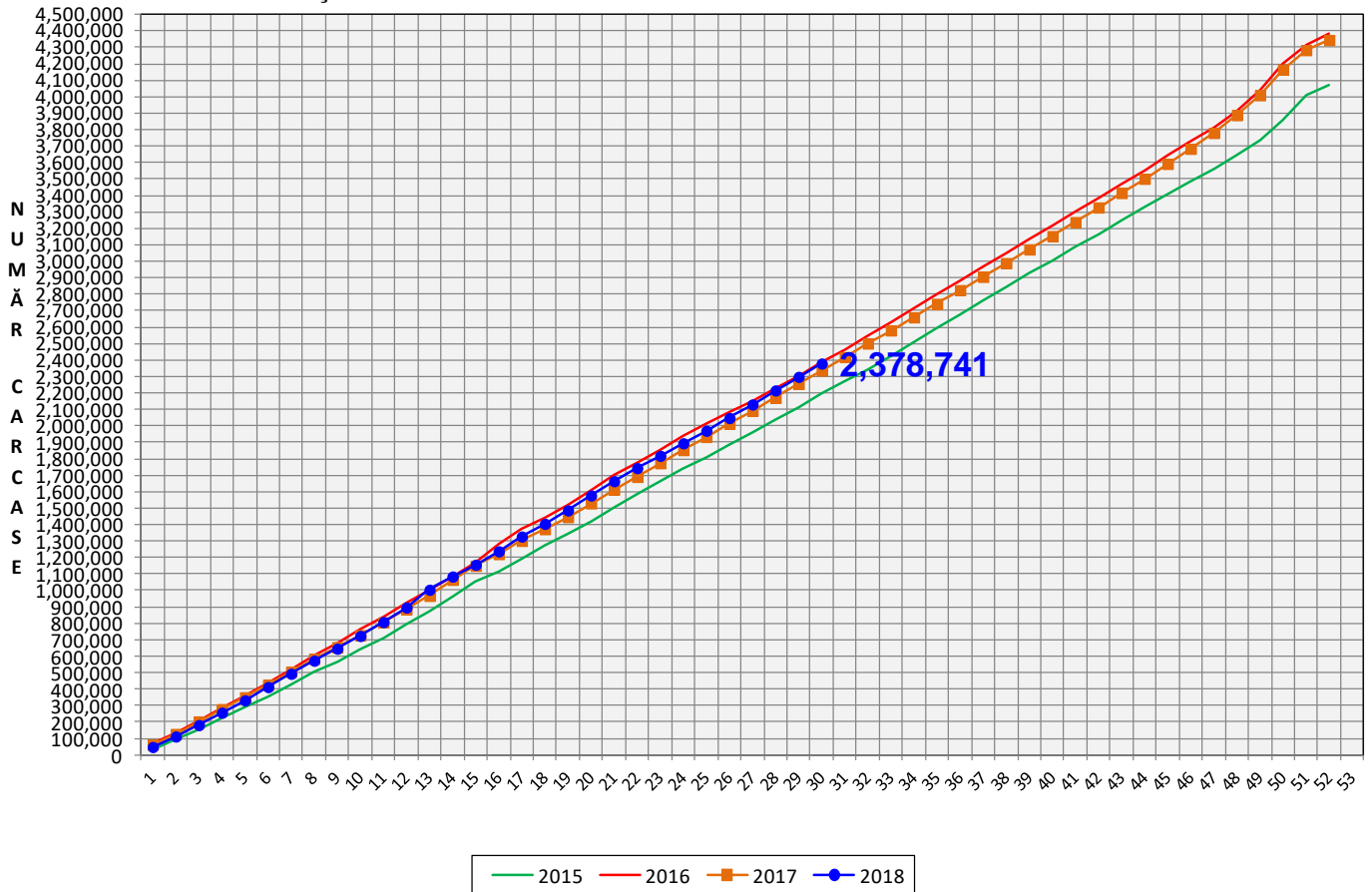


% Modificare	
1 SĂPT	1 AN
-2.1%	-0.1%

N.B. Culorile coloanelor din diagramele de la pagina 6 sunt în legătură cu grila de prețuri (diagrama referitoare la distribuția conținutului de carne macră a carcaselor clasificate) și cu grila de bonificație și penalizare pentru intervalul de greutate a carcaselor (diagrama referitoare la distribuția greutății carcaselor clasificate).



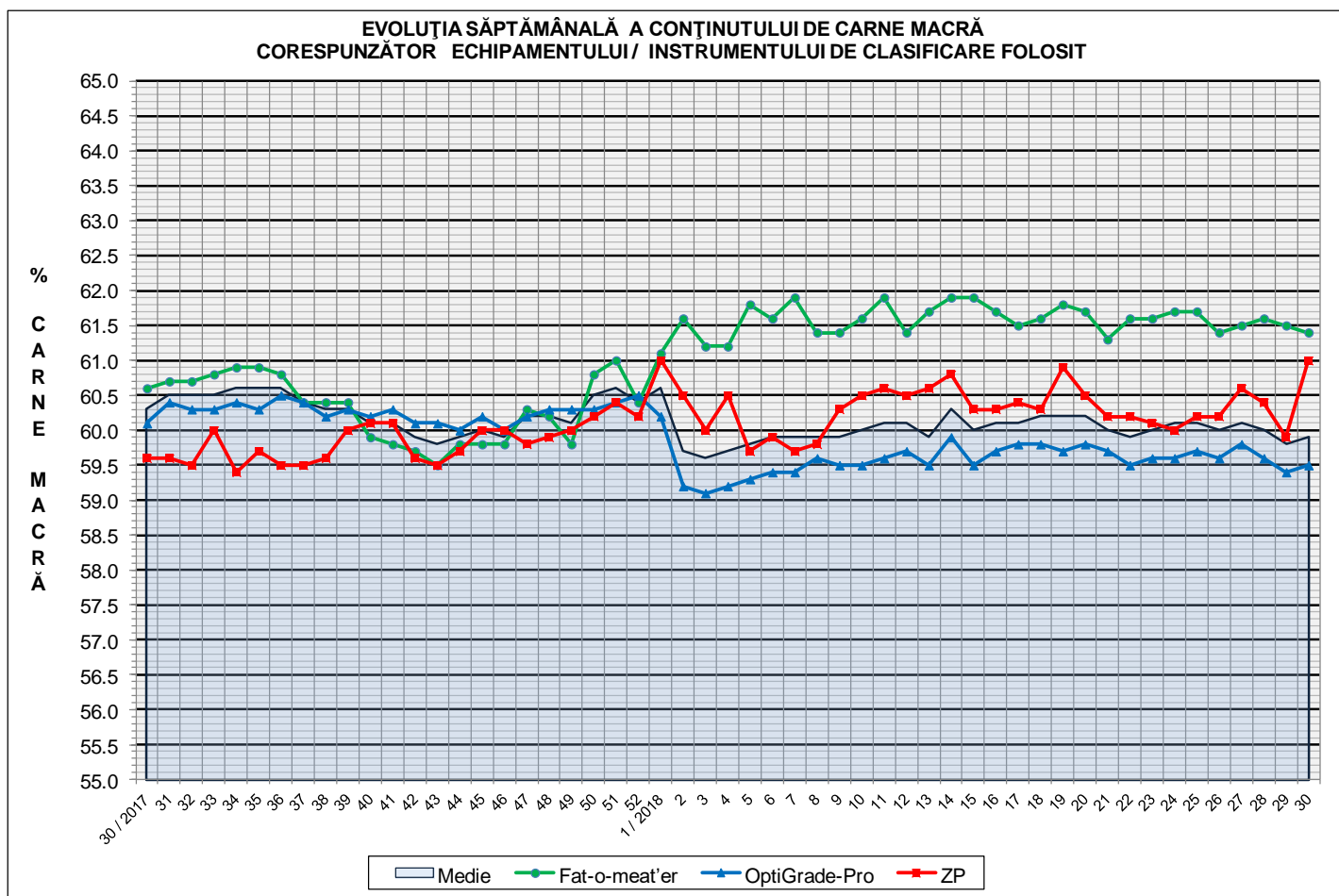
EVOLUȚIA SĂPTĂMÂNALĂ CUMULATIVĂ A NUMĂRULUI DE CARCASE CLASIFICATE



% Modificare
1 AN
1.8%

Numărul de carcase clasificate în săptămâna 23 - 29 iulie 2018 în funcție de echipamentul / instrumentul folosit

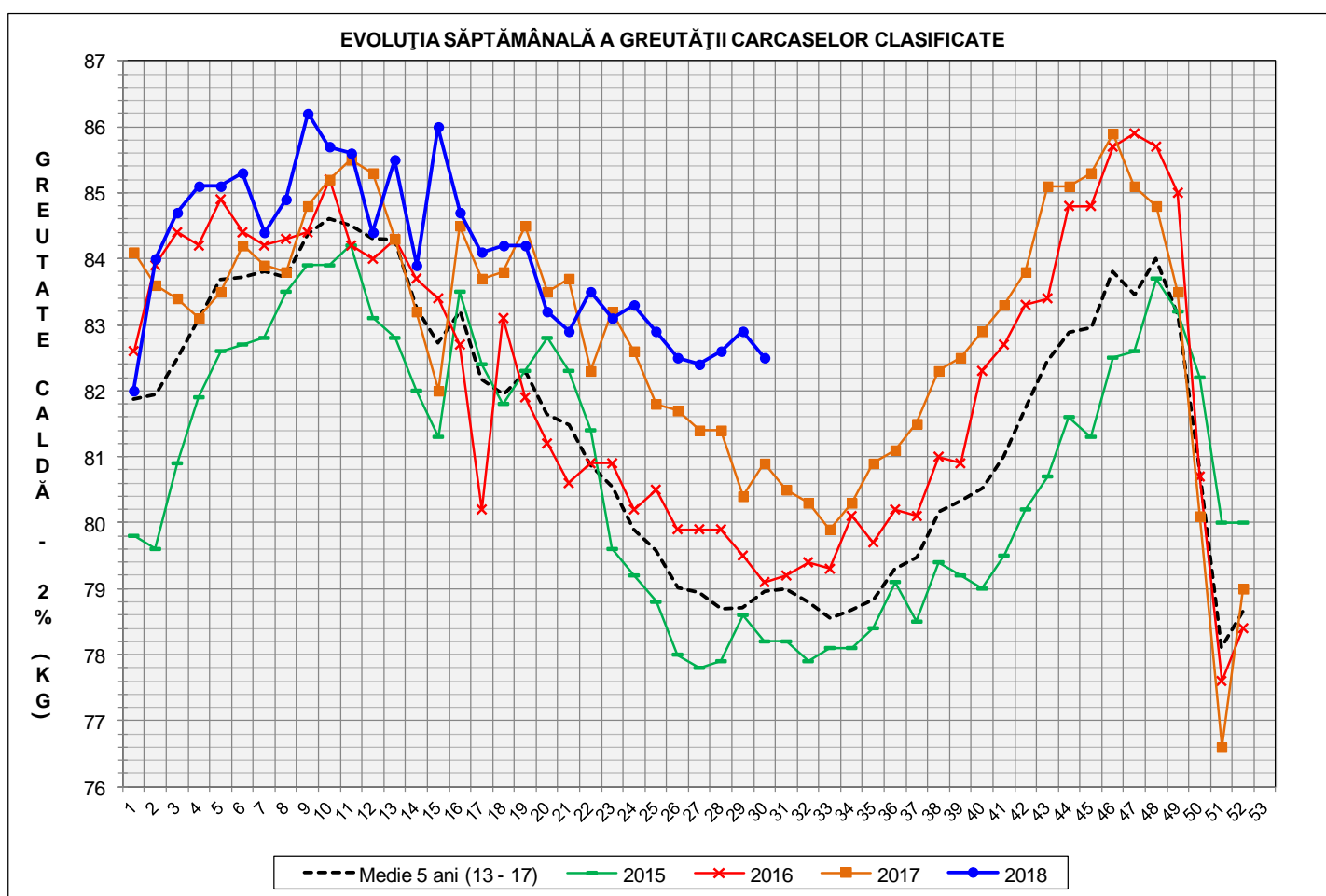
Metoda	Echipament / instrument	Număr carcase	% din total carcase
Sondă Optică	Fat-o-meat'er	14,821	18.34%
	OptiGrade-Pro	62,553	77.39%
ZP	Rigla	3,451	4.27%
TOTAL		80,825	100.00%



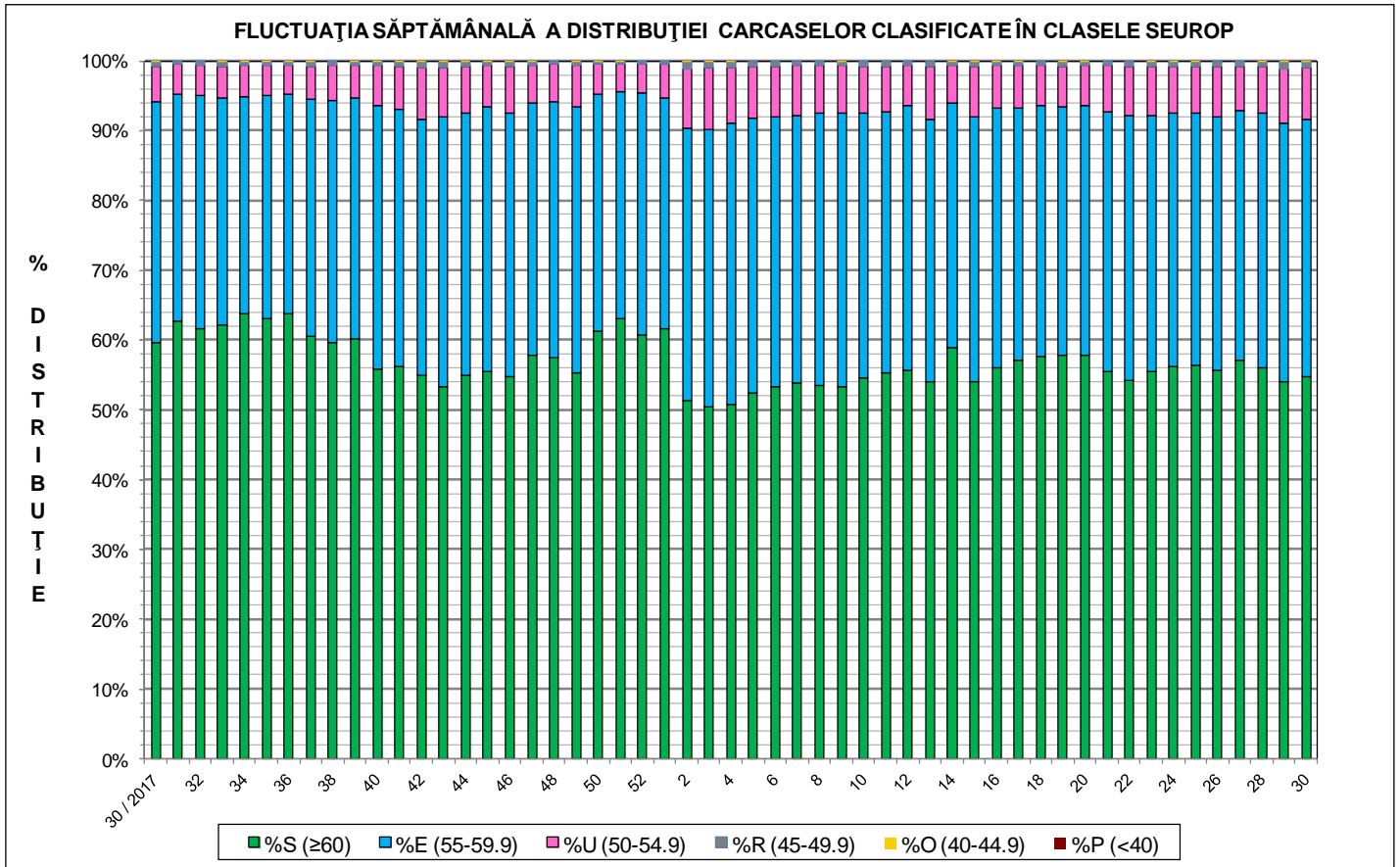
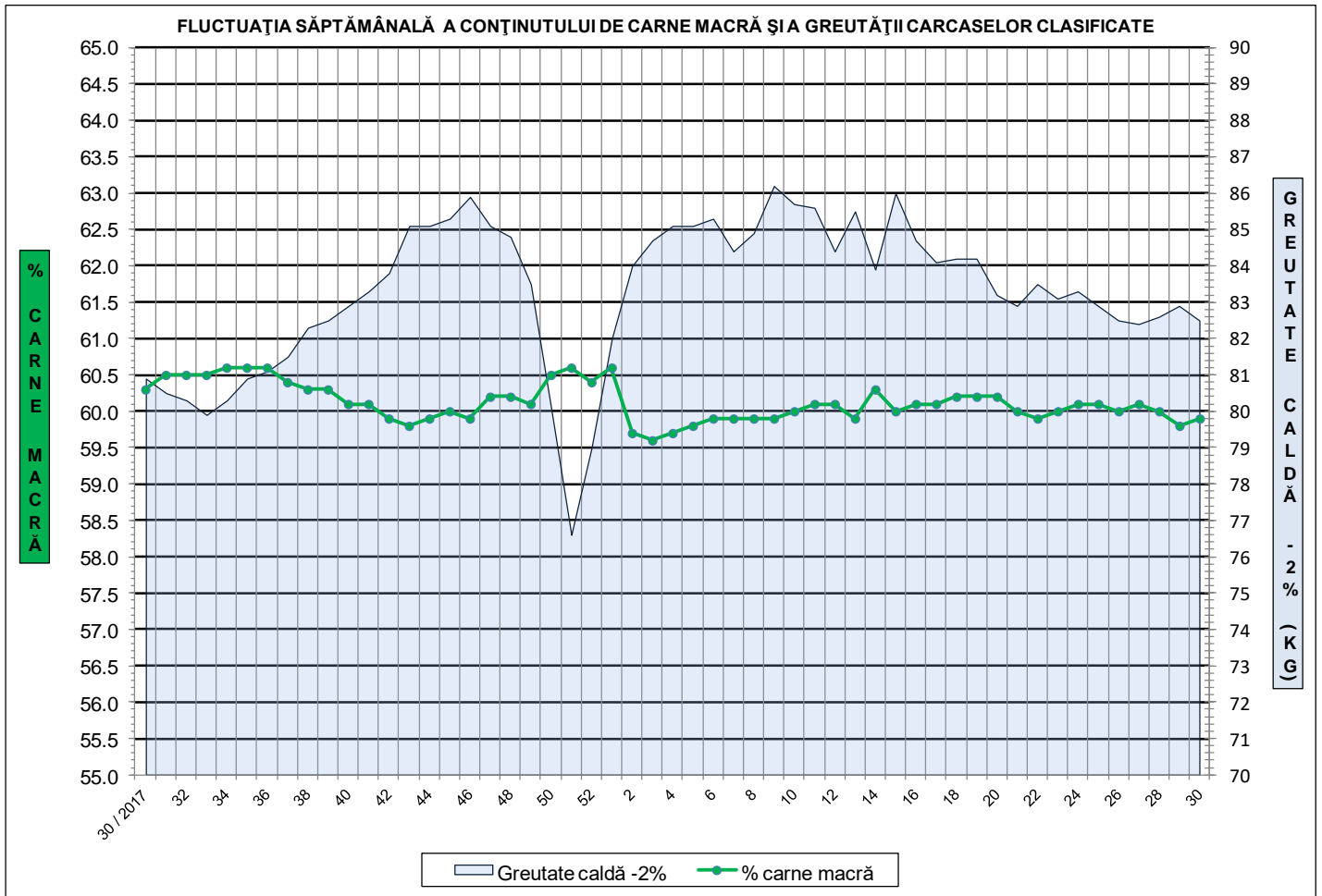


**ÎNCADRAREA ÎN CLASE A CARCASELOR DE PORCINE CLASIFICATE
ÎN SĂPTĂMÂNA 23 - 29 IULIE 2018**

CLASA	% CARNE MACRĂ	NUMĂR CARCASE	% DIN TOTAL	% CARNE MACRĂ	GREUTATE CALDĂ - 2% (KG)
S	≥ 60	44,310	54.82	62.3	79.7
E	55 - 59.9	29,764	36.83	58.0	85.1
U	50 - 54.9	6,029	7.46	53.2	89.4
R	45 - 49.9	665	0.82	48.3	89.4
O	40 - 44.9	53	0.07	43.1	90.2
P	< 40	4	0.00	35.7	86.8
TOTAL		80,825	100.00	59.9	82.5

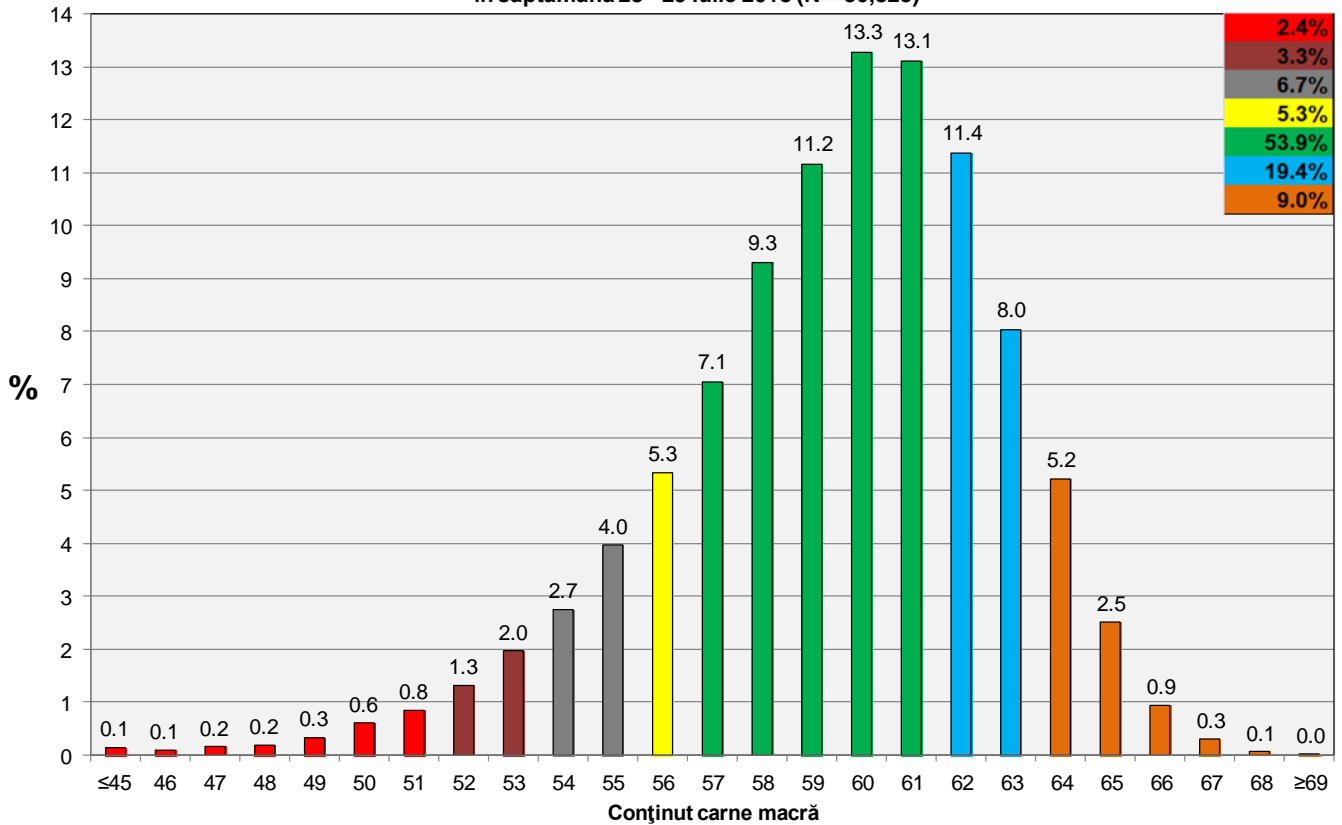


GREUTATE CALDĂ - 2% (KG)	VARIAȚIE			
	1 SĂPT	4 SĂPT	1 AN	MEDIE 5 ANI (2013 - 2017)
82.5	-0.5%	0.0%	2.0%	4.5%





**Distribuția conținutului de carne macră a carcaselor clasificate în România
în săptămâna 23 - 29 iulie 2018 (N = 80,825)**



**Distribuția greutatei carcaselor clasificate în România
în săptămâna 23 - 29 iulie 2018 (N = 80,825)**

