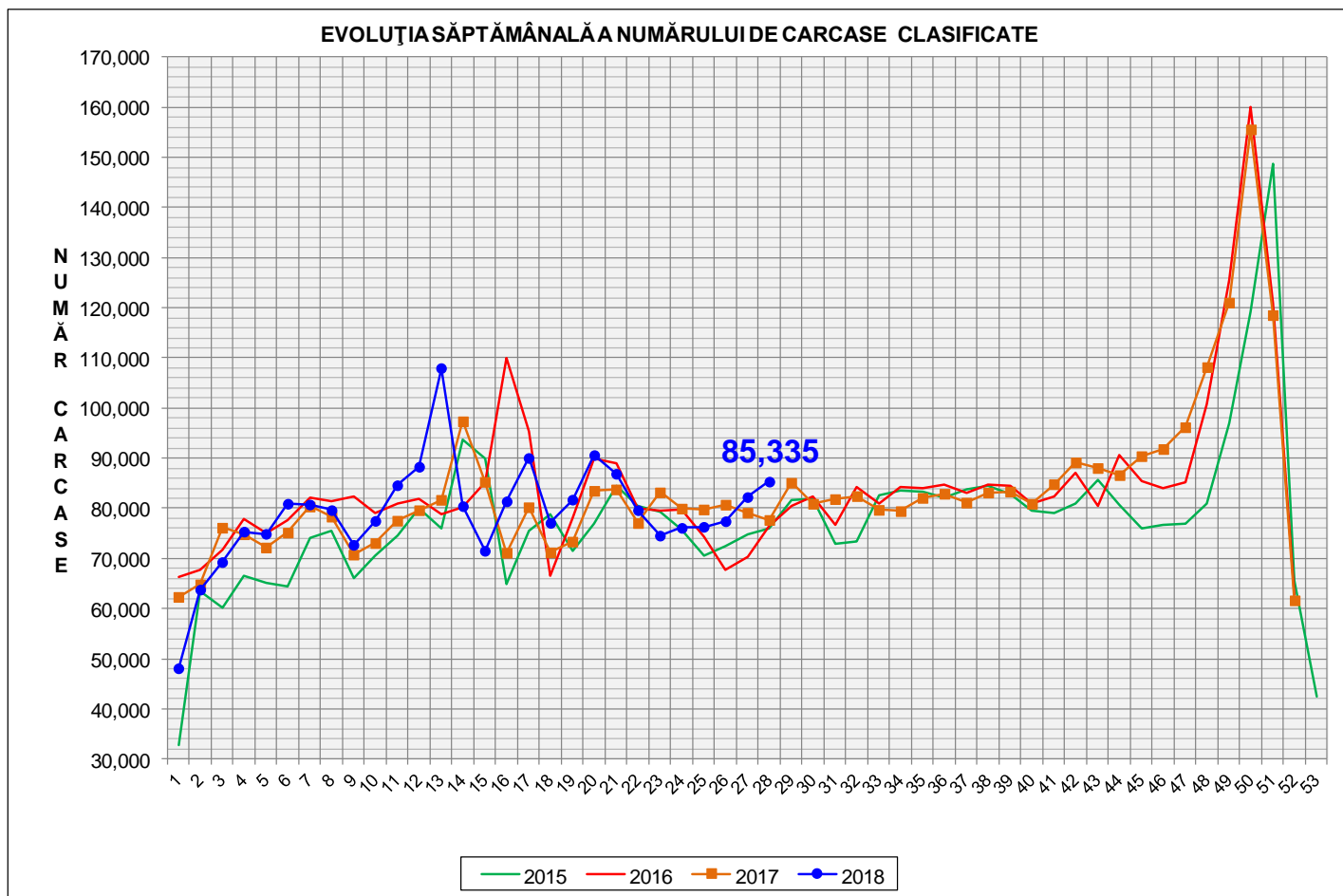


Rezultatele clasificării carcaselor de porcine

Săptămâna 28 (9 – 15 iulie 2018)

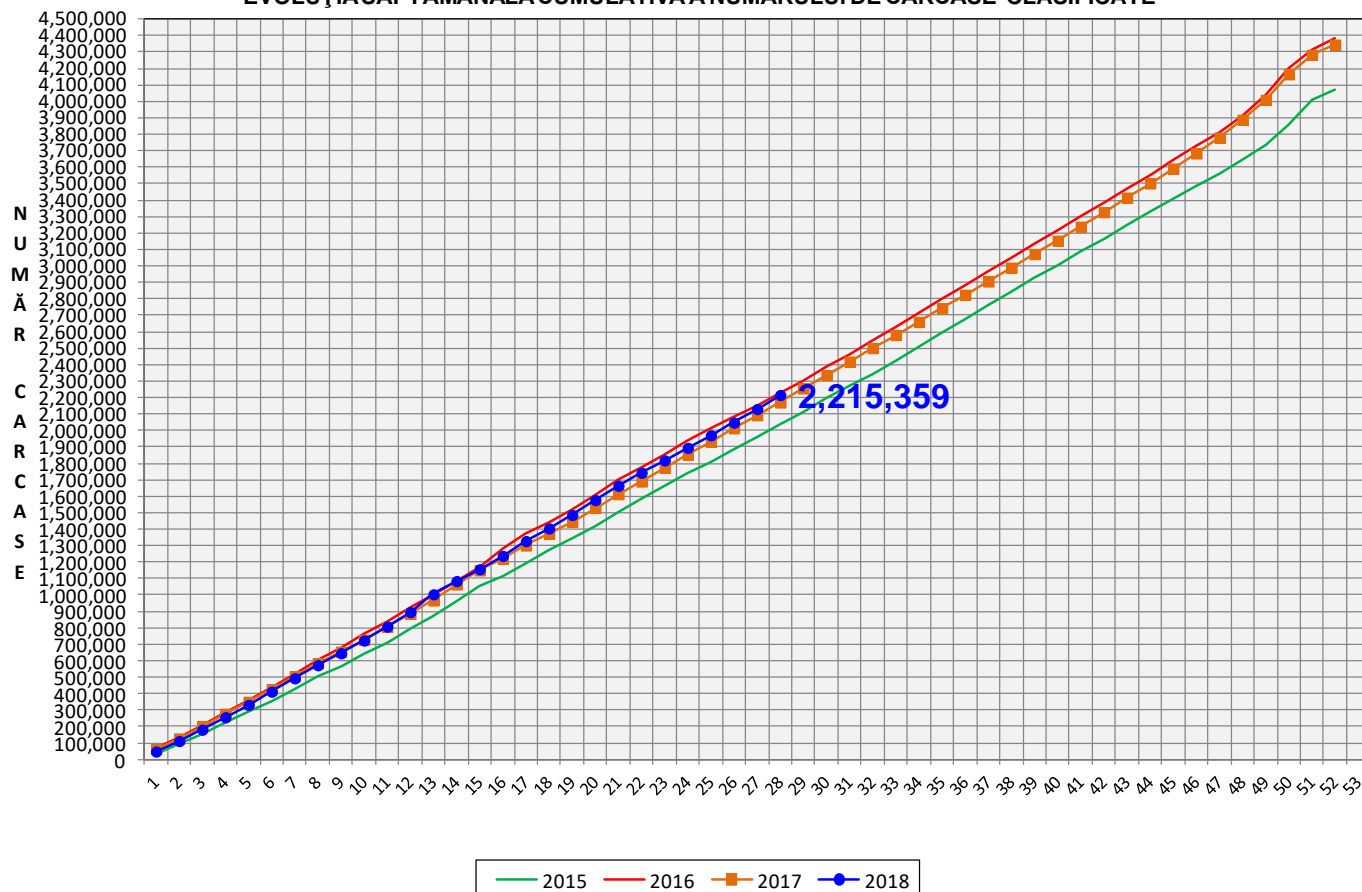


% Modificare	
1 SĂPT	1 AN
3.7%	9.8%

N.B. Culorile coloanelor din diagramele de la pagina 6 sunt în legătură cu grila de prețuri (diagrama referitoare la distribuția conținutului de carne macră a carcaselor clasificate) și cu grila de bonificație și penalizare pentru intervalul de greutate a carcaselor (diagrama referitoare la distribuția greutății carcaselor clasificate).



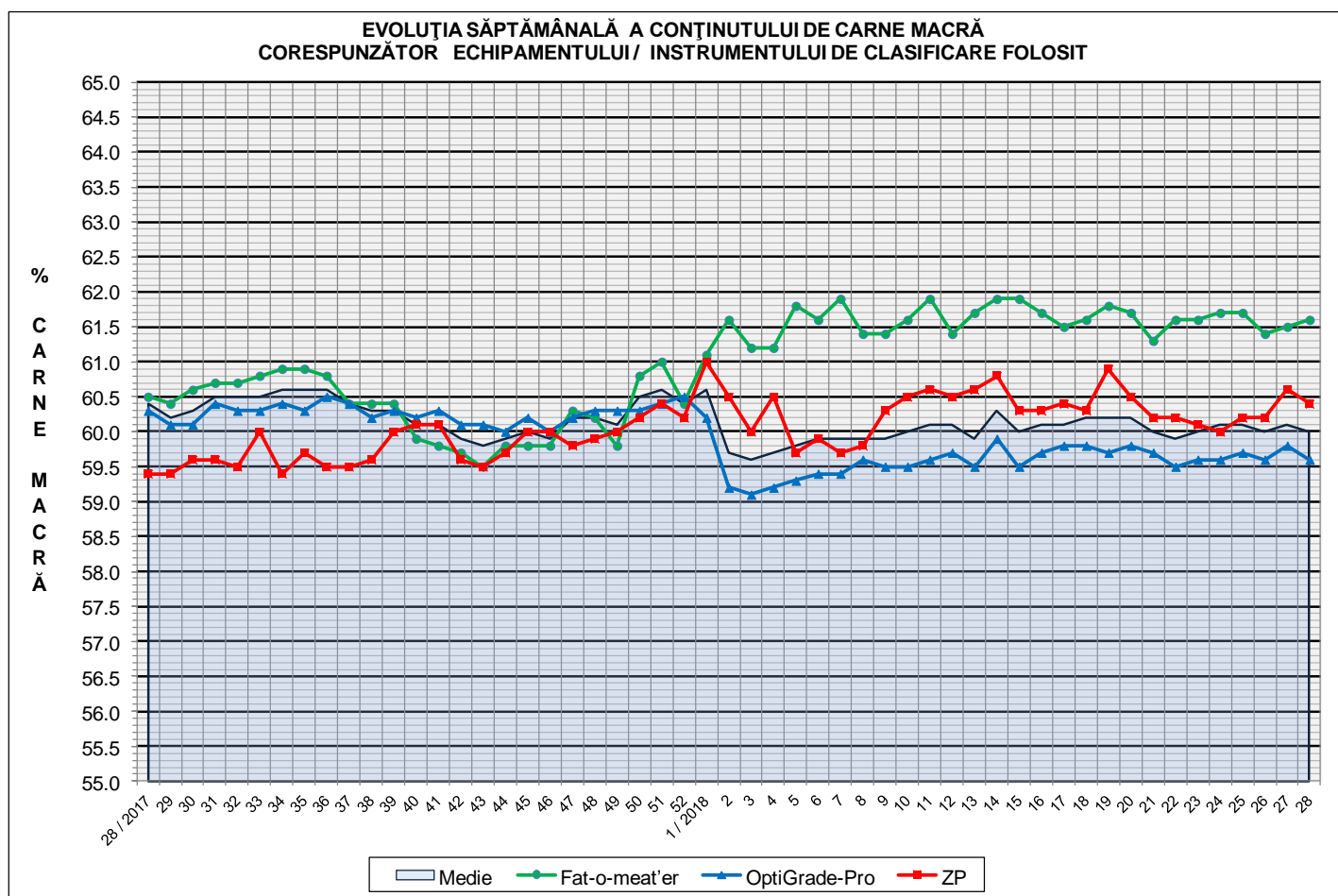
EVOLUȚIA SĂPTĂMÂNALĂ CUMULATIVĂ A NUMĂRULUI DE CARCASE CLASIFICATE



% Modificare
1 AN
2.1%

Numărul de carcase clasificate în săptămâna 9 - 15 iulie 2018 în funcție de echipamentul / instrumentul folosit

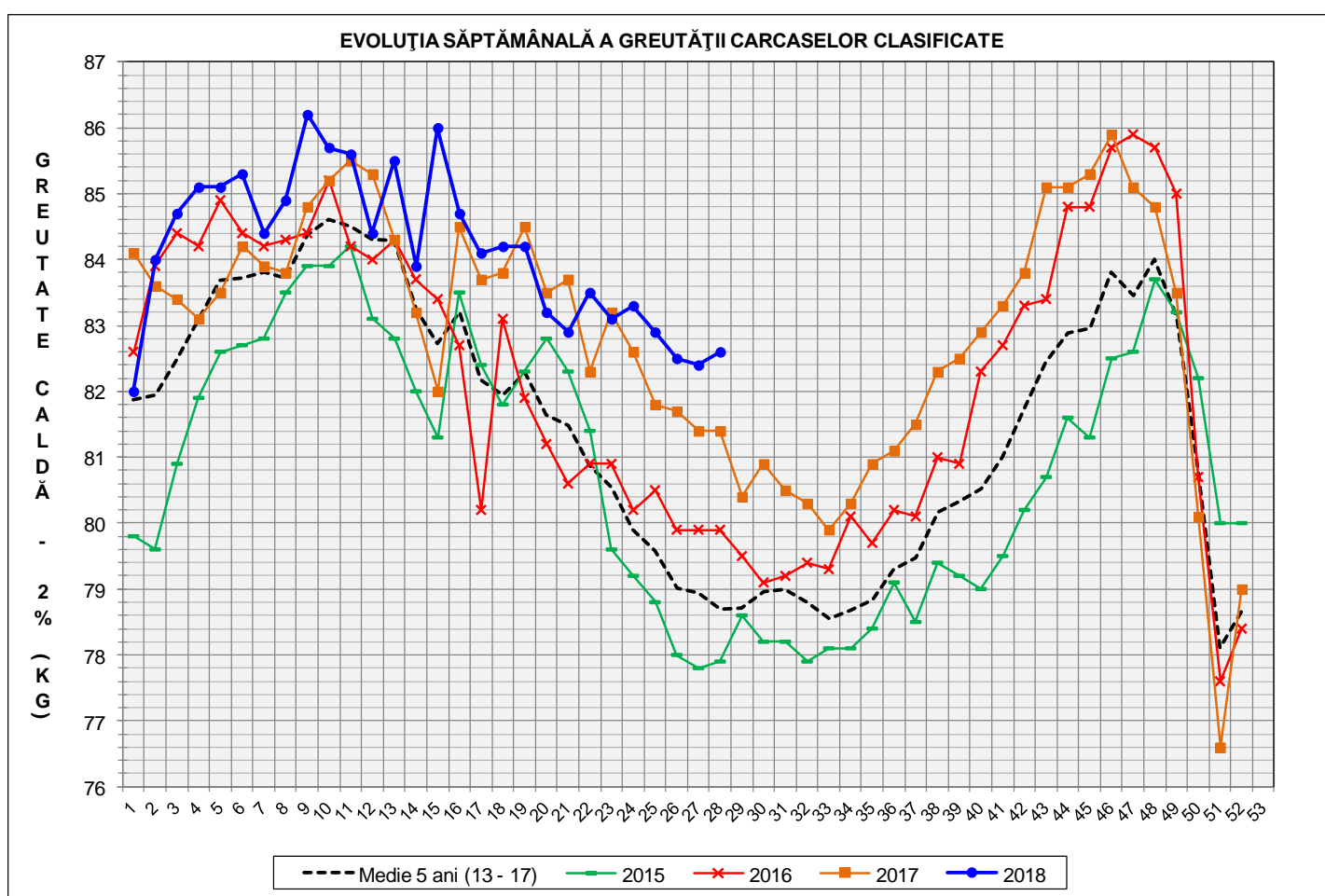
Metoda	Echipament / instrument	Număr carcase	% din total carcase
Sondă Optică	Fat-o-meat'er	15,623	18.31%
	OptiGrade-Pro	66,671	78.13%
ZP	Rigla	3,041	3.56%
TOTAL		85,335	100.00%



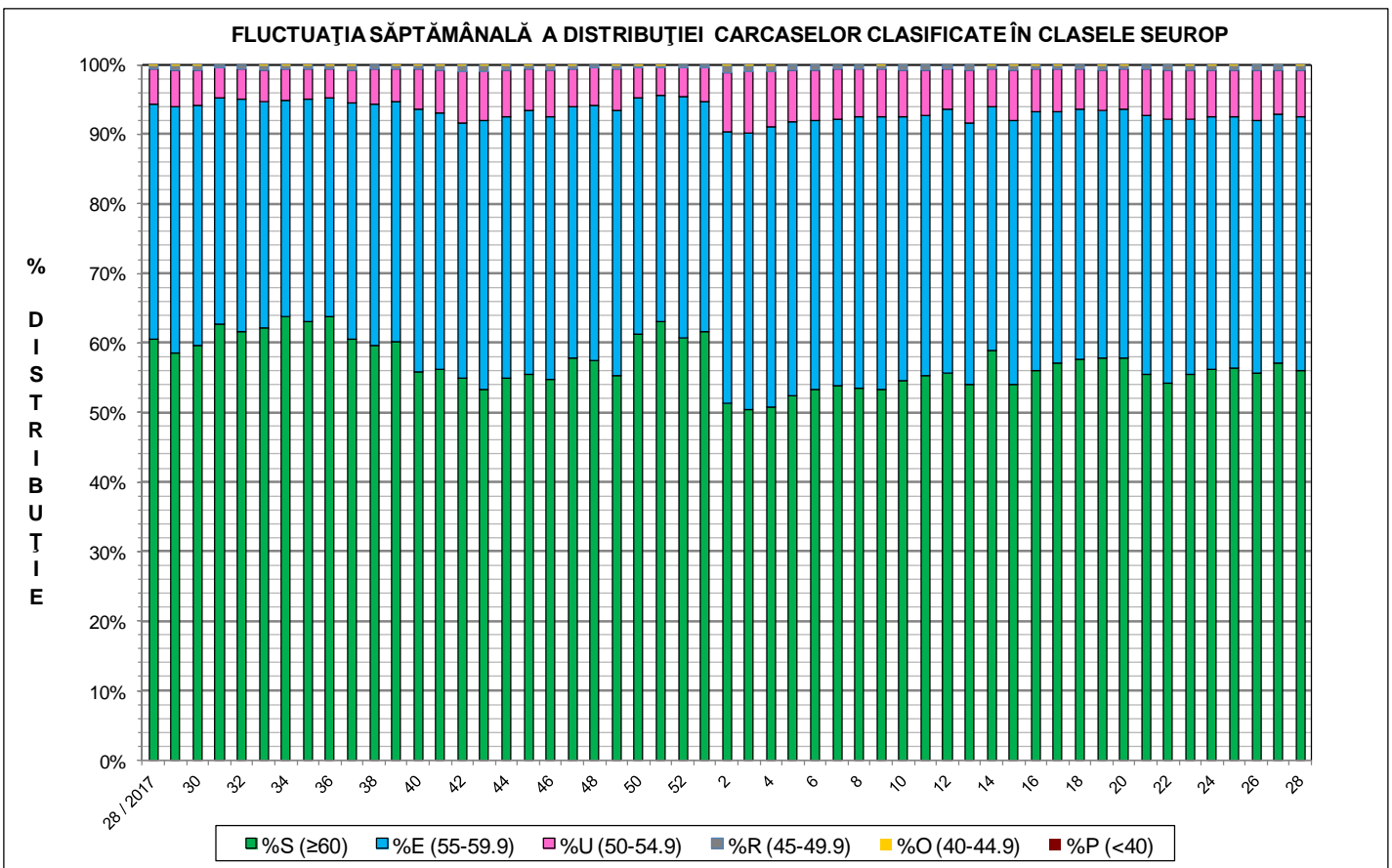
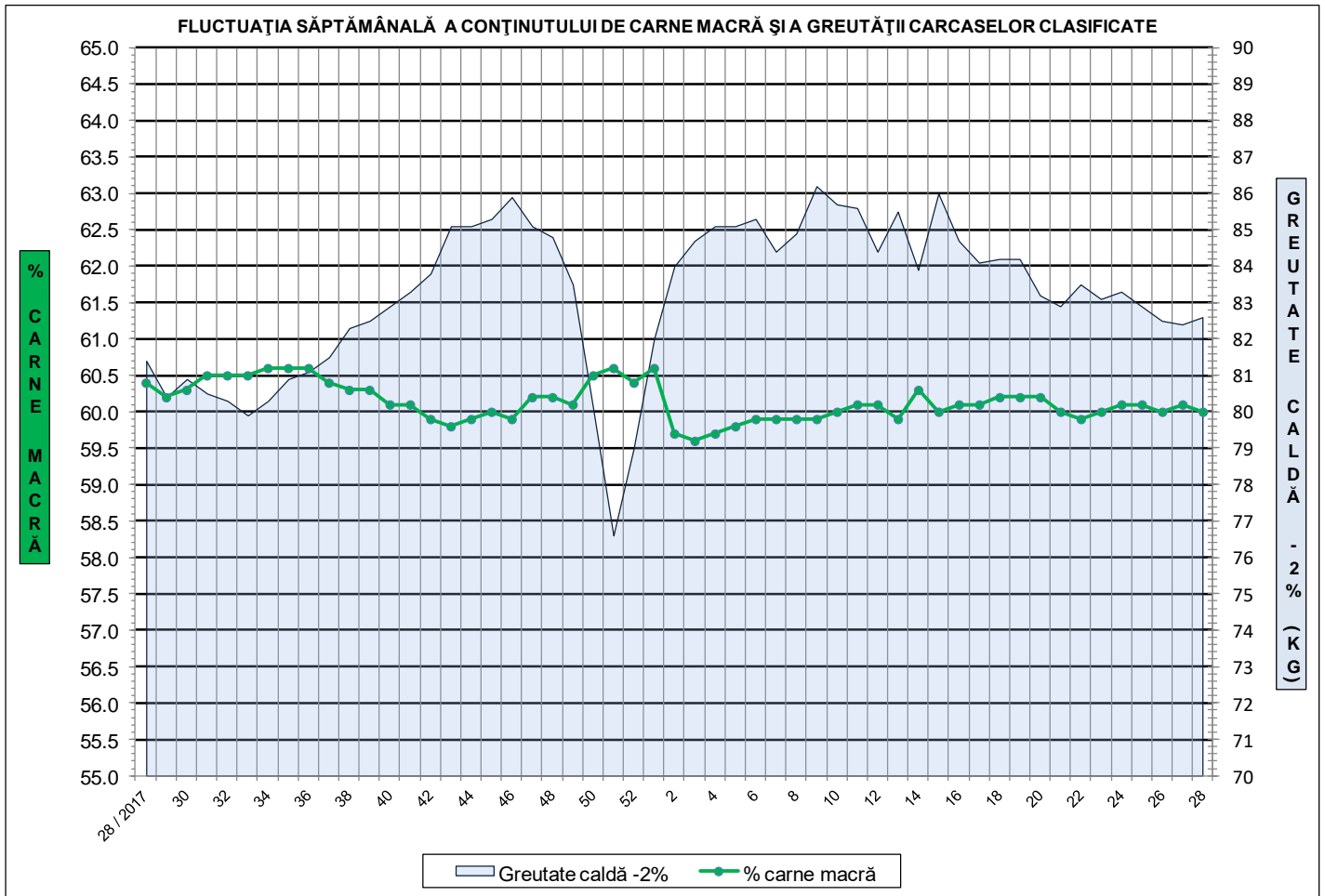


**ÎNCADRAREA ÎN CLASE A CARCASELOR DE PORCINE CLASIFICATE
ÎN SĂPTĂMÂNĂ 9 - 15 IULIE 2018**

CLASA	% CARNE MACRĂ	NUMĂR CARCASE	% DIN TOTAL	% CARNE MACRĂ	GREUTATE CALDĂ - 2% (KG)
S	≥ 60	47,773	55.98	62.3	80.3
E	55 - 59.9	31,132	36.48	58.0	84.9
U	50 - 54.9	5,739	6.73	53.2	88.7
R	45 - 49.9	623	0.73	48.4	89.4
O	40 - 44.9	64	0.08	43.6	89.7
P	< 40	4	0.00	38.2	81.8
TOTAL		85,335	100.00	60.0	82.6

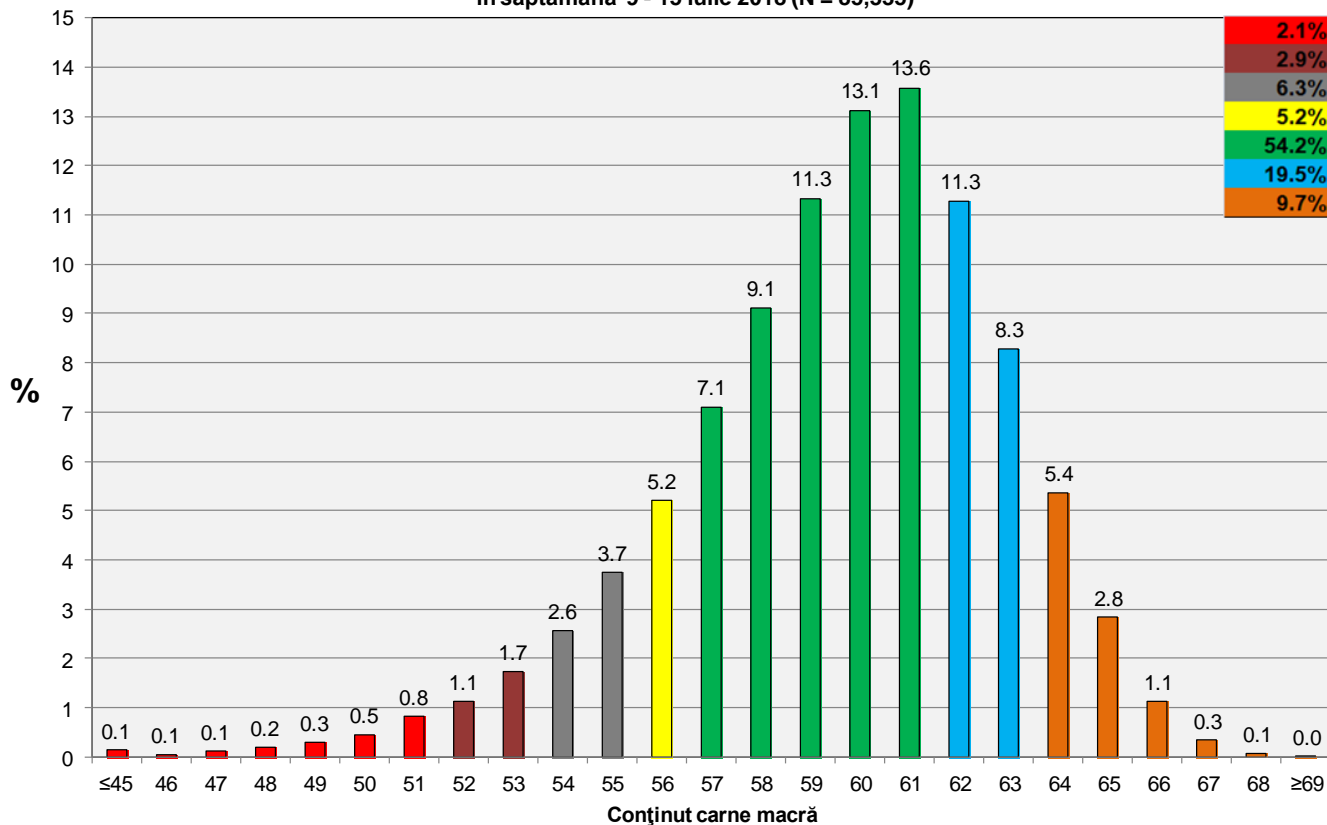


GREUTATE CALDĂ - 2% (KG)	VARIAȚIE			
	1 SĂPT	4 SĂPT	1 AN	MEDIE 5 ANI (2013 - 2017)
82.6	0.2%	-0.8%	1.5%	5.0%





Distribuția conținutului de carne macră a carcaselor clasificate în România în săptămâna 9 - 15 iulie 2018 (N = 85,335)



Distribuția greutății carcaselor clasificate în România în săptămâna 9 - 15 iulie 2018 (N = 85,335)

