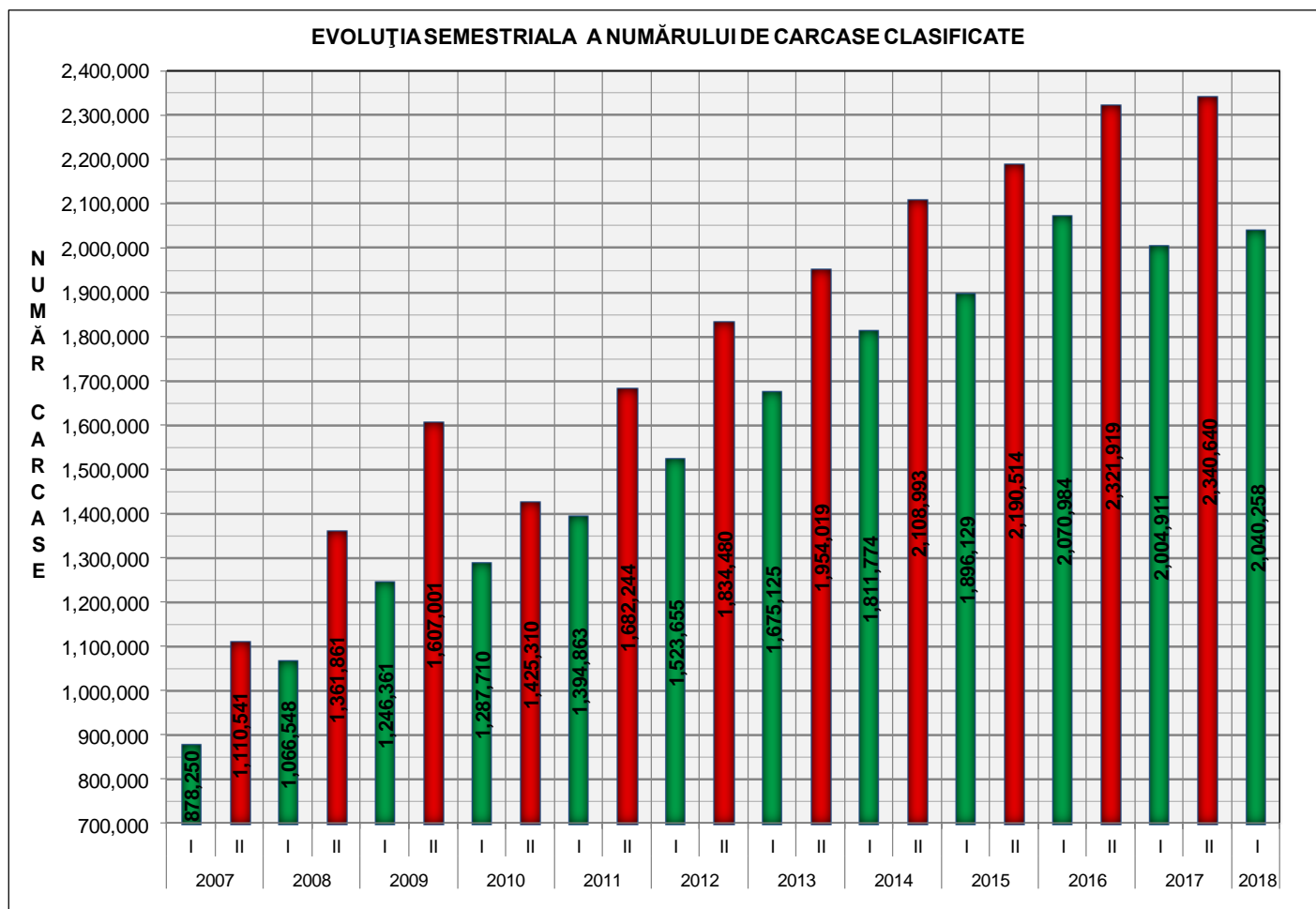




Rezultatele clasificării carcaselor de porcine

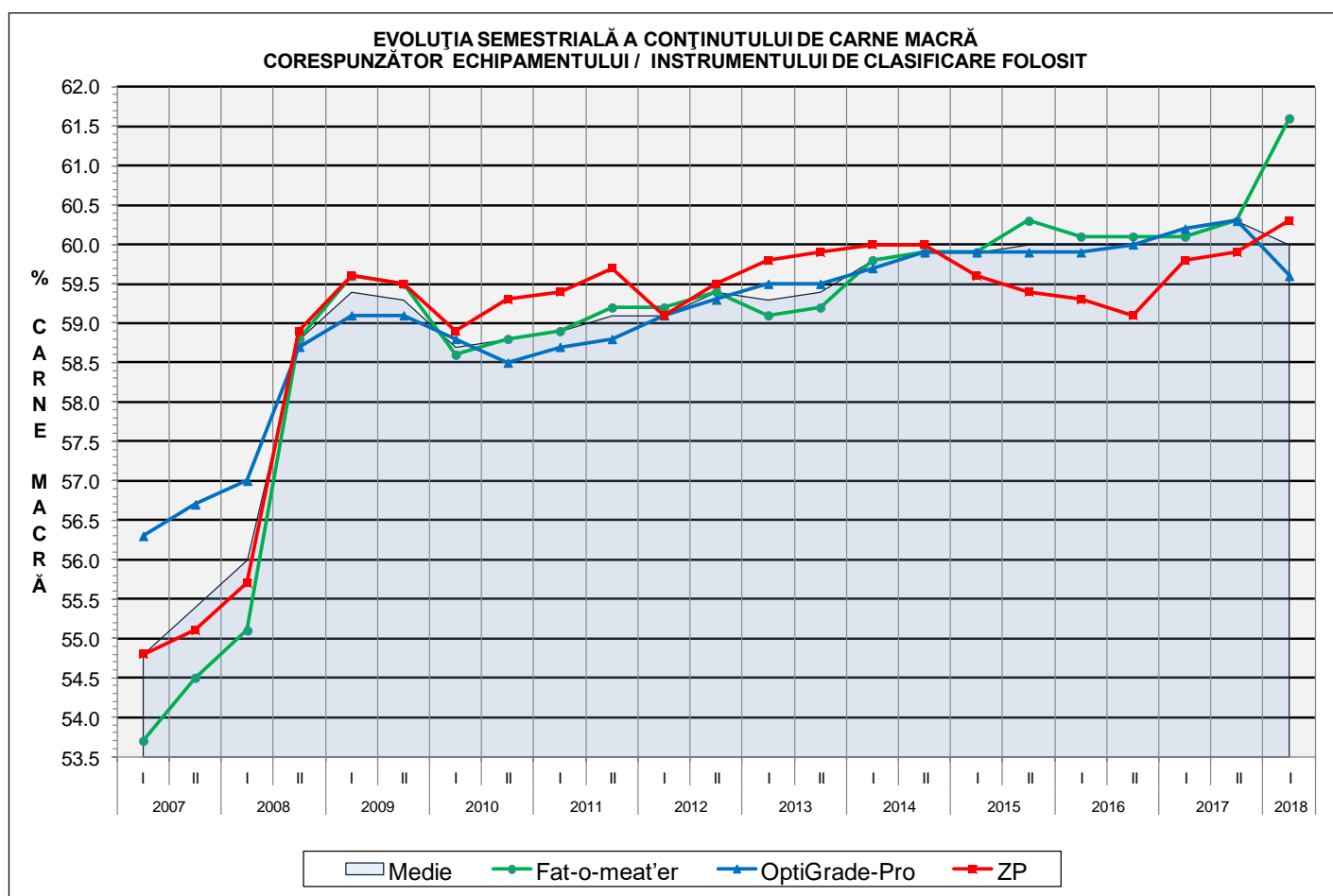
Semestrul I 2018



SEM I 2018 / SEM I										
2007	2008	2009	2010	2011	2012	2013	2014	2015	2016	2017
132.3%	91.3%	63.7%	58.4%	46.3%	33.9%	21.8%	12.6%	7.6%	-1.5%	1.8%

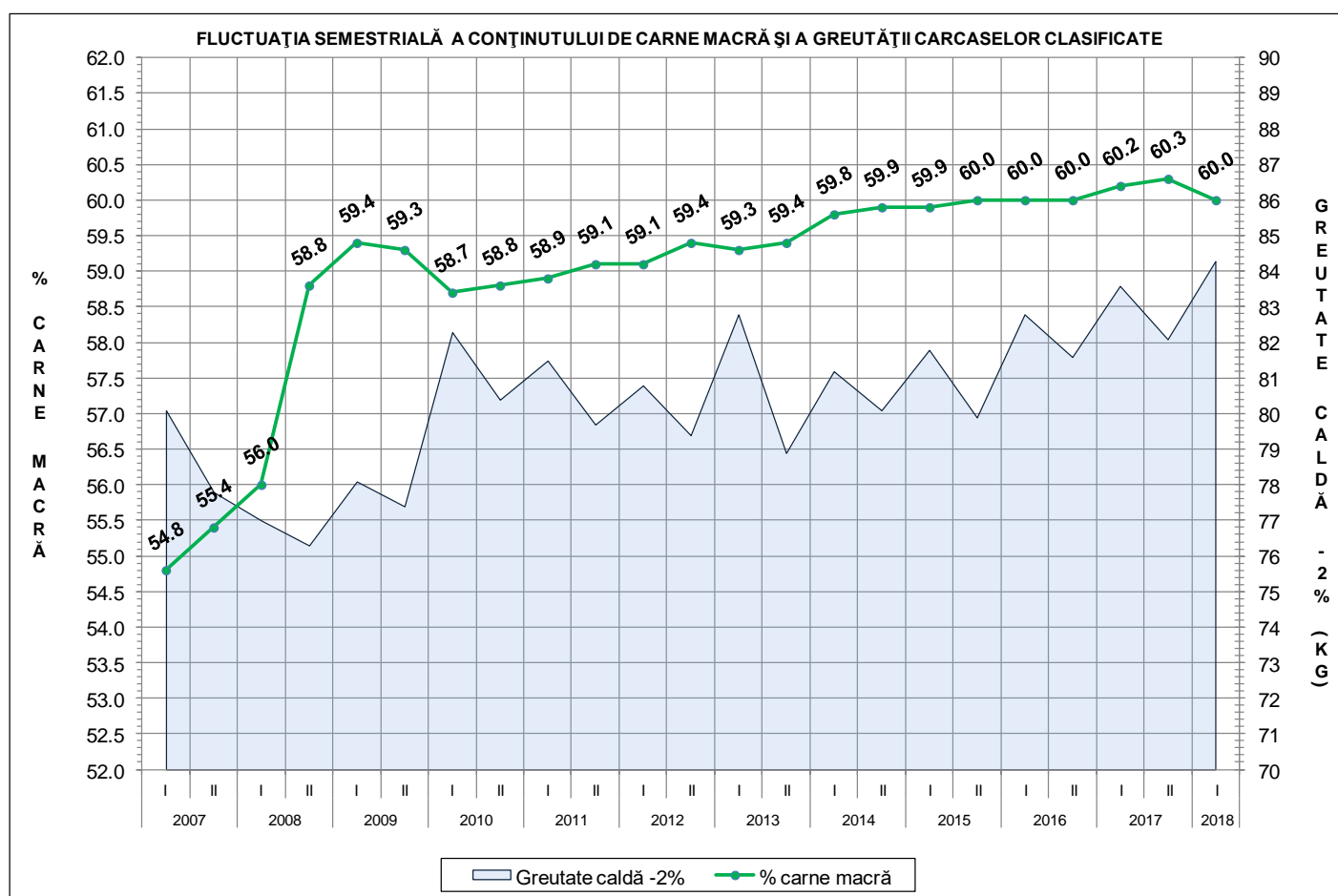
Numărul de carcase clasificate în semestrul I 2018 în funcție de echipamentul / instrumentul folosit

Metoda	Echipament / instrument	Număr carcase	% din total carcase
Sondă Optică	Fat-o-meat'er	399,106	19.56%
	OptiGrade-Pro	1,538,116	75.39%
ZP	Rigla	103,036	5.05%
TOTAL		2,040,258	100.00%

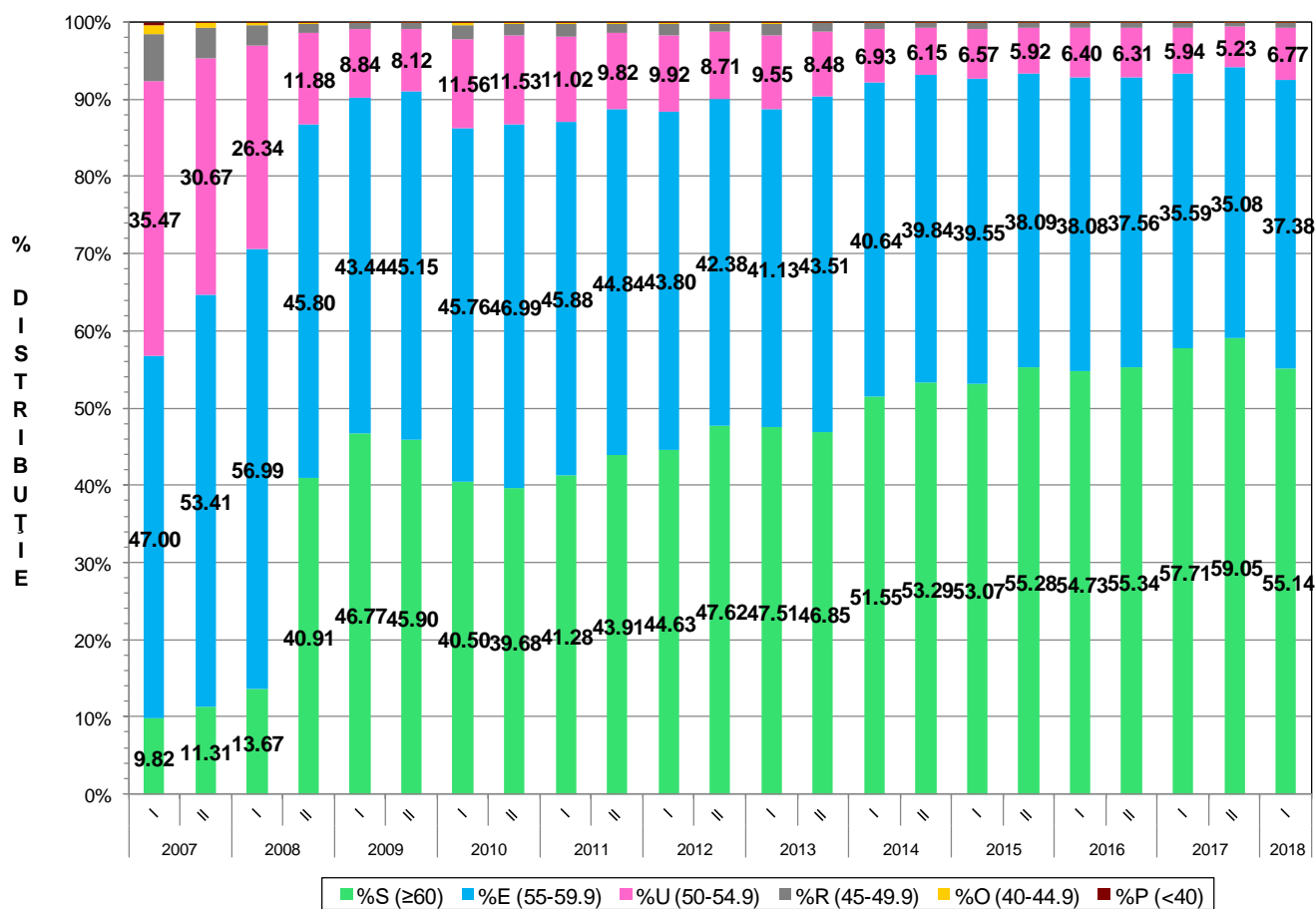


ÎNCADRAREA ÎN CLASE A CARCASELOR DE PORCINE CLASIFICATE ÎN SEMESTRUL I 2018

CLASA	% CARNE MACRĂ	NUMĂR CARCASE	% DIN TOTAL	% CARNE MACRĂ	GREUTATE CALDĂ - 2% (KG)
S	≥ 60	1,124,939	55.14	62.4	81.7
E	55 - 59.9	762,648	37.38	58.0	86.8
U	50 - 54.9	138,124	6.77	53.3	90.6
R	45 - 49.9	13,204	0.65	48.3	92.3
O	40 - 44.9	1,144	0.06	43.4	91.8
P	< 40	199	0.01	36.1	90.4
TOTAL		2,040,258	100.00	60.0	84.3

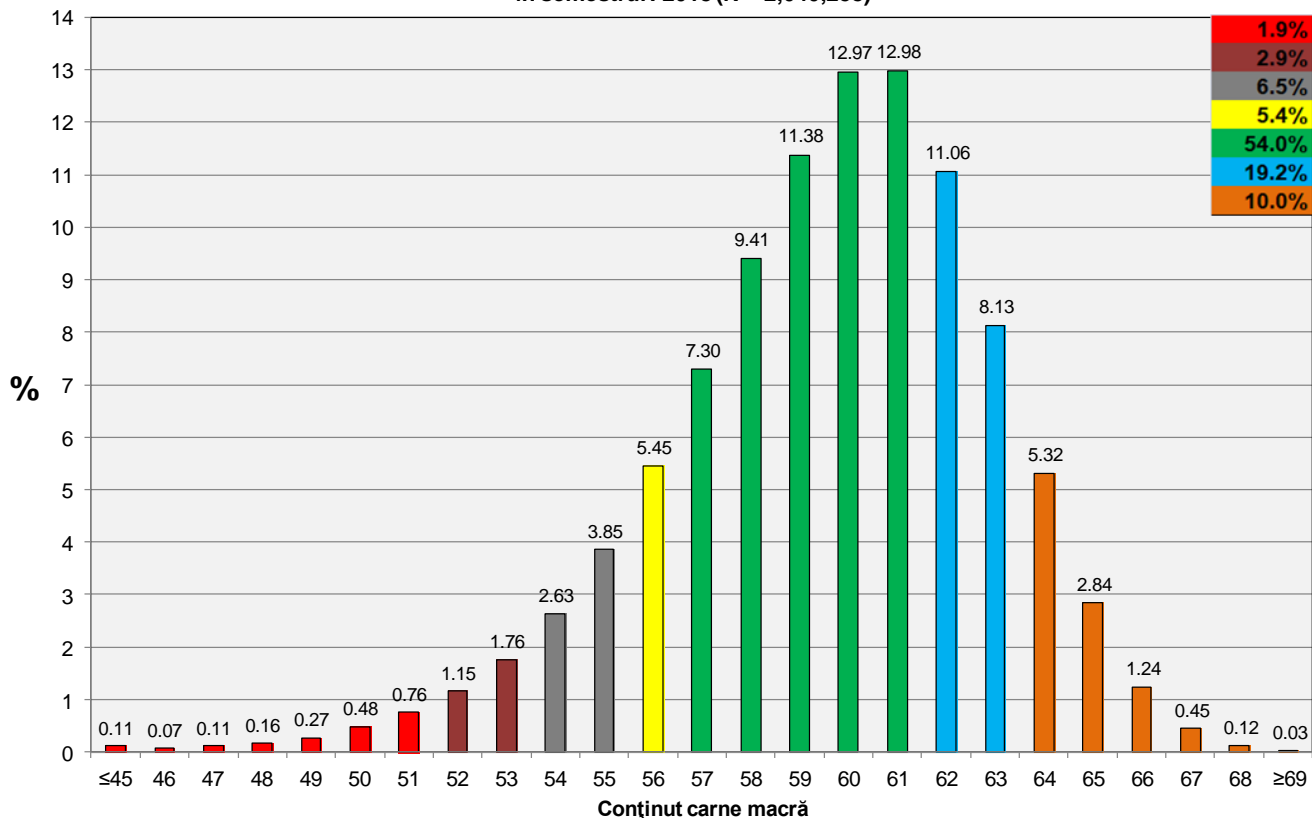


FLUCTUAȚIA SEMESTRIALĂ A DISTRIBUȚIEI CARCASELOR CLASIFICATE ÎN CLASELE EUROP

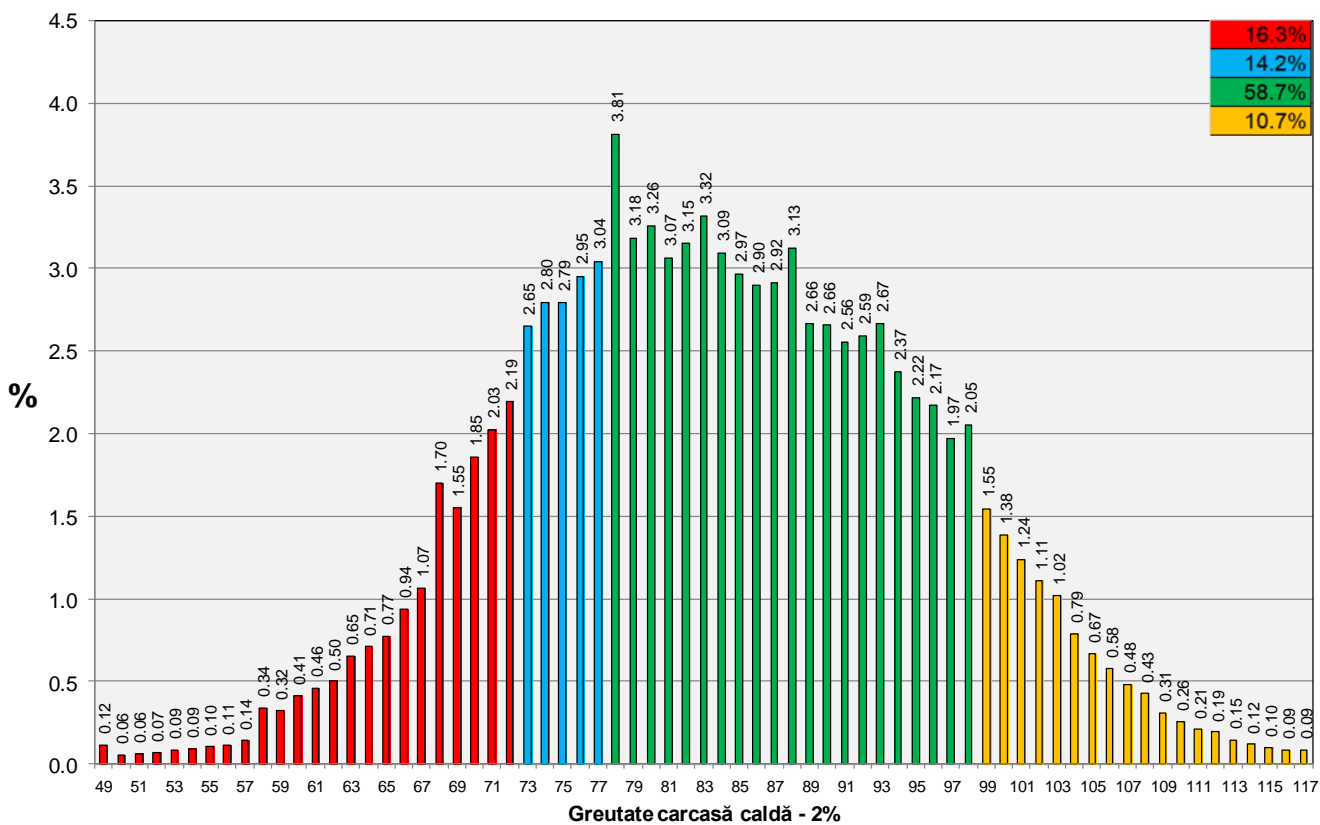




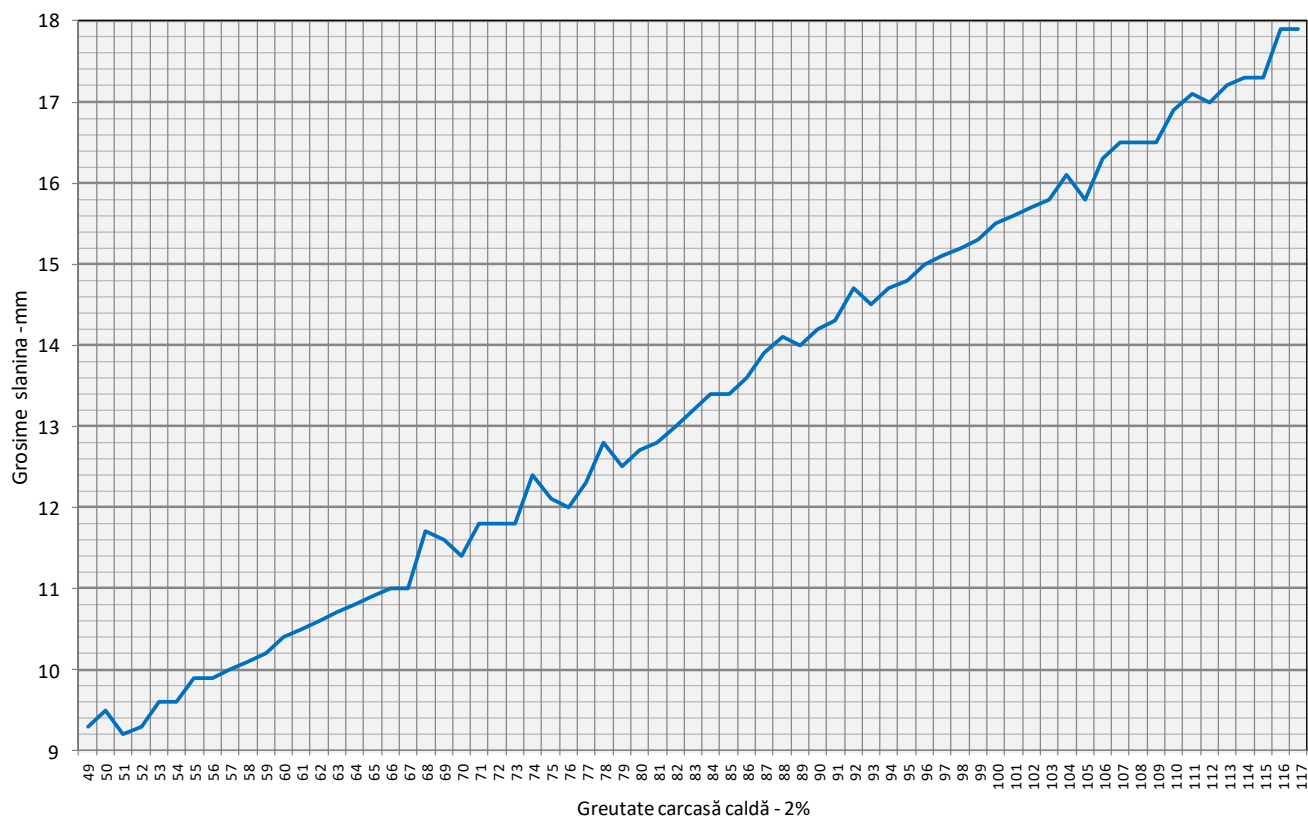
Distribuția conținutului de carne macră a carcaselor clasificate în România în semestrul I 2018 (N = 2,040,258)



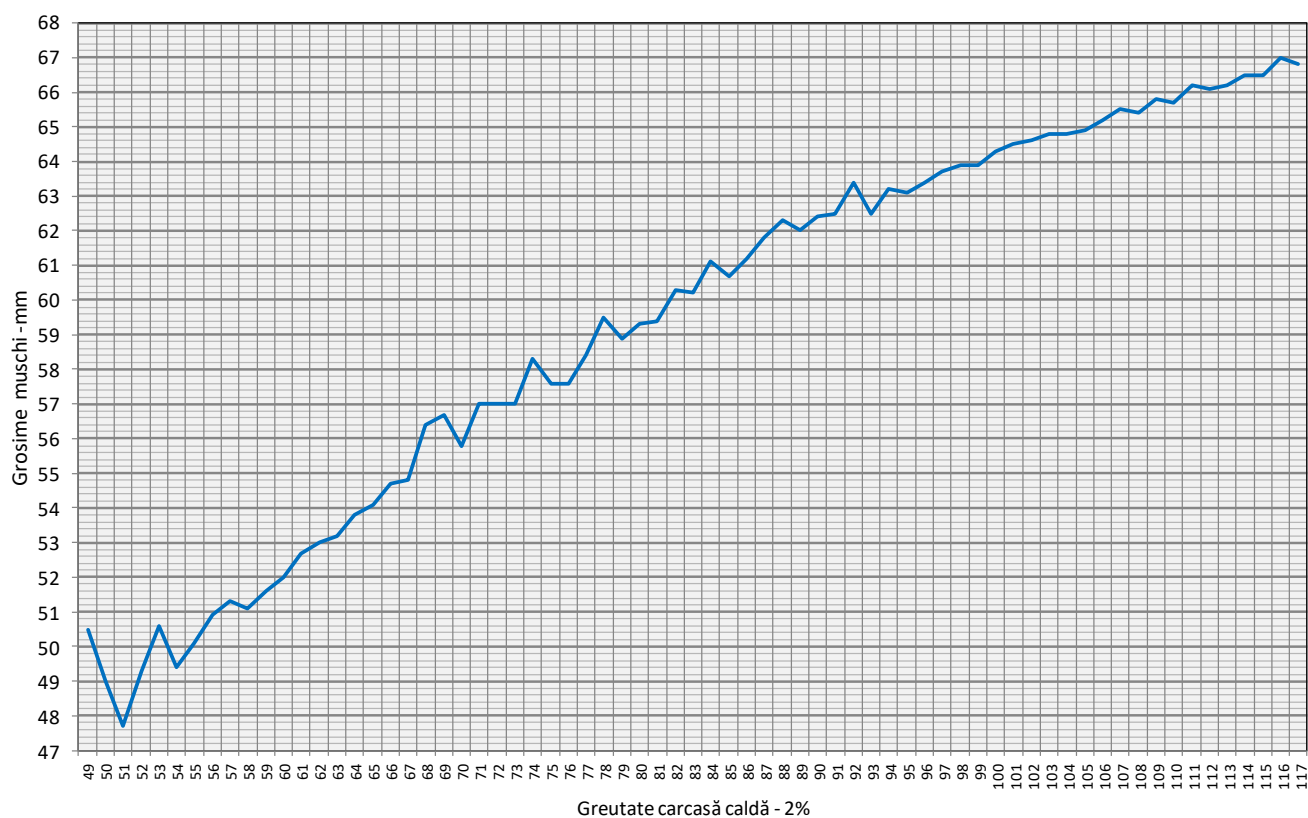
Distribuția greutății carcaselor clasificate în România în semestrul I 2018 (N = 2,040,258)



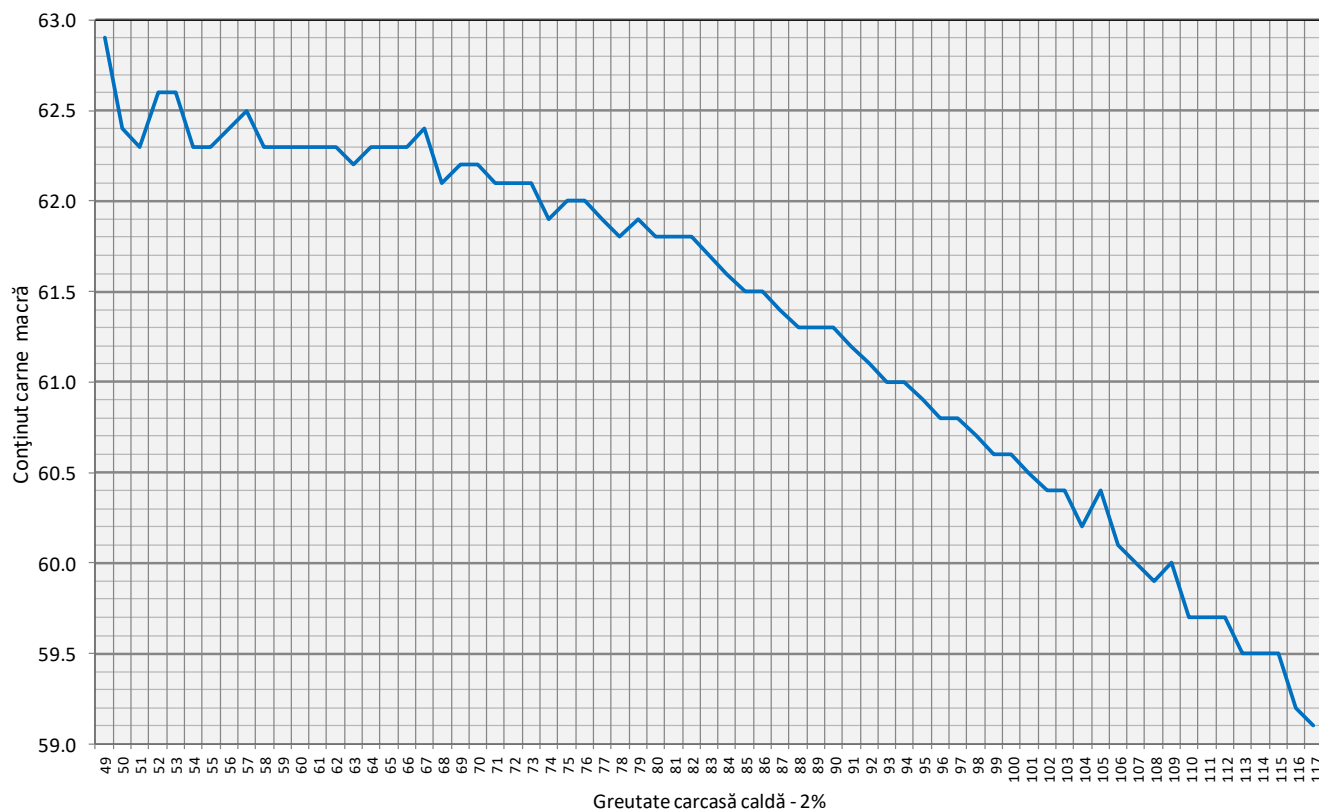
Grosimea slaninii cu echipamentul cu sondă optică Fat-O-Meater în România în funcție de greutatea carcasei calde - 2% în semestrul I 2018 (N = 399,106)



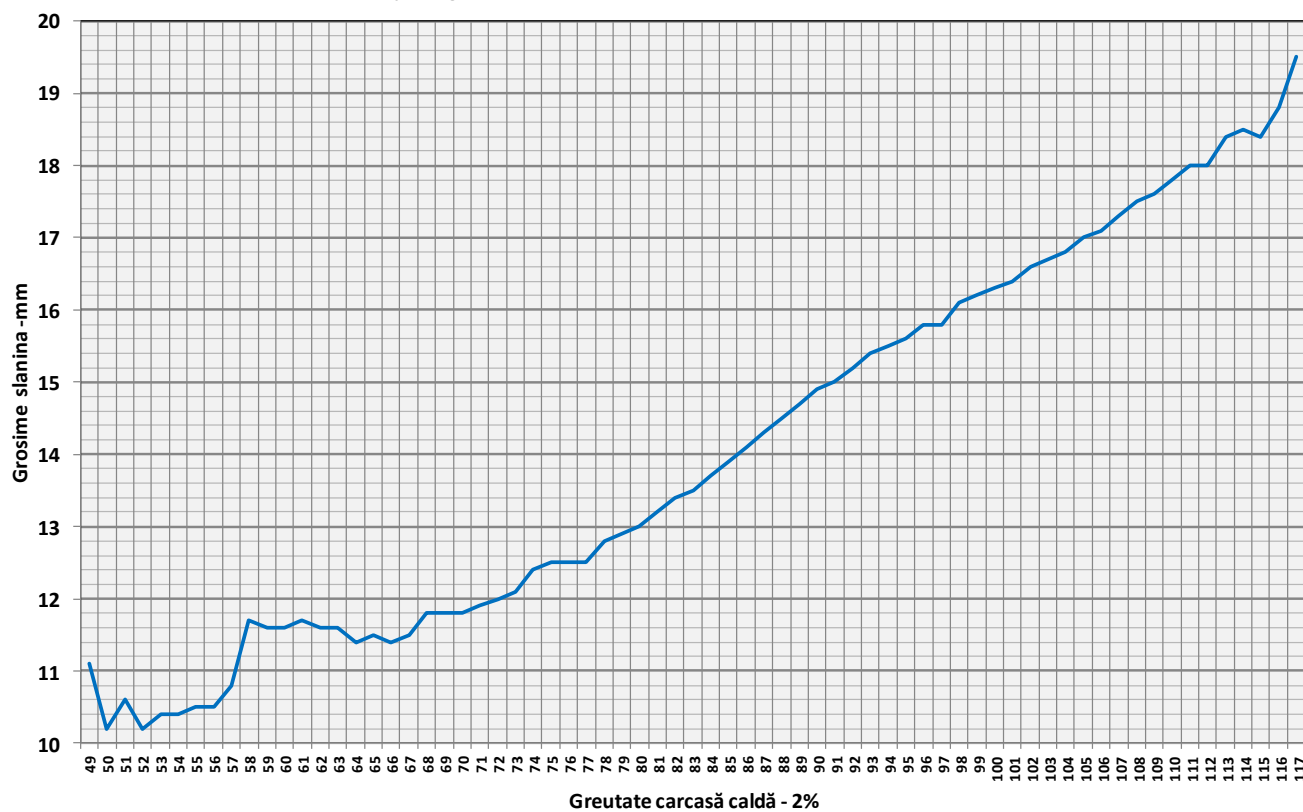
Grosimea muschiului cu echipamentul cu sondă optică Fat-O-Meater în România în funcție de greutatea carcasei calde - 2% în semestrul I 2018 (N = 399,106)



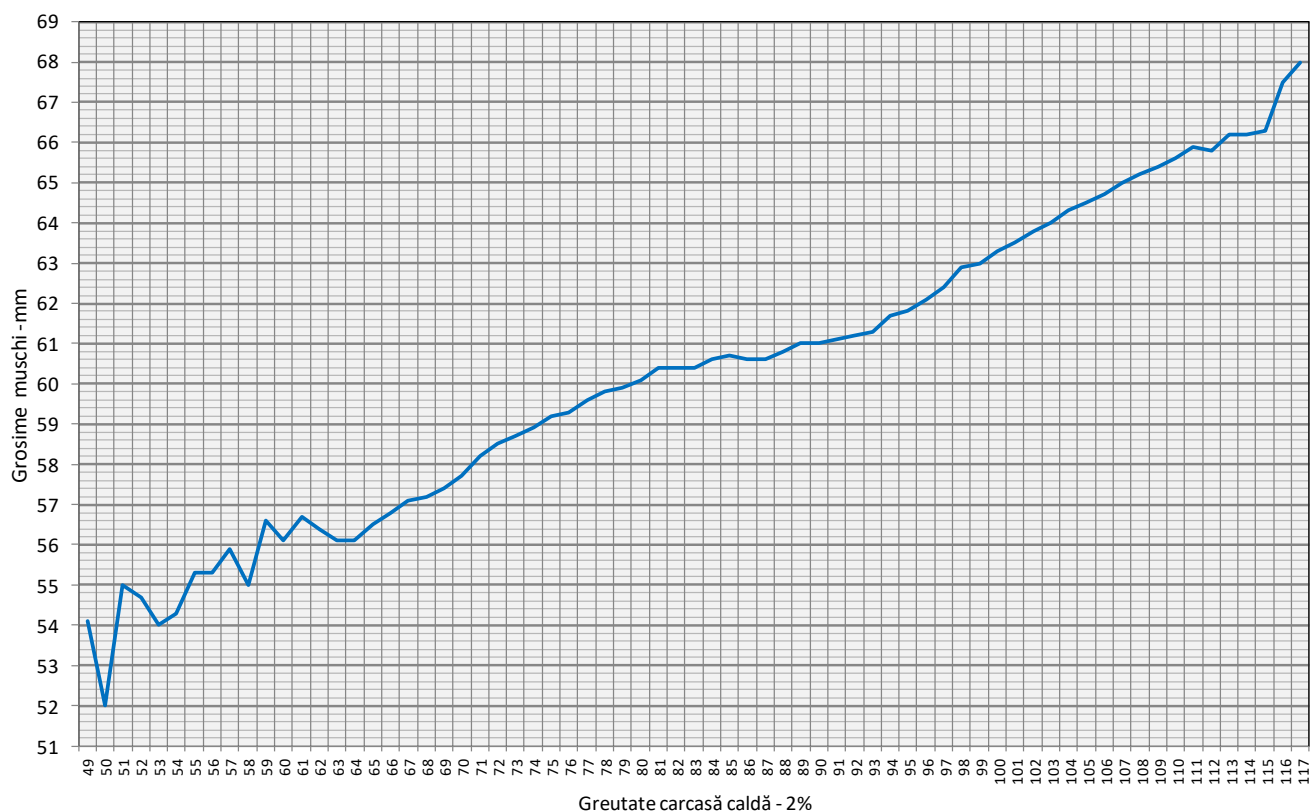
Conținutul de carne macră cu echipamentul cu sondă optică Fat-O-Meater în România în funcție de greutatea carcasei calde - 2% în semestrul I 2018 (N = 399,106)



Grosimea slaninii cu echipamentul cu sondă optică OptiGrade-Pro în România în funcție de greutatea carcasei calde - 2% în semestrul I 2018 (N = 1,538,116)



**Grosimea muscului cu echipamentul cu sondă optică OptiGrade-Pro în România
în funcție de greutatea carcăsei calde - 2% în semestrul I 2018 (N = 1,538,116)**



**Conținutul de carne macră cu echipamentul cu sondă optică OptiGrade-Pro în România
în funcție de greutatea carcăsei calde - 2% în semestrul I 2018 (N = 1,538,116)**

