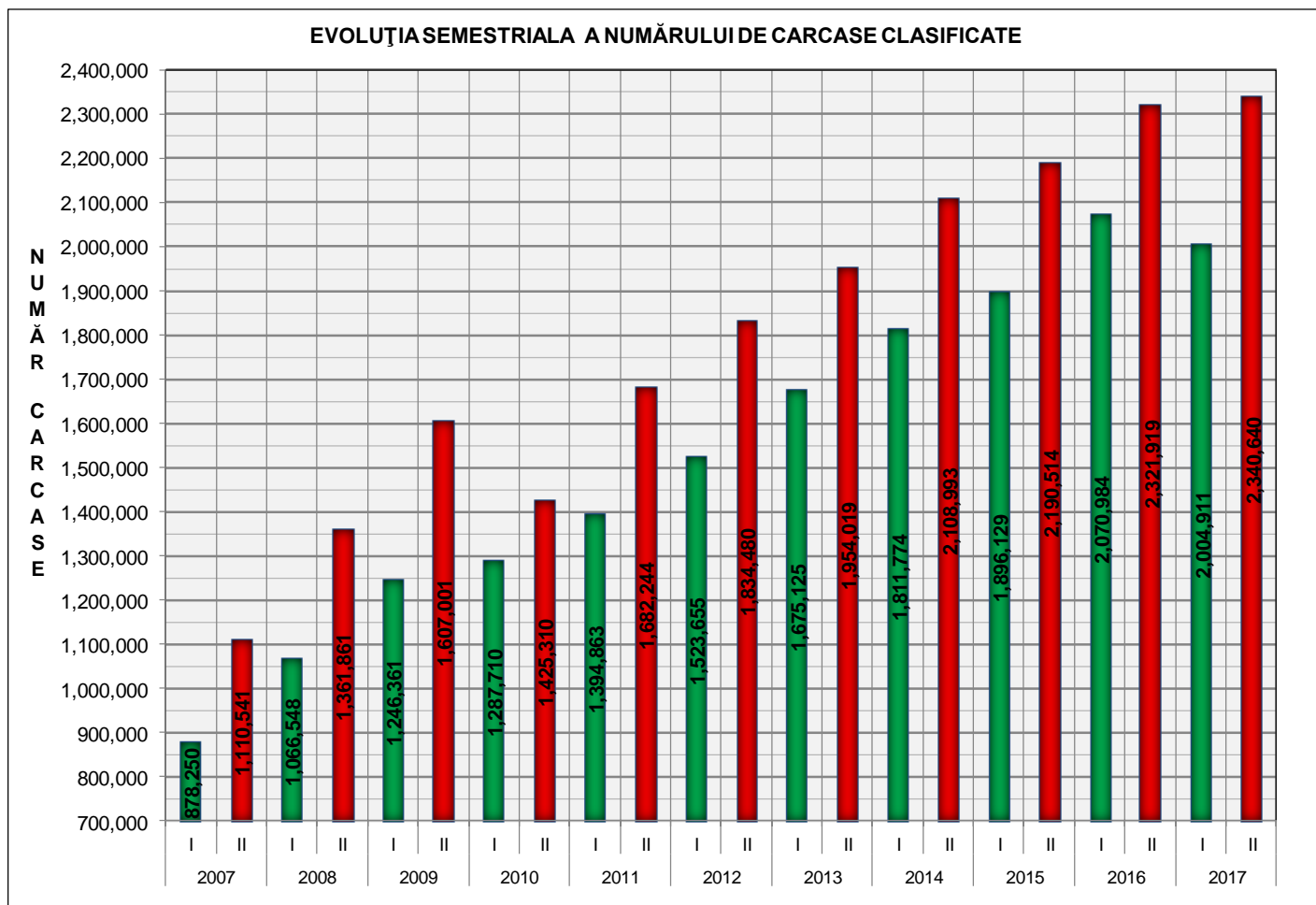




# Rezultatele clasificării carcaselor de porcine

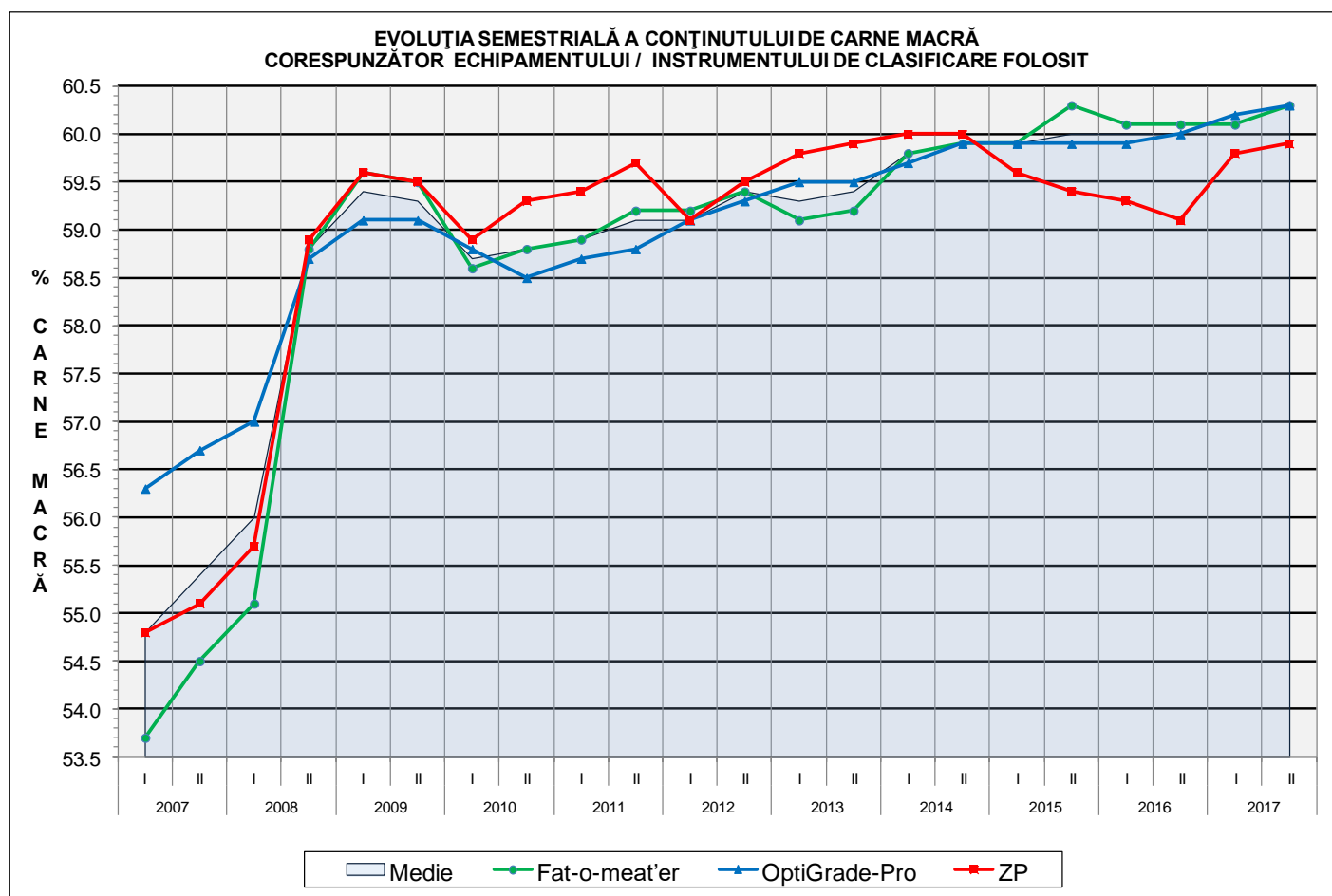
## Semestrul II 2017



SEM II 2017 / SEM II									
2007	2008	2009	2010	2011	2012	2013	2014	2015	2016
110.8%	71.9%	45.7%	64.2%	39.1%	27.6%	19.8%	11.0%	6.9%	0.8%

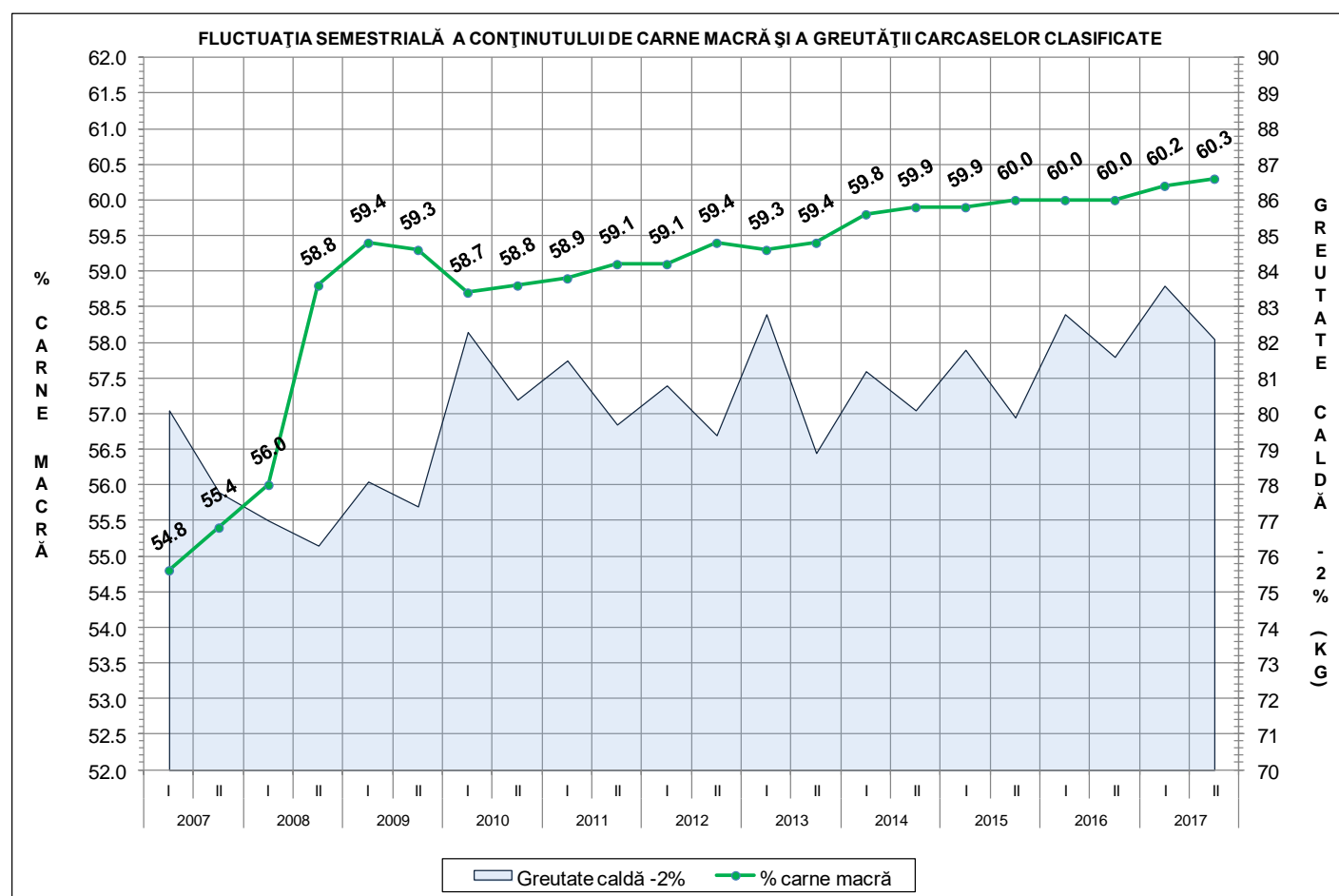
## Numărul de carcase clasificate în semestrul II 2017 în funcție de echipamentul / instrumentul folosit

Metoda	Echipament / instrument	Număr carcase	% din total carcase
Sondă Optică	Fat-o-meat'er	1,072,975	45.84%
	OptiGrade-Pro	1,162,295	49.66%
ZP	Rigla	105,370	4.50%
<b>TOTAL</b>		<b>2,340,640</b>	<b>100.00%</b>



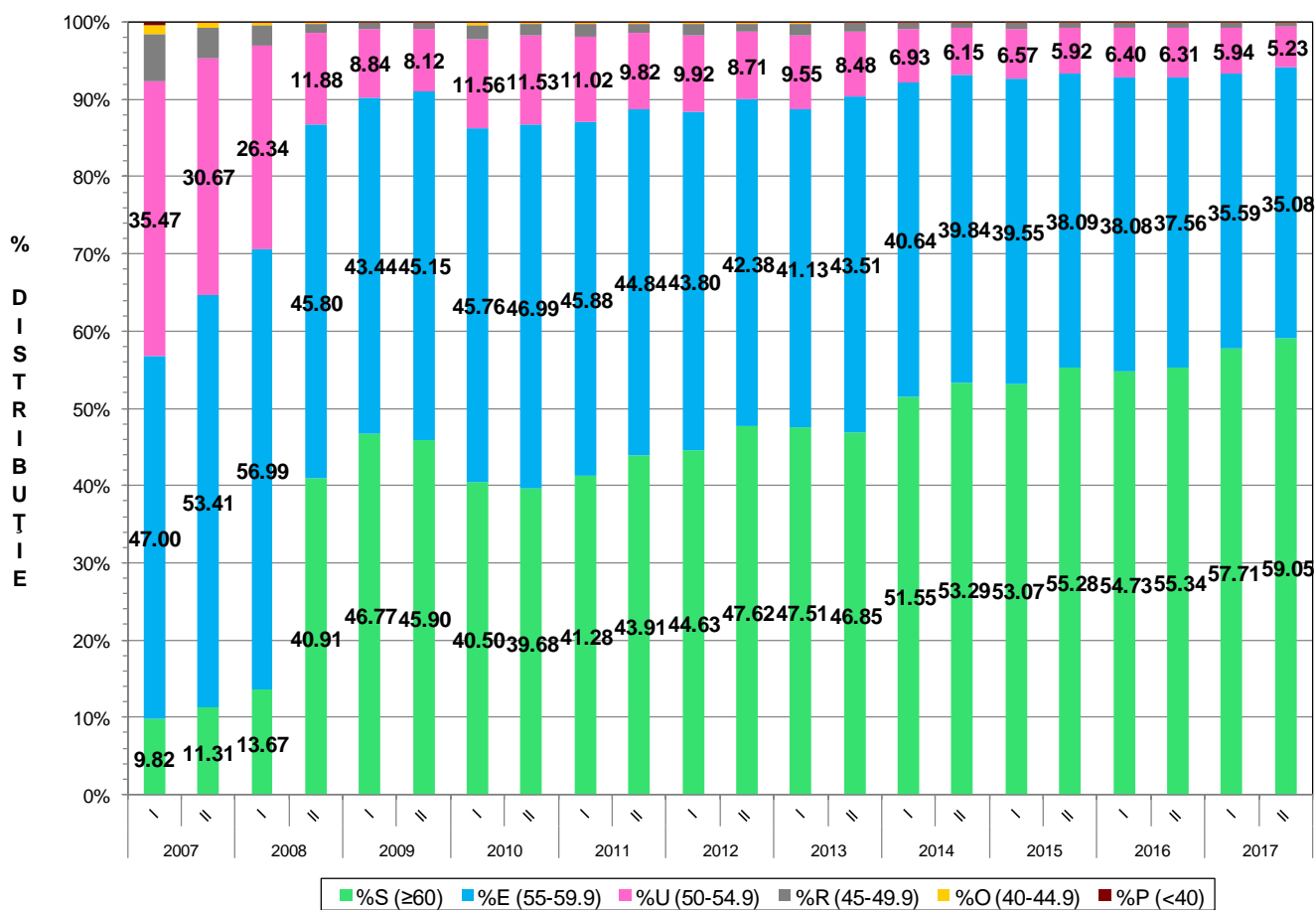
## ÎNCADRAREA ÎN CLASE A CARCASELOR DE PORCINE CLASIFICATE ÎN SEMESTRUL II 2017

CLASA	% CARNE MACRĂ	NUMĂR CARCASE	% DIN TOTAL	% CARNE MACRĂ	GREUTATE CALDĂ - 2% (KG)
<b>S</b>	<b>≥ 60</b>	<b>1,382,071</b>	<b>59.05</b>	<b>62.3</b>	<b>80.5</b>
E	55 - 59.9	821,048	35.08	58.1	83.9
U	50 - 54.9	122,504	5.23	53.3	87.1
R	45 - 49.9	13,134	0.56	48.2	87.5
O	40 - 44.9	1,467	0.06	43.2	85.8
P	< 40	416	0.02	34.8	90.1
<b>TOTAL</b>		<b>2,340,640</b>	<b>100.00</b>	<b>60.3</b>	<b>82.1</b>



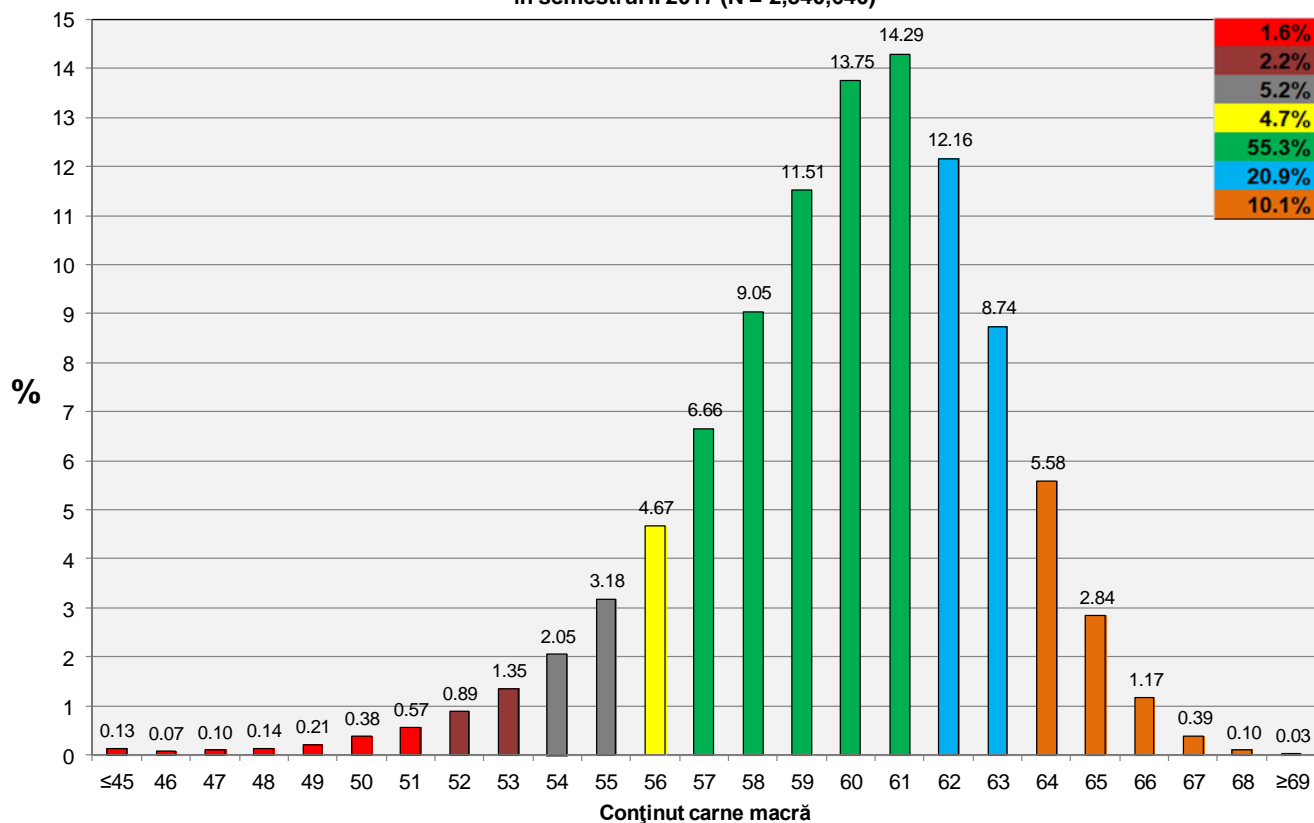


**FLUCTUAȚIA SEMESTRIALĂ A DISTRIBUȚIEI CARCASELOR CLASIFICATE ÎN CLASELE EUROP**

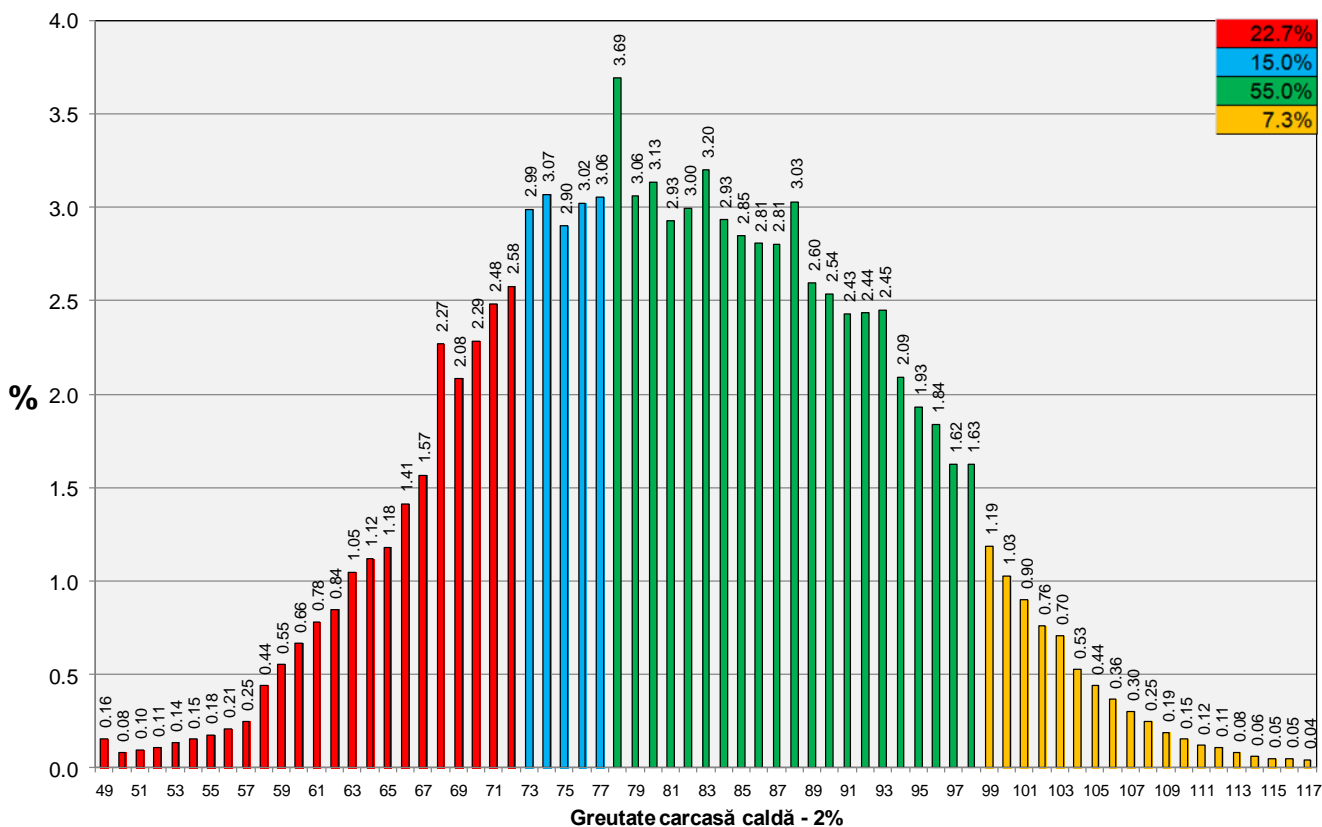




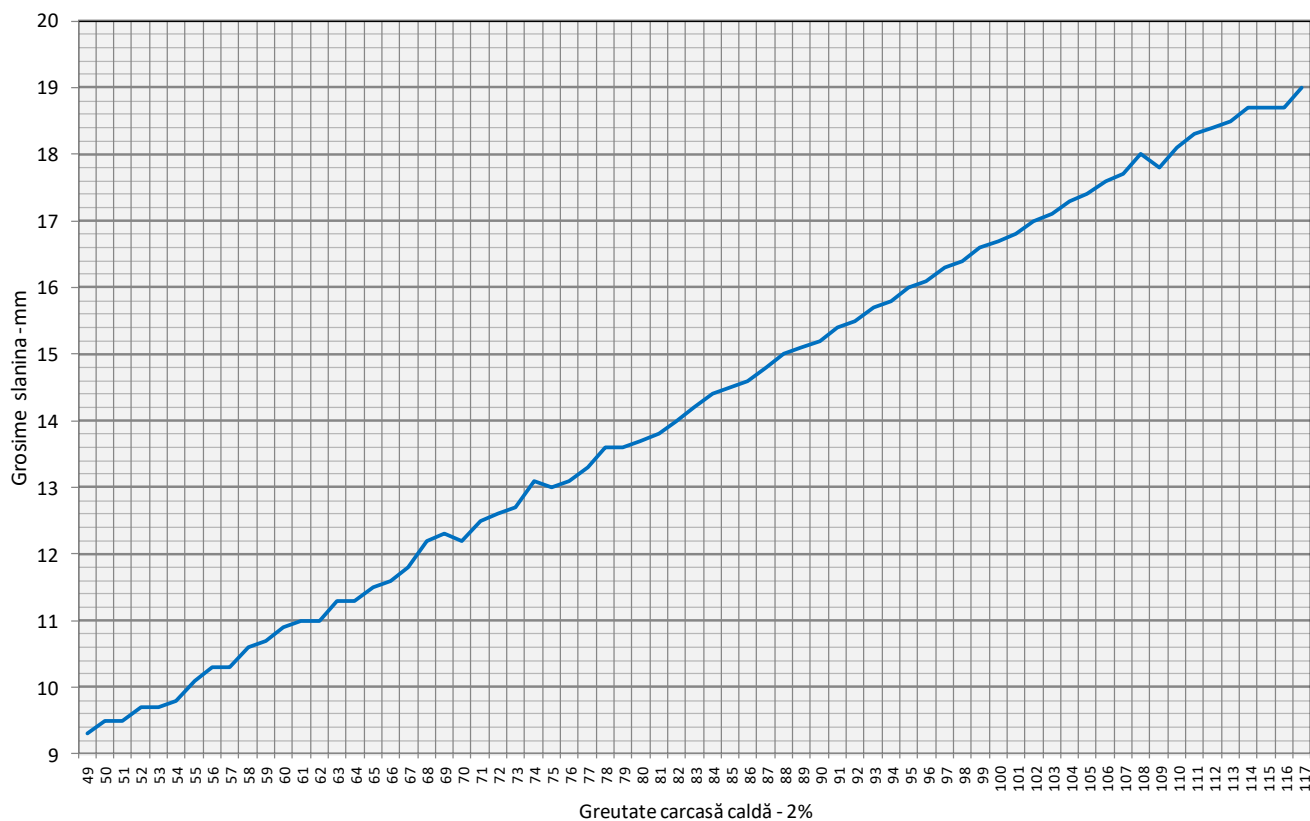
**Distribuția conținutului de carne macră a carcaselor clasificate în România în semestrul II 2017 (N = 2,340,640)**



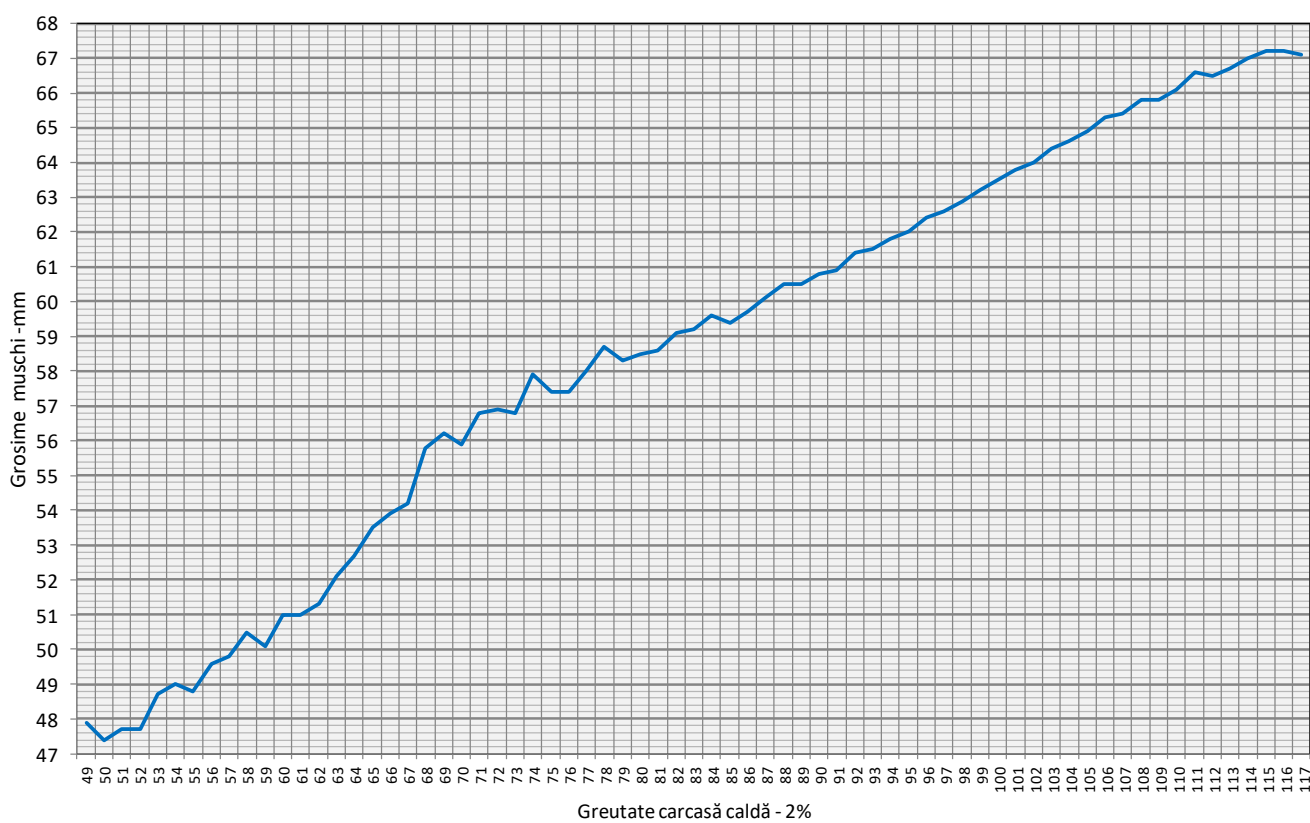
**Distribuția greutății carcaselor clasificate în România în semestrul II 2017 (N = 2,340,640)**



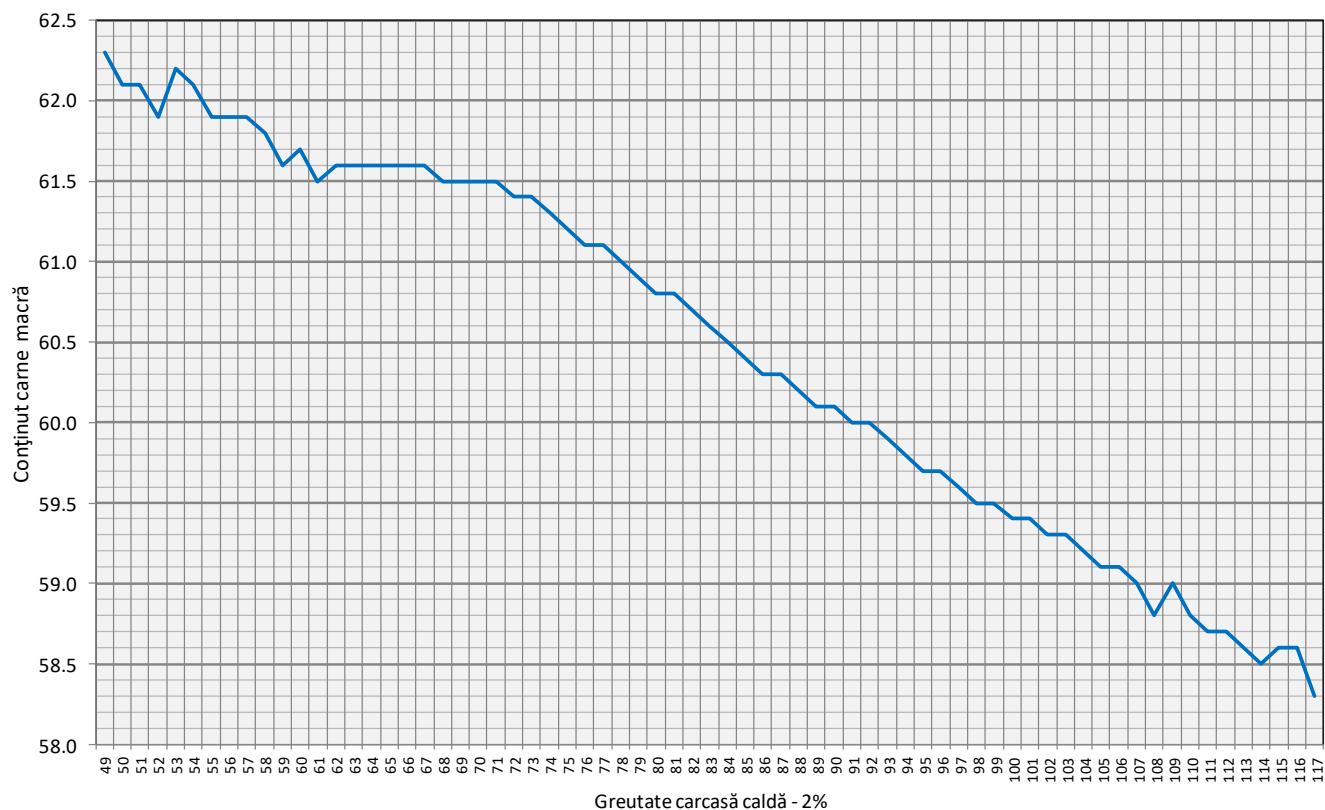
**Grosimea slaninii cu echipamentul cu sondă optică Fat-O-Meater în România  
în funcție de greutatea carcasei calde - 2% în semestrul II 2017 (N = 1,072,975)**



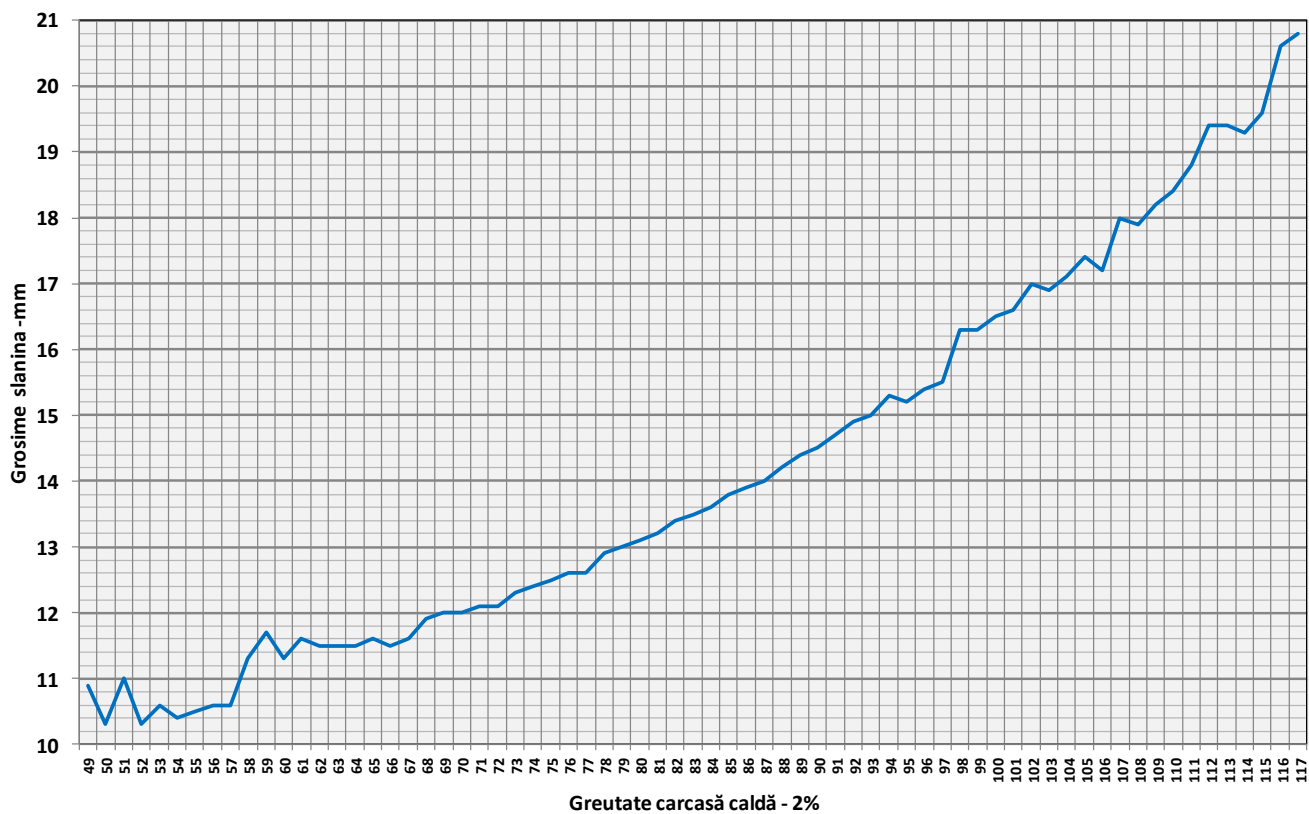
**Grosimea muschiului cu echipamentul cu sondă optică Fat-O-Meater în România  
în funcție de greutatea carcasei calde - 2% în semestrul II 2017 (N = 1,072,975)**



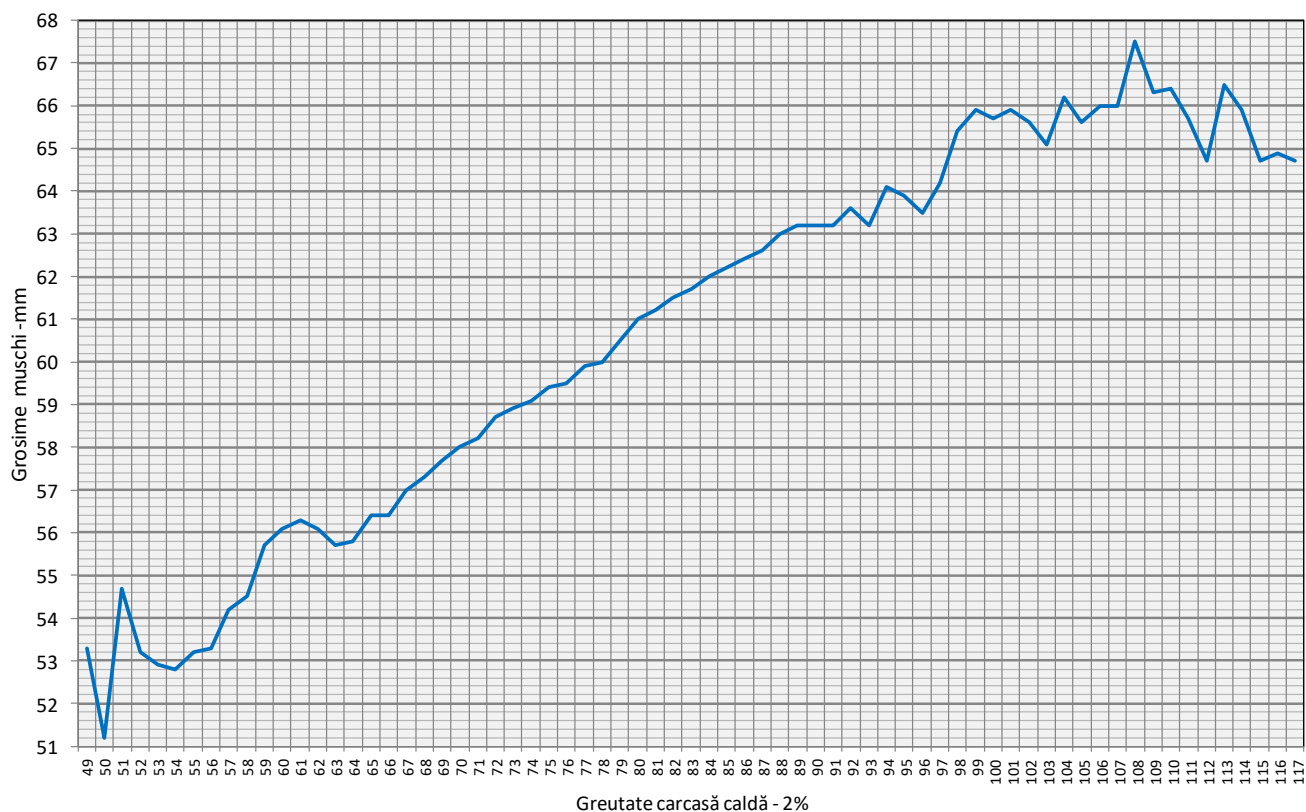
**Conținutul de carne macră cu echipamentul cu sondă optică Fat-O-Meater în România  
în funcție de greutatea carcăsei calde - 2% în semestrul II 2017 (N = 1,072,975)**



**Grosimea slaninii cu echipamentul cu sondă optică OptiGrade-Pro în România  
în funcție de greutatea carcăsei calde - 2% în semestrul II 2017 (N = 1,162,295)**



**Grosimea muschiului cu echipamentul cu sondă optică OptiGrade-Pro în România  
în funcție de greutatea carcasei calde - 2% în semestrul II 2017 (N = 1,162,295)**



**Conținutul de carne macră cu echipamentul cu sondă optică OptiGrade-Pro în România  
în funcție de greutatea carcasei calde - 2% în semestrul II 2017 (N = 1,162,295)**

