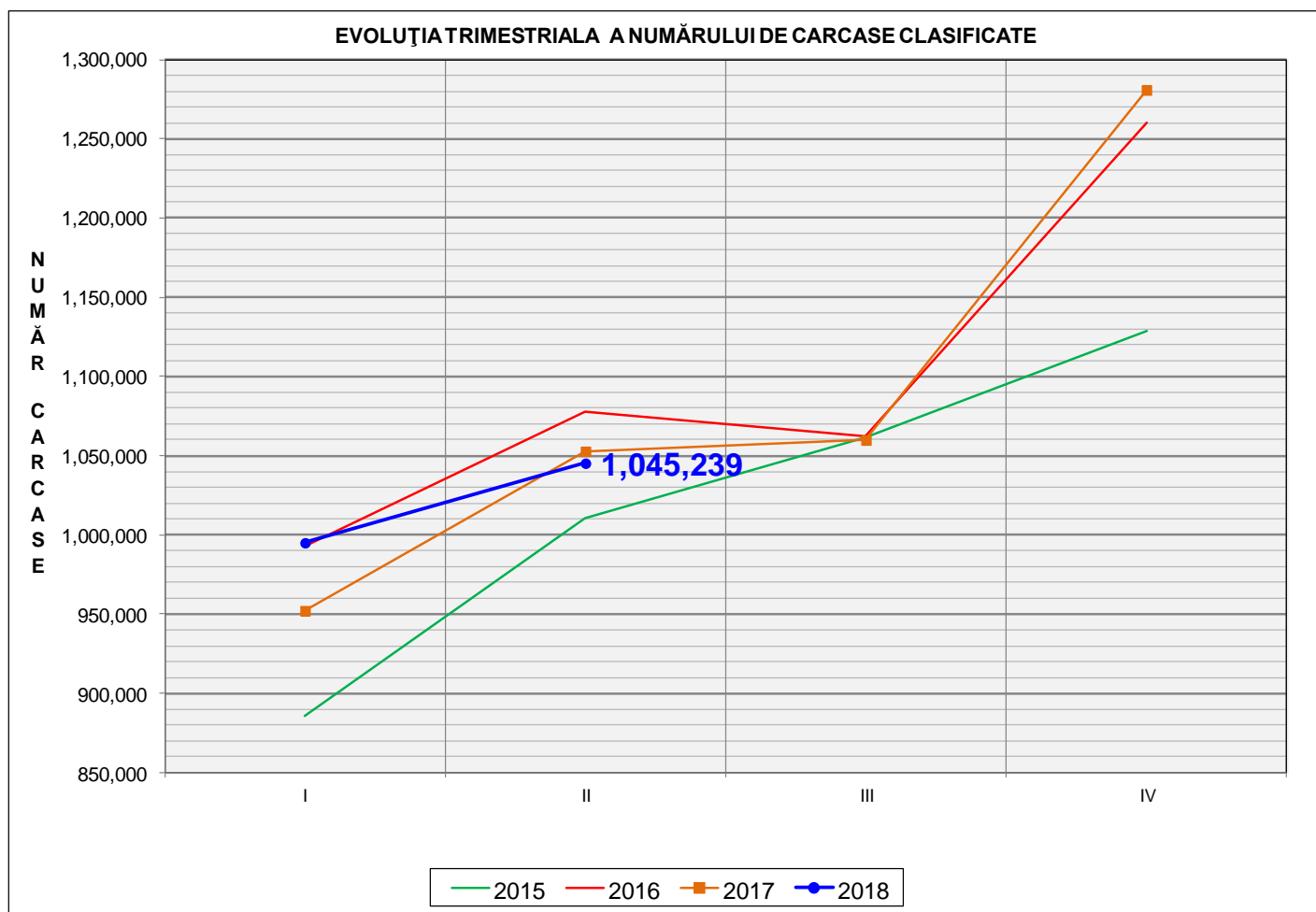


# Rezultatele clasificării carcaselor de porcine

## Trimestrul II 2018



% Modificare	
1 TRIM	1 AN
5.0%	-0.7%

**N.B. Culoarele coloanelor din diagramele de la pagina 6 sunt în legătură cu grila de prețuri (diagrama referitoare la distribuția conținutului de carne macră a carcaselor clasificate) și cu grila de bonificație și penalizare pentru intervalul de greutate a carcaselor (diagrama referitoare la distribuția greutății carcaselor clasificate).**

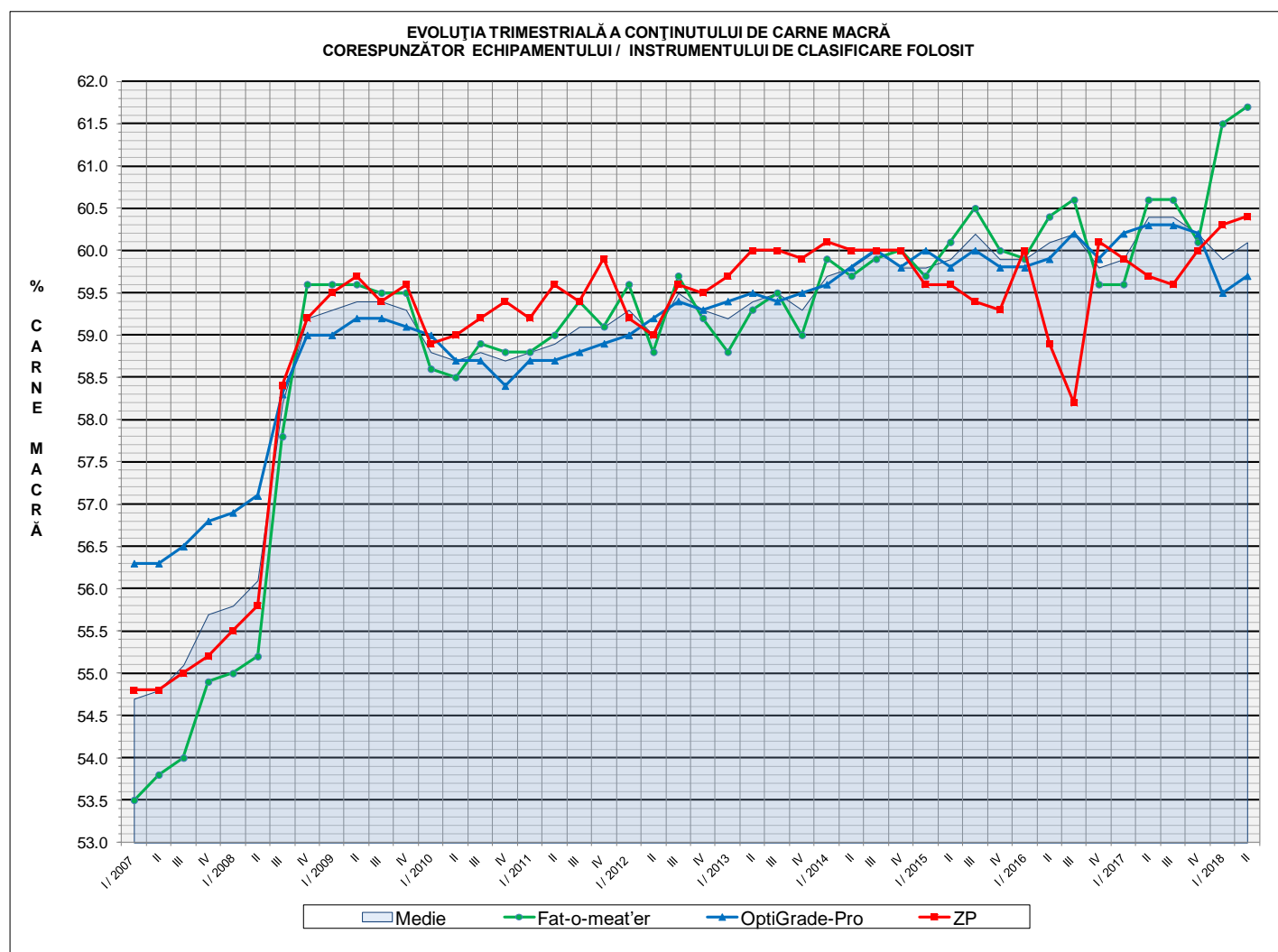
EVOLUȚIA TRIMESTRIALĂ CUMULATIVĂ A NUMĂRULUI DE CARCASE CLASIFICATE



<b>% Modificare</b>
<b>1 AN</b>
<b>1.8%</b>

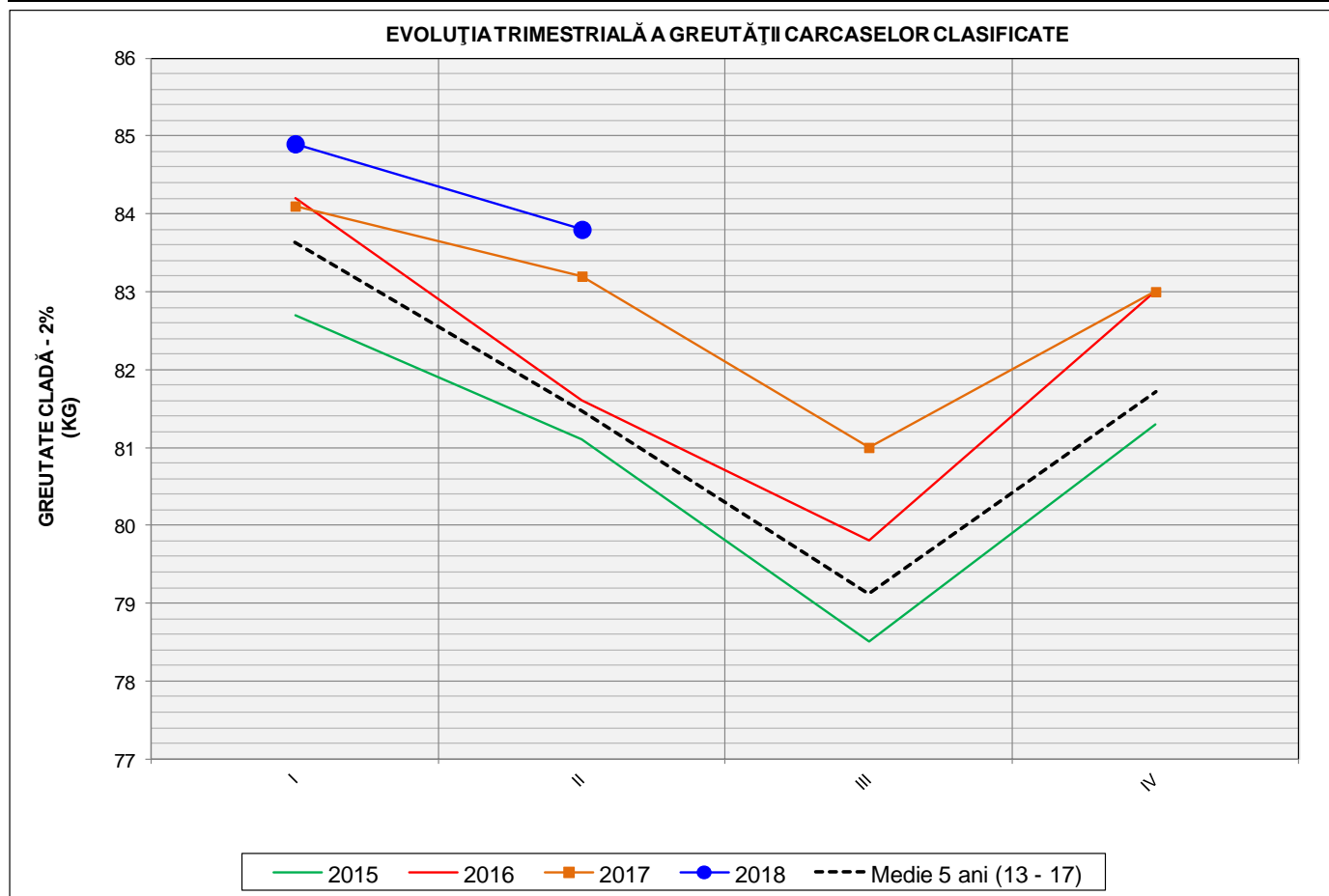
## Numărul de carcase clasificate în trimestrul II 2018 în funcție de echipamentul / instrumentul folosit

Metoda	Echipament / instrument	Număr carcase	% din total carcase
Sondă Optică	Fat-o-meat'er	200,722	19.20%
	OptiGrade-Pro	796,221	76.18%
ZP	Rigla	48,296	4.62%
<b>TOTAL</b>		<b>1,045,239</b>	<b>100.00%</b>

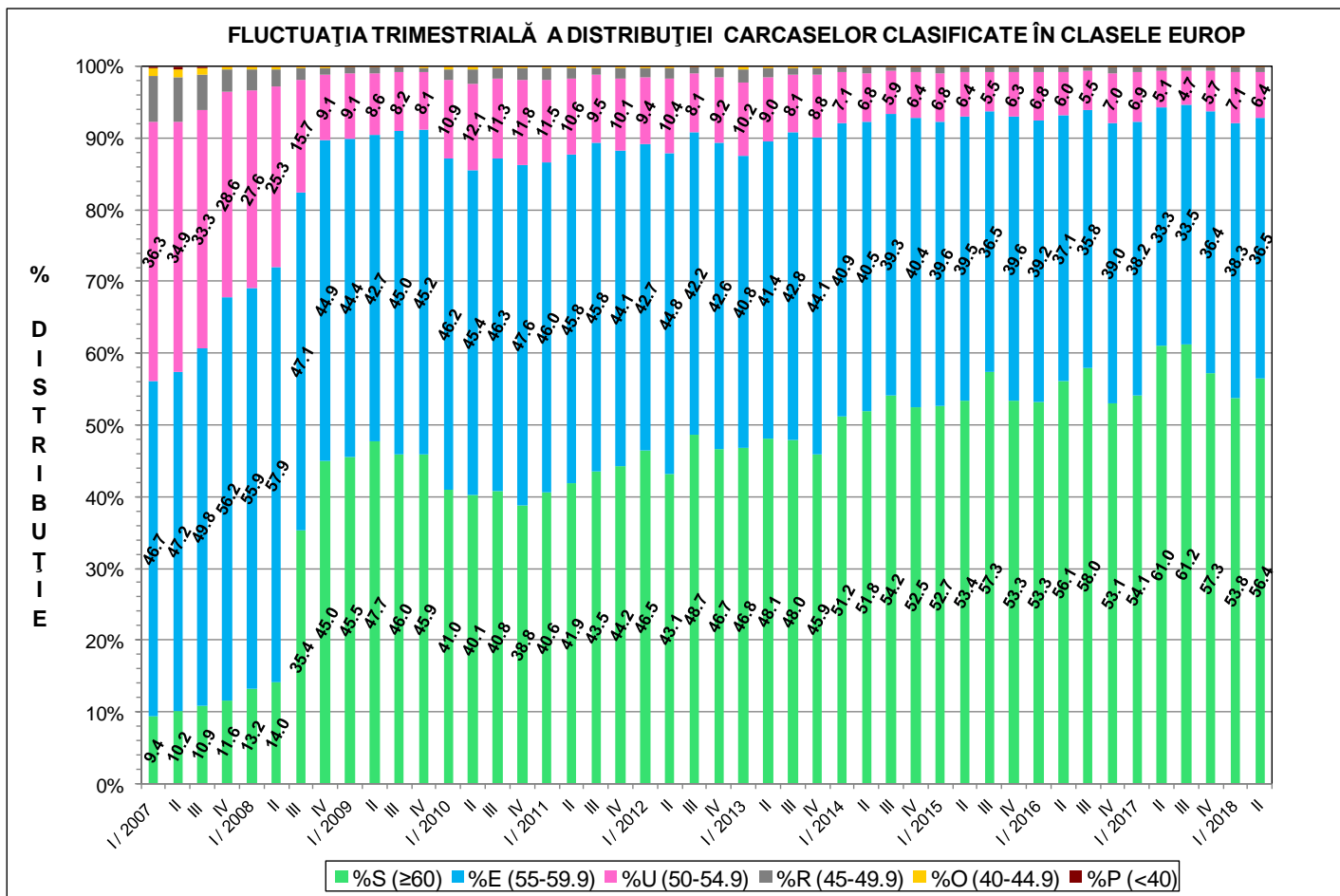
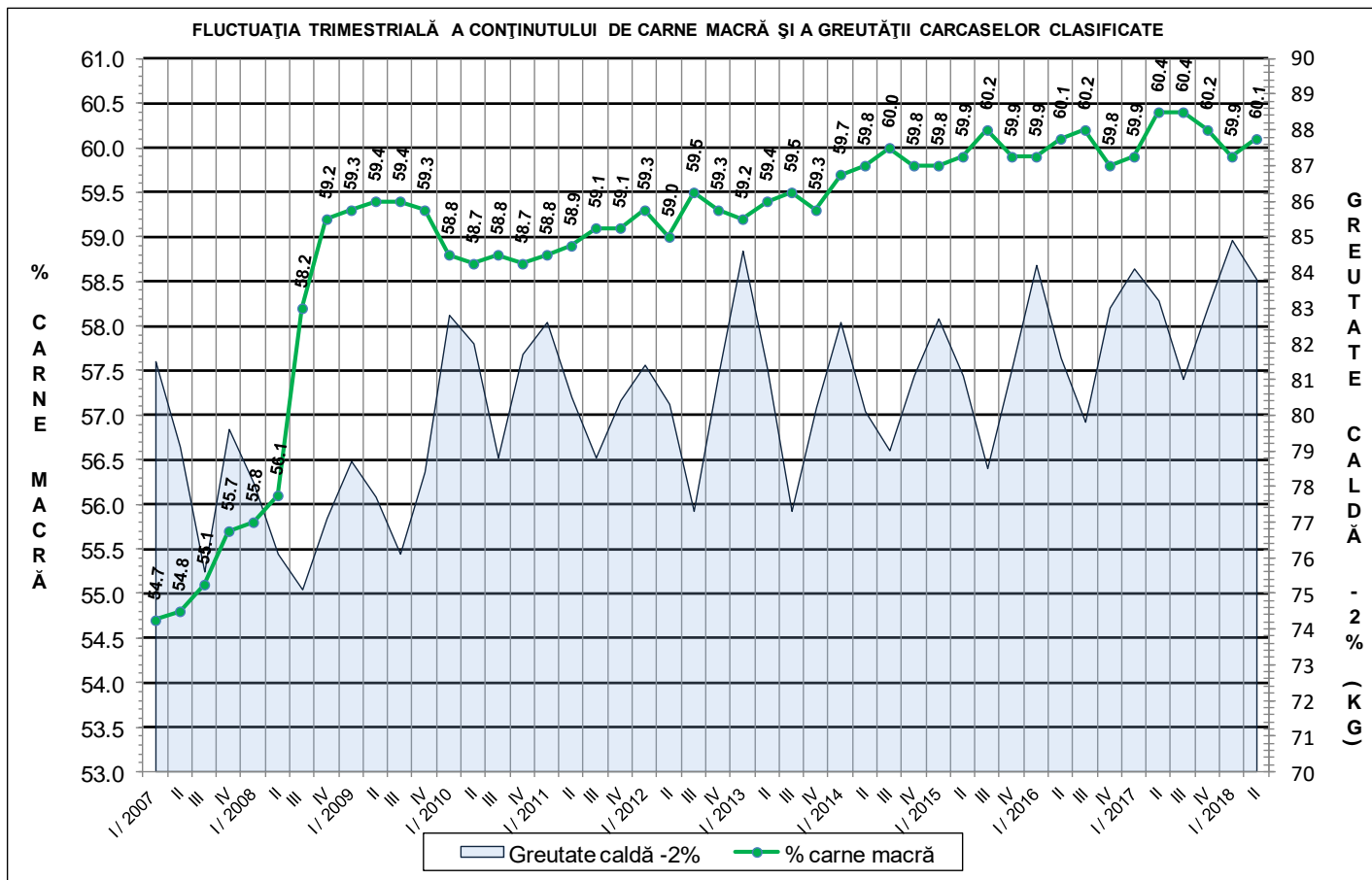


**ÎNCADRAREA ÎN CLASE A CARCASELOR DE PORCINE  
CLASIFICATE ÎN TRIMESTRUL II 2018**

CLASA	% CARNE MACRĂ	NUMĂR CARCASE	% DIN TOTAL	% CARNE MACRĂ	GREUTATE CALDĂ - 2% (KG)
<b>S</b>	<b>≥ 60</b>	<b>589,659</b>	<b>56.41</b>	<b>62.4</b>	<b>81.6</b>
<b>E</b>	<b>55 - 59.9</b>	<b>381,210</b>	<b>36.47</b>	<b>58.0</b>	<b>86.0</b>
U	50 - 54.9	67,096	6.42	53.3	89.1
R	45 - 49.9	6,544	0.63	48.3	90.4
O	40 - 44.9	622	0.06	43.3	90.1
P	< 40	108	0.01	36.8	89.2
<b>TOTAL</b>		<b>1,045,239</b>	<b>100.00</b>	<b>60.1</b>	<b>83.8</b>

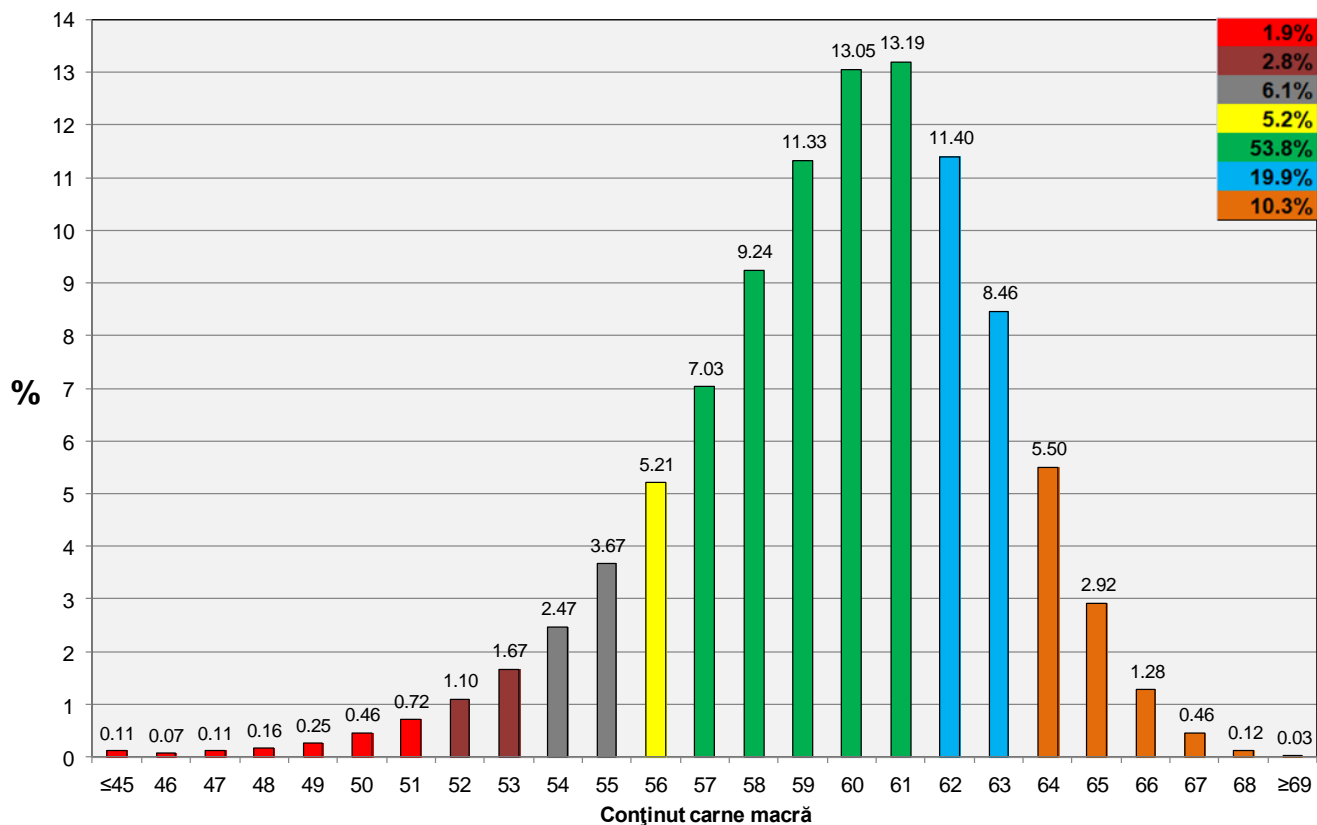


GREUTATE CALDĂ - 2% (KG)	VARIAȚIE		
	1 TRIM	1 AN	MEDIE 5 ANI (2013 - 2017)
<b>83.8</b>	<b>-1.3%</b>	<b>0.7%</b>	<b>2.9%</b>

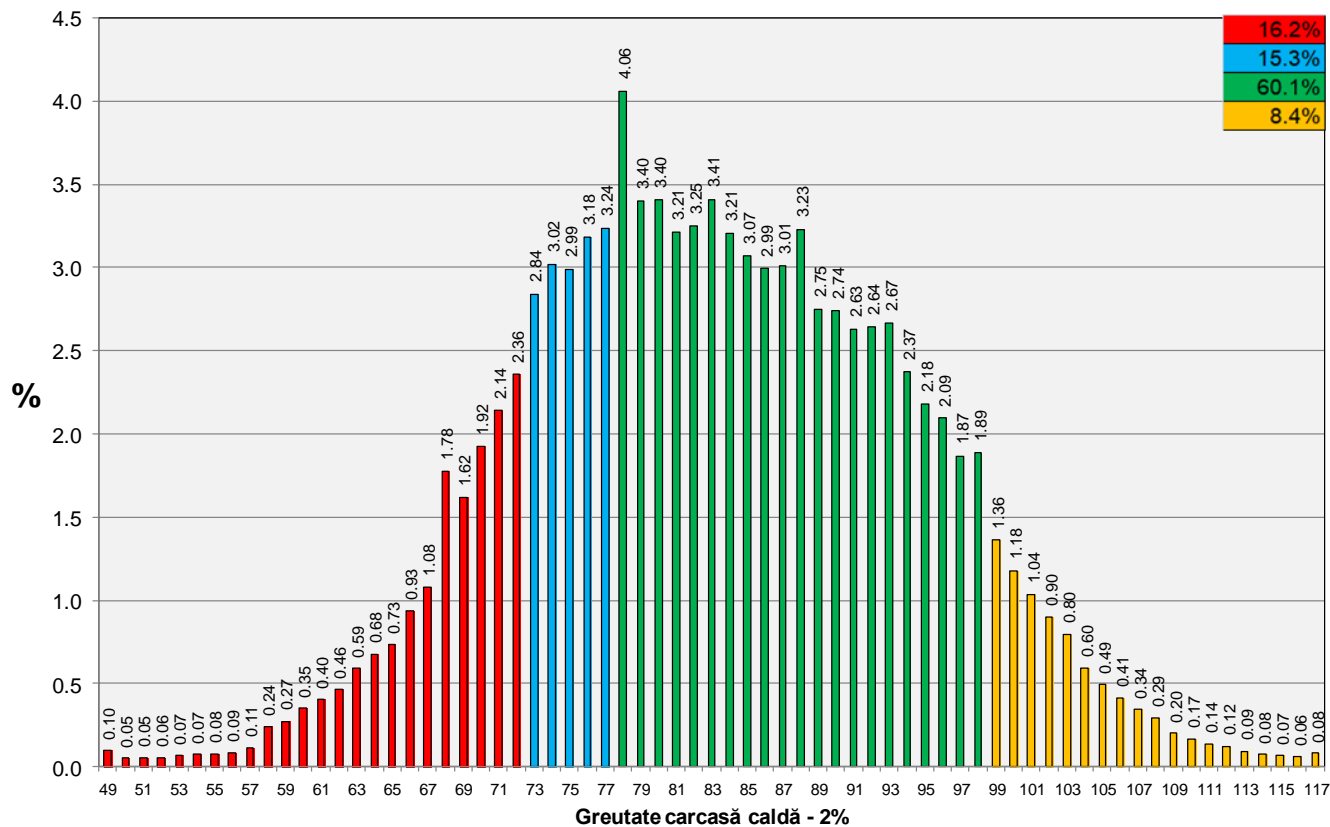




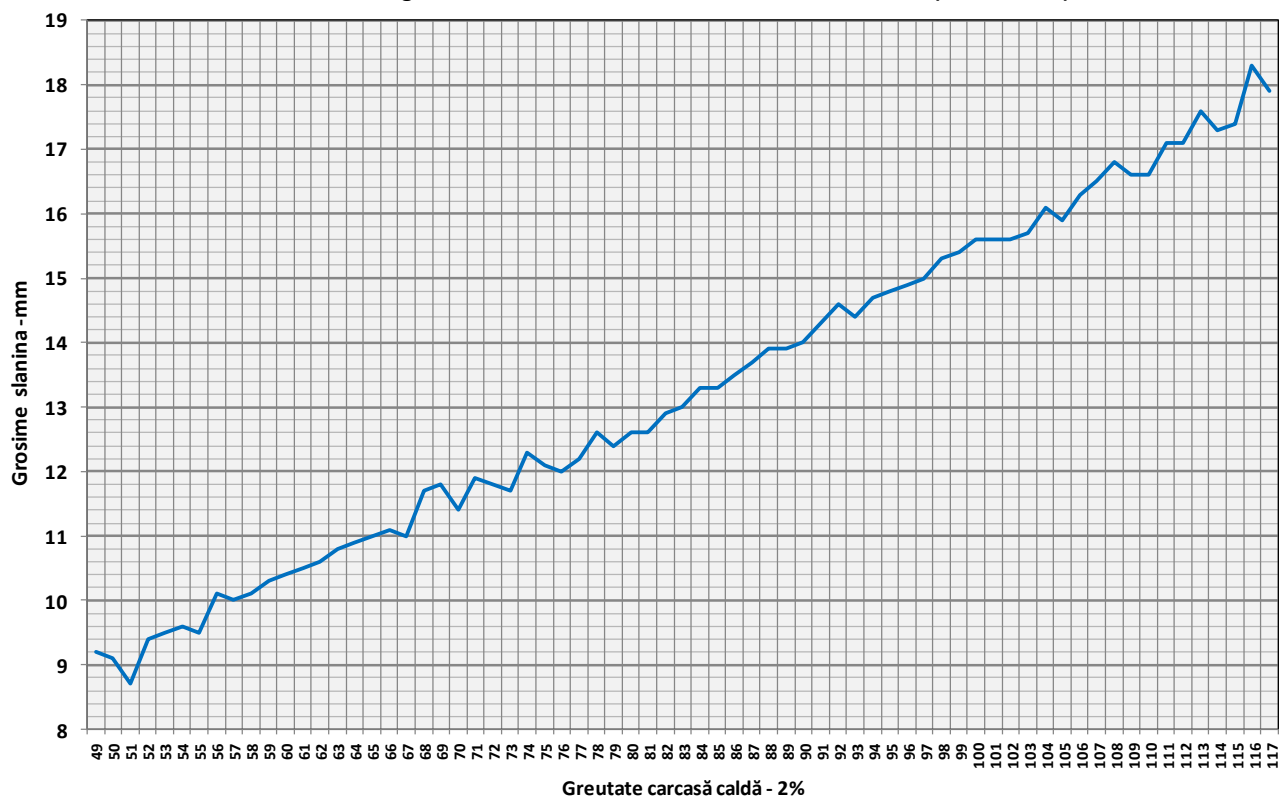
**Distribuția carcaselor clasificate în România în trimestrul II 2018 (N = 1,045,239)**



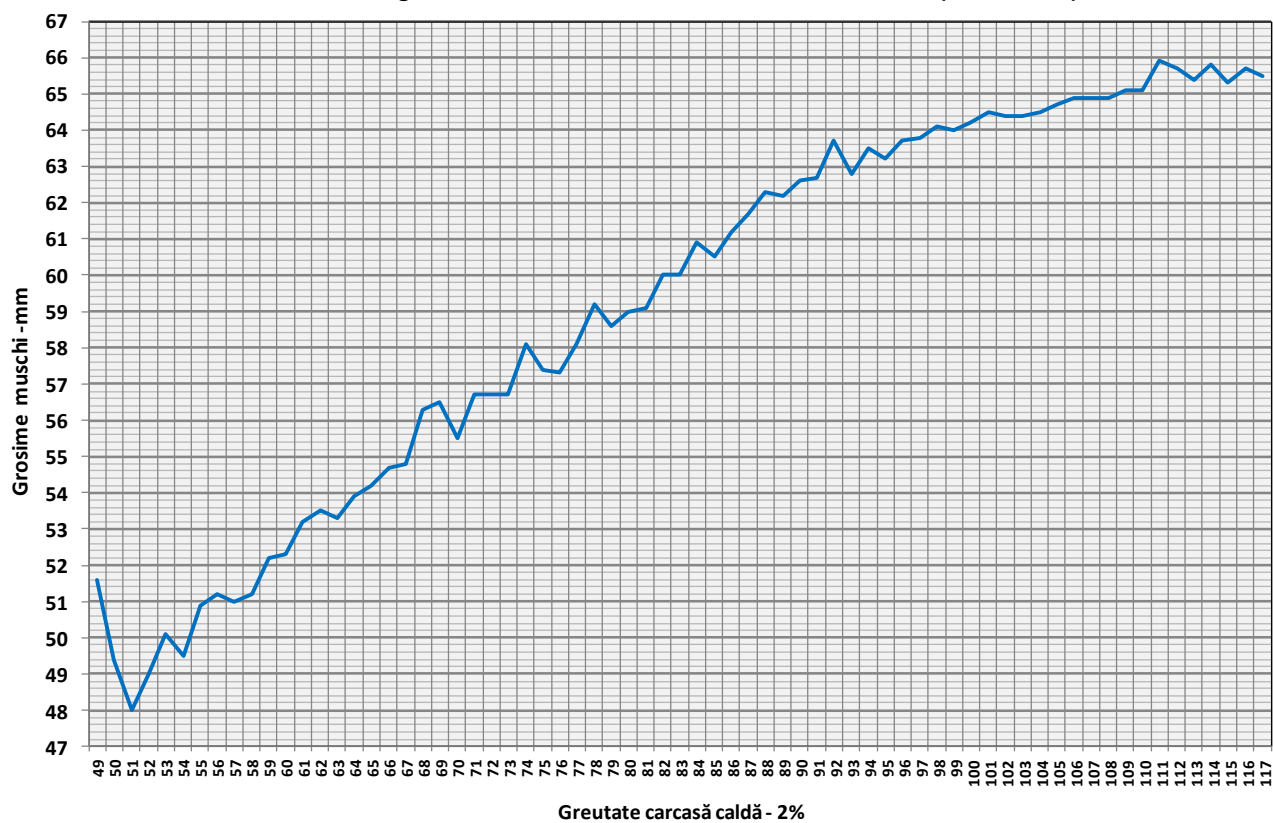
**Distribuția greutatei carcaselor clasificate în România în trimestrul II 2018 (N = 1,045,239)**



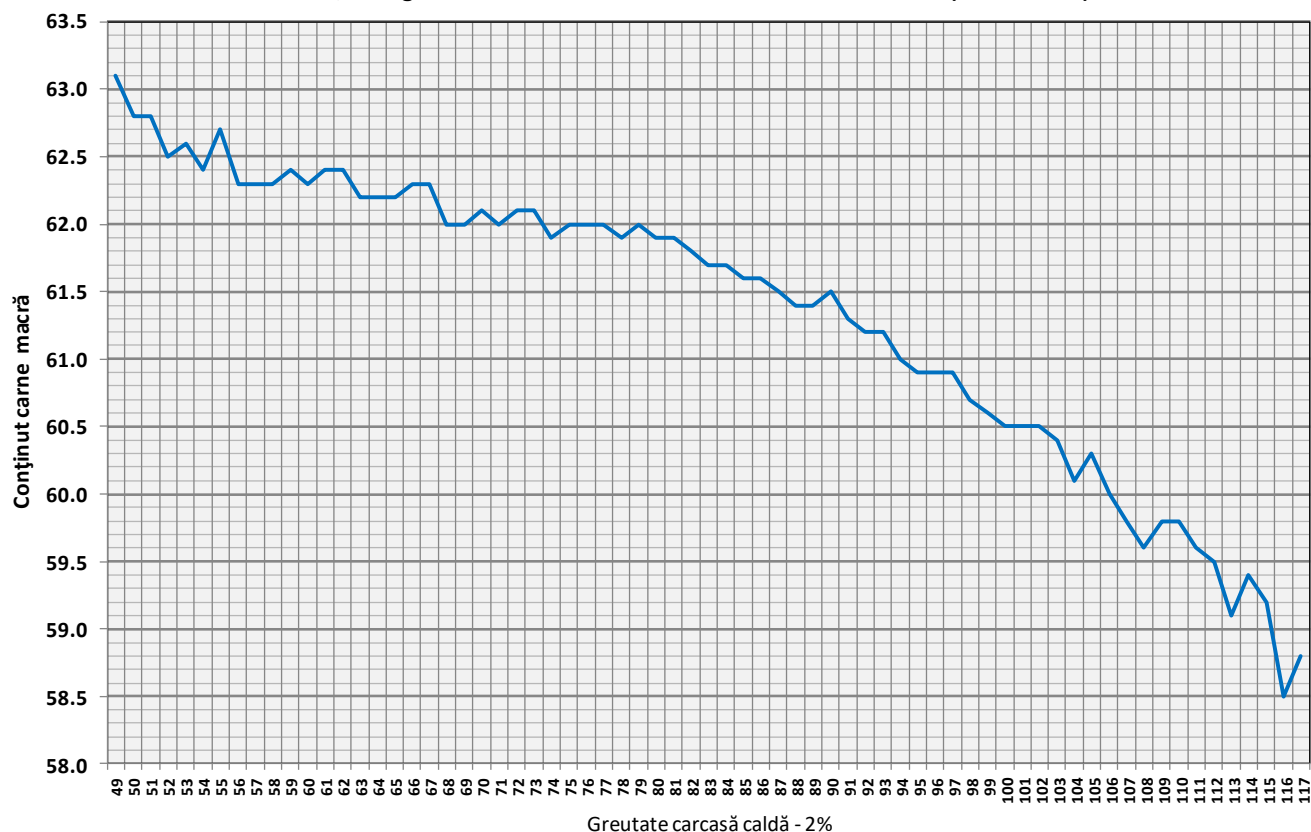
**Grosimea slaninii cu echipamentul cu sondă optică Fat-O-Meater în România în funcție de greutatea carcasei calde - 2% în trimestrul II 2018 (N = 200,722)**



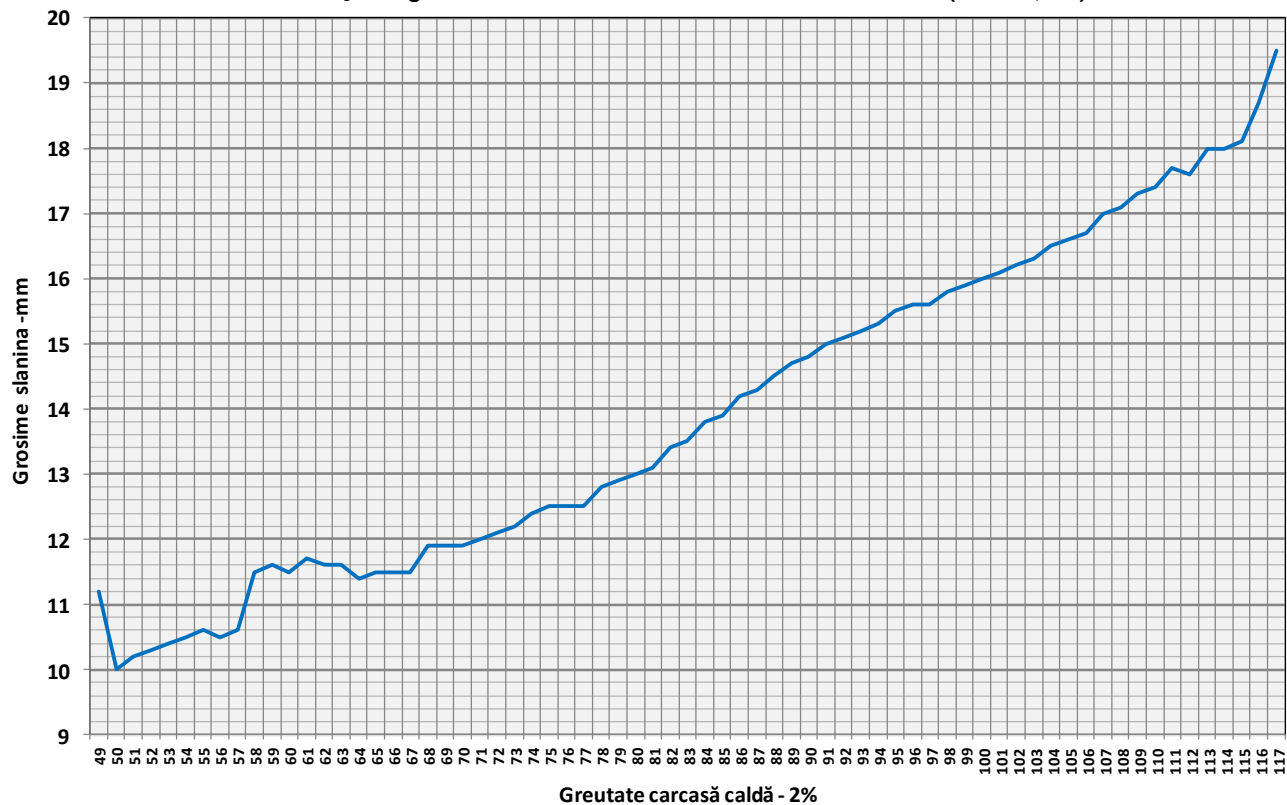
**Grosimea muschiului cu echipamentul cu sondă optică Fat-O-Meater în România în funcție de greutatea carcasei calde - 2% în trimestrul II 2018 (N = 200,722)**



**Conținutul de carne macră cu echipamentul cu sondă optică Fat-O-Meater în România în funcție de greutatea carcasei calde - 2% în trimestrul II 2018 (N = 200,722)**

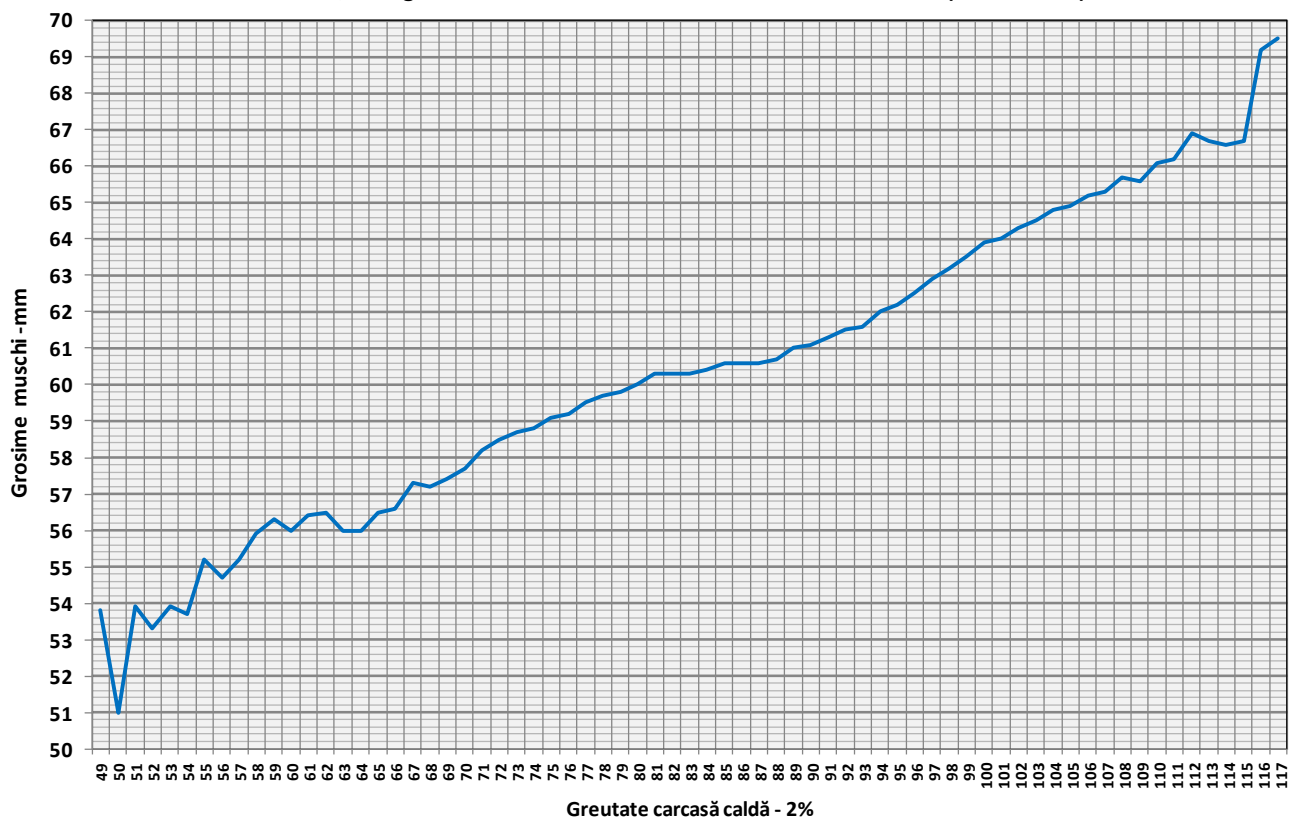


**Grosimea slaninii cu echipamentul cu sondă optică OptiGrade-Pro în România în funcție de greutatea carcasei calde - 2% în trimestrul II 2018 (N = 796,221)**





**Grosimea muschiului cu echipamentul cu sondă optică OptiGrade-Pro în România în funcție de greutatea carcasei calde - 2% în trimestrul II 2018 (N = 796,221)**



**Conținutul de carne macră cu echipamentul cu sondă optică OptiGrade-Pro în România în funcție de greutatea carcasei calde - 2% în trimestrul II 2018 (N = 796,221)**

