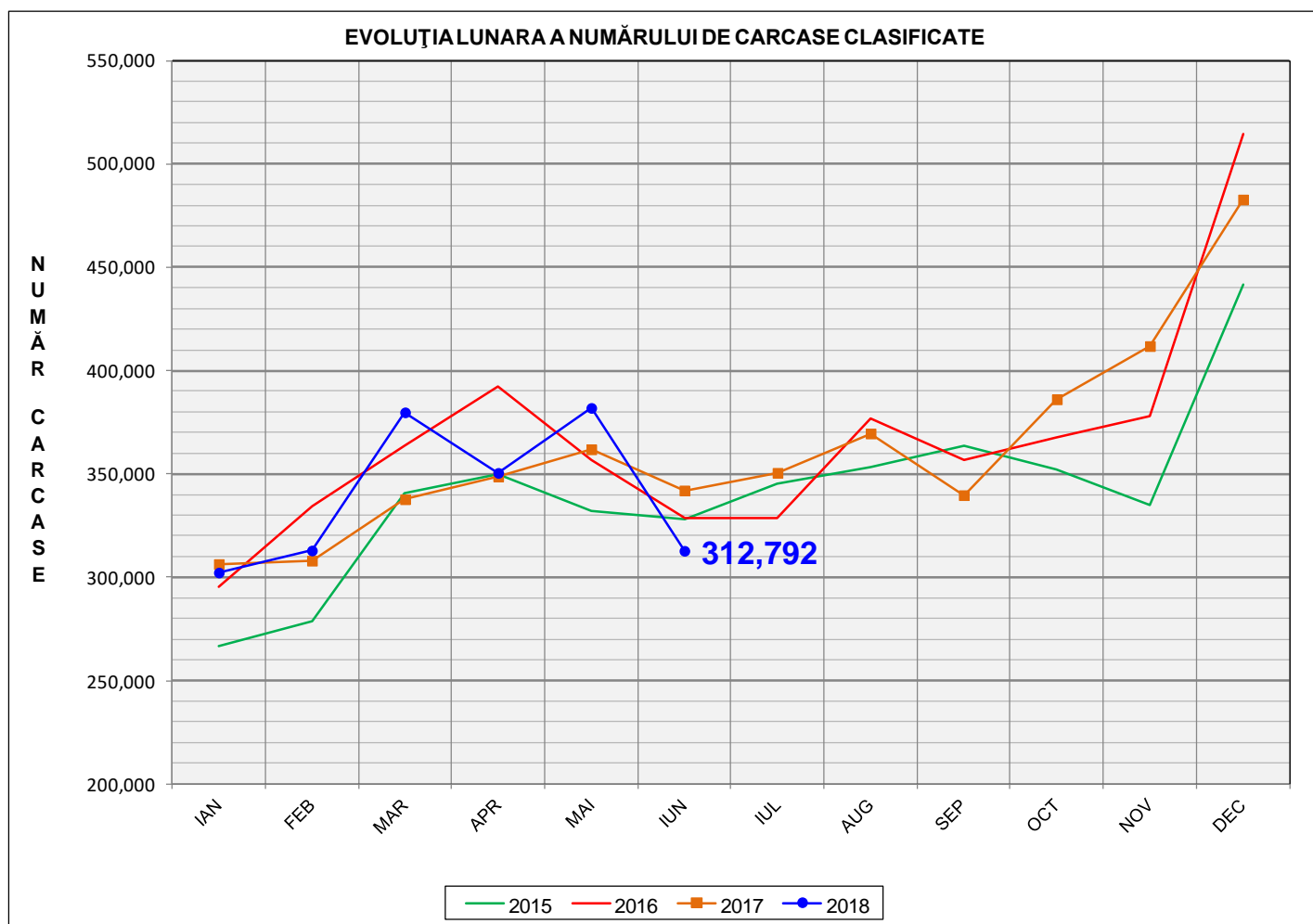
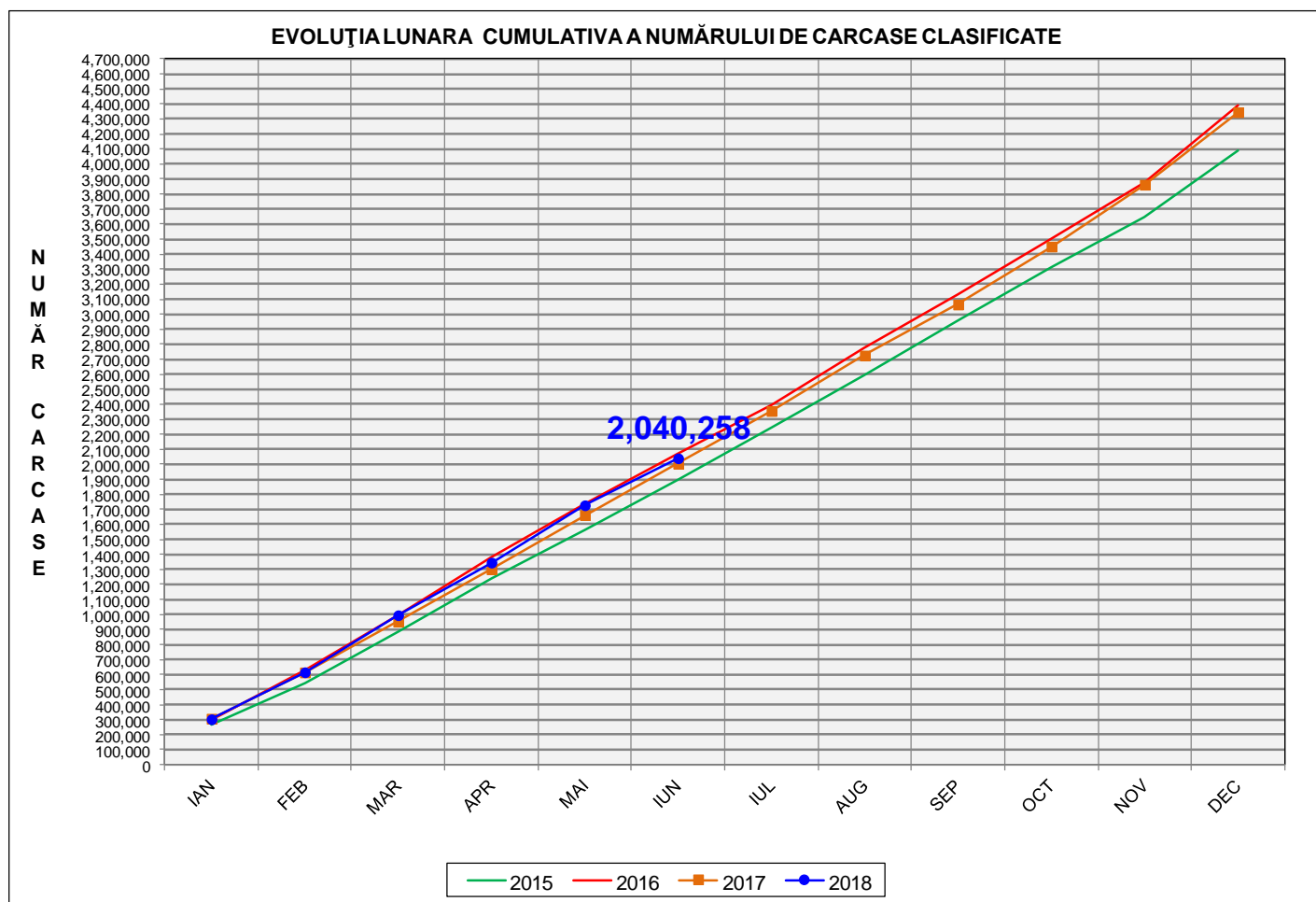


Rezultatele clasificării carcaselor de porcine Iunie 2018



% Modificare	
1 LUNĂ	1 AN
-18.1%	-8.5%

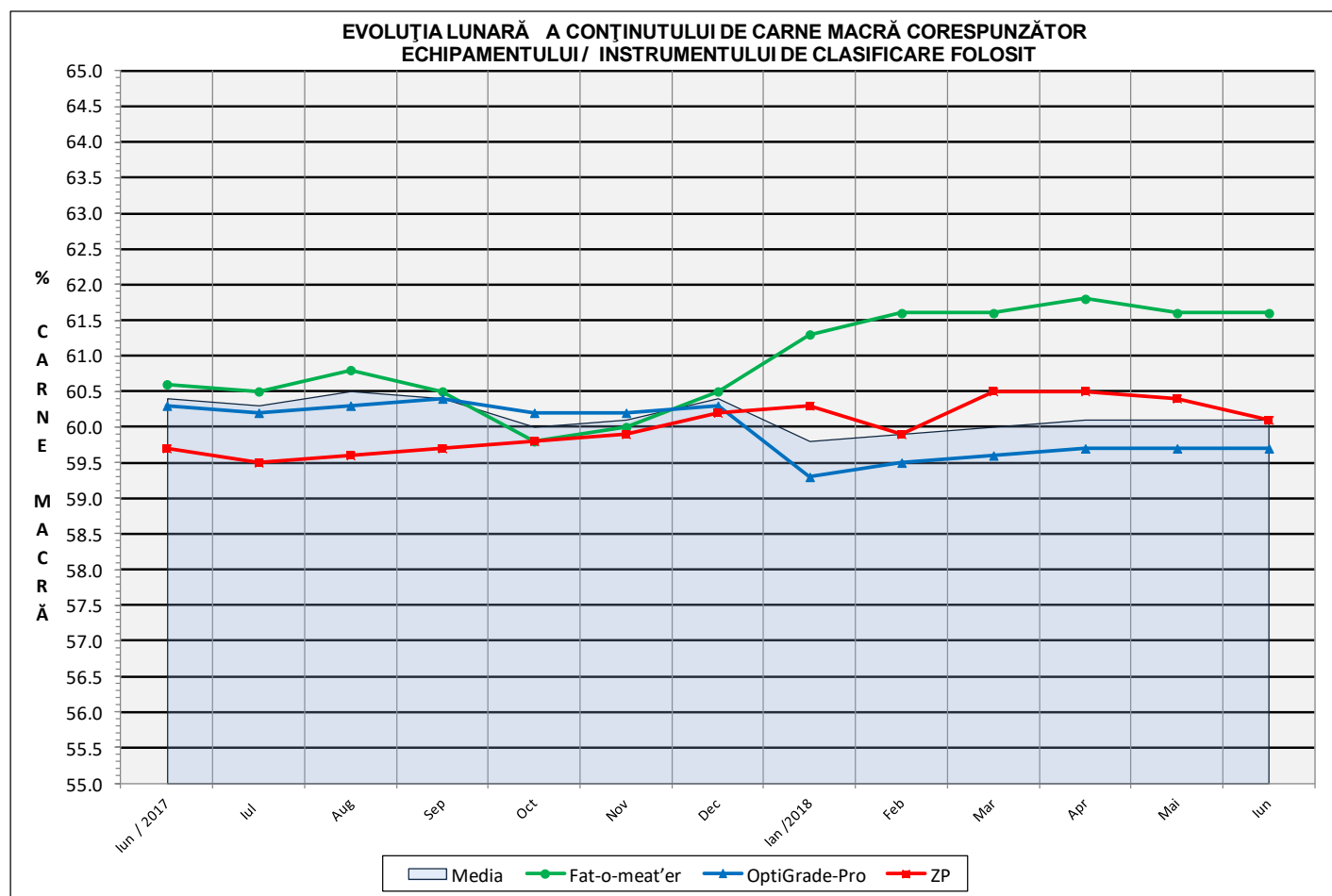
N.B. Culorile coloanelor din diagrama de la pagina 6 sunt în legătură cu grila de prețuri (diagrama referitoare la distribuția conținutului de carne macră a carcaselor clasificate) și cu grila de bonificație și penalizare pentru intervalul de greutate a carcaselor (diagrama referitoare la distribuția greutății carcaselor clasificate).



% Modificare
1 AN
1.8%

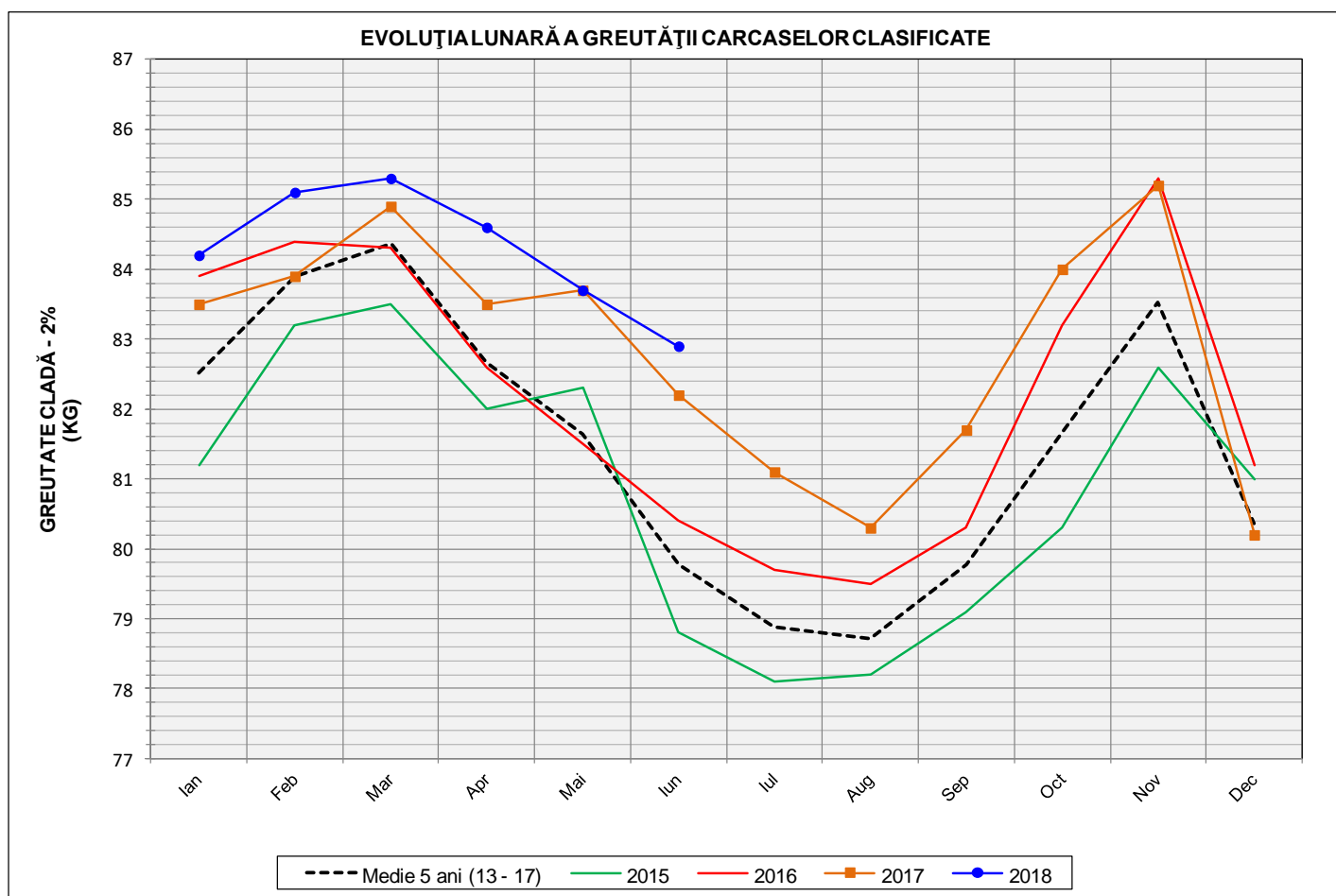
Numărul de carcasse clasificate în luna iunie 2018 în funcție de echipamentul / instrumentul folosit

Metoda	Echipament / instrument	Număr carcasse	% din total carcasse
Sondă Optică	Fat-o-meat'er	59,715	19.09%
	OptiGrade-Pro	239,707	76.63%
ZP	Rigla	13,370	4.27%
TOTAL		312,792	100.00%



**ÎNCADRAREA ÎN CLASE A CARCASELOR DE PORCINE
CLASIFICATE ÎN LUNA IUNIE 2018**

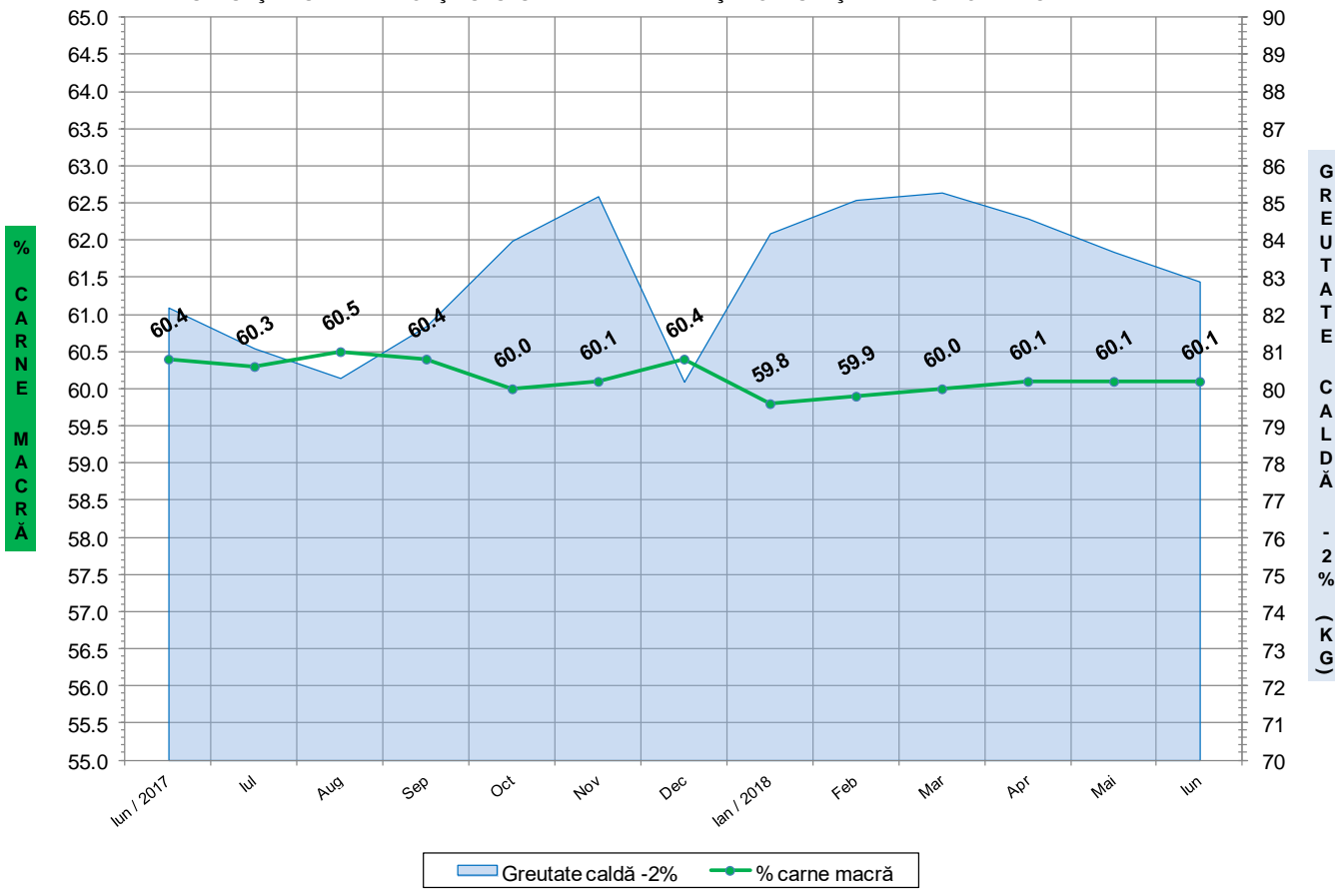
CLASA	% CARNE MACRĂ	NUMĂR CARCASE	% DIN TOTAL	% CARNE MACRĂ	GREUTATE CALDĂ - 2% (KG)
S	≥ 60	175,668	56.16	62.4	80.6
E	55 - 59.9	113,224	36.20	58.0	85.2
U	50 - 54.9	21,457	6.86	53.2	88.4
R	45 - 49.9	2,229	0.71	48.3	89.8
O	40 - 44.9	186	0.06	43.6	90.5
P	< 40	28	0.01	36.8	96.8
TOTAL		312,792	100.00	60.1	82.9



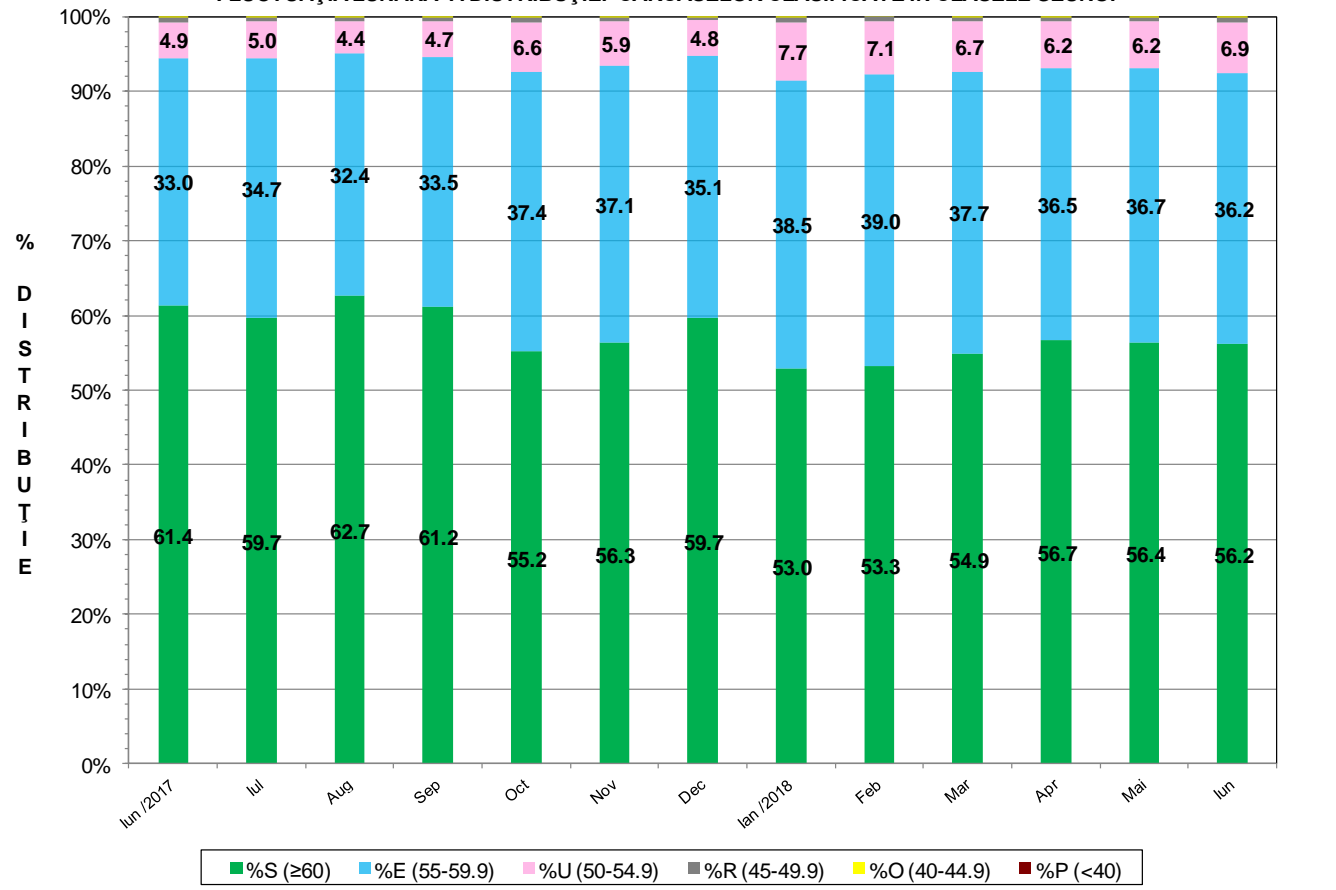
GREUTATE CALDĂ - 2% (KG)	VARIATIE		
	1 LUNĂ	1 AN	MEDIE 5 ANI (2013 - 2017)
82.9	-1.0%	0.9%	3.9%



FLUCTUAȚIA LUNARĂ A CONȚINUTULUI DE CARNE MACRĂ ȘI A GREUTĂȚII CARCASELOR CLASIFICATE

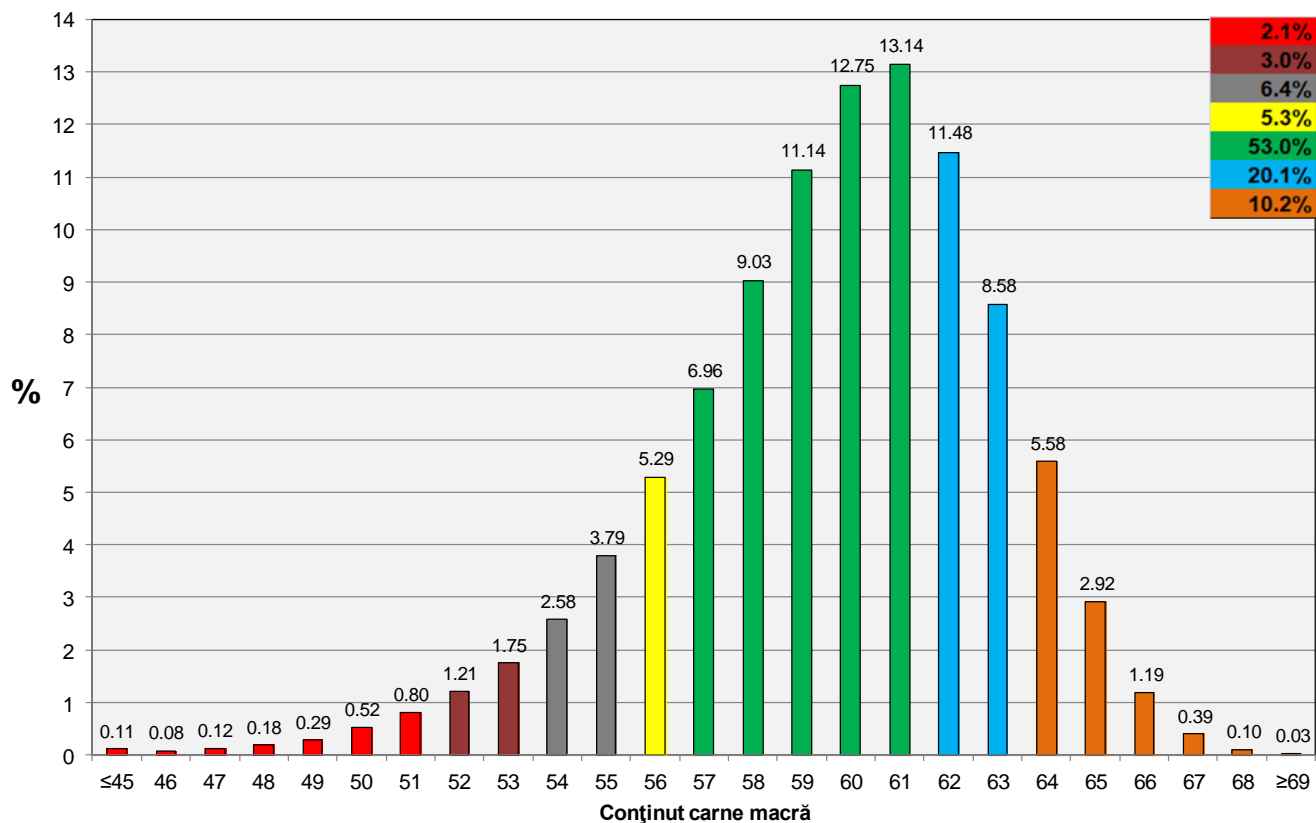


FLUCTUAȚIA LUNARĂ A DISTRIBUȚIEI CARCASELOR CLASIFICATE ÎN CLASELE SEUROP





Distribuția carcaselor clasificate în România în luna iunie 2018 (N = 312,792)



Distribuția greutatei carcaselor clasificate în România în luna iunie 2018 (N = 312,792)

