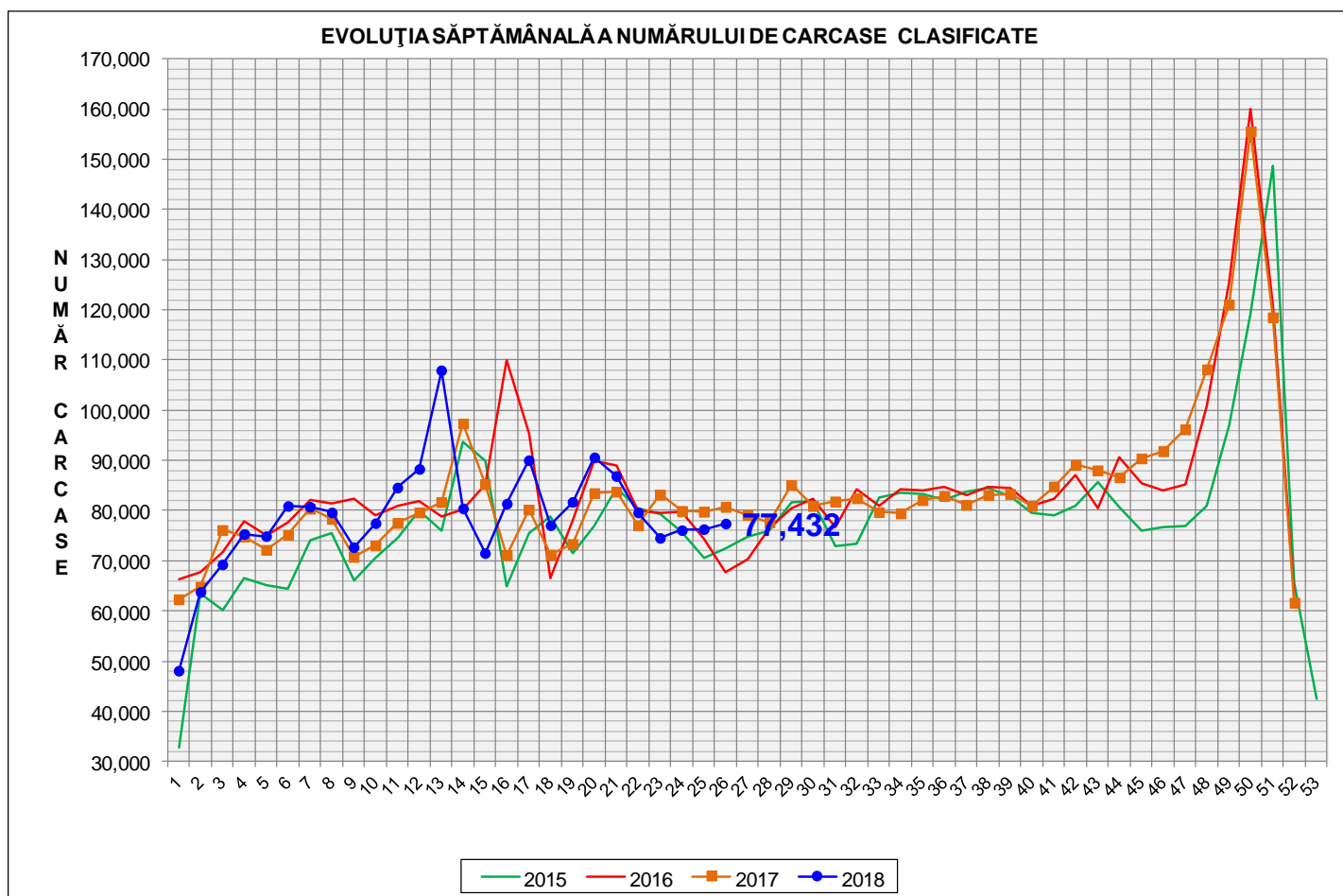


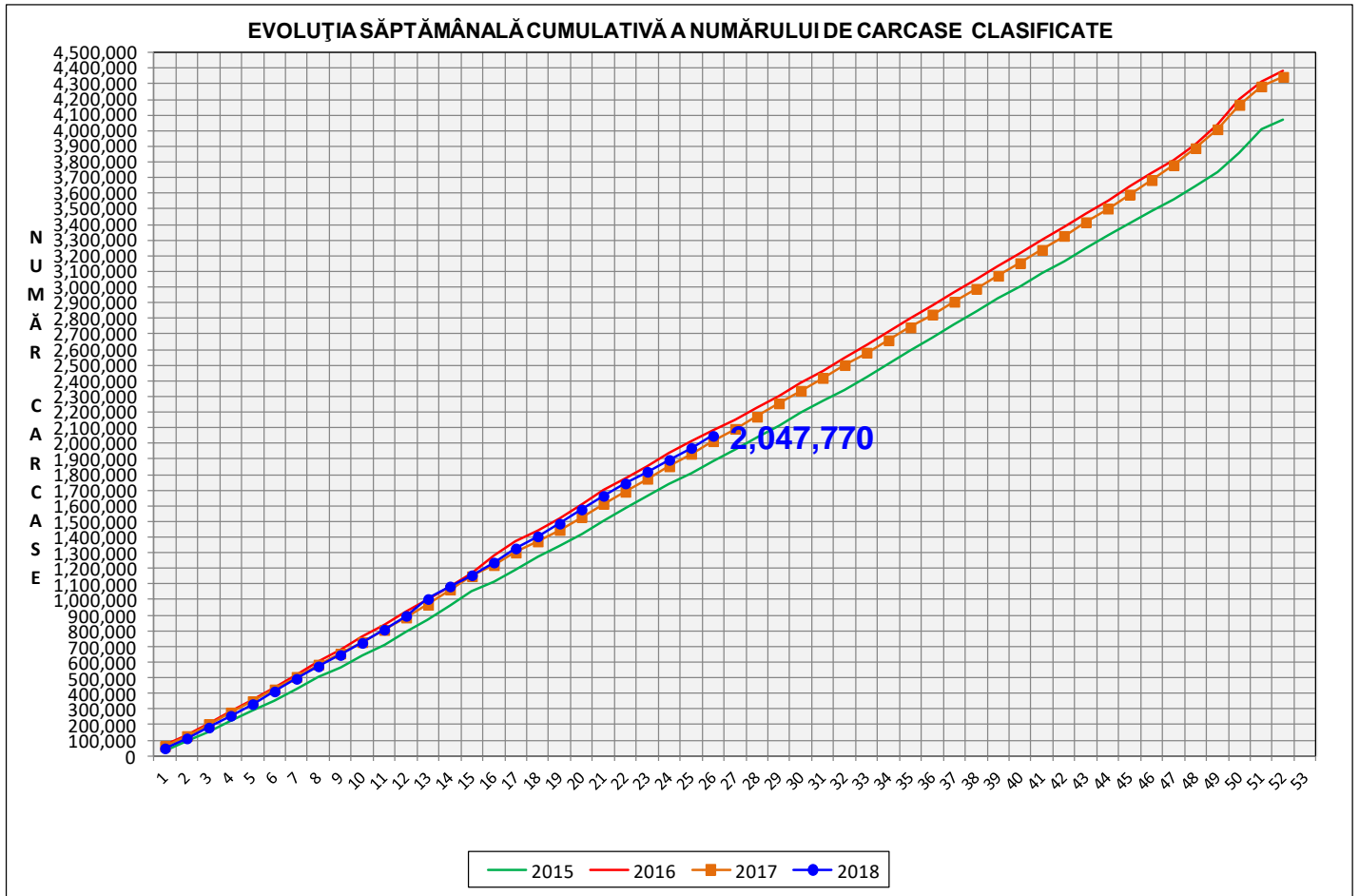
Rezultatele clasificării carcaselor de porcine

Săptămâna 26 (25 iunie – 1 iulie 2018)



% Modificare	
1 SĂPT	1 AN
1.5%	-4.1%

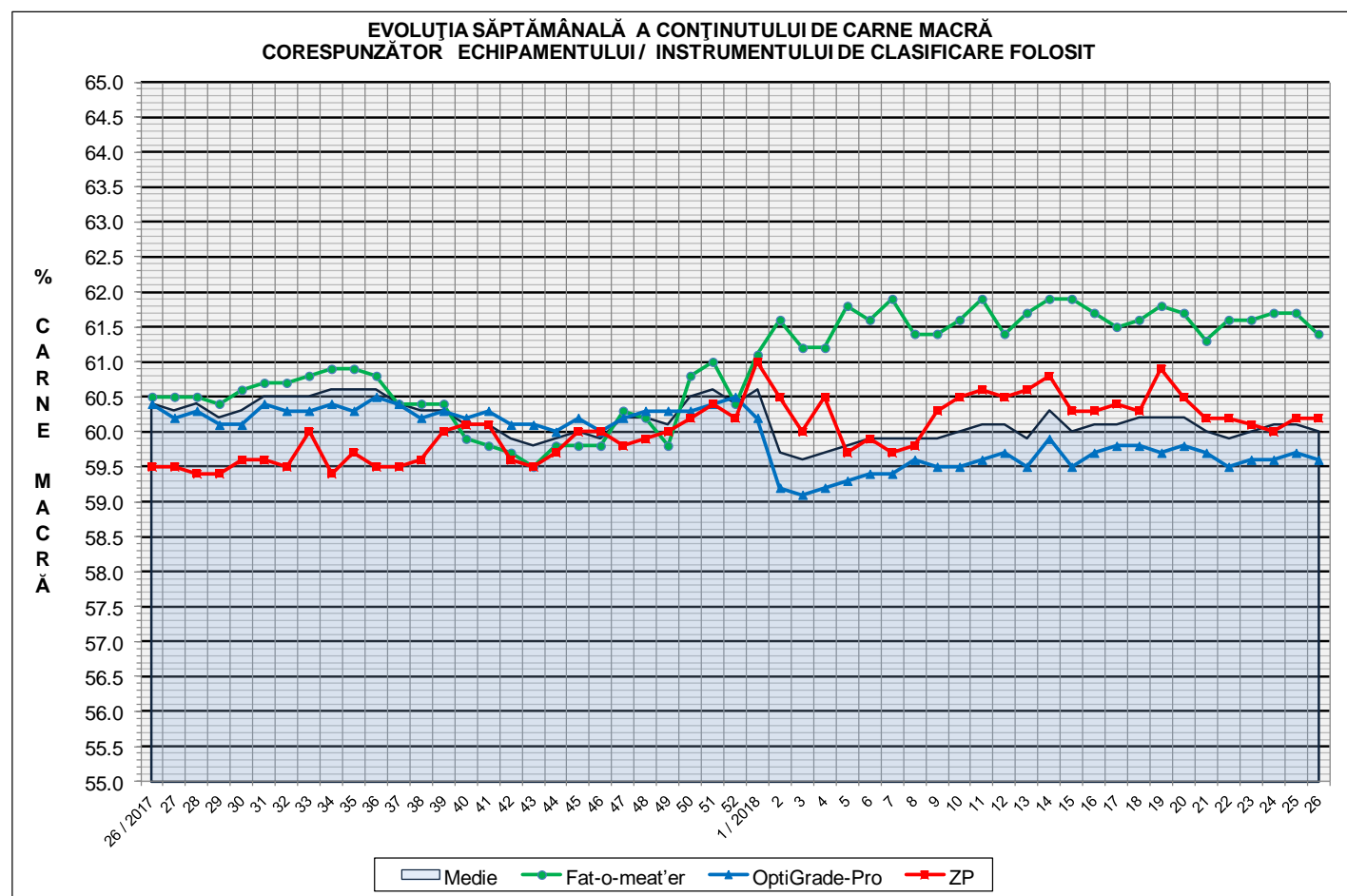
N.B. Culoarele coloanelor din diagramele de la pagina 6 sunt în legătură cu grila de prețuri (diagrama referitoare la distribuția conținutului de carne macră a carcaselor clasificate) și cu grila de bonificație și penalizare pentru intervalul de greutate a carcaselor (diagrama referitoare la distribuția greutății carcaselor clasificate).



% Modificare
1 AN
1.7%

Numărul de carcase clasificate în săptămâna 25 iunie - 1 iulie 2018 în funcție de echipamentul / instrumentul folosit

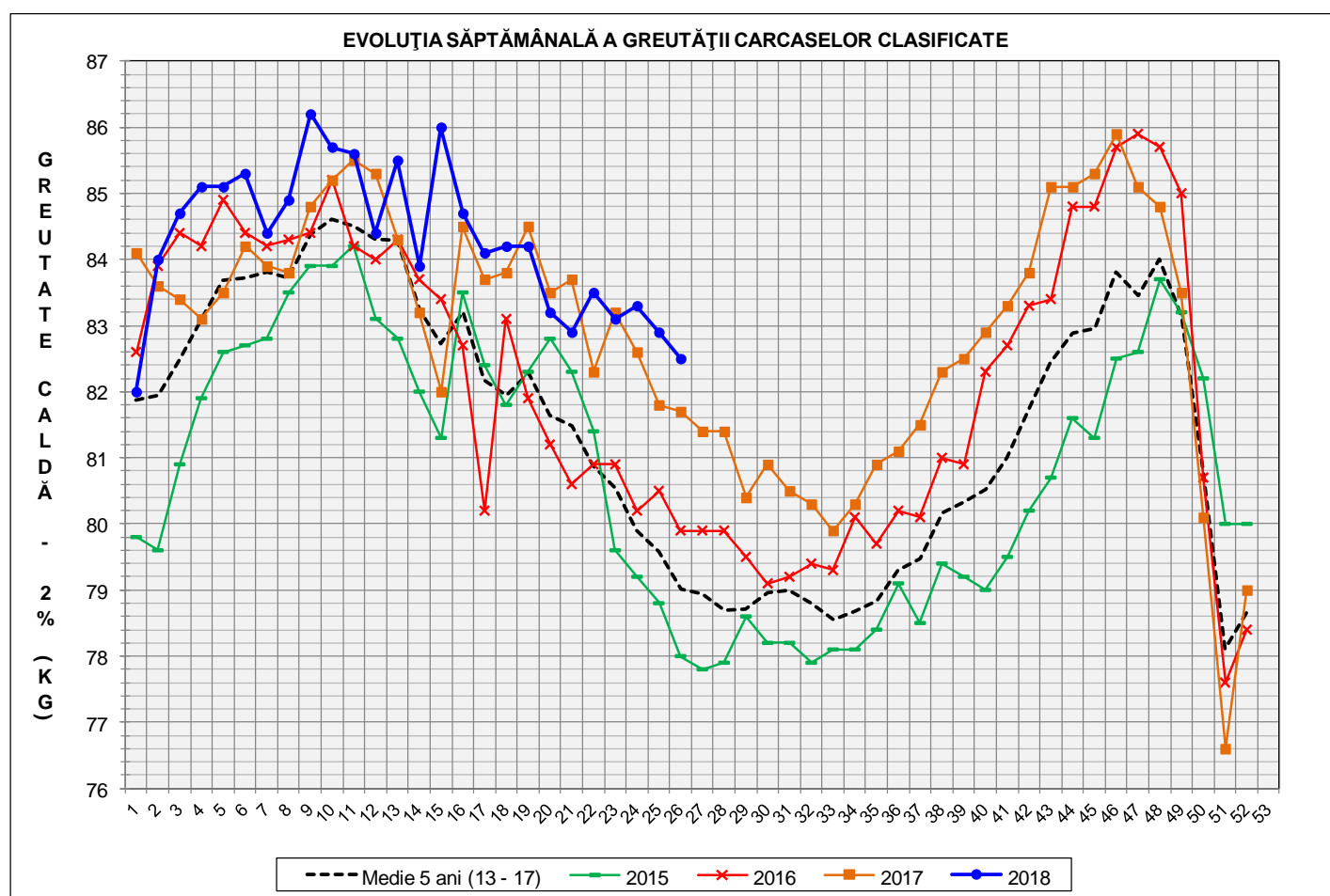
Metoda	Echipament / instrument	Număr carcase	% din total carcase
Sondă Optică	Fat-o-meat'er	14,334	18.51%
	OptiGrade-Pro	60,042	77.54%
ZP	Rigla	3,056	3.95%
TOTAL		77,432	100.00%



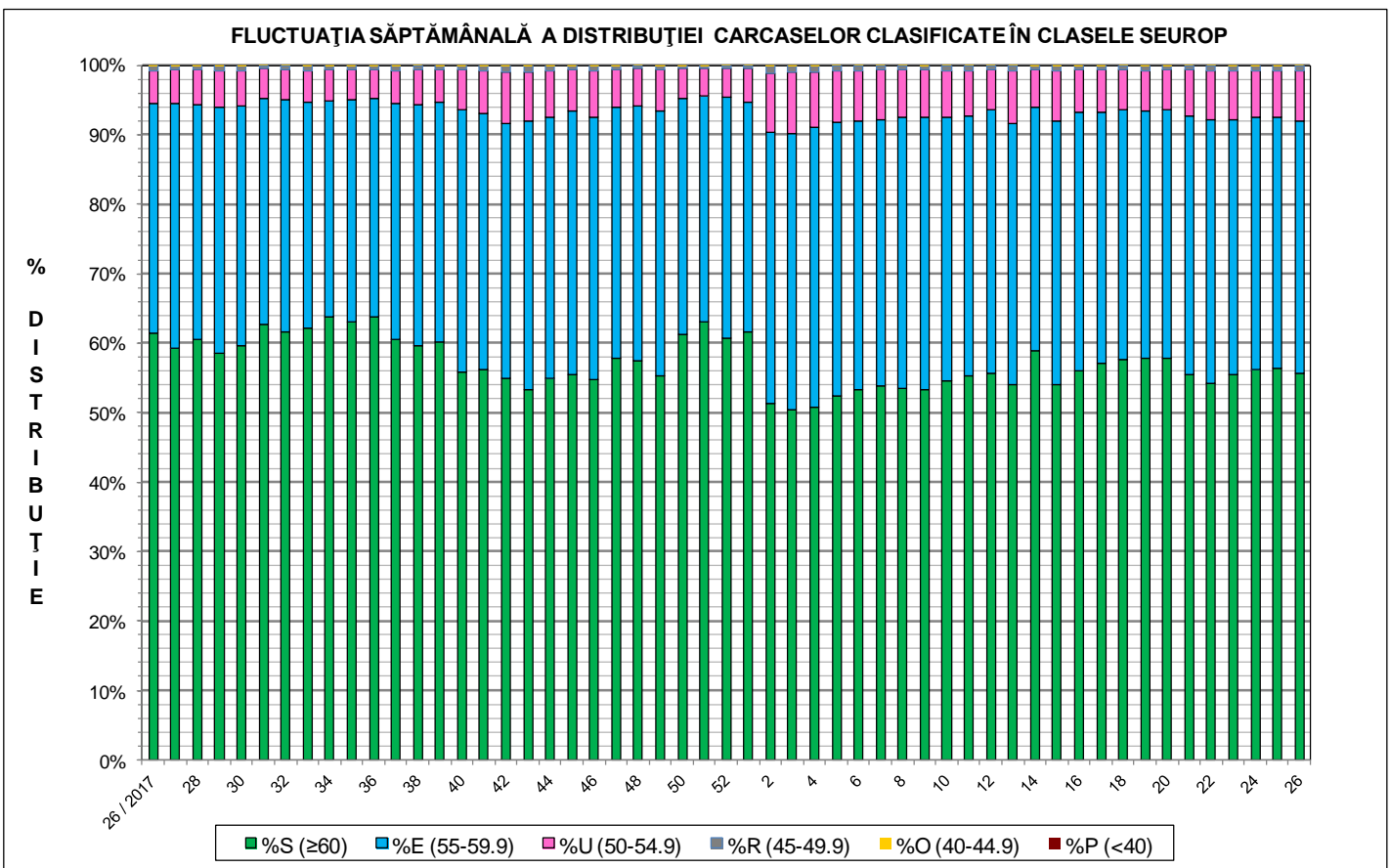
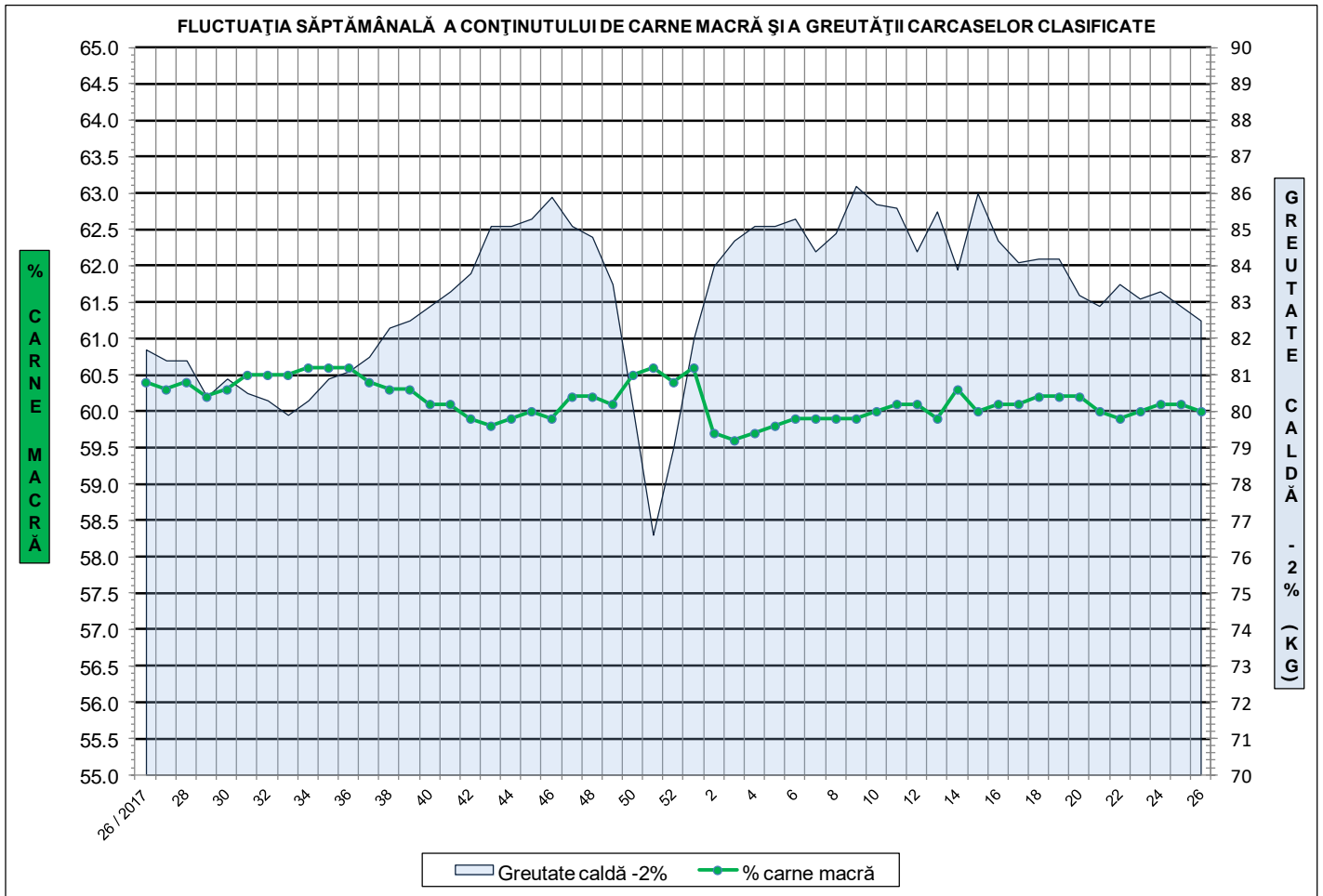


**ÎNCADRAREA ÎN CLASE A CARCASELOR DE PORCINE CLASIFICATE
ÎN SĂPTĂMÂNA 25 IUNIE - 1 IULIE 2018**

CLASA	% CARNE MACRĂ	NUMĂR CARCASE	% DIN TOTAL	% CARNE MACRĂ	GREUTATE CALDĂ - 2% (KG)
S	≥ 60	43,020	55.56	62.3	80.1
E	55 - 59.9	28,162	36.37	58.0	84.8
U	50 - 54.9	5,644	7.29	53.2	88.0
R	45 - 49.9	560	0.72	48.3	89.7
O	40 - 44.9	40	0.05	43.4	88.6
P	< 40	6	0.01	38.4	90.5
TOTAL		77,432	100.00	60.0	82.5

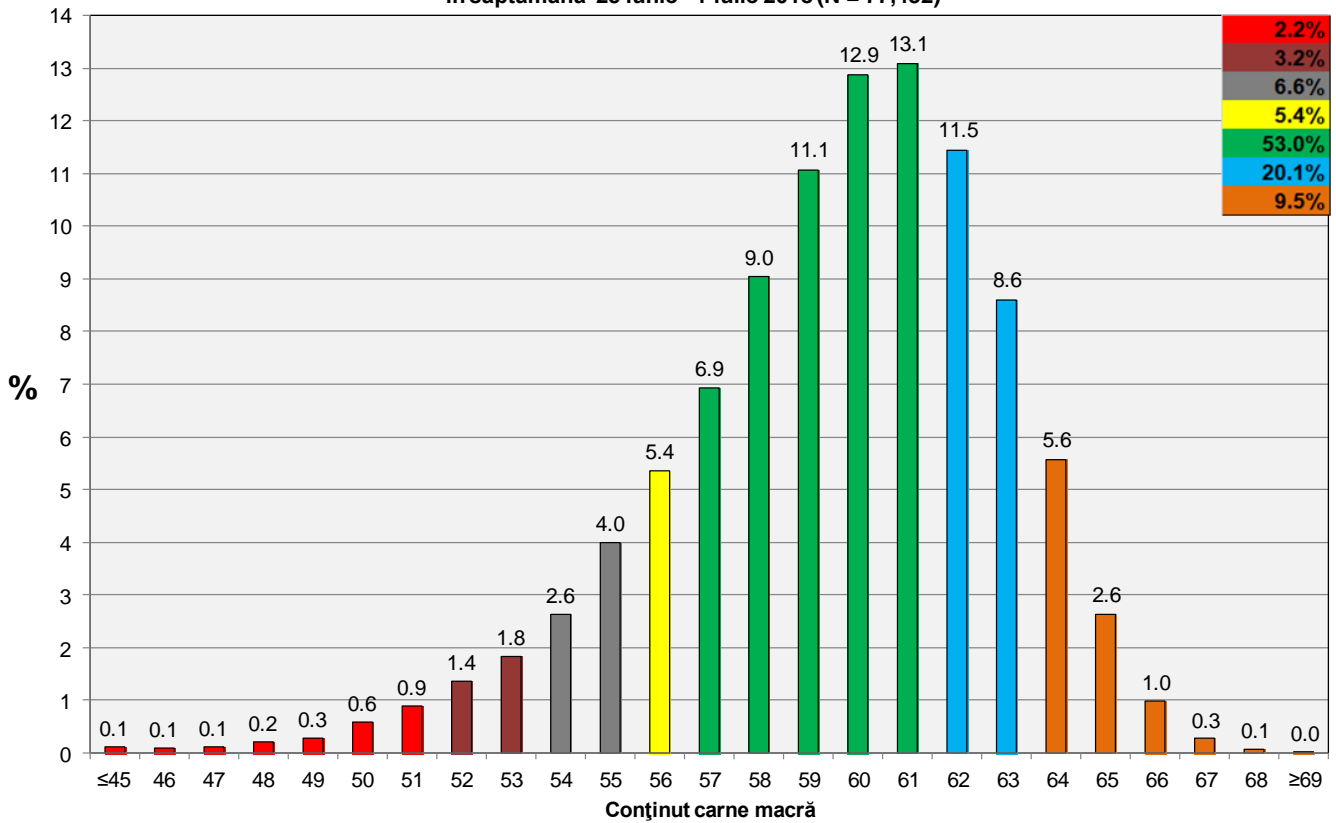


GREUTATE CALDĂ - 2% (KG)	VARIATIE			
	1 SĂPT	4 SĂPT	1 AN	MEDIE 5 ANI (2013 - 2017)
82.5	-0.5%	-1.2%	1.0%	4.4%





Distribuția conținutului de carne macră a carcaselor clasificate în România în săptămâna 25 iunie - 1 iulie 2018 (N = 77,432)



Distribuția greutății carcaselor clasificate în România în săptămâna 25 iunie - 1 iulie 2018 (N = 77,432)

