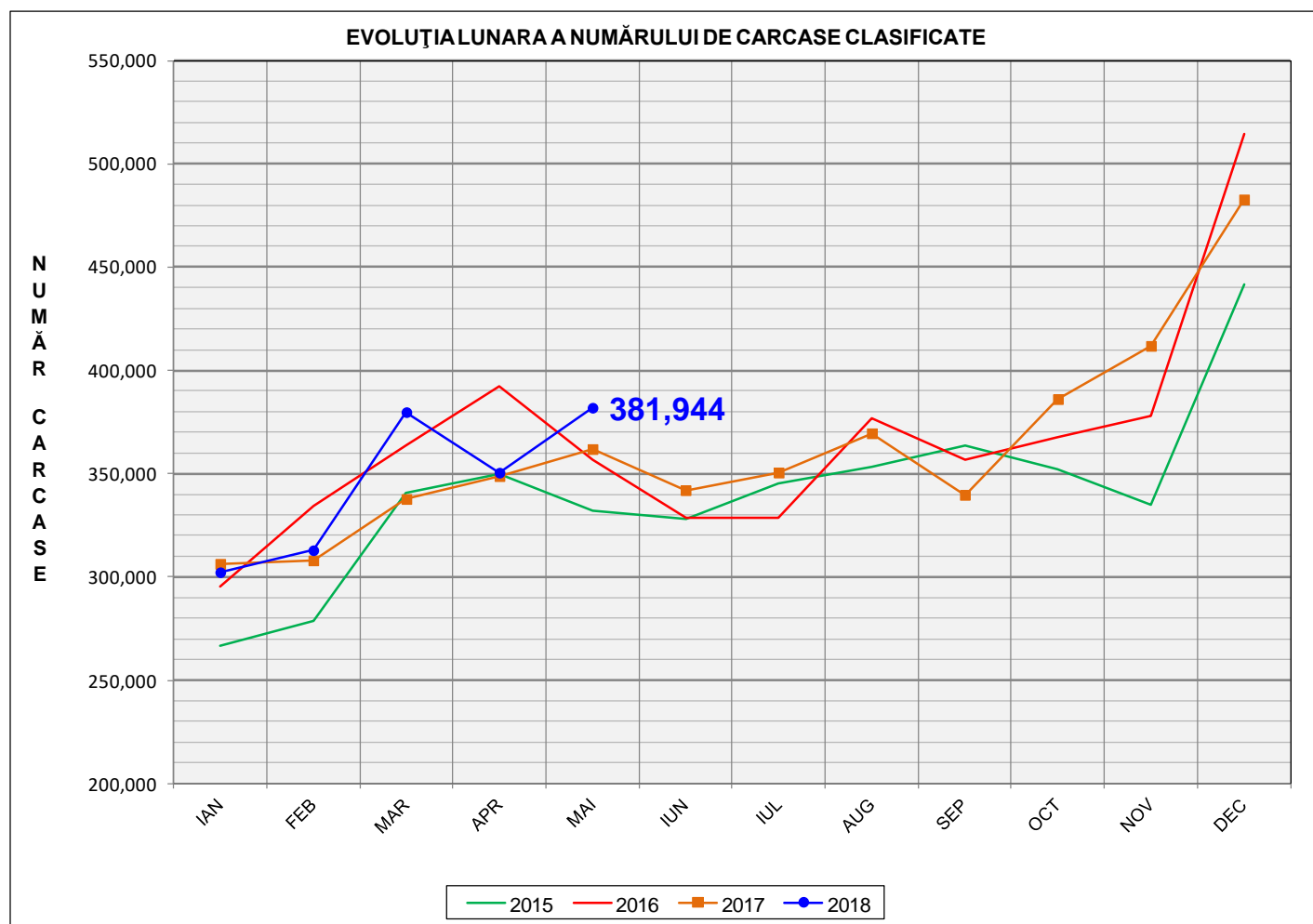


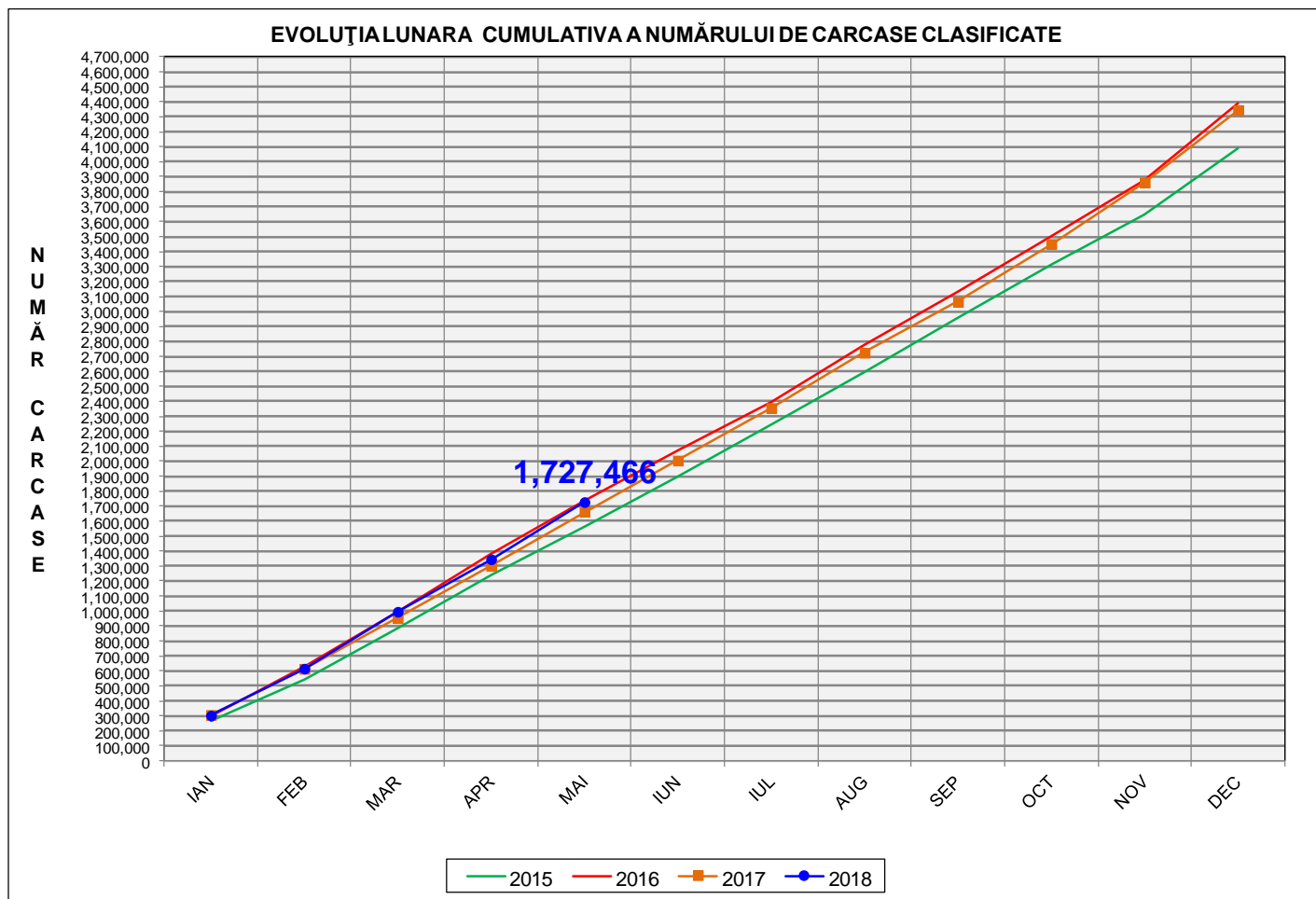
Rezultatele clasificării carcaselor de porcine

Mai 2018



% Modificare	
1 LUNĂ	1 AN
9.0%	5.5%

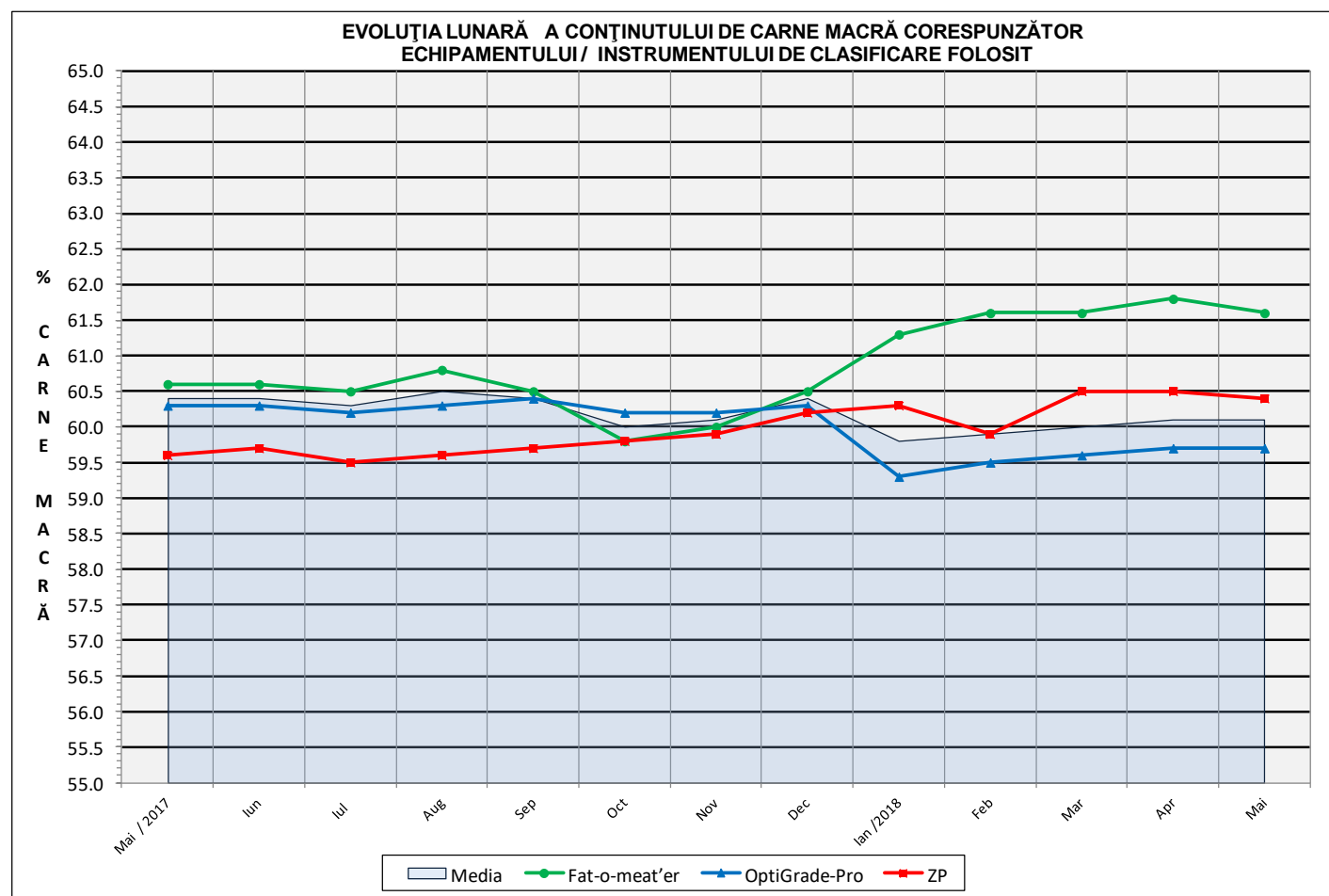
N.B. Culoarele coloanelor din diagrama de la pagina 6 sunt în legătură cu grila de prețuri (diagrama referitoare la distribuția conținutului de carne macră a carcaselor clasificate) și cu grila de bonificație și penalizare pentru intervalul de greutate a carcaselor (diagrama referitoare la distribuția greutății carcaselor clasificate).



% Modificare
1 AN
3.9%

Numărul de carcase clasificate în luna mai 2018 în funcție de echipamentul / instrumentul folosit

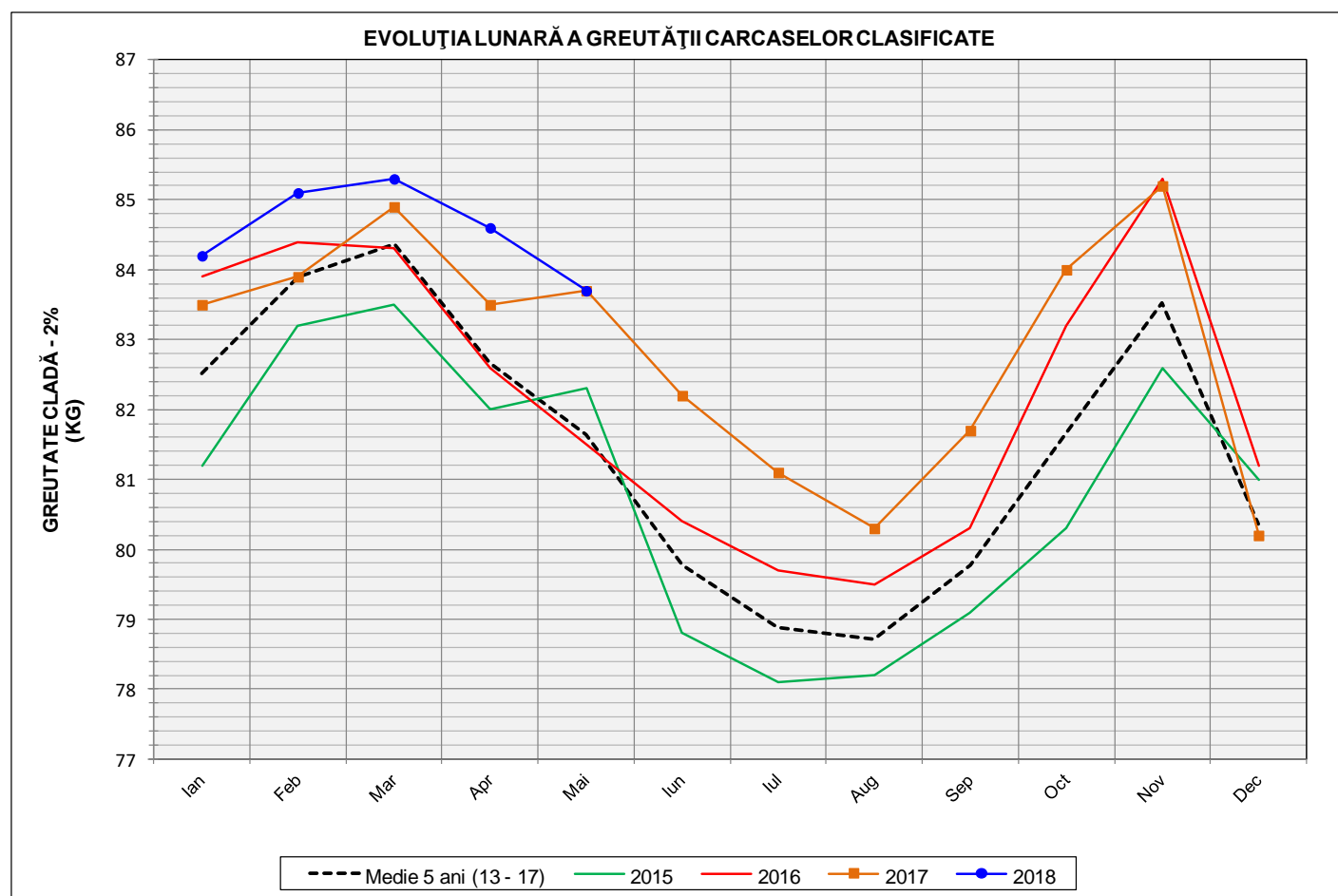
Metoda	Echipament / instrument	Număr carcase	% din total carcase
Sondă Optică	Fat-o-meat'er	74,686	19.55%
	OptiGrade-Pro	289,328	75.75%
ZP	Rigla	17,930	4.69%
TOTAL		381,944	100.00%





**ÎNCADRAREA ÎN CLASE A CARCASELOR DE PORCINE
CLASIFICATE ÎN LUNA MAI 2018**

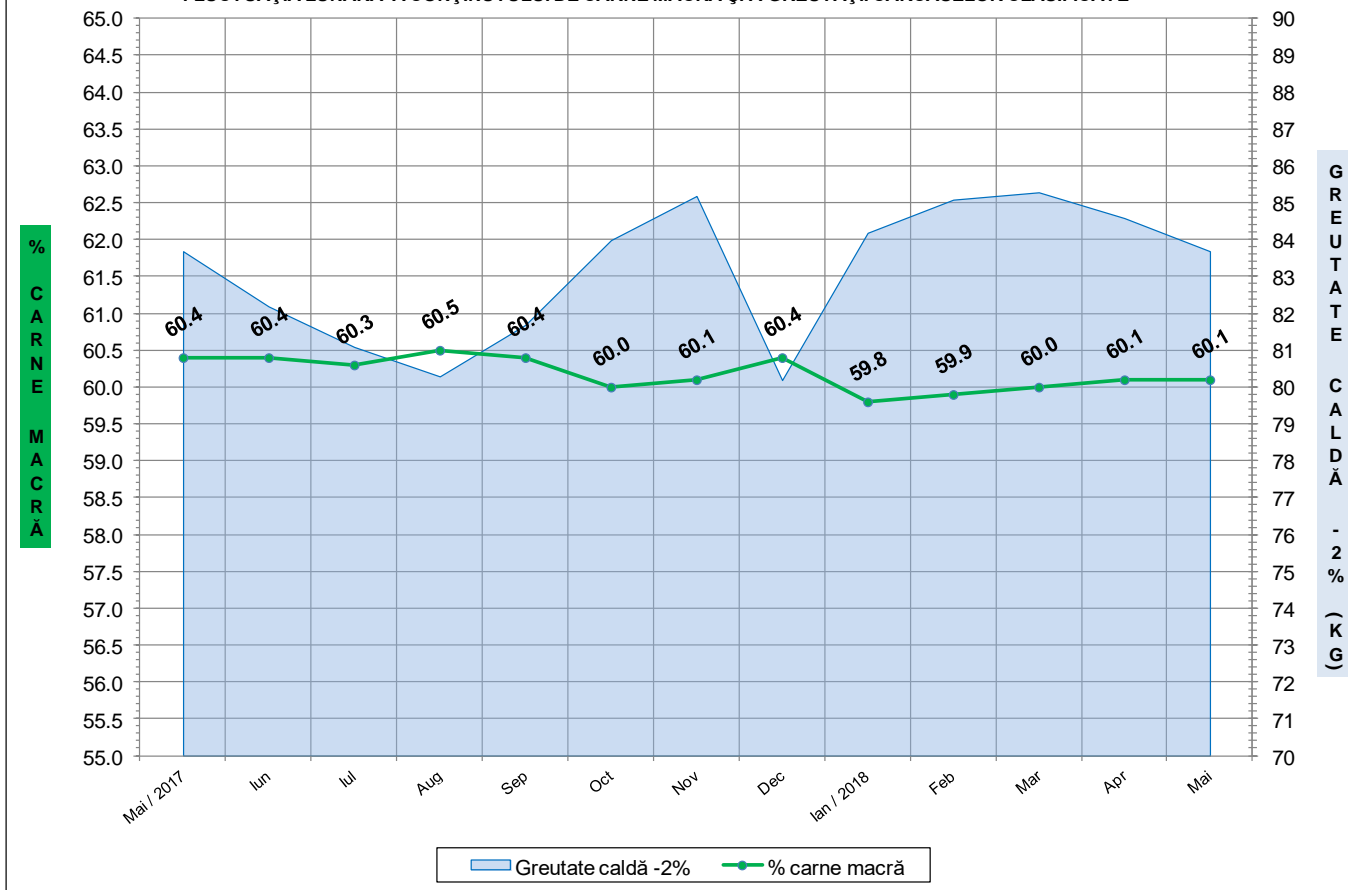
CLASA	% CARNE MACRĂ	NUMĂR CARCASE	% DIN TOTAL	% CARNE MACRĂ	GREUTATE CALDĂ - 2% (KG)
S	≥ 60	215,416	56.40	62.4	81.6
E	55 - 59.9	140,186	36.70	58.0	85.8
U	50 - 54.9	23,770	6.22	53.3	89.1
R	45 - 49.9	2,321	0.61	48.3	90.4
O	40 - 44.9	219	0.06	43.3	88.9
P	< 40	32	0.01	37.7	87.4
TOTAL		381,944	100.00	60.1	83.7



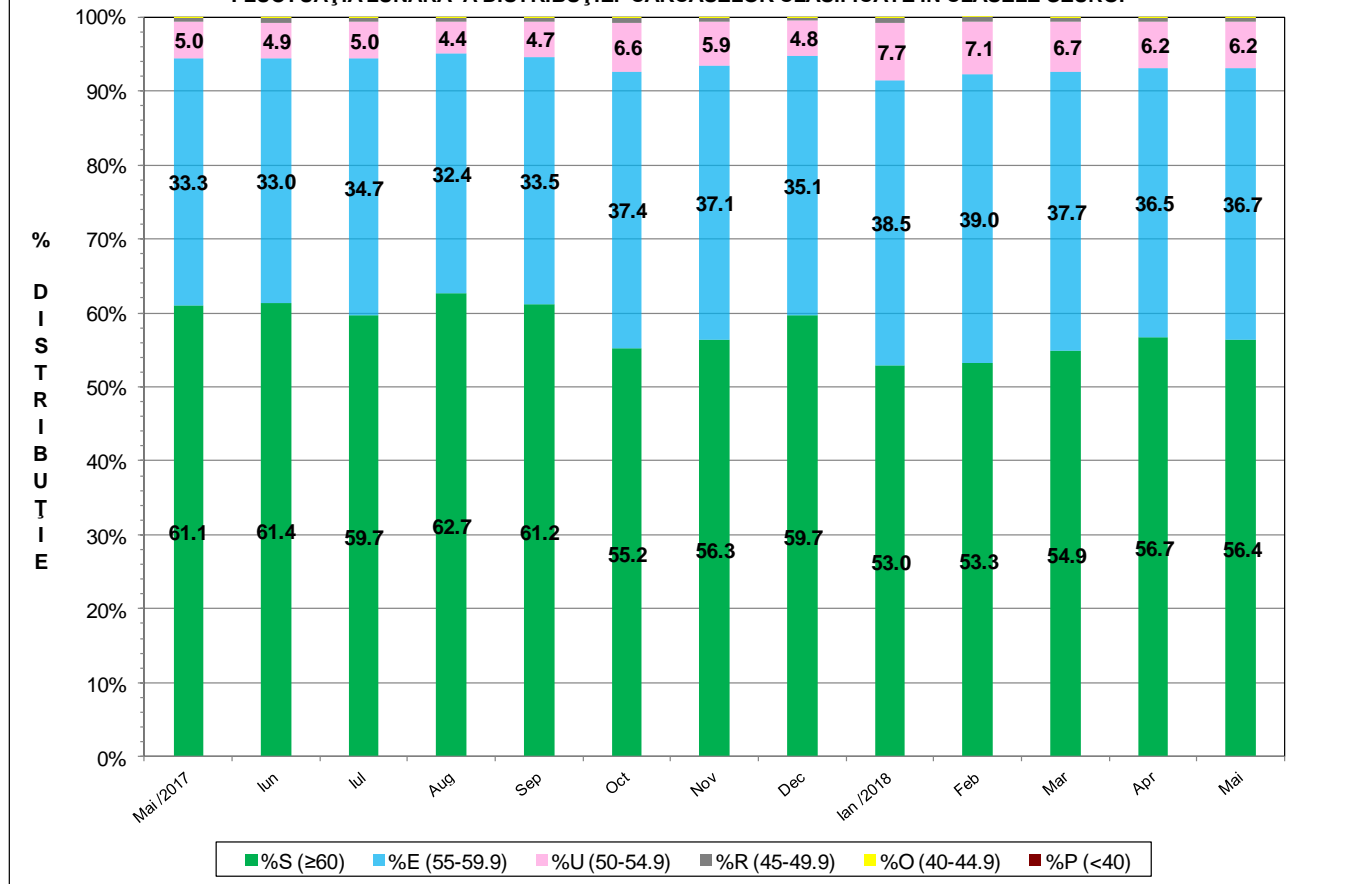
GREUTATE CALDĂ - 2% (KG)	VARIAȚIE		
	1 LUNĂ	1 AN	MEDIE 5 ANI (2013 - 2017)
83.7	-1.1%	0.0%	2.5%



FLUCTUAȚIA LUNARĂ A CONȚINUTULUI DE CARNE MACRĂ ȘI A GREUTĂȚII CARCASELOR CLASIFICATE

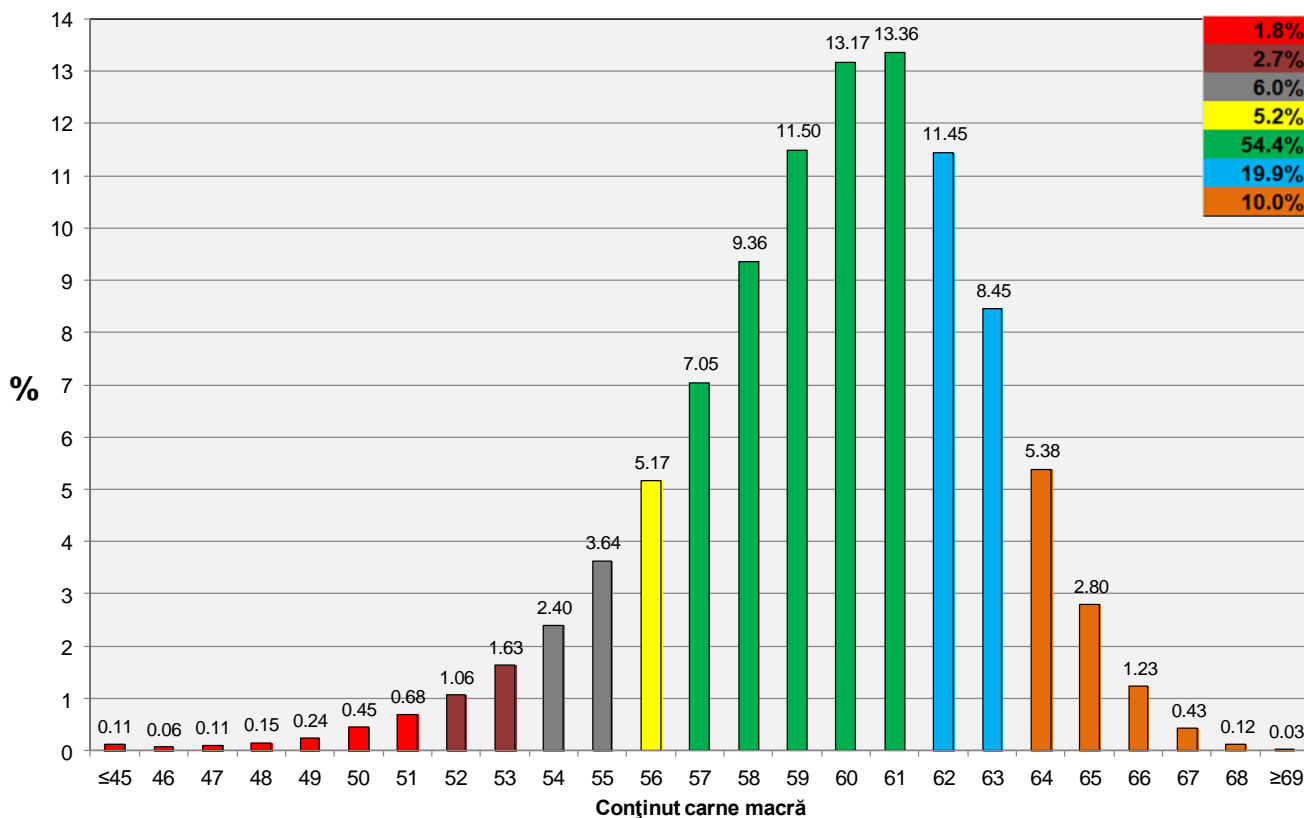


FLUCTUAȚIA LUNARĂ A DISTRIBUȚIEI CARCASELOR CLASIFICATE ÎN CLASELE SEUROP





Distribuția carcaselor clasificate în România în luna mai 2018 (N = 381,944)



Distribuția greutatei carcaselor clasificate în România în luna mai 2018 (N = 381,944)

