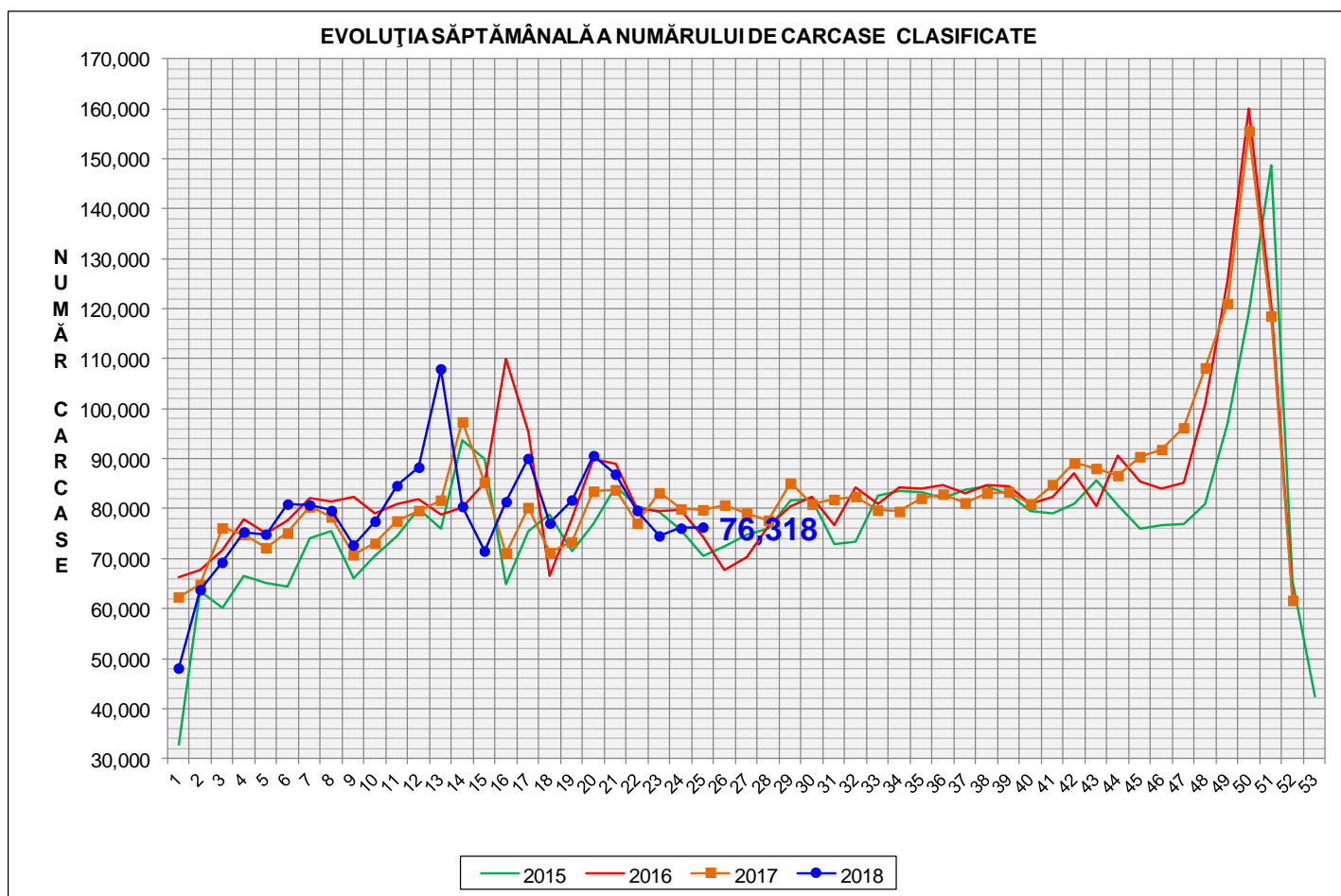


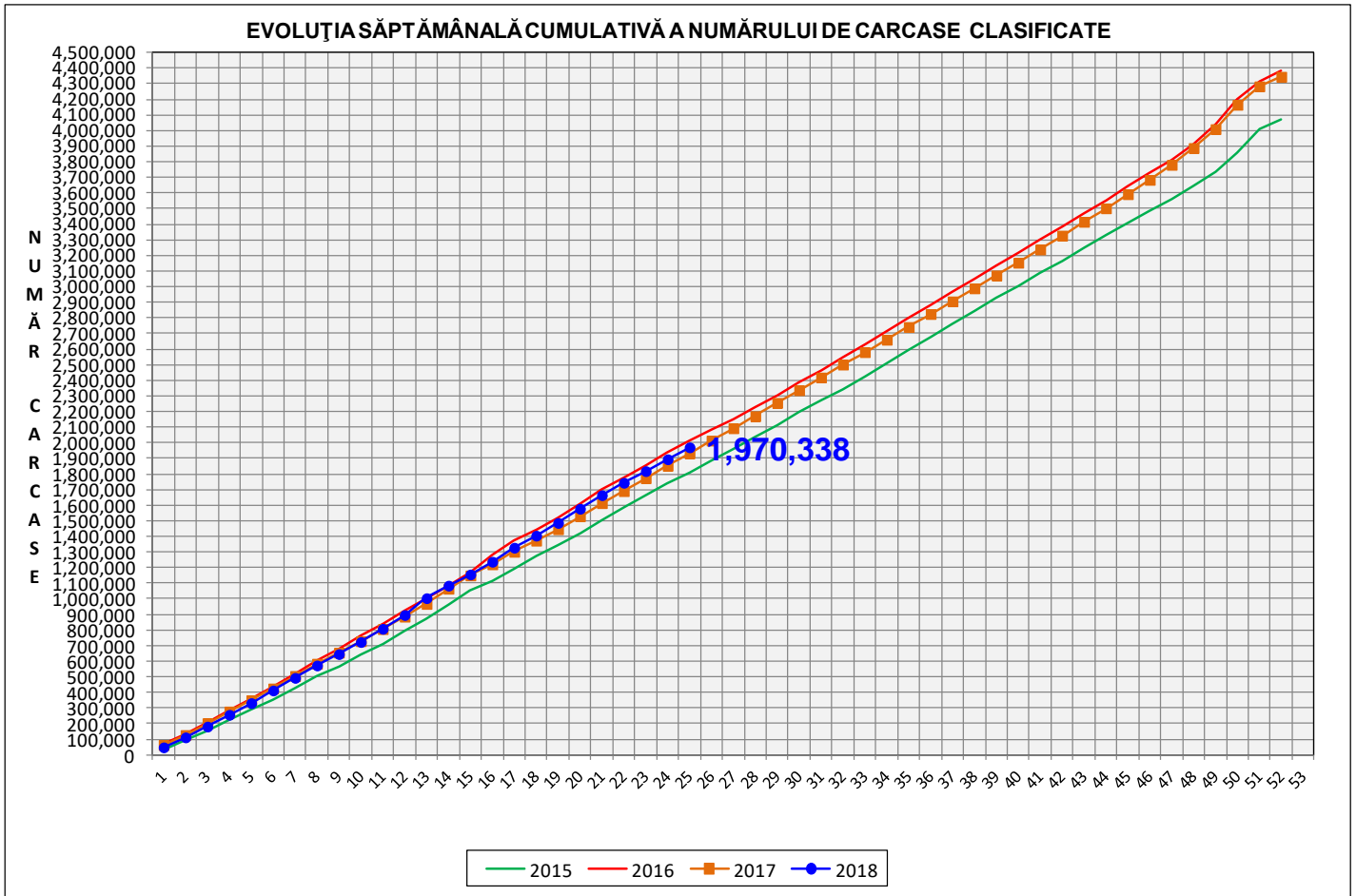
Rezultatele clasificării carcaselor de porcine

Săptămâna 25 (18 – 24 iunie 2018)



% Modificare	
1 SĂPT	1 AN
0.3%	-4.3%

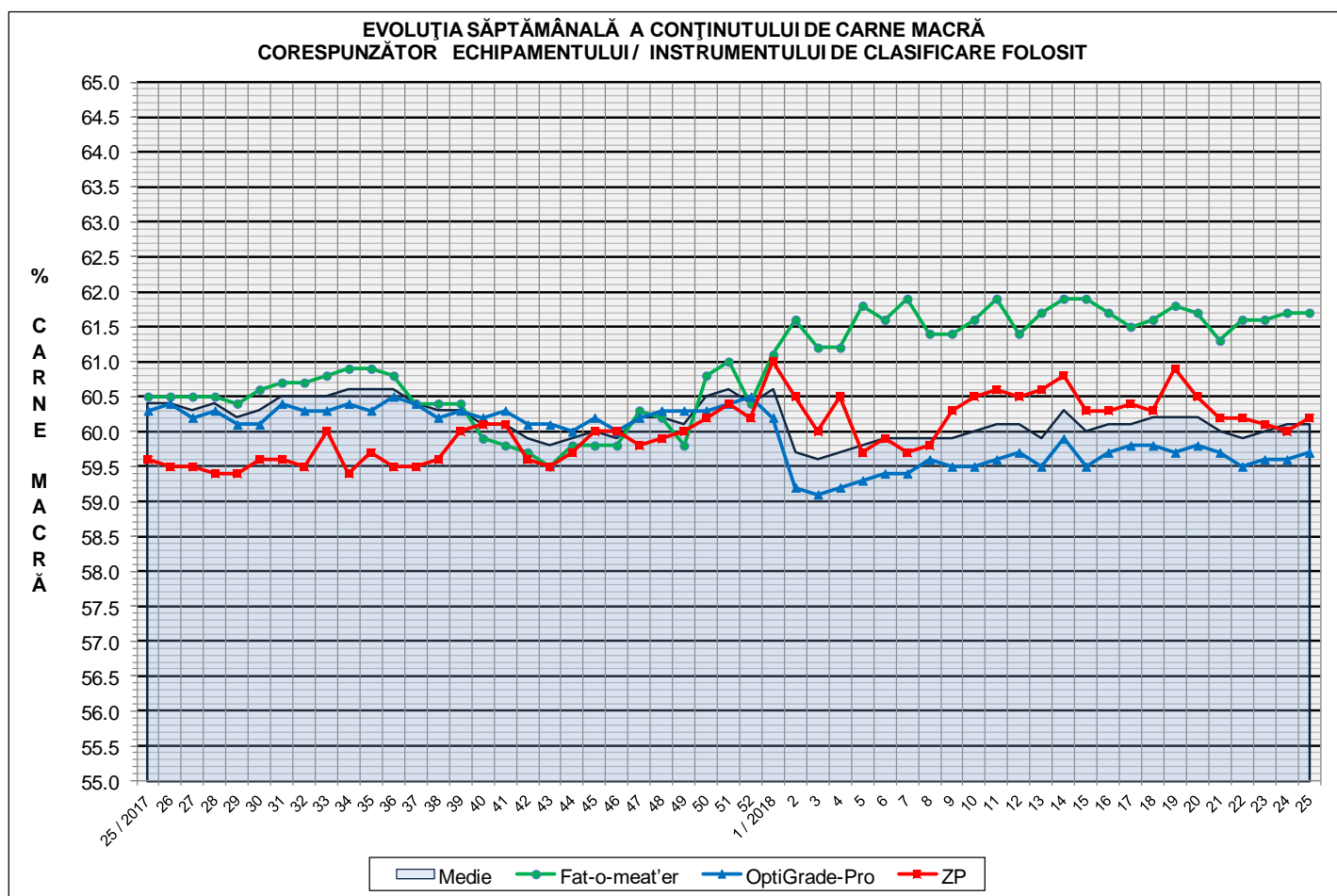
N.B. Culorile coloanelor din diagramele de la pagina 6 sunt în legătură cu grila de prețuri (diagrama referitoare la distribuția conținutului de carne macră a carcaselor clasificate) și cu grila de bonificație și penalizare pentru intervalul de greutate a carcaselor (diagrama referitoare la distribuția greutății carcaselor clasificate).



% Modificare
1 AN
1.9%

Numărul de carcase clasificate în săptămâna 18 - 24 iunie 2018 în funcție de echipamentul / instrumentul folosit

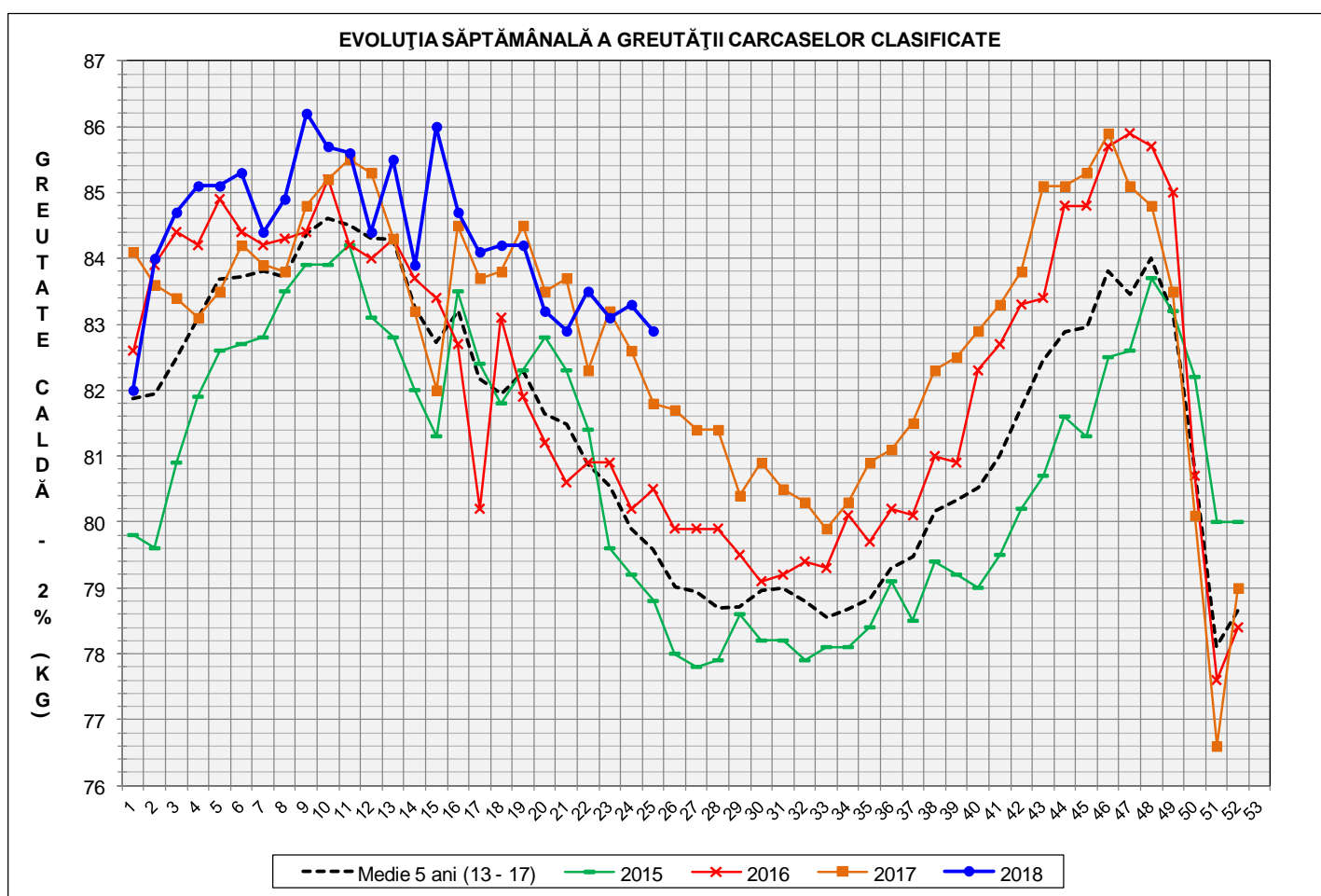
Metoda	Echipament / instrument	Număr carcase	% din total carcase
Sondă Optică	Fat-o-meat'er	13,743	18.01%
	OptiGrade-Pro	59,204	77.58%
ZP	Rigla	3,371	4.42%
TOTAL		76,318	100.00%



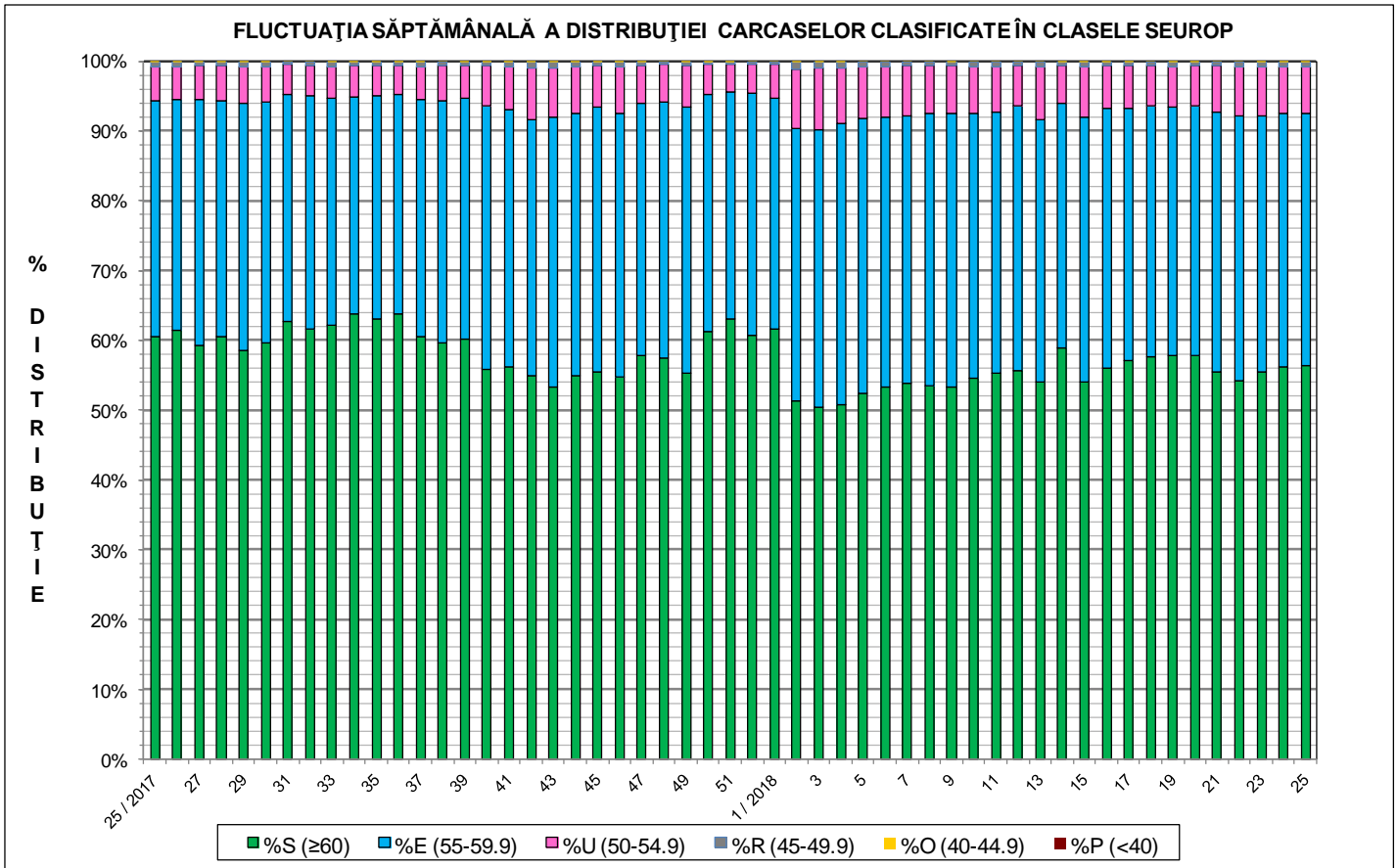
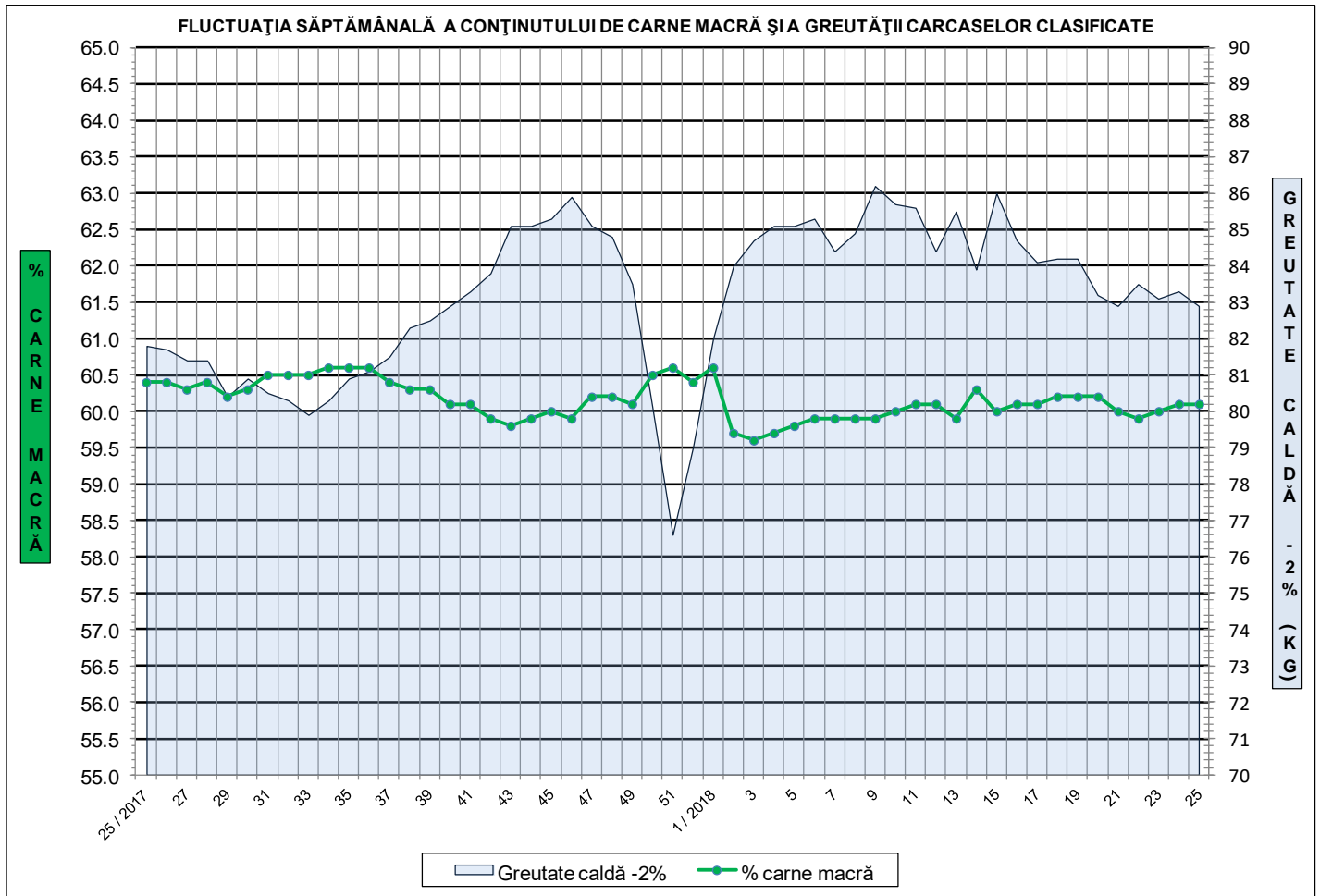


**ÎNCADRAREA ÎN CLASE A CARCASELOR DE PORCINE CLASIFICATE
ÎN SĂPTĂMÂNA 18 - 24 Iunie 2018**

CLASA	% CARNE MACRĂ	NUMĂR CARCASE	% DIN TOTAL	% CARNE MACRĂ	GREUTATE CALDĂ - 2% (KG)
S	≥ 60	43,052	56.41	62.4	80.7
E	55 - 59.9	27,501	36.03	58.0	85.2
U	50 - 54.9	5,153	6.75	53.2	88.2
R	45 - 49.9	560	0.73	48.3	90.2
O	40 - 44.9	45	0.06	43.7	92.8
P	< 40	7	0.01	37.0	99.2
TOTAL		76,318	100.00	60.1	82.9

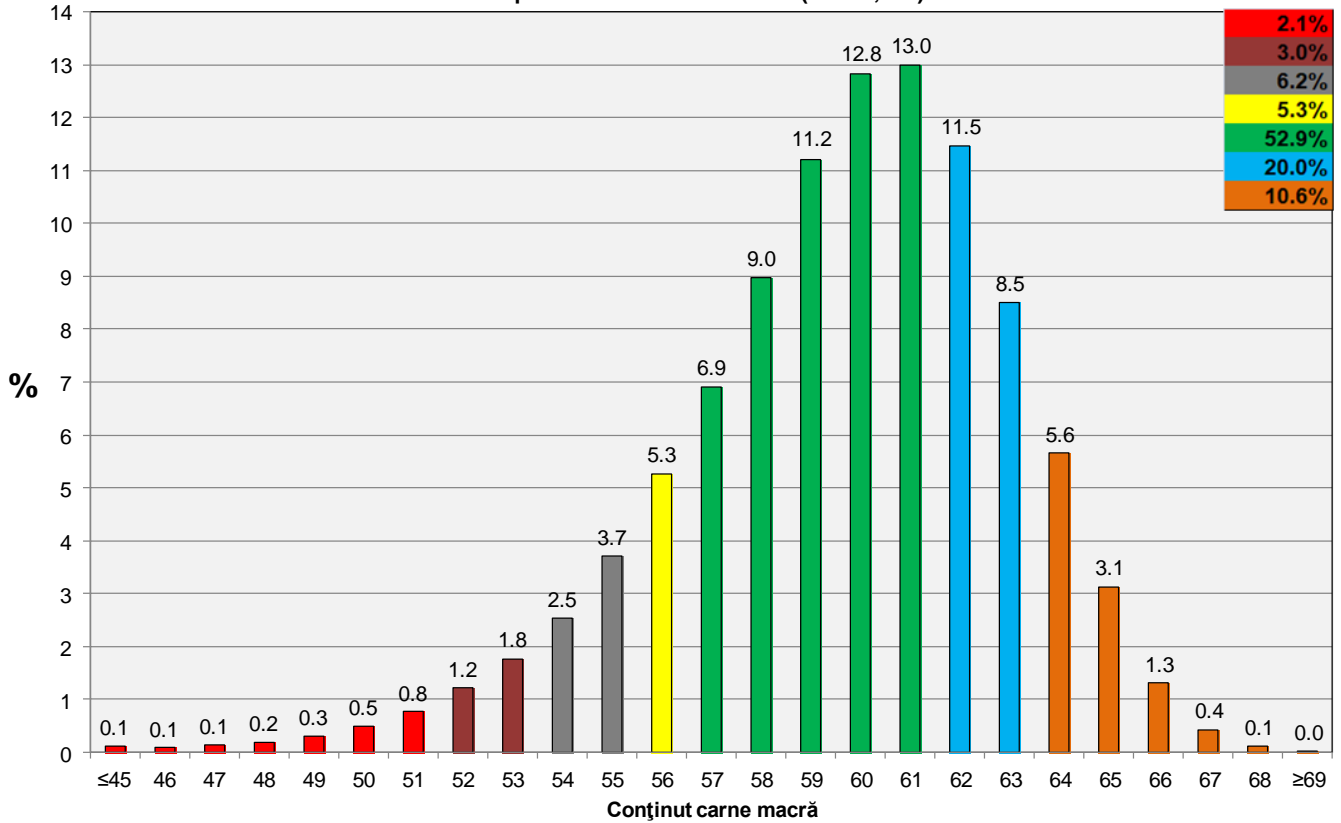


GREUTATE CALDĂ - 2% (KG)	VARIATIE			
	1 SĂPT	4 SĂPT	1 AN	MEDIE 5 ANI (2013 - 2017)
82.9	-0.5%	0.0%	1.3%	4.2%





Distribuția conținutului de carne macră a carcaselor clasificate în România în săptămâna 18 - 24 iunie 2018 (N = 76,318)



Distribuția greutății carcaselor clasificate în România în săptămâna 18 - 24 iunie 2018 (N = 76,318)

