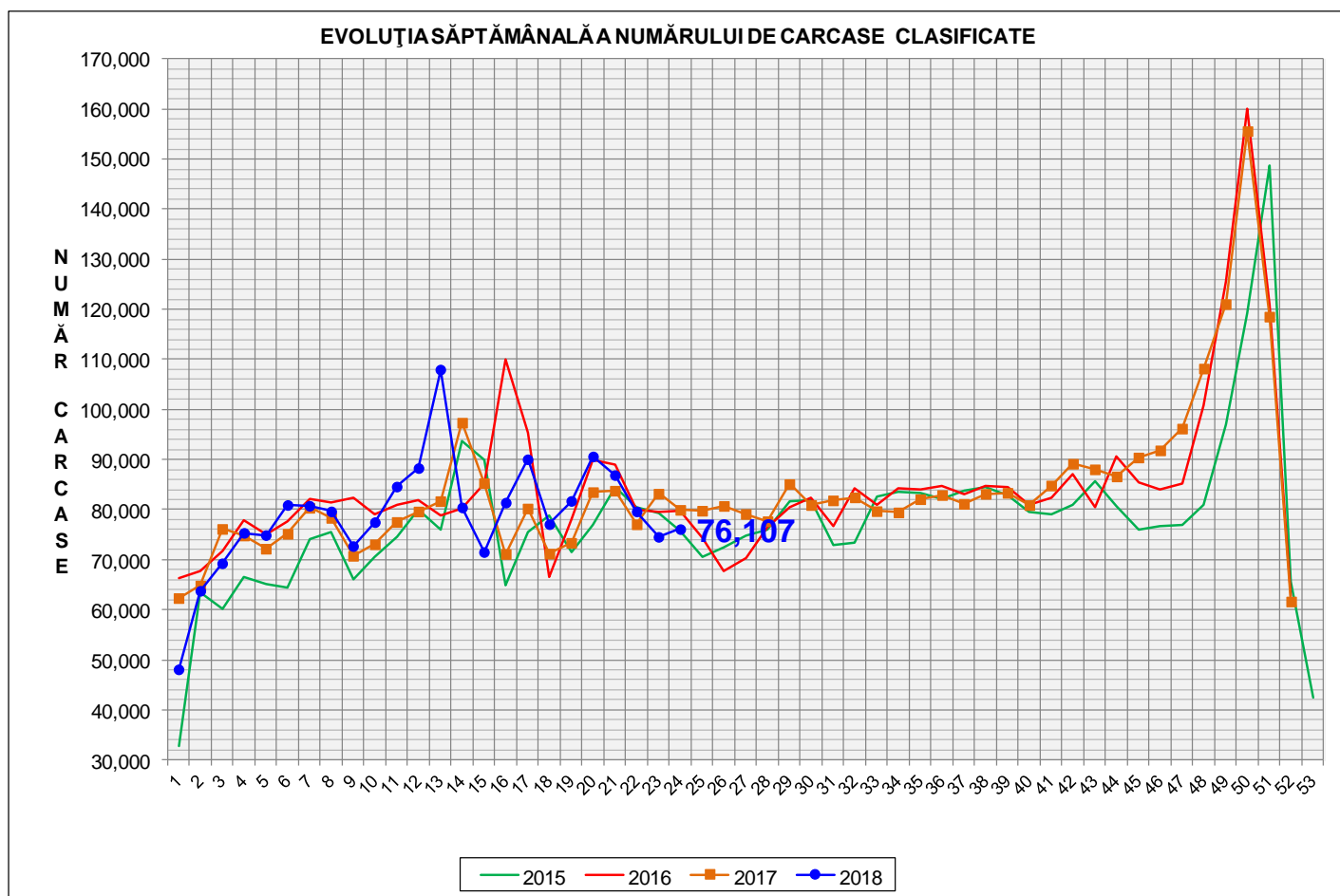


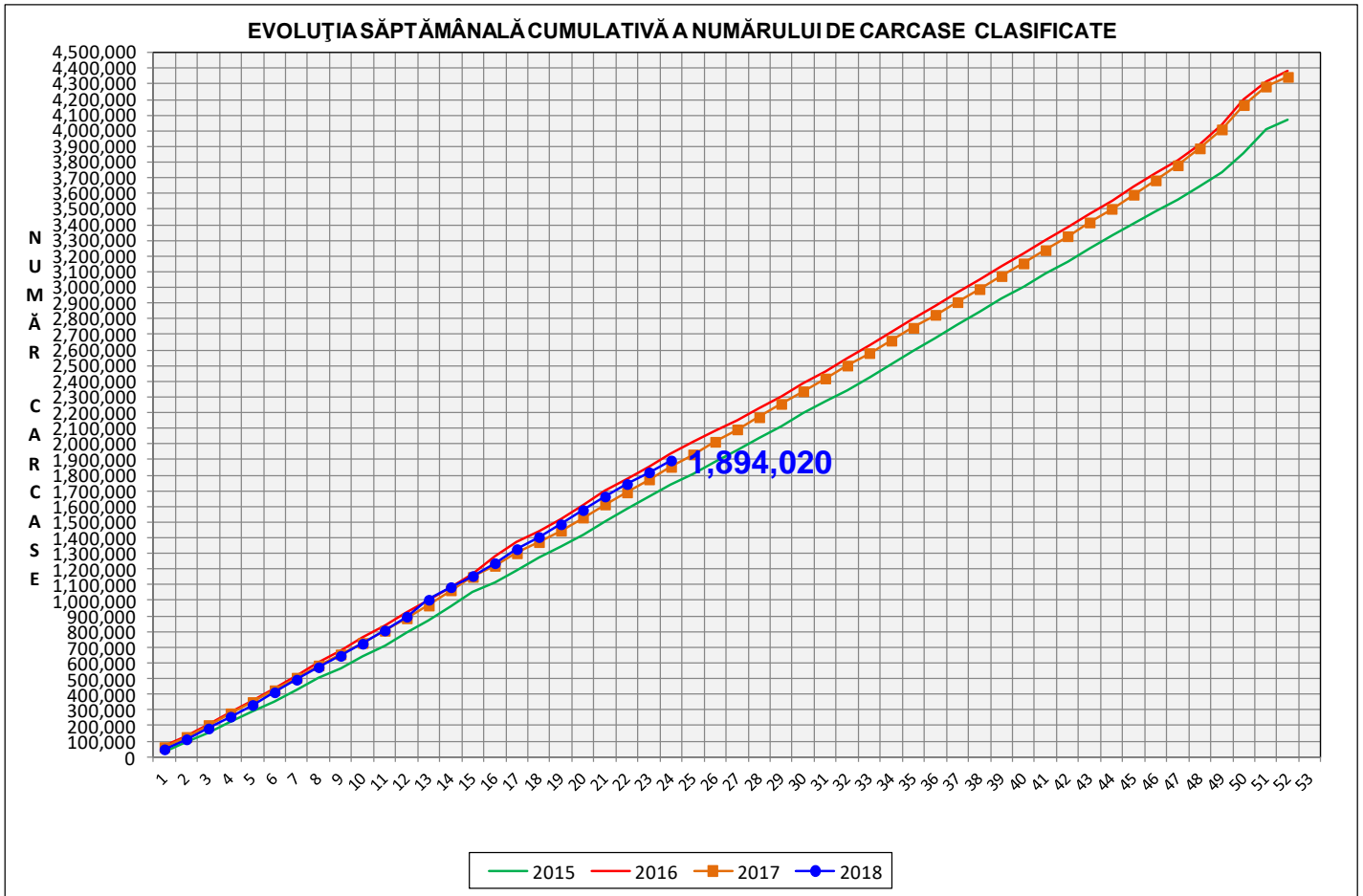
# Rezultatele clasificării carcaselor de porcine

## Săptămâna 24 (11 – 17 iunie 2018)



% Modificare	
1 SĂPT	1 AN
2.1%	-4.8%

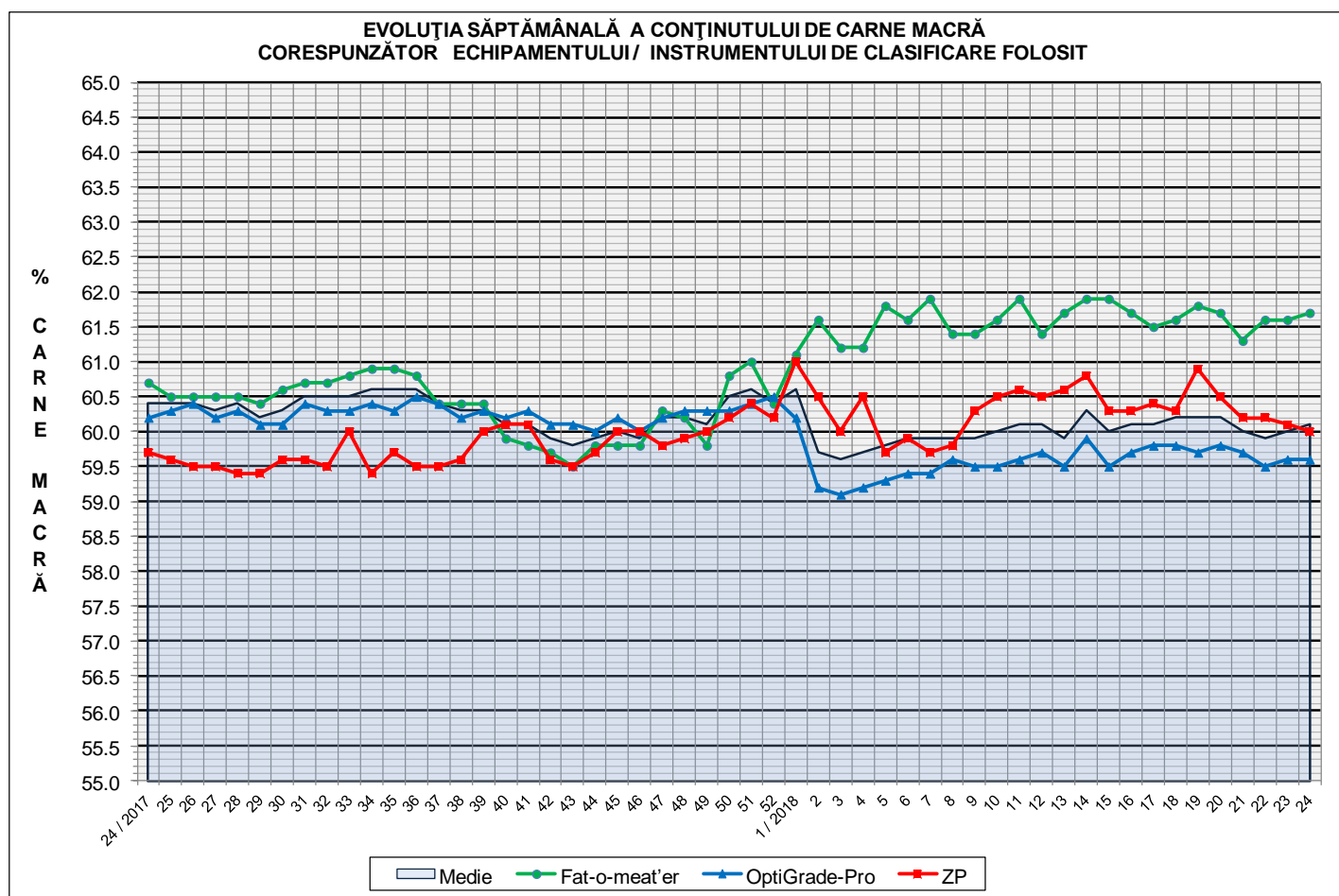
**N.B. Culorile coloanelor din diagramele de la pagina 6 sunt în legătură cu grila de prețuri (diagrama referitoare la distribuția conținutului de carne macră a carcaselor clasificate) și cu grila de bonificație și penalizare pentru intervalul de greutate a carcaselor (diagrama referitoare la distribuția greutății carcaselor clasificate).**



<b>% Modificare</b>
<b>1 AN</b>
<b>2.2%</b>

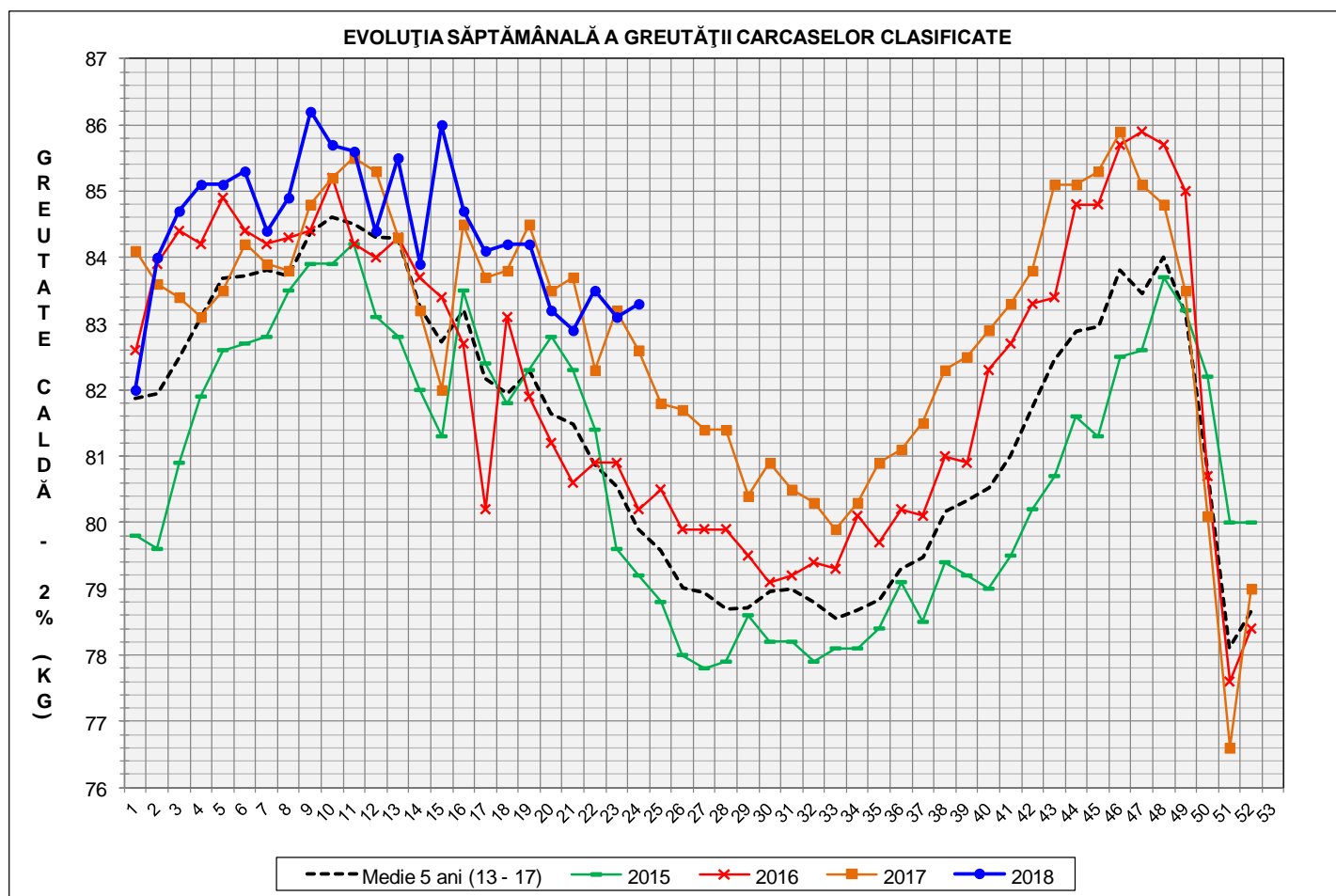
## Numărul de carcase clasificate în săptămâna 11 - 17 iunie 2018 în funcție de echipamentul / instrumentul folosit

Metoda	Echipament / instrument	Număr carcase	% din total carcase
Sondă Optică	Fat-o-meat'er	15,654	20.57%
	OptiGrade-Pro	57,506	75.56%
ZP	Rigla	2,947	3.87%
TOTAL		76,107	100.00%

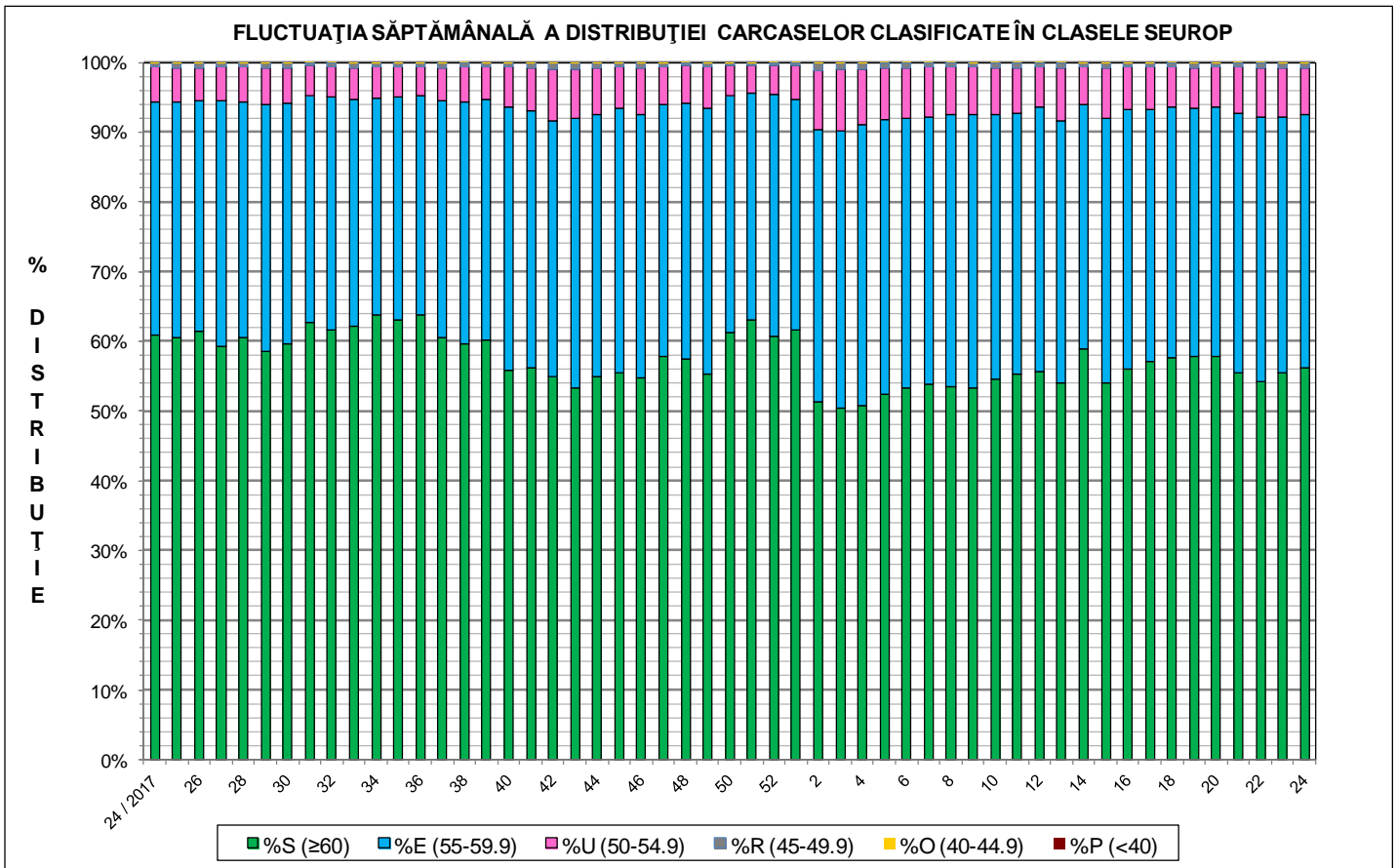
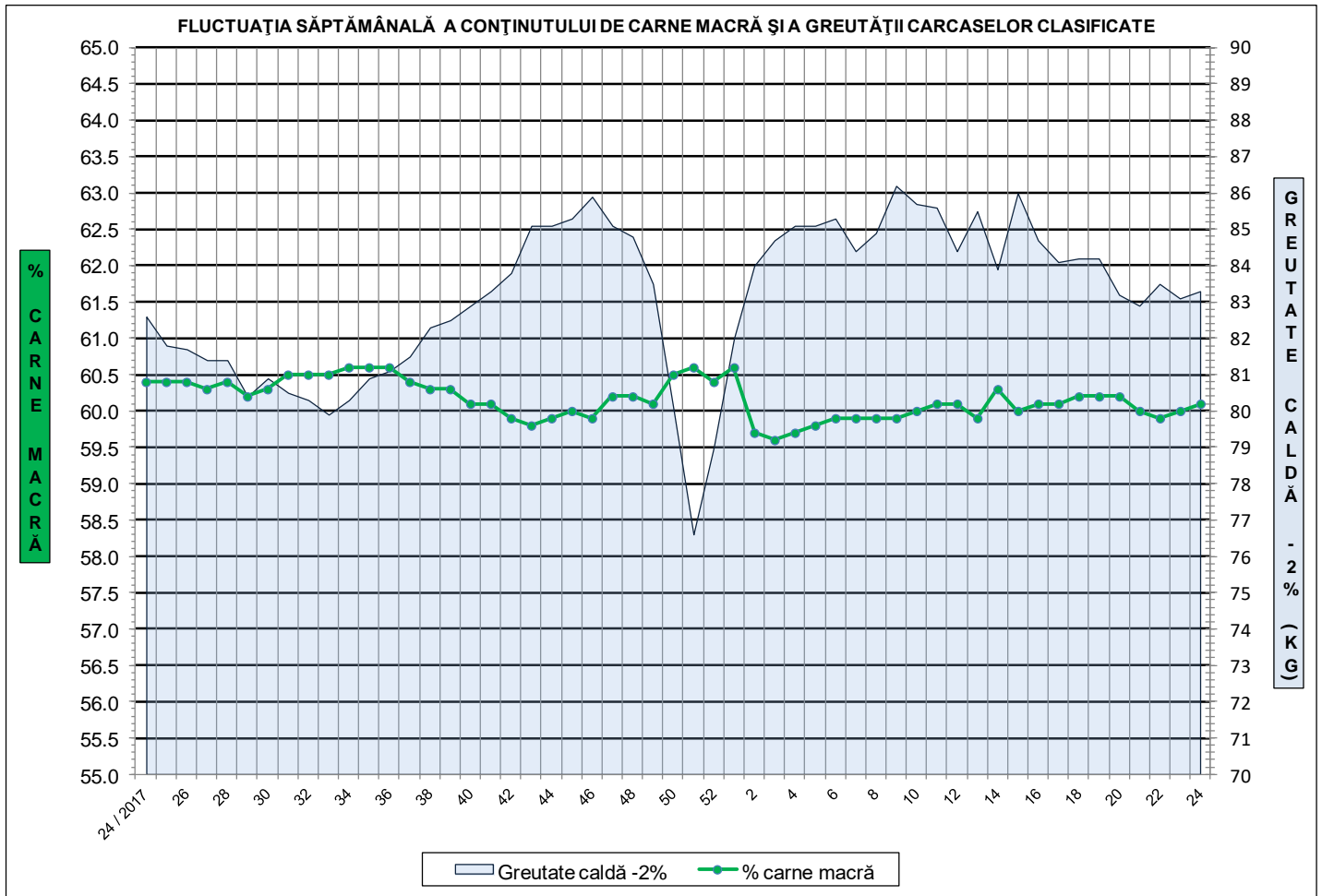


**ÎNCADRAREA ÎN CLASE A CARCASELOR DE PORCINE CLASIFICATE  
ÎN SĂPTĂMÂNA 11 - 17 IUNIE 2018**

CLASA	% CARNE MACRĂ	NUMĂR CARCASE	% DIN TOTAL	% CARNE MACRĂ	GREUTATE CALDĂ - 2% (KG)
<b>S</b>	<b>≥ 60</b>	<b>42,833</b>	<b>56.28</b>	<b>62.4</b>	<b>81.1</b>
<b>E</b>	<b>55 - 59.9</b>	<b>27,618</b>	<b>36.29</b>	<b>58.0</b>	<b>85.6</b>
<b>U</b>	<b>50 - 54.9</b>	<b>5,114</b>	<b>6.72</b>	<b>53.2</b>	<b>88.6</b>
<b>R</b>	<b>45 - 49.9</b>	<b>488</b>	<b>0.64</b>	<b>48.4</b>	<b>89.4</b>
<b>O</b>	<b>40 - 44.9</b>	<b>45</b>	<b>0.06</b>	<b>43.6</b>	<b>91.9</b>
<b>P</b>	<b>&lt; 40</b>	<b>9</b>	<b>0.01</b>	<b>35.4</b>	<b>97.4</b>
<b>TOTAL</b>		<b>76,107</b>	<b>100.00</b>	<b>60.1</b>	<b>83.3</b>

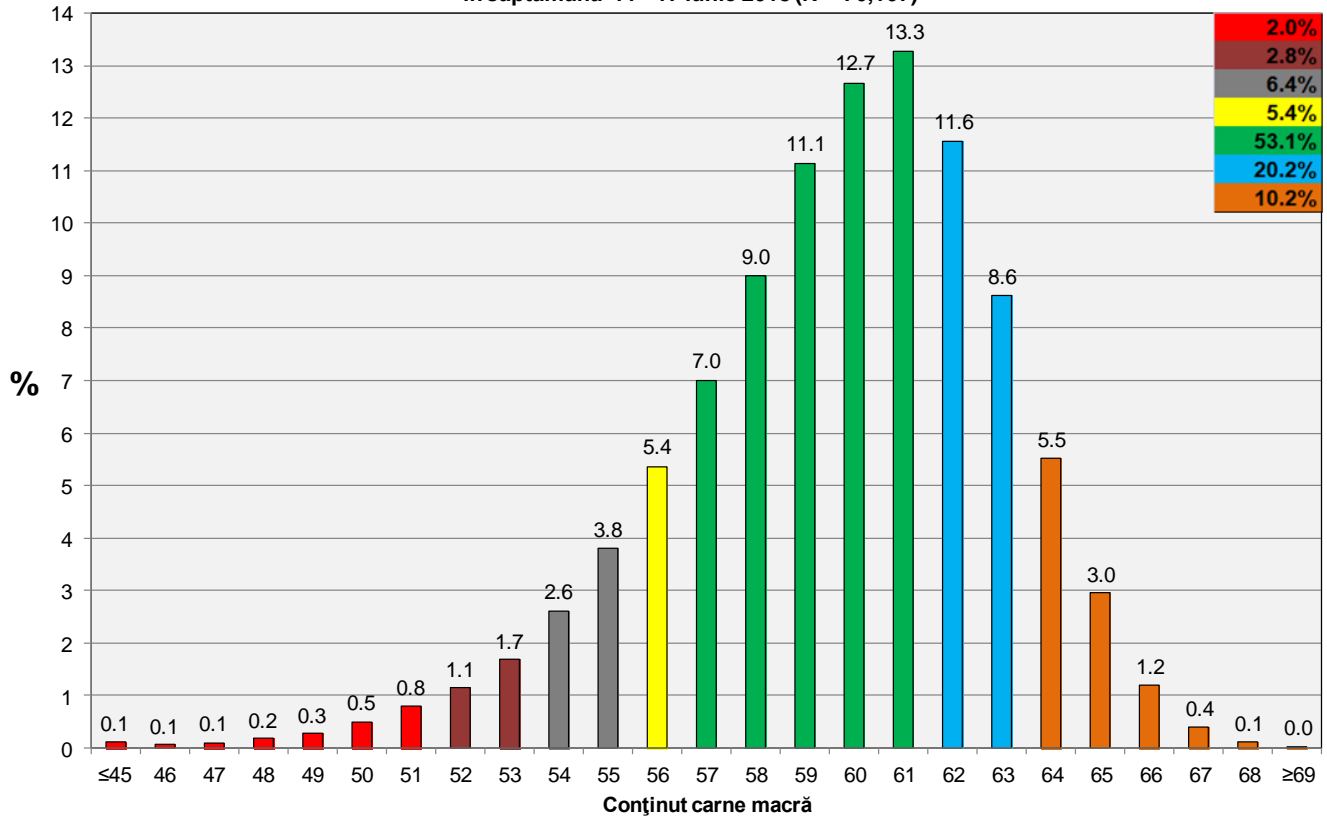


GREUTATE CALDĂ - 2% (KG)	VARIAȚIE			
	1 SĂPT	4 SĂPT	1 AN	MEDIE 5 ANI (2013 - 2017)
<b>83.3</b>	<b>0.2%</b>	<b>0.1%</b>	<b>0.8%</b>	<b>4.3%</b>





**Distribuția conținutului de carne macră a carcaselor clasificate în România  
în săptămâna 11 - 17 iunie 2018 (N = 76,107)**



**Distribuția greutatei carcaselor clasificate în România  
în săptămâna 11 - 17 iunie 2018 (N = 76,107)**

