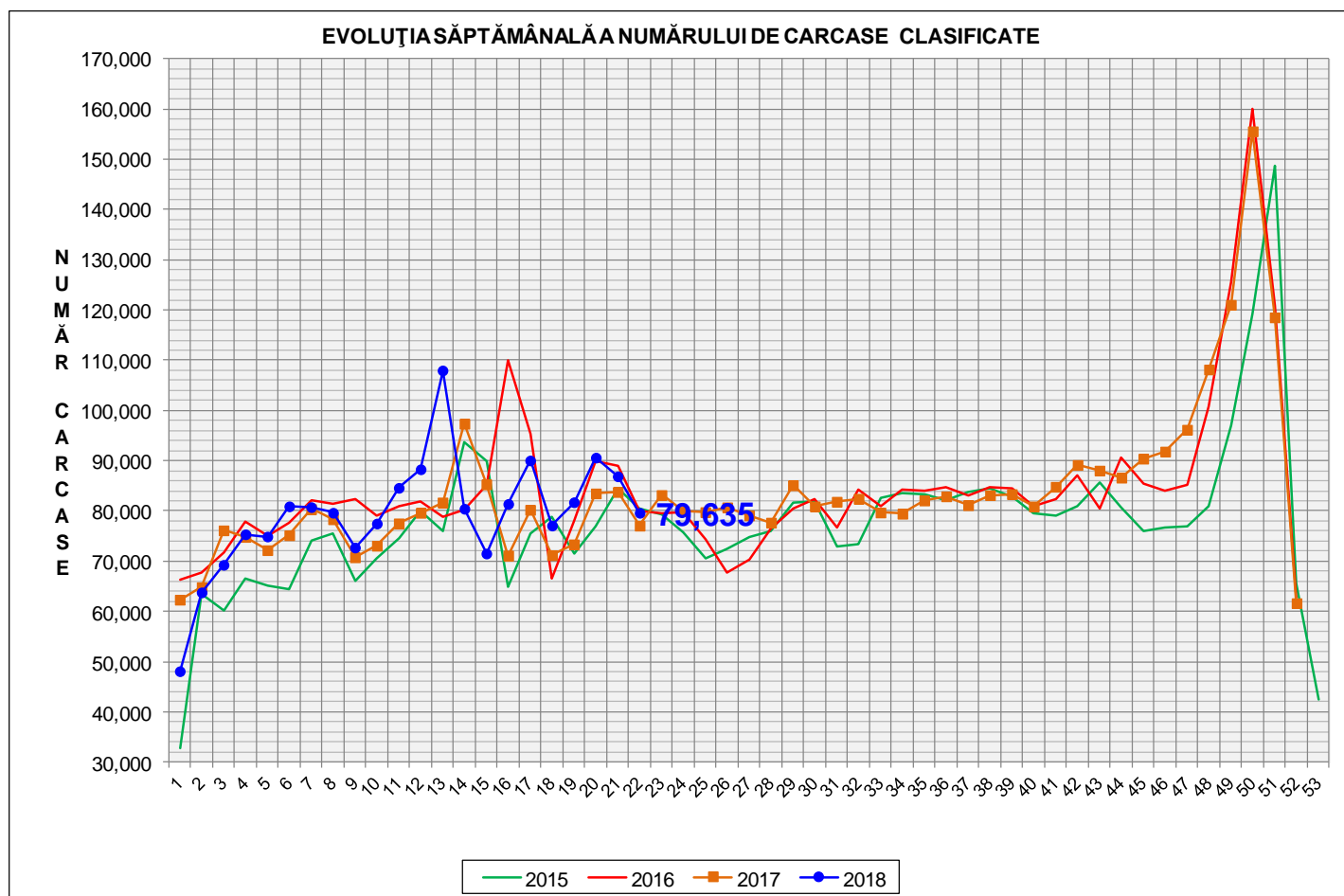


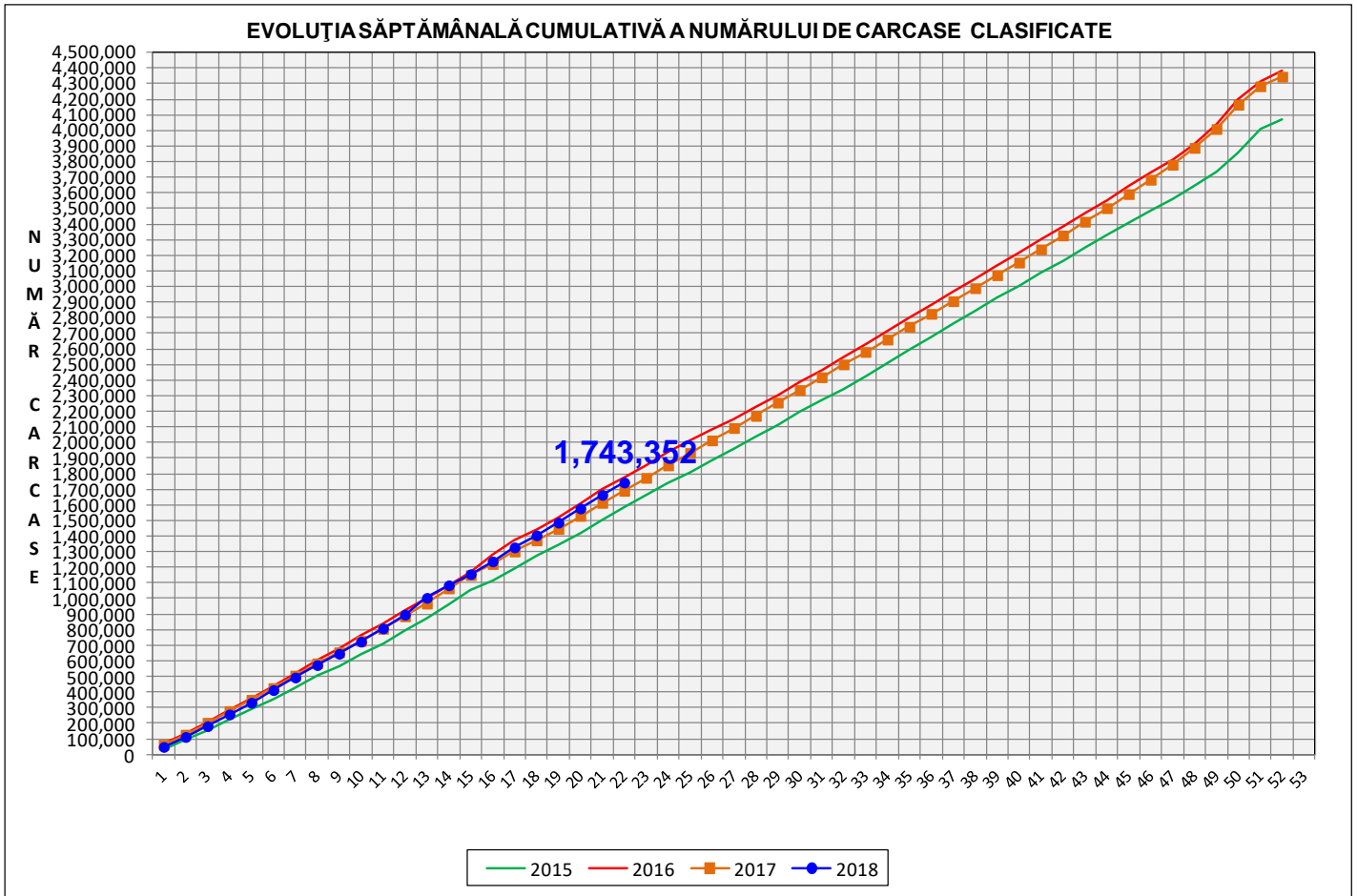
# Rezultatele clasificării carcaselor de porcine

## Săptămâna 22 (28 mai – 3 iunie 2018)



% Modificare	
1 SĂPT	1 AN
-8.4%	3.3%

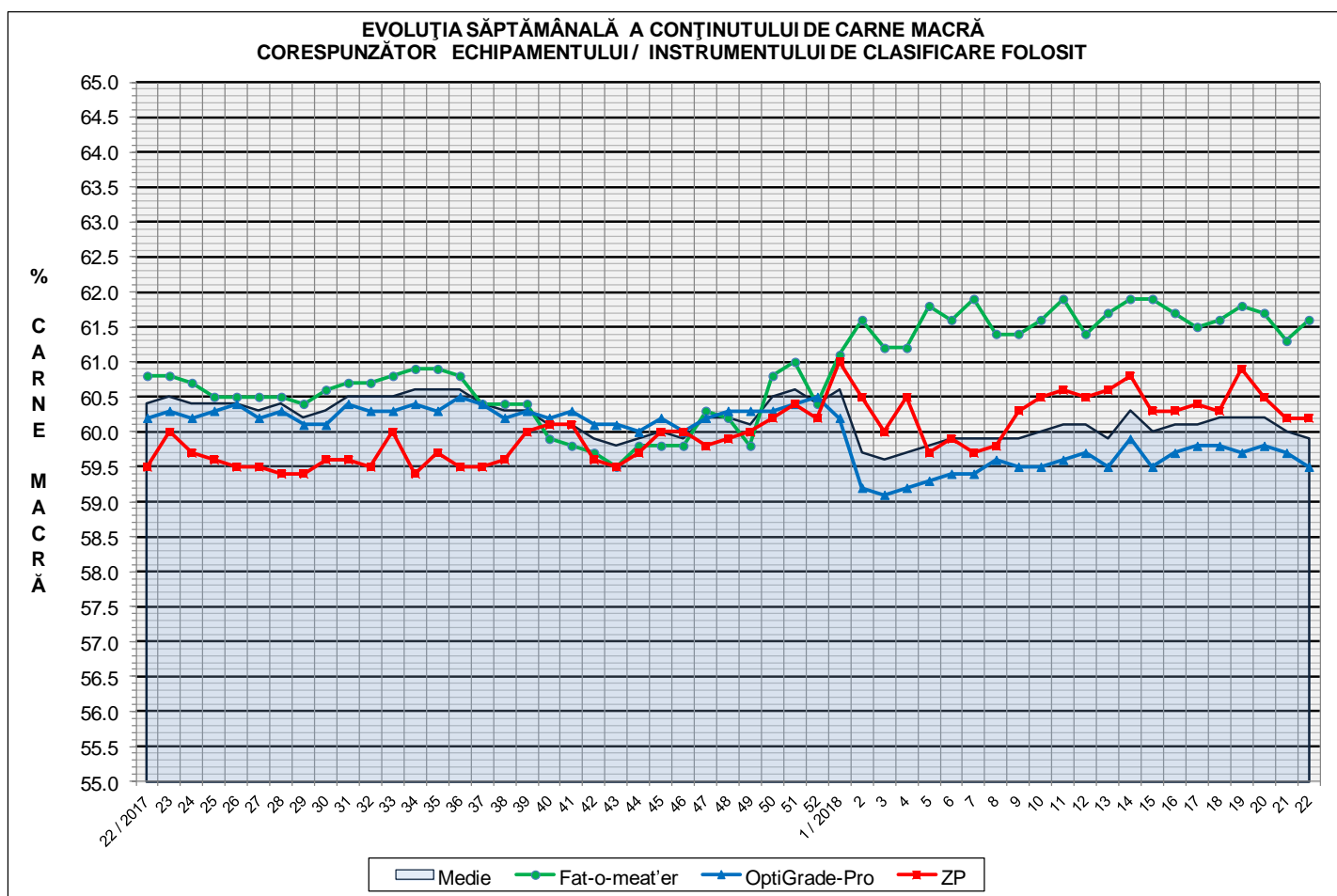
**N.B. Culoarele coloanelor din diagramele de la pagina 6 sunt în legătură cu grila de prețuri (diagrama referitoare la distribuția conținutului de carne macră a carcaselor clasificate) și cu grila de bonificație și penalizare pentru intervalul de greutate a carcaselor (diagrama referitoare la distribuția greutății carcaselor clasificate).**



<b>% Modificare</b>
<b>1 AN</b>
<b>3.2%</b>

## Numărul de carcase clasificate în săptămâna 28 mai - 3 iunie 2018 în funcție de echipamentul / instrumentul folosit

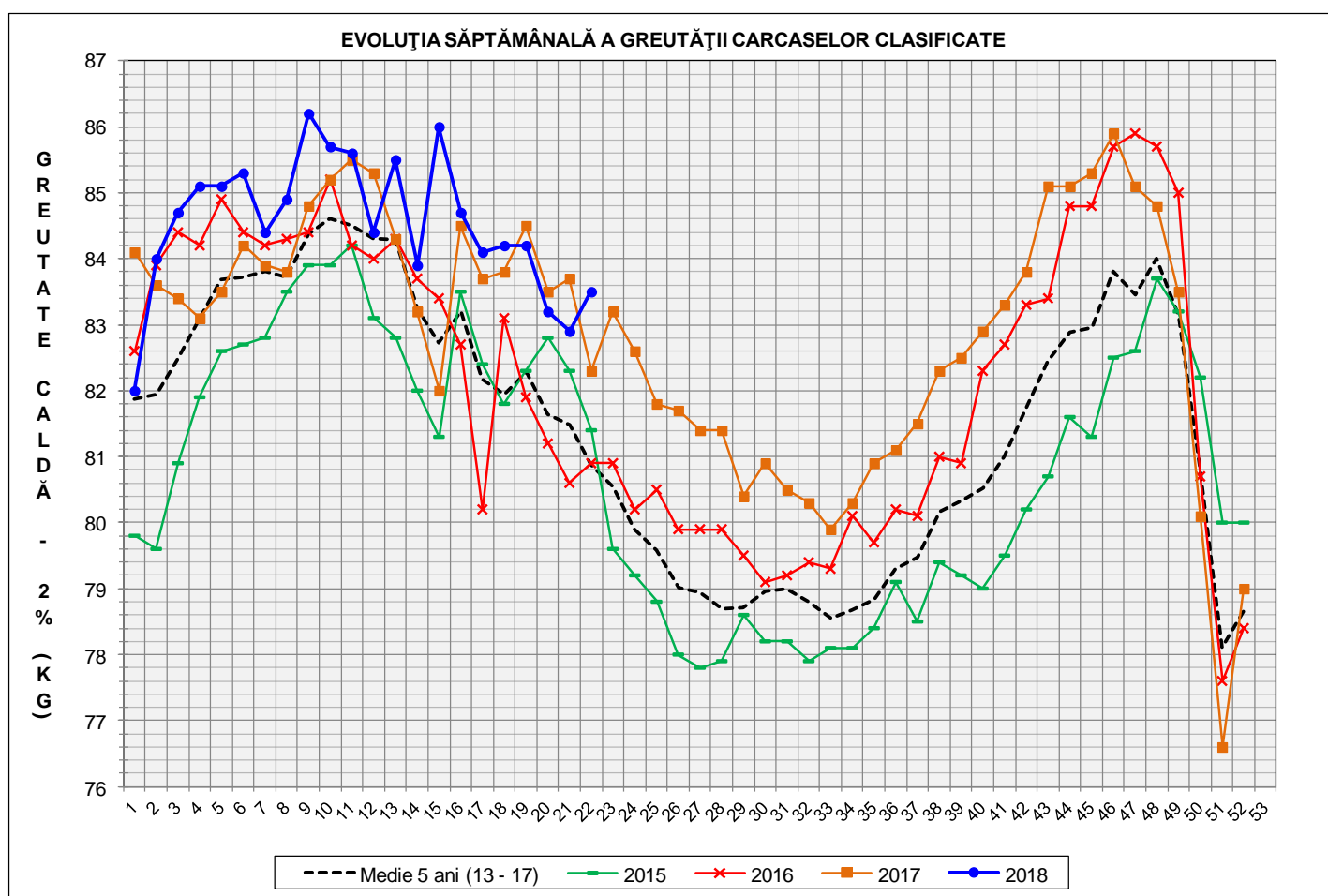
Metoda	Echipament / instrument	Număr carcase	% din total carcase
Sondă Optică	Fat-o-meat'er	15,129	19.00%
	OptiGrade-Pro	60,422	75.87%
ZP	Rigla	4,084	5.13%
<b>TOTAL</b>		<b>79,635</b>	<b>100.00%</b>



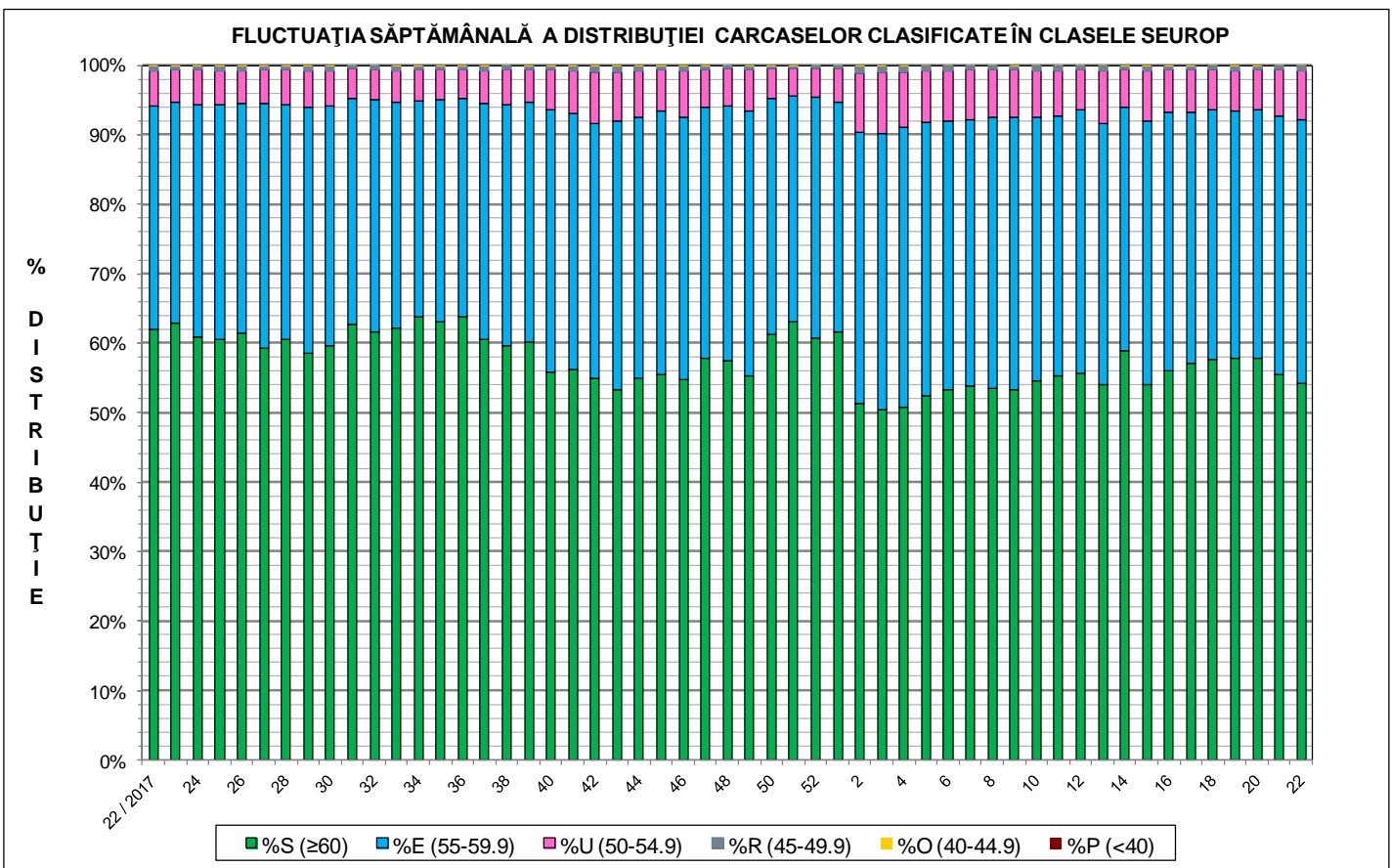
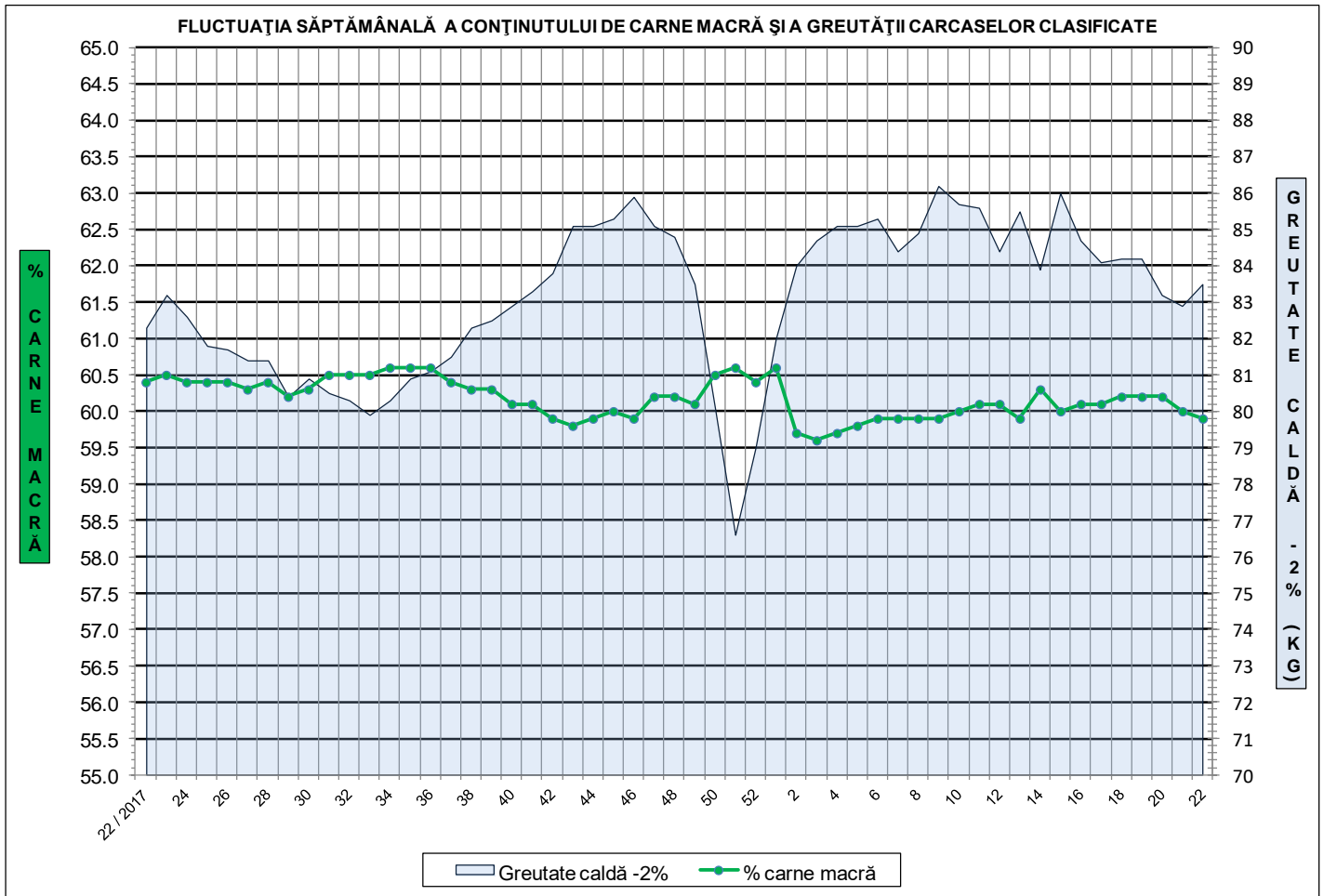


**ÎNCADRAREA ÎN CLASE A CARCASELOR DE PORCINE CLASIFICATE  
ÎN SĂPTĂMÂNA 28 MAI - 3 IUNIE 2018**

CLASA	% CARNE MACRĂ	NUMĂR CARCASE	% DIN TOTAL	% CARNE MACRĂ	GREUTATE CALDĂ - 2% (KG)
<b>S</b>	<b>≥ 60</b>	<b>43,195</b>	<b>54.24</b>	<b>62.3</b>	<b>81.0</b>
<b>E</b>	<b>55 - 59.9</b>	<b>30,232</b>	<b>37.96</b>	<b>58.0</b>	<b>86.0</b>
<b>U</b>	<b>50 - 54.9</b>	<b>5,624</b>	<b>7.06</b>	<b>53.2</b>	<b>89.1</b>
<b>R</b>	<b>45 - 49.9</b>	<b>541</b>	<b>0.68</b>	<b>48.2</b>	<b>90.4</b>
<b>O</b>	<b>40 - 44.9</b>	<b>41</b>	<b>0.05</b>	<b>43.4</b>	<b>88.0</b>
<b>P</b>	<b>&lt; 40</b>	<b>2</b>	<b>0.00</b>	<b>38.5</b>	<b>89.9</b>
<b>TOTAL</b>		<b>79,635</b>	<b>100.00</b>	<b>59.9</b>	<b>83.5</b>

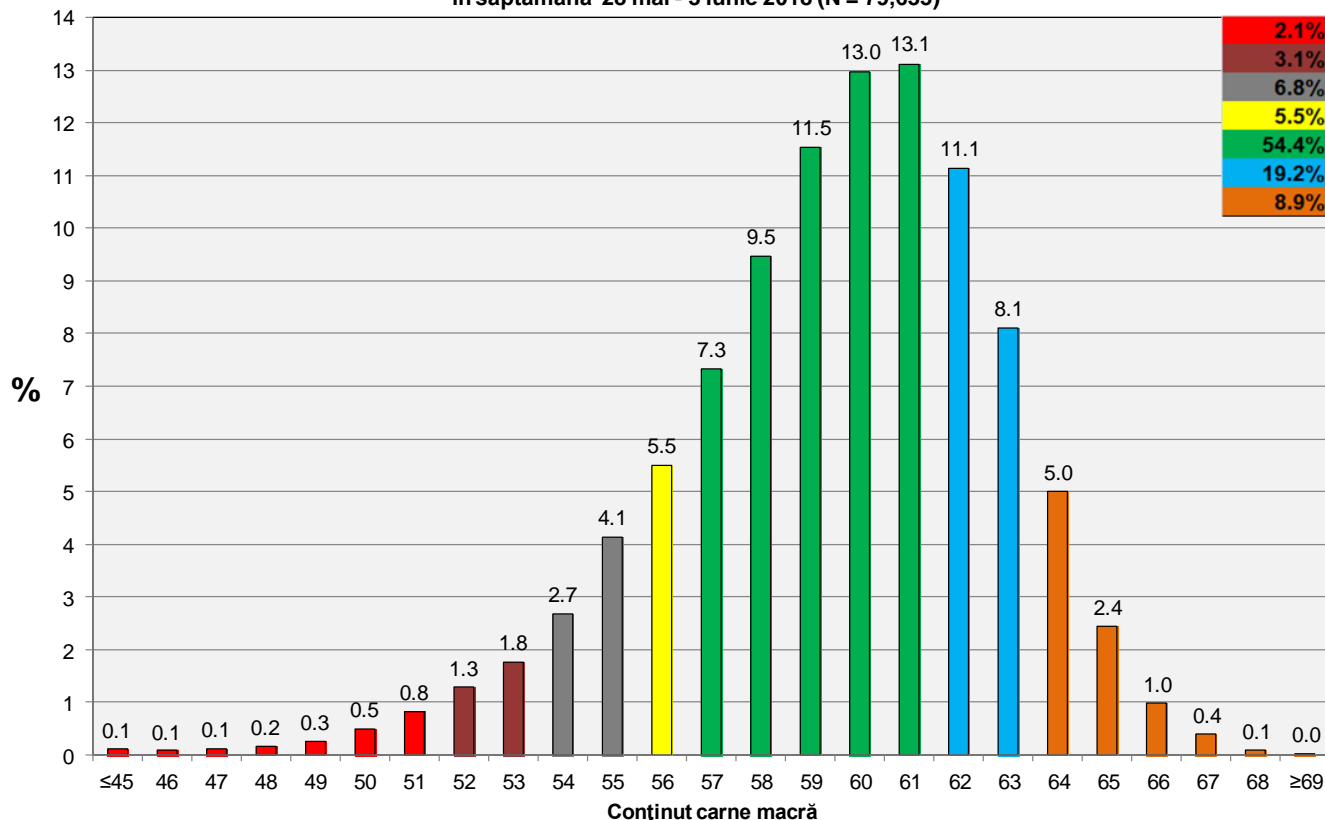


GREUTATE CALDĂ - 2% (KG)	VARIATIE			
	1 SĂPT	4 SĂPT	1 AN	MEDIE 5 ANI (2013 - 2017)
<b>83.5</b>	<b>0.7%</b>	<b>-0.8%</b>	<b>1.5%</b>	<b>3.2%</b>





**Distribuția conținutului de carne macră a carcaselor clasificate în România  
în săptămâna 28 mai - 3 iunie 2018 (N = 79,635)**



**Distribuția greutății carcaselor clasificate în România  
în săptămâna 28 mai - 3 iunie 2018 (N = 79,635)**

