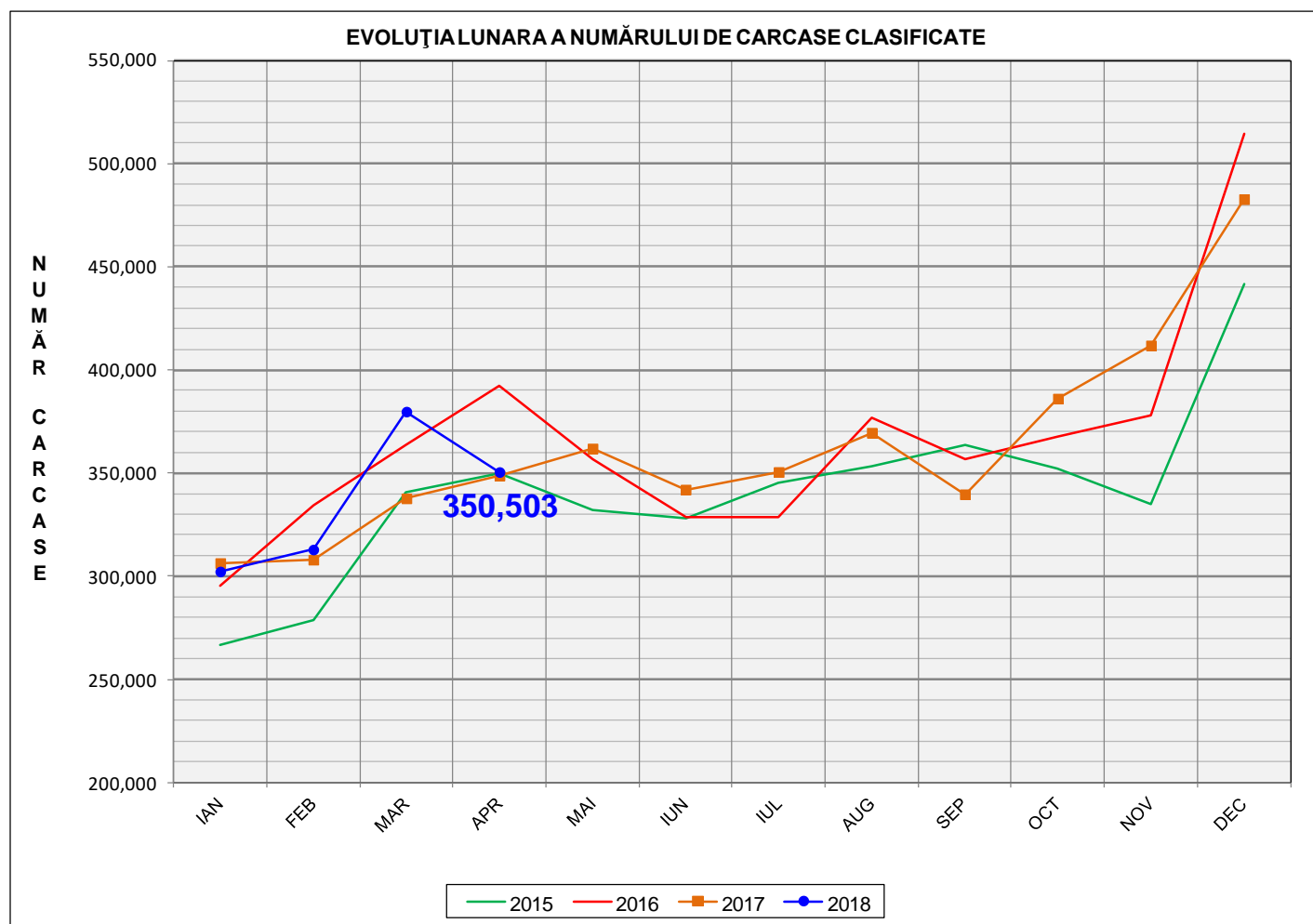


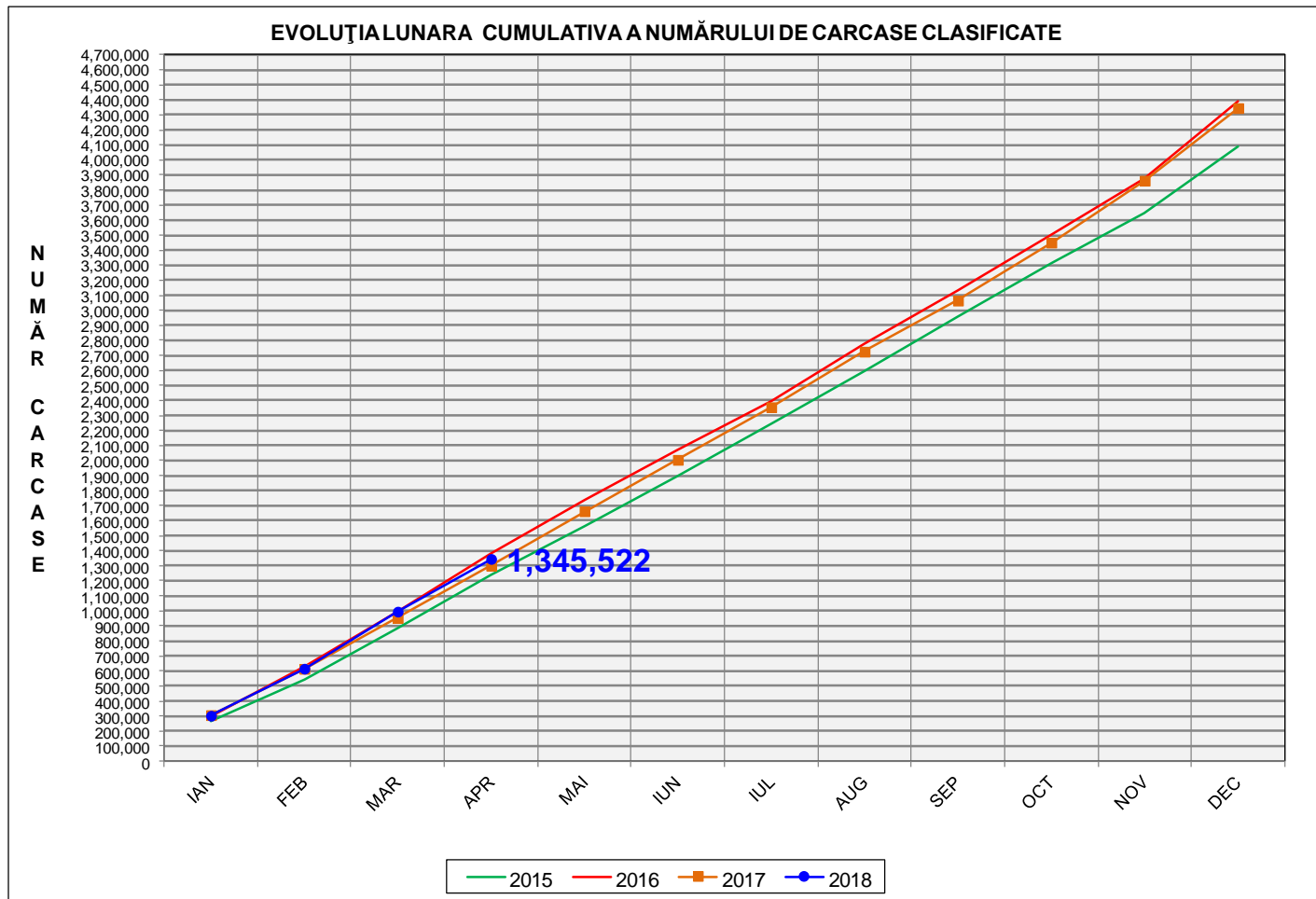
Rezultatele clasificării carcaselor de porcine

Aprilie 2018



% Modificare	
1 LUNĂ	1 AN
-7.7%	0.5%

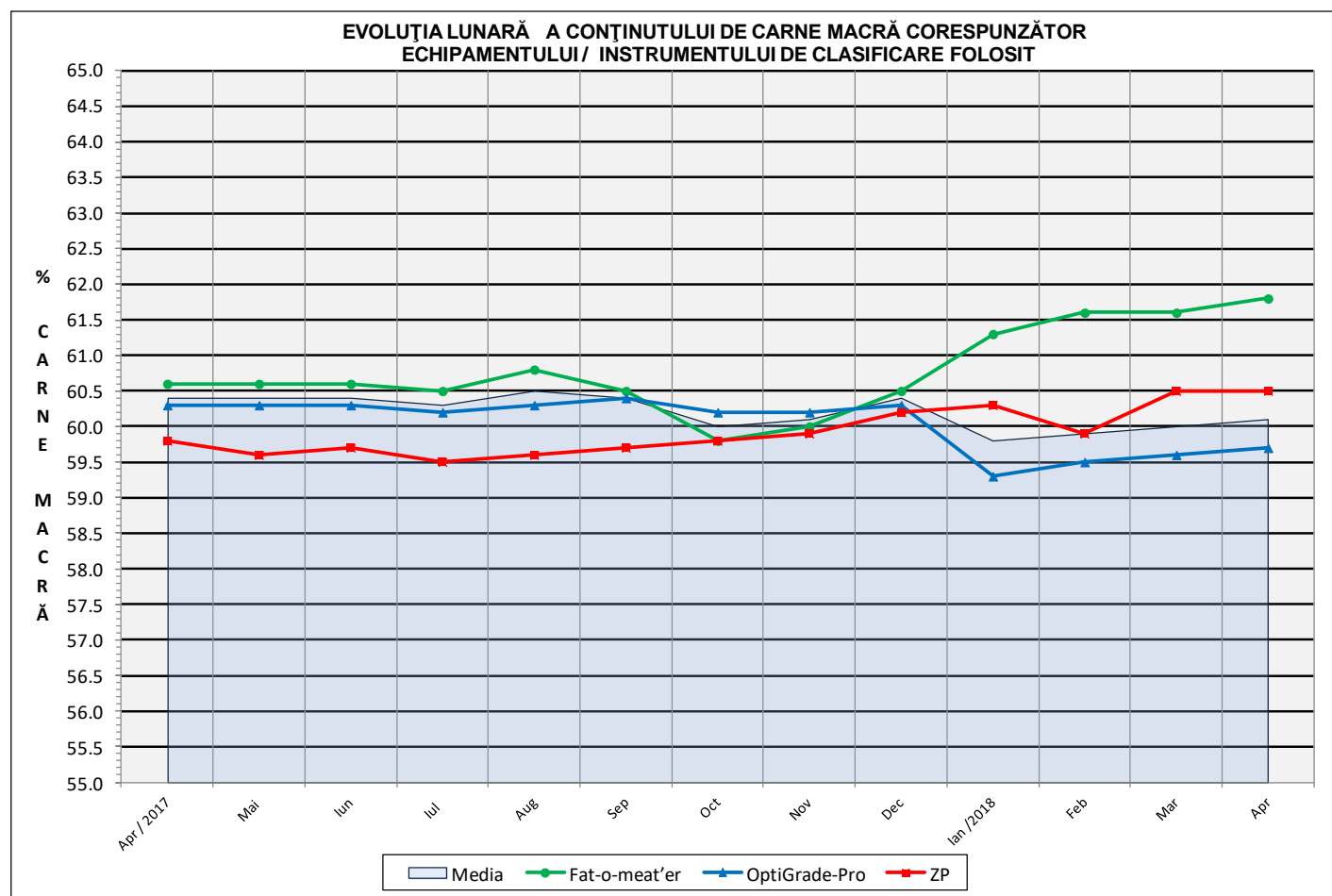
N.B. Culoarea coloanelor din diagrama de la pagina 6 sunt în legătură cu grila de prețuri (diagrama referitoare la distribuția conținutului de carne macră a carcaselor clasificate) și cu grila de bonificație și penalizare pentru intervalul de greutate a carcaselor (diagrama referitoare la distribuția greutății carcaselor clasificate).



% Modificare
1 AN
3.4%

Numărul de carcase clasificate în luna aprilie 2018 în funcție de echipamentul / instrumentul folosit

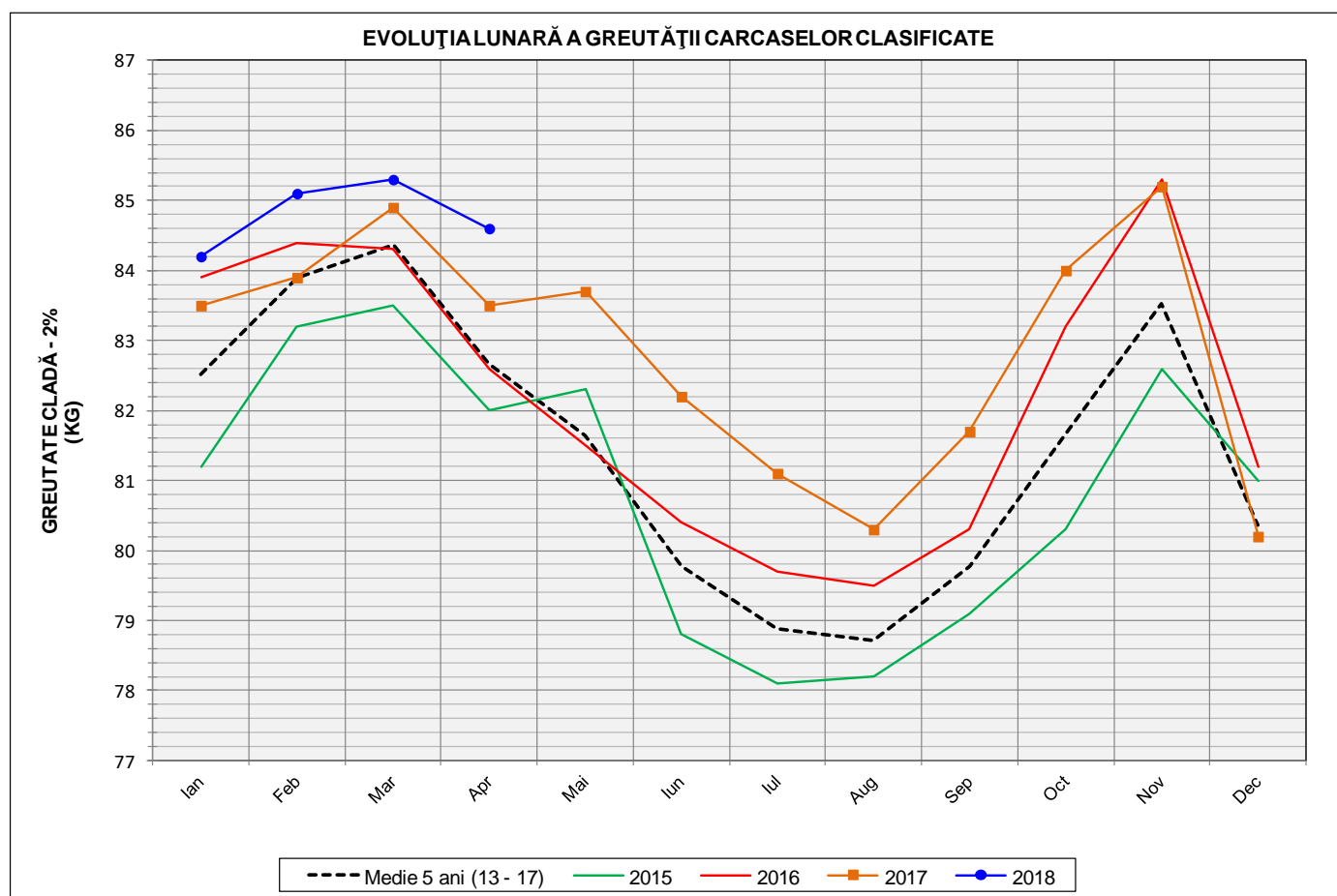
Metoda	Echipament / instrument	Număr carcase	% din total carcase
Sondă Optică	Fat-o-meat'er	66,321	18.92%
	OptiGrade-Pro	267,186	76.23%
ZP	Rigla	16,996	4.85%
TOTAL		350,503	100.00%





**ÎNCADRAREA ÎN CLASE A CARCASELOR DE PORCINE
CLASIFICATE ÎN LUNA APRILIE 2018**

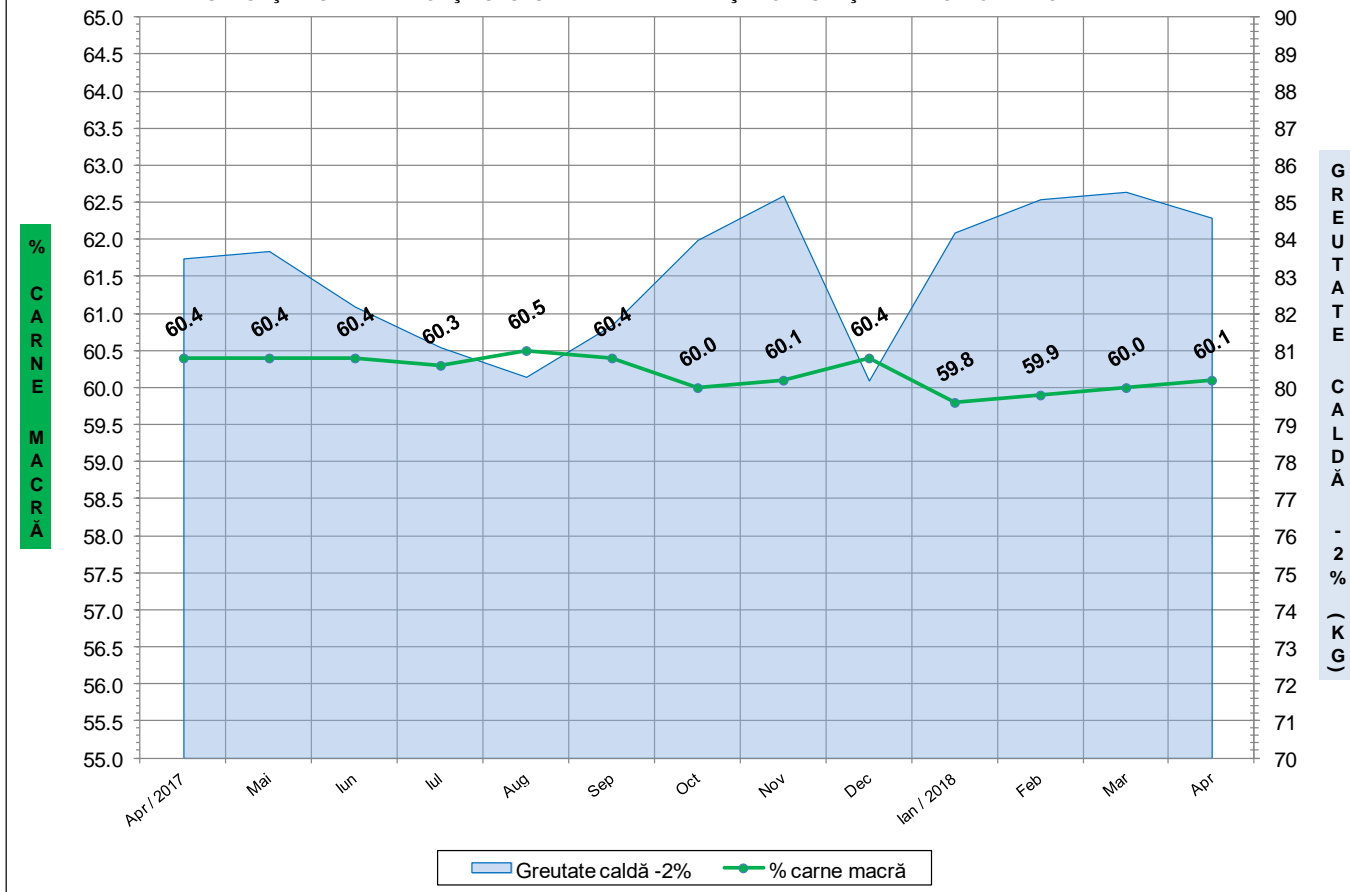
CLASA	% CARNE MACRĂ	NUMĂR CARCASE	% DIN TOTAL	% CARNE MACRĂ	GREUTATE CALDĂ - 2% (KG)
S	≥ 60	198,575	56.65	62.4	82.6
E	55 - 59.9	127,800	36.46	58.0	86.8
U	50 - 54.9	21,869	6.24	53.3	89.7
R	45 - 49.9	1,994	0.57	48.3	90.9
O	40 - 44.9	217	0.06	43.2	91.0
P	< 40	48	0.01	36.2	86.1
TOTAL		350,503	100.00	60.1	84.6



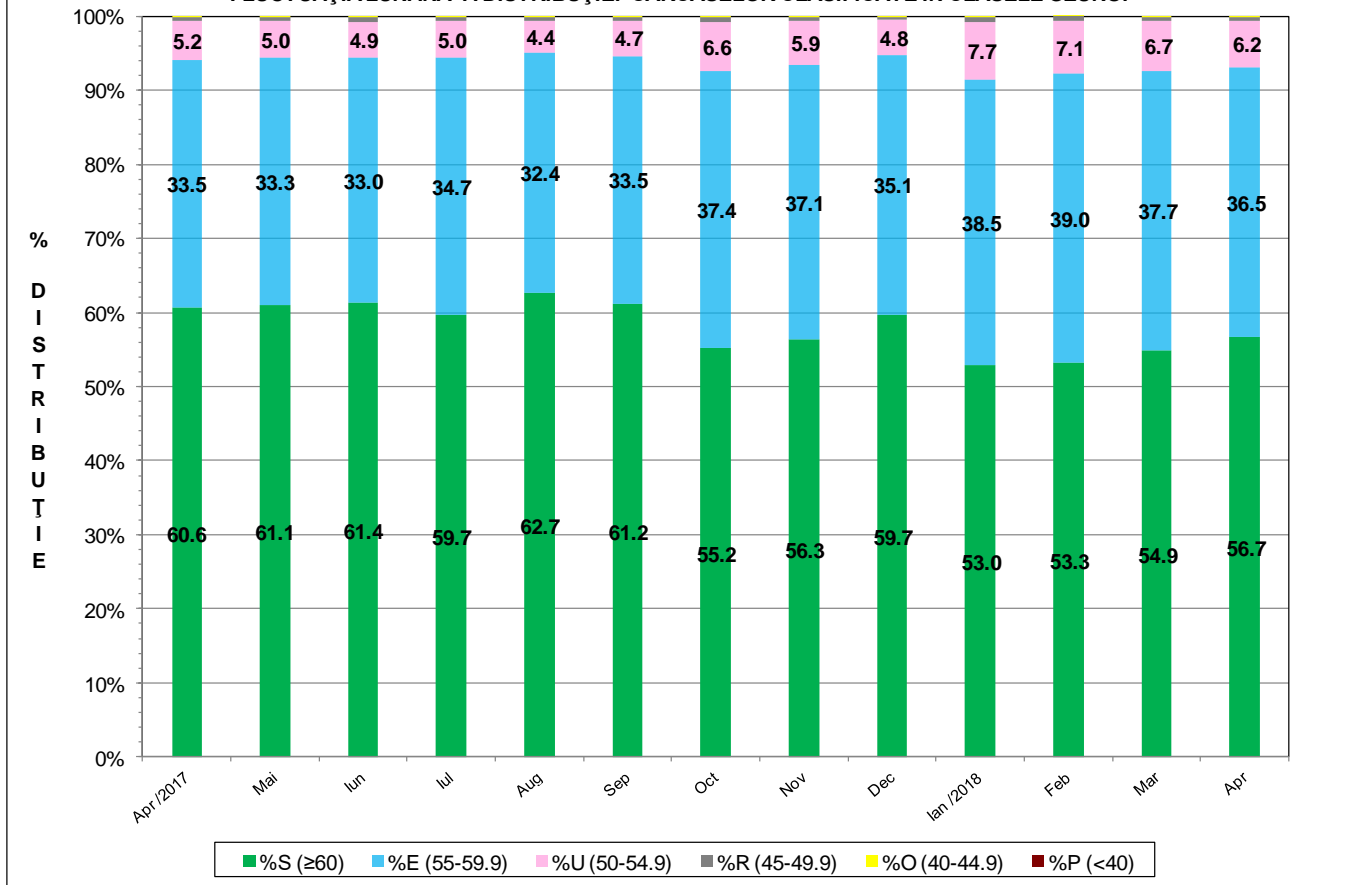
GREUTATE CALDĂ - 2% (KG)	VARIAȚIE		
	1 LUNĂ	1 AN	MEDIE 5 ANI (2013 - 2017)
84.6	-0.8%	1.3%	2.3%



FLUCTUAȚIA LUNARĂ A CONȚINUTULUI DE CARNE MACRĂ ȘI A GREUTĂȚII CARCASELOR CLASIFICATE

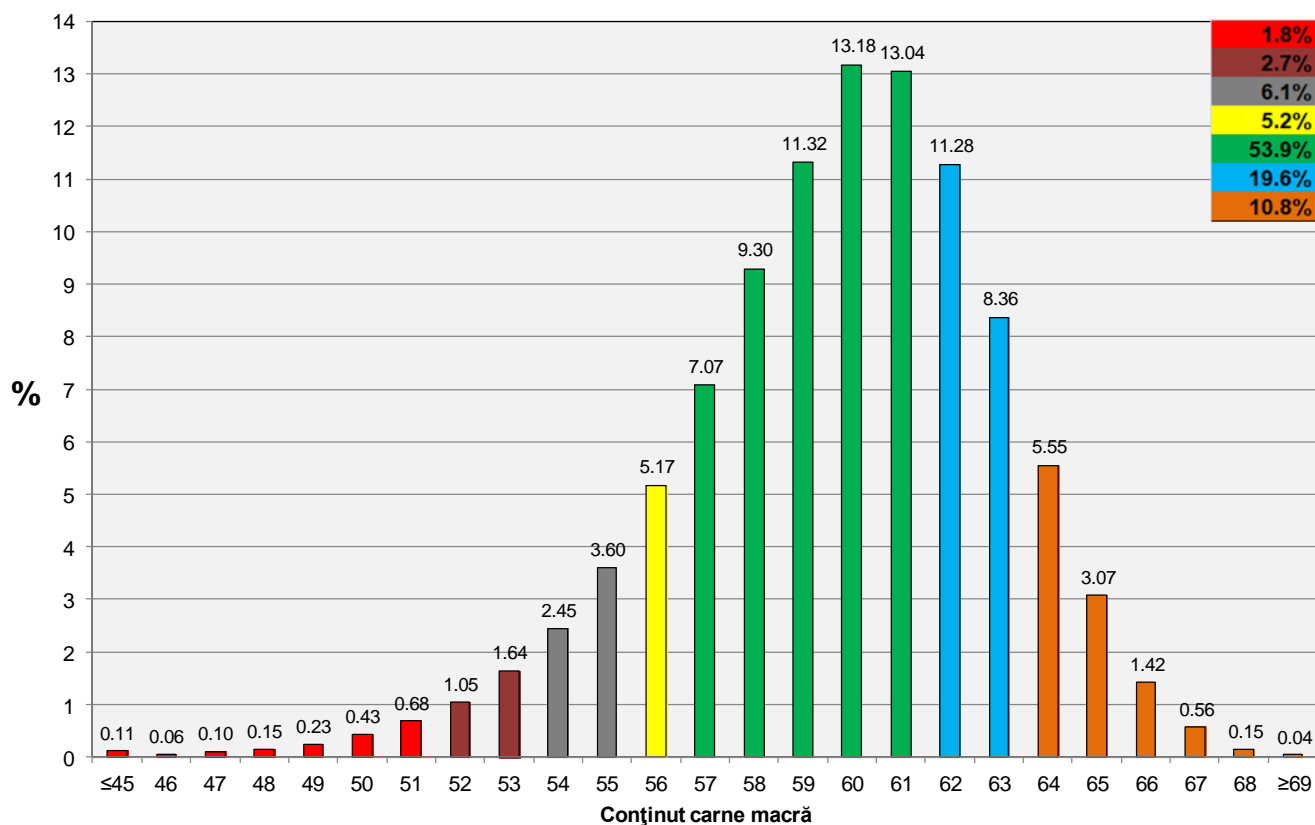


FLUCTUAȚIA LUNARĂ A DISTRIBUȚIEI CARCASELOR CLASIFICATE ÎN CLASELE SEUROP





Distribuția carcaselor clasificate în România în luna aprilie 2018 (N = 350,503)



Distribuția greutateii carcaselor clasificate în România în luna aprilie 2018 (N = 350,503)

