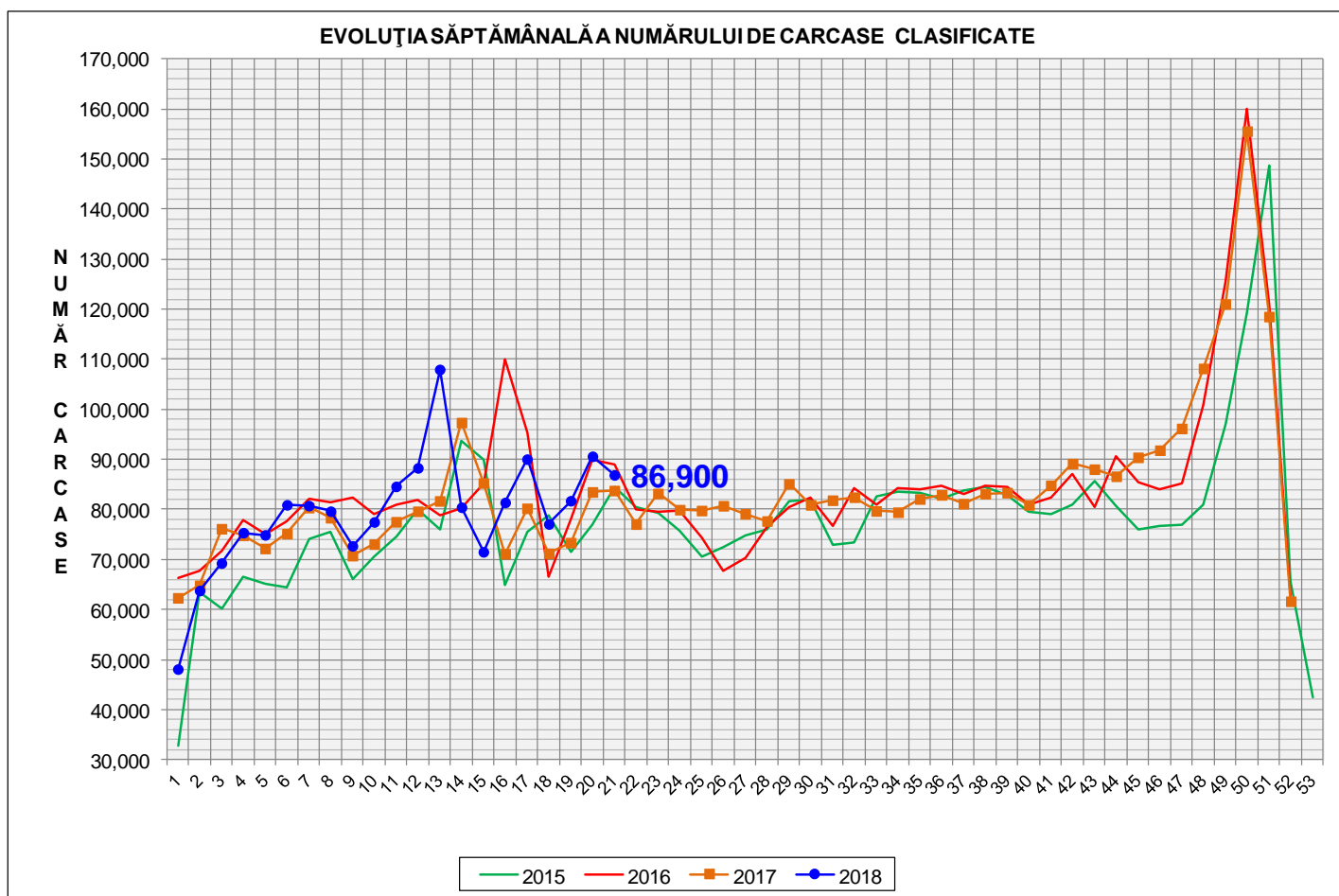




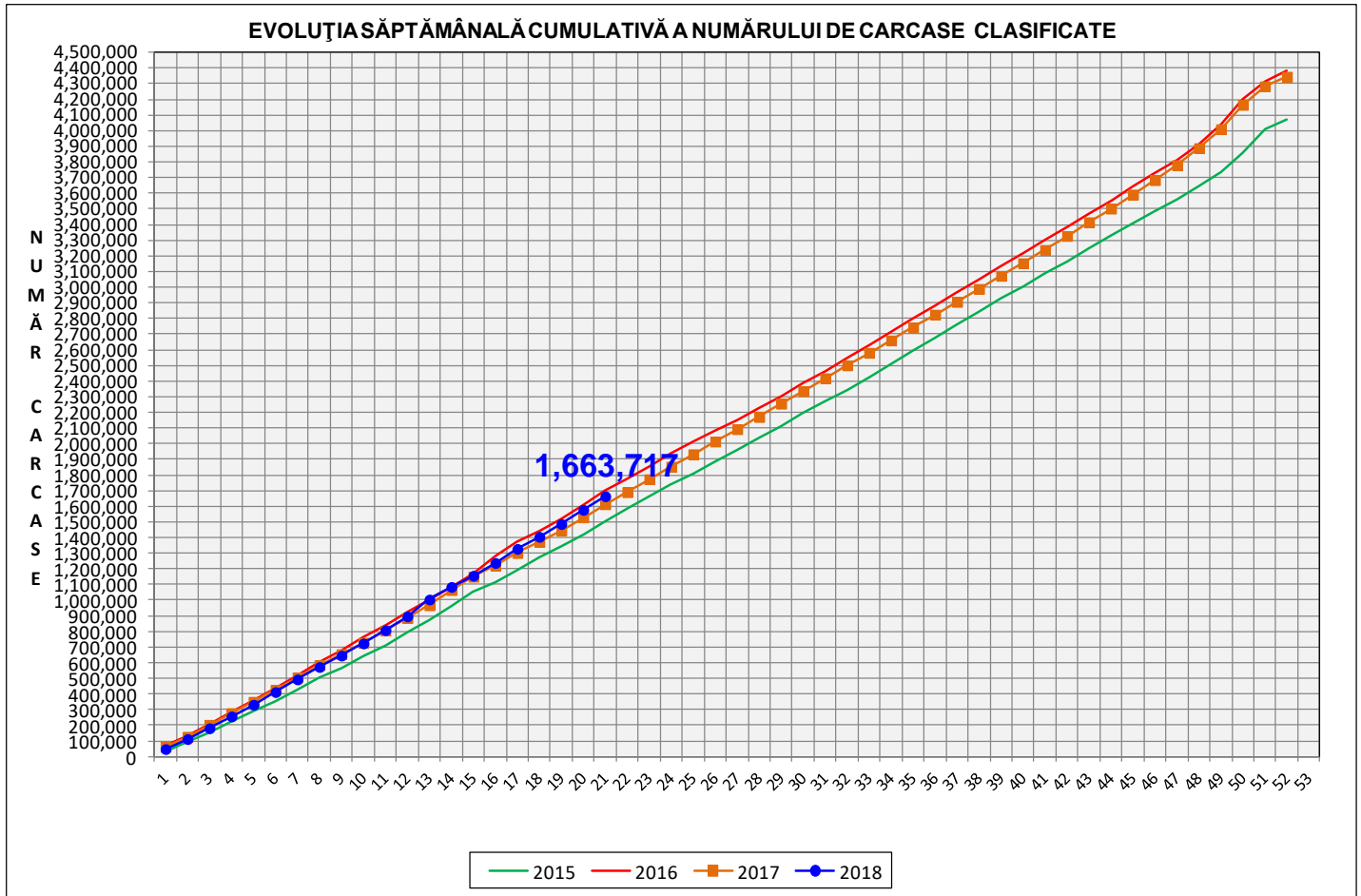
# Rezultatele clasificării carcaselor de porcine

## Săptămâna 21 (21 – 27 mai 2018)



% Modificare	
1 SĂPT	1 AN
-4.1%	3.7%

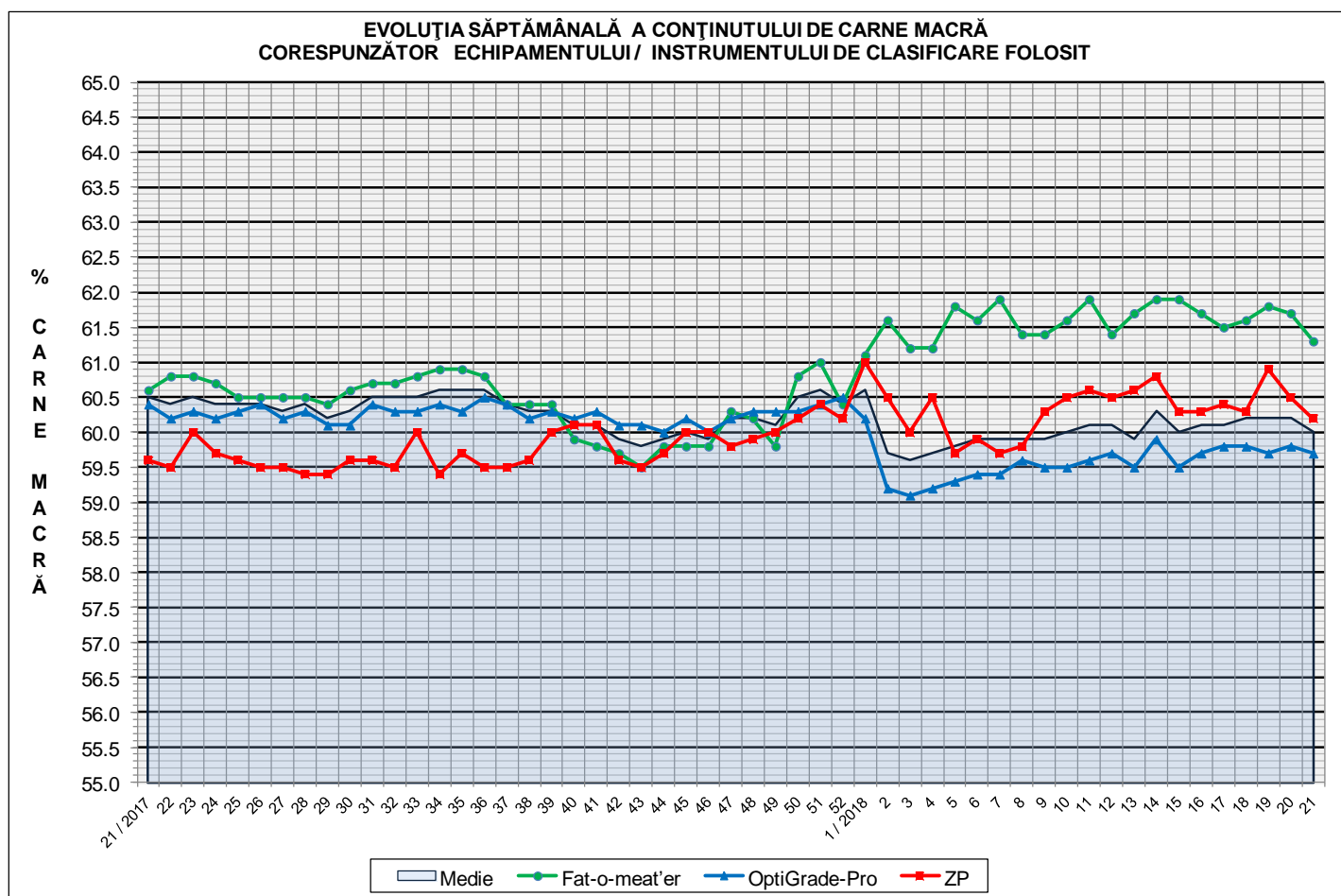
**N.B. Culoarea coloanelor din diagramele de la pagina 6 sunt în legătură cu grila de prețuri (diagrama referitoare la distribuția conținutului de carne macră a carcaselor clasificate) și cu grila de bonificație și penalizare pentru intervalul de greutate a carcaselor (diagrama referitoare la distribuția greutății carcaselor clasificate).**



<b>% Modificare</b>
<b>1 AN</b>
<b>3.2%</b>

## Numărul de carcase clasificate în săptămâna 21 - 27 mai 2018 în funcție de echipamentul / instrumentul folosit

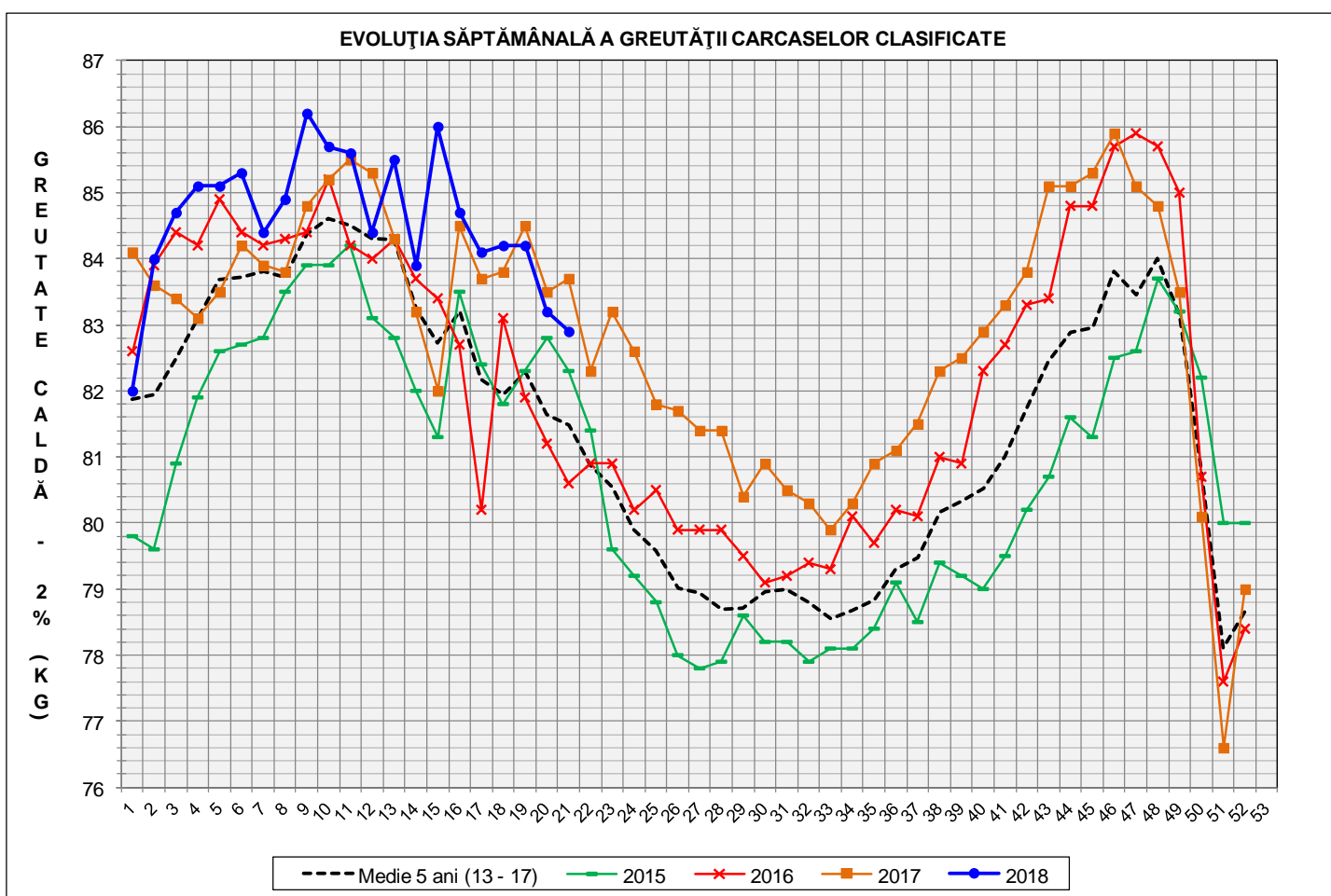
Metoda	Echipament / instrument	Număr carcase	% din total carcase
Sondă Optică	Fat-o-meat'er	16,902	19.45%
	OptiGrade-Pro	65,561	75.44%
ZP	Rigla	4,437	5.11%
<b>TOTAL</b>		<b>86,900</b>	<b>100.00%</b>



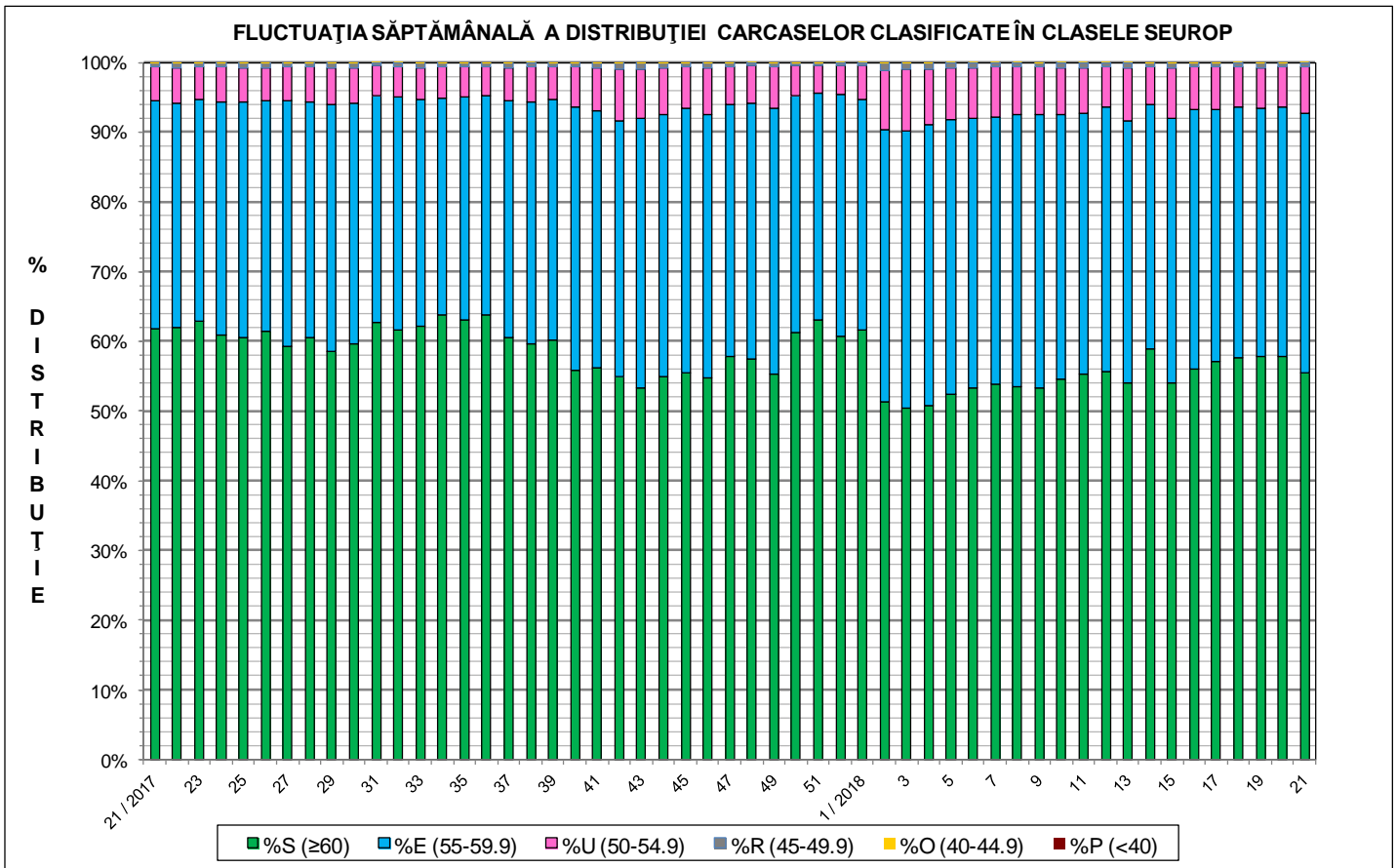
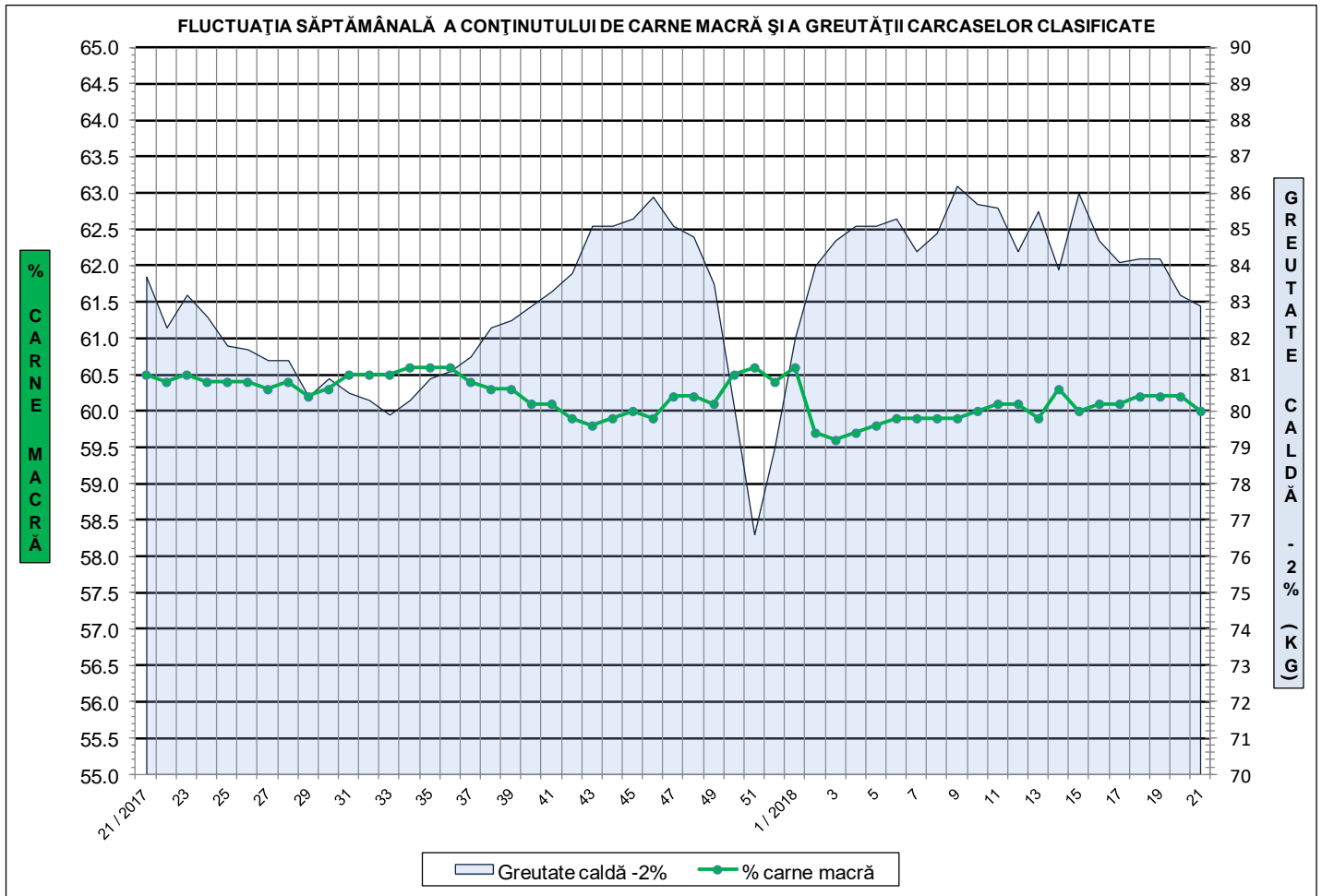


**ÎNCADRAREA ÎN CLASE A CARCASELOR DE PORCINE CLASIFICATE  
ÎN SĂPTĂMÂNA 21 - 27 MAI 2018**

CLASA	% CARNE MACRĂ	NUMĂR CARCASE	% DIN TOTAL	% CARNE MACRĂ	GREUTATE CALDĂ - 2% (KG)
<b>S</b>	<b>≥ 60</b>	<b>48,262</b>	<b>55.54</b>	<b>62.3</b>	<b>80.6</b>
<b>E</b>	<b>55 - 59.9</b>	<b>32,371</b>	<b>37.25</b>	<b>58.0</b>	<b>85.2</b>
<b>U</b>	<b>50 - 54.9</b>	<b>5,725</b>	<b>6.59</b>	<b>53.3</b>	<b>88.3</b>
<b>R</b>	<b>45 - 49.9</b>	<b>489</b>	<b>0.56</b>	<b>48.3</b>	<b>90.3</b>
<b>O</b>	<b>40 - 44.9</b>	<b>46</b>	<b>0.05</b>	<b>43.4</b>	<b>88.5</b>
<b>P</b>	<b>&lt; 40</b>	<b>7</b>	<b>0.01</b>	<b>36.7</b>	<b>80.5</b>
<b>TOTAL</b>		<b>86,900</b>	<b>100.00</b>	<b>60.0</b>	<b>82.9</b>

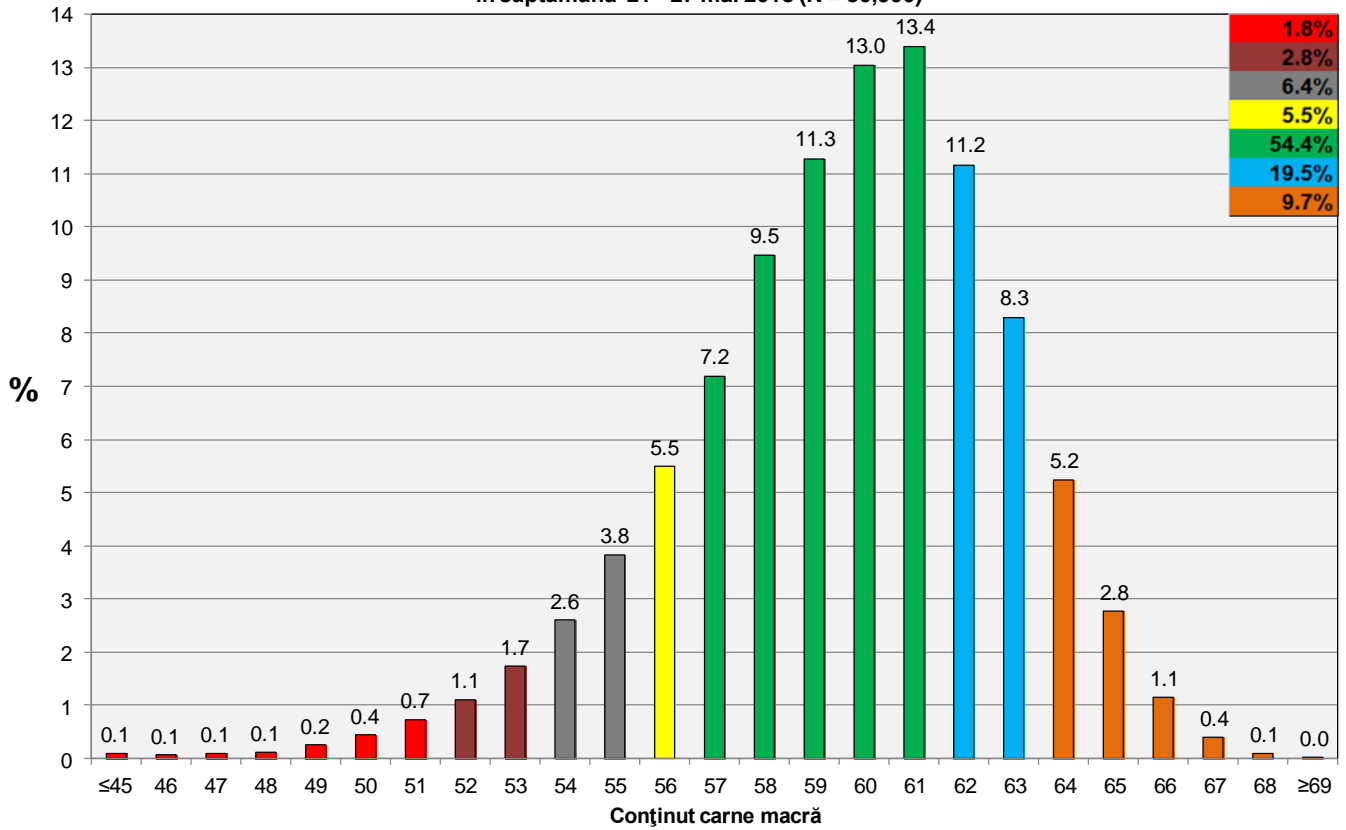


GREUTATE CALDĂ - 2% (KG)	VARIATIE			
	1 SĂPT	4 SĂPT	1 AN	MEDIE 5 ANI (2013 - 2017)
<b>82.9</b>	<b>-0.4%</b>	<b>-1.4%</b>	<b>-1.0%</b>	<b>1.7%</b>





**Distribuția conținutului de carne macră a carcaselor clasificate în România  
în săptămâna 21 - 27 mai 2018 (N = 86,900)**



**Distribuția greutateii carcaselor clasificate în România  
în săptămâna 21 - 27 mai 2018 (N = 86,900)**

