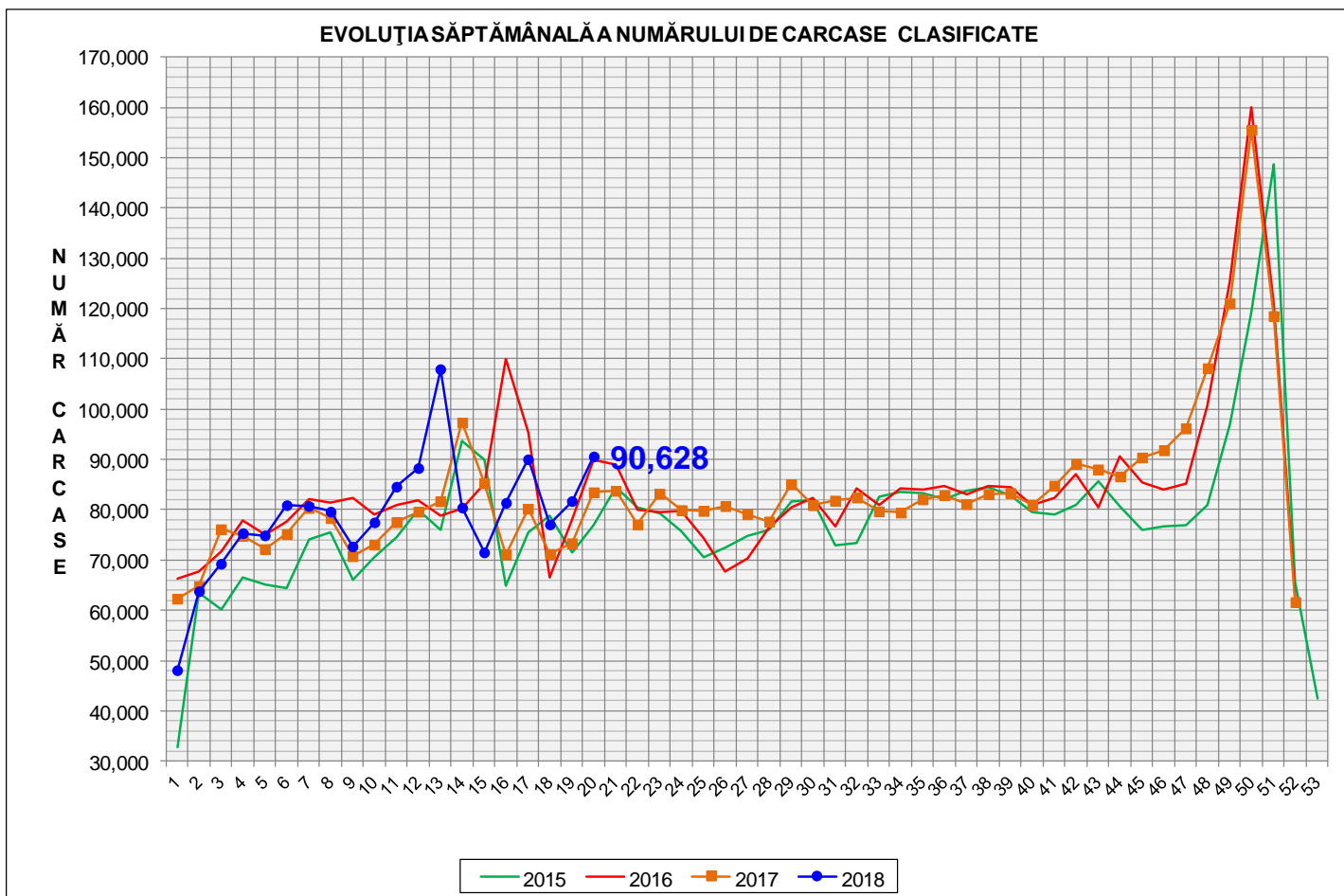


Rezultatele clasificării carcaselor de porcine

Săptămâna 20 (14 – 20 mai 2018)

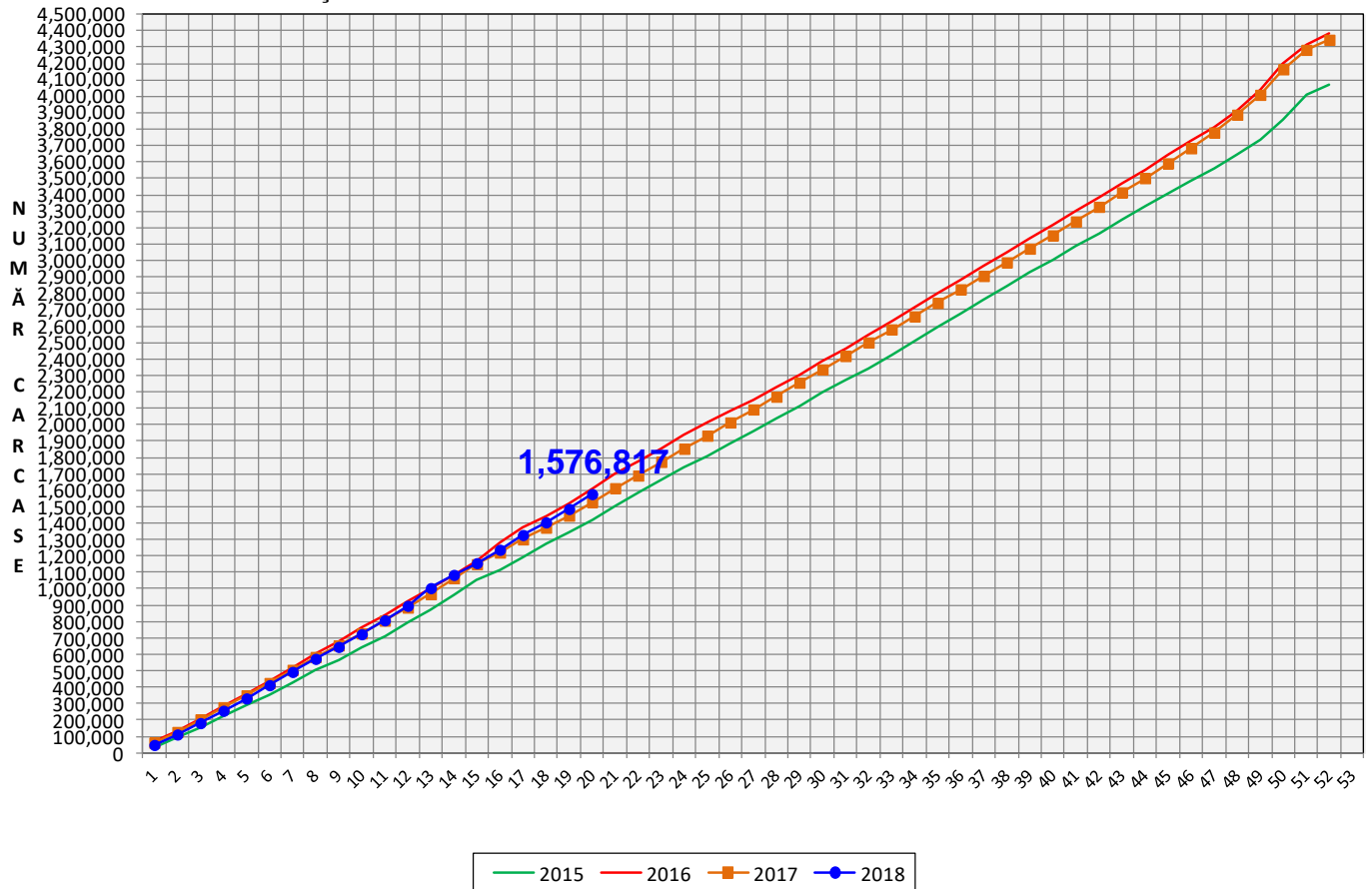


% Modificare	
1 SĂPT	1 AN
10.9%	8.5%

N.B. Culoarea coloanelor din diagramele de la pagina 6 sunt în legătură cu grila de prețuri (diagrama referitoare la distribuția conținutului de carne macră a carcaselor clasificate) și cu grila de bonificație și penalizare pentru intervalul de greutate a carcaselor (diagrama referitoare la distribuția greutății carcaselor clasificate).



EVOLUȚIA SĂPTĂMÂNALĂ CUMULATIVĂ A NUMĂRULUI DE CARCASE CLASIFICATE



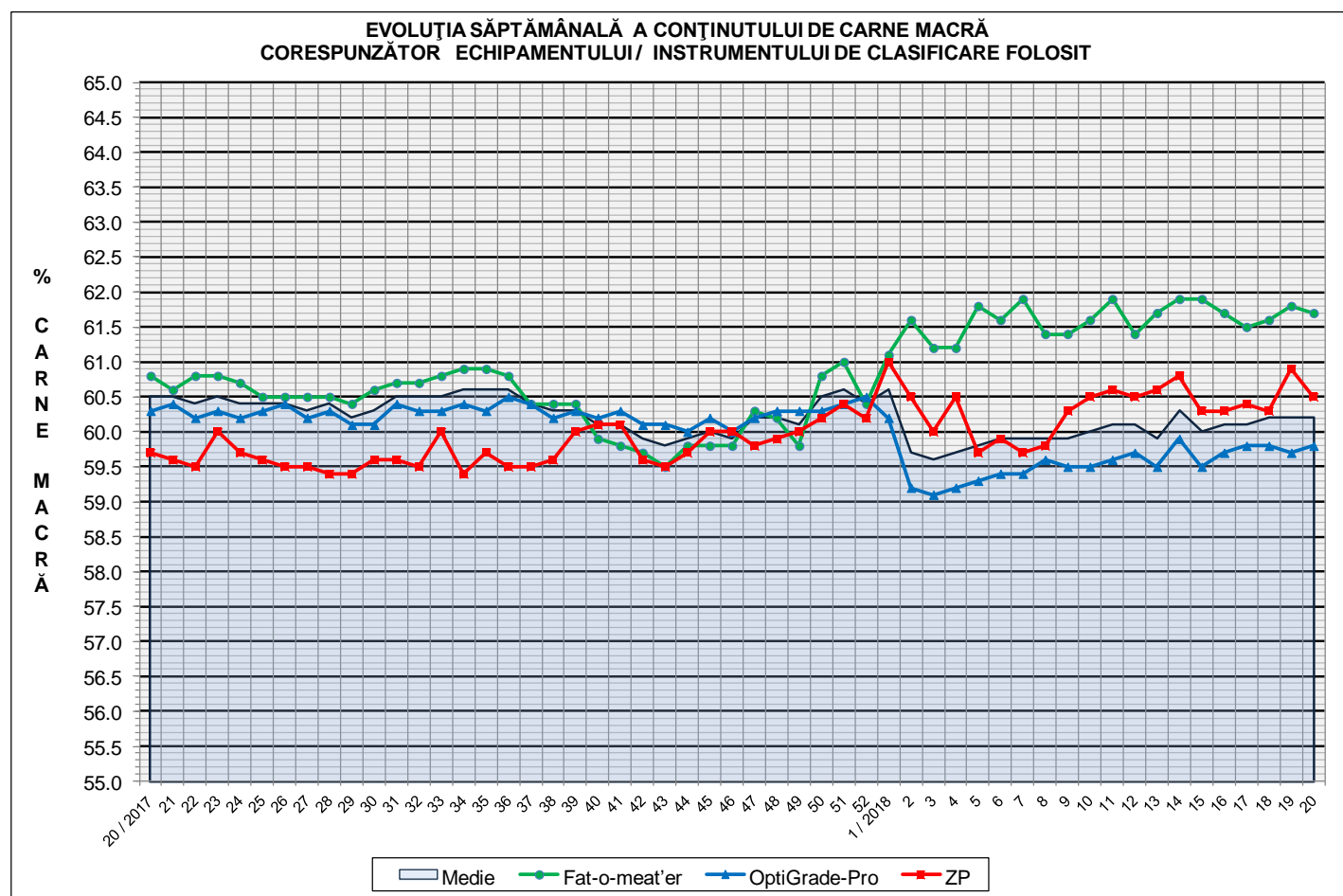
% Modificare

1 AN

3.1%

Numărul de carcuse clasificate în săptămâna 14 - 20 mai 2018 în funcție de echipamentul / instrumentul folosit

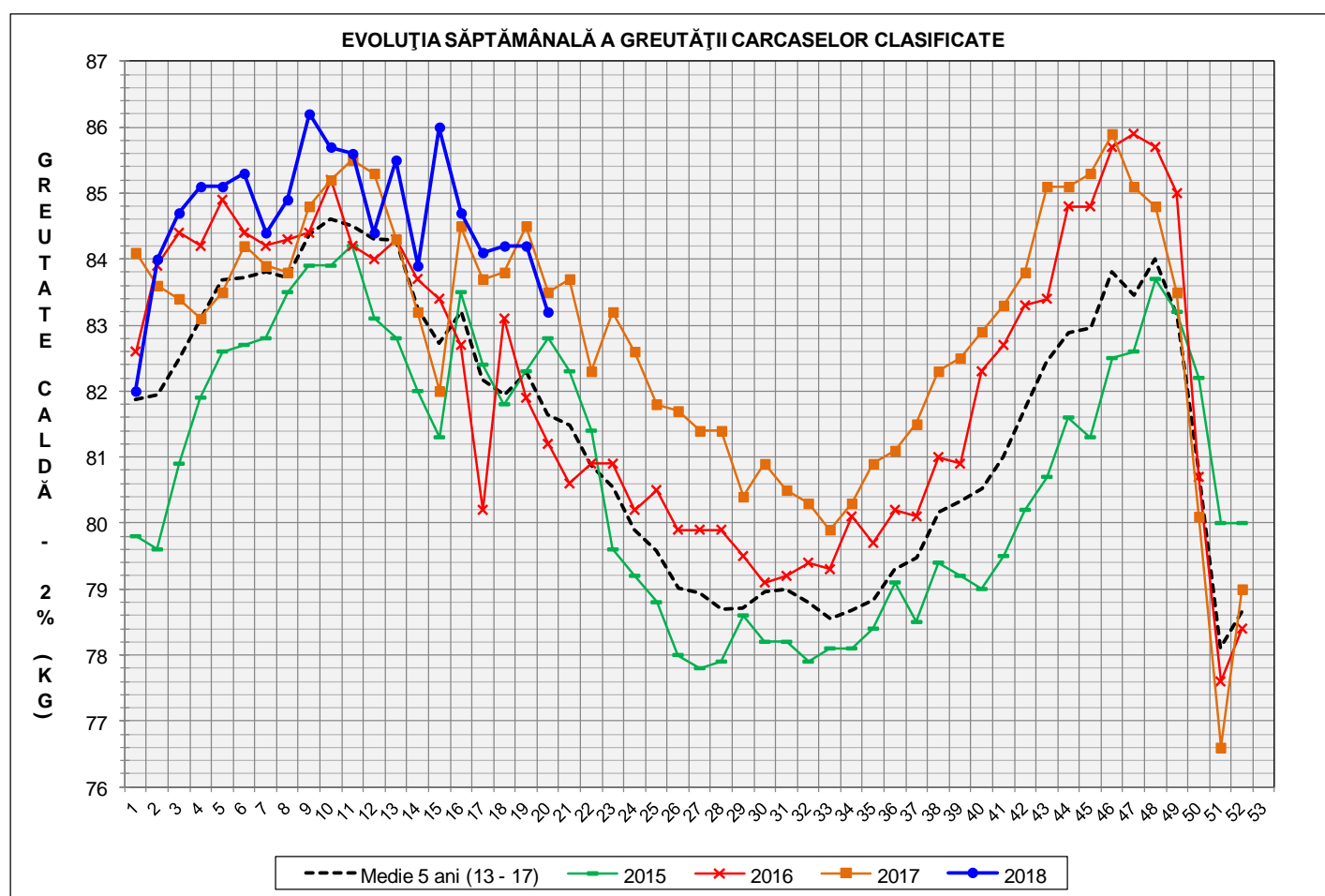
Metoda	Echipament / instrument	Număr carcuse	% din total carcuse
Sondă Optică	Fat-o-meat'er	18,384	20.29%
	OptiGrade-Pro	68,188	75.24%
ZP	Rigla	4,056	4.48%
TOTAL		90,628	100.00%



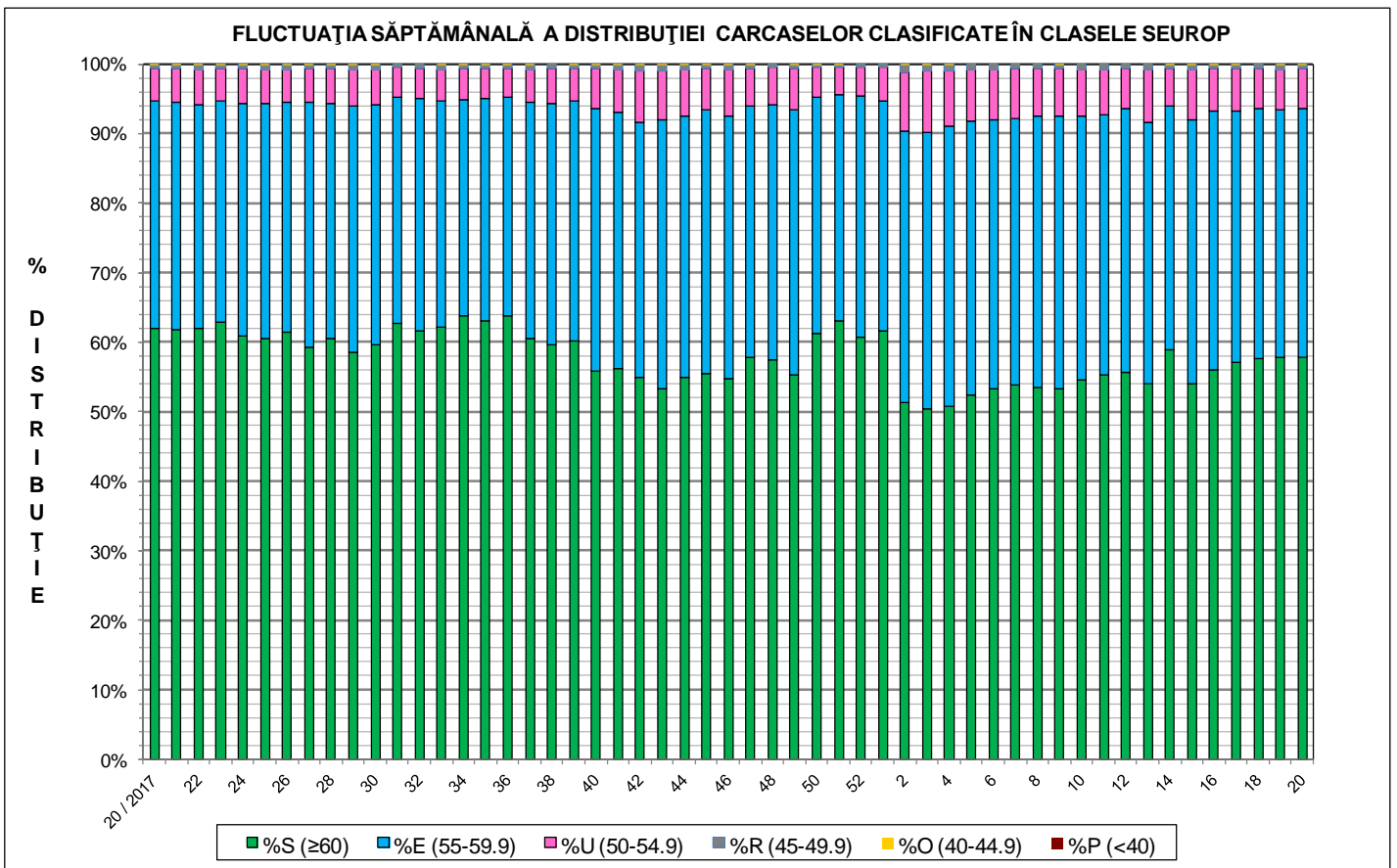
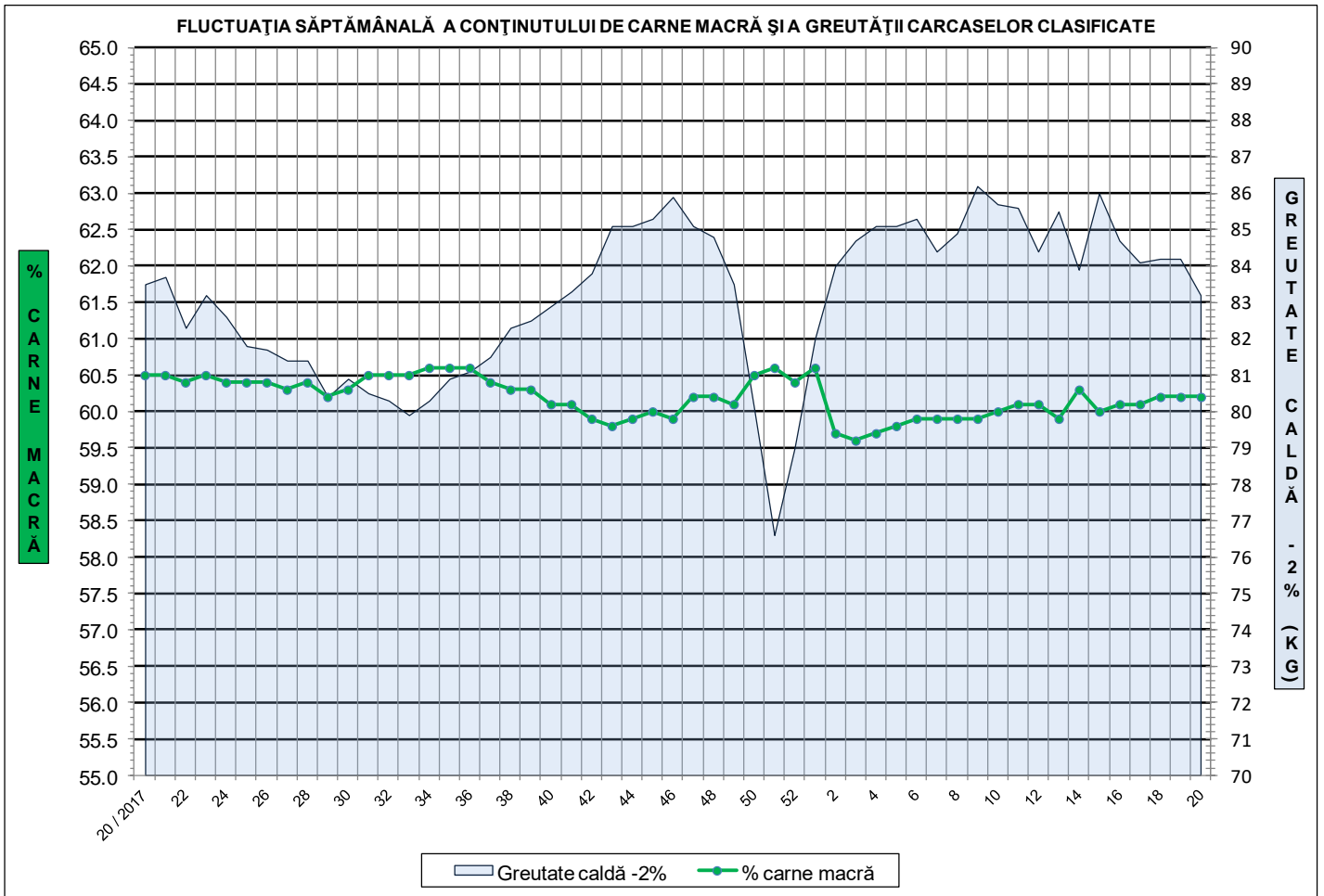


**ÎNCADRAREA ÎN CLASE A CARCASELOR DE PORCINE CLASIFICATE
ÎN SĂPTĂMÂNA 14 - 20 MAI 2018**

CLASA	% CARNE MACRĂ	NUMĂR CARCASE	% DIN TOTAL	% CARNE MACRĂ	GREUTATE CALDĂ - 2% (KG)
S	≥ 60	52,393	57.81	62.4	81.5
E	55 - 59.9	32,501	35.86	58.1	85.2
U	50 - 54.9	5,157	5.69	53.3	88.6
R	45 - 49.9	515	0.57	48.2	89.8
O	40 - 44.9	51	0.06	43.4	90.5
P	< 40	11	0.01	38.5	90.8
TOTAL		90,628	100.00	60.2	83.2

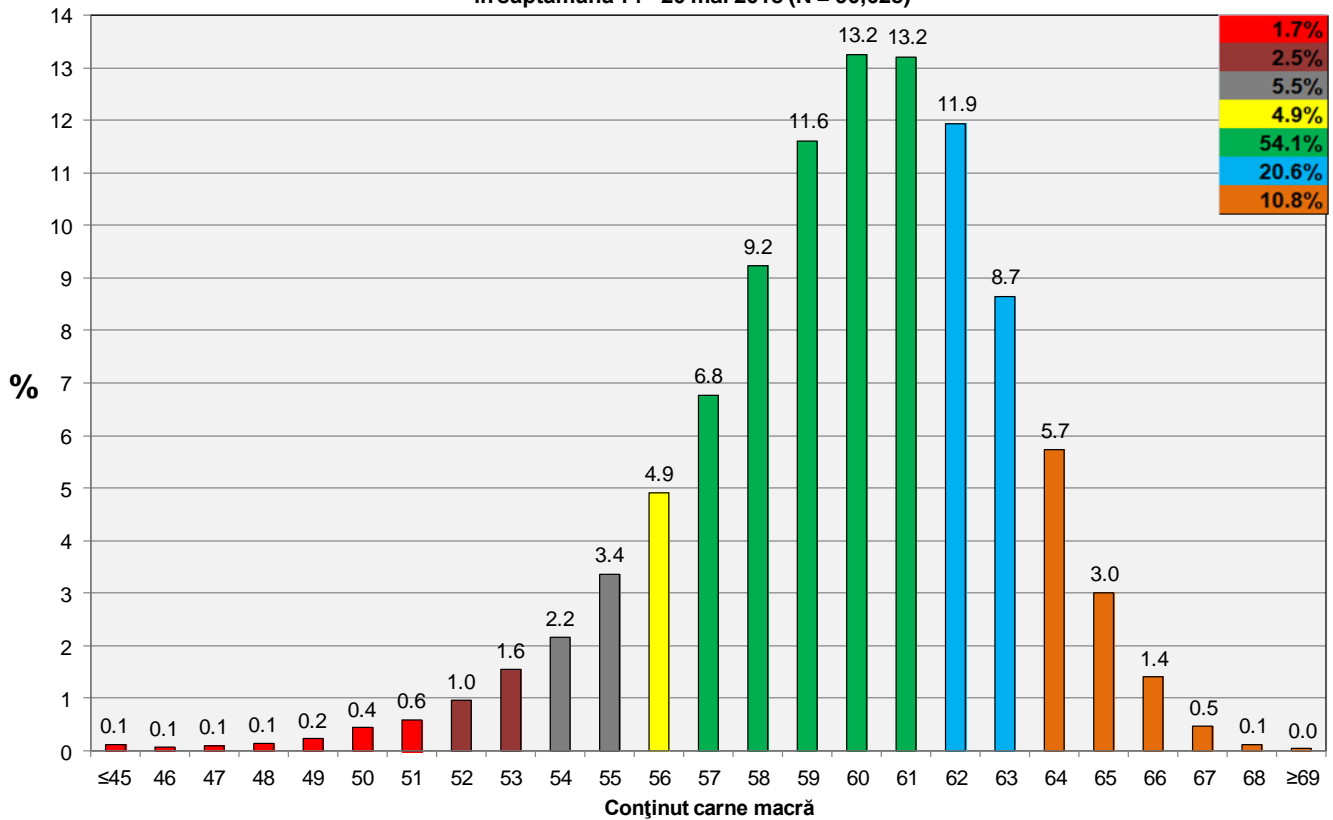


GREUTATE CALDĂ - 2% (KG)	VARIATIE			
	1 SĂPT	4 SĂPT	1 AN	MEDIE 5 ANI (2013 - 2017)
83.2	-1.2%	-1.8%	-0.4%	1.9%





Distribuția conținutului de carne macră a carcaselor clasificate în România în săptămâna 14 - 20 mai 2018 (N = 90,628)



Distribuția greutății carcaselor clasificate în România în săptămâna 14 - 20 mai 2018 (N = 90,628)

